

# КАРТА-ПЛАН ТЕРРИТОРИИ

## Пояснительная записка

**1. Сведения о территории выполнения комплексных кадастровых работ:** 53:23:8123208, Российская Федерация, Новгородская область, г. Великий Новгород

(наименование субъекта Российской Федерации, муниципального образования, населенного пункта, уникальные учетные номера кадастровых кварталов, иные сведения, позволяющие определить местоположение территории, на которой выполняются комплексные кадастровые работы, например, наименование садоводческого или огороднического некоммерческого товарищества, гаражного кооператива, элемента планировочной структуры)

**2. Основания выполнения комплексных кадастровых работ:**

Наименование, дата и номер документа, на основании которого выполняются комплексные кадастровые работы: Муниципальный контракт, "26" февраля 2024 г. , 0350300011824000008

**3. Дата подготовки карты-плана территории:** "12" апреля 2024 г.

**4. Сведения о заказчике(ах) комплексных кадастровых работ:**

В отношении юридического лица, органа местного самоуправления муниципального района, муниципального округа или городского округа либо уполномоченного исполнительного органа государственной власти субъекта Российской Федерации:

полное или сокращенное (в случае, если имеется) наименование: Комитет по управлению муниципальным имуществом и земельными ресурсами Великого Новгорода  
основной государственный регистрационный номер: 1035300289364  
идентификационный номер налогоплательщика: 5321040050

В отношении физического лица или представителя физических или юридических лиц:

фамилия, имя, отчество (последнее - при наличии): -  
страховой номер индивидуального лицевого счета в системе обязательного пенсионного страхования Российской Федерации (СНИЛС): -

Наименование и реквизиты документа, подтверждающие полномочия представителя заказчика(ов) комплексных кадастровых работ: -

Адрес электронной почты (для направления уведомления о результатах внесения сведений в Единый государственный реестр недвижимости): kumi@adm.nov.ru

**5. Сведения об исполнителе комплексных кадастровых работ:**

Полное или сокращенное (в случае, если имеется) наименование и адрес юридического лица, с которым заключен государственный или муниципальный контракт либо договор подряда на выполнение комплексных кадастровых работ: -

Фамилия, имя, отчество кадастрового инженера (последнее - при наличии): Калугина Юлия Игоревна и основной государственный регистрационный номер кадастрового инженера индивидуального предпринимателя (ОГРНИП): -

Страховой номер индивидуального лицевого счета в системе обязательного пенсионного страхования Российской Федерации (СНИЛС) кадастрового инженера: 148-215-235 50

Уникальный реестровый номер кадастрового инженера в реестре саморегулируемой организации кадастровых инженеров и дата внесения сведений о физическом лице в такой реестр: 0364, 2016-01-26

Полное или (в случае, если имеется) сокращенное наименование саморегулируемой организации кадастровых инженеров, членом которой является кадастровый инженер: Саморегулируемая организация Ассоциация «Объединение кадастровых инженеров»

Контактный телефон: -

Почтовый адрес и адрес электронной почты, по которым осуществляется связь с кадастровым инженером: 630054, РФ, Новосибирская область, г. Новосибирск, ул. Титова, 29/1 ooo\_geocity@mail.ru

**6. Перечень документов, использованных при подготовке карты-плана территории**

№ п/п	Реквизиты документа				
	Вид	Дата	Номер	Наименование	Иные сведения
1	2	3	4	5	6
1	Кадастровый план территории	16.01.2024	КУВИ-001/2024-14686053	Кадастровый план территории кадастрового квартала 53:23:8123208	-
2	Кадастровый план территории	14.12.2023	КУВИ-001/2023-282754838	Кадастровый план территории кадастрового квартала 53:23:0000000	-
3	ПРОЧИЕ	04.03.2024	170-5618/2024-В	Выписка из о пунктах государственной геодезической сети, государственной нивелирной сети и государственной гравиметрической сети	-
4	ПРОЧИЕ	04.04.2024	б/н	Правила землепользования и застройки Великого Новгорода	-

**7. Пояснения к карте-плану территории**

1. Комплексные кадастровые работы проводились на территории города Великий Новгород Новгородской области, в кадастровом квартале 53:23:8123208. Основанием для проведения комплексных кадастровых работ является муниципальный контракт №0350300011824000008 от 26.02.2024 г. Кадастровый квартал включает в себя сведения о 59 объекте недвижимости. В карта-плане территории содержатся сведения о 36 объектах недвижимости. В результате выполнения комплексных кадастровых работ осуществляется: 1. Исправление реестровых ошибок в сведениях о местоположении границ и площади 14 земельного участка; 2. Внесение сведений о координатах земельных участков, сведения о границах которых отсутствуют в едином государственном реестре недвижимости 3; 3. Исправление реестровых ошибок в сведениях о местоположении границ 1 объекта капитального строительства; 4. Внесение сведений о координатах 18 объектов капитального строительства, сведения о координатах которых отсутствуют в едином государственном реестре недвижимости. 5. Образование земельных участков не производилось. В результате проведенного анализа сведений ЕГРН, материалов землеустроительных дел, хранящихся в государственном фонде данных, планово-картографического обоснования, полученного от Администрации Великого Новгорода и полученных в результате проведения землеустройства, результатов полевых измерений было установлено, что границы данных земельных участков, сведения о которых содержатся в ЕГРН, не соответствуют их фактическому местоположению. В ходе комплексных кадастровых работ кадастровым инженером была выполнена привязка к пунктам ГГС и проведена съёмка земельных участков. В результате проведенных работ и сравнения полученных координат характерных точек данных земельных участков с координатами, содержащимися в ЕГРН, границы земельных участков (по данным ЕГРН) сместились. Так же при совмещении кадастровых планов территорий, геодезических изменений были подтверждены реестровые ошибки в исправляемых земельных участках. Т. к. сведения о местоположении границ отсутствуют в правоустанавливающих документах. Местоположение определено по существующим объектам искусственного происхождения. Предельные размеры земельных участков в границах населённых пунктов установлены ПЗЗ Великого Новгорода. Кадастровый квартал 53:23:8123208 расположен в территориальных зонах Ж.4 - зона застройки многоэтажными многоквартирными жилыми домами и П.1 - деловая зона обслуживания объектов производственного и коммунально-складского назначения. Предельные (минимальные/максимальные) размеры земельных участков не установлены. ПЗЗ утверждены решением Думы Великого Новгорода от 25.12.2019 г. №347, опубликованы на сайте <http://adm.nov.ru/> (Ссылка <http://adm.nov.ru/page/37318> ). Координаты объектов недвижимости определены в соответствии с Приказом от 3 октября 2020 года № П/0393 «Об утверждении требований к точности и методам определения координат характерных точек границ земельного участка, требований к точности и методам определения координат характерных точек контура здания, сооружения или объекта незавершенного строительства на земельном участке, а также требований к определению площади здания, сооружения, помещения, машино-места». В карту-план территории не были включены сведения: 1. О земельных участках, фактическое местоположение которых определить не удалось (1 объект): 53:23:8123208:19. 2. О земельных участках в связи с тем, что сведения о границах земельных участков ранее были внесены в ЕГРН и совпадают с фактическим местоположением границ на местности (3 объекта): 53:23:8123208:1067, 53:23:8123208:1068, 53:23:8123208:1070. 3. Об объектах капитального строительства, сведения о координатах характерных точек которых отсутствуют в ЕГРН и определить местоположение которых не удалось (1 объект): 53:23:8123208:39. 4. Об объектах капитального строительства, фактически расположенных за пределами кадастрового квартала (1 объект): 53:23:8123208:761. 5. О линейных объектах, не являющиеся объектами комплексных кадастровых работ (10 объектов): 53:23:0000000:5773, 53:23:8123208:25,

**7. Пояснения к карте-плану территории**

53:23:8123208:26, 53:23:8123208:27, 53:23:8123208:28, 53:23:8123208:30, 53:23:8123208:32, 53:23:0000000:5770, 53:23:8123208:793, 53:23:8123208:1074. 6. Об объектах капитального строительства, сведения о координатах характерных точек которых ранее были внесены в ЕГРН и совпадают с фактическим местоположением границ на местности (объекта): 53:23:8123208:1073.

**Сведения о пунктах геодезической сети и средствах измерений**

**1. Сведения о пунктах геодезической сети:**

№ п/п	Вид геодезической сети	Название пункта геодезической сети и тип знака	Система координат пункта геодезической сети	Координаты пункта, м		Дата обследования "04" апреля 2024 г.		
						Сведения о состоянии		
				Х	У	наружного знака пункта	центра пункта	марки центра пункта
1	2	3	4	5	6	7	8	9
1	Астрономическая сеть, 2	Витка, сигн.	МСК-53, зона 2	588851.51	2183212.43	Утрачен	Сохранился	Сохранился
2	Геодезическая сеть сгущения, 4	Нов. Мельница, сигн.	МСК-53, зона 2	577597.67	2174441.43	Утрачен	Сохранился	Сохранился
3	Геодезическая сеть сгущения, 3	Юрьево, пир.	МСК-53, зона 2	573924.24	2179779.12	Сохранился	Сохранился	Сохранился

**2. Сведения об использованных средствах измерений**

№ п/п	Наименование и обозначение типа средства измерений - прибора (инструмента, аппаратуры)	Заводской или серийный номер средства измерений	Реквизиты свидетельства о поверке прибора (инструмента, аппаратуры) и (или) срок действия поверки
1	2	3	4
1	Аппаратура геодезическая спутниковая PrinCe i50	3270425	№С-ГКФ-05-06-2023/251444934 выдано 05.06.2023 г., действительно до 04.06.2024 г.
2	Аппаратура геодезическая спутниковая PrinCe i50	3216661	№С-ГКФ/05-06-2023/251444919 выдано 05.06.2023г., действительно до 04.06.2024 г.

## Сведения об уточняемых земельных участках

### 1. Сведения о характерных точках границы уточняемого земельного участка с кадастровым номером 53:23:8123208:1 :

Система координат МСК 53 (Зона-2)

Зона №2

Обозначение характерных точек границ	Координаты, м				Метод определения координат	Формулы, примененные для расчета средней квадратической погрешности определения координат характерных точек границ (Mt), с подставленными в такие формулы значениями и итоговые (вычисленные) значения Mt, м	Описание закрепле ния точки
	содержатся в Едином государственном реестре недвижимости		определены в результате выполнения комплексных кадастровых работ				
	X	Y	X	Y			
1	2	3	4	5	6	7	8
						-	
н3У	-	-	580316.52	2177343.97	Метод спутниковых геодезических измерений (определений)	$Mt = \sqrt{(m_0^2 + m_1^2)}$	-
н2У	-	-	580301.33	2177381.62	Метод спутниковых геодезических измерений (определений)	$Mt = \sqrt{(m_0^2 + m_1^2)}$	-
44	-	-	580263.71	2177366.75	Метод спутниковых геодезических измерений (определений)	$Mt = \sqrt{(m_0^2 + m_1^2)}$	-
н4У	-	-	580245.46	2177359.37	Метод спутниковых геодезических измерений (определений)	$Mt = \sqrt{(m_0^2 + m_1^2)}$	-
н5У	-	-	580223.59	2177412.56	Метод спутниковых геодезических измерений (определений)	$Mt = \sqrt{(m_0^2 + m_1^2)}$	-
н6У	-	-	580192.16	2177400.12	Метод спутниковых геодезических измерений (определений)	$Mt = \sqrt{(m_0^2 + m_1^2)}$	-
н7У	-	-	580229.74	2177308.15	Метод спутниковых геодезических измерений (определений)	$Mt = \sqrt{(m_0^2 + m_1^2)}$	-
н3У	-	-	580316.52	2177343.97	Метод спутниковых геодезических измерений (определений)	$Mt = \sqrt{(m_0^2 + m_1^2)}$	-

<b>2. Сведения о частях границ уточняемого земельного участка с кадастровым номером 53:23:8123208:1 :</b>				
Обозначение части границ		Горизонтальное проложение (S), м	Описание прохождения части границ	Сведения о согласовании местоположения границ (согласовано/спорное)
от т.	до т.			
1	2	3	4	5
н3У	н2У	40.60	-	-
н2У	44	40.45	-	-
44	н4У	19.69	-	-
н4У	н5У	57.51	-	-
н5У	н6У	33.80	-	-
н6У	н7У	99.35	-	-
н7У	н3У	93.88	-	-
<b>3. Сведения о характеристиках уточняемого земельного участка с кадастровым номером 53:23:8123208:1 :</b>				
№ п/п	Наименование характеристики земельного участка	Значение характеристики		
1	2	3		
1.	Адрес земельного участка	-		
1.1.	Сведения о местоположении земельного участка (при отсутствии адреса) в структурированном в соответствии с федеральной информационной адресной системой виде	-		
1.2.	Дополнительные сведения о местоположении земельного участка	-		
2.	Площадь земельного участка $\pm$ величина погрешности определения (вычисления) площади ( $P \pm \Delta P$ ), м <sup>2</sup>	5822 $\pm$ 27		
3.	Формула, примененная для вычисления предельной погрешности определения площади земельного участка, с подставленными значениями и итоговые (вычисленные) значения ( $\Delta P$ ), м <sup>2</sup>	$\Delta P = 3.5 * M_t * \sqrt{P} = 3.5 * 0,1 * \sqrt{5822} = 27$		
4.	Площадь земельного участка согласно сведениям Единого государственного реестра недвижимости (Р <sub>кад</sub> ), м <sup>2</sup>	5822		
5.	Оценка расхождения Р и Р <sub>кад</sub> (Р - Р <sub>кад</sub> ), м <sup>2</sup>	-		
6.	Предельные минимальный и максимальный размеры земельного участка (Р <sub>мин</sub> и Р <sub>макс</sub> ), м <sup>2</sup>	-		
7.	Вид (виды) разрешенного использования	-		
7.1.	Дополнительные сведения об использовании земельного участка	-		
8.	Кадастровый или иной государственный учетный номер (инвентарный) здания, сооружения, объекта незавершенного строительства, расположенного на земельном участке	53:23:8123208:46		
9.	Сведения о земельных участках (землях общего пользования, территории общего пользования), посредством которых обеспечивается доступ	Земли общего пользования		
10.	Иные сведения	-		
<b>4. Пояснения к сведениям об уточняемом земельном участке с кадастровым номером 53:23:8123208:1 :</b>				
1.	-			

## Сведения об уточняемых земельных участках

### 1. Сведения о характерных точках границы уточняемого земельного участка с кадастровым номером 53:23:8123208:5 :

Система координат МСК 53 (Зона-2)					Зона №2		
Обозначение характерных точек границ	Координаты, м				Метод определения координат	Формулы, примененные для расчета средней квадратической погрешности определения координат характерных точек границ (Mt), с подставленными в такие формулы значениями и итоговые (вычисленные) значения Mt, м	Описание закрепления точки
	содержатся в Едином государственном реестре недвижимости		определены в результате выполнения комплексных кадастровых работ				
	X	Y	X	Y			
1	2	3	4	5	6	7	8
						-	
3	-	-	580210.28	2177303.03	Метод спутниковых геодезических измерений (определений)	$Mt = \sqrt{(m_0^2 + m_1^2)}$	-
68	-	-	580184.65	2177363.10	Метод спутниковых геодезических измерений (определений)	$Mt = \sqrt{(m_0^2 + m_1^2)}$	-
42	-	-	580124.80	2177339.02	Метод спутниковых геодезических измерений (определений)	$Mt = \sqrt{(m_0^2 + m_1^2)}$	-
41	-	-	580130.20	2177327.66	Метод спутниковых геодезических измерений (определений)	$Mt = \sqrt{(m_0^2 + m_1^2)}$	-
34	-	-	580117.10	2177322.06	Метод спутниковых геодезических измерений (определений)	$Mt = \sqrt{(m_0^2 + m_1^2)}$	-
33	-	-	580123.00	2177307.74	Метод спутниковых геодезических измерений (определений)	$Mt = \sqrt{(m_0^2 + m_1^2)}$	-
4	-	-	580138.48	2177272.73	Метод спутниковых геодезических измерений (определений)	$Mt = \sqrt{(m_0^2 + m_1^2)}$	-
3	-	-	580210.28	2177303.03	Метод спутниковых геодезических измерений (определений)	$Mt = \sqrt{(m_0^2 + m_1^2)}$	-

<b>2. Сведения о частях границ уточняемого земельного участка с кадастровым номером 53:23:8123208:5 :</b>				
Обозначение части границ		Горизонтальное проложение (S), м	Описание прохождения части границ	Сведения о согласовании местоположения границ (согласовано/спорное)
от т.	до т.			
1	2	3	4	5
3	68	65.31	-	-
68	42	64.51	-	-
42	41	12.58	-	-
41	34	14.25	-	-
34	33	15.49	-	-
33	4	38.28	-	-
4	3	77.93	-	-
<b>3. Сведения о характеристиках уточняемого земельного участка с кадастровым номером 53:23:8123208:5 :</b>				
№ п/п	Наименование характеристики земельного участка		Значение характеристики	
1	2		3	
1.	Адрес земельного участка		-	
1.1.	Сведения о местоположении земельного участка (при отсутствии адреса) в структурированном в соответствии с федеральной информационной адресной системой виде		-	
1.2.	Дополнительные сведения о местоположении земельного участка		-	
2.	Площадь земельного участка $\pm$ величина погрешности определения (вычисления) площади ( $P \pm \Delta P$ ), м <sup>2</sup>		4982 $\pm$ 25	
3.	Формула, примененная для вычисления предельной погрешности определения площади земельного участка, с подставленными значениями и итоговые (вычисленные) значения ( $\Delta P$ ), м <sup>2</sup>		$\Delta P = 3.5 * M_t * \sqrt{P} = 3.5 * 0,1 * \sqrt{4982} = 25$	
4.	Площадь земельного участка согласно сведениям Единого государственного реестра недвижимости (Р <sub>кад</sub> ), м <sup>2</sup>		4982	
5.	Оценка расхождения Р и Р <sub>кад</sub> (Р - Р <sub>кад</sub> ), м <sup>2</sup>		-	
6.	Предельные минимальный и максимальный размеры земельного участка (Р <sub>мин</sub> и Р <sub>макс</sub> ), м <sup>2</sup>		-	
7.	Вид (виды) разрешенного использования		-	
7.1.	Дополнительные сведения об использовании земельного участка		-	
8.	Кадастровый или иной государственный учетный номер (инвентарный) здания, сооружения, объекта незавершенного строительства, расположенного на земельном участке		53:23:8123208:341	
9.	Сведения о земельных участках (землях общего пользования, территории общего пользования), посредством которых обеспечивается доступ		Земли общего пользования	
10.	Иные сведения		-	
<b>4. Пояснения к сведениям об уточняемом земельном участке с кадастровым номером 53:23:8123208:5 :</b>				
1.	-			



## Сведения об уточняемых земельных участках

### 1. Сведения о характерных точках границы уточняемого земельного участка с кадастровым номером 53:23:8123208:13 :

Система координат МСК 53 (Зона-2)					Зона №2		
Обозначение характерных точек границ	Координаты, м				Метод определения координат	Формулы, примененные для расчета средней квадратической погрешности определения координат характерных точек границ (Mt), с подставленными в такие формулы значениями и итоговые (вычисленные) значения Mt, м	Описание закрепления точки
	содержатся в Едином государственном реестре недвижимости		определены в результате выполнения комплексных кадастровых работ				
	X	Y	X	Y			
1	2	3	4	5	6	7	8
						-	
н3У	-	-	580316.52	2177343.97	Метод спутниковых геодезических измерений (определений)	$Mt = \sqrt{(m_0^2 + m_1^2)}$	-
н7У	-	-	580229.74	2177308.15	Метод спутниковых геодезических измерений (определений)	$Mt = \sqrt{(m_0^2 + m_1^2)}$	-
н8У	-	-	580244.92	2177271.40	Метод спутниковых геодезических измерений (определений)	$Mt = \sqrt{(m_0^2 + m_1^2)}$	-
н9У	-	-	580331.55	2177306.52	Метод спутниковых геодезических измерений (определений)	$Mt = \sqrt{(m_0^2 + m_1^2)}$	-
н3У	-	-	580316.52	2177343.97	Метод спутниковых геодезических измерений (определений)	$Mt = \sqrt{(m_0^2 + m_1^2)}$	-

### 2. Сведения о частях границ уточняемого земельного участка с кадастровым номером 53:23:8123208:13 :

Обозначение части границ		Горизонтальное проложение (S), м	Описание прохождения части границ	Сведения о согласовании местоположения границ (согласовано/спорное)
от т.	до т.			
1	2	3	4	5
н3У	н7У	93.88	-	-
н7У	н8У	39.76	-	-
н8У	н9У	93.48	-	-
н9У	н3У	40.35	-	-

### 3. Сведения о характеристиках уточняемого земельного участка с кадастровым номером 53:23:8123208:13 :

№ п/п	Наименование характеристики земельного участка	Значение характеристики
1	2	3
1.	Адрес земельного участка	-

<b>3. Сведения о характеристиках уточняемого земельного участка с кадастровым номером 53:23:8123208:13 :</b>		
<b>№ п/п</b>	<b>Наименование характеристики земельного участка</b>	<b>Значение характеристики</b>
<b>1</b>	<b>2</b>	<b>3</b>
1.1.	Сведения о местоположении земельного участка (при отсутствии адреса) в структурированном в соответствии с федеральной информационной адресной системой виде	-
1.2.	Дополнительные сведения о местоположении земельного участка	-
2.	Площадь земельного участка $\pm$ величина погрешности определения (вычисления) площади ( $P \pm \Delta P$ ), м <sup>2</sup>	3753 $\pm$ 21
3.	Формула, примененная для вычисления предельной погрешности определения площади земельного участка, с подставленными значениями и итоговые (вычисленные) значения ( $\Delta P$ ), м <sup>2</sup>	$\Delta P = 3.5 * M_t * \sqrt{P} = 3.5 * 0,1 * \sqrt{3753} = 21$
4.	Площадь земельного участка согласно сведениям Единого государственного реестра недвижимости ( $R_{кад}$ ), м <sup>2</sup>	3724
5.	Оценка расхождения $P$ и $R_{кад}$ ( $P - R_{кад}$ ), м <sup>2</sup>	29
6.	Предельные минимальный и максимальный размеры земельного участка ( $R_{мин}$ и $R_{макс}$ ), м <sup>2</sup>	- -
7.	Вид (виды) разрешенного использования	-
7.1.	Дополнительные сведения об использовании земельного участка	-
8.	Кадастровый или иной государственный учетный номер (инвентарный) здания, сооружения, объекта незавершенного строительства, расположенного на земельном участке	53:23:8123208:1074 53:23:8123208:40
9.	Сведения о земельных участках (землях общего пользования, территории общего пользования), посредством которых обеспечивается доступ	Земли общего пользования
10.	Иные сведения	-
<b>4. Пояснения к сведениям об уточняемом земельном участке с кадастровым номером 53:23:8123208:13 :</b>		
1.	-	

## Сведения об уточняемых земельных участках, необходимые для исправления реестровых ошибок в сведениях о местоположении их границ

**1. Сведения о характерных точках границ уточняемого земельного участка с кадастровым номером 53:23:8123208:4 :**

Система координат МСК 53 (Зона-2)

Зона №2

Обозначение характерных точек границ	Координаты, м				Метод определения координат	Формулы, примененные для расчета средней квадратической погрешности определения координат характерных точек границ (Mt), с подставленными в такие формулы значениями и итоговые (вычисленные) значения Mt, м	Описание закрепления точки
	содержатся в Едином государственном реестре недвижимости		определены в результате выполнения комплексных кадастровых работ				
	X	Y	X	Y			
1	2	3	4	5	6	7	8
						-	
1	580233.31	2177266.08	580223.59	2177261.98	Метод спутниковых геодезических измерений (определений)	$Mt = \sqrt{(m_0^2 + m_1^2)}$	-
2	580232.21	2177273.27	580221.18	2177274.25	Метод спутниковых геодезических измерений (определений)	$Mt = \sqrt{(m_0^2 + m_1^2)}$	-
3	580220.00	2177307.13	580210.28	2177303.03	Метод спутниковых геодезических измерений (определений)	$Mt = \sqrt{(m_0^2 + m_1^2)}$	-
4	580148.20	2177276.83	580138.48	2177272.73	Метод спутниковых геодезических измерений (определений)	$Mt = \sqrt{(m_0^2 + m_1^2)}$	-
5	580163.90	2177238.58	580154.18	2177234.48	Метод спутниковых геодезических измерений (определений)	$Mt = \sqrt{(m_0^2 + m_1^2)}$	-
1	580233.31	2177266.08	580223.59	2177261.98	Метод спутниковых геодезических измерений (определений)	$Mt = \sqrt{(m_0^2 + m_1^2)}$	-

**2. Сведения о частях границ уточняемого земельного участка с кадастровым номером 53:23:8123208:4 :**

Обозначение части границ		Горизонтальное проложение (S), м	Описание прохождения части границ	Сведения о согласовании местоположения границ (согласовано/спорное)
от т.	до т.			
1	2	3	4	5
1	2	12.50	-	-
2	3	30.77	-	-
3	4	77.93	-	-
4	5	41.35	-	-

<b>2. Сведения о частях границ уточняемого земельного участка с кадастровым номером 53:23:8123208:4 :</b>				
Обозначение части границ		Горизонтальное проложение (S), м	Описание прохождения части границ	Сведения о согласовании местоположения границ (согласовано/спорное)
от т.	до т.			
1	2	3	4	5
5	1	74.66	-	-
<b>3. Сведения о характеристиках уточняемого земельного участка с кадастровым номером 53:23:8123208:4 :</b>				
№ п/п	Наименование характеристики		Значение характеристики	
1	2		3	
1.	Адрес земельного участка		-	
1.1.	Сведения о местоположении земельного участка (при отсутствии адреса) в структурированном в соответствии с федеральной информационной адресной системой виде		-	
1.2.	Дополнительные сведения о местоположении земельного участка		-	
2.	Площадь земельного участка ± величина погрешности определения (вычисления) площади (P ± ΔP), м2		3251 ± 20	
3.	Формула, примененная для расчета предельной допустимой погрешности определения площади земельного участка, с подставленными значениями и итоговые (вычисленные) значения (ΔP), м2		$\Delta P = 3.5 * M_t * \sqrt{P} = 3.5 * 0,1 * \sqrt{3251} = 20$	
4.	Площадь земельного участка согласно сведениям Единого государственного реестра недвижимости (P <sub>кад</sub> ), м2		3893	
5.	Оценка расхождения P и P <sub>кад</sub> (P - P <sub>кад</sub> ), м2		642	
6.	Предельные минимальный и максимальный размеры земельного участка (P <sub>мин</sub> и P <sub>макс</sub> ), м2		- -	
7.	Кадастровый номер или иной государственный учетный номер (инвентарный) объекта недвижимости, расположенного на земельном участке		53:23:8123208:44	
8.	Вид (виды) разрешенного использования		-	
8.1.	Дополнительные сведения об использовании земельного участка		-	
9.	Сведения о земельных участках (землях общего пользования, территории общего пользования), посредством которых обеспечивается доступ		Земли общего пользования	
10.	Иные сведения		-	
<b>4. Пояснения к сведениям об уточняемом земельном участке с кадастровым номером 53:23:8123208:4 :</b>				
1.	-			

## Сведения об уточняемых земельных участках, необходимые для исправления реестровых ошибок в сведениях о местоположении их границ

1. Сведения о характерных точках границ уточняемого земельного участка с кадастровым номером 53:23:8123208:6 :

Система координат МСК 53 (Зона-2)

Зона №2

Обозначение характерных точек границ	Координаты, м				Метод определения координат	Формулы, примененные для расчета средней квадратической погрешности определения координат характерных точек границ (Mt), с подставленными в такие формулы значениями и итоговые (вычисленные) значения Mt, м	Описание закрепления точки
	содержатся в Едином государственном реестре недвижимости		определены в результате выполнения комплексных кадастровых работ				
	X	Y	X	Y			
1	2	3	4	5	6	7	8
						-	
6	580154.47	2177412.45	580154.50	2177412.42	Метод спутниковых геодезических измерений (определений)	$Mt = \sqrt{(m_0^2 + m_1^2)}$	-
7	580155.87	2177413.04	580155.87	2177413.04	Метод спутниковых геодезических измерений (определений)	$Mt = \sqrt{(m_0^2 + m_1^2)}$	-
8	580155.87	2177412.63	580155.87	2177412.63	Метод спутниковых геодезических измерений (определений)	$Mt = \sqrt{(m_0^2 + m_1^2)}$	-
9	580162.27	2177415.31	580162.27	2177415.31	Метод спутниковых геодезических измерений (определений)	$Mt = \sqrt{(m_0^2 + m_1^2)}$	-
10	580173.12	2177419.80	580173.12	2177419.80	Метод спутниковых геодезических измерений (определений)	$Mt = \sqrt{(m_0^2 + m_1^2)}$	-
11	580177.07	2177410.77	580177.07	2177410.77	Метод спутниковых геодезических измерений (определений)	$Mt = \sqrt{(m_0^2 + m_1^2)}$	-
12	580199.07	2177419.48	580199.07	2177419.48	Метод спутниковых геодезических измерений (определений)	$Mt = \sqrt{(m_0^2 + m_1^2)}$	-
13	580193.87	2177433.14	580193.87	2177433.14	Метод спутниковых геодезических измерений (определений)	$Mt = \sqrt{(m_0^2 + m_1^2)}$	-
14	580192.02	2177439.00	580192.02	2177439.00	Метод спутниковых геодезических измерений (определений)	$Mt = \sqrt{(m_0^2 + m_1^2)}$	-

**1. Сведения о характерных точках границ уточняемого земельного участка с кадастровым номером 53:23:8123208:6 :**

Система координат МСК 53 (Зона-2)					Зона № 2		
Обозначение характерных точек границ	Координаты, м				Метод определения координат	Формулы, примененные для расчета средней квадратической погрешности определения координат характерных точек границ (Mt), с подставленными в такие формулы значениями и итоговые (вычисленные) значения Mt, м	Описание закрепления точки
	содержатся в Едином государственном реестре недвижимости		определены в результате выполнения комплексных кадастровых работ				
	X	Y	X	Y			
1	2	3	4	5	6	7	8
15	580177.72	2177433.10	580177.72	2177433.10	Метод спутниковых геодезических измерений (определений)	$Mt = \sqrt{(m_0^2 + m_1^2)}$	-
16	580175.72	2177438.41	580175.72	2177438.41	Метод спутниковых геодезических измерений (определений)	$Mt = \sqrt{(m_0^2 + m_1^2)}$	-
17	580166.72	2177434.05	580166.72	2177434.05	Метод спутниковых геодезических измерений (определений)	$Mt = \sqrt{(m_0^2 + m_1^2)}$	-
18	580169.07	2177428.74	580169.07	2177428.74	Метод спутниковых геодезических измерений (определений)	$Mt = \sqrt{(m_0^2 + m_1^2)}$	-
19	580150.66	2177421.16	580150.66	2177421.16	Метод спутниковых геодезических измерений (определений)	$Mt = \sqrt{(m_0^2 + m_1^2)}$	-
6	580154.47	2177412.45	580154.50	2177412.42	Метод спутниковых геодезических измерений (определений)	$Mt = \sqrt{(m_0^2 + m_1^2)}$	-

**2. Сведения о частях границ уточняемого земельного участка с кадастровым номером 53:23:8123208:6 :**

Обозначение части границ		Горизонтальное проложение (S), м	Описание прохождения части границ	Сведения о согласовании местоположения границ (согласовано/спорное)
от т.	до т.			
1	2	3	4	5
6	7	1.50	-	-
7	8	0.41	-	-
8	9	6.94	-	-
9	10	11.74	-	-
10	11	9.86	-	-
11	12	23.66	-	-
12	13	14.62	-	-
13	14	6.15	-	-

<b>2. Сведения о частях границ уточняемого земельного участка с кадастровым номером 53:23:8123208:6 :</b>				
Обозначение части границ		Горизонтальное проложение (S), м	Описание прохождения части границ	Сведения о согласовании местоположения границ (согласовано/спорное)
от т.	до т.			
1	2	3	4	5
14	15	15.47	-	-
15	16	5.67	-	-
16	17	10.00	-	-
17	18	5.81	-	-
18	19	19.91	-	-
19	6	9.55	-	-
<b>3. Сведения о характеристиках уточняемого земельного участка с кадастровым номером 53:23:8123208:6 :</b>				
№ п/п	Наименование характеристики		Значение характеристики	
1	2		3	
1.	Адрес земельного участка		-	
1.1.	Сведения о местоположении земельного участка (при отсутствии адреса) в структурированном в соответствии с федеральной информационной адресной системой виде		-	
1.2.	Дополнительные сведения о местоположении земельного участка		-	
2.	Площадь земельного участка ± величина погрешности определения (вычисления) площади ( $P \pm \Delta P$ ), м <sup>2</sup>		747 ± 10	
3.	Формула, примененная для расчета предельной допустимой погрешности определения площади земельного участка, с подставленными значениями и итоговые (вычисленные) значения ( $\Delta P$ ), м <sup>2</sup>		$\Delta P = 3.5 * M_t * \sqrt{P} = 3.5 * 0,1 * \sqrt{747} = 10$	
4.	Площадь земельного участка согласно сведениям Единого государственного реестра недвижимости (Ркад), м <sup>2</sup>		746	
5.	Оценка расхождения Р и Ркад ( $P - P_{кад}$ ), м <sup>2</sup>		1	
6.	Предельные минимальный и максимальный размеры земельного участка (Рмин и Рмакс), м <sup>2</sup>		- -	
7.	Кадастровый номер или иной государственный учетный номер (инвентарный) объекта недвижимости, расположенного на земельном участке		53:23:0000000:5770 53:23:0000000:11455	
8.	Вид (виды) разрешенного использования		-	
8.1.	Дополнительные сведения об использовании земельного участка		-	
9.	Сведения о земельных участках (землях общего пользования, территории общего пользования), посредством которых обеспечивается доступ		Земли общего пользования	
10.	Иные сведения		-	
<b>4. Пояснения к сведениям об уточняемом земельном участке с кадастровым номером 53:23:8123208:6 :</b>				
1.	-			

## Сведения об уточняемых земельных участках, необходимые для исправления реестровых ошибок в сведениях о местоположении их границ

### 1. Сведения о характерных точках границ уточняемого земельного участка с кадастровым номером 53:23:8123208:7 :

Система координат МСК 53 (Зона-2)

Зона №2

Обозначение характерных точек границ	Координаты, м				Метод определения координат	Формулы, примененные для расчета средней квадратической погрешности определения координат характерных точек границ (Mt), с подставленными в такие формулы значениями и итоговые (вычисленные) значения Mt, м	Описание закрепления точки
	содержатся в Едином государственном реестре недвижимости		определены в результате выполнения комплексных кадастровых работ				
	X	Y	X	Y			
1	2	3	4	5	6	7	8
						-	
20	580179.82	2177447.21	580179.71	2177447.82	Метод спутниковых геодезических измерений (определений)	$Mt = \sqrt{(m_0^2 + m_1^2)}$	-
21	580185.32	2177449.43	580185.21	2177450.04	Метод спутниковых геодезических измерений (определений)	$Mt = \sqrt{(m_0^2 + m_1^2)}$	-
22	580182.37	2177456.69	580182.26	2177457.30	Метод спутниковых геодезических измерений (определений)	$Mt = \sqrt{(m_0^2 + m_1^2)}$	-
23	580176.87	2177454.33	580176.76	2177454.94	Метод спутниковых геодезических измерений (определений)	$Mt = \sqrt{(m_0^2 + m_1^2)}$	-
20	580179.82	2177447.21	580179.71	2177447.82	Метод спутниковых геодезических измерений (определений)	$Mt = \sqrt{(m_0^2 + m_1^2)}$	-

### 2. Сведения о частях границ уточняемого земельного участка с кадастровым номером 53:23:8123208:7 :

Обозначение части границ		Горизонтальное проложение (S), м	Описание прохождения части границ	Сведения о согласовании местоположения границ (согласовано/спорное)
от т.	до т.			
1	2	3	4	5
20	21	5.93	-	-
21	22	7.84	-	-
22	23	5.98	-	-
23	20	7.71	-	-



<b>3. Сведения о характеристиках уточняемого земельного участка с кадастровым номером 53:23:8123208:7 :</b>		
<b>№ п/п</b>	<b>Наименование характеристики</b>	<b>Значение характеристики</b>
<b>1</b>	<b>2</b>	<b>3</b>
1.	Адрес земельного участка	-
1.1.	Сведения о местоположении земельного участка (при отсутствии адреса) в структурированном в соответствии с федеральной информационной адресной системой виде	-
1.2.	Дополнительные сведения о местоположении земельного участка	-
2.	Площадь земельного участка ± величина погрешности определения (вычисления) площади ( $P \pm \Delta P$ ), м <sup>2</sup>	46 ± 2
3.	Формула, примененная для расчета предельной допустимой погрешности определения площади земельного участка, с подставленными значениями и итоговые (вычисленные) значения ( $\Delta P$ ), м <sup>2</sup>	$\Delta P = 3.5 * M_t * \sqrt{P} = 3.5 * 0,1 * \sqrt{46} = 2$
4.	Площадь земельного участка согласно сведениям Единого государственного реестра недвижимости ( $P_{\text{кад}}$ ), м <sup>2</sup>	46
5.	Оценка расхождения $P$ и $P_{\text{кад}}$ ( $P - P_{\text{кад}}$ ), м <sup>2</sup>	-
6.	Предельные минимальный и максимальный размеры земельного участка ( $P_{\text{мин}}$ и $P_{\text{макс}}$ ), м <sup>2</sup>	- -
7.	Кадастровый номер или иной государственный учетный номер (инвентарный) объекта недвижимости, расположенного на земельном участке	53:23:8123211:60
8.	Вид (виды) разрешенного использования	-
8.1.	Дополнительные сведения об использовании земельного участка	-
9.	Сведения о земельных участках (землях общего пользования, территории общего пользования), посредством которых обеспечивается доступ	Земли общего пользования
10.	Иные сведения	-
<b>4. Пояснения к сведениям об уточняемом земельном участке с кадастровым номером 53:23:8123208:7 :</b>		
1.	-	

## Сведения об уточняемых земельных участках, необходимые для исправления реестровых ошибок в сведениях о местоположении их границ

**1. Сведения о характерных точках границ уточняемого земельного участка с кадастровым номером 53:23:8123208:8 :**

Система координат МСК 53 (Зона-2)

Зона №2

Обозначение характерных точек границ	Координаты, м				Метод определения координат	Формулы, примененные для расчета средней квадратической погрешности определения координат характерных точек границ (Mt), с подставленными в такие формулы значениями и итоговые (вычисленные) значения Mt, м	Описание закрепления точки
	содержатся в Едином государственном реестре недвижимости		определены в результате выполнения комплексных кадастровых работ				
	X	Y	X	Y			
1	2	3	4	5	6	7	8
						-	
24	580096.10	2177295.92	580096.40	2177296.33	Метод спутниковых геодезических измерений (определений)	$Mt = \sqrt{(m_0^2 + m_1^2)}$	-
25	580094.40	2177300.24	580094.67	2177300.63	Метод спутниковых геодезических измерений (определений)	$Mt = \sqrt{(m_0^2 + m_1^2)}$	-
26	580088.70	2177297.89	580088.99	2177298.23	Метод спутниковых геодезических измерений (определений)	$Mt = \sqrt{(m_0^2 + m_1^2)}$	-
27	580090.40	2177293.57	580090.72	2177293.93	Метод спутниковых геодезических измерений (определений)	$Mt = \sqrt{(m_0^2 + m_1^2)}$	-
24	580096.10	2177295.92	580096.40	2177296.33	Метод спутниковых геодезических измерений (определений)	$Mt = \sqrt{(m_0^2 + m_1^2)}$	-

**2. Сведения о частях границ уточняемого земельного участка с кадастровым номером 53:23:8123208:8 :**

Обозначение части границ		Горизонтальное проложение (S), м	Описание прохождения части границ	Сведения о согласовании местоположения границ (согласовано/спорное)
от т.	до т.			
1	2	3	4	5
24	25	4.63	-	-
25	26	6.17	-	-
26	27	4.63	-	-
27	24	6.17	-	-

<b>3. Сведения о характеристиках уточняемого земельного участка с кадастровым номером 53:23:8123208:8 :</b>		
<b>№ п/п</b>	<b>Наименование характеристики</b>	<b>Значение характеристики</b>
<b>1</b>	<b>2</b>	<b>3</b>
1.	Адрес земельного участка	-
1.1.	Сведения о местоположении земельного участка (при отсутствии адреса) в структурированном в соответствии с федеральной информационной адресной системой виде	Российская Федерация, Новгородская область, город Великий Новгород, проспект Александра Корсунова, дом 36
1.2.	Дополнительные сведения о местоположении земельного участка	-
2.	Площадь земельного участка $\pm$ величина погрешности определения (вычисления) площади ( $P \pm \Delta P$ ), м <sup>2</sup>	$29 \pm 2$
3.	Формула, примененная для расчета предельной допустимой погрешности определения площади земельного участка, с подставленными значениями и итоговые (вычисленные) значения ( $\Delta P$ ), м <sup>2</sup>	$\Delta P = 3.5 * M_t * \sqrt{P} = 3.5 * 0,1 * \sqrt{29} = 2$
4.	Площадь земельного участка согласно сведениям Единого государственного реестра недвижимости ( $P_{\text{кад}}$ ), м <sup>2</sup>	31
5.	Оценка расхождения $P$ и $P_{\text{кад}}$ ( $P - P_{\text{кад}}$ ), м <sup>2</sup>	2
6.	Предельные минимальный и максимальный размеры земельного участка ( $P_{\text{мин}}$ и $P_{\text{макс}}$ ), м <sup>2</sup>	- -
7.	Кадастровый номер или иной государственный учетный номер (инвентарный) объекта недвижимости, расположенного на земельном участке	53:23:0000000:6875
8.	Вид (виды) разрешенного использования	-
8.1.	Дополнительные сведения об использовании земельного участка	-
9.	Сведения о земельных участках (землях общего пользования, территории общего пользования), посредством которых обеспечивается доступ	Земли общего пользования
10.	Иные сведения	-
<b>4. Пояснения к сведениям об уточняемом земельном участке с кадастровым номером 53:23:8123208:8 :</b>		
1.	-	

## Сведения об уточняемых земельных участках, необходимые для исправления реестровых ошибок в сведениях о местоположении их границ

1. Сведения о характерных точках границ уточняемого земельного участка с кадастровым номером 53:23:8123208:12 :

Система координат МСК 53 (Зона-2)

Зона №2

Обозначение характерных точек границ	Координаты, м				Метод определения координат	Формулы, примененные для расчета средней квадратической погрешности определения координат характерных точек границ (Mt), с подставленными в такие формулы значениями и итоговые (вычисленные) значения Mt, м	Описание закрепления точки
	содержатся в Едином государственном реестре недвижимости		определены в результате выполнения комплексных кадастровых работ				
	X	Y	X	Y			
1	2	3	4	5	6	7	8
Внешний контур						-	
28	580090.40	2177386.97	580090.40	2177386.97	Метод спутниковых геодезических измерений (определений)	$Mt = \sqrt{(m_0^2 + m_1^2)}$	-
29	580071.71	2177379.46	580071.71	2177379.46	Метод спутниковых геодезических измерений (определений)	$Mt = \sqrt{(m_0^2 + m_1^2)}$	-
n1Y	-	-	580056.31	2177373.52	Метод спутниковых геодезических измерений (определений)	$Mt = \sqrt{(m_0^2 + m_1^2)}$	-
30	580038.99	2177366.83	580038.99	2177366.83	Метод спутниковых геодезических измерений (определений)	$Mt = \sqrt{(m_0^2 + m_1^2)}$	-
31	580075.38	2177278.70	580075.38	2177278.70	Метод спутниковых геодезических измерений (определений)	$Mt = \sqrt{(m_0^2 + m_1^2)}$	-
86	-	-	580083.50	2177281.98	Метод спутниковых геодезических измерений (определений)	$Mt = \sqrt{(m_0^2 + m_1^2)}$	-
32	580120.60	2177300.77	580119.50	2177296.53	Метод спутниковых геодезических измерений (определений)	$Mt = \sqrt{(m_0^2 + m_1^2)}$	-
33	580123.00	2177307.74	580123.00	2177307.74	Метод спутниковых геодезических измерений (определений)	$Mt = \sqrt{(m_0^2 + m_1^2)}$	-

1. Сведения о характерных точках границ уточняемого земельного участка с кадастровым номером 53:23:8123208:12 :							
Система координат МСК 53 (Зона-2)							Зона № 2
Обозначение характерных точек границ	Координаты, м				Метод определения координат	Формулы, примененные для расчета средней квадратической погрешности определения координат характерных точек границ (Mt), с подставленными в такие формулы значениями и итоговые (вычисленные) значения Mt, м	Описание закрепления точки
	содержатся в Едином государственном реестре недвижимости		определены в результате выполнения комплексных кадастровых работ				
	X	Y	X	Y			
1	2	3	4	5	6	7	8
34	580117.10	2177322.06	580117.10	2177322.06	Метод спутниковых геодезических измерений (определений)	$Mt = \sqrt{(m_0^2 + m_1^2)}$	-
35	580112.20	2177333.87	580112.20	2177333.87	Метод спутниковых геодезических измерений (определений)	$Mt = \sqrt{(m_0^2 + m_1^2)}$	-
36	580110.80	2177337.51	580110.80	2177337.51	Метод спутниковых геодезических измерений (определений)	$Mt = \sqrt{(m_0^2 + m_1^2)}$	-
28	580090.40	2177386.97	580090.40	2177386.97	Метод спутниковых геодезических измерений (определений)	$Mt = \sqrt{(m_0^2 + m_1^2)}$	-
Внутренний контур						-	
37	580096.11	2177295.88	580096.40	2177296.33	Метод спутниковых геодезических измерений (определений)	$Mt = \sqrt{(m_0^2 + m_1^2)}$	-
38	580090.41	2177293.57	580090.72	2177293.93	Метод спутниковых геодезических измерений (определений)	$Mt = \sqrt{(m_0^2 + m_1^2)}$	-
39	580088.66	2177297.88	580088.99	2177298.23	Метод спутниковых геодезических измерений (определений)	$Mt = \sqrt{(m_0^2 + m_1^2)}$	-
40	580094.36	2177300.24	580094.67	2177300.63	Метод спутниковых геодезических измерений (определений)	$Mt = \sqrt{(m_0^2 + m_1^2)}$	-
37	580096.11	2177295.88	580096.40	2177296.33	Метод спутниковых геодезических измерений (определений)	$Mt = \sqrt{(m_0^2 + m_1^2)}$	-

<b>2. Сведения о частях границ уточняемого земельного участка с кадастровым номером 53:23:8123208:12 :</b>				
Обозначение части границ		Горизонтальное проложение (S), м	Описание прохождения части границ	Сведения о согласовании местоположения границ (согласовано/спорное)
от т.	до т.			
1	2	3	4	5
Внешний контур				
28	29	20.14	-	-
29	н1У	16.51	-	-
н1У	30	18.57	-	-
30	31	95.35	-	-
31	86	8.76	-	-
86	32	38.83	-	-
32	33	11.74	-	-
33	34	15.49	-	-
34	35	12.79	-	-
35	36	3.90	-	-
36	28	53.50	-	-
Внутренний контур				
37	38	6.17	-	-
38	39	4.63	-	-
39	40	6.17	-	-
40	37	4.63	-	-
<b>3. Сведения о характеристиках уточняемого земельного участка с кадастровым номером 53:23:8123208:12 :</b>				
№ п/п	Наименование характеристики		Значение характеристики	
1	2		3	
1.	Адрес земельного участка		-	
1.1.	Сведения о местоположении земельного участка (при отсутствии адреса) в структурированном в соответствии с федеральной информационной адресной системой виде		-	
1.2.	Дополнительные сведения о местоположении земельного участка		-	
2.	Площадь земельного участка ± величина погрешности определения (вычисления) площади (P ± ΔP), м2		5175 ± 25	
3.	Формула, примененная для расчета предельной допустимой погрешности определения площади земельного участка, с подставленными значениями и итоговые (вычисленные) значения (ΔP), м2		$\Delta P = 3.5 * M_t * \sqrt{P} = 3.5 * 0,1 * \sqrt{5175} = 25$	
4.	Площадь земельного участка согласно сведениям Единого государственного реестра недвижимости (P <sub>кад</sub> ), м2		4165	
5.	Оценка расхождения P и P <sub>кад</sub> (P - P <sub>кад</sub> ), м2		1010	
6.	Предельные минимальный и максимальный размеры земельного участка (P <sub>мин</sub> и P <sub>макс</sub> ), м2		- -	
7.	Кадастровый номер или иной государственный учетный номер (инвентарный) объекта недвижимости, расположенного на земельном участке		53:23:8123208:43	
8.	Вид (виды) разрешенного использования		-	
8.1.	Дополнительные сведения об использовании земельного участка		-	

**3. Сведения о характеристиках уточняемого земельного участка с кадастровым номером 53:23:8123208:12 :**

№ п/п	Наименование характеристики	Значение характеристики
1	2	3
9.	Сведения о земельных участках (землях общего пользования, территории общего пользования), посредством которых обеспечивается доступ	Земли общего пользования
10.	Иные сведения	-

**4. Пояснения к сведениям об уточняемом земельном участке с кадастровым номером 53:23:8123208:12 :**

1.	-
----	---

--	--

## Сведения об уточняемых земельных участках, необходимые для исправления реестровых ошибок в сведениях о местоположении их границ

**1. Сведения о характерных точках границ уточняемого земельного участка с кадастровым номером 53:23:8123208:16 :**

Система координат МСК 53 (Зона-2)

Зона №2

Обозначение характерных точек границ	Координаты, м				Метод определения координат	Формулы, примененные для расчета средней квадратической погрешности определения координат характерных точек границ (Mt), с подставленными в такие формулы значениями и итоговые (вычисленные) значения Mt, м	Описание закрепления точки
	содержатся в Едином государственном реестре недвижимости		определены в результате выполнения комплексных кадастровых работ				
	X	Y	X	Y			
1	2	3	4	5	6	7	8
						-	
41	580130.20	2177327.66	580130.20	2177327.66	Метод спутниковых геодезических измерений (определений)	$Mt = \sqrt{(m_0^2 + m_1^2)}$	-
42	580124.80	2177339.02	580124.80	2177339.02	Метод спутниковых геодезических измерений (определений)	$Mt = \sqrt{(m_0^2 + m_1^2)}$	-
35	580112.20	2177333.87	580112.20	2177333.87	Метод спутниковых геодезических измерений (определений)	$Mt = \sqrt{(m_0^2 + m_1^2)}$	-
43	580117.30	2177321.90	580117.10	2177322.06	Метод спутниковых геодезических измерений (определений)	$Mt = \sqrt{(m_0^2 + m_1^2)}$	-
41	580130.20	2177327.66	580130.20	2177327.66	Метод спутниковых геодезических измерений (определений)	$Mt = \sqrt{(m_0^2 + m_1^2)}$	-

**2. Сведения о частях границ уточняемого земельного участка с кадастровым номером 53:23:8123208:16 :**

Обозначение части границ		Горизонтальное проложение (S), м	Описание прохождения части границ	Сведения о согласовании местоположения границ (согласовано/спорное)
от т.	до т.			
1	2	3	4	5
41	42	12.58	-	-
42	35	13.61	-	-
35	43	12.79	-	-
43	41	14.25	-	-



<b>3. Сведения о характеристиках уточняемого земельного участка с кадастровым номером 53:23:8123208:16 :</b>		
<b>№ п/п</b>	<b>Наименование характеристики</b>	<b>Значение характеристики</b>
<b>1</b>	<b>2</b>	<b>3</b>
1.	Адрес земельного участка	-
1.1.	Сведения о местоположении земельного участка (при отсутствии адреса) в структурированном в соответствии с федеральной информационной адресной системой виде	-
1.2.	Дополнительные сведения о местоположении земельного участка	-
2.	Площадь земельного участка ± величина погрешности определения (вычисления) площади ( $P \pm \Delta P$ ), м <sup>2</sup>	177 ± 5
3.	Формула, примененная для расчета предельной допустимой погрешности определения площади земельного участка, с подставленными значениями и итоговые (вычисленные) значения ( $\Delta P$ ), м <sup>2</sup>	$\Delta P = 3.5 * M_t * \sqrt{P} = 3.5 * 0,1 * \sqrt{177} = 5$
4.	Площадь земельного участка согласно сведениям Единого государственного реестра недвижимости ( $P_{\text{кад}}$ ), м <sup>2</sup>	205
5.	Оценка расхождения $P$ и $P_{\text{кад}}$ ( $P - P_{\text{кад}}$ ), м <sup>2</sup>	28
6.	Предельные минимальный и максимальный размеры земельного участка ( $P_{\text{мин}}$ и $P_{\text{макс}}$ ), м <sup>2</sup>	- -
7.	Кадастровый номер или иной государственный учетный номер (инвентарный) объекта недвижимости, расположенного на земельном участке	53:23:8123211:71
8.	Вид (виды) разрешенного использования	-
8.1.	Дополнительные сведения об использовании земельного участка	-
9.	Сведения о земельных участках (землях общего пользования, территории общего пользования), посредством которых обеспечивается доступ	Земли общего пользования
10.	Иные сведения	-
<b>4. Пояснения к сведениям об уточняемом земельном участке с кадастровым номером 53:23:8123208:16 :</b>		
1.	-	

## Сведения об уточняемых земельных участках, необходимые для исправления реестровых ошибок в сведениях о местоположении их границ

1. Сведения о характерных точках границ уточняемого земельного участка с кадастровым номером 53:23:8123208:2 :

Система координат МСК 53 (Зона-2)

Зона №2

Обозначение характерных точек границ	Координаты, м				Метод определения координат	Формулы, примененные для расчета средней квадратической погрешности определения координат характерных точек границ (Mt), с подставленными в такие формулы значениями и итоговые (вычисленные) значения Mt, м	Описание закрепления точки
	содержатся в Едином государственном реестре недвижимости		определены в результате выполнения комплексных кадастровых работ				
	X	Y	X	Y			
1	2	3	4	5	6	7	8
						-	
44	580263.71	2177366.75	580263.71	2177366.75	Метод спутниковых геодезических измерений (определений)	$Mt = \sqrt{(m_0^2 + m_1^2)}$	-
n2У	-	-	580301.33	2177381.62	Метод спутниковых геодезических измерений (определений)	$Mt = \sqrt{(m_0^2 + m_1^2)}$	-
45	580329.81	2177392.88	580329.81	2177392.88	Метод спутниковых геодезических измерений (определений)	$Mt = \sqrt{(m_0^2 + m_1^2)}$	-
46	580328.41	2177396.14	580328.41	2177396.14	Метод спутниковых геодезических измерений (определений)	$Mt = \sqrt{(m_0^2 + m_1^2)}$	-
47	580338.71	2177399.77	580338.71	2177399.77	Метод спутниковых геодезических измерений (определений)	$Mt = \sqrt{(m_0^2 + m_1^2)}$	-
48	580341.31	2177398.34	580341.31	2177398.34	Метод спутниковых геодезических измерений (определений)	$Mt = \sqrt{(m_0^2 + m_1^2)}$	-
49	580333.51	2177412.95	580333.51	2177412.95	Метод спутниковых геодезических измерений (определений)	$Mt = \sqrt{(m_0^2 + m_1^2)}$	-
50	580333.11	2177405.15	580333.11	2177405.15	Метод спутниковых геодезических измерений (определений)	$Mt = \sqrt{(m_0^2 + m_1^2)}$	-
51	580325.91	2177400.99	580325.91	2177400.99	Метод спутниковых геодезических измерений (определений)	$Mt = \sqrt{(m_0^2 + m_1^2)}$	-

1. Сведения о характерных точках границ уточняемого земельного участка с кадастровым номером 53:23:8123208:2 :							
Система координат МСК 53 (Зона-2)							Зона № 2
Обозначение характерных точек границ	Координаты, м				Метод определения координат	Формулы, примененные для расчета средней квадратической погрешности определения координат характерных точек границ (Mt), с подставленными в такие формулы значениями и итоговые (вычисленные) значения Mt, м	Описание закрепления точки
	содержатся в Едином государственном реестре недвижимости		определены в результате выполнения комплексных кадастровых работ				
	X	Y	X	Y			
1	2	3	4	5	6	7	8
52	580294.81	2177465.15	580294.81	2177465.15	Метод спутниковых геодезических измерений (определений)	$Mt = \sqrt{(m_0^2 + m_1^2)}$	-
53	580301.41	2177468.55	580301.41	2177468.55	Метод спутниковых геодезических измерений (определений)	$Mt = \sqrt{(m_0^2 + m_1^2)}$	-
54	580299.61	2177471.66	580299.61	2177471.66	Метод спутниковых геодезических измерений (определений)	$Mt = \sqrt{(m_0^2 + m_1^2)}$	-
55	580292.91	2177468.25	580292.91	2177468.25	Метод спутниковых геодезических измерений (определений)	$Mt = \sqrt{(m_0^2 + m_1^2)}$	-
56	580291.61	2177472.12	580291.61	2177472.12	Метод спутниковых геодезических измерений (определений)	$Mt = \sqrt{(m_0^2 + m_1^2)}$	-
57	580284.11	2177468.71	580284.11	2177468.71	Метод спутниковых геодезических измерений (определений)	$Mt = \sqrt{(m_0^2 + m_1^2)}$	-
58	580284.51	2177467.72	580284.51	2177467.72	Метод спутниковых геодезических измерений (определений)	$Mt = \sqrt{(m_0^2 + m_1^2)}$	-
59	580275.81	2177464.24	580275.81	2177464.24	Метод спутниковых геодезических измерений (определений)	$Mt = \sqrt{(m_0^2 + m_1^2)}$	-
60	580274.61	2177466.81	580274.61	2177466.81	Метод спутниковых геодезических измерений (определений)	$Mt = \sqrt{(m_0^2 + m_1^2)}$	-
61	580219.10	2177443.94	580219.10	2177443.94	Метод спутниковых геодезических измерений (определений)	$Mt = \sqrt{(m_0^2 + m_1^2)}$	-

1. Сведения о характерных точках границ уточняемого земельного участка с кадастровым номером 53:23:8123208:2 :							
Система координат МСК 53 (Зона-2)							Зона № 2
Обозначение характерных точек границ	Координаты, м				Метод определения координат	Формулы, примененные для расчета средней квадратической погрешности определения координат характерных точек границ (Mt), с подставленными в такие формулы значениями и итоговые (вычисленные) значения Mt, м	Описание закрепления точки
	содержатся в Едином государственном реестре недвижимости		определены в результате выполнения комплексных кадастровых работ				
	X	Y	X	Y			
1	2	3	4	5	6	7	8
62	580232.81	2177417.05	580232.81	2177417.05	Метод спутниковых геодезических измерений (определений)	$Mt = \sqrt{(m_0^2 + m_1^2)}$	-
63	580239.21	2177407.65	580239.21	2177407.65	Метод спутниковых геодезических измерений (определений)	$Mt = \sqrt{(m_0^2 + m_1^2)}$	-
64	580241.61	2177408.71	580241.61	2177408.71	Метод спутниковых геодезических измерений (определений)	$Mt = \sqrt{(m_0^2 + m_1^2)}$	-
65	580250.11	2177391.37	580250.11	2177391.37	Метод спутниковых геодезических измерений (определений)	$Mt = \sqrt{(m_0^2 + m_1^2)}$	-
44	580263.71	2177366.75	580263.71	2177366.75	Метод спутниковых геодезических измерений (определений)	$Mt = \sqrt{(m_0^2 + m_1^2)}$	-
2. Сведения о частях границ уточняемого земельного участка с кадастровым номером 53:23:8123208:2 :							
Обозначение части границ		Горизонтальное проложение (S), м	Описание прохождения части границ	Сведения о согласовании местоположения границ (согласовано/спорное)			
от т.	до т.						
1	2	3	4	5			
44	н2У	40.45	-	-			
н2У	45	30.63	-	-			
45	46	3.55	-	-			
46	47	10.92	-	-			
47	48	2.97	-	-			
48	49	16.56	-	-			
49	50	7.81	-	-			
50	51	8.32	-	-			
51	52	71.30	-	-			
52	53	7.42	-	-			
53	54	3.59	-	-			

<b>2. Сведения о частях границ уточняемого земельного участка с кадастровым номером 53:23:8123208:2 :</b>				
Обозначение части границ		Горизонтальное проложение (S), м	Описание прохождения части границ	Сведения о согласовании местоположения границ (согласовано/спорное)
от т.	до т.			
1	2	3	4	5
54	55	7.52	-	-
55	56	4.08	-	-
56	57	8.24	-	-
57	58	1.07	-	-
58	59	9.37	-	-
59	60	2.84	-	-
60	61	60.04	-	-
61	62	30.18	-	-
62	63	11.37	-	-
63	64	2.62	-	-
64	65	19.31	-	-
65	44	28.13	-	-
<b>3. Сведения о характеристиках уточняемого земельного участка с кадастровым номером 53:23:8123208:2 :</b>				
№ п/п	Наименование характеристики		Значение характеристики	
1	2		3	
1.	Адрес земельного участка		-	
1.1.	Сведения о местоположении земельного участка (при отсутствии адреса) в структурированном в соответствии с федеральной информационной адресной системой виде		-	
1.2.	Дополнительные сведения о местоположении земельного участка		-	
2.	Площадь земельного участка ± величина погрешности определения (вычисления) площади (P ± ΔP), м2		6688 ± 29	
3.	Формула, примененная для расчета предельной допустимой погрешности определения площади земельного участка, с подставленными значениями и итоговые (вычисленные) значения (ΔP), м2		$\Delta P = 3.5 * M_t * \sqrt{P} = 3.5 * 0,1 * \sqrt{6688} = 29$	
4.	Площадь земельного участка согласно сведениям Единого государственного реестра недвижимости (P <sub>кад</sub> ), м2		6684	
5.	Оценка расхождения P и P <sub>кад</sub> (P - P <sub>кад</sub> ), м2		4	
6.	Предельные минимальный и максимальный размеры земельного участка (P <sub>мин</sub> и P <sub>макс</sub> ), м2		- -	
7.	Кадастровый номер или иной государственный учетный номер (инвентарный) объекта недвижимости, расположенного на земельном участке		53:23:8123208:34	
8.	Вид (виды) разрешенного использования		-	
8.1.	Дополнительные сведения об использовании земельного участка		-	
9.	Сведения о земельных участках (землях общего пользования, территории общего пользования), посредством которых обеспечивается доступ		Земли общего пользования	
10.	Иные сведения		-	
<b>4. Пояснения к сведениям об уточняемом земельном участке с кадастровым номером 53:23:8123208:2 :</b>				
1.	-			

## Сведения об уточняемых земельных участках, необходимые для исправления реестровых ошибок в сведениях о местоположении их границ

1. Сведения о характерных точках границ уточняемого земельного участка с кадастровым номером 53:23:8123208:9 :

Система координат МСК 53 (Зона-2)

Зона №2

Обозначение характерных точек границ	Координаты, м				Метод определения координат	Формулы, примененные для расчета средней квадратической погрешности определения координат характерных точек границ (Mt), с подставленными в такие формулы значениями и итоговые (вычисленные) значения Mt, м	Описание закрепления точки
	содержатся в Едином государственном реестре недвижимости		определены в результате выполнения комплексных кадастровых работ				
	X	Y	X	Y			
1	2	3	4	5	6	7	8
						-	
66	580104.10	2177392.35	580104.10	2177392.35	Метод спутниковых геодезических измерений (определений)	$Mt = \sqrt{(m_0^2 + m_1^2)}$	-
28	580090.40	2177386.97	580090.40	2177386.97	Метод спутниковых геодезических измерений (определений)	$Mt = \sqrt{(m_0^2 + m_1^2)}$	-
36	580110.80	2177337.51	580110.80	2177337.51	Метод спутниковых геодезических измерений (определений)	$Mt = \sqrt{(m_0^2 + m_1^2)}$	-
35	580112.20	2177333.87	580112.20	2177333.87	Метод спутниковых геодезических измерений (определений)	$Mt = \sqrt{(m_0^2 + m_1^2)}$	-
67	580124.80	2177339.10	580124.80	2177339.02	Метод спутниковых геодезических измерений (определений)	$Mt = \sqrt{(m_0^2 + m_1^2)}$	-
68	580183.90	2177362.81	580184.65	2177363.10	Метод спутниковых геодезических измерений (определений)	$Mt = \sqrt{(m_0^2 + m_1^2)}$	-
69	580162.30	2177415.30	580162.27	2177415.31	Метод спутниковых геодезических измерений (определений)	$Mt = \sqrt{(m_0^2 + m_1^2)}$	-
70	580155.90	2177412.65	580155.87	2177412.63	Метод спутниковых геодезических измерений (определений)	$Mt = \sqrt{(m_0^2 + m_1^2)}$	-
71	580155.90	2177413.03	580155.87	2177413.04	Метод спутниковых геодезических измерений (определений)	$Mt = \sqrt{(m_0^2 + m_1^2)}$	-

1. Сведения о характерных точках границ уточняемого земельного участка с кадастровым номером 53:23:8123208:9 :							
Система координат МСК 53 (Зона-2)							Зона № 2
Обозначение характерных точек границ	Координаты, м				Метод определения координат	Формулы, примененные для расчета средней квадратической погрешности определения координат характерных точек границ (Mt), с подставленными в такие формулы значениями и итоговые (вычисленные) значения Mt, м	Описание закрепления точки
	содержатся в Едином государственном реестре недвижимости		определены в результате выполнения комплексных кадастровых работ				
	X	Y	X	Y			
1	2	3	4	5	6	7	8
72	580154.50	2177412.42	580154.50	2177412.42	Метод спутниковых геодезических измерений (определений)	$Mt = \sqrt{(m_0^2 + m_1^2)}$	-
66	580104.10	2177392.35	580104.10	2177392.35	Метод спутниковых геодезических измерений (определений)	$Mt = \sqrt{(m_0^2 + m_1^2)}$	-
2. Сведения о частях границ уточняемого земельного участка с кадастровым номером 53:23:8123208:9 :							
Обозначение части границ		Горизонтальное проложение (S), м	Описание прохождения части границ	Сведения о согласовании местоположения границ (согласовано/спорное)			
от т.	до т.						
1	2	3	4	5			
66	28	14.72	-	-			
28	36	53.50	-	-			
36	35	3.90	-	-			
35	67	13.61	-	-			
67	68	64.51	-	-			
68	69	56.80	-	-			
69	70	6.94	-	-			
70	71	0.41	-	-			
71	72	1.50	-	-			
72	66	54.25	-	-			
3. Сведения о характеристиках уточняемого земельного участка с кадастровым номером 53:23:8123208:9 :							
№ п/п	Наименование характеристики			Значение характеристики			
1	2			3			
1.	Адрес земельного участка			-			
1.1.	Сведения о местоположении земельного участка (при отсутствии адреса) в структурированном в соответствии с федеральной информационной адресной системой виде			-			
1.2.	Дополнительные сведения о местоположении земельного участка			-			
2.	Площадь земельного участка ± величина погрешности определения (вычисления) площади (P ± ΔP), м2			4434 ± 23			

<b>3. Сведения о характеристиках уточняемого земельного участка с кадастровым номером 53:23:8123208:9 :</b>		
<b>№ п/п</b>	<b>Наименование характеристики</b>	<b>Значение характеристики</b>
<b>1</b>	<b>2</b>	<b>3</b>
3.	Формула, примененная для расчета предельной допустимой погрешности определения площади земельного участка, с подставленными значениями и итоговые (вычисленные) значения ( $\Delta P$ ), м <sup>2</sup>	$\Delta P=3.5*Mt*\sqrt{P}=3.5*0,1*\sqrt{4434}=23$
4.	Площадь земельного участка согласно сведениям Единого государственного реестра недвижимости (Ркад), м <sup>2</sup>	4431
5.	Оценка расхождения Р и Ркад (Р - Ркад), м <sup>2</sup>	3
6.	Предельные минимальный и максимальный размеры земельного участка (Рмин и Рмакс), м <sup>2</sup>	- -
7.	Кадастровый номер или иной государственный учетный номер (инвентарный) объекта недвижимости, расположенного на земельном участке	53:23:8123208:45
8.	Вид (виды) разрешенного использования	-
8.1.	Дополнительные сведения об использовании земельного участка	-
9.	Сведения о земельных участках (землях общего пользования, территории общего пользования), посредством которых обеспечивается доступ	Земли общего пользования
10.	Иные сведения	-
<b>4. Пояснения к сведениям об уточняемом земельном участке с кадастровым номером 53:23:8123208:9 :</b>		
1.	-	



## Сведения об уточняемых земельных участках, необходимые для исправления реестровых ошибок в сведениях о местоположении их границ

1. Сведения о характерных точках границ уточняемого земельного участка с кадастровым номером 53:23:8123208:10 :

Система координат МСК 53 (Зона-2)

Зона №2

Обозначение характерных точек границ	Координаты, м				Метод определения координат	Формулы, примененные для расчета средней квадратической погрешности определения координат характерных точек границ (Mt), с подставленными в такие формулы значениями и итоговые (вычисленные) значения Mt, м	Описание закрепления точки
	содержатся в Едином государственном реестре недвижимости		определены в результате выполнения комплексных кадастровых работ				
	X	Y	X	Y			
1	2	3	4	5	6	7	8
Внешний контур						-	
29	580071.71	2177379.46	580071.71	2177379.46	Метод спутниковых геодезических измерений (определений)	$Mt = \sqrt{(m_0^2 + m_1^2)}$	-
73	580063.61	2177398.61	580063.61	2177398.61	Метод спутниковых геодезических измерений (определений)	$Mt = \sqrt{(m_0^2 + m_1^2)}$	-
74	580036.46	2177467.76	580036.46	2177467.76	Метод спутниковых геодезических измерений (определений)	$Mt = \sqrt{(m_0^2 + m_1^2)}$	-
75	580030.51	2177479.97	580030.51	2177479.97	Метод спутниковых геодезических измерений (определений)	$Mt = \sqrt{(m_0^2 + m_1^2)}$	-
76	580038.46	2177497.98	580038.46	2177497.98	Метод спутниковых геодезических измерений (определений)	$Mt = \sqrt{(m_0^2 + m_1^2)}$	-
77	580090.86	2177528.29	580090.83	2177528.37	Метод спутниковых геодезических измерений (определений)	$Mt = \sqrt{(m_0^2 + m_1^2)}$	-
78	580110.46	2177496.08	580110.46	2177496.08	Метод спутниковых геодезических измерений (определений)	$Mt = \sqrt{(m_0^2 + m_1^2)}$	-
89	-	-	580140.22	2177513.09	Метод спутниковых геодезических измерений (определений)	$Mt = \sqrt{(m_0^2 + m_1^2)}$	-

1. Сведения о характерных точках границ уточняемого земельного участка с кадастровым номером 53:23:8123208:10 :							
Система координат МСК 53 (Зона-2)							Зона № 2
Обозначение характерных точек границ	Координаты, м				Метод определения координат	Формулы, примененные для расчета средней квадратической погрешности определения координат характерных точек границ (Mt), с подставленными в такие формулы значениями и итоговые (вычисленные) значения Mt, м	Описание закрепления точки
	содержатся в Едином государственном реестре недвижимости		определены в результате выполнения комплексных кадастровых работ				
	X	Y	X	Y			
1	2	3	4	5	6	7	8
79	580151.51	2177519.54	580151.50	2177519.53	Метод спутниковых геодезических измерений (определений)	$Mt = \sqrt{(m_0^2 + m_1^2)}$	-
80	580180.17	2177459.19	580180.20	2177459.16	Метод спутниковых геодезических измерений (определений)	$Mt = \sqrt{(m_0^2 + m_1^2)}$	-
81	580186.97	2177462.59	580187.00	2177462.65	Метод спутниковых геодезических измерений (определений)	$Mt = \sqrt{(m_0^2 + m_1^2)}$	-
82	580199.37	2177435.46	580199.40	2177435.45	Метод спутниковых геодезических измерений (определений)	$Mt = \sqrt{(m_0^2 + m_1^2)}$	-
13	580193.87	2177433.14	580193.87	2177433.14	Метод спутниковых геодезических измерений (определений)	$Mt = \sqrt{(m_0^2 + m_1^2)}$	-
14	580192.02	2177439.00	580192.02	2177439.00	Метод спутниковых геодезических измерений (определений)	$Mt = \sqrt{(m_0^2 + m_1^2)}$	-
15	580177.72	2177433.10	580177.72	2177433.10	Метод спутниковых геодезических измерений (определений)	$Mt = \sqrt{(m_0^2 + m_1^2)}$	-
16	580175.72	2177438.41	580175.72	2177438.41	Метод спутниковых геодезических измерений (определений)	$Mt = \sqrt{(m_0^2 + m_1^2)}$	-
17	580166.72	2177434.05	580166.72	2177434.05	Метод спутниковых геодезических измерений (определений)	$Mt = \sqrt{(m_0^2 + m_1^2)}$	-
18	580169.07	2177428.74	580169.07	2177428.74	Метод спутниковых геодезических измерений (определений)	$Mt = \sqrt{(m_0^2 + m_1^2)}$	-

**1. Сведения о характерных точках границ уточняемого земельного участка с кадастровым номером 53:23:8123208:10 :**

Система координат МСК 53 (Зона-2)						Зона № 2	
Обозначение характерных точек границ	Координаты, м				Метод определения координат	Формулы, примененные для расчета средней квадратической погрешности определения координат характерных точек границ (Mt), с подставленными в такие формулы значениями и итоговые (вычисленные) значения Mt, м	Описание закрепления точки
	содержатся в Едином государственном реестре недвижимости		определены в результате выполнения комплексных кадастровых работ				
	X	Y	X	Y			
1	2	3	4	5	6	7	8
19	580150.66	2177421.16	580150.66	2177421.16	Метод спутниковых геодезических измерений (определений)	$Mt = \sqrt{(m_0^2 + m_1^2)}$	-
6	580154.47	2177412.45	580154.50	2177412.42	Метод спутниковых геодезических измерений (определений)	$Mt = \sqrt{(m_0^2 + m_1^2)}$	-
83	580104.06	2177392.40	580104.10	2177392.35	Метод спутниковых геодезических измерений (определений)	$Mt = \sqrt{(m_0^2 + m_1^2)}$	-
84	580090.36	2177386.95	580090.40	2177386.97	Метод спутниковых геодезических измерений (определений)	$Mt = \sqrt{(m_0^2 + m_1^2)}$	-
29	580071.71	2177379.46	580071.71	2177379.46	Метод спутниковых геодезических измерений (определений)	$Mt = \sqrt{(m_0^2 + m_1^2)}$	-
Внутренний контур						-	
20	580179.82	2177447.21	580179.71	2177447.82	Метод спутниковых геодезических измерений (определений)	$Mt = \sqrt{(m_0^2 + m_1^2)}$	-
21	580185.32	2177449.43	580185.21	2177450.04	Метод спутниковых геодезических измерений (определений)	$Mt = \sqrt{(m_0^2 + m_1^2)}$	-
22	580182.37	2177456.69	580182.26	2177457.30	Метод спутниковых геодезических измерений (определений)	$Mt = \sqrt{(m_0^2 + m_1^2)}$	-
23	580176.87	2177454.33	580176.76	2177454.94	Метод спутниковых геодезических измерений (определений)	$Mt = \sqrt{(m_0^2 + m_1^2)}$	-

1. Сведения о характерных точках границ уточняемого земельного участка с кадастровым номером 53:23:8123208:10 :							
Система координат МСК 53 (Зона-2)						Зона № 2	
Обозначение характерных точек границ	Координаты, м				Метод определения координат	Формулы, примененные для расчета средней квадратической погрешности определения координат характерных точек границ (Mt), с подставленными в такие формулы значениями и итоговые (вычисленные) значения Mt, м	Описание закрепления точки
	содержатся в Едином государственном реестре недвижимости		определены в результате выполнения комплексных кадастровых работ				
	X	Y	X	Y			
1	2	3	4	5	6	7	8
20	580179.82	2177447.21	580179.71	2177447.82	Метод спутниковых геодезических измерений (определений)	$Mt = \sqrt{(m_0^2 + m_1^2)}$	-
2. Сведения о частях границ уточняемого земельного участка с кадастровым номером 53:23:8123208:10 :							
Обозначение части границ		Горизонтальное проложение (S), м	Описание прохождения части границ	Сведения о согласовании местоположения границ (согласовано/спорное)			
от т.	до т.						
1	2	3	4	5			
Внешний контур							
29	73	20.79	-	-			
73	74	74.29	-	-			
74	75	13.58	-	-			
75	76	19.69	-	-			
76	77	60.55	-	-			
77	78	37.79	-	-			
78	89	34.28	-	-			
89	79	12.99	-	-			
79	80	66.84	-	-			
80	81	7.64	-	-			
81	82	29.89	-	-			
82	13	5.99	-	-			
13	14	6.15	-	-			
14	15	15.47	-	-			
15	16	5.67	-	-			
16	17	10.00	-	-			
17	18	5.81	-	-			
18	19	19.91	-	-			
19	6	9.55	-	-			
6	83	54.25	-	-			
83	84	14.72	-	-			
84	29	20.14	-	-			
Внутренний контур							
20	21	5.93	-	-			

<b>2. Сведения о частях границ уточняемого земельного участка с кадастровым номером 53:23:8123208:10 :</b>				
Обозначение части границ		Горизонтальное проложение (S), м	Описание прохождения части границ	Сведения о согласовании местоположения границ (согласовано/спорное)
от т.	до т.			
1	2	3	4	5
21	22	7.84	-	-
22	23	5.98	-	-
23	20	7.71	-	-
<b>3. Сведения о характеристиках уточняемого земельного участка с кадастровым номером 53:23:8123208:10 :</b>				
№ п/п	Наименование характеристики		Значение характеристики	
1	2		3	
1.	Адрес земельного участка		-	
1.1.	Сведения о местоположении земельного участка (при отсутствии адреса) в структурированном в соответствии с федеральной информационной адресной системой виде		Российская Федерация, Новгородская область, город Великий Новгород, проспект Александра Корсунова, дом 34	
1.2.	Дополнительные сведения о местоположении земельного участка		-	
2.	Площадь земельного участка ± величина погрешности определения (вычисления) площади (P ± ΔP), м <sup>2</sup>		14395 ± 42	
3.	Формула, примененная для расчета предельной допустимой погрешности определения площади земельного участка, с подставленными значениями и итоговые (вычисленные) значения (ΔP), м <sup>2</sup>		ΔP=3.5*Mt*√P=3.5*0,1*√14395=42	
4.	Площадь земельного участка согласно сведениям Единого государственного реестра недвижимости (P <sub>кад</sub> ), м <sup>2</sup>		14430	
5.	Оценка расхождения P и P <sub>кад</sub> (P - P <sub>кад</sub> ), м <sup>2</sup>		35	
6.	Предельные минимальный и максимальный размеры земельного участка (P <sub>мин</sub> и P <sub>макс</sub> ), м <sup>2</sup>		- -	
7.	Кадастровый номер или иной государственный учетный номер (инвентарный) объекта недвижимости, расположенного на земельном участке		53:23:0000000:5770 53:23:8123208:33 53:23:8123208:31	
8.	Вид (виды) разрешенного использования		-	
8.1.	Дополнительные сведения об использовании земельного участка		-	
9.	Сведения о земельных участках (землях общего пользования, территории общего пользования), посредством которых обеспечивается доступ		Земли общего пользования	
10.	Иные сведения		-	
<b>4. Пояснения к сведениям об уточняемом земельном участке с кадастровым номером 53:23:8123208:10 :</b>				
1.	-			

## Сведения об уточняемых земельных участках, необходимые для исправления реестровых ошибок в сведениях о местоположении их границ

**1. Сведения о характерных точках границ уточняемого земельного участка с кадастровым номером 53:23:8123208:11 :**

Система координат МСК 53 (Зона-2)

Зона №2

Обозначение характерных точек границ	Координаты, м				Метод определения координат	Формулы, примененные для расчета средней квадратической погрешности определения координат характерных точек границ (Mt), с подставленными в такие формулы значениями и итоговые (вычисленные) значения Mt, м	Описание закрепления точки
	содержатся в Едином государственном реестре недвижимости		определены в результате выполнения комплексных кадастровых работ				
	X	Y	X	Y			
1	2	3	4	5	6	7	8
						-	
85	580119.50	2177296.53	580119.50	2177296.53	Метод спутниковых геодезических измерений (определений)	$Mt = \sqrt{(m_0^2 + m_1^2)}$	-
86	580083.50	2177281.98	580083.50	2177281.98	Метод спутниковых геодезических измерений (определений)	$Mt = \sqrt{(m_0^2 + m_1^2)}$	-
87	580110.90	2177217.14	580110.90	2177217.14	Метод спутниковых геодезических измерений (определений)	$Mt = \sqrt{(m_0^2 + m_1^2)}$	-
88	580146.20	2177231.69	580146.20	2177231.69	Метод спутниковых геодезических измерений (определений)	$Mt = \sqrt{(m_0^2 + m_1^2)}$	-
85	580119.50	2177296.53	580119.50	2177296.53	Метод спутниковых геодезических измерений (определений)	$Mt = \sqrt{(m_0^2 + m_1^2)}$	-

**2. Сведения о частях границ уточняемого земельного участка с кадастровым номером 53:23:8123208:11 :**

Обозначение части границ		Горизонтальное проложение (S), м	Описание прохождения части границ	Сведения о согласовании местоположения границ (согласовано/спорное)
от т.	до т.			
1	2	3	4	5
85	86	38.83	-	-
86	87	70.39	-	-
87	88	38.18	-	-
88	85	70.12	-	-

<b>3. Сведения о характеристиках уточняемого земельного участка с кадастровым номером 53:23:8123208:11 :</b>		
<b>№ п/п</b>	<b>Наименование характеристики</b>	<b>Значение характеристики</b>
<b>1</b>	<b>2</b>	<b>3</b>
1.	Адрес земельного участка	-
1.1.	Сведения о местоположении земельного участка (при отсутствии адреса) в структурированном в соответствии с федеральной информационной адресной системой виде	-
1.2.	Дополнительные сведения о местоположении земельного участка	-
2.	Площадь земельного участка ± величина погрешности определения (вычисления) площади ( $P \pm \Delta P$ ), м <sup>2</sup>	2705 ± 18
3.	Формула, примененная для расчета предельной допустимой погрешности определения площади земельного участка, с подставленными значениями и итоговые (вычисленные) значения ( $\Delta P$ ), м <sup>2</sup>	$\Delta P = 3.5 * M_t * \sqrt{P} = 3.5 * 0,1 * \sqrt{2705} = 18$
4.	Площадь земельного участка согласно сведениям Единого государственного реестра недвижимости ( $P_{\text{кад}}$ ), м <sup>2</sup>	2701
5.	Оценка расхождения $P$ и $P_{\text{кад}}$ ( $P - P_{\text{кад}}$ ), м <sup>2</sup>	4
6.	Предельные минимальный и максимальный размеры земельного участка ( $P_{\text{мин}}$ и $P_{\text{макс}}$ ), м <sup>2</sup>	- -
7.	Кадастровый номер или иной государственный учетный номер (инвентарный) объекта недвижимости, расположенного на земельном участке	53:23:8123208:42
8.	Вид (виды) разрешенного использования	-
8.1.	Дополнительные сведения об использовании земельного участка	-
9.	Сведения о земельных участках (землях общего пользования, территории общего пользования), посредством которых обеспечивается доступ	Земли общего пользования
10.	Иные сведения	-
<b>4. Пояснения к сведениям об уточняемом земельном участке с кадастровым номером 53:23:8123208:11 :</b>		
1.	-	

## Сведения об уточняемых земельных участках, необходимые для исправления реестровых ошибок в сведениях о местоположении их границ

1. Сведения о характерных точках границ уточняемого земельного участка с кадастровым номером 53:23:8123208:14 :

Система координат МСК 53 (Зона-2)

Зона №2

Обозначение характерных точек границ	Координаты, м				Метод определения координат	Формулы, примененные для расчета средней квадратической погрешности определения координат характерных точек границ (Mt), с подставленными в такие формулы значениями и итоговые (вычисленные) значения Mt, м	Описание закрепления точки
	содержатся в Едином государственном реестре недвижимости		определены в результате выполнения комплексных кадастровых работ				
	X	Y	X	Y			
1	2	3	4	5	6	7	8
						-	
89	580140.22	2177513.09	580140.22	2177513.09	Метод спутниковых геодезических измерений (определений)	$Mt = \sqrt{(m_0^2 + m_1^2)}$	-
90	580151.50	2177519.53	580151.50	2177519.53	Метод спутниковых геодезических измерений (определений)	$Mt = \sqrt{(m_0^2 + m_1^2)}$	-
91	580135.40	2177554.53	580135.40	2177554.53	Метод спутниковых геодезических измерений (определений)	$Mt = \sqrt{(m_0^2 + m_1^2)}$	-
92	580117.59	2177543.79	580117.59	2177543.79	Метод спутниковых геодезических измерений (определений)	$Mt = \sqrt{(m_0^2 + m_1^2)}$	-
93	580122.18	2177535.65	580122.18	2177535.65	Метод спутниковых геодезических измерений (определений)	$Mt = \sqrt{(m_0^2 + m_1^2)}$	-
94	580125.73	2177537.81	580125.73	2177537.81	Метод спутниковых геодезических измерений (определений)	$Mt = \sqrt{(m_0^2 + m_1^2)}$	-
95	580128.83	2177532.52	580128.83	2177532.52	Метод спутниковых геодезических измерений (определений)	$Mt = \sqrt{(m_0^2 + m_1^2)}$	-
96	580125.82	2177530.78	580125.82	2177530.78	Метод спутниковых геодезических измерений (определений)	$Mt = \sqrt{(m_0^2 + m_1^2)}$	-
97	580128.77	2177525.69	580128.77	2177525.69	Метод спутниковых геодезических измерений (определений)	$Mt = \sqrt{(m_0^2 + m_1^2)}$	-



1. Сведения о характерных точках границ уточняемого земельного участка с кадастровым номером 53:23:8123208:14 :							
Система координат МСК 53 (Зона-2)						Зона № 2	
Обозначение характерных точек границ	Координаты, м				Метод определения координат	Формулы, примененные для расчета средней квадратической погрешности определения координат характерных точек границ (Mt), с подставленными в такие формулы значениями и итоговые (вычисленные) значения Mt, м	Описание закрепления точки
	содержатся в Едином государственном реестре недвижимости		определены в результате выполнения комплексных кадастровых работ				
	X	Y	X	Y			
1	2	3	4	5	6	7	8
98	580131.83	2177527.40	580131.78	2177527.37	Метод спутниковых геодезических измерений (определений)	$Mt = \sqrt{(m_0^2 + m_1^2)}$	-
99	580135.12	2177521.79	580135.04	2177521.75	Метод спутниковых геодезических измерений (определений)	$Mt = \sqrt{(m_0^2 + m_1^2)}$	-
89	580140.22	2177513.09	580140.22	2177513.09	Метод спутниковых геодезических измерений (определений)	$Mt = \sqrt{(m_0^2 + m_1^2)}$	-
2. Сведения о частях границ уточняемого земельного участка с кадастровым номером 53:23:8123208:14 :							
Обозначение части границ		Горизонтальное проложение (S), м	Описание прохождения части границ	Сведения о согласовании местоположения границ (согласовано/спорное)			
от т.	до т.						
1	2	3	4	5			
89	90	12.99	-	-			
90	91	38.53	-	-			
91	92	20.80	-	-			
92	93	9.34	-	-			
93	94	4.16	-	-			
94	95	6.13	-	-			
95	96	3.48	-	-			
96	97	5.88	-	-			
97	98	3.45	-	-			
98	99	6.50	-	-			
99	89	10.09	-	-			
3. Сведения о характеристиках уточняемого земельного участка с кадастровым номером 53:23:8123208:14 :							
№ п/п	Наименование характеристики			Значение характеристики			
1	2			3			
1.	Адрес земельного участка			-			

<b>3. Сведения о характеристиках уточняемого земельного участка с кадастровым номером 53:23:8123208:14 :</b>		
<b>№ п/п</b>	<b>Наименование характеристики</b>	<b>Значение характеристики</b>
<b>1</b>	<b>2</b>	<b>3</b>
1.1.	Сведения о местоположении земельного участка (при отсутствии адреса) в структурированном в соответствии с федеральной информационной адресной системой виде	-
1.2.	Дополнительные сведения о местоположении земельного участка	-
2.	Площадь земельного участка ± величина погрешности определения (вычисления) площади ( $P \pm \Delta P$ ), м <sup>2</sup>	628 ± 9
3.	Формула, примененная для расчета предельной допустимой погрешности определения площади земельного участка, с подставленными значениями и итоговые (вычисленные) значения ( $\Delta P$ ), м <sup>2</sup>	$\Delta P = 3.5 * M_t * \sqrt{P} = 3.5 * 0,1 * \sqrt{628} = 9$
4.	Площадь земельного участка согласно сведениям Единого государственного реестра недвижимости ( $P_{\text{кад}}$ ), м <sup>2</sup>	627
5.	Оценка расхождения $P$ и $P_{\text{кад}}$ ( $P - P_{\text{кад}}$ ), м <sup>2</sup>	1
6.	Предельные минимальный и максимальный размеры земельного участка ( $P_{\text{мин}}$ и $P_{\text{макс}}$ ), м <sup>2</sup>	- -
7.	Кадастровый номер или иной государственный учетный номер (инвентарный) объекта недвижимости, расположенного на земельном участке	53:23:8123208:36
8.	Вид (виды) разрешенного использования	-
8.1.	Дополнительные сведения об использовании земельного участка	-
9.	Сведения о земельных участках (землях общего пользования, территории общего пользования), посредством которых обеспечивается доступ	Земли общего пользования
10.	Иные сведения	-
<b>4. Пояснения к сведениям об уточняемом земельном участке с кадастровым номером 53:23:8123208:14 :</b>		
1.	-	

## Сведения об уточняемых земельных участках, необходимые для исправления реестровых ошибок в сведениях о местоположении их границ

1. Сведения о характерных точках границ уточняемого земельного участка с кадастровым номером 53:23:8123208:20 :

Система координат МСК 53 (Зона-2)

Зона №2

Обозначение характерных точек границ	Координаты, м				Метод определения координат	Формулы, примененные для расчета средней квадратической погрешности определения координат характерных точек границ (Mt), с подставленными в такие формулы значениями и итоговые (вычисленные) значения Mt, м	Описание закрепления точки
	содержатся в Едином государственном реестре недвижимости		определены в результате выполнения комплексных кадастровых работ				
	X	Y	X	Y			
1	2	3	4	5	6	7	8
						-	
56	580291.61	2177472.12	580291.61	2177472.12	Метод спутниковых геодезических измерений (определений)	$Mt = \sqrt{(m_0^2 + m_1^2)}$	-
100	580218.50	2177602.40	580218.50	2177602.40	Метод спутниковых геодезических измерений (определений)	$Mt = \sqrt{(m_0^2 + m_1^2)}$	-
101	580162.90	2177571.12	580162.90	2177571.12	Метод спутниковых геодезических измерений (определений)	$Mt = \sqrt{(m_0^2 + m_1^2)}$	-
102	580161.40	2177569.15	580161.40	2177569.15	Метод спутниковых геодезических измерений (определений)	$Mt = \sqrt{(m_0^2 + m_1^2)}$	-
103	580155.80	2177565.89	580155.80	2177565.89	Метод спутниковых геодезических измерений (определений)	$Mt = \sqrt{(m_0^2 + m_1^2)}$	-
91	580135.40	2177554.53	580135.40	2177554.53	Метод спутниковых геодезических измерений (определений)	$Mt = \sqrt{(m_0^2 + m_1^2)}$	-
90	580151.50	2177519.53	580151.50	2177519.53	Метод спутниковых геодезических измерений (определений)	$Mt = \sqrt{(m_0^2 + m_1^2)}$	-
104	580180.20	2177459.16	580180.20	2177459.16	Метод спутниковых геодезических измерений (определений)	$Mt = \sqrt{(m_0^2 + m_1^2)}$	-
105	580187.00	2177462.65	580187.00	2177462.65	Метод спутниковых геодезических измерений (определений)	$Mt = \sqrt{(m_0^2 + m_1^2)}$	-

1. Сведения о характерных точках границ уточняемого земельного участка с кадастровым номером 53:23:8123208:20 :							
Система координат МСК 53 (Зона-2)							Зона № 2
Обозначение характерных точек границ	Координаты, м				Метод определения координат	Формулы, примененные для расчета средней квадратической погрешности определения координат характерных точек границ (Mt), с подставленными в такие формулы значениями и итоговые (вычисленные) значения Mt, м	Описание закрепления точки
	содержатся в Едином государственном реестре недвижимости		определены в результате выполнения комплексных кадастровых работ				
	X	Y	X	Y			
1	2	3	4	5	6	7	8
106	580199.40	2177435.45	580199.40	2177435.45	Метод спутниковых геодезических измерений (определений)	$Mt = \sqrt{(m_0^2 + m_1^2)}$	-
61	580219.10	2177443.94	580219.10	2177443.94	Метод спутниковых геодезических измерений (определений)	$Mt = \sqrt{(m_0^2 + m_1^2)}$	-
60	580274.61	2177466.81	580274.61	2177466.81	Метод спутниковых геодезических измерений (определений)	$Mt = \sqrt{(m_0^2 + m_1^2)}$	-
59	580275.81	2177464.24	580275.81	2177464.24	Метод спутниковых геодезических измерений (определений)	$Mt = \sqrt{(m_0^2 + m_1^2)}$	-
58	580284.51	2177467.72	580284.51	2177467.72	Метод спутниковых геодезических измерений (определений)	$Mt = \sqrt{(m_0^2 + m_1^2)}$	-
57	580284.11	2177468.71	580284.11	2177468.71	Метод спутниковых геодезических измерений (определений)	$Mt = \sqrt{(m_0^2 + m_1^2)}$	-
56	580291.61	2177472.12	580291.61	2177472.12	Метод спутниковых геодезических измерений (определений)	$Mt = \sqrt{(m_0^2 + m_1^2)}$	-
2. Сведения о частях границ уточняемого земельного участка с кадастровым номером 53:23:8123208:20 :							
Обозначение части границ		Горизонтальное проложение (S), м	Описание прохождения части границ	Сведения о согласовании местоположения границ (согласовано/спорное)			
от т.	до т.						
1	2	3	4	5			
56	100	149.39	-	-			
100	101	63.79	-	-			
101	102	2.48	-	-			
102	103	6.48	-	-			
103	91	23.35	-	-			

<b>2. Сведения о частях границ уточняемого земельного участка с кадастровым номером 53:23:8123208:20 :</b>				
Обозначение части границ		Горизонтальное проложение (S), м	Описание прохождения части границ	Сведения о согласовании местоположения границ (согласовано/спорное)
от т.	до т.			
1	2	3	4	5
91	90	38.53	-	-
90	104	66.84	-	-
104	105	7.64	-	-
105	106	29.89	-	-
106	61	21.45	-	-
61	60	60.04	-	-
60	59	2.84	-	-
59	58	9.37	-	-
58	57	1.07	-	-
57	56	8.24	-	-
<b>3. Сведения о характеристиках уточняемого земельного участка с кадастровым номером 53:23:8123208:20 :</b>				
№ п/п	Наименование характеристики		Значение характеристики	
1	2		3	
1.	Адрес земельного участка		-	
1.1.	Сведения о местоположении земельного участка (при отсутствии адреса) в структурированном в соответствии с федеральной информационной адресной системой виде		Российская Федерация, Новгородская область, город Великий Новгород, проспект Александра Корсунова, дом 34г	
1.2.	Дополнительные сведения о местоположении земельного участка		-	
2.	Площадь земельного участка ± величина погрешности определения (вычисления) площади ( $P \pm \Delta P$ ), м <sup>2</sup>		14078 ± 42	
3.	Формула, примененная для расчета предельной допустимой погрешности определения площади земельного участка, с подставленными значениями и итоговые (вычисленные) значения ( $\Delta P$ ), м <sup>2</sup>		$\Delta P = 3.5 * M_t * \sqrt{P} = 3.5 * 0,1 * \sqrt{14078} = 42$	
4.	Площадь земельного участка согласно сведениям Единого государственного реестра недвижимости (Ркад), м <sup>2</sup>		14073	
5.	Оценка расхождения P и Ркад (P - Ркад), м <sup>2</sup>		5	
6.	Предельные минимальный и максимальный размеры земельного участка (Рмин и Рмакс), м <sup>2</sup>		- -	
7.	Кадастровый номер или иной государственный учетный номер (инвентарный) объекта недвижимости, расположенного на земельном участке		53:23:0000000:5770 53:23:8123208:1073 53:23:8123208:333 53:23:8123208:332	
8.	Вид (виды) разрешенного использования		-	
8.1.	Дополнительные сведения об использовании земельного участка		-	
9.	Сведения о земельных участках (землях общего пользования, территории общего пользования), посредством которых обеспечивается доступ		Земли общего пользования	
10.	Иные сведения		-	
<b>4. Пояснения к сведениям об уточняемом земельном участке с кадастровым номером 53:23:8123208:20 :</b>				
1.	-			

## Сведения об уточняемых земельных участках, необходимые для исправления реестровых ошибок в сведениях о местоположении их границ

1. Сведения о характерных точках границ уточняемого земельного участка с кадастровым номером 53:23:8123208:21 :

Система координат МСК 53 (Зона-2)

Зона №2

Обозначение характерных точек границ	Координаты, м				Метод определения координат	Формулы, примененные для расчета средней квадратической погрешности определения координат характерных точек границ (Mt), с подставленными в такие формулы значениями и итоговые (вычисленные) значения Mt, м	Описание закрепления точки
	содержатся в Едином государственном реестре недвижимости		определены в результате выполнения комплексных кадастровых работ				
	X	Y	X	Y			
1	2	3	4	5	6	7	8
						-	
89	580140.22	2177513.09	580140.22	2177513.09	Метод спутниковых геодезических измерений (определений)	$Mt = \sqrt{(m_0^2 + m_1^2)}$	-
99	580135.12	2177521.79	580135.04	2177521.75	Метод спутниковых геодезических измерений (определений)	$Mt = \sqrt{(m_0^2 + m_1^2)}$	-
98	580131.83	2177527.40	580131.78	2177527.37	Метод спутниковых геодезических измерений (определений)	$Mt = \sqrt{(m_0^2 + m_1^2)}$	-
97	580128.77	2177525.69	580128.77	2177525.69	Метод спутниковых геодезических измерений (определений)	$Mt = \sqrt{(m_0^2 + m_1^2)}$	-
96	580125.82	2177530.78	580125.82	2177530.78	Метод спутниковых геодезических измерений (определений)	$Mt = \sqrt{(m_0^2 + m_1^2)}$	-
95	580128.83	2177532.52	580128.83	2177532.52	Метод спутниковых геодезических измерений (определений)	$Mt = \sqrt{(m_0^2 + m_1^2)}$	-
94	580125.73	2177537.81	580125.73	2177537.81	Метод спутниковых геодезических измерений (определений)	$Mt = \sqrt{(m_0^2 + m_1^2)}$	-
93	580122.18	2177535.65	580122.18	2177535.65	Метод спутниковых геодезических измерений (определений)	$Mt = \sqrt{(m_0^2 + m_1^2)}$	-
92	580117.59	2177543.79	580117.59	2177543.79	Метод спутниковых геодезических измерений (определений)	$Mt = \sqrt{(m_0^2 + m_1^2)}$	-

1. Сведения о характерных точках границ уточняемого земельного участка с кадастровым номером 53:23:8123208:21 :							
Система координат МСК 53 (Зона-2)						Зона № 2	
Обозначение характерных точек границ	Координаты, м				Метод определения координат	Формулы, примененные для расчета средней квадратической погрешности определения координат характерных точек границ (Mt), с подставленными в такие формулы значениями и итоговые (вычисленные) значения Mt, м	Описание закрепления точки
	содержатся в Едином государственном реестре недвижимости		определены в результате выполнения комплексных кадастровых работ				
	X	Y	X	Y			
1	2	3	4	5	6	7	8
107	580090.83	2177528.37	580090.83	2177528.37	Метод спутниковых геодезических измерений (определений)	$Mt = \sqrt{(m_0^2 + m_1^2)}$	-
77	580090.86	2177528.29	-	-	-	0.1	-
78	580110.46	2177496.08	580110.46	2177496.08	Метод спутниковых геодезических измерений (определений)	$Mt = \sqrt{(m_0^2 + m_1^2)}$	-
89	580140.22	2177513.09	580140.22	2177513.09	Метод спутниковых геодезических измерений (определений)	$Mt = \sqrt{(m_0^2 + m_1^2)}$	-
2. Сведения о частях границ уточняемого земельного участка с кадастровым номером 53:23:8123208:21 :							
Обозначение части границ		Горизонтальное проложение (S), м	Описание прохождения части границ	Сведения о согласовании местоположения границ (согласовано/спорное)			
от т.	до т.						
1	2	3	4	5			
89	99	10.09	-	-			
99	98	6.50	-	-			
98	97	3.45	-	-			
97	96	5.88	-	-			
96	95	3.48	-	-			
95	94	6.13	-	-			
94	93	4.16	-	-			
93	92	9.34	-	-			
92	107	30.88	-	-			
107	78	37.79	-	-			
78	89	34.28	-	-			
3. Сведения о характеристиках уточняемого земельного участка с кадастровым номером 53:23:8123208:21 :							
№ п/п	Наименование характеристики			Значение характеристики			
1	2			3			
1.	Адрес земельного участка			-			

<b>3. Сведения о характеристиках уточняемого земельного участка с кадастровым номером 53:23:8123208:21 :</b>		
<b>№ п/п</b>	<b>Наименование характеристики</b>	<b>Значение характеристики</b>
<b>1</b>	<b>2</b>	<b>3</b>
1.1.	Сведения о местоположении земельного участка (при отсутствии адреса) в структурированном в соответствии с федеральной информационной адресной системой виде	Российская Федерация, Новгородская область, город Великий Новгород, проспект Александра Корсунова, дом 34а
1.2.	Дополнительные сведения о местоположении земельного участка	-
2.	Площадь земельного участка ± величина погрешности определения (вычисления) площади ( $P \pm \Delta P$ ), м <sup>2</sup>	1249 ± 12
3.	Формула, примененная для расчета предельной допустимой погрешности определения площади земельного участка, с подставленными значениями и итоговые (вычисленные) значения ( $\Delta P$ ), м <sup>2</sup>	$\Delta P = 3.5 * M_t * \sqrt{P} = 3.5 * 0,1 * \sqrt{1249} = 12$
4.	Площадь земельного участка согласно сведениям Единого государственного реестра недвижимости ( $P_{\text{кад}}$ ), м <sup>2</sup>	1250
5.	Оценка расхождения $P$ и $P_{\text{кад}}$ ( $P - P_{\text{кад}}$ ), м <sup>2</sup>	1
6.	Предельные минимальный и максимальный размеры земельного участка ( $R_{\text{мин}}$ и $R_{\text{макс}}$ ), м <sup>2</sup>	- -
7.	Кадастровый номер или иной государственный учетный номер (инвентарный) объекта недвижимости, расположенного на земельном участке	53:23:8123208:325
8.	Вид (виды) разрешенного использования	-
8.1.	Дополнительные сведения об использовании земельного участка	-
9.	Сведения о земельных участках (землях общего пользования, территории общего пользования), посредством которых обеспечивается доступ	Земли общего пользования
10.	Иные сведения	-
<b>4. Пояснения к сведениям об уточняемом земельном участке с кадастровым номером 53:23:8123208:21 :</b>		
1.	-	



## Сведения об уточняемых земельных участках, необходимые для исправления реестровых ошибок в сведениях о местоположении их границ

**1. Сведения о характерных точках границ уточняемого земельного участка с кадастровым номером 53:23:8123208:24 :**

Система координат МСК 53 (Зона-2)

Зона №2

Обозначение характерных точек границ	Координаты, м				Метод определения координат	Формулы, примененные для расчета средней квадратической погрешности определения координат характерных точек границ (Mt), с подставленными в такие формулы значениями и итоговые (вычисленные) значения Mt, м	Описание закрепления точки
	содержатся в Едином государственном реестре недвижимости		определены в результате выполнения комплексных кадастровых работ				
	X	Y	X	Y			
1	2	3	4	5	6	7	8
						-	
108	580321.37	2177417.87	580321.86	2177418.16	Метод спутниковых геодезических измерений (определений)	$Mt = \sqrt{(m_0^2 + m_1^2)}$	-
109	580323.63	2177419.16	580324.12	2177419.45	Метод спутниковых геодезических измерений (определений)	$Mt = \sqrt{(m_0^2 + m_1^2)}$	-
110	580320.65	2177424.37	580321.14	2177424.66	Метод спутниковых геодезических измерений (определений)	$Mt = \sqrt{(m_0^2 + m_1^2)}$	-
111	580318.39	2177423.08	580318.88	2177423.37	Метод спутниковых геодезических измерений (определений)	$Mt = \sqrt{(m_0^2 + m_1^2)}$	-
108	580321.37	2177417.87	580321.86	2177418.16	Метод спутниковых геодезических измерений (определений)	$Mt = \sqrt{(m_0^2 + m_1^2)}$	-

**2. Сведения о частях границ уточняемого земельного участка с кадастровым номером 53:23:8123208:24 :**

Обозначение части границ		Горизонтальное проложение (S), м	Описание прохождения части границ	Сведения о согласовании местоположения границ (согласовано/спорное)
от т.	до т.			
1	2	3	4	5
108	109	2.60	-	-
109	110	6.00	-	-
110	111	2.60	-	-
111	108	6.00	-	-

<b>3. Сведения о характеристиках уточняемого земельного участка с кадастровым номером 53:23:8123208:24 :</b>		
<b>№ п/п</b>	<b>Наименование характеристики</b>	<b>Значение характеристики</b>
<b>1</b>	<b>2</b>	<b>3</b>
1.	Адрес земельного участка	-
1.1.	Сведения о местоположении земельного участка (при отсутствии адреса) в структурированном в соответствии с федеральной информационной адресной системой виде	-
1.2.	Дополнительные сведения о местоположении земельного участка	-
2.	Площадь земельного участка $\pm$ величина погрешности определения (вычисления) площади ( $P \pm \Delta P$ ), м <sup>2</sup>	16 $\pm$ 1
3.	Формула, примененная для расчета предельной допустимой погрешности определения площади земельного участка, с подставленными значениями и итоговые (вычисленные) значения ( $\Delta P$ ), м <sup>2</sup>	$\Delta P = 3.5 * M_t * \sqrt{P} = 3.5 * 0,1 * \sqrt{16} = 1$
4.	Площадь земельного участка согласно сведениям Единого государственного реестра недвижимости ( $P_{\text{кад}}$ ), м <sup>2</sup>	16
5.	Оценка расхождения $P$ и $P_{\text{кад}}$ ( $P - P_{\text{кад}}$ ), м <sup>2</sup>	-
6.	Предельные минимальный и максимальный размеры земельного участка ( $P_{\text{мин}}$ и $P_{\text{макс}}$ ), м <sup>2</sup>	- -
7.	Кадастровый номер или иной государственный учетный номер (инвентарный) объекта недвижимости, расположенного на земельном участке	-
8.	Вид (виды) разрешенного использования	-
8.1.	Дополнительные сведения об использовании земельного участка	-
9.	Сведения о земельных участках (землях общего пользования, территории общего пользования), посредством которых обеспечивается доступ	Земли общего пользования
10.	Иные сведения	-
<b>4. Пояснения к сведениям об уточняемом земельном участке с кадастровым номером 53:23:8123208:24 :</b>		
1.	-	

**Описание местоположения зданий, сооружений,  
объектов незавершенного строительства на земельном участке**

**1. Сведения о характерных точках контура объекта недвижимости  
с кадастровым номером : 53:23:8123208:40 :**

Система координат МСК 53 (Зона-2)

Зона № 2

Обозначение характерных точек контура	Содержатся в Едином государственном реестре недвижимости			Определены в ходе выполнения комплексных кадастровых работ			Метод опреде ления коор динат	Формулы, примененные для расчета средней квадратической погрешности определения координат характерных точек (Mt), м, с подставленными в такие формулы значениями и итоговые (вычисленные) значения Mt, м
	Координаты, м		Ради ус, м	Координаты, м		Ради ус, м		
	X	Y	R	X	Y	R		
1	2	3	4	5	6	7	8	9
								-
n100	-	-	-	580324.11	2177315.49	-	Метод спутниковых геодезических измерений (определений)	$Mt = \sqrt{(m_0^2 + m_1^2)}$
n110	-	-	-	580319.52	2177327.10	-	Метод спутниковых геодезических измерений (определений)	$Mt = \sqrt{(m_0^2 + m_1^2)}$
n120	-	-	-	580250.31	2177299.33	-	Метод спутниковых геодезических измерений (определений)	$Mt = \sqrt{(m_0^2 + m_1^2)}$
n130	-	-	-	580255.00	2177287.69	-	Метод спутниковых геодезических измерений (определений)	$Mt = \sqrt{(m_0^2 + m_1^2)}$
n100	-	-	-	580324.11	2177315.49	-	Метод спутниковых геодезических измерений (определений)	$Mt = \sqrt{(m_0^2 + m_1^2)}$

**2. Сведения о характеристиках объекта недвижимости  
с кадастровым номером : 53:23:8123208:40 :**

№ п/п	Наименование характеристики	Значение характеристики
1	2	3
1.	Вид объекта недвижимости	здание
2.	Ранее присвоенный государственный учетный номер (инвентарный) здания, сооружения, объекта незавершенного строительства	-
3.	Кадастровый номер земельного участка (земельных участков), в границах которого (которых) расположены здание, сооружение, объект незавершенного строительства	53:23:8123208:13
4.	Уникальный учетный номер кадастрового квартала, в границах которого расположены здание, сооружение, объект незавершенного строительства	53:23:8123208

**2. Сведения о характеристиках объекта недвижимости с кадастровым номером : 53:23:8123208:40 :**

<b>№ п/п</b>	<b>Наименование характеристики</b>	<b>Значение характеристики</b>
<b>1</b>	<b>2</b>	<b>3</b>
5.	Адрес здания, сооружения, объекта незавершенного строительства	Российская Федерация, Новгородская область, город Великий Новгород, проспект Александра Корсунова, дом 36, корпус 7
5.1.	Сведения о местоположении здания, сооружения, объекта незавершенного строительства (при отсутствии адреса) в структурированном в соответствии с федеральной информационной адресной системой виде	-
5.2.	Дополнительные сведения о местоположении	-
6.	Иные сведения	-

**3. Пояснения к сведениям об объекте недвижимости с кадастровым номером 53:23:8123208:40 :**

1.	-
----	---

**Описание местоположения зданий, сооружений,  
объектов незавершенного строительства на земельном участке**

**1. Сведения о характерных точках контура объекта недвижимости  
с кадастровым номером : 53:23:8123208:42 :**

Система координат МСК 53 (Зона-2)

Зона № 2

Обозначение характерных точек контура	Содержатся в Едином государственном реестре недвижимости			Определены в ходе выполнения комплексных кадастровых работ			Метод опреде ления коор динат	Формулы, примененные для расчета средней квадратической погрешности определения координат характерных точек (Mt), м, с подставленными в такие формулы значениями и итоговые (вычисленные) значения Mt, м
	Координаты, м		Ради ус, м	Координаты, м		Ради ус, м		
	X	Y	R	X	Y	R		
1	2	3	4	5	6	7	8	9
								-
н140	-	-	-	580129.39	2177242.90	-	Метод спутниковых геодезических измерений (определений)	$Mt = \sqrt{(m_0^2 + m_1^2)}$
н150	-	-	-	580124.19	2177240.76	-	Метод спутниковых геодезических измерений (определений)	$Mt = \sqrt{(m_0^2 + m_1^2)}$
н160	-	-	-	580122.53	2177244.79	-	Метод спутниковых геодезических измерений (определений)	$Mt = \sqrt{(m_0^2 + m_1^2)}$
н170	-	-	-	580124.30	2177245.52	-	Метод спутниковых геодезических измерений (определений)	$Mt = \sqrt{(m_0^2 + m_1^2)}$
н180	-	-	-	580119.04	2177258.37	-	Метод спутниковых геодезических измерений (определений)	$Mt = \sqrt{(m_0^2 + m_1^2)}$
н190	-	-	-	580127.76	2177261.99	-	Метод спутниковых геодезических измерений (определений)	$Mt = \sqrt{(m_0^2 + m_1^2)}$
н200	-	-	-	580122.09	2177275.67	-	Метод спутниковых геодезических измерений (определений)	$Mt = \sqrt{(m_0^2 + m_1^2)}$
н210	-	-	-	580117.07	2177273.58	-	Метод спутниковых геодезических измерений (определений)	$Mt = \sqrt{(m_0^2 + m_1^2)}$
н220	-	-	-	580115.49	2177277.41	-	Метод спутниковых геодезических измерений (определений)	$Mt = \sqrt{(m_0^2 + m_1^2)}$

**1. Сведения о характерных точках контура объекта недвижимости с кадастровым номером : 53:23:8123208:42 :**

Система координат МСК 53 (Зона-2)

Зона № 2

Обозначение характерных точек контура	Содержатся в Едином государственном реестре недвижимости			Определены в ходе выполнения комплексных кадастровых работ			Метод определения координат	Формулы, примененные для расчета средней квадратической погрешности определения координат характерных точек (Mt), м, с подставленными в такие формулы значениями и итоговые (вычисленные) значения Mt, м
	Координаты, м		Радиус, м	Координаты, м		Радиус, м		
	X	Y	R	X	Y	R		
1	2	3	4	5	6	7	8	9
н230	-	-	-	580117.14	2177278.10	-	Метод спутниковых геодезических измерений (определений)	$Mt = \sqrt{(m_0^2 + m_1^2)}$
н240	-	-	-	580111.59	2177292.04	-	Метод спутниковых геодезических измерений (определений)	$Mt = \sqrt{(m_0^2 + m_1^2)}$
н250	-	-	-	580096.48	2177285.67	-	Метод спутниковых геодезических измерений (определений)	$Mt = \sqrt{(m_0^2 + m_1^2)}$
н260	-	-	-	580102.11	2177272.28	-	Метод спутниковых геодезических измерений (определений)	$Mt = \sqrt{(m_0^2 + m_1^2)}$
н270	-	-	-	580105.74	2177273.81	-	Метод спутниковых геодезических измерений (определений)	$Mt = \sqrt{(m_0^2 + m_1^2)}$
н280	-	-	-	580107.35	2177269.98	-	Метод спутниковых геодезических измерений (определений)	$Mt = \sqrt{(m_0^2 + m_1^2)}$
н290	-	-	-	580106.82	2177269.76	-	Метод спутниковых геодезических измерений (определений)	$Mt = \sqrt{(m_0^2 + m_1^2)}$
н300	-	-	-	580112.42	2177256.46	-	Метод спутниковых геодезических измерений (определений)	$Mt = \sqrt{(m_0^2 + m_1^2)}$
н310	-	-	-	580103.61	2177252.75	-	Метод спутниковых геодезических измерений (определений)	$Mt = \sqrt{(m_0^2 + m_1^2)}$
н320	-	-	-	580109.40	2177239.48	-	Метод спутниковых геодезических измерений (определений)	$Mt = \sqrt{(m_0^2 + m_1^2)}$

**1. Сведения о характерных точках контура объекта недвижимости с кадастровым номером : 53:23:8123208:42 :**

Система координат МСК 53 (Зона-2)

Зона № 2

Обозначение характерных точек контура	Содержатся в Едином государственном реестре недвижимости			Определены в ходе выполнения комплексных кадастровых работ			Метод определения координат	Формулы, примененные для расчета средней квадратической погрешности определения координат характерных точек (Mt), м, с подставленными в такие формулы значениями и итоговые (вычисленные) значения Mt, м
	Координаты, м		Радиус, м	Координаты, м		Радиус, м		
	X	Y	R	X	Y	R		
1	2	3	4	5	6	7	8	9
н330	-	-	-	580112.77	2177240.92	-	Метод спутниковых геодезических измерений (определений)	$Mt = \sqrt{(m_0^2 + m_1^2)}$
н340	-	-	-	580114.38	2177237.14	-	Метод спутниковых геодезических измерений (определений)	$Mt = \sqrt{(m_0^2 + m_1^2)}$
н350	-	-	-	580114.07	2177237.01	-	Метод спутниковых геодезических измерений (определений)	$Mt = \sqrt{(m_0^2 + m_1^2)}$
н360	-	-	-	580120.17	2177223.01	-	Метод спутниковых геодезических измерений (определений)	$Mt = \sqrt{(m_0^2 + m_1^2)}$
н370	-	-	-	580135.05	2177229.14	-	Метод спутниковых геодезических измерений (определений)	$Mt = \sqrt{(m_0^2 + m_1^2)}$
н140	-	-	-	580129.39	2177242.90	-	Метод спутниковых геодезических измерений (определений)	$Mt = \sqrt{(m_0^2 + m_1^2)}$

**2. Сведения о характеристиках объекта недвижимости с кадастровым номером : 53:23:8123208:42 :**

№ п/п	Наименование характеристики	Значение характеристики
1	2	3
1.	Вид объекта недвижимости	здание
2.	Ранее присвоенный государственный учетный номер (инвентарный) здания, сооружения, объекта незавершенного строительства	-
3.	Кадастровый номер земельного участка (земельных участков), в границах которого (которых) расположены здание, сооружение, объект незавершенного строительства	53:23:8123208:11
4.	Уникальный учетный номер кадастрового квартала, в границах которого расположены здание, сооружение, объект незавершенного строительства	53:23:8123208

**2. Сведения о характеристиках объекта недвижимости с кадастровым номером : 53:23:8123208:42 :**

<b>№ п/п</b>	<b>Наименование характеристики</b>	<b>Значение характеристики</b>
<b>1</b>	<b>2</b>	<b>3</b>
5.	Адрес здания, сооружения, объекта незавершенного строительства	Российская Федерация, Новгородская область, город Великий Новгород, проспект Александра Корсунова, дом 36, корпус 3
5.1.	Сведения о местоположении здания, сооружения, объекта незавершенного строительства (при отсутствии адреса) в структурированном в соответствии с федеральной информационной адресной системой виде	-
5.2.	Дополнительные сведения о местоположении	-
6.	Иные сведения	-

**3. Пояснения к сведениям об объекте недвижимости с кадастровым номером 53:23:8123208:42 :**

1.	-
----	---



**Описание местоположения зданий, сооружений,  
объектов незавершенного строительства на земельном участке**

**1. Сведения о характерных точках контура объекта недвижимости  
с кадастровым номером : 53:23:8123208:43 :**

Система координат МСК 53 (Зона-2)

Зона № 2

Обозначение характерных точек контура	Содержатся в Едином государственном реестре недвижимости			Определены в ходе выполнения комплексных кадастровых работ			Метод опреде ления коор динат	Формулы, примененные для расчета средней квадратической погрешности определения координат характерных точек (Mt), м, с подставленными в такие формулы значениями и итоговые (вычисленные) значения Mt, м
	Координаты, м		Ради ус, м	Координаты, м		Ради ус, м		
	X	Y	R	X	Y	R		
1	2	3	4	5	6	7	8	9
								-
26	-	-	-	580088.99	2177298.23	-	Метод спутниковых геодезических измерений (определений)	$Mt = \sqrt{(m_0^2 + m_1^2)}$
25	-	-	-	580094.67	2177300.63	-	Метод спутниковых геодезических измерений (определений)	$Mt = \sqrt{(m_0^2 + m_1^2)}$
н380	-	-	-	580103.85	2177304.52	-	Метод спутниковых геодезических измерений (определений)	$Mt = \sqrt{(m_0^2 + m_1^2)}$
н390	-	-	-	580097.90	2177318.05	-	Метод спутниковых геодезических измерений (определений)	$Mt = \sqrt{(m_0^2 + m_1^2)}$
н400	-	-	-	580094.82	2177316.72	-	Метод спутниковых геодезических измерений (определений)	$Mt = \sqrt{(m_0^2 + m_1^2)}$
н410	-	-	-	580087.42	2177333.79	-	Метод спутниковых геодезических измерений (определений)	$Mt = \sqrt{(m_0^2 + m_1^2)}$
н420	-	-	-	580096.71	2177337.82	-	Метод спутниковых геодезических измерений (определений)	$Mt = \sqrt{(m_0^2 + m_1^2)}$
н430	-	-	-	580090.94	2177351.11	-	Метод спутниковых геодезических измерений (определений)	$Mt = \sqrt{(m_0^2 + m_1^2)}$
н440	-	-	-	580085.93	2177348.94	-	Метод спутниковых геодезических измерений (определений)	$Mt = \sqrt{(m_0^2 + m_1^2)}$

**1. Сведения о характерных точках контура объекта недвижимости с кадастровым номером : 53:23:8123208:43 :**

Система координат МСК 53 (Зона-2)

Зона № 2

Обозначение характерных точек контура	Содержатся в Едином государственном реестре недвижимости			Определены в ходе выполнения комплексных кадастровых работ			Метод определения координат	Формулы, примененные для расчета средней квадратической погрешности определения координат характерных точек (Mt), м, с подставленными в такие формулы значениями и итоговые (вычисленные) значения Mt, м
	Координаты, м		Радиус, м	Координаты, м		Радиус, м		
	X	Y	R	X	Y	R		
1	2	3	4	5	6	7	8	9
н450	-	-	-	580084.30	2177352.70	-	Метод спутниковых геодезических измерений (определений)	$Mt = \sqrt{(m_0^2 + m_1^2)}$
н460	-	-	-	580086.26	2177353.53	-	Метод спутниковых геодезических измерений (определений)	$Mt = \sqrt{(m_0^2 + m_1^2)}$
н470	-	-	-	580080.49	2177367.26	-	Метод спутниковых геодезических измерений (определений)	$Mt = \sqrt{(m_0^2 + m_1^2)}$
н480	-	-	-	580065.24	2177360.85	-	Метод спутниковых геодезических измерений (определений)	$Mt = \sqrt{(m_0^2 + m_1^2)}$
н490	-	-	-	580070.84	2177347.80	-	Метод спутниковых геодезических измерений (определений)	$Mt = \sqrt{(m_0^2 + m_1^2)}$
н500	-	-	-	580074.47	2177349.37	-	Метод спутниковых геодезических измерений (определений)	$Mt = \sqrt{(m_0^2 + m_1^2)}$
н510	-	-	-	580076.20	2177345.39	-	Метод спутниковых геодезических измерений (определений)	$Mt = \sqrt{(m_0^2 + m_1^2)}$
н520	-	-	-	580075.70	2177345.17	-	Метод спутниковых геодезических измерений (определений)	$Mt = \sqrt{(m_0^2 + m_1^2)}$
н530	-	-	-	580081.38	2177332.10	-	Метод спутниковых геодезических измерений (определений)	$Mt = \sqrt{(m_0^2 + m_1^2)}$
н540	-	-	-	580072.47	2177328.23	-	Метод спутниковых геодезических измерений (определений)	$Mt = \sqrt{(m_0^2 + m_1^2)}$

**1. Сведения о характерных точках контура объекта недвижимости с кадастровым номером : 53:23:8123208:43 :**

Система координат МСК 53 (Зона-2)							Зона № 2	
Обозначение характерных точек контура	Содержатся в Едином государственном реестре недвижимости			Определены в ходе выполнения комплексных кадастровых работ			Метод определения координат	Формулы, примененные для расчета средней квадратической погрешности определения координат характерных точек (Mt), м, с подставленными в такие формулы значениями и итоговые (вычисленные) значения Mt, м
	Координаты, м		Радиус, м	Координаты, м		Радиус, м		
	X	Y	R	X	Y	R		
1	2	3	4	5	6	7	8	9
н550	-	-	-	580078.34	2177314.71	-	Метод спутниковых геодезических измерений (определений)	$Mt = \sqrt{(m_0^2 + m_1^2)}$
н560	-	-	-	580081.79	2177316.20	-	Метод спутниковых геодезических измерений (определений)	$Mt = \sqrt{(m_0^2 + m_1^2)}$
н570	-	-	-	580083.47	2177312.35	-	Метод спутниковых геодезических измерений (определений)	$Mt = \sqrt{(m_0^2 + m_1^2)}$
н580	-	-	-	580082.98	2177312.14	-	Метод спутниковых геодезических измерений (определений)	$Mt = \sqrt{(m_0^2 + m_1^2)}$
26	-	-	-	580088.99	2177298.23	-	Метод спутниковых геодезических измерений (определений)	$Mt = \sqrt{(m_0^2 + m_1^2)}$

**2. Сведения о характеристиках объекта недвижимости с кадастровым номером : 53:23:8123208:43 :**

№ п/п	Наименование характеристики	Значение характеристики
1	2	3
1.	Вид объекта недвижимости	здание
2.	Ранее присвоенный государственный учетный номер (инвентарный) здания, сооружения, объекта незавершенного строительства	-
3.	Кадастровый номер земельного участка (земельных участков), в границах которого (которых) расположены здание, сооружение, объект незавершенного строительства	53:23:8123208:12
4.	Уникальный учетный номер кадастрового квартала, в границах которого расположены здание, сооружение, объект незавершенного строительства	53:23:8123208
5.	Адрес здания, сооружения, объекта незавершенного строительства	Российская Федерация, Новгородская область, город Великий Новгород, проспект Александра Корсунова, дом 36, корпус 1

**2. Сведения о характеристиках объекта недвижимости с кадастровым номером : 53:23:8123208:43 :**

№ п/п	Наименование характеристики	Значение характеристики
1	2	3
5.1.	Сведения о местоположении здания, сооружения, объекта незавершенного строительства (при отсутствии адреса) в структурированном в соответствии с федеральной информационной адресной системой виде	-
5.2.	Дополнительные сведения о местоположении	-
6.	Иные сведения	-

**3. Пояснения к сведениям об объекте недвижимости с кадастровым номером 53:23:8123208:43 :**

1.	-
----	---

**Описание местоположения зданий, сооружений,  
объектов незавершенного строительства на земельном участке**

**1. Сведения о характерных точках контура объекта недвижимости с кадастровым номером : 53:23:8123208:44 :**

Система координат МСК 53 (Зона-2)

Зона № 2

Обозначение характерных точек контура	Содержатся в Едином государственном реестре недвижимости			Определены в ходе выполнения комплексных кадастровых работ			Метод опреде ления коор динат	Формулы, примененные для расчета средней квадратической погрешности определения координат характерных точек (Mt), м, с подставленными в такие формулы значениями и итоговые (вычисленные) значения Mt, м
	Координаты, м		Ради ус, м	Координаты, м		Ради ус, м		
	X	Y	R	X	Y	R		
1	2	3	4	5	6	7	8	9
								-
н590	-	-	-	580159.87	2177249.52	-	Метод спутниковых геодезических измерений (определений)	$Mt = \sqrt{(m_0^2 + m_1^2)}$
н600	-	-	-	580177.20	2177256.47	-	Метод спутниковых геодезических измерений (определений)	$Mt = \sqrt{(m_0^2 + m_1^2)}$
н610	-	-	-	580178.10	2177254.15	-	Метод спутниковых геодезических измерений (определений)	$Mt = \sqrt{(m_0^2 + m_1^2)}$
н620	-	-	-	580204.91	2177264.48	-	Метод спутниковых геодезических измерений (определений)	$Mt = \sqrt{(m_0^2 + m_1^2)}$
н630	-	-	-	580203.86	2177267.18	-	Метод спутниковых геодезических измерений (определений)	$Mt = \sqrt{(m_0^2 + m_1^2)}$
2	-	-	-	580221.18	2177274.25	-	Метод спутниковых геодезических измерений (определений)	$Mt = \sqrt{(m_0^2 + m_1^2)}$
н640	-	-	-	580216.59	2177285.38	-	Метод спутниковых геодезических измерений (определений)	$Mt = \sqrt{(m_0^2 + m_1^2)}$
н650	-	-	-	580155.43	2177260.44	-	Метод спутниковых геодезических измерений (определений)	$Mt = \sqrt{(m_0^2 + m_1^2)}$
н590	-	-	-	580159.87	2177249.52	-	Метод спутниковых геодезических измерений (определений)	$Mt = \sqrt{(m_0^2 + m_1^2)}$

**2. Сведения о характеристиках объекта недвижимости с кадастровым номером : 53:23:8123208:44 :**

<b>№ п/п</b>	<b>Наименование характеристики</b>	<b>Значение характеристики</b>
<b>1</b>	<b>2</b>	<b>3</b>
1.	Вид объекта недвижимости	здание
2.	Ранее присвоенный государственный учетный номер (инвентарный) здания, сооружения, объекта незавершенного строительства	-
3.	Кадастровый номер земельного участка (земельных участков), в границах которого (которых) расположены здание, сооружение, объект незавершенного строительства	53:23:8123208:4
4.	Уникальный учетный номер кадастрового квартала, в границах которого расположены здание, сооружение, объект незавершенного строительства	53:23:8123208
5.	Адрес здания, сооружения, объекта незавершенного строительства	Российская Федерация, Новгородская область, город Великий Новгород, проспект Александра Корсунова, дом 36, корпус 4
5.1.	Сведения о местоположении здания, сооружения, объекта незавершенного строительства (при отсутствии адреса) в структурированном в соответствии с федеральной информационной адресной системой виде	-
5.2.	Дополнительные сведения о местоположении	-
6.	Иные сведения	-

**3. Пояснения к сведениям об объекте недвижимости с кадастровым номером 53:23:8123208:44 :**

1.	-
----	---

**Описание местоположения зданий, сооружений,  
объектов незавершенного строительства на земельном участке**

**1. Сведения о характерных точках контура объекта недвижимости  
с кадастровым номером : 53:23:8123208:45 :**

Система координат МСК 53 (Зона-2)

Зона № 2

Обозначение характерных точек контура	Содержатся в Едином государственном реестре недвижимости			Определены в ходе выполнения комплексных кадастровых работ			Метод опреде ления коор динат	Формулы, примененные для расчета средней квадратической погрешности определения координат характерных точек (Mt), м, с подставленными в такие формулы значениями и итоговые (вычисленные) значения Mt, м
	Координаты, м		Ради ус, м	Координаты, м		Ради ус, м		
	X	Y	R	X	Y	R		
1	2	3	4	5	6	7	8	9
								-
н660	-	-	-	580154.91	2177364.37	-	Метод спутниковых геодезических измерений (определений)	$Mt = \sqrt{(m_0^2 + m_1^2)}$
н670	-	-	-	580149.11	2177378.81	-	Метод спутниковых геодезических измерений (определений)	$Mt = \sqrt{(m_0^2 + m_1^2)}$
н680	-	-	-	580113.26	2177364.34	-	Метод спутниковых геодезических измерений (определений)	$Mt = \sqrt{(m_0^2 + m_1^2)}$
н690	-	-	-	580119.13	2177349.95	-	Метод спутниковых геодезических измерений (определений)	$Mt = \sqrt{(m_0^2 + m_1^2)}$
н660	-	-	-	580154.91	2177364.37	-	Метод спутниковых геодезических измерений (определений)	$Mt = \sqrt{(m_0^2 + m_1^2)}$

**2. Сведения о характеристиках объекта недвижимости  
с кадастровым номером : 53:23:8123208:45 :**

№ п/п	Наименование характеристики	Значение характеристики
1	2	3
1.	Вид объекта недвижимости	здание
2.	Ранее присвоенный государственный учетный номер (инвентарный) здания, сооружения, объекта незавершенного строительства	-
3.	Кадастровый номер земельного участка (земельных участков), в границах которого (которых) расположены здание, сооружение, объект незавершенного строительства	53:23:8123208:9
4.	Уникальный учетный номер кадастрового квартала, в границах которого расположены здание, сооружение, объект незавершенного строительства	53:23:8123208

**2. Сведения о характеристиках объекта недвижимости с кадастровым номером : 53:23:8123208:45 :**

<b>№ п/п</b>	<b>Наименование характеристики</b>	<b>Значение характеристики</b>
<b>1</b>	<b>2</b>	<b>3</b>
5.	Адрес здания, сооружения, объекта незавершенного строительства	Российская Федерация, Новгородская область, город Великий Новгород, проспект Александра Корсунова, дом 36, корпус 5
5.1.	Сведения о местоположении здания, сооружения, объекта незавершенного строительства (при отсутствии адреса) в структурированном в соответствии с федеральной информационной адресной системой виде	-
5.2.	Дополнительные сведения о местоположении	-
6.	Иные сведения	-

**3. Пояснения к сведениям об объекте недвижимости с кадастровым номером 53:23:8123208:45 :**

1.	-
----	---



**Описание местоположения зданий, сооружений,  
объектов незавершенного строительства на земельном участке**

**1. Сведения о характерных точках контура объекта недвижимости  
с кадастровым номером : 53:23:8123208:46 :**

Система координат МСК 53 (Зона-2)

Зона № 2

Обозначение характерных точек контура	Содержатся в Едином государственном реестре недвижимости			Определены в ходе выполнения комплексных кадастровых работ			Метод опреде ления коор динат	Формулы, примененные для расчета средней квадратической погрешности определения координат характерных точек (Mt), м, с подставленными в такие формулы значениями и итоговые (вычисленные) значения Mt, м
	Координаты, м		Ради ус, м	Координаты, м		Ради ус, м		
	X	Y	R	X	Y	R		
1	2	3	4	5	6	7	8	9
								-
н700	-	-	-	580296.99	2177349.84	-	Метод спутниковых геодезических измерений (определений)	$Mt = \sqrt{(m_0^2 + m_1^2)}$
н710	-	-	-	580292.51	2177361.21	-	Метод спутниковых геодезических измерений (определений)	$Mt = \sqrt{(m_0^2 + m_1^2)}$
н720	-	-	-	580240.06	2177340.44	-	Метод спутниковых геодезических измерений (определений)	$Mt = \sqrt{(m_0^2 + m_1^2)}$
н730	-	-	-	580241.14	2177337.72	-	Метод спутниковых геодезических измерений (определений)	$Mt = \sqrt{(m_0^2 + m_1^2)}$
н740	-	-	-	580235.61	2177335.53	-	Метод спутниковых геодезических измерений (определений)	$Mt = \sqrt{(m_0^2 + m_1^2)}$
н750	-	-	-	580211.46	2177396.21	-	Метод спутниковых геодезических измерений (определений)	$Mt = \sqrt{(m_0^2 + m_1^2)}$
н760	-	-	-	580200.02	2177391.61	-	Метод спутниковых геодезических измерений (определений)	$Mt = \sqrt{(m_0^2 + m_1^2)}$
н770	-	-	-	580227.50	2177322.33	-	Метод спутниковых геодезических измерений (определений)	$Mt = \sqrt{(m_0^2 + m_1^2)}$
н700	-	-	-	580296.99	2177349.84	-	Метод спутниковых геодезических измерений (определений)	$Mt = \sqrt{(m_0^2 + m_1^2)}$

**2. Сведения о характеристиках объекта недвижимости с кадастровым номером : 53:23:8123208:46 :**

<b>№ п/п</b>	<b>Наименование характеристики</b>	<b>Значение характеристики</b>
<b>1</b>	<b>2</b>	<b>3</b>
1.	Вид объекта недвижимости	здание
2.	Ранее присвоенный государственный учетный номер (инвентарный) здания, сооружения, объекта незавершенного строительства	-
3.	Кадастровый номер земельного участка (земельных участков), в границах которого (которых) расположены здание, сооружение, объект незавершенного строительства	53:23:8123208:1
4.	Уникальный учетный номер кадастрового квартала, в границах которого расположены здание, сооружение, объект незавершенного строительства	53:23:8123208
5.	Адрес здания, сооружения, объекта незавершенного строительства	Российская Федерация, 173018, Новгородская область, город Великий Новгород, проспект Александра Корсунова, дом 36, корпус 6
5.1.	Сведения о местоположении здания, сооружения, объекта незавершенного строительства (при отсутствии адреса) в структурированном в соответствии с федеральной информационной адресной системой виде	-
5.2.	Дополнительные сведения о местоположении	-
6.	Иные сведения	-

**3. Пояснения к сведениям об объекте недвижимости с кадастровым номером 53:23:8123208:46 :**

1.	-
----	---

**Описание местоположения зданий, сооружений,  
объектов незавершенного строительства на земельном участке**

**1. Сведения о характерных точках контура объекта недвижимости  
с кадастровым номером : 53:23:8123208:341 :**

Система координат МСК 53 (Зона-2)

Зона № 2

Обозначение характерных точек контура	Содержатся в Едином государственном реестре недвижимости			Определены в ходе выполнения комплексных кадастровых работ			Метод опреде ления коор динат	Формулы, примененные для расчета средней квадратической погрешности определения координат характерных точек (Mt), м, с подставленными в такие формулы значениями и итоговые (вычисленные) значения Mt, м
	Координаты, м		Ради ус, м	Координаты, м		Ради ус, м		
	X	Y	R	X	Y	R		
1	2	3	4	5	6	7	8	9
								-
н780	-	-	-	580203.61	2177316.76	-	Метод спутниковых геодезических измерений (определений)	$Mt = \sqrt{(m_0^2 + m_1^2)}$
н790	-	-	-	580199.11	2177327.91	-	Метод спутниковых геодезических измерений (определений)	$Mt = \sqrt{(m_0^2 + m_1^2)}$
н800	-	-	-	580179.63	2177320.02	-	Метод спутниковых геодезических измерений (определений)	$Mt = \sqrt{(m_0^2 + m_1^2)}$
н810	-	-	-	580178.75	2177322.21	-	Метод спутниковых геодезических измерений (определений)	$Mt = \sqrt{(m_0^2 + m_1^2)}$
н820	-	-	-	580154.65	2177312.43	-	Метод спутниковых геодезических измерений (определений)	$Mt = \sqrt{(m_0^2 + m_1^2)}$
н830	-	-	-	580155.54	2177310.25	-	Метод спутниковых геодезических измерений (определений)	$Mt = \sqrt{(m_0^2 + m_1^2)}$
н840	-	-	-	580138.16	2177303.21	-	Метод спутниковых геодезических измерений (определений)	$Mt = \sqrt{(m_0^2 + m_1^2)}$
н850	-	-	-	580142.72	2177292.10	-	Метод спутниковых геодезических измерений (определений)	$Mt = \sqrt{(m_0^2 + m_1^2)}$
н780	-	-	-	580203.61	2177316.76	-	Метод спутниковых геодезических измерений (определений)	$Mt = \sqrt{(m_0^2 + m_1^2)}$

**2. Сведения о характеристиках объекта недвижимости с кадастровым номером : 53:23:8123208:341 :**

<b>№ п/п</b>	<b>Наименование характеристики</b>	<b>Значение характеристики</b>
<b>1</b>	<b>2</b>	<b>3</b>
1.	Вид объекта недвижимости	здание
2.	Ранее присвоенный государственный учетный номер (инвентарный) здания, сооружения, объекта незавершенного строительства	-
3.	Кадастровый номер земельного участка (земельных участков), в границах которого (которых) расположены здание, сооружение, объект незавершенного строительства	53:23:8123208:5
4.	Уникальный учетный номер кадастрового квартала, в границах которого расположены здание, сооружение, объект незавершенного строительства	53:23:8123208
5.	Адрес здания, сооружения, объекта незавершенного строительства	Российская Федерация, Новгородская область, город Великий Новгород, проспект Александра Корсунова, дом 36, корпус 2
5.1.	Сведения о местоположении здания, сооружения, объекта незавершенного строительства (при отсутствии адреса) в структурированном в соответствии с федеральной информационной адресной системой виде	-
5.2.	Дополнительные сведения о местоположении	-
6.	Иные сведения	-

**3. Пояснения к сведениям об объекте недвижимости с кадастровым номером 53:23:8123208:341 :**

1.	-
----	---

**Описание местоположения зданий, сооружений,  
объектов незавершенного строительства на земельном участке**

**1. Сведения о характерных точках контура объекта недвижимости  
с кадастровым номером : 53:23:8123211:71 :**

Система координат МСК 53 (Зона-2)

Зона № 2

Обозначение характерных точек контура	Содержатся в Едином государственном реестре недвижимости			Определены в ходе выполнения комплексных кадастровых работ			Метод опреде ления коор динат	Формулы, примененные для расчета средней квадратической погрешности определения координат характерных точек (Mt), м, с подставленными в такие формулы значениями и итоговые (вычисленные) значения Mt, м
	Координаты, м		Ради ус, м	Координаты, м		Ради ус, м		
	X	Y	R	X	Y	R		
1	2	3	4	5	6	7	8	9
								-
н860	-	-	-	580123.81	2177336.29	-	Метод спутниковых геодезических измерений (определений)	$Mt = \sqrt{(m_0^2 + m_1^2)}$
н870	-	-	-	580114.41	2177332.46	-	Метод спутниковых геодезических измерений (определений)	$Mt = \sqrt{(m_0^2 + m_1^2)}$
н880	-	-	-	580116.81	2177326.57	-	Метод спутниковых геодезических измерений (определений)	$Mt = \sqrt{(m_0^2 + m_1^2)}$
н890	-	-	-	580126.20	2177330.44	-	Метод спутниковых геодезических измерений (определений)	$Mt = \sqrt{(m_0^2 + m_1^2)}$
н860	-	-	-	580123.81	2177336.29	-	Метод спутниковых геодезических измерений (определений)	$Mt = \sqrt{(m_0^2 + m_1^2)}$

**2. Сведения о характеристиках объекта недвижимости  
с кадастровым номером : 53:23:8123211:71 :**

№ п/п	Наименование характеристики	Значение характеристики
1	2	3
1.	Вид объекта недвижимости	здание
2.	Ранее присвоенный государственный учетный номер (инвентарный) здания, сооружения, объекта незавершенного строительства	-
3.	Кадастровый номер земельного участка (земельных участков), в границах которого (которых) расположены здание, сооружение, объект незавершенного строительства	53:23:8123208:16
4.	Уникальный учетный номер кадастрового квартала, в границах которого расположены здание, сооружение, объект незавершенного строительства	53:23:8123208

**2. Сведения о характеристиках объекта недвижимости с кадастровым номером : 53:23:8123211:71 :**

<b>№ п/п</b>	<b>Наименование характеристики</b>	<b>Значение характеристики</b>
<b>1</b>	<b>2</b>	<b>3</b>
5.	Адрес здания, сооружения, объекта незавершенного строительства	Российская Федерация, 173018, Новгородская область, город Великий Новгород, проспект Александра Кореунова, дом 36, корпус 8
5.1.	Сведения о местоположении здания, сооружения, объекта незавершенного строительства (при отсутствии адреса) в структурированном в соответствии с федеральной информационной адресной системой виде	-
5.2.	Дополнительные сведения о местоположении	-
6.	Иные сведения	-

**3. Пояснения к сведениям об объекте недвижимости с кадастровым номером 53:23:8123211:71 :**

1.	-
----	---

**Описание местоположения зданий, сооружений,  
объектов незавершенного строительства на земельном участке**

**1. Сведения о характерных точках контура объекта недвижимости с кадастровым номером : 53:23:8123208:34 :**

Система координат МСК 53 (Зона-2)

Зона № 2

Обозначение характерных точек контура	Содержатся в Едином государственном реестре недвижимости			Определены в ходе выполнения комплексных кадастровых работ			Метод определения координат	Формулы, примененные для расчета средней квадратической погрешности определения координат характерных точек (Mt), м, с подставленными в такие формулы значениями и итоговые (вычисленные) значения Mt, м
	Координаты, м		Радиус, м	Координаты, м		Радиус, м		
	X	Y	R	X	Y	R		
1	2	3	4	5	6	7	8	9
								-
н900	-	-	-	580290.89	2177390.06	-	Метод спутниковых геодезических измерений (определений)	$Mt = \sqrt{(m_0^2 + m_1^2)}$
н910	-	-	-	580294.31	2177391.46	-	Метод спутниковых геодезических измерений (определений)	$Mt = \sqrt{(m_0^2 + m_1^2)}$
н920	-	-	-	580293.66	2177393.05	-	Метод спутниковых геодезических измерений (определений)	$Mt = \sqrt{(m_0^2 + m_1^2)}$
н930	-	-	-	580297.74	2177394.72	-	Метод спутниковых геодезических измерений (определений)	$Mt = \sqrt{(m_0^2 + m_1^2)}$
н940	-	-	-	580296.81	2177396.99	-	Метод спутниковых геодезических измерений (определений)	$Mt = \sqrt{(m_0^2 + m_1^2)}$
н950	-	-	-	580300.59	2177398.54	-	Метод спутниковых геодезических измерений (определений)	$Mt = \sqrt{(m_0^2 + m_1^2)}$
н960	-	-	-	580299.31	2177401.67	-	Метод спутниковых геодезических измерений (определений)	$Mt = \sqrt{(m_0^2 + m_1^2)}$
н970	-	-	-	580301.09	2177402.40	-	Метод спутниковых геодезических измерений (определений)	$Mt = \sqrt{(m_0^2 + m_1^2)}$
н980	-	-	-	580296.39	2177413.26	-	Метод спутниковых геодезических измерений (определений)	$Mt = \sqrt{(m_0^2 + m_1^2)}$

**1. Сведения о характерных точках контура объекта недвижимости с кадастровым номером : 53:23:8123208:34 :**

Система координат МСК 53 (Зона-2)

Зона № 2

Обозначение характерных точек контура	Содержатся в Едином государственном реестре недвижимости			Определены в ходе выполнения комплексных кадастровых работ			Метод определения координат	Формулы, примененные для расчета средней квадратической погрешности определения координат характерных точек (Mt), м, с подставленными в такие формулы значениями и итоговые (вычисленные) значения Mt, м
	Координаты, м		Радиус, м	Координаты, м		Радиус, м		
	X	Y	R	X	Y	R		
1	2	3	4	5	6	7	8	9
н99О	-	-	-	580294.63	2177412.53	-	Метод спутниковых геодезических измерений (определений)	$Mt = \sqrt{(m_0^2 + m_1^2)}$
н100О	-	-	-	580292.90	2177416.65	-	Метод спутниковых геодезических измерений (определений)	$Mt = \sqrt{(m_0^2 + m_1^2)}$
н101О	-	-	-	580289.07	2177415.04	-	Метод спутниковых геодезических измерений (определений)	$Mt = \sqrt{(m_0^2 + m_1^2)}$
н102О	-	-	-	580287.10	2177419.75	-	Метод спутниковых геодезических измерений (определений)	$Mt = \sqrt{(m_0^2 + m_1^2)}$
н103О	-	-	-	580299.05	2177424.76	-	Метод спутниковых геодезических измерений (определений)	$Mt = \sqrt{(m_0^2 + m_1^2)}$
н104О	-	-	-	580284.20	2177458.63	-	Метод спутниковых геодезических измерений (определений)	$Mt = \sqrt{(m_0^2 + m_1^2)}$
н105О	-	-	-	580246.36	2177442.63	-	Метод спутниковых геодезических измерений (определений)	$Mt = \sqrt{(m_0^2 + m_1^2)}$
н106О	-	-	-	580251.28	2177430.90	-	Метод спутниковых геодезических измерений (определений)	$Mt = \sqrt{(m_0^2 + m_1^2)}$
н107О	-	-	-	580277.49	2177441.91	-	Метод спутниковых геодезических измерений (определений)	$Mt = \sqrt{(m_0^2 + m_1^2)}$
н108О	-	-	-	580285.46	2177423.50	-	Метод спутниковых геодезических измерений (определений)	$Mt = \sqrt{(m_0^2 + m_1^2)}$



**1. Сведения о характерных точках контура объекта недвижимости с кадастровым номером : 53:23:8123208:34 :**

Система координат МСК 53 (Зона-2)

Зона № 2

Обозначение характерных точек контура	Содержатся в Едином государственном реестре недвижимости			Определены в ходе выполнения комплексных кадастровых работ			Метод определения координат	Формулы, примененные для расчета средней квадратической погрешности определения координат характерных точек (Mt), м, с подставленными в такие формулы значениями и итоговые (вычисленные) значения Mt, м
	Координаты, м		Радиус, м	Координаты, м		Радиус, м		
	X	Y	R	X	Y	R		
1	2	3	4	5	6	7	8	9
н109О	-	-	-	580283.15	2177422.53	-	Метод спутниковых геодезических измерений (определений)	$Mt = \sqrt{(m_0^2 + m_1^2)}$
н110О	-	-	-	580279.96	2177415.59	-	Метод спутниковых геодезических измерений (определений)	$Mt = \sqrt{(m_0^2 + m_1^2)}$
н111О	-	-	-	580281.35	2177412.29	-	Метод спутниковых геодезических измерений (определений)	$Mt = \sqrt{(m_0^2 + m_1^2)}$
н112О	-	-	-	580273.34	2177408.92	-	Метод спутниковых геодезических измерений (определений)	$Mt = \sqrt{(m_0^2 + m_1^2)}$
н113О	-	-	-	580281.32	2177390.50	-	Метод спутниковых геодезических измерений (определений)	$Mt = \sqrt{(m_0^2 + m_1^2)}$
н114О	-	-	-	580285.16	2177392.08	-	Метод спутниковых геодезических измерений (определений)	$Mt = \sqrt{(m_0^2 + m_1^2)}$
н115О	-	-	-	580285.96	2177390.13	-	Метод спутниковых геодезических измерений (определений)	$Mt = \sqrt{(m_0^2 + m_1^2)}$
н116О	-	-	-	580290.16	2177391.85	-	Метод спутниковых геодезических измерений (определений)	$Mt = \sqrt{(m_0^2 + m_1^2)}$
н900	-	-	-	580290.89	2177390.06	-	Метод спутниковых геодезических измерений (определений)	$Mt = \sqrt{(m_0^2 + m_1^2)}$

**2. Сведения о характеристиках объекта недвижимости с кадастровым номером : 53:23:8123208:34 :**

<b>№ п/п</b>	<b>Наименование характеристики</b>	<b>Значение характеристики</b>
<b>1</b>	<b>2</b>	<b>3</b>
1.	Вид объекта недвижимости	здание
2.	Ранее присвоенный государственный учетный номер (инвентарный) здания, сооружения, объекта незавершенного строительства	-
3.	Кадастровый номер земельного участка (земельных участков), в границах которого (которых) расположены здание, сооружение, объект незавершенного строительства	53:23:8123208:2
4.	Уникальный учетный номер кадастрового квартала, в границах которого расположены здание, сооружение, объект незавершенного строительства	53:23:8123208
5.	Адрес здания, сооружения, объекта незавершенного строительства	Российская Федерация, Новгородская область, город Великий Новгород, проспект Александра Корсунова, дом 34, корпус 3
5.1.	Сведения о местоположении здания, сооружения, объекта незавершенного строительства (при отсутствии адреса) в структурированном в соответствии с федеральной информационной адресной системой виде	-
5.2.	Дополнительные сведения о местоположении	-
6.	Иные сведения	-

**3. Пояснения к сведениям об объекте недвижимости с кадастровым номером 53:23:8123208:34 :**

1.	-
----	---

**Описание местоположения зданий, сооружений,  
объектов незавершенного строительства на земельном участке**

**1. Сведения о характерных точках контура объекта недвижимости  
с кадастровым номером : 53:23:8123208:36 :**

Система координат МСК 53 (Зона-2)

Зона № 2

Обозначение характерных точек контура	Содержатся в Едином государственном реестре недвижимости			Определены в ходе выполнения комплексных кадастровых работ			Метод опреде ления коор динат	Формулы, примененные для расчета средней квадратической погрешности определения координат характерных точек (Mt), м, с подставленными в такие формулы значениями и итоговые (вычисленные) значения Mt, м
	Координаты, м		Ради ус, м	Координаты, м		Ради ус, м		
	X	Y	R	X	Y	R		
1	2	3	4	5	6	7	8	9
								-
99	-	-	-	580135.04	2177521.75	-	Метод спутниковых геодезических измерений (определений)	$Mt = \sqrt{(m_0^2 + m_1^2)}$
n1170	-	-	-	580146.11	2177528.16	-	Метод спутниковых геодезических измерений (определений)	$Mt = \sqrt{(m_0^2 + m_1^2)}$
n1180	-	-	-	580136.38	2177544.95	-	Метод спутниковых геодезических измерений (определений)	$Mt = \sqrt{(m_0^2 + m_1^2)}$
n1190	-	-	-	580125.32	2177538.54	-	Метод спутниковых геодезических измерений (определений)	$Mt = \sqrt{(m_0^2 + m_1^2)}$
95	-	-	-	580128.83	2177532.52	-	Метод спутниковых геодезических измерений (определений)	$Mt = \sqrt{(m_0^2 + m_1^2)}$
98	-	-	-	580131.78	2177527.37	-	Метод спутниковых геодезических измерений (определений)	$Mt = \sqrt{(m_0^2 + m_1^2)}$
99	-	-	-	580135.04	2177521.75	-	Метод спутниковых геодезических измерений (определений)	$Mt = \sqrt{(m_0^2 + m_1^2)}$

**2. Сведения о характеристиках объекта недвижимости  
с кадастровым номером : 53:23:8123208:36 :**

№ п/п	Наименование характеристики	Значение характеристики
1	2	3
1.	Вид объекта недвижимости	здание

**2. Сведения о характеристиках объекта недвижимости с кадастровым номером : 53:23:8123208:36 :**

<b>№ п/п</b>	<b>Наименование характеристики</b>	<b>Значение характеристики</b>
<b>1</b>	<b>2</b>	<b>3</b>
2.	Ранее присвоенный государственный учетный номер (инвентарный) здания, сооружения, объекта незавершенного строительства	-
3.	Кадастровый номер земельного участка (земельных участков), в границах которого (которых) расположены здание, сооружение, объект незавершенного строительства	53:23:8123208:14
4.	Уникальный учетный номер кадастрового квартала, в границах которого расположены здание, сооружение, объект незавершенного строительства	53:23:8123208
5.	Адрес здания, сооружения, объекта незавершенного строительства	Российская Федерация, 173024, Новгородская область, городской округ Великий Новгород, город Великий Новгород, проспект Александра Корсунова, дом 34в
5.1.	Сведения о местоположении здания, сооружения, объекта незавершенного строительства (при отсутствии адреса) в структурированном в соответствии с федеральной информационной адресной системой виде	-
5.2.	Дополнительные сведения о местоположении	-
6.	Иные сведения	-

**3. Пояснения к сведениям об объекте недвижимости с кадастровым номером 53:23:8123208:36 :**

1.	-

**Описание местоположения зданий, сооружений,  
объектов незавершенного строительства на земельном участке**

**1. Сведения о характерных точках контура объекта недвижимости  
с кадастровым номером : 53:23:8123208:325 :**

Система координат МСК 53 (Зона-2)

Зона № 2

Обозначение характерных точек контура	Содержатся в Едином государственном реестре недвижимости			Определены в ходе выполнения комплексных кадастровых работ			Метод опреде ления коор динат	Формулы, примененные для расчета средней квадратической погрешности определения координат характерных точек (Mt), м, с подставленными в такие формулы значениями и итоговые (вычисленные) значения Mt, м
	Координаты, м		Ради ус, м	Координаты, м		Ради ус, м		
	X	Y	R	X	Y	R		
1	2	3	4	5	6	7	8	9
								-
95	-	-	-	580128.83	2177532.52	-	Метод спутниковых геодезических измерений (определений)	$Mt = \sqrt{(m_0^2 + m_1^2)}$
n120O	-	-	-	580102.48	2177517.14	-	Метод спутниковых геодезических измерений (определений)	$Mt = \sqrt{(m_0^2 + m_1^2)}$
n121O	-	-	-	580108.64	2177506.33	-	Метод спутниковых геодезических измерений (определений)	$Mt = \sqrt{(m_0^2 + m_1^2)}$
99	-	-	-	580135.04	2177521.75	-	Метод спутниковых геодезических измерений (определений)	$Mt = \sqrt{(m_0^2 + m_1^2)}$
98	-	-	-	580131.78	2177527.37	-	Метод спутниковых геодезических измерений (определений)	$Mt = \sqrt{(m_0^2 + m_1^2)}$
95	-	-	-	580128.83	2177532.52	-	Метод спутниковых геодезических измерений (определений)	$Mt = \sqrt{(m_0^2 + m_1^2)}$

**2. Сведения о характеристиках объекта недвижимости  
с кадастровым номером : 53:23:8123208:325 :**

№ п/п	Наименование характеристики	Значение характеристики
1	2	3
1.	Вид объекта недвижимости	здание
2.	Ранее присвоенный государственный учетный номер (инвентарный) здания, сооружения, объекта незавершенного строительства	-

**2. Сведения о характеристиках объекта недвижимости с кадастровым номером : 53:23:8123208:325 :**

<b>№ п/п</b>	<b>Наименование характеристики</b>	<b>Значение характеристики</b>
<b>1</b>	<b>2</b>	<b>3</b>
3.	Кадастровый номер земельного участка (земельных участков), в границах которого (которых) расположены здание, сооружение, объект незавершенного строительства	53:23:8123208:21
4.	Уникальный учетный номер кадастрового квартала, в границах которого расположены здание, сооружение, объект незавершенного строительства	53:23:8123208
5.	Адрес здания, сооружения, объекта незавершенного строительства	Российская Федерация, Новгородская область, город Великий Новгород, проспект Александра Корсунова, дом 34а
5.1.	Сведения о местоположении здания, сооружения, объекта незавершенного строительства (при отсутствии адреса) в структурированном в соответствии с федеральной информационной адресной системой виде	-
5.2.	Дополнительные сведения о местоположении	-
6.	Иные сведения	-

**3. Пояснения к сведениям об объекте недвижимости с кадастровым номером 53:23:8123208:325 :**

1.	-
----	---

**Описание местоположения зданий, сооружений,  
объектов незавершенного строительства на земельном участке**

**1. Сведения о характерных точках контура объекта недвижимости  
с кадастровым номером : 53:23:8123208:333 :**

Система координат МСК 53 (Зона-2)

Зона № 2

Обозначение характерных точек контура	Содержатся в Едином государственном реестре недвижимости			Определены в ходе выполнения комплексных кадастровых работ			Метод опреде ления коор динат	Формулы, примененные для расчета средней квадратической погрешности определения координат характерных точек (Mt), м, с подставленными в такие формулы значениями и итоговые (вычисленные) значения Mt, м
	Координаты, м		Ради ус, м	Координаты, м		Ради ус, м		
	X	Y	R	X	Y	R		
1	2	3	4	5	6	7	8	9
								-
н1220	-	-	-	580258.26	2177502.26	-	Метод спутниковых геодезических измерений (определений)	$Mt = \sqrt{(m_0^2 + m_1^2)}$
н1230	-	-	-	580227.26	2177554.82	-	Метод спутниковых геодезических измерений (определений)	$Mt = \sqrt{(m_0^2 + m_1^2)}$
н1240	-	-	-	580219.19	2177550.09	-	Метод спутниковых геодезических измерений (определений)	$Mt = \sqrt{(m_0^2 + m_1^2)}$
н1250	-	-	-	580213.05	2177560.55	-	Метод спутниковых геодезических измерений (определений)	$Mt = \sqrt{(m_0^2 + m_1^2)}$
н1260	-	-	-	580180.65	2177541.72	-	Метод спутниковых геодезических измерений (определений)	$Mt = \sqrt{(m_0^2 + m_1^2)}$
н1270	-	-	-	580187.18	2177530.88	-	Метод спутниковых геодезических измерений (определений)	$Mt = \sqrt{(m_0^2 + m_1^2)}$
н1280	-	-	-	580179.33	2177526.14	-	Метод спутниковых геодезических измерений (определений)	$Mt = \sqrt{(m_0^2 + m_1^2)}$
н1290	-	-	-	580210.20	2177474.36	-	Метод спутниковых геодезических измерений (определений)	$Mt = \sqrt{(m_0^2 + m_1^2)}$
н1220	-	-	-	580258.26	2177502.26	-	Метод спутниковых геодезических измерений (определений)	$Mt = \sqrt{(m_0^2 + m_1^2)}$

**2. Сведения о характеристиках объекта недвижимости с кадастровым номером : 53:23:8123208:333 :**

<b>№ п/п</b>	<b>Наименование характеристики</b>	<b>Значение характеристики</b>
<b>1</b>	<b>2</b>	<b>3</b>
1.	Вид объекта недвижимости	здание
2.	Ранее присвоенный государственный учетный номер (инвентарный) здания, сооружения, объекта незавершенного строительства	-
3.	Кадастровый номер земельного участка (земельных участков), в границах которого (которых) расположены здание, сооружение, объект незавершенного строительства	53:23:8123208:20
4.	Уникальный учетный номер кадастрового квартала, в границах которого расположены здание, сооружение, объект незавершенного строительства	53:23:8123208
5.	Адрес здания, сооружения, объекта незавершенного строительства	Российская Федерация, Новгородская область, город Великий Новгород, проспект Александра Корсунова, дом 34г
5.1.	Сведения о местоположении здания, сооружения, объекта незавершенного строительства (при отсутствии адреса) в структурированном в соответствии с федеральной информационной адресной системой виде	-
5.2.	Дополнительные сведения о местоположении	-
6.	Иные сведения	-

**3. Пояснения к сведениям об объекте недвижимости с кадастровым номером 53:23:8123208:333 :**

1.	-



**Описание местоположения зданий, сооружений,  
объектов незавершенного строительства на земельном участке**

**1. Сведения о характерных точках контура объекта недвижимости  
с кадастровым номером : 53:23:8123208:332 :**

Система координат МСК 53 (Зона-2)

Зона № 2

Обозначение характерных точек контура	Содержатся в Едином государственном реестре недвижимости			Определены в ходе выполнения комплексных кадастровых работ			Метод опреде ления коор динат	Формулы, примененные для расчета средней квадратической погрешности определения координат характерных точек (Mt), м, с подставленными в такие формулы значениями и итоговые (вычисленные) значения Mt, м
	Координаты, м		Ради ус, м	Координаты, м		Ради ус, м		
	X	Y	R	X	Y	R		
1	2	3	4	5	6	7	8	9
								-
н1300	-	-	-	580159.11	2177561.28	-	Метод спутниковых геодезических измерений (определений)	$Mt = \sqrt{(m_0^2 + m_1^2)}$
н1310	-	-	-	580164.73	2177564.50	-	Метод спутниковых геодезических измерений (определений)	$Mt = \sqrt{(m_0^2 + m_1^2)}$
н1320	-	-	-	580161.87	2177569.39	-	Метод спутниковых геодезических измерений (определений)	$Mt = \sqrt{(m_0^2 + m_1^2)}$
н1330	-	-	-	580156.28	2177566.12	-	Метод спутниковых геодезических измерений (определений)	$Mt = \sqrt{(m_0^2 + m_1^2)}$
н1300	-	-	-	580159.11	2177561.28	-	Метод спутниковых геодезических измерений (определений)	$Mt = \sqrt{(m_0^2 + m_1^2)}$

**2. Сведения о характеристиках объекта недвижимости  
с кадастровым номером : 53:23:8123208:332 :**

№ п/п	Наименование характеристики	Значение характеристики
1	2	3
1.	Вид объекта недвижимости	здание
2.	Ранее присвоенный государственный учетный номер (инвентарный) здания, сооружения, объекта незавершенного строительства	-
3.	Кадастровый номер земельного участка (земельных участков), в границах которого (которых) расположены здание, сооружение, объект незавершенного строительства	53:23:8123208:20
4.	Уникальный учетный номер кадастрового квартала, в границах которого расположены здание, сооружение, объект незавершенного строительства	53:23:8123208

**2. Сведения о характеристиках объекта недвижимости с кадастровым номером : 53:23:8123208:332 :**

№ п/п	Наименование характеристики	Значение характеристики
1	2	3
5.	Адрес здания, сооружения, объекта незавершенного строительства	Российская Федерация, Новгородская область, город Великий Новгород, проспект Александра Корсунова, дом 34г
5.1.	Сведения о местоположении здания, сооружения, объекта незавершенного строительства (при отсутствии адреса) в структурированном в соответствии с федеральной информационной адресной системой виде	-
5.2.	Дополнительные сведения о местоположении	-
6.	Иные сведения	-

**3. Пояснения к сведениям об объекте недвижимости с кадастровым номером 53:23:8123208:332 :**

1.	-
----	---

**Описание местоположения зданий, сооружений,  
объектов незавершенного строительства на земельном участке**

**1. Сведения о характерных точках контура объекта недвижимости с кадастровым номером : 53:23:8123208:33 :**

Система координат МСК 53 (Зона-2)

Зона № 2

Обозначение характерных точек контура	Содержатся в Едином государственном реестре недвижимости			Определены в ходе выполнения комплексных кадастровых работ			Метод определения координат	Формулы, примененные для расчета средней квадратической погрешности определения координат характерных точек (Mt), м, с подставленными в такие формулы значениями и итоговые (вычисленные) значения Mt, м
	Координаты, м		Радиус, м	Координаты, м		Радиус, м		
	X	Y	R	X	Y	R		
1	2	3	4	5	6	7	8	9
								-
н1340	-	-	-	580069.10	2177387.09	-	Метод спутниковых геодезических измерений (определений)	$Mt = \sqrt{(m_0^2 + m_1^2)}$
н1350	-	-	-	580073.83	2177388.94	-	Метод спутниковых геодезических измерений (определений)	$Mt = \sqrt{(m_0^2 + m_1^2)}$
н1360	-	-	-	580071.49	2177394.92	-	Метод спутниковых геодезических измерений (определений)	$Mt = \sqrt{(m_0^2 + m_1^2)}$
н1370	-	-	-	580066.77	2177393.07	-	Метод спутниковых геодезических измерений (определений)	$Mt = \sqrt{(m_0^2 + m_1^2)}$
н1340	-	-	-	580069.10	2177387.09	-	Метод спутниковых геодезических измерений (определений)	$Mt = \sqrt{(m_0^2 + m_1^2)}$

**2. Сведения о характеристиках объекта недвижимости с кадастровым номером : 53:23:8123208:33 :**

№ п/п	Наименование характеристики	Значение характеристики
1	2	3
1.	Вид объекта недвижимости	здание
2.	Ранее присвоенный государственный учетный номер (инвентарный) здания, сооружения, объекта незавершенного строительства	-
3.	Кадастровый номер земельного участка (земельных участков), в границах которого (которых) расположены здание, сооружение, объект незавершенного строительства	53:23:8123208:10
4.	Уникальный учетный номер кадастрового квартала, в границах которого расположены здание, сооружение, объект незавершенного строительства	53:23:8123208

**2. Сведения о характеристиках объекта недвижимости с кадастровым номером : 53:23:8123208:33 :**

<b>№ п/п</b>	<b>Наименование характеристики</b>	<b>Значение характеристики</b>
<b>1</b>	<b>2</b>	<b>3</b>
5.	Адрес здания, сооружения, объекта незавершенного строительства	Российская Федерация, Новгородская область, город Великий Новгород, проспект Александра Корсунова, дом 34
5.1.	Сведения о местоположении здания, сооружения, объекта незавершенного строительства (при отсутствии адреса) в структурированном в соответствии с федеральной информационной адресной системой виде	-
5.2.	Дополнительные сведения о местоположении	-
6.	Иные сведения	-

**3. Пояснения к сведениям об объекте недвижимости с кадастровым номером 53:23:8123208:33 :**

1.	-
----	---

## Описание местоположения зданий, сооружений, объектов незавершенного строительства на земельном участке

**1. Сведения о характерных точках контура объекта недвижимости с кадастровым номером : 53:23:8123208:31 :**

Система координат МСК 53 (Зона-2)

Зона № 2

Обозначение характерных точек контура	Содержатся в Едином государственном реестре недвижимости			Определены в ходе выполнения комплексных кадастровых работ			Метод определения координат	Формулы, примененные для расчета средней квадратической погрешности определения координат характерных точек (Mt), м, с подставленными в такие формулы значениями и итоговые (вычисленные) значения Mt, м
	Координаты, м		Радиус, м	Координаты, м		Радиус, м		
	X	Y	R	X	Y	R		
1	2	3	4	5	6	7	8	9
								-
н1380	-	-	-	580059.12	2177479.40	-	Метод спутниковых геодезических измерений (определений)	$Mt = \sqrt{(m_0^2 + m_1^2)}$
н1390	-	-	-	580047.65	2177474.62	-	Метод спутниковых геодезических измерений (определений)	$Mt = \sqrt{(m_0^2 + m_1^2)}$
н1400	-	-	-	580072.50	2177414.33	-	Метод спутниковых геодезических измерений (определений)	$Mt = \sqrt{(m_0^2 + m_1^2)}$
н1410	-	-	-	580084.27	2177419.21	-	Метод спутниковых геодезических измерений (определений)	$Mt = \sqrt{(m_0^2 + m_1^2)}$
н1420	-	-	-	580081.97	2177424.76	-	Метод спутниковых геодезических измерений (определений)	$Mt = \sqrt{(m_0^2 + m_1^2)}$
н1430	-	-	-	580089.04	2177427.69	-	Метод спутниковых геодезических измерений (определений)	$Mt = \sqrt{(m_0^2 + m_1^2)}$
н1440	-	-	-	580091.43	2177421.92	-	Метод спутниковых геодезических измерений (определений)	$Mt = \sqrt{(m_0^2 + m_1^2)}$
н1450	-	-	-	580128.17	2177437.24	-	Метод спутниковых геодезических измерений (определений)	$Mt = \sqrt{(m_0^2 + m_1^2)}$
н1460	-	-	-	580123.08	2177449.26	-	Метод спутниковых геодезических измерений (определений)	$Mt = \sqrt{(m_0^2 + m_1^2)}$

**1. Сведения о характерных точках контура объекта недвижимости с кадастровым номером : 53:23:8123208:31 :**

Система координат МСК 53 (Зона-2)

Зона № 2

Обозначение характерных точек контура	Содержатся в Едином государственном реестре недвижимости			Определены в ходе выполнения комплексных кадастровых работ			Метод определения координат	Формулы, примененные для расчета средней квадратической погрешности определения координат характерных точек (Mt), м, с подставленными в такие формулы значениями и итоговые (вычисленные) значения Mt, м
	Координаты, м		Радиус, м	Координаты, м		Радиус, м		
	X	Y	R	X	Y	R		
1	2	3	4	5	6	7	8	9
н1470	-	-	-	580086.53	2177433.85	-	Метод спутниковых геодезических измерений (определений)	$Mt = \sqrt{(m_0^2 + m_1^2)}$
н1480	-	-	-	580087.66	2177431.12	-	Метод спутниковых геодезических измерений (определений)	$Mt = \sqrt{(m_0^2 + m_1^2)}$
н1490	-	-	-	580080.55	2177428.17	-	Метод спутниковых геодезических измерений (определений)	$Mt = \sqrt{(m_0^2 + m_1^2)}$
н1500	-	-	-	580063.03	2177470.04	-	Метод спутниковых геодезических измерений (определений)	$Mt = \sqrt{(m_0^2 + m_1^2)}$
н1510	-	-	-	580070.19	2177473.04	-	Метод спутниковых геодезических измерений (определений)	$Mt = \sqrt{(m_0^2 + m_1^2)}$
н1520	-	-	-	580070.89	2177471.38	-	Метод спутниковых геодезических измерений (определений)	$Mt = \sqrt{(m_0^2 + m_1^2)}$
н1530	-	-	-	580082.78	2177476.38	-	Метод спутниковых геодезических измерений (определений)	$Mt = \sqrt{(m_0^2 + m_1^2)}$
н1540	-	-	-	580073.33	2177498.88	-	Метод спутниковых геодезических измерений (определений)	$Mt = \sqrt{(m_0^2 + m_1^2)}$
н1550	-	-	-	580061.48	2177493.90	-	Метод спутниковых геодезических измерений (определений)	$Mt = \sqrt{(m_0^2 + m_1^2)}$
н1560	-	-	-	580068.67	2177476.80	-	Метод спутниковых геодезических измерений (определений)	$Mt = \sqrt{(m_0^2 + m_1^2)}$

**1. Сведения о характерных точках контура объекта недвижимости с кадастровым номером : 53:23:8123208:31 :**

Система координат МСК 53 (Зона-2)

Зона № 2

Обозначение характерных точек контура	Содержатся в Едином государственном реестре недвижимости			Определены в ходе выполнения комплексных кадастровых работ			Метод определения координат	Формулы, примененные для расчета средней квадратической погрешности определения координат характерных точек (Mt), м, с подставленными в такие формулы значениями и итоговые (вычисленные) значения Mt, м
	Координаты, м		Радиус, м	Координаты, м		Радиус, м		
	X	Y	R	X	Y	R		
1	2	3	4	5	6	7	8	9
н1570	-	-	-	580061.47	2177473.77	-	Метод спутниковых геодезических измерений (определений)	$Mt = \sqrt{(m_0^2 + m_1^2)}$
н1380	-	-	-	580059.12	2177479.40	-	Метод спутниковых геодезических измерений (определений)	$Mt = \sqrt{(m_0^2 + m_1^2)}$

**2. Сведения о характеристиках объекта недвижимости с кадастровым номером : 53:23:8123208:31 :**

№ п/п	Наименование характеристики	Значение характеристики
1	2	3
1.	Вид объекта недвижимости	здание
2.	Ранее присвоенный государственный учетный номер (инвентарный) здания, сооружения, объекта незавершенного строительства	-
3.	Кадастровый номер земельного участка (земельных участков), в границах которого (которых) расположены здание, сооружение, объект незавершенного строительства	53:23:8123208:10
4.	Уникальный учетный номер кадастрового квартала, в границах которого расположены здание, сооружение, объект незавершенного строительства	53:23:8123208
5.	Адрес здания, сооружения, объекта незавершенного строительства	Российская Федерация, Новгородская область, город Великий Новгород, проспект Александра Корсунова, дом 34
5.1.	Сведения о местоположении здания, сооружения, объекта незавершенного строительства (при отсутствии адреса) в структурированном в соответствии с федеральной информационной адресной системой виде	-
5.2.	Дополнительные сведения о местоположении	-
6.	Иные сведения	-

**3. Пояснения к сведениям об объекте недвижимости с кадастровым номером 53:23:8123208:31 :**

1.	-
----	---

**Описание местоположения зданий, сооружений,  
объектов незавершенного строительства на земельном участке**

**1. Сведения о характерных точках контура объекта недвижимости  
с кадастровым номером : 53:23:0000000:11455 :**

Система координат МСК 53 (Зона-2)

Зона № 2

Обозначение характерных точек контура	Содержатся в Едином государственном реестре недвижимости			Определены в ходе выполнения комплексных кадастровых работ			Метод опреде ления коор динат	Формулы, примененные для расчета средней квадратической погрешности определения координат характерных точек (Mt), м, с подставленными в такие формулы значениями и итоговые (вычисленные) значения Mt, м
	Координаты, м		Ради ус, м	Координаты, м		Ради ус, м		
	X	Y	R	X	Y	R		
1	2	3	4	5	6	7	8	9
								-
н1580	-	-	-	580194.11	2177428.98	-	Метод спутниковых геодезических измерений (определений)	$Mt = \sqrt{(m_0^2 + m_1^2)}$
н1590	-	-	-	580190.60	2177437.59	-	Метод спутниковых геодезических измерений (определений)	$Mt = \sqrt{(m_0^2 + m_1^2)}$
н1600	-	-	-	580162.01	2177425.81	-	Метод спутниковых геодезических измерений (определений)	$Mt = \sqrt{(m_0^2 + m_1^2)}$
н1610	-	-	-	580162.50	2177424.61	-	Метод спутниковых геодезических измерений (определений)	$Mt = \sqrt{(m_0^2 + m_1^2)}$
н1620	-	-	-	580152.84	2177420.50	-	Метод спутниковых геодезических измерений (определений)	$Mt = \sqrt{(m_0^2 + m_1^2)}$
н1630	-	-	-	580155.74	2177413.22	-	Метод спутниковых геодезических измерений (определений)	$Mt = \sqrt{(m_0^2 + m_1^2)}$
н1580	-	-	-	580194.11	2177428.98	-	Метод спутниковых геодезических измерений (определений)	$Mt = \sqrt{(m_0^2 + m_1^2)}$

**2. Сведения о характеристиках объекта недвижимости  
с кадастровым номером : 53:23:0000000:11455 :**

№ п/п	Наименование характеристики	Значение характеристики
1	2	3
1.	Вид объекта недвижимости	здание



**2. Сведения о характеристиках объекта недвижимости с кадастровым номером : 53:23:0000000:11455 :**

<b>№ п/п</b>	<b>Наименование характеристики</b>	<b>Значение характеристики</b>
<b>1</b>	<b>2</b>	<b>3</b>
2.	Ранее присвоенный государственный учетный номер (инвентарный) здания, сооружения, объекта незавершенного строительства	-
3.	Кадастровый номер земельного участка (земельных участков), в границах которого (которых) расположены здание, сооружение, объект незавершенного строительства	53:23:8123208:6
4.	Уникальный учетный номер кадастрового квартала, в границах которого расположены здание, сооружение, объект незавершенного строительства	53:23:8123208
5.	Адрес здания, сооружения, объекта незавершенного строительства	Российская Федерация, Новгородская область, территория Великий Новгород, проспект Александра Корсунова, дом 34
5.1.	Сведения о местоположении здания, сооружения, объекта незавершенного строительства (при отсутствии адреса) в структурированном в соответствии с федеральной информационной адресной системой виде	-
5.2.	Дополнительные сведения о местоположении	-
6.	Иные сведения	-

**3. Пояснения к сведениям об объекте недвижимости с кадастровым номером 53:23:0000000:11455 :**

1.	-
----	---

**Описание местоположения зданий, сооружений,  
объектов незавершенного строительства на земельном участке**

**1. Сведения о характерных точках контура объекта недвижимости  
с кадастровым номером : 53:23:8123211:60 :**

Система координат МСК 53 (Зона-2)

Зона № 2

Обозначение характерных точек контура	Содержатся в Едином государственном реестре недвижимости			Определены в ходе выполнения комплексных кадастровых работ			Метод опреде ления коор динат	Формулы, примененные для расчета средней квадратической погрешности определения координат характерных точек (Mt), м, с подставленными в такие формулы значениями и итоговые (вычисленные) значения Mt, м
	Координаты, м		Ради ус, м	Координаты, м		Ради ус, м		
	X	Y	R	X	Y	R		
1	2	3	4	5	6	7	8	9
								-
21	-	-	-	580185.21	2177450.04	-	Метод спутниковых геодезических измерений (определений)	$Mt = \sqrt{(m_0^2 + m_1^2)}$
22	-	-	-	580182.26	2177457.30	-	Метод спутниковых геодезических измерений (определений)	$Mt = \sqrt{(m_0^2 + m_1^2)}$
23	-	-	-	580176.76	2177454.94	-	Метод спутниковых геодезических измерений (определений)	$Mt = \sqrt{(m_0^2 + m_1^2)}$
20	-	-	-	580179.71	2177447.82	-	Метод спутниковых геодезических измерений (определений)	$Mt = \sqrt{(m_0^2 + m_1^2)}$
21	-	-	-	580185.21	2177450.04	-	Метод спутниковых геодезических измерений (определений)	$Mt = \sqrt{(m_0^2 + m_1^2)}$

**2. Сведения о характеристиках объекта недвижимости  
с кадастровым номером : 53:23:8123211:60 :**

№ п/п	Наименование характеристики	Значение характеристики
1	2	3
1.	Вид объекта недвижимости	здание
2.	Ранее присвоенный государственный учетный номер (инвентарный) здания, сооружения, объекта незавершенного строительства	-
3.	Кадастровый номер земельного участка (земельных участков), в границах которого (которых) расположены здание, сооружение, объект незавершенного строительства	53:23:8123208:7
4.	Уникальный учетный номер кадастрового квартала, в границах которого расположены здание, сооружение, объект незавершенного строительства	53:23:8123208

**2. Сведения о характеристиках объекта недвижимости с кадастровым номером : 53:23:8123211:60 :**

<b>№ п/п</b>	<b>Наименование характеристики</b>	<b>Значение характеристики</b>
<b>1</b>	<b>2</b>	<b>3</b>
5.	Адрес здания, сооружения, объекта незавершенного строительства	Российская Федерация, 173018, Новгородская область, город Великий Новгород, улица Зоотехническая, дом 34, корпус 4
5.1.	Сведения о местоположении здания, сооружения, объекта незавершенного строительства (при отсутствии адреса) в структурированном в соответствии с федеральной информационной адресной системой виде	-
5.2.	Дополнительные сведения о местоположении	-
6.	Иные сведения	-

**3. Пояснения к сведениям об объекте недвижимости с кадастровым номером 53:23:8123211:60 :**

1.	-
----	---

**Описание местоположения зданий, сооружений,  
объектов незавершенного строительства на земельном участке**

**1. Сведения о характерных точках контура объекта недвижимости  
с кадастровым номером : 53:23:0000000:6875 :**

Система координат МСК 53 (Зона-2)

Зона № 2

Обозначение характерных точек контура	Содержатся в Едином государственном реестре недвижимости			Определены в ходе выполнения комплексных кадастровых работ			Метод опреде ления коор динат	Формулы, примененные для расчета средней квадратической погрешности определения координат характерных точек (Mt), м, с подставленными в такие формулы значениями и итоговые (вычисленные) значения Mt, м
	Координаты, м		Ради ус, м	Координаты, м		Ради ус, м		
	X	Y	R	X	Y	R		
<b>1</b>	<b>2</b>	<b>3</b>	<b>4</b>	<b>5</b>	<b>6</b>	<b>7</b>	<b>8</b>	<b>9</b>
								-
27	-	-	-	580090.72	2177293.93	-	Метод спутниковых геодезических измерений (определений)	$Mt = \sqrt{(m_0^2 + m_1^2)}$
24	-	-	-	580096.40	2177296.33	-	Метод спутниковых геодезических измерений (определений)	$Mt = \sqrt{(m_0^2 + m_1^2)}$
25	-	-	-	580094.67	2177300.63	-	Метод спутниковых геодезических измерений (определений)	$Mt = \sqrt{(m_0^2 + m_1^2)}$
26	-	-	-	580088.99	2177298.23	-	Метод спутниковых геодезических измерений (определений)	$Mt = \sqrt{(m_0^2 + m_1^2)}$
27	-	-	-	580090.72	2177293.93	-	Метод спутниковых геодезических измерений (определений)	$Mt = \sqrt{(m_0^2 + m_1^2)}$

**2. Сведения о характеристиках объекта недвижимости  
с кадастровым номером : 53:23:0000000:6875 :**

№ п/п	Наименование характеристики	Значение характеристики
1	2	3
1.	Вид объекта недвижимости	здание
2.	Ранее присвоенный государственный учетный номер (инвентарный) здания, сооружения, объекта незавершенного строительства	-
3.	Кадастровый номер земельного участка (земельных участков), в границах которого (которых) расположены здание, сооружение, объект незавершенного строительства	53:23:8123208:8
4.	Уникальный учетный номер кадастрового квартала, в границах которого расположены здание, сооружение, объект незавершенного строительства	53:23:8123208

**2. Сведения о характеристиках объекта недвижимости с кадастровым номером : 53:23:0000000:6875 :**

№ п/п	Наименование характеристики	Значение характеристики
1	2	3
5.	Адрес здания, сооружения, объекта незавершенного строительства	Российская Федерация, Новгородская область, город Великий Новгород, проспект Александра Корсунова, дом 36
5.1.	Сведения о местоположении здания, сооружения, объекта незавершенного строительства (при отсутствии адреса) в структурированном в соответствии с федеральной информационной адресной системой виде	-
5.2.	Дополнительные сведения о местоположении	-
6.	Иные сведения	-

**3. Пояснения к сведениям об объекте недвижимости с кадастровым номером 53:23:0000000:6875 :**

1.	-
----	---

**Сведения о зданиях, сооружениях, объектах незавершенного строительства, необходимые для исправления реестровых ошибок в сведениях об описании их местоположения**

**1. Сведения о характерных точках контура**

**объект незавершенного строительства**

вид объекта недвижимости (здание, сооружение, объект незавершенного строительства)

с кадастровым номером 53:23:8123208:1071 :

Система координат МСК 53 (Зона-2)

Зона № 2

Обозначение характерных точек контура	Содержатся в Едином государственном реестре недвижимости			Определены в ходе выполнения комплексных кадастровых работ			Метод определения координат	Формулы, примененные для расчета средней квадратической погрешности определения координат характерных точек (Mt), м, с подставленными в такие формулы значениями и итоговые (вычисленные) значения Mt, м
	Координаты, м		Радиус, м	Координаты, м		Радиус, м		
	X	Y	R	X	Y	R		
1	2	3	4	5	6	7	8	9
								-
112	580361.86	2177324.57	-	580361.63	2177325.18	-	Метод спутниковых геодезических измерений (определений)	$Mt = \sqrt{(m_0^2 + m_1^2)}$
113	580356.30	2177340.31	-	580355.40	2177340.66	-	Метод спутниковых геодезических измерений (определений)	$Mt = \sqrt{(m_0^2 + m_1^2)}$
114	580342.16	2177335.32	-	580341.48	2177335.07	-	Метод спутниковых геодезических измерений (определений)	$Mt = \sqrt{(m_0^2 + m_1^2)}$
115	580347.72	2177319.57	-	580347.72	2177319.57	-	Метод спутниковых геодезических измерений (определений)	$Mt = \sqrt{(m_0^2 + m_1^2)}$
116	580352.43	2177321.24	-	580352.35	2177321.44	-	Метод спутниковых геодезических измерений (определений)	$Mt = \sqrt{(m_0^2 + m_1^2)}$
117	580357.15	2177322.90	-	580357.00	2177323.30	-	Метод спутниковых геодезических измерений (определений)	$Mt = \sqrt{(m_0^2 + m_1^2)}$
112	580361.86	2177324.57	-	580361.63	2177325.18	-	Метод спутниковых геодезических измерений (определений)	$Mt = \sqrt{(m_0^2 + m_1^2)}$

**Сведения о зданиях, сооружениях, объектах незавершенного строительства,  
необходимые для исправления реестровых ошибок в сведениях об описании их  
местоположения**

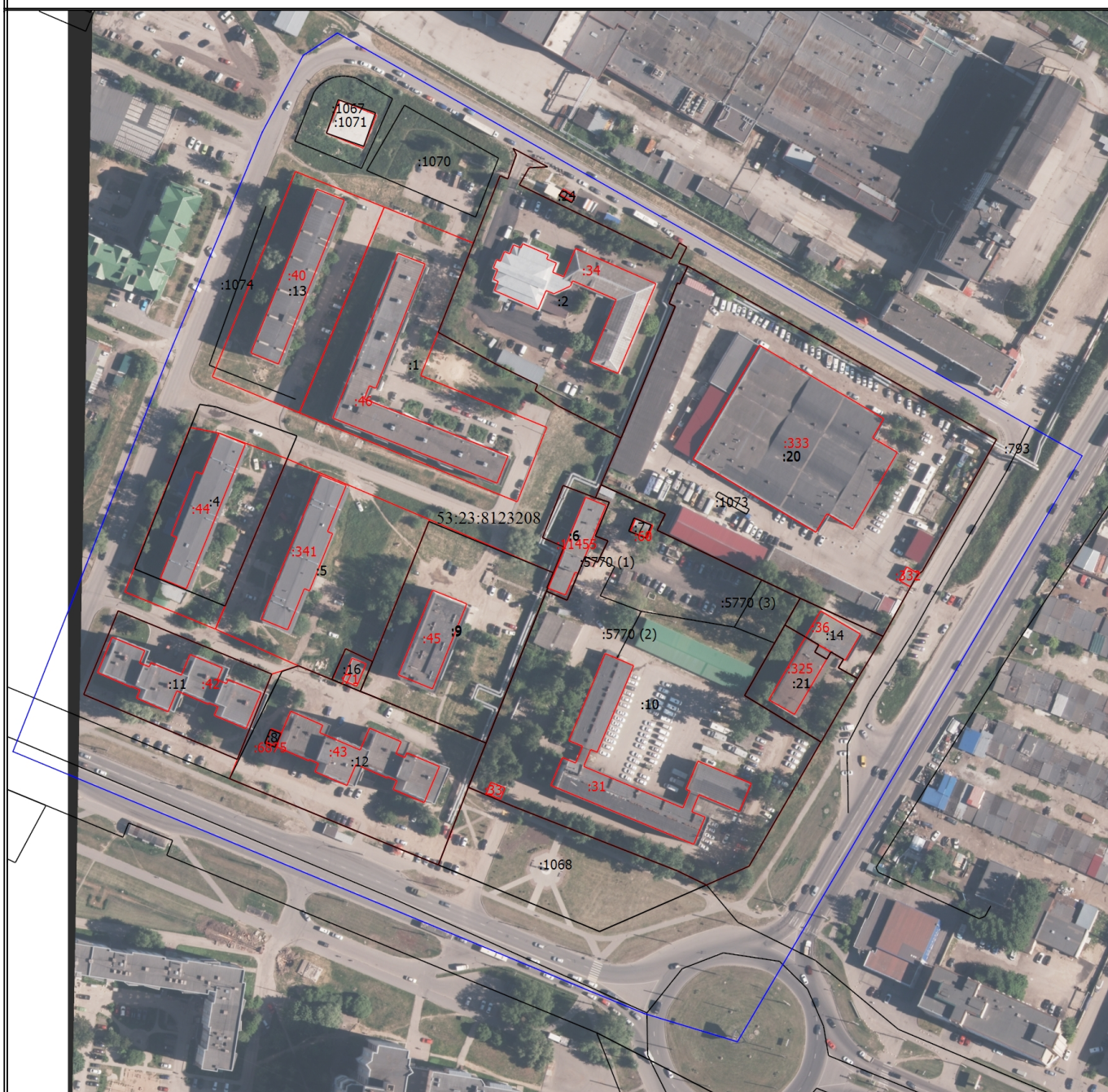
**2. Иные сведения об объекте недвижимости  
с кадастровым номером: 53:23:8123208:1071 :**

1.

**3. Пояснения к сведениям об объекте недвижимости с кадастровым номером 53:23:8123208:1071 :**

1.	-
----	---

## Схема границ земельных участков



Масштаб 1:2600

### Условные обозначения

- Часть границы, местоположение которой определено при выполнении кадастровых работ
- :2** - Кадастровый номер земельного участка
- :1** - Уточняемый земельный участок
- :793** - Кадастровый номер сооружения
- :1071** - Кадастровый номер объекта незавершенного строительства
- :40** - Уточняемое здание
- :5770 (1)** - Обозначение контура сооружения
- Часть границы, сведения ЕГРН о которой позволяют однозначно определить ее положение на местности
- Часть контура, образованного проекцией вновь образованного наземного конструктивного элемента здания, сооружения, объекта незавершенного строительства
- Часть контура, образованного проекцией существующего в ЕГРН наземного конструктивного элемента здания, сооружения, объекта незавершенного строительства
- Граница кадастрового квартала
- ZZ** - Обозначение ликвидируемой характерной точки
- 53:23:8123208** - Номер кадастрового квартала



## Схема границ земельных участков



- Пункт геодезической сети специального назначения, созданной в соответствии с законодательством Российской Федерации о геодезии и картографии

## Схема геодезических построений



Масштаб 1:100000

**Условные обозначения**

- △ - Пункт государственной геодезической сети
  - - Часть границы, сведения ЕГРН о которой позволяют однозначно определить ее положение на местности
  - - Точка съёмочного обоснования
  - - Направления геодезических построений при определении координат характерных точек границ земельного участка
- 5083.68 - Расстояние от пункта ГГС до характерной точки границы ЗУ  
 Витка - Название пункта ГГС