

**ИП Гусар Мария Геннадиевна**

**Проект планировки территории части квартала 147  
Псковского района Великого Новгорода, ограниченной  
улицами Псковской, Шелонской, Белорусской, Озерной, с  
проектом межевания в его составе**

**ПРОЕКТ МЕЖЕВАНИЯ ТЕРРИТОРИИ  
ОСНОВНАЯ (УТВЕРЖДАЕМАЯ) ЧАСТЬ ПРОЕКТА МЕЖЕВАНИЯ  
ТЕРРИТОРИИ  
Том 2  
Раздел 1**

Великий Новгород  
2023

**ИП Гусар Мария Геннадиевна**

Заказ №

Арх. №

Экз. №

**Проект планировки территории части квартала 147  
Псковского района Великого Новгорода, ограниченной  
улицами Псковской, Шелонской, Белорусской, Озерной, с  
проектом межевания в его составе**

**ПРОЕКТ МЕЖЕВАНИЯ ТЕРРИТОРИИ  
ОСНОВНАЯ (УТВЕРЖДАЕМАЯ) ЧАСТЬ ПРОЕКТА МЕЖЕВАНИЯ  
ТЕРРИТОРИИ  
Том 2  
Раздел 1**

**ЗАКАЗЧИК: «Комитет по строительству и  
архитектуре Администрации Великого Новгорода»**

Директор

Гусар М.Г.

Главный архитектор проекта  
Архитектор

Зубкова Е.А.  
Зубкова Е.А.

Великий Новгород  
2023

Проект планировки территории части квартала 147 Псковского района Великого Новгорода, ограниченной улицами Псковской, Шелонской, Белорусской, Озерной, с проектом межевания территории в его составе

АВТОРСКИЙ КОЛЛЕКТИВ

ФИО	Должность	Участие
1	2	3
Зубкова Е.А.	Главный архитектор проекта	Архитектурно-планировочные решения
Зубкова Е.А.	Архитектор	Архитектурно-планировочные решения

Согласовано																				
	Разработал																			
Инв. № подл.		Инв. № подл.	Подп. И дата																	
Инв. № подл.	Науч. Рук.									Проект планировки территории части квартала 147 Псковского района Великого Новгорода, ограниченной улицами Псковской, Шелонской, Белорусской, Озерной, с проектом межевания территории в его составе	Стадия	Лист	Листов							
	ГАП	Зубкова Е.А.							ПМ		3									
	Разработал	Зубкова Е.А.																		
	Н.контроль																			

Проект планировки территории части квартала 147 Псковского района Великого Новгорода, ограниченной улицами Псковской, Шелонской, Белорусской, Озерной, с проектом межевания территории в его составе

СОДЕРЖАНИЕ

№ п/п	Наименование	Стр.	Примеч.
1	3	4	5
	Авторский коллектив	3	
	Содержание	4	
	Общий состав проекта	5	
1	Общая часть	6	
2	Перечень и сведения о площади образуемых земельных участков, в том числе возможные способы их образования. Виды разрешенного использования образуемых земельных участков	6-14	
3	Перечень и сведения о площади образуемых земельных участков, которые будут отнесены к территориям общего пользования или имуществу общего пользования, в том числе в отношении которых предлагаются резервирование и (или) изъятие для государственных или муниципальных нужд.	15-16	
4	Целевое назначение лесов, вид (виды) разрешенного использования лесного участка, количественные и качественные характеристики лесного участка, сведения о нахождении лесного участка в границах особо защитных лесов (в случае, если подготовка проекта межевания территории осуществляется в целях определения местоположения границ образуемых и (или) изменяемых лесных участков).	16	
5	Сведения о границах территории, в отношении которой утвержден проект межевания, содержащие перечень координат характерных точек этих границ в системе координат, используемой для ведения Единого государственного реестра недвижимости	17	
6	Каталог координат поворотных точек	18-19	

Взаи. инв. №

Подп. и дата

Инв. № подл.

Изм.	Кол.ч	Лист	№	Подп.	Дата

Лист

4

Проект планировки территории части квартала 147 Псковского района Великого Новгорода, ограниченной улицами Псковской, Шелонской, Белорусской, Озерной, с проектом межевания территории в его составе

## ОБЩИЙ СОСТАВ ПРОЕКТА

Обозначение комплекта	Наименование комплекта	Примечание
1	2	3
<b>Том 2 Раздел1</b>	<b>ПРОЕКТ МЕЖЕВАНИЯ: ОСНОВНАЯ ЧАСТЬ</b>	
<b>1</b>	<b>Текстовая часть</b>	
<b>2</b>	<b>Графическая часть:</b> Лист 1 Границы планируемых и существующих элементов планировочной структуры М 1:1000 Лист 2 Красные линии, утверждаемые в составе проекта планировки территории. Линии отступа от красных линий в целях определения мест допустимого размещения зданий, строений, сооружений 1:1000 Лист 3 Границы образуемых и изменяемых земельных участков, условные номера образуемых участков, в том числе в отношении которых предполагаются их резервирование и (или) изъятие для государственных или муниципальных нужд и границы действия публичных сервитутов М 1:1000	
<b>Том 2 Раздел2</b>	<b>ПРОЕКТ МЕЖЕВАНИЯ: МАТЕРИАЛЫ ПО ОБОСНОВАНИЮ</b>	
<b>1</b>	Лист 1 Границы существующих земельных участков М 1:1000 Лист 2 Границы зон с особыми условиями использования территории М 1:1000 Лист 3 Местоположение существующих объектов капитального строительства М 1:1000	

**Примечание:**

- Чертеж границы публичных сервитутов в составе проекта межевания не разрабатывается в связи с тем, что проектом межевания не предусматривается положение об установлении публичных сервитутов в границах проектирования.
- Чертежи границ особо охраняемых природных территорий, границ объектов культурного наследия в составе проекта межевания не разрабатывались в связи с отсутствием особо охраняемых природных территорий, объектов культурного наследия в границах территории проектирования.

Проект соответствует действующему законодательству РФ в области градостроительной деятельности, правилам и нормам градостроительного проектирования.

Главный архитектор проекта ..... (Зубкова Е.А.)

Инв. №	Взаи. инв. №
№ подл.	Подп. и дата

Изм.	Кол.ч	Лист	№	Подп.	Дата	Лист

Проект планировки территории части квартала 147 Псковского района Великого Новгорода, ограниченной улицами Псковской, Шелонской, Белорусской, Озерной, с проектом межевания территории в его составе

**Общая часть**

**Основания для разработки проекта:**

Проект планировки территории части квартала 147 Псковского района Великого Новгорода, ограниченной улицами Псковской, Шелонской, Белорусской, Озерной, с проектом межевания территории в его составе выполнен в соответствии с градостроительным заданием и муниципальным контрактом от 10.04.2023 г.

Проект разработан на основе геотопосъемке М 1:500, выполненной на электронном носителе Новгородским аэрогеодезическим предприятием «Роскартография» в 1995 г.

**Документы и материалы, использованные при разработке проекта планировки территории:**

1. Градостроительный кодекс РФ от 29.12.2004 г. № 190-ФЗ;
2. Земельный кодекс РФ от 25 октября 2001 г. № 136-ФЗ;
4. Правила землепользования и застройки Великого Новгорода, утвержденные решением Думы Великого Новгорода от 25.12.2019 № 347;
5. Генеральный план Великого Новгорода (утв. Решением Думы Великого Новгорода от 28.12.2009 № 553);
6. Федеральный закон от 10.01.2002 № 7-ФЗ «Об охране окружающей среды»;
7. СП 43.13330.2016. Свод Правил. Градостроительство. Планировка и застройка городских и сельских поселений. Актуализированная редакция СНиП 2.07.01-89\*;
8. Порядок подготовки и утверждения документации по планировке территории в границах муниципального образования – городского округа Великий Новгород, утвержденный постановлением Администрации Великого Новгорода от 27.08.2019 №3547;
9. Постановление Правительства Российской Федерации от 13 марта 2020 г. № 279 «Об информационном обеспечении градостроительной деятельности»;
10. Приказ Минстроя России от 25.04.2017 N 738/пр (ред. от 13.05.2021) Об утверждении видов элементов планировочной структуры;
11. Местные нормативы градостроительного проектирования, утвержденных решением Думы Великого Новгорода от 26.12.2018 № 82.

Проект межевания территории состоит из основной части, которая подлежит утверждению, и материалов по обоснованию этого проекта. Основная часть проекта межевания территории включает в себя текстовую часть и чертежи межевания территории, материалы по обоснованию проекта межевания территории включают в себя чертежи.

**2. Перечень и сведения о площади образуемых земельных участков, в том числе возможные способы их образования. Виды разрешенного использования образуемых земельных участков**

Целью выполнения проекта межевания территории является установление границ образуемых земельных участков, в том числе тех, которые после образования будут отнесены к территориям общего пользования.

Федеральным законом от 17.06.2019 № 150-ФЗ «О внесении изменений в Федеральный закон «О кадастровой деятельности» и федеральный закон «О государственной регистрации недвижимости» внесены изменения, в том числе в часть 10 статьи 22 Закона № 218-ФЗ, согласно которым проект межевания территории исключен из перечня оснований для определения местоположения границ земельных участков при их уточнении.

Взаи. инв. №	
Подп. и дата	
Инв. № подл.	

<i>Изм.</i>	<i>Кол.ч</i>	<i>Лист</i>	<i>№</i>	<i>Подп.</i>	<i>Дата</i>				

Проект планировки территории части квартала 147 Псковского района Великого Новгорода, ограниченной улицами Псковской, Шелонской, Белорусской, Озерной, с проектом межевания территории в его составе

В связи с этим Проектом не предусмотрены положения об уточнении земельных участков, имеющих декларированную площадь, в том числе на которых расположены многоквартирные дома.

Земельных участки для индивидуального строительства, которые вновь формируются, предназначены для предоставления гражданам в собственность бесплатно по основаниям, указанным в пунктах 8,9,10,10.1,11 части 1 статьи 6 Областного закона Новгородской области от 27.04.2015 N 763-ОЗ

Рассматриваемая территория расположена в границах земель населенного пункта – г. Великий Новгород на территории кадастровых кварталов – 53:23:7814701, 53:23:7814704.

Условный номер	Вид разрешенного использования образуемого участка	Площадь (кв.м.)	Категория земель	Способ образования
:ЗУ1	<b>3.5</b> Образование и просвещение	10044.8	Земли населенного пункта	Из земель, государственная собственность на которые не разграничена
:ЗУ2	<b>2.1</b> Для индивидуального жилищного строительства	840.1	Земли населенного пункта	Из земель, государственная собственность на которые не разграничена
:ЗУ3	<b>2.1</b> Для индивидуального жилищного строительства	838.5	Земли населенного пункта	Из земель, государственная собственность на которые не разграничена
:ЗУ4	<b>3.2.3</b> Оказание услуг связи	1000.4	Земли населенного пункта	Из земель, государственная собственность на которые не разграничена
:ЗУ5	<b>2.1</b> Для индивидуального жилищного строительства	599.0	Земли населенного пункта	Из земель, государственная собственность на которые не разграничена
:ЗУ6	<b>4.9.2</b> Стоянка транспортных средств	627.06	Земли населенного пункта	Из земель, государственная собственность на которые не разграничена
:ЗУ7	<b>2.1</b> Для индивидуального жилищного строительства	711.0	Земли населенного пункта	Из земель, государственная собственность на которые не разграничена

Инв. № подл.	
Подп. и дата	
Взаи. инв. №	

Изм.	Кол.ч	Лист	№	Подп.	Дата

Проект планировки территории части квартала 147 Псковского района Великого Новгорода, ограниченной улицами Псковской, Шелонской, Белорусской, Озерной, с проектом межевания территории в его составе

:ЗУ8	<b>2.1</b> Для индивидуального жилищного строительства	813.04	Земли населенного пункта	Из земель, государственная собственность на которые не разграничена
:ЗУ9	<b>2.1</b> Для индивидуального жилищного строительства	625.1	Земли населенного пункта	Из земель, государственная собственность на которые не разграничена
:ЗУ10	<b>2.1</b> Для индивидуального жилищного строительства	747.3	Земли населенного пункта	Из земель, государственная собственность на которые не разграничена
:ЗУ11	<b>2.1</b> Для индивидуального жилищного строительства	749.3	Земли населенного пункта	Из земель, государственная собственность на которые не разграничена
:ЗУ12	<b>2.1</b> Для индивидуального жилищного строительства	747.0	Земли населенного пункта	Из земель, государственная собственность на которые не разграничена
:ЗУ13	<b>2.1</b> Для индивидуального жилищного строительства	1200	Земли населенного пункта	Перераспределение зу с кад. номером 53:23:7814704:142, из земель, государственная собственность на которые не разграничена
:ЗУ14	<b>2.1</b> Для индивидуального жилищного строительства	1200	Земли населенного пункта	Перераспределение зу с кад. номером 53:23:7814704:143, из земель, государственная собственность на которые не разграничена
:ЗУ15	<b>2.1</b> Для индивидуального жилищного строительства	968.8	Земли населенного пункта	Перераспределение зу с кад. номером 53:23:7814704:64, из земель, государственная собственность на которые не разграничена

Инв. № подл.	
Подп. и дата	
Взаи. инв. №	

Изм.	Кол.ч	Лист	№	Подп.	Дата

Лист

8



Проект планировки территории части квартала 147 Псковского района Великого Новгорода, ограниченной улицами Псковской, Шелонской, Белорусской, Озерной, с проектом межевания территории в его составе

:ЗУ16	<b>2.1</b> Для индивидуального жилищного строительства	951.6	Земли населенного пункта	Перераспределение злу с кад. номером 53:23:14704:77, из земель, государственная собственность на которые не разграничена
:ЗУ17	<b>2.1</b> Для индивидуального жилищного строительства	1032	Земли населенного пункта	Перераспределение злу с кад. номером 53:23:14704:26, из земель, государственная собственность на которые не разграничена
:ЗУ18	<b>2.1</b> Для индивидуального жилищного строительства	812.6	Земли населенного пункта	Перераспределение злу с кад. номером 53:23:147074:141, из земель, государственная собственность на которые не разграничена
:ЗУ19	<b>2.1</b> Для индивидуального жилищного строительства	497	Земли населенного пункта	из земель, государственная собственность на которые не разграничена
:ЗУ20	<b>4.0</b> Предпринимательство	640.5	Земли населенного пункта	Перераспределение злу с кад. номером 53:23:7814701:9, из земель, государственная собственность на которые не разграничена
:ЗУ21	<b>4.0</b> Предпринимательство	589.5	Земли населенного пункта	Перераспределение злу с кад. номером 53:23:7814701:8, из земель, государственная собственность на которые не разграничена
:ЗУ22	<b>4.0</b> Предпринимательство	661.1	Земли населенного пункта	Перераспределение злу с кад. номером 53:23:7814701:7, из земель, государственная собственность на

Инв. № подл.	
Подп. и дата	
Взаи. инв. №	

Изм.	Кол.ч	Лист	№	Подп.	Дата

Лист

9

Проект планировки территории части квартала 147 Псковского района Великого Новгорода, ограниченной улицами Псковской, Шелонской, Белорусской, Озерной, с проектом межевания территории в его составе

				которые не разграничена
:ЗУ23	<b>4.0</b> Предпринимательство	685.5	Земли населенного пункта	из земель, государственная собственность на которые не разграничена
:ЗУ24	<b>2.1</b> Для индивидуального жилищного строительства	636.9	Земли населенного пункта	Перераспределение зу с кад. номером 53:23:7814701:4, из земель, государственная собственность на которые не разграничена
:ЗУ25	<b>4.9.2</b> Стоянка транспортных средств	650.0	Земли населенного пункта	из земель, государственная собственность на которые не разграничена
:ЗУ26	<b>4.4</b> Магазины <b>4.6</b> Общественное питание	1315	Земли населенного пункта	Перераспределение зу с кад. номером 53:23:7814701:2, 53:23:7814701:83 из земель, государственная собственность на которые не разграничена
:ЗУ27	<b>2.1</b> Для индивидуального жилищного строительства	633.9	Земли населенного пункта	Перераспределение зу с кад. номером 53:23:7814701:87, из земель, государственная собственность на которые не разграничена
:ЗУ28	<b>2.1</b> Для индивидуального жилищного строительства	603.1	Земли населенного пункта	Перераспределение зу с кад. номером 53:23:7814701:88, из земель, государственная собственность на которые не разграничена

Инв. № подл.	
Подп. и дата	
Взаи. инв. №	

Изм.	Кол.ч	Лист	№	Подп.	Дата

Проект планировки территории части квартала 147 Псковского района Великого Новгорода, ограниченной улицами Псковской, Шелонской, Белорусской, Озерной, с проектом межевания территории в его составе

:ЗУ29	<b>2.1</b> Для индивидуального жилищного строительства	670.0	Земли населенного пункта	Перераспределение зу с кад. номером 53:23:7814701:88, из земель, государственная собственность на которые не разграничена
:ЗУ30	<b>2.1</b> Для индивидуального жилищного строительства	1200	Земли населенного пункта	Перераспределение зу с кад. номером 53:23:7814701:59, из земель, государственная собственность на которые не разграничена
:ЗУ31	<b>2.1</b> Для индивидуального жилищного строительства	588.5	Земли населенного пункта	из земель, государственная собственность на которые не разграничена
:ЗУ32	<b>4.4</b> Магазины	614.9	Земли населенного пункта	Перераспределение зу с кад. номером 53:23:7814701:17, из земель, государственная собственность на которые не разграничена
:ЗУ33	<b>4.4</b> Магазины	722.0	Земли населенного пункта	Перераспределение зу с кад. номером 53:23:7814701:16, из земель, государственная собственность на которые не разграничена
:ЗУ34	<b>4.4</b> Магазины	748.1	Земли населенного пункта	Перераспределение зу с кад. номером 53:23:7814701:15, из земель, государственная собственность на которые не разграничена
:ЗУ35	<b>4.0</b> Предпринимательство	616.0	Земли населенного пункта	Перераспределение зу с кад. номером 53:23:7814701:13, из земель, государственная собственность на

Инв. № подл.	
Подп. и дата	
Взаи. инв. №	

Изм.	Кол.ч	Лист	№	Подп.	Дата

Лист

11

Проект планировки территории части квартала 147 Псковского района Великого Новгорода, ограниченной улицами Псковской, Шелонской, Белорусской, Озерной, с проектом межевания территории в его составе

				которые не разграничена
:ЗУ36	<b>4.0</b> Предпринимательство	844.0	Земли населенного пункта	Перераспределение злу с кад. номером 53:23:7814701:12, из земель, государственная собственность на которые не разграничена
:ЗУ37	<b>4.0</b> Предпринимательство	1017.9	Земли населенного пункта	Перераспределение злу с кад. номером 53:23:7814701:11, из земель, государственная собственность на которые не разграничена
:ЗУ38	<b>2.1</b> Для индивидуального жилищного строительства	569.4	Земли населенного пункта	Перераспределение злу с кад. номером 53:23:7814701:64, из земель, государственная собственность на которые не разграничена
:ЗУ39	<b>2.1</b> Для индивидуального жилищного строительства	610.7	Земли населенного пункта	Перераспределение злу с кад. номером 53:23:7814701:48, из земель, государственная собственность на которые не разграничена
:ЗУ40	<b>2.1</b> Для индивидуального жилищного строительства	611.3	Земли населенного пункта	Перераспределение злу с кад. номером 53:23:7814701:35, из земель, государственная собственность на которые не разграничена
:ЗУ41	<b>2.1</b> Для индивидуального жилищного строительства	702.3	Земли населенного пункта	Перераспределение злу с кад. номером 53:23:7814701:34, из земель, государственная собственность на

Инв. № подл.	
Подп. и дата	
Взаи. инв. №	

Изм.	Кол.ч	Лист	№	Подп.	Дата

Проект планировки территории части квартала 147 Псковского района Великого Новгорода, ограниченной улицами Псковской, Шелонской, Белорусской, Озерной, с проектом межевания территории в его составе

				которые не разграничена
:ЗУ42	<b>2.1</b> Для индивидуального жилищного строительства	749.6	Земли населенного пункта	Перераспределение злу с кад. номером 53:23:7814701:38, из земель, государственная собственность на которые не разграничена
:ЗУ43	<b>2.1</b> Для индивидуального жилищного строительства	564.9	Земли населенного пункта	Перераспределение злу с кад. номером 53:23:7814701:140, из земель, государственная собственность на которые не разграничена
:ЗУ44	<b>2.1</b> Для индивидуального жилищного строительства	1046.3	Земли населенного пункта	Перераспределение злу с кад. номером 53:23:7814701:139, из земель, государственная собственность на которые не разграничена
:ЗУ45	<b>2.1</b> Для индивидуального жилищного строительства	1031.8	Земли населенного пункта	Перераспределение злу с кад. номером 53:23:7814701:138, из земель, государственная собственность на которые не разграничена
:ЗУ46	<b>2.1</b> Для индивидуального жилищного строительства	997.7	Земли населенного пункта	Перераспределение злу с кад. номером 53:23:7814701:27, из земель, государственная собственность на которые не разграничена
:ЗУ47	<b>2.1</b> Для индивидуального жилищного строительства	829.3	Земли населенного пункта	Перераспределение злу с кад. номером 53:23:7814701:78, из земель, государственная собственность на

Инв. № подл.	
Подп. и дата	
Взаи. инв. №	

Изм.	Кол.ч	Лист	№	Подп.	Дата

Лист

13

Проект планировки территории части квартала 147 Псковского района Великого Новгорода, ограниченной улицами Псковской, Шелонской, Белорусской, Озерной, с проектом межевания территории в его составе

				которые не разграничена
:ЗУ48	<b>2.1</b> Для индивидуального жилищного строительства	1126.6	Земли населенного пункта	Перераспределение злу с кад. номером 53:23:7814701:76, из земель, государственная собственность на которые не разграничена
:ЗУ49	<b>2.1</b> Для индивидуального жилищного строительства	949.0	Земли населенного пункта	Перераспределение злу с кад. номером 53:23:7814701:92, из земель, государственная собственность на которые не разграничена
:ЗУ50	<b>2.1</b> Для индивидуального жилищного строительства	1149	Земли населенного пункта	Перераспределение злу с кад. номером 53:23:7814701:69, из земель, государственная собственность на которые не разграничена
:ЗУ51	<b>2.1</b> Для индивидуального жилищного строительства	969	Земли населенного пункта	Перераспределение злу с кад. номером 53:23:7814701:57, из земель, государственная собственность на которые не разграничена
:ЗУ52	<b>2.1</b> Для индивидуального жилищного строительства	585.6	Земли населенного пункта	Перераспределение злу с кад. номером 53:23:7814701:92, из земель, государственная собственность на которые не разграничена

Инв. № подл.	
Подп. и дата	
Взаим. инв. №	

Изм.	Кол.ч	Лист	№	Подп.	Дата

Лист

14

Проект планировки территории части квартала 147 Псковского района Великого Новгорода, ограниченной улицами Псковской, Шелонской, Белорусской, Озерной, с проектом межевания территории в его составе

**3. Перечень и сведения о площади образуемых земельных участков, которые будут отнесены к территориям общего пользования или имуществу общего пользования, в том числе в отношении которых предлагаются резервирование и (или) изъятие для государственных или муниципальных нужд.**

Условный номер	Вид разрешенного использования образуемого участка	Площадь (кв.м.)	Категория земель	Способ образования
:ЗУ53	<b>12.0</b> Земельные участки (территории) общего пользования	5648	Земли населенного пункта	Из земель, государственная собственность на которые не разграничена
:ЗУ54	<b>12.0</b> Земельные участки (территории) общего пользования	304.5	Земли населенного пункта	Из земель, государственная собственность на которые не разграничена
:ЗУ55	<b>12.0</b> Земельные участки (территории) общего пользования	3059.3	Земли населенного пункта	Из земель, государственная собственность на которые не разграничена
:ЗУ56	<b>12.0</b> Земельные участки (территории) общего пользования	2122.8	Земли населенного пункта	Из земель, государственная собственность на которые не разграничена
:ЗУ57	<b>12.0</b> Земельные участки (территории) общего пользования	4179.05	Земли населенного пункта	Перераспределение з/у с кад. номером 53:23:0000000:16261, из земель, государственная собственность на которые не разграничена
:ЗУ58	<b>12.0</b> Земельные участки (территории) общего пользования	1967.7	Земли населенного пункта	Перераспределение з/у с кад. номером 53:23:7814704:3745, из земель, государственная собственность на которые не разграничена
:ЗУ59	<b>12.0</b> Земельные участки (территории) общего пользования	2161.7	Земли населенного пункта	Перераспределение з/у с кад. номером 53:23:14704:953, из земель, государственная собственность на которые не разграничена

Инв. № инв. №	
Подп. и дата	
Инв. № подл.	

Изм.	Кол.ч	Лист	№	Подп.	Дата

Лист

15

Проект планировки территории части квартала 147 Псковского района Великого Новгорода, ограниченной улицами Псковской, Шелонской, Белорусской, Озерной, с проектом межевания территории в его составе

:ЗУ60	<b>12.0</b> Земельные участки (территории) общего пользования	1626	Земли населенного пункта	Из земель, государственная собственность на которые не разграничена
:ЗУ61	<b>12.0</b> Земельные участки (территории) общего пользования	1348	Земли населенного пункта	Из земель, государственная собственность на которые не разграничена
:ЗУ62	<b>12.0</b> Земельные участки (территории) общего пользования	9698.3	Земли населенного пункта	Перераспределение з/у с кад. номером 53:23:0000000:16458/2, из земель, государственная собственность на которые не разграничена
:ЗУ63	<b>12.0</b> Земельные участки (территории) общего пользования	641.5	Земли населенного пункта	Перераспределение з/у с кад. номером 53:23:7814701:5, из земель, государственная собственность на которые не разграничена
:ЗУ64	<b>12.0</b> Земельные участки (территории) общего пользования	394.3	Земли населенного пункта	Из земель, государственная собственность на которые не разграничена

Перечень и сведения о площади образуемых земельных участков, в отношении которых предлагаются резервирование и (или) изъятие для государственных или муниципальных нужд.

Проектом не предусматривается резервирование и (или) изъятие земельных участков для государственных или муниципальных нужд.

**4. Целевое назначение лесов, вид (виды) разрешенного использования лесного участка, количественные и качественные характеристики лесного участка, сведения о нахождении лесного участка в границах особо защитных лесов (в случае, если подготовка проекта межевания территории осуществляется в целях определения местоположения границ образуемых и (или) изменяемых лесных участков).**

Не предусматривается проектом, в границах проектирования лесные участки отсутствуют.

Инв. № подл.	Подп. и дата	Взаи. инв. №

Изм.	Кол.ч	Лист	№	Подп.	Дата	Лист
						16



Проект планировки территории части квартала 147 Псковского района Великого Новгорода, ограниченной улицами Псковской, Шелонской, Белорусской, Озерной, с проектом межевания территории в его составе

**5. Сведения о границах территории, в отношении которой утвержден проект межевания, содержащие перечень координат характерных точек этих границ в системе координат, используемой для ведения Единого государственного реестра недвижимости**

Ранее в отношении указанной территории проект межевания не утверждался.

**6. Каталог координат поворотных точек**

**Каталог координат поворотных точек границ территории, в отношении которой утвержден проект межевания**

№ точки	Координаты «МСК 53 (Зона 2)»	
	X	Y
1	576403.65	2177809.15
2	576312.14	2177906.99
3	576301.21	2177918.68
4	576230.17	2177994.86
5	576224.49	2178000.49
6	576141.62	2178082.76
7	576023.53	2177968.41
8	576004.56	2177954.21
9	575956.03	2177907.22
10	575947.41	2177898.87
11	575912.56	2177865.13
12	575903.94	2177856.78
13	575867.98	2177821.96
14	576022.04	2177657.8
15	576036.55	2177649.47
16	576127.18	2177552.81
17	576270.12	2177686.27
18	576287.61	2177700.05

Инв. № подл.	Подп. и дата	Взаи. инв. №

Изм.	Кол.ч	Лист	№	Подп.	Дата	Лист
						17

Проект планировки территории части квартала 147 Псковского района Великого Новгорода, ограниченной улицами Псковской, Шелонской, Белорусской, Озерной, с проектом межевания территории в его составе

**Каталог координат поворотных точек красных линий**

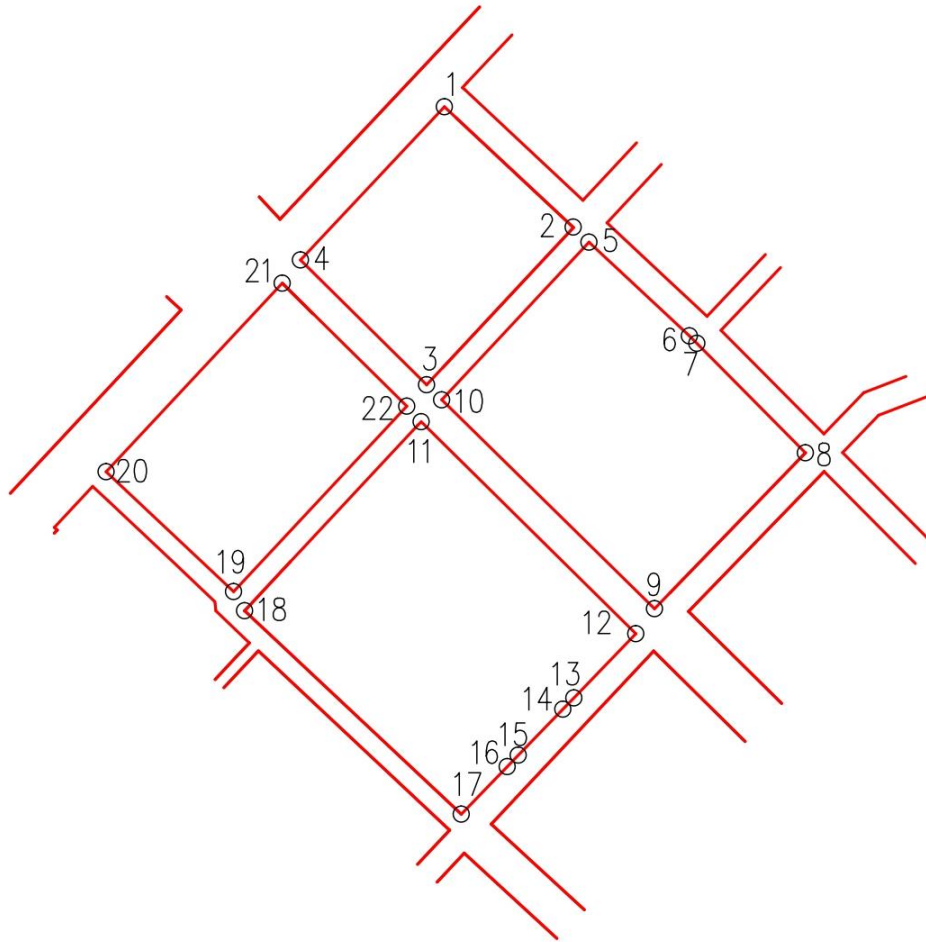


Схема характерных точек устанавливаемых красных линий

Условные обозначения:

- - граница красных линий
- 1 - характерная точка границы

**Координаты поворотных точек красных линий**

№ точки	Координаты «МСК 53 (Зона 2)»	
	X	Y
1	576403.65	2177809.15
2	576312.14	2177906.99
3	576193.07	2177795.73
4	576287.61	2177700.05
5	576301.21	2177918.68
6	576230.17	2177994.86
7	576224.49	2178000.49
8	576141.62	2178082.76
9	576023.53	2177968.41
10	576181.77	2177807.05
11	576165.18	2177791.57

Инв. № подл.

Подп. и дата

Взап. инв. №

Изм.	Кол.ч	Лист	№	Подп.	Дата

Проект планировки территории части квартала 147 Псковского района Великого Новгорода, ограниченной улицами Псковской, Шелонской, Белорусской, Озерной, с проектом межевания территории в его составе

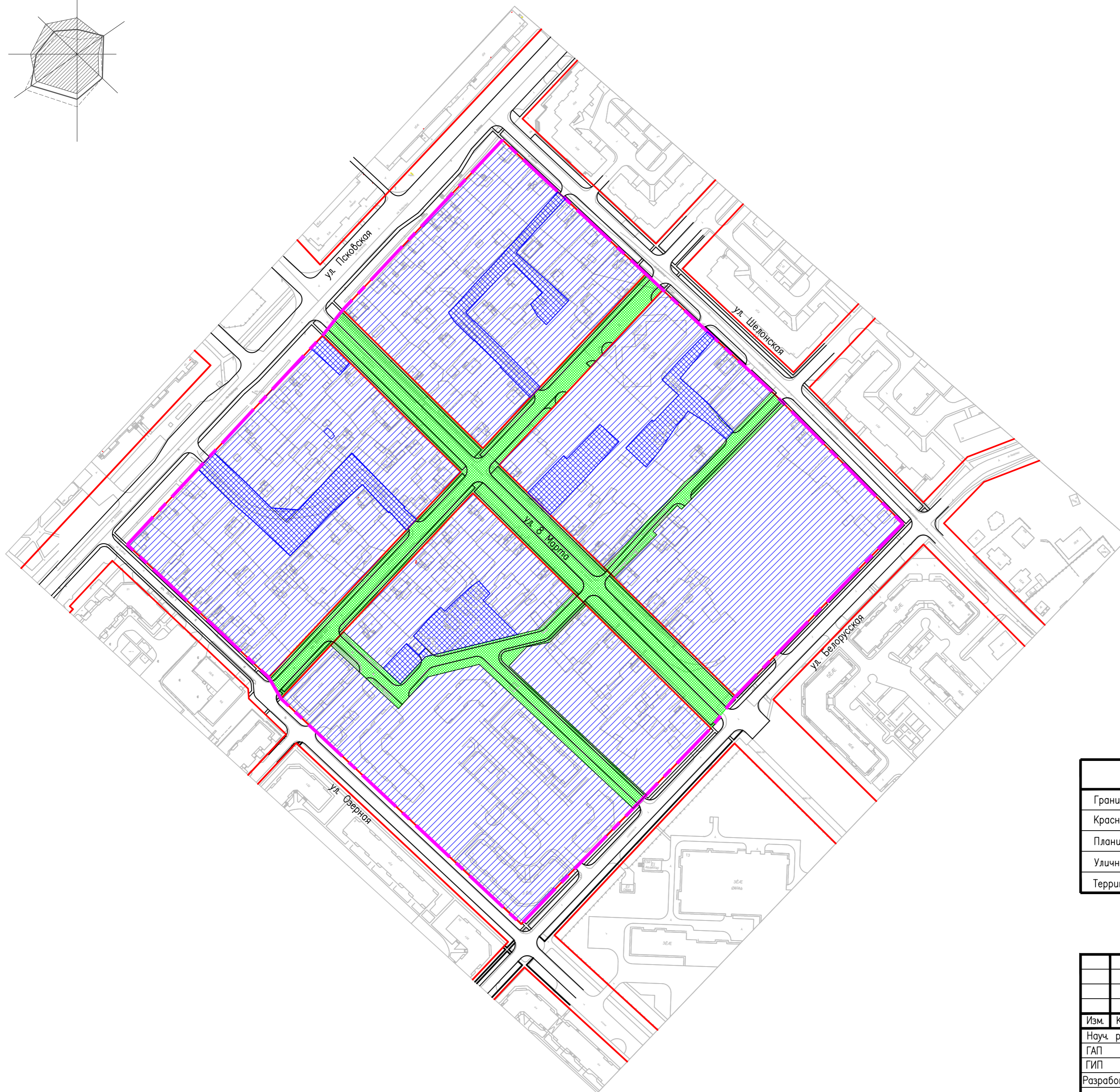
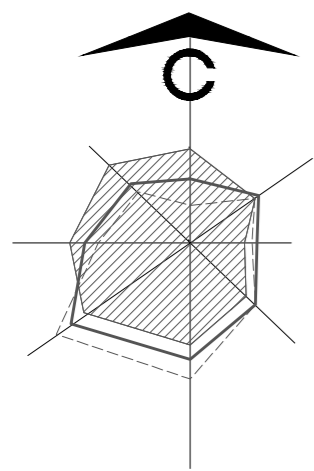
12	576004.56	2177954.21
13	575956.03	2177907.22
14	575947.41	2177898.87
15	575912.56	2177865.13
16	575903.94	2177856.78
17	575867.98	2177821.96
18	576022.04	2177657.8
19	576036.55	2177649.47
20	576127.18	2177552.81
21	576270.12	2177686.27
22	576176.92	2177780.64

Инв. № подл.	Подп. и дата	Взап. инв. №

Изм.	Кол.	Лист	№	Подп.	Дата

Графическая часть

Основная (утверждаемая) часть проекта межевания  
территории

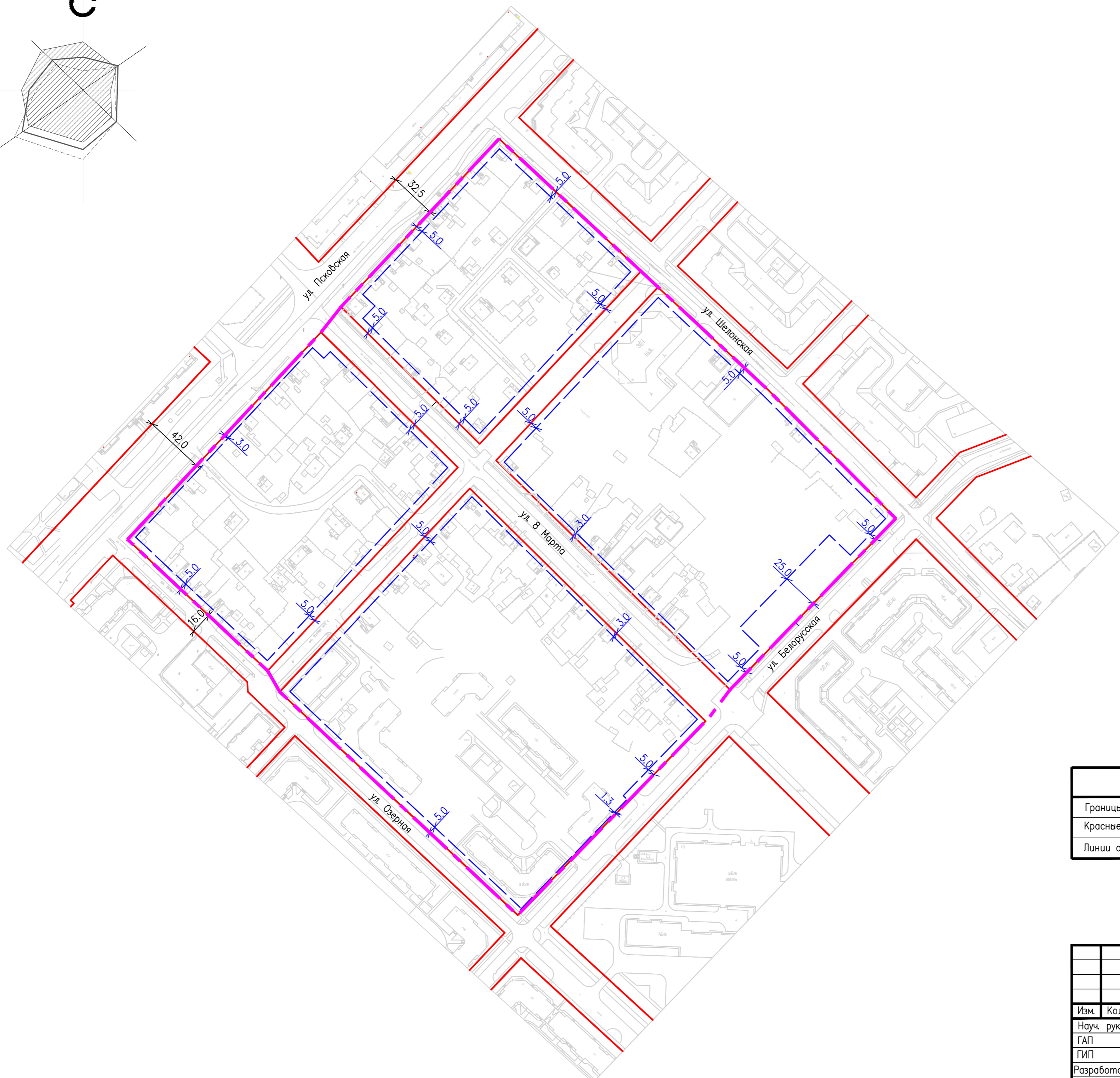
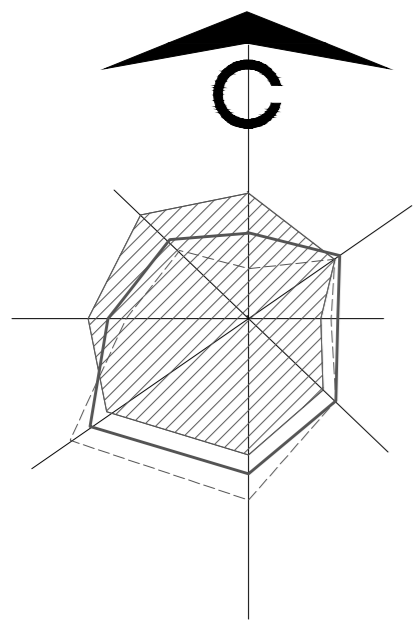


УСЛОВНОЕ ОБОЗНАЧЕНИЕ И ИЗОБРАЖЕНИЕ

Наименование изображения	Условное графическое обозначение и изображение
Границы проектирования	
Красные линии, утвержденные в составе проекта планировки территории	
Планируемый квартал	
Улично-дорожная сеть	
Территория общего пользования	

Инв. № подл. Погр. и дата. Взам. инв. №

Изм.	Кол.	Лист	№ док.	Подпись	Дата				
						Проект планировки территории части квартала 147 Псковского района Великого Новгорода, ограниченной улицами Псковской, Шелонской, Белорусской, Озерной, с проектом межевания территории в его составе			
Науч. рук.						Основная утверждаемая часть проекта межевания территории	Стадия	Лист	Листов
ГАП							ПМ	1	3
Разработал		Зубкова				Границы существующих и планируемых элементов планировочной структуры М 1:1000	ИП Гусар Мария Геннадиевна		
Н. контр.									

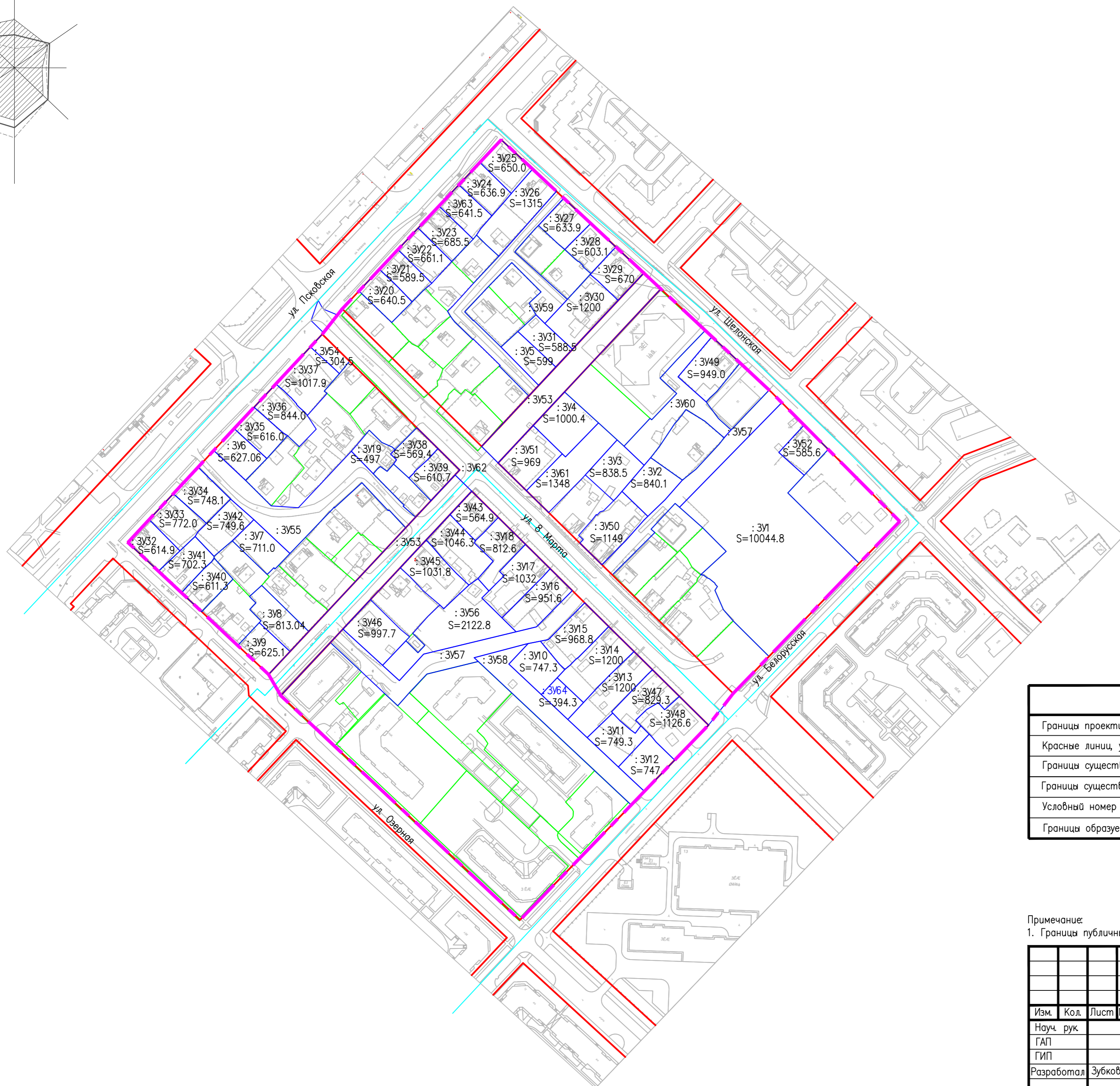
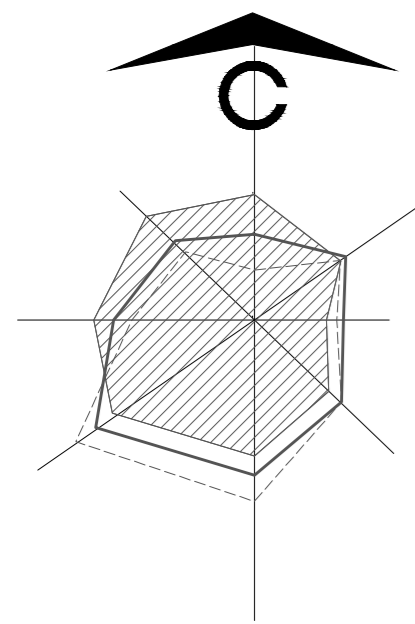


УСЛОВНОЕ ОБОЗНАЧЕНИЕ И ИЗОБРАЖЕНИЕ

Наименование изображения	Условное графическое обозначение и изображение
Границы проектирования	
Красные линии, утвержденные в составе проекта планировки территории	
Линии отступа от красных линий	

Инв. № подл. Погр. и дата. Взам. инв. №

Изм.	Кол.	Лист	№ док.	Подпись	Дата	Проект планировки территории части квартала 147 Псковского района Великого Новгорода, ограниченной улицами Псковской, Шелонской, Белорусской, Озерной, с проектом межевания территории в его составе			
Науч. рук.						Основная утверждаемая часть проекта межевания территории	Стадия	Лист	Листов
ГАП		Зубкова					ПМ	2	3
Разработал		Зубкова				Красные линии, утвержденные в составе проекта планировки территории. Линии отступа от красных линий в целях определения мест допустимого размещения зданий, строений, сооружений М 1:1000	ИП Гусар Мария Геннадьевна		
Н. контр.									



УСЛОВНОЕ ОБОЗНАЧЕНИЕ И ИЗОБРАЖЕНИЕ

Наименование изображения	Условное графическое обозначение и изображение
Границы проектирования	
Красные линии, установленные проектом планировки	
Границы существующих земельных участков	
Границы существующих кадастровых кварталов	
Условный номер образуемых земельных участков	: ЗУ1
Границы образуемых земельных участков	

Примечание:

1. Границы публичных сервитутов в границах проектирования отсутствуют.

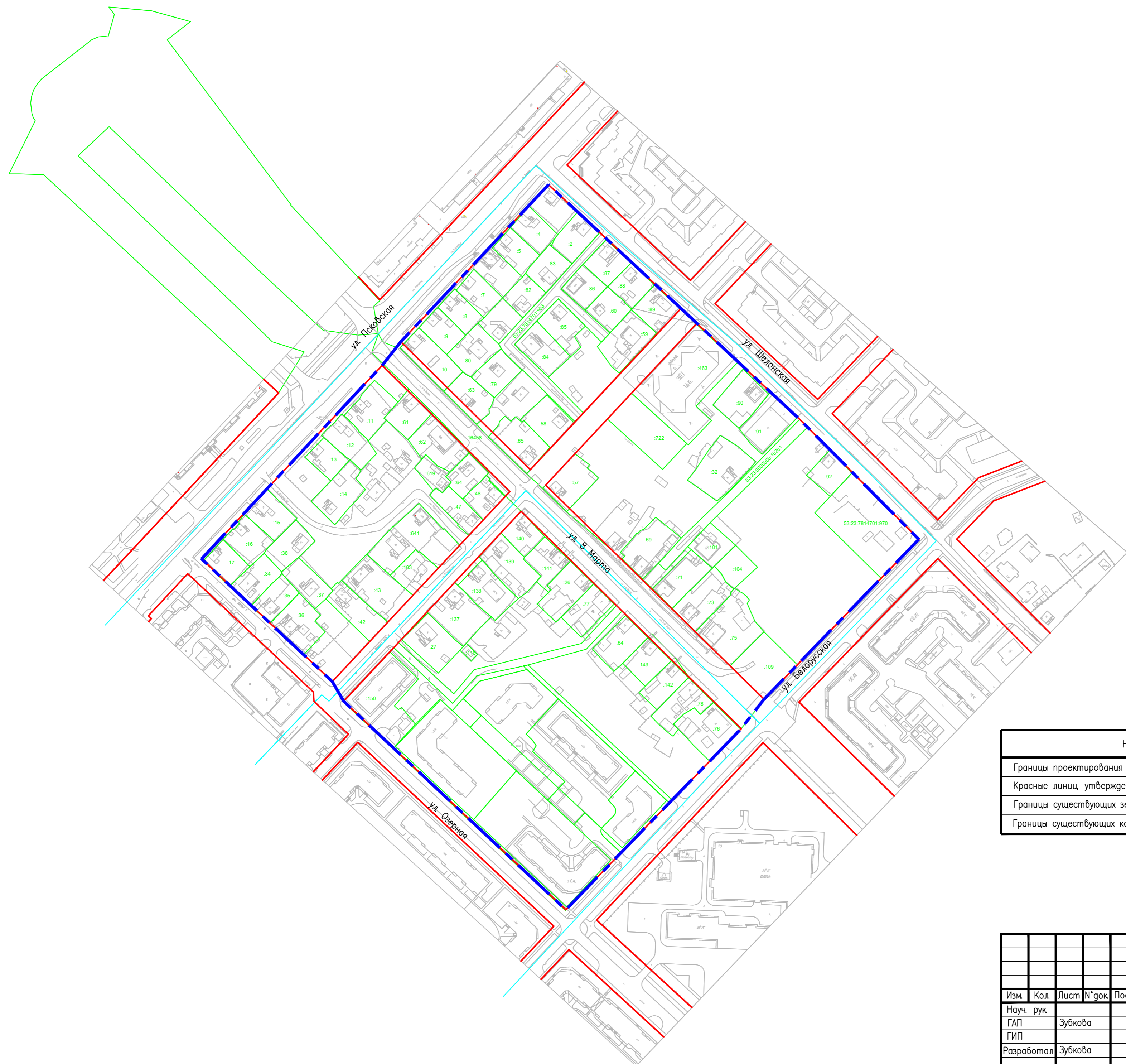
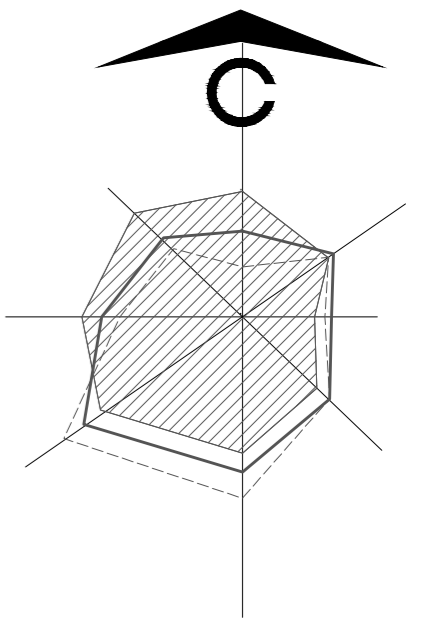
Изм.	Кол.	Лист	№ док.	Подпись	Дата				
						Проект планировки территории части квартала 147 Псковского района Великого Новгорода, ограниченной улицами Псковской, Шелонской, Белорусской, Озерной, с проектом межевания территории в его составе			
Науч. рук.						Утверждаемая часть проекта межевания территории	Стадия	Лист	Листов
ГАП							ПМ	3	3
ГИП									
Разработал	Зубкова					Границы образуемых и (или) изменяемых земельных участков, условные номера образуемых земельных участков, в том числе в отношении которых предполагается их резервирование и (или) изъятие для государственных или муниципальных нужд М 1:1000	ИП Гусар Мария Геннадиевна		
Н. контр.									

Инв. № подл. Погр. и дата. Взам. инв. №

Графическая часть

Материалы по обоснованию проекта межевания  
территории



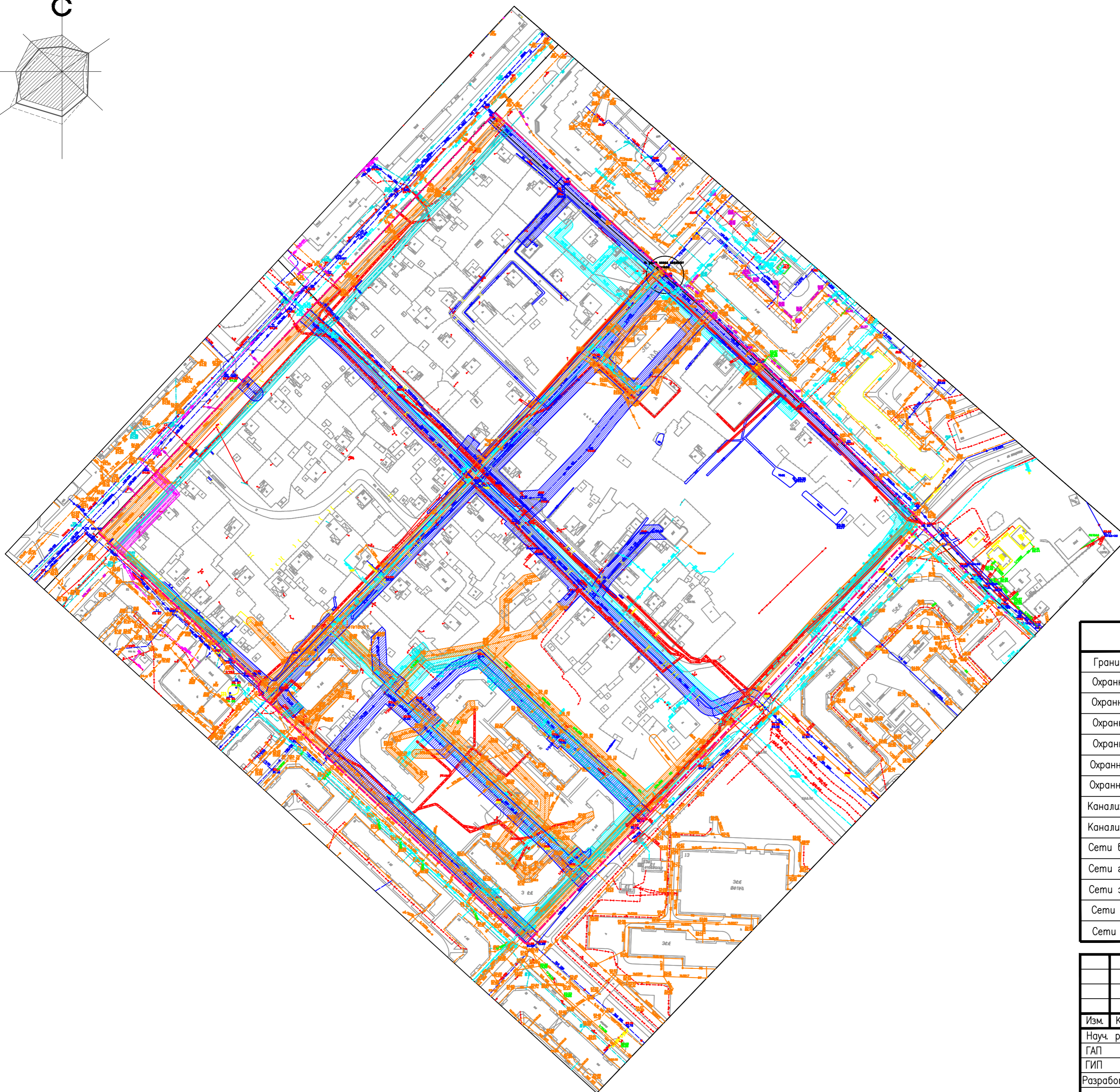
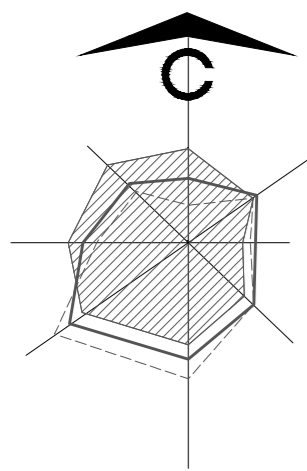


УСЛОВНОЕ ОБОЗНАЧЕНИЕ И ИЗОБРАЖЕНИЕ

Наименование изображения	Условное графическое обозначение и изображение
Границы проектирования	
Красные линии, утвержденные в составе проекта планировки	
Границы существующих земельных участков	
Границы существующих кадастровых кварталов	

Инв. № подл. Погр. и дата. Взам. инв. №

Изм.	Кол.	Лист	№ док.	Подпись	Дата	Проект планировки территории части квартала 147 Псковского района Великого Новгорода, ограниченной улицами Псковской, Шелонской, Белорусской, Озерной, с проектом межевания территории в его составе			
Науч. рук.						Материалы по обоснованию проекта межевания территории	Стадия	Лист	Листов
ГАП		Зубкова					ПМ	1	3
Разработал		Зубкова				Границы существующих земельных участков М 1:1000	ИП Гусар Мария Геннадиевна		
Н. контр.									

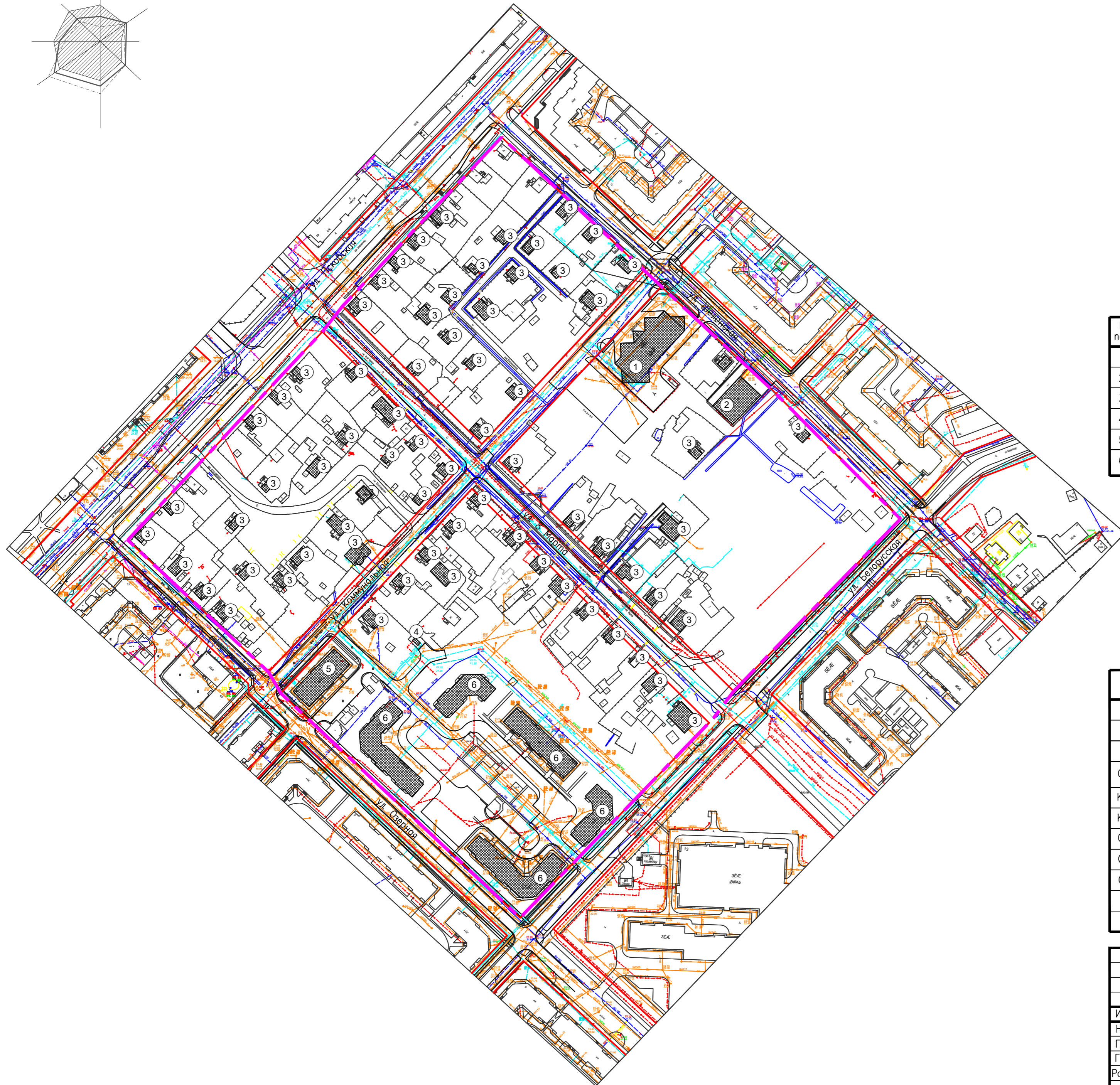
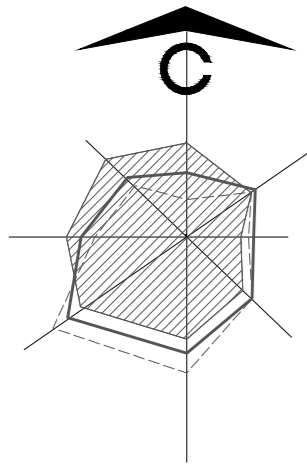


УСЛОВНОЕ ОБОЗНАЧЕНИЕ И ИЗОБРАЖЕНИЕ

Наименование изображения	Условное графическое обозначение и изображение
Границы проектирования	
Охранная зона сетей водоотведения	
Охранная зона сетей водопровода	
Охранная зона сетей газопровода	
Охранная зона сетей теплоснабжения	
Охранная зона сетей связи	
Охранная зона сетей электроснабжения	
Канализация бытовая	
Канализация дождевая	
Сети водопровода	
Сети газопровода	
Сети электроснабжения	
Сети теплоснабжения	
Сети связи	

						Проект планировки территории части квартала 147 Псковского района Великого Новгорода, ограниченной улицами Псковской, Шелонской, Белорусской, Озерной, с проектом межевания территории в его составе			
Изм.	Кол.	Лист	№ док.	Подпись	Дата	Стадия	Лист	Листов	
Науч. рук.						Материалы по обоснованию проекта межевания территории	ПМ	2	3
ГАП		Зубкова							
Разработал		Зубкова				Границы зон с особыми условиями использования территории М 1:1000	ИП Гусар Мария Геннадиевна		
Н. контр.									

Инв. № подл. Погр. и дата. Взам. инв. №



ЭКСПЛИКАЦИЯ ЗДАНИЙ И СООРУЖЕНИЙ

N поз	Наименование	Примечание
1	Общественный центр (с магазинами и фитнес-центром)	Существующий
2	Объект торговли (магазин "Пятерочка")	Существующий
3	Индивидуальная жилая застройка	Существующая
4	Объект инженерно-технического обеспечения	Существующий
5	5-этажный многоквартирный жилой дом	Существующий
6	4-этажный (4 этаж мансардный) многоквартирный жилой дом	Существующий

УСЛОВНОЕ ОБОЗНАЧЕНИЕ И ИЗОБРАЖЕНИЕ

Наименование изображения	Условное графическое обозначение и изображение
Границы проектирования	
Красные линии, утвержденные в составе проекта планировки территории	
Существующие объекты капитального строительства	
Существующая улично-дорожная сеть	
Канализация бытовая	
Канализация дождевая	
Сети водопровода	
Сети газопровода	
Сети электроснабжения	
Сети теплоснабжения	
Сети связи	

Инв. № подл. Погр. и gamma. Взам. инв. №

Проект планировки территории части квартала 147 Псковского района Великого Новгорода, ограниченной улицами Псковской, Шелонской, Беларусской, Озерной, с проектом межевания территории в его составе					
Изм.	Кол.	Лист	N'док	Подпись	Дата
Науч. рук.					
ГАП					
ГИП					
Разработал	Зубкова				
Н. контр.					
Материалы по обоснованию проекта межевания территории			Стадия	Лист	Листов
			ПМ	3	3
Местоположение существующих объектов капитального строительства М 1:1000			ИП Гусар Мария Геннадиевна		