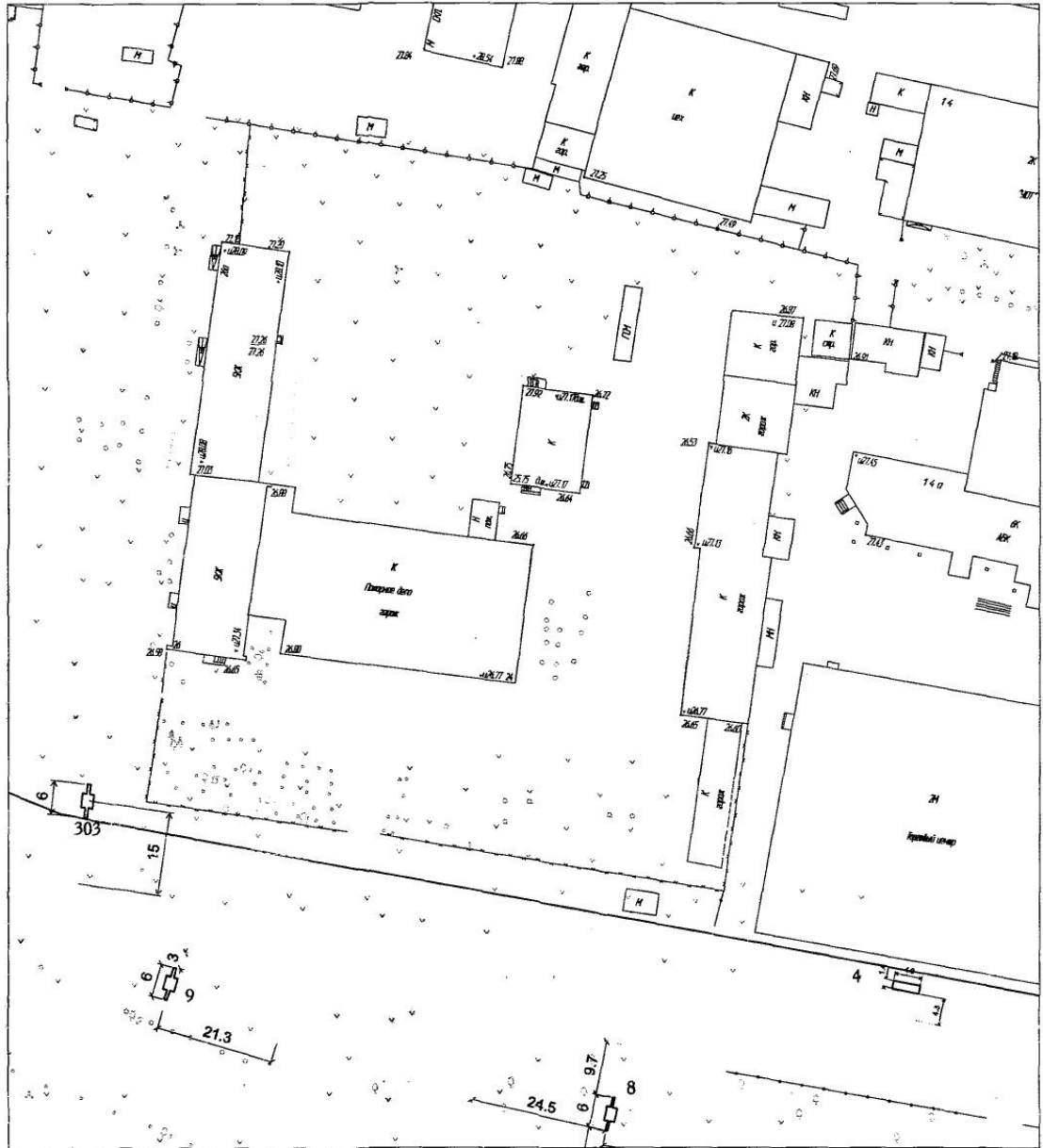


Приложение № 4
к постановлению Администрации
Великого Новгорода
от №

25

КАРТА РАЗМЕЩЕНИЯ РЕКЛАМНЫХ КОНСТРУКЦИЙ



- 8, Билборд, Александра Корсунова проспект
- 9, Билборд, Александра Корсунова проспект
- 4, Остановочный навес с сими-форматом, Александра Корсунова проспект
- 303, Билборд, Александра Корсунова проспект, 26

п/п/№ Рк по схеме	Адрес Рк	Вид Рк	Тип Рк	Размер Рк	Коли- чество сторон Рк	Общая площадь информационных полей Рк (кв.м)	ID	Ориентировочный адрес размещения Рк
4	Александра Корсунова проспект	ОН	ОС	1.2x1.8	2	4,32	8167	просп. Александра Корсунова, д. 18, квартал 232 города
9	Александра Корсунова проспект	Билборд	ОС	6x3	2	36,00	1151	просп. Александра Корсунова, д. 24, квартал 232 города (разделительная полоса)
8	Александра Корсунова проспект	Билборд	ОС	6x3	2	36,00	929	просп. Александра Корсунова, д. 18, квартал 232 города (разделительная полоса)
303	Александра Корсунова проспект	Билборд	ОС	6x3	2	36,00	16158	просп. Александра Корсунова, д. 26

Примечание

Рк – рекламные конструкции;

ОС – отдельно стоящие рекламные конструкции, размещаемые на земельных участках;

НК - рекламные конструкции, размещаемые на зданиях, строениях, сооружениях;

Призма - призмадинамическая конструкция (призмавижн)

Экран - электронное табло (экран)

Стела АЗС - стела на территории автозаправочной станции или за ее пределами

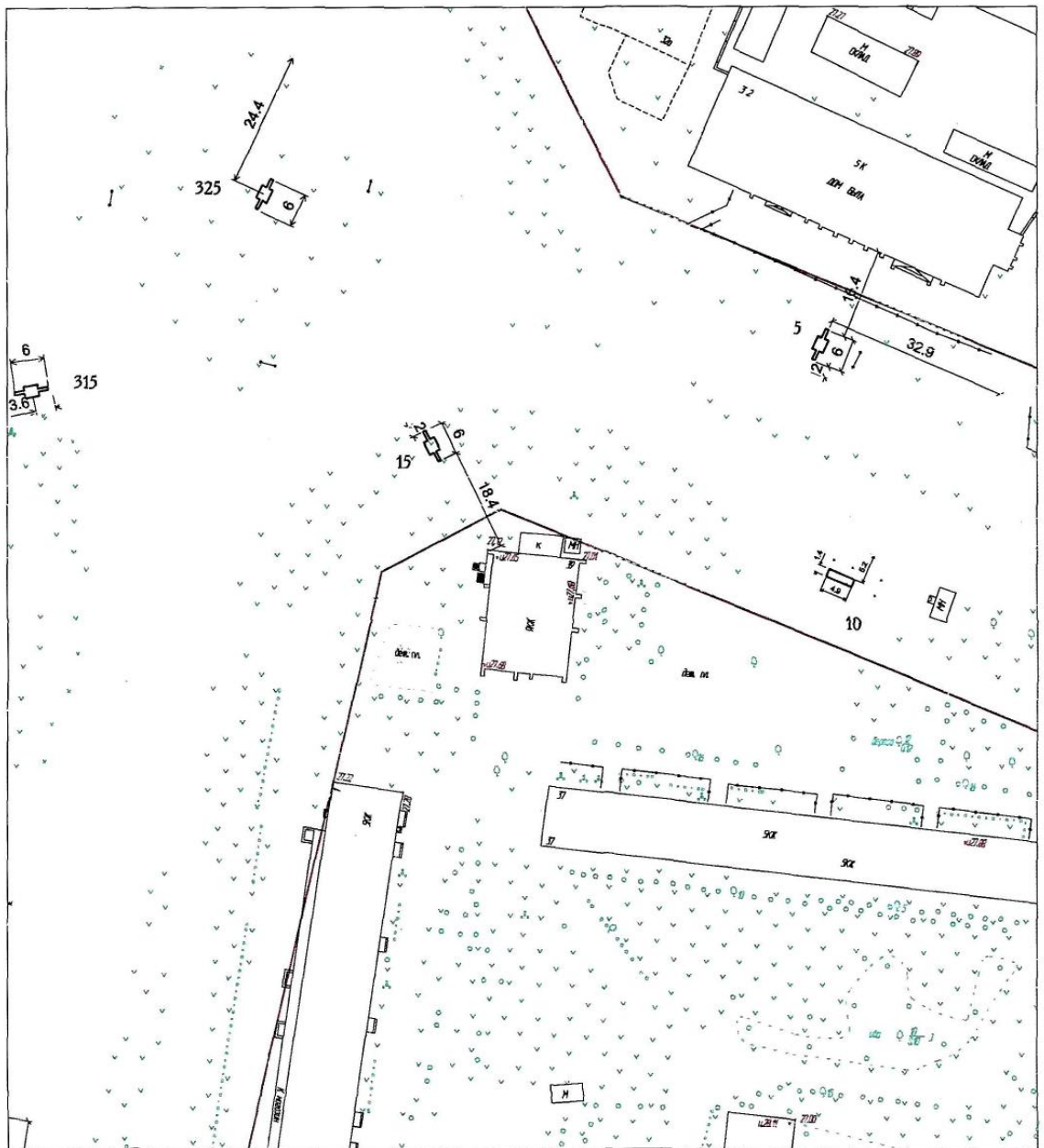
Флагшток - флагшток на отдельно стоящей опоре

Пиллар - пиллар (тумба)

ОП - объемно-пространственный объект

ОН - остановочный навес с сити-форматом

Стенд – афишный стенд



п/п/№ Рк по схеме	Адрес Рк	Вид Рк	Тип Рк	Размер Рк	Коли- чество сторон Рк	Общая площадь информационных полей Рк (кв.м)	ID	Ориентировочный адрес размещения Рк
5	Александра Корсунова проспект	Билборд	ОС	6x3	2	36,00	931	просп. Александра Корсунова, д. 30, квартал 232 города
15	Александра Корсунова проспект	Билборд	ОС	6x3	2	36,00	1280	просп. Александра Корсунова, д. 39, микрорайон 3 города
10	Александра Корсунова проспект	ОН	ОС	1.2x1.8	2	4,32	8160	просп. Александра Корсунова, д. 37, микрорайон 3 города
315	Мира проспект	билборд	ОС	6.0*3.0	2	36,00	16374	просп. Мира, д. 4, микрорайон 3 города
325	Мира проспект- Александра Корсунова проспект	билборд	ОС	6.0*3.0	3	54,00	16954	Разделительное кольцо просп. Александра Корсунова - Мира проспект микрорайон 3 города

Примечание

Рк – рекламные конструкции;

ОС – отдельно стоящие рекламные конструкции, размещаемые на земельных участках;

НК - рекламные конструкции, размещаемые на зданиях, строениях, сооружениях;

Призма - призмадинамическая конструкция (призмавижн)

Экран - электронное табло (экран)

Стела АЗС - стела на территории автозаправочной станции или за ее пределами

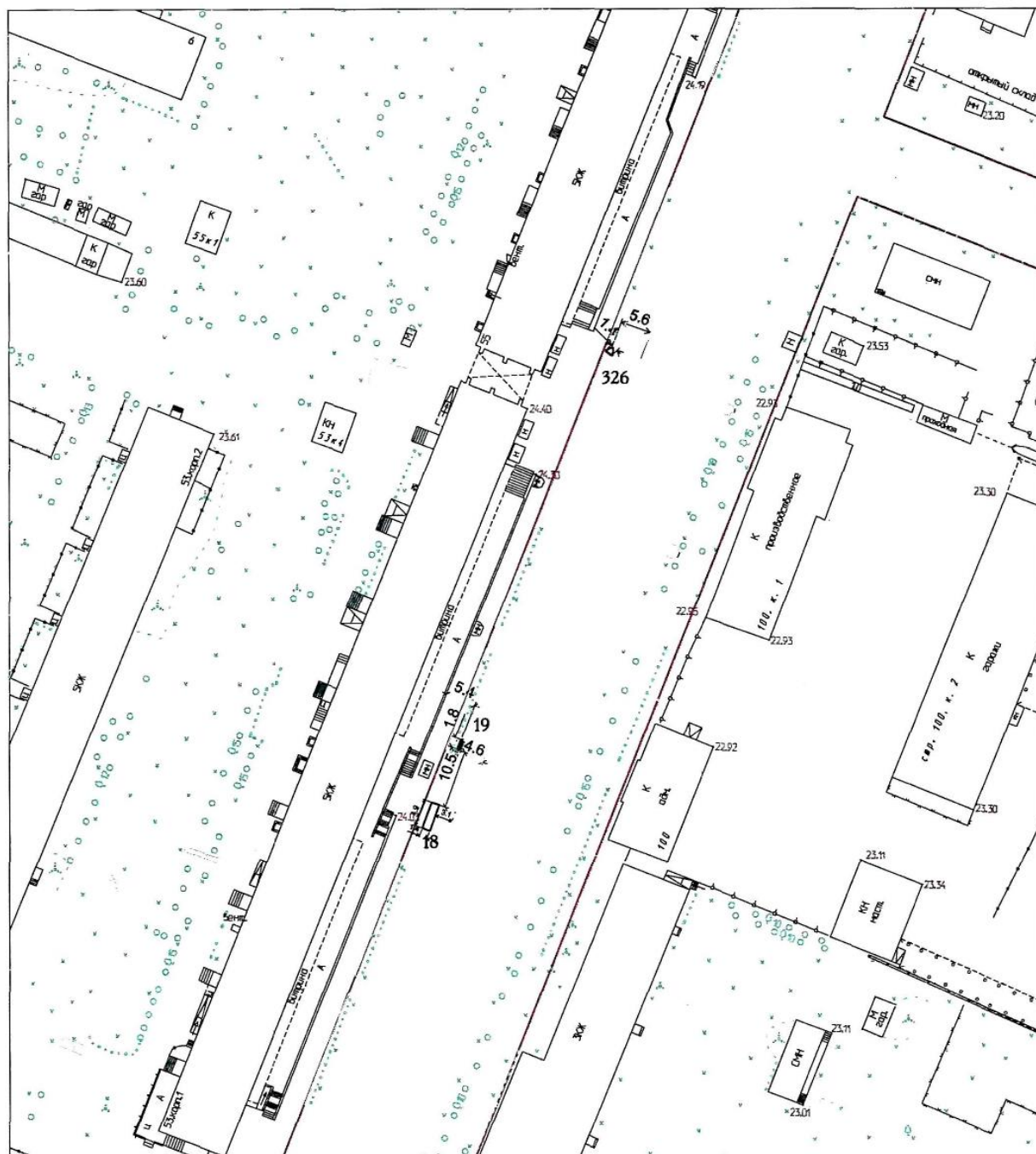
Флагшток - флагшток на отдельно стоящей опоре

Пиллар - пиллар (тумба)

ОП - объемно-пространственный объект

ОН - остановочный навес с сити-форматом

Стенд – афишный стенд



19, Афишный стенд, Большая Московская улица

18, Остановочный навес с сими-форматом, Большая Московская улица

326, Пиллар (тумба), Большая Московская улица

п/п/№ Рк по схеме	Адрес Рк	Вид Рк	Тип Рк	Размер Рк	Коли- чество сторон Рк	Общая площадь информационных полей Рк (кв.м)	ID	Ориентировочный адрес размещения Рк
18	Большая Московская улица	ОН	ОС	1.2x1.8	2	4.32	8137	Большая Московская ул., д. 53, квартал 14 города
19	Большая Московская улица	Стенд	ОС	1.8x1.8	1	3.24	1191	Большая Московская ул., д. 53, корп. 1, квартал 14 города
326	Большая Московская улица	пиллар	ОС	1,4*3,0	3	12.6	16994	Большая Московская ул., д. 55, квартал 14 города

Примечание

Рк – рекламные конструкции;

ОС – отдельно стоящие рекламные конструкции, размещаемые на земельных участках;

НК - рекламные конструкции, размещаемые на зданиях, строениях, сооружениях;

Призма - призмадинамическая конструкция (призмавижн)

Экран - электронное табло (экран)

Стела АЗС - стела на территории автозаправочной станции или за ее пределами

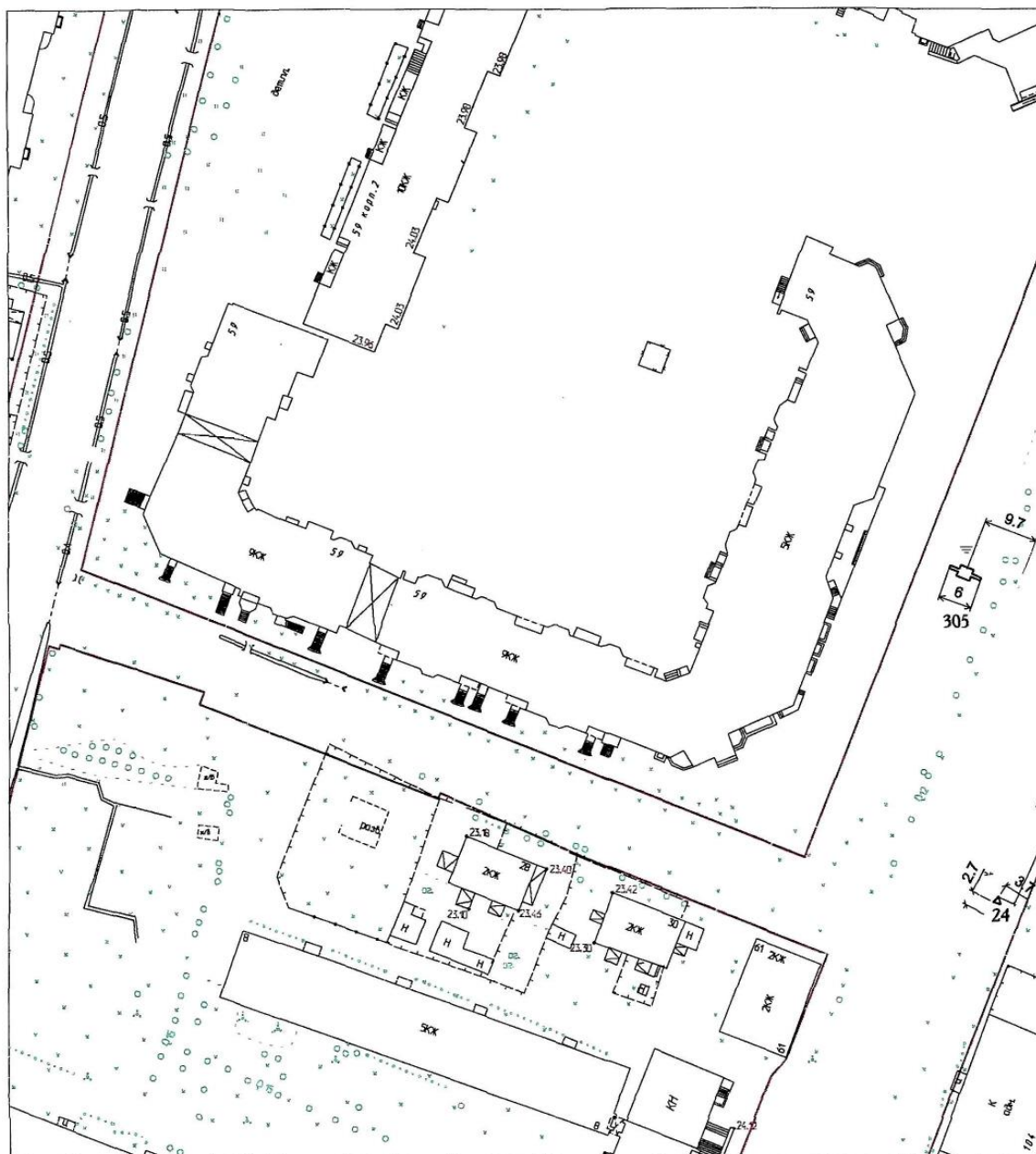
Флагшток - флагшток на отдельно стоящей опоре

Пиллар - пиллар (тумба)

ОП - объемно-пространственный объект

ОН - остановочный навес с сити-форматом

Стенд – афишный стенд



24, Пиллар (тумба), Большая Московская улица

305, Билборд, Большая Московская улица

п/п/№ Рк по схеме	Адрес Рк	Вид Рк	Тип Рк	Размер Рк	Коли- чество сторон Рк	Общая площадь информационных полей Рк (кв.м)	ID	Ориентировочный адрес размещения Рк
24	Большая Московская улица	Пиллар	ОС	1.4х3	3	12.60	2718	Большая Московская ул., д. 106, квартал 28 города
305	Большая Московская улица	билборд	ОС	6,0*3,0	2	36,00	16194	Большая Московская ул., д. 59, квартал 15 города

Примечание

Рк – рекламные конструкции;

ОС – отдельно стоящие рекламные конструкции, размещаемые на земельных участках;

НК - рекламные конструкции, размещаемые на зданиях, строениях, сооружениях;

Призма - призмадинамическая конструкция (призмавижн)

Экран - электронное табло (экран)

Стела АЗС - стела на территории автозаправочной станции или за ее пределами

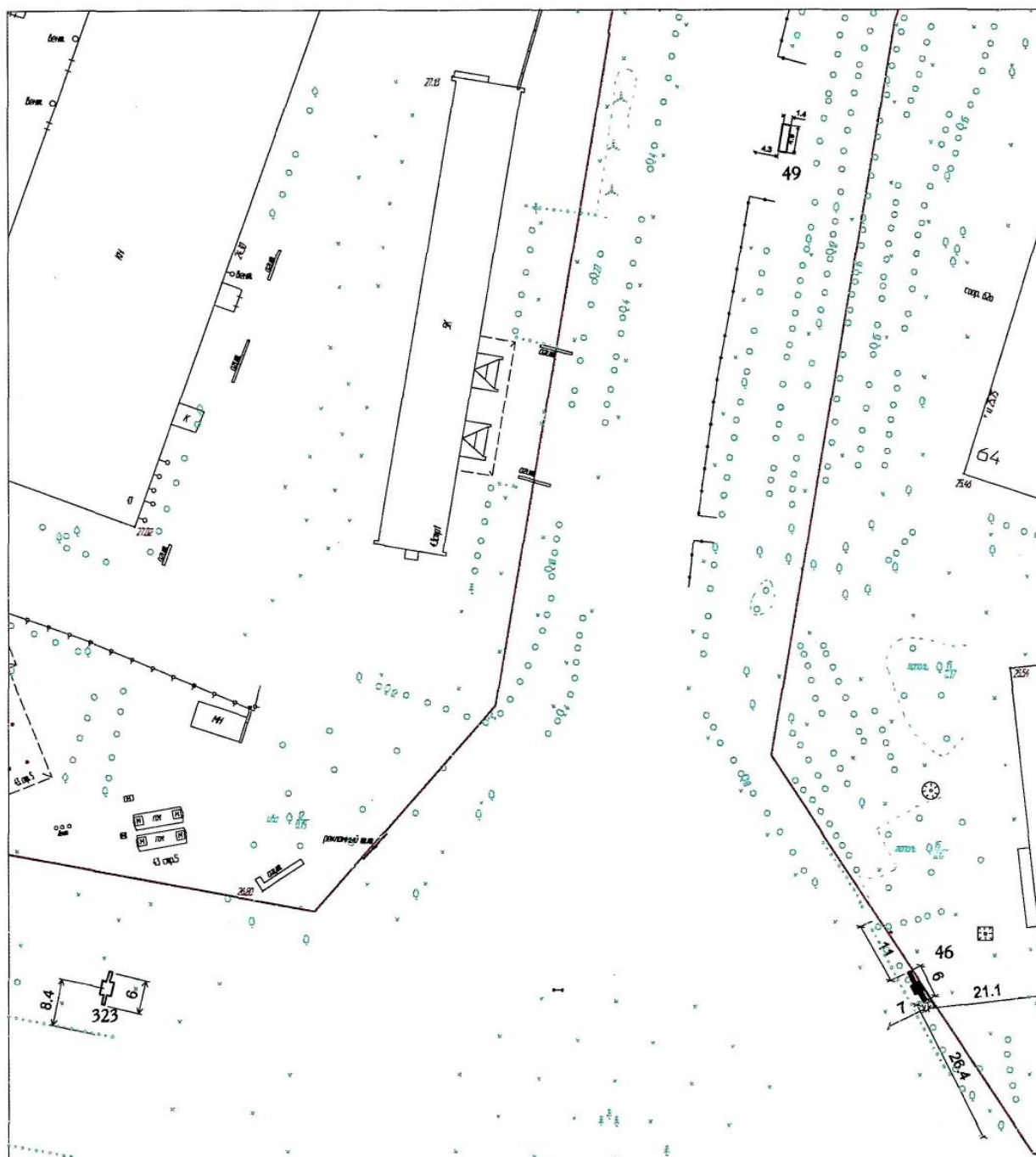
Флагшток - флагшток на отдельно стоящей опоре

Пиллар - пиллар (тумба)

ОП - объемно-пространственный объект

ОН - остановочный навес с сити-форматом

Стенд – афишный стенд



49, Остановочный навес с сими-форматом, Большая Санкт-Петербургская улица

46, Призмадинамическая конструкция (призмавижн), Большая Санкт-Петербургская улица

323, Билборд, Большая Санкт-Петербургская улица

п/п/№ Рк по схеме	Адрес Рк	Вид Рк	Тип Рк	Размер Рк	Коли- чество сторон Рк	Общая площадь информационных полей Рк (кв.м)	ID	Ориентировочный адрес размещения Рк
46	Большая Санкт-Петербургская улица	Призма	ОС	6x3	1	18.00	1291	Большая Санкт-Петербургская ул., д. 60, квартал 236 города
49	Большая Санкт-Петербургская улица	ОН	ОС	1.2x1.8	2	4.32	8199	Большая Санкт-Петербургская ул., д. 64, квартал 238 города
323	Большая Санкт-Петербургская улица	билборд	ОС	6.0*3.0	2	36.00	16814	Большая Санкт-Петербургская ул., д. 43, квартал 117 города

Примечание

Рк – рекламные конструкции;

ОС – отдельно стоящие рекламные конструкции, размещаемые на земельных участках;

НК - рекламные конструкции, размещаемые на зданиях, строениях, сооружениях;

Призма - призмадинамическая конструкция (призмавижн)

Экран - электронное табло (экран)

Стела АЗС - стела на территории автозаправочной станции или за ее пределами

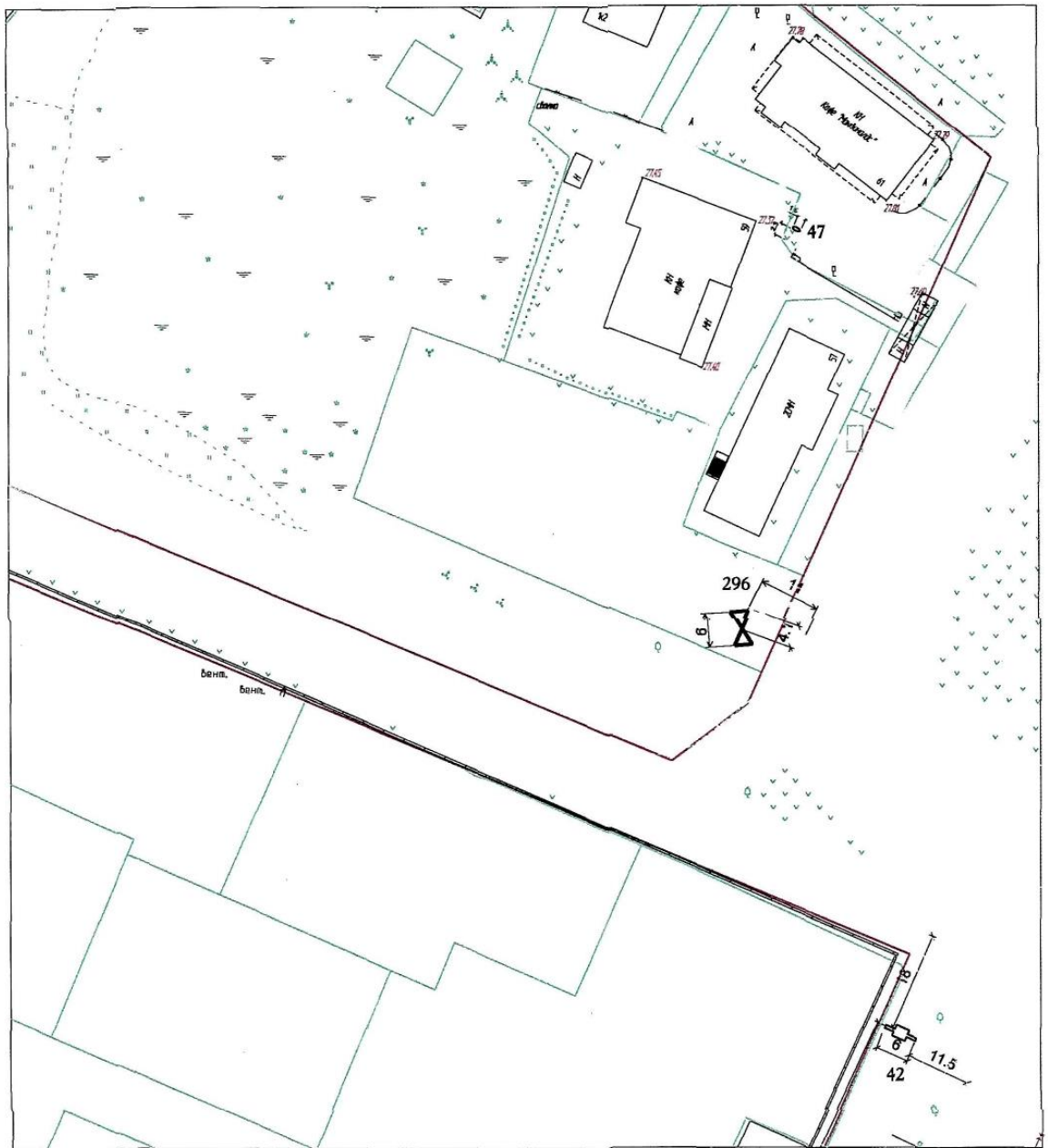
Флагшток - флагшток на отдельно стоящей опоре

Пиллар - пиллар (тумба)

ОП - объемно-пространственный объект

ОН - остановочный навес с сити-форматом

Стенд – афишный стенд



42, Билборд, Большая Санкт-Петербургская улица

47, Стела, Большая Санкт-Петербургская улица

296, Электронное табло (экран), Большая Санкт-Петербургская улица

п/п/№ Рк по схеме	Адрес Рк	Вид Рк	Тип Рк	Размер Рк	Коли- чество сторон Рк	Общая площадь информационных полей Рк (кв.м)	ID	Ориентировочный адрес размещения Рк
42	Большая Санкт-Петербургская улица	Билборд	ОС	6*3	2	36	910	ул. Большая Санкт-Петербургская, д. 51, квартал 117 города
47	Большая Санкт-Петербургская улица	Стела	ОС	1.9*3.8	2	14.44	2633	Большая Санкт-Петербургская ул., д. 61, квартал 117 города
296	Большая Санкт-Петербургская улица	Экран	ОС	6*3	1	18,00	10634	Большая Санкт-Петербургская ул., д. 57, квартал 117 города

Примечание

Рк – рекламные конструкции;

ОС – отдельно стоящие рекламные конструкции, размещаемые на земельных участках;

НК - рекламные конструкции, размещаемые на зданиях, строениях, сооружениях;

Призма - призмадинамическая конструкция (призмавижн)

Экран - электронное табло (экран)

Стела АЗС - стела на территории автозаправочной станции или за ее пределами

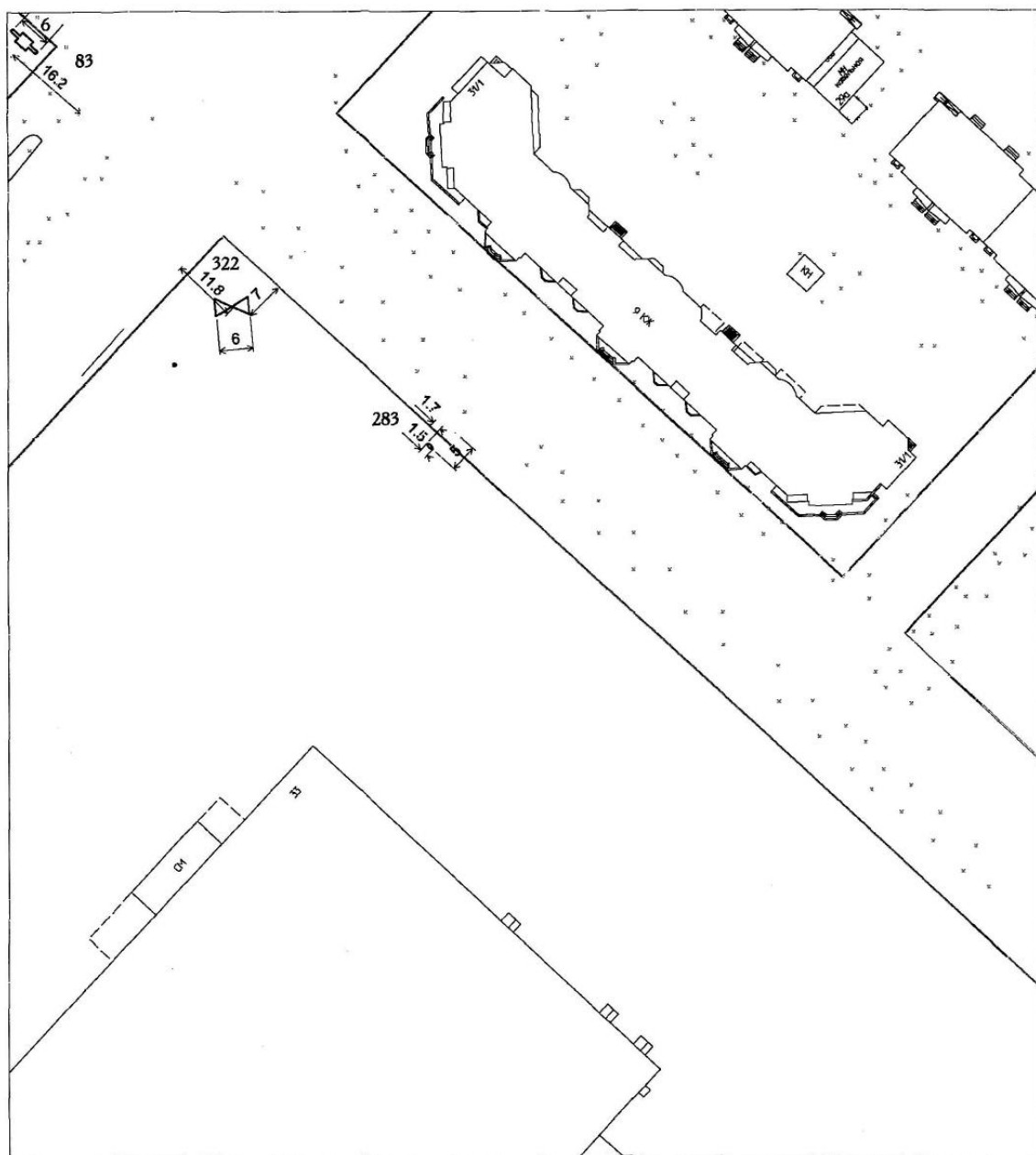
Флагшток - флагшток на отдельно стоящей опоре

Пиллар - пиллар (тумба)

ОП - объемно-пространственный объект

ОН - остановочный навес с сити-форматом

Стенд – афишный стенд



283, Стела, Псковская улица, 33

83, Билборд, Псковская улица, 52

322, Электронное табло (экран), Псковская улица, 33

п/п/№ Рк по схеме	Адрес Рк	Вид Рк	Тип Рк	Размер Рк	Коли- чество сторон Рк	Общая площадь информационных полей Рк (кв.м)	ID	Ориентировочный адрес размещения Рк
83	Псковская улица	билборд	ОС	6.0*3.0	2	36,00	16115	Псковская улица, д.52
283	Псковская улица	Стела	ОС	1.5x1.7	2	2,55	9397	Псковская, д. 33
322	Псковская улица	экран	ОС	6.0*3.0	1	18,00	16708	Псковская, д. 33

Примечание

Рк – рекламные конструкции;

ОС – отдельно стоящие рекламные конструкции, размещаемые на земельных участках;

НК - рекламные конструкции, размещаемые на зданиях, строениях, сооружениях;

Призма - призмадинамическая конструкция (призмавижн)

Экран - электронное табло (экран)

Стела АЗС - стела на территории автозаправочной станции или за ее пределами

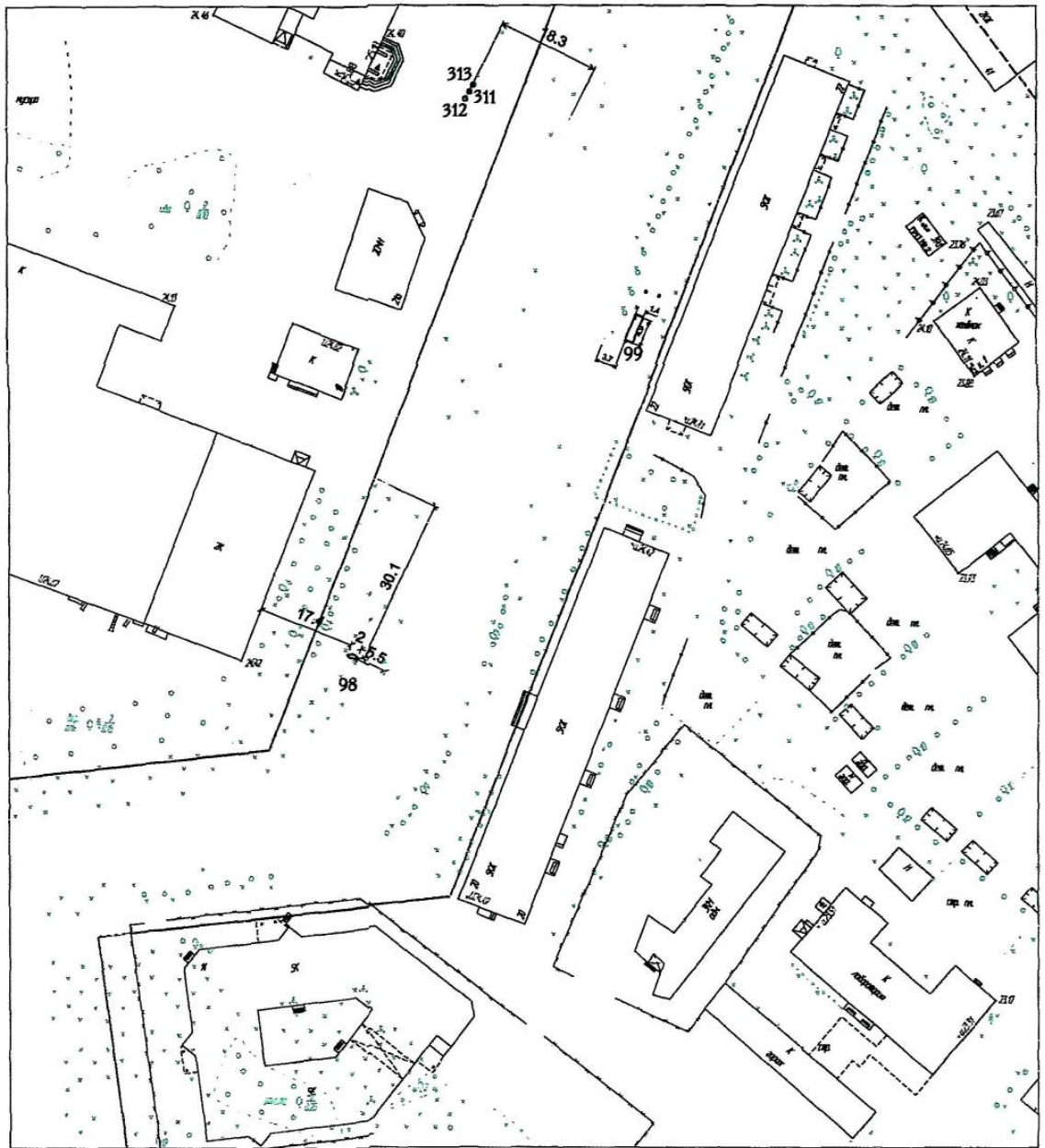
Флагшток - флагшток на отдельно стоящей опоре

Пиллар - пиллар (тумба)

ОП - объемно-пространственный объект

ОН - остановочный навес с сити-форматом

Стенд – афишный стенд



99. Остановочный навес с сити-форматом, Германа улица

98. Стела, Германа улица

311. Флашток, Германа улица

312. Флашток, Германа улица

313. Флашток, Германа улица

п/п/№ Рк по схеме	Адрес Рк	Вид Рк	Тип Рк	Размер Рк	Коли- чество сторон Рк	Общая площадь информационных полей Рк (кв.м)	ID	Ориентировочный адрес размещения Рк
98	Германа улица	Стела	ОС	2x6	2	12.00	1208	ул. Германа, д. 19, квартал 116 города
99	Германа улица	ОН	ОС	1.2x1.8	2	4.32	8255	ул. Германа, д. 22, квартал 107 города
311	Германа улица	флагшток	ОС	1,0*4,0	2	8.00	16314	ул. Германа, д. 21
312	Германа улица	флакшток	ОС	1,0*4,0	2	8.00	16315	ул. Германа, д. 21
313	Германа улица	флакшток	ОС	1,0*4,0	2	8.00	16316	ул. Германа, д. 21

Примечание

Рк – рекламные конструкции;

ОС – отдельно стоящие рекламные конструкции, размещаемые на земельных участках;

НК - рекламные конструкции, размещаемые на зданиях, строениях, сооружениях;

Призма - призмадинамическая конструкция (призмавижн)

Экран - электронное табло (экран)

Стела АЗС - стела на территории автозаправочной станции или за ее пределами

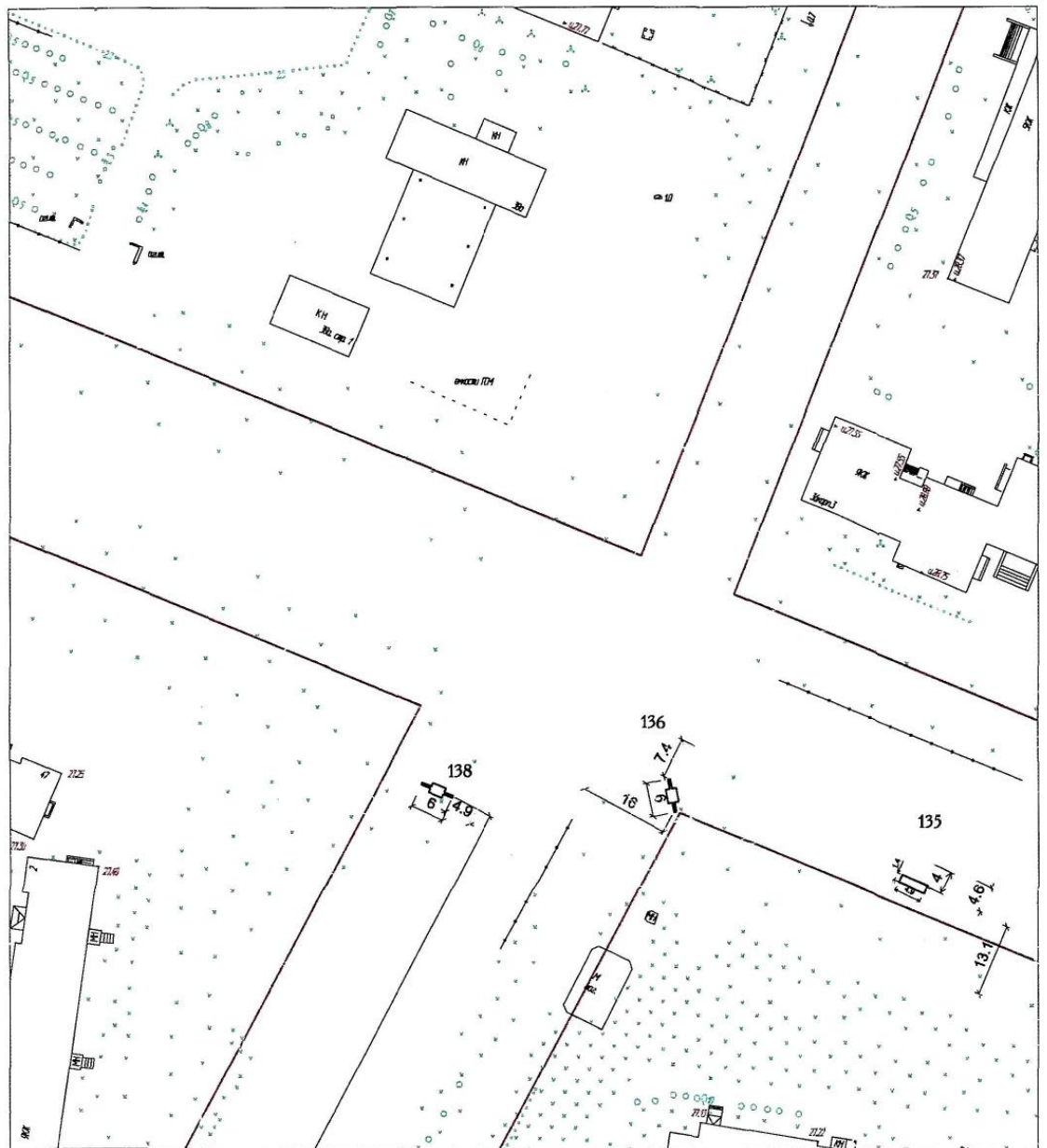
Флагшток - флагшток на отдельно стоящей опоре

Пиллар - пиллар (тумба)

ОП - объемно-пространственный объект

ОН - остановочный навес с сити-форматом

Стенд – афишный стенд



136, Билборд, Кочетова улица

135, Остановочный навес с сити-форматом, Кочетова улица

138, Билборд, Кочетова улица

п/п/№ Рк по схеме	Адрес Рк	Вид Рк	Тип Рк	Размер Рк	Коли- чество сторон Рк	Общая площадь информационных полей Рк (кв.м)	ID	Ориентировочный адрес размещения Рк
135	Кочетова улица	ОН	ОС	1.2х1.8	2	4,32	8074	пересечение просп. Александра Корсунова и ул. Кочетова, квартал 11 города
136	Кочетова улица	Билборд	ОС	6х3	2	36,00	1153	ул. Кочетова, д. 1, микрорайон 11 города
138	Кочетова улица	Билборд	ОС	6х3	3	54,00	16034	ул. Кочетова, д. 2, микрорайон 12 города

Примечание

Рк – рекламные конструкции;

ОС – отдельно стоящие рекламные конструкции, размещаемые на земельных участках;

НК - рекламные конструкции, размещаемые на зданиях, строениях, сооружениях;

Призма - призмадинамическая конструкция (призмавижн)

Экран - электронное табло (экран)

Стела АЗС - стела на территории автозаправочной станции или за ее пределами

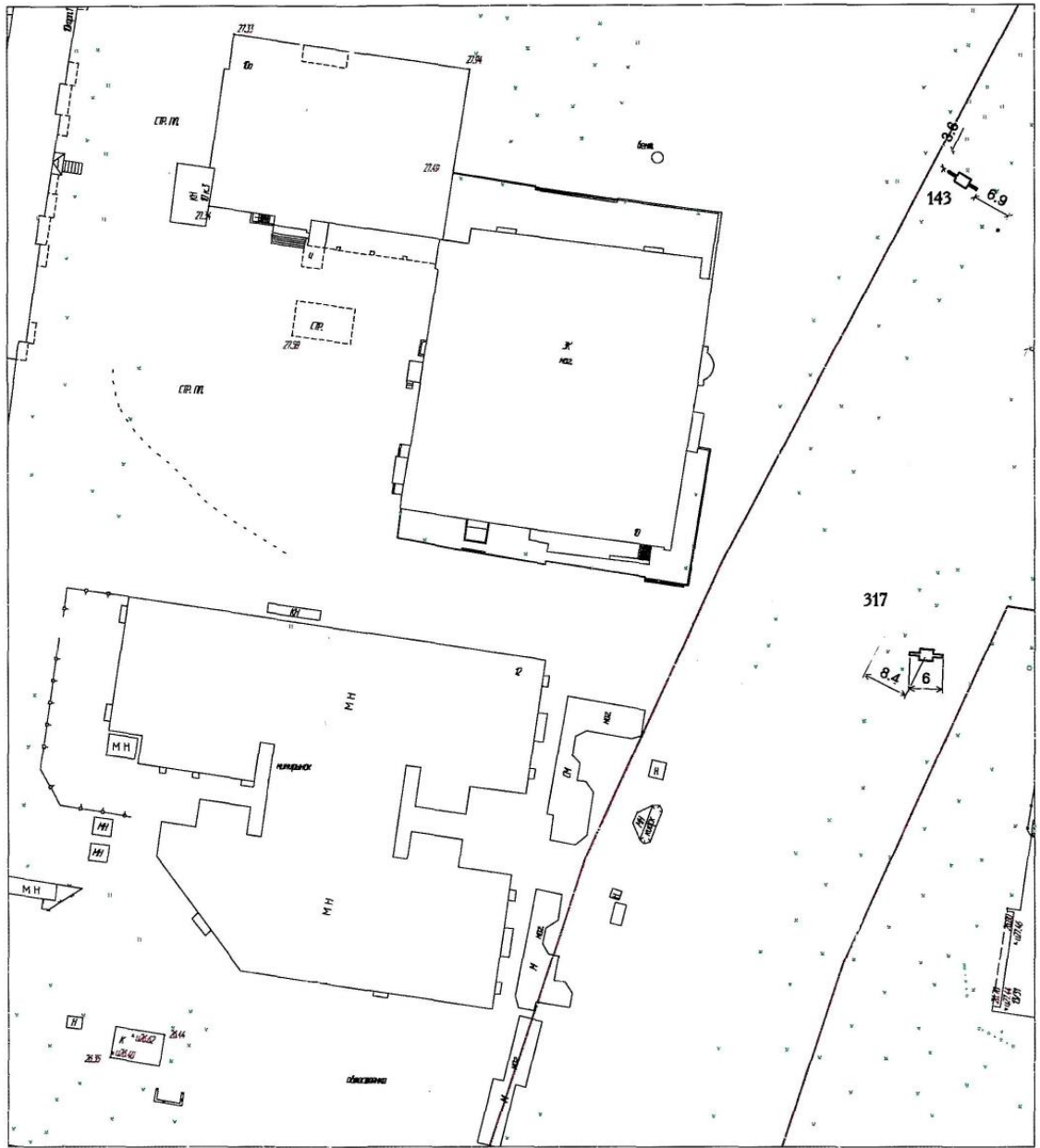
Флагшток - флагшток на отдельно стоящей опоре

Пиллар - пиллар (тумба)

ОП - объемно-пространственный объект

ОН - остановочный навес с сити-форматом

Стенд – афишный стенд



143, Билборд, Кочетова улица

317, Билборд, Кочетова улица

п/п/№ Рк по схеме	Адрес Рк	Вид Рк	Тип Рк	Размер Рк	Коли- чество сторон Рк	Общая площадь информационных полей Рк (кв.м)	ID	Ориентировочный адрес размещения Рк
143	Кочетова улица	Билборд	ОС	6х3	2	36,00	1141	ул. Кочетова, д. 10, микрорайон 13 города
317	Кочетова улица	Билборд	ОС	6х3	2	36,00	16477	ул. Кочетова, д. 13, микрорайон 13 города

Примечание

Рк – рекламные конструкции;

ОС – отдельно стоящие рекламные конструкции, размещаемые на земельных участках;

НК - рекламные конструкции, размещаемые на зданиях, строениях, сооружениях;

Призма - призмадинамическая конструкция (призмавижн)

Экран - электронное табло (экран)

Стела АЗС - стела на территории автозаправочной станции или за ее пределами

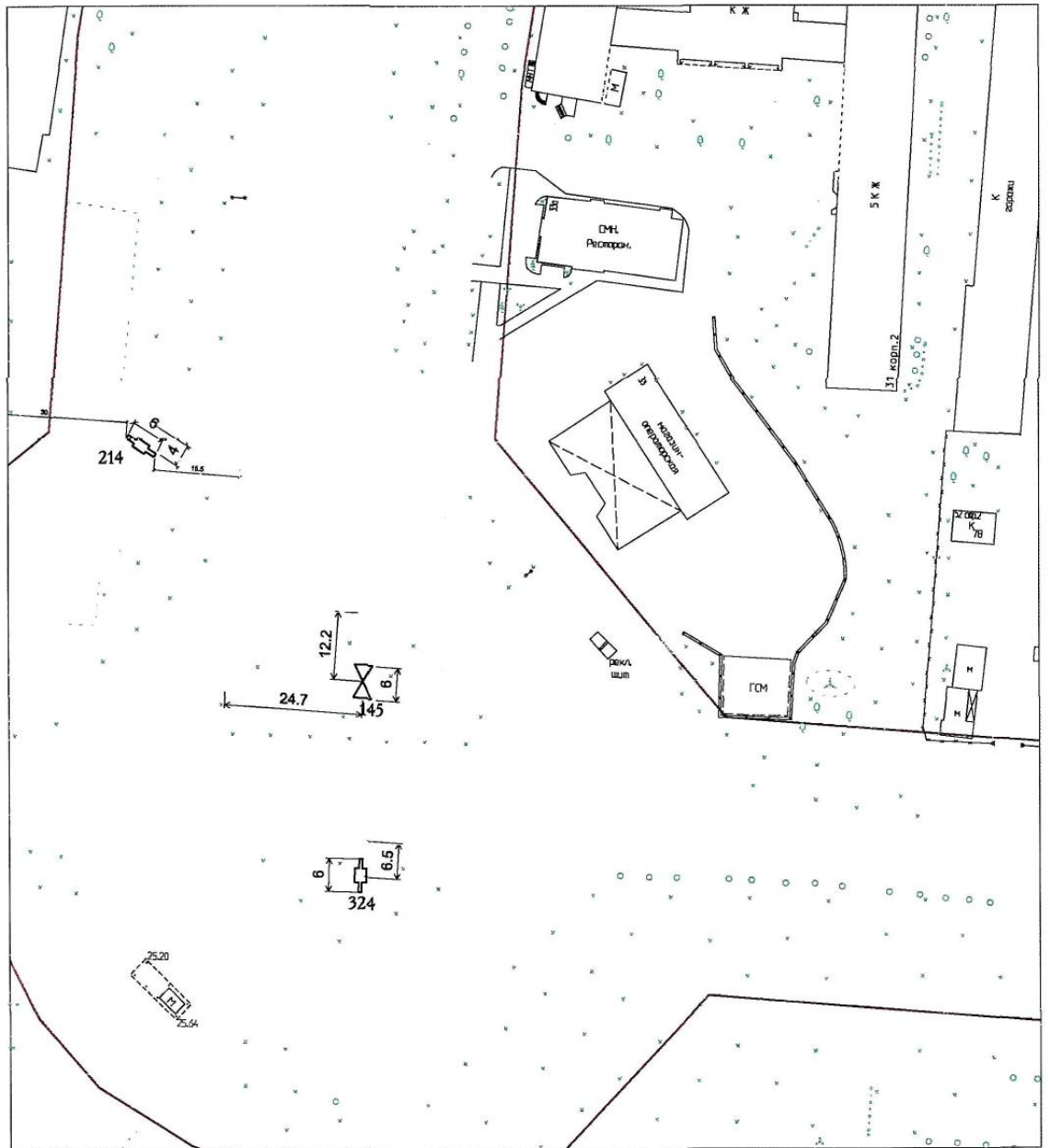
Флагшток - флагшток на отдельно стоящей опоре

Пиллар - пиллар (тумба)

ОП - объемно-пространственный объект

ОН - остановочный навес с сити-форматом

Стенд – афишный стенд



214, Билборд, Мира проспект

145, Электронное табло (экран), Нехинская улица

324, Билборд, Нехинская улица

п/п/№ Рк по схеме	Адрес Рк	Вид Рк	Тип Рк	Размер Рк	Коли- чество сторон Рк	Общая площадь информационных полей Рк (кв.м)	ID	Ориентировочный адрес размещения Рк
214	Мира проспект	Билборд	ОС	6х3	2	36.00	934	просп. Мира, д. 44/20, микрорайон 8 города
145	Нехинская ул.	Экран	ОС	6х3	2	36.00	10615	На пересечении ул. Нехинской и проспекта Мира (кольцо)
324	Нехинская ул.	билборд	ОС	6х3	2	36.00	16934	На пересечении ул. Нехинской и проспекта Мира (кольцо)

Примечание

Рк – рекламные конструкции;

ОС – отдельно стоящие рекламные конструкции, размещаемые на земельных участках;

НК - рекламные конструкции, размещаемые на зданиях, строениях, сооружениях;

Призма - призмадинамическая конструкция (призмавижн)

Экран - электронное табло (экран)

Стела АЗС - стела на территории автозаправочной станции или за ее пределами

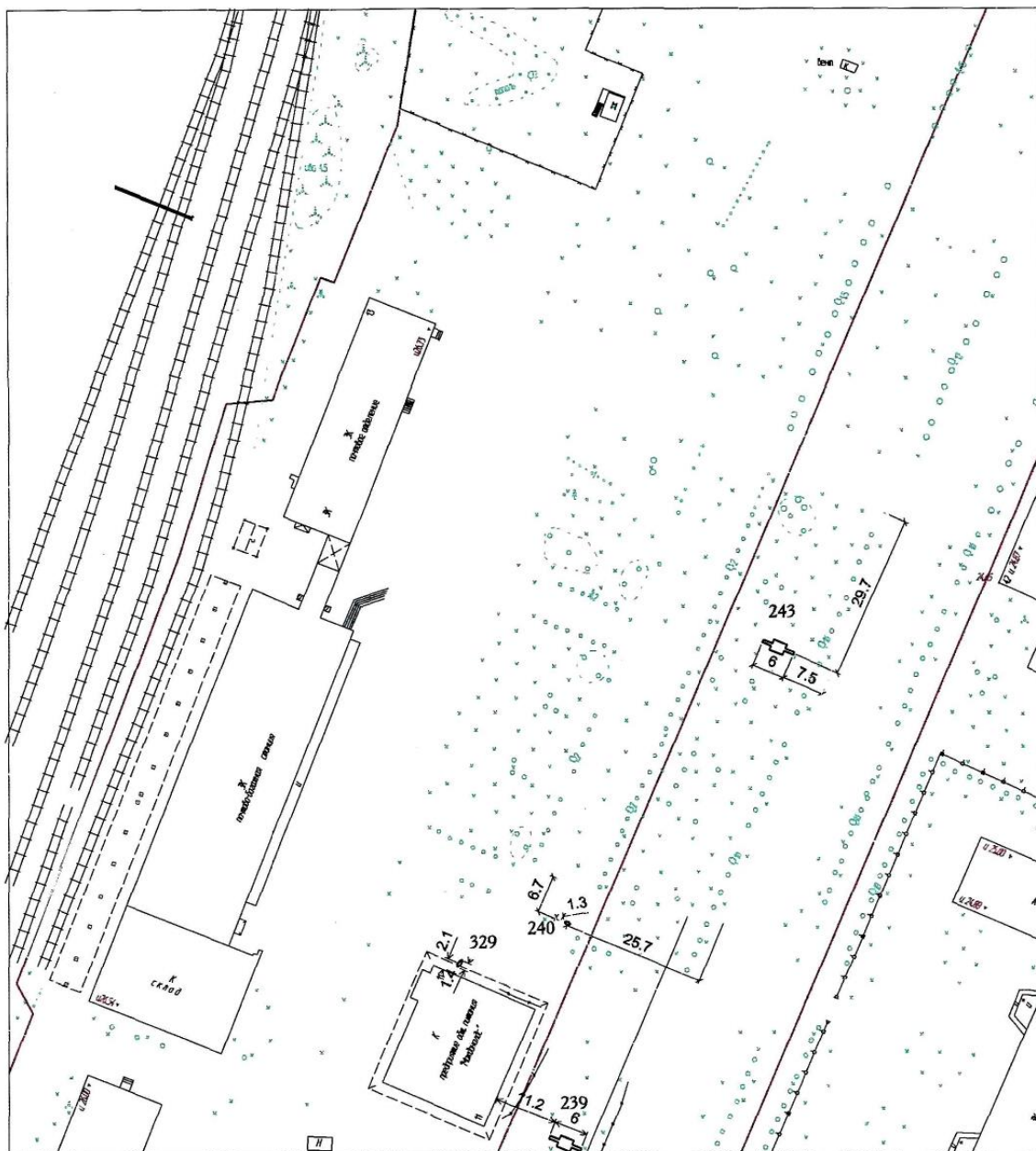
Флагшток - флагшток на отдельно стоящей опоре

Пиллар - пиллар (тумба)

ОП - объемно-пространственный объект

ОН - остановочный навес с сити-форматом

Стенд – афишный стенд



243, Билборд, Октябрьская улица

239, Билборд, Октябрьская улица

240, Объемно-пространственный объект, Октябрьская улица

329, Стела, Октябрьская улица

п/п/№ Рк по схеме	Адрес Рк	Вид Рк	Тип Рк	Размер Рк	Количество сторон Рк	Общая площадь информационных полей Рк (кв.м)	ID	Ориентировочный адрес размещения Рк
239	Октябрьская улица	Билборд	ОС	6x3	2	36.00	1328	Октябрьская ул., д. 11, квартал 116 города
240	Октябрьская улица	ОН	ОС	1.1x4	2	8.80	8865	Октябрьская ул., д. 11, квартале 116 города
243	Октябрьская улица	Билборд	ОС	6x3	2	36.00	1307	Октябрьская ул., д. 32, квартал 116 города
329	Октябрьская улица	стела	ОС	1.4x1,2	1	1,68	16355	Октябрьская ул., д. 11, квартале 116 города

Примечание

Рк – рекламные конструкции;

ОС – отдельно стоящие рекламные конструкции, размещаемые на земельных участках;

НК - рекламные конструкции, размещаемые на зданиях, строениях, сооружениях;

Призма - призмадинамическая конструкция (призмавижн)

Экран - электронное табло (экран)

Стела АЗС - стела на территории автозаправочной станции или за ее пределами

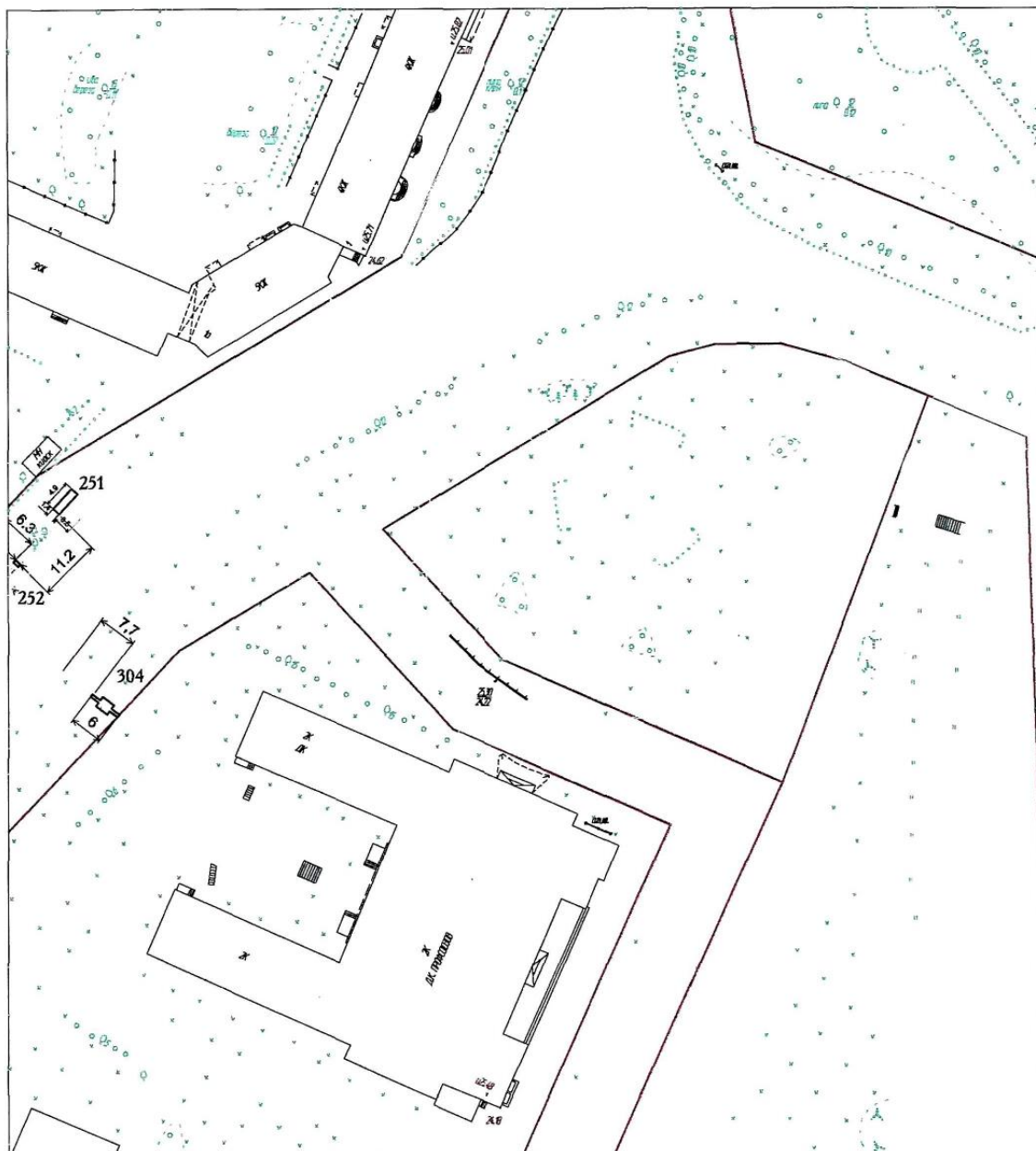
Флагшток - флагшток на отдельно стоящей опоре

Пиллар - пиллар (тумба)

ОП - объемно-пространственный объект

ОН - остановочный навес с сити-форматом

Стенд – афишный стенд



251, Остановочный навес с сити-форматом, Псковская улица

252, Афишный стенд, Псковская улица

304, Билборд, Псковская улица

п/п/№ Рк по схеме	Адрес Рк	Вид Рк	Тип Рк	Размер Рк	Коли- чество сторон Рк	Общая площадь информационных полей Рк (кв.м)	ID	Ориентировочный адрес размещения Рк
251	Псковская улица	ОН	ОС	1.2x1.8	2	4.32	8256	Псковская ул., д. 4, квартал 114 города
252	Псковская улица	Стенд	ОС	1.2x1.8	3	6.48	8974	Псковская ул., д. 4, квартал 114 города
304	Псковская улица	билборд	ОС	6,0*3,0	2	36,00	16159	Псковская ул., д. 1, квартал 123 города

Примечание

Рк – рекламные конструкции;

ОС – отдельно стоящие рекламные конструкции, размещаемые на земельных участках;

НК - рекламные конструкции, размещаемые на зданиях, строениях, сооружениях;

Призма - призмадинамическая конструкция (призмавижн)

Экран - электронное табло (экран)

Стела АЗС - стела на территории автозаправочной станции или за ее пределами

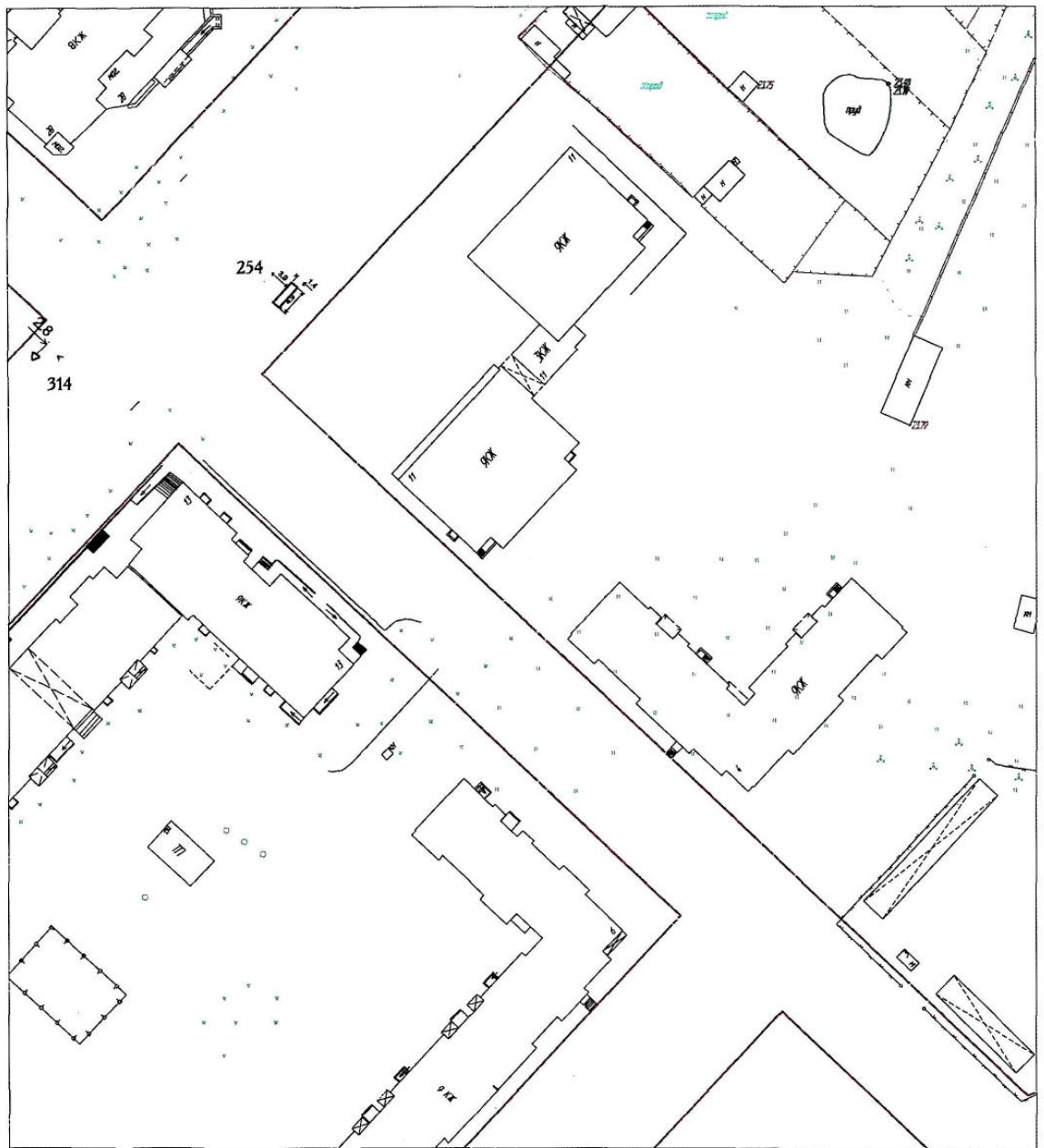
Флагшток - флагшток на отдельно стоящей опоре

Пиллар - пиллар (тумба)

ОП - объемно-пространственный объект

ОН - остановочный навес с сити-форматом

Стенд – афишный стенд



254, Остановочный навес с сети-форматом, Псковская улица

314, Пиллар (тумба), Псковская улица

п/п/№ Рк по схеме	Адрес Рк	Вид Рк	Тип Рк	Размер Рк	Коли- чество сторон Рк	Общая площадь информационных полей Рк (кв.м)	ID	Ориентировочный адрес размещения Рк
254	Псковская улица	ОН	ОС	1.2x1.8	2	4.32	8197	Псковская ул., д. 11, квартал 148 города
314	Псковская улица	пиллар	ОС	1.4*3.0	3	12.6	16357	Псковская ул., д. 30, квартал 148 города

Примечание

Рк – рекламные конструкции;

ОС – отдельно стоящие рекламные конструкции, размещаемые на земельных участках;

НК - рекламные конструкции, размещаемые на зданиях, строениях, сооружениях;

Призма - призмадинамическая конструкция (призмавижн)

Экран - электронное табло (экран)

Стела АЗС - стела на территории автозаправочной станции или за ее пределами

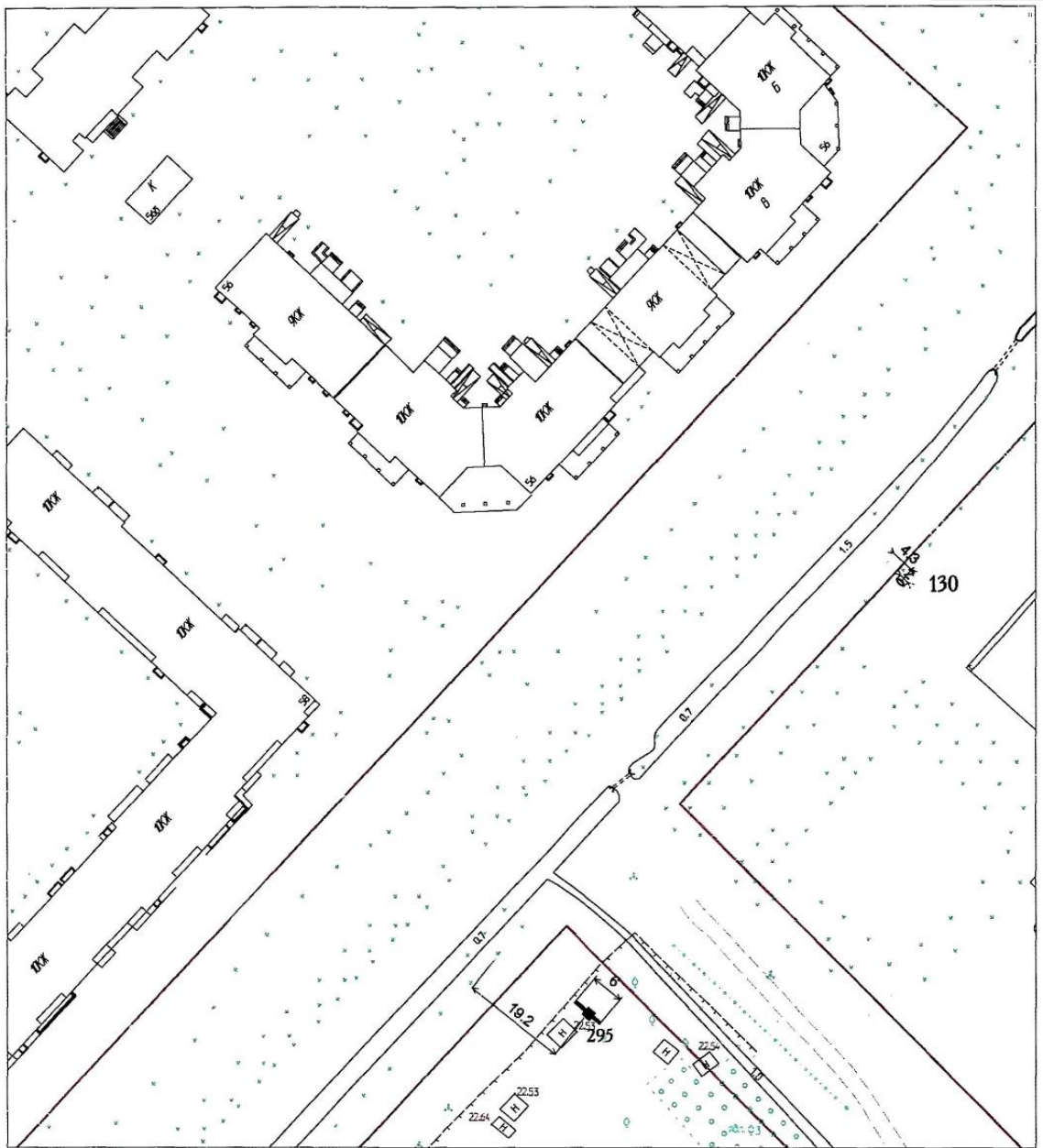
Флагшток - флагшток на отдельно стоящей опоре

Пиллар - пиллар (тумба)

ОП - объемно-пространственный объект

ОН - остановочный навес с сити-форматом

Стенд – афишный стенд



130, Стела, Псковская улица, 33. к.1

295, Призматризмическая конструкция (призматризм), Псковская улица, ТЕР СТ "Золотая осень", уч.2

п/п/№ Рк по схеме	Адрес Рк	Вид Рк	Тип Рк	Размер Рк	Коли- чество сторон Рк	Общая площадь информационных полей Рк (кв.м)	ID	Ориентировочный адрес размещения Рк
130	Псковская улица	стела	ОС	2,0*5,9	2	23,6	16157	Псковская улица д.33
295	Псковская улица	призма- динамическая конструкция	ОС	6,0*3,0	2	36,00	16263	Псковская улица тер ст Золотая Осень уч.2

Примечание

Рк – рекламные конструкции;

ОС – отдельно стоящие рекламные конструкции, размещаемые на земельных участках;

НК - рекламные конструкции, размещаемые на зданиях, строениях, сооружениях;

Призма - призмадинамическая конструкция (призмавижн)

Экран - электронное табло (экран)

Стела АЗС - стела на территории автозаправочной станции или за ее пределами

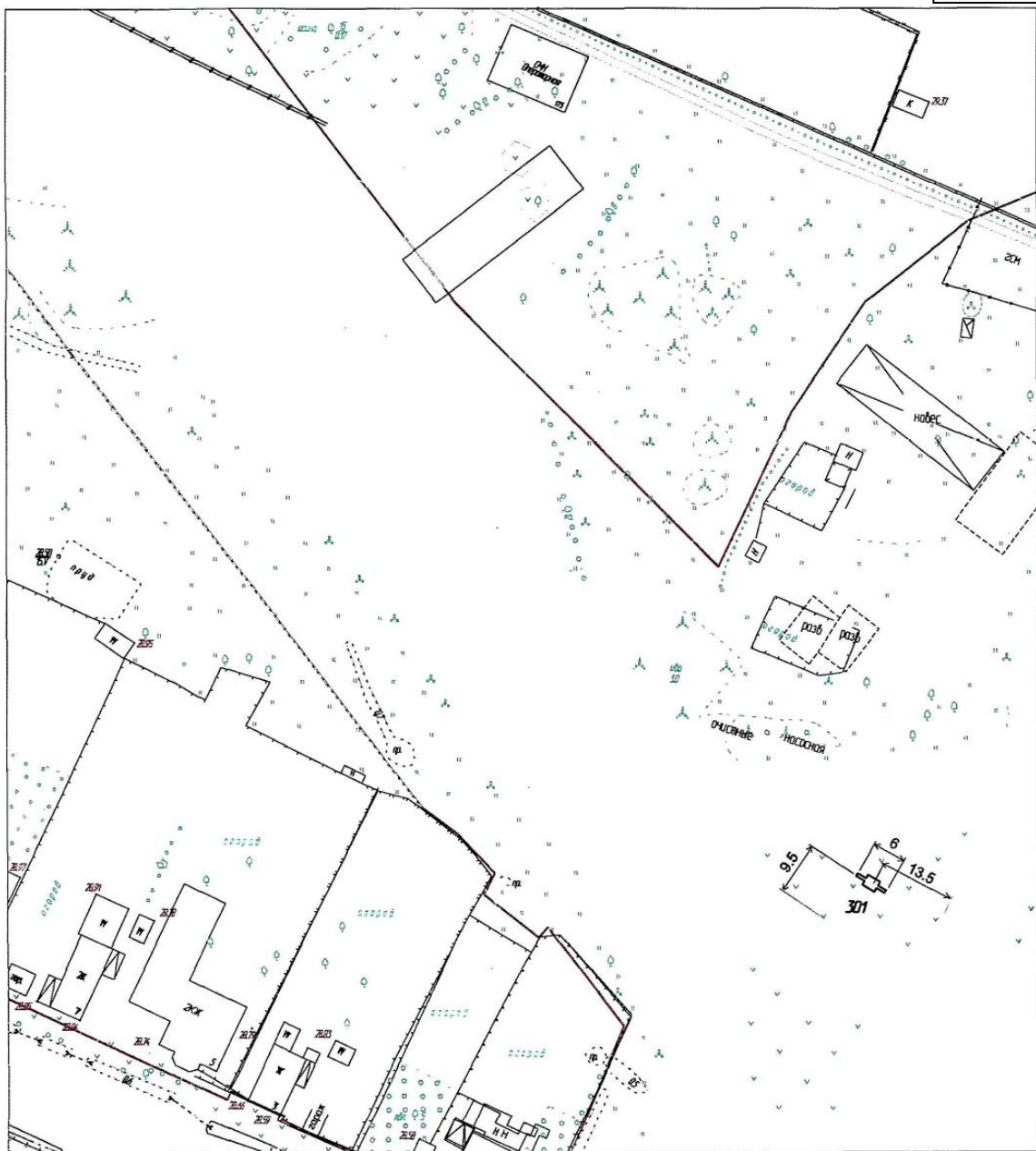
Флагшток - флагшток на отдельно стоящей опоре

Пиллар - пиллар (тумба)

ОП - объемно-пространственный объект

ОН - остановочный навес с сити-форматом

Стенд – афишный стенд



301. Трехсторонний билборд, Большая Санкт-Петербургская ул.

п/п/№ Рк по схеме	Адрес Рк	Вид Рк	Тип Рк	Размер Рк	Коли- чество сторон Рк	Общая площадь информационных полей Рк (кв.м)	ID	Ориентировочный адрес размещения Рк
301	Большая Санкт-Петербургская улица	билборд	ОС	6,0*3,0	3	54,00	16154	На разделительном треугольнике по Большой Санкт-Петербургской улице - Лужское шоссе

Примечание

Рк – рекламные конструкции;

ОС – отдельно стоящие рекламные конструкции, размещаемые на земельных участках;

НК - рекламные конструкции, размещаемые на зданиях, строениях, сооружениях;

Призма - призмадинамическая конструкция (призмавижн)

Экран - электронное табло (экран)

Стела АЗС - стела на территории автозаправочной станции или за ее пределами

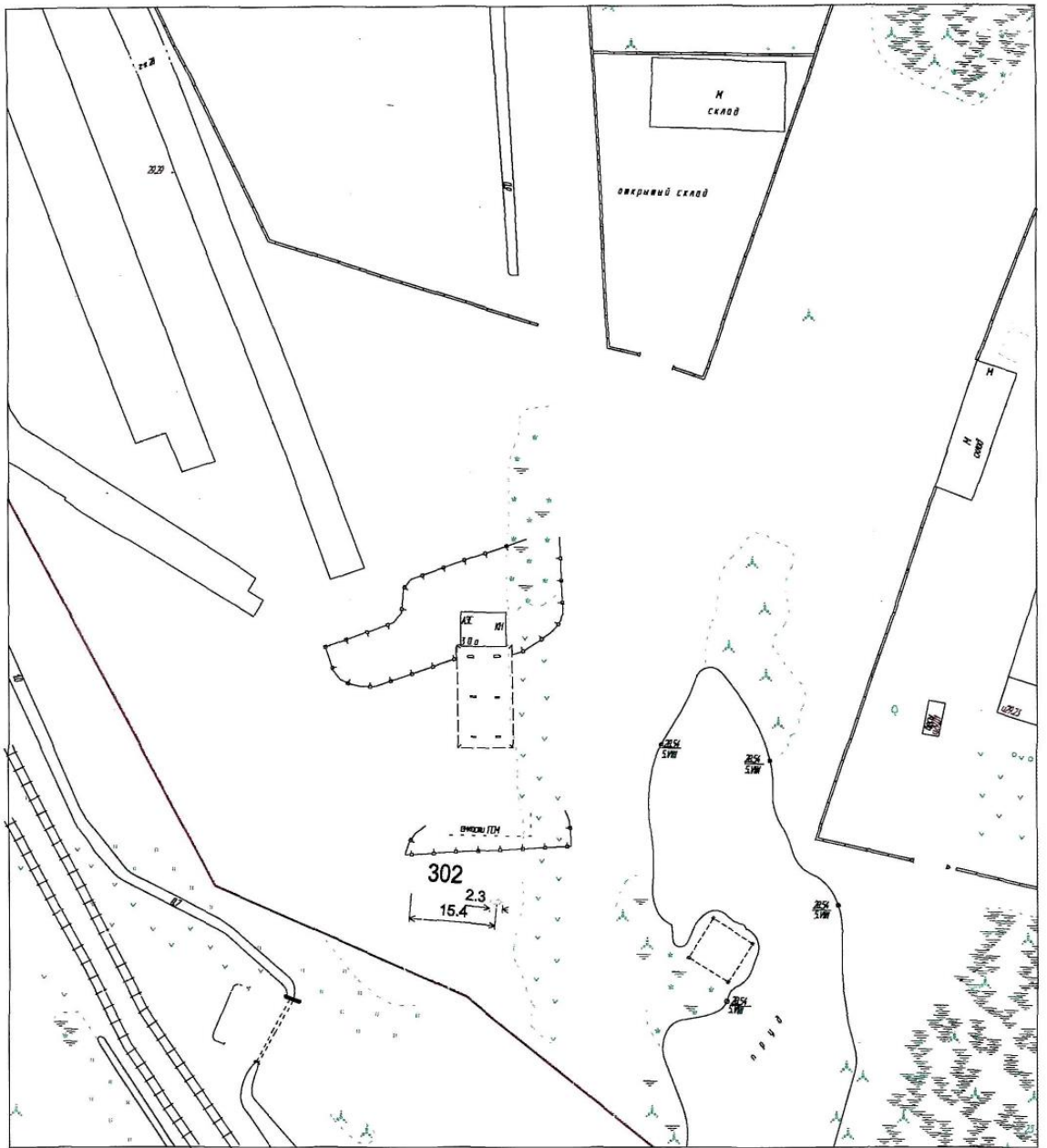
Флагшток - флагшток на отдельно стоящей опоре

Пиллар - пиллар (тумба)

ОП - объемно-пространственный объект

ОН - остановочный навес с сити-форматом

Стенд – афишный стенд



302. Стелла. Сырковское шоссе, д.30А

п/п/№ Рк по схеме	Адрес Рк	Вид Рк	Тип Рк	Размер Рк	Коли- чество сторон Рк	Общая площадь информационных полей Рк (кв.м)	ID	Ориентировочный адрес размещения Рк
302	Сыровское шоссе	стела	ОС	2,5*6,5	2	32,5	16156	Сыровское шоссе д.30А

Примечание

Рк – рекламные конструкции;

ОС – отдельно стоящие рекламные конструкции, размещаемые на земельных участках;

НК - рекламные конструкции, размещаемые на зданиях, строениях, сооружениях;

Призма - призмадинамическая конструкция (призмавижн)

Экран - электронное табло (экран)

Стела АЗС - стела на территории автозаправочной станции или за ее пределами

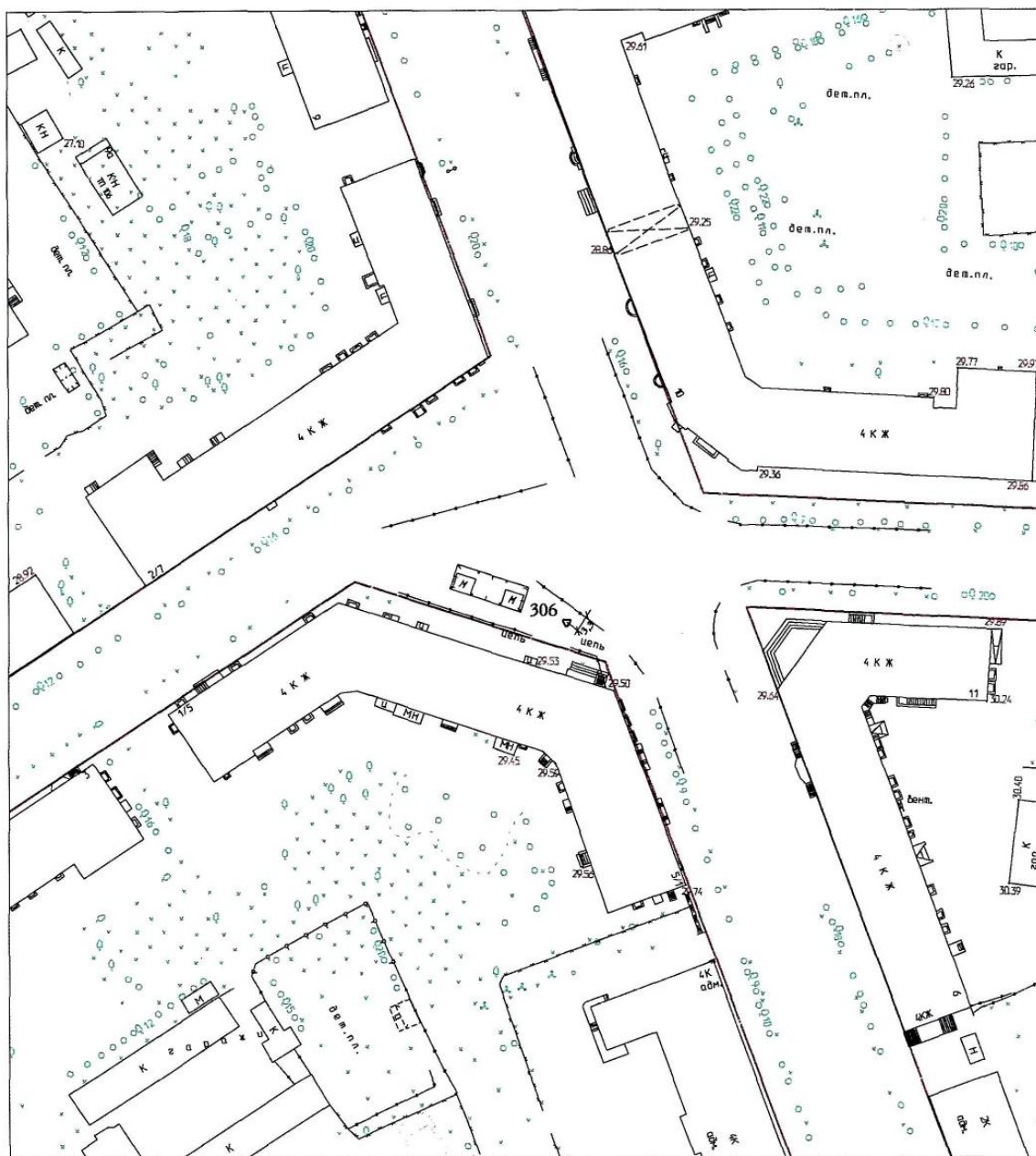
Флагшток - флагшток на отдельно стоящей опоре

Пиллар - пиллар (гумба)

ОП - объемно-пространственный объект

ОН - остановочный навес с сити-форматом

Стенд – афишный стенд



306, Пиллар (тумба), Большая Санкт-Петербургская улица

п/п/№ Рк по схеме	Адрес Рк	Вид Рк	Тип Рк	Размер Рк	Коли- чество сторон Рк	Общая площадь информационных полей Рк (кв.м)	ID	Ориентировочный адрес размещения Рк
306	Большая Санкт- Петербургская улица	Пиллар	ОС	1.4x3	3	12.60	16195	Большая Санкт- Петербургская ул., д. 5/1, квартал 104 города

Примечание

Рк – рекламные конструкции;

ОС – отдельно стоящие рекламные конструкции, размещаемые на земельных участках;

НК - рекламные конструкции, размещаемые на зданиях, строениях, сооружениях;

Призма - призмадинамическая конструкция (призмавижн)

Экран - электронное табло (экран)

Стела АЗС - стела на территории автозаправочной станции или за ее пределами

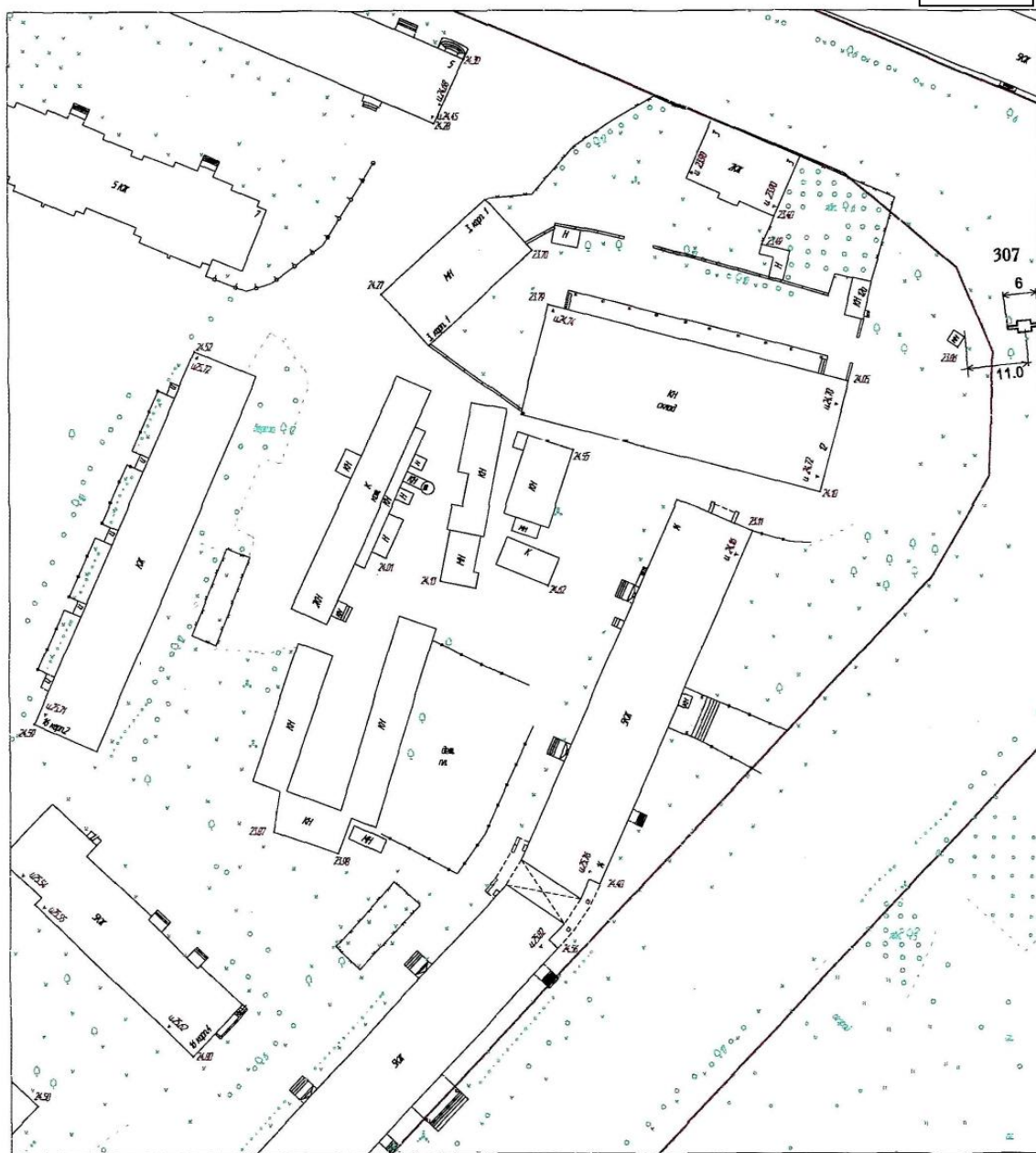
Флагшток - флагшток на отдельно стоящей опоре

Пиллар - пиллар (тумба)

ОП - объемно-пространственный объект

ОН - остановочный навес с сити-форматом

Стенд – афишный стенд



307, Билборд, Псковская улица

п/п/№ Рк по схеме	Адрес Рк	Вид Рк	Тип Рк	Размер Рк	Коли- чество сторон Рк	Общая площадь информационных полей Рк (кв.м)	ID	Ориентировочный адрес размещения Рк
307	Псковская улица	билборд	ОС	6,0*3,0	2	36,00	16196	Псковская ул., д. 10, квартал 130 города

Примечание

Рк – рекламные конструкции;

ОС – отдельно стоящие рекламные конструкции, размещаемые на земельных участках;

НК - рекламные конструкции, размещаемые на зданиях, строениях, сооружениях;

Призма - призмадинамическая конструкция (призмавижн)

Экран - электронное табло (экран)

Стела АЗС - стела на территории автозаправочной станции или за ее пределами

Флагшток - флагшток на отдельно стоящей опоре

Пиллар - пиллар (тумба)

ОП - объемно-пространственный объект

ОН - остановочный навес с сити-форматом

Стенд – афишный стенд



320, Электронное табло (экран), Нехинская улица

308, Стела, Нехинская улица, 43

318, Объемно-пространственный объект, Нехинская улица, 43

п/п/№ Рк по схеме	Адрес Рк	Вид Рк	Тип Рк	Размер Рк	Коли- чество сторон Рк	Общая площадь информационных полей Рк (кв.м)	ID	Ориентировочный адрес размещения Рк
308	Нехинская улица	стела	ОС	1,64*8,00	2	26,24	16201	Нехинская ул., д.43 , квартал 143 города
318	Нехинская улица	оп	ОС	1,4*1,5	2	4,2	16516	Нехинская ул., д.43 , квартал 143 города
320	Нехинская улица	экран	ОС	6,0*3,0	1	18,00	16614	Нехинская ул., д.49

Примечание

Рк – рекламные конструкции;

ОС – отдельно стоящие рекламные конструкции, размещаемые на земельных участках;

НК - рекламные конструкции, размещаемые на зданиях, строениях, сооружениях;

Призма - призмадинамическая конструкция (призмавижн)

Экран - электронное табло (экран)

Стела АЗС - стела на территории автозаправочной станции или за ее пределами

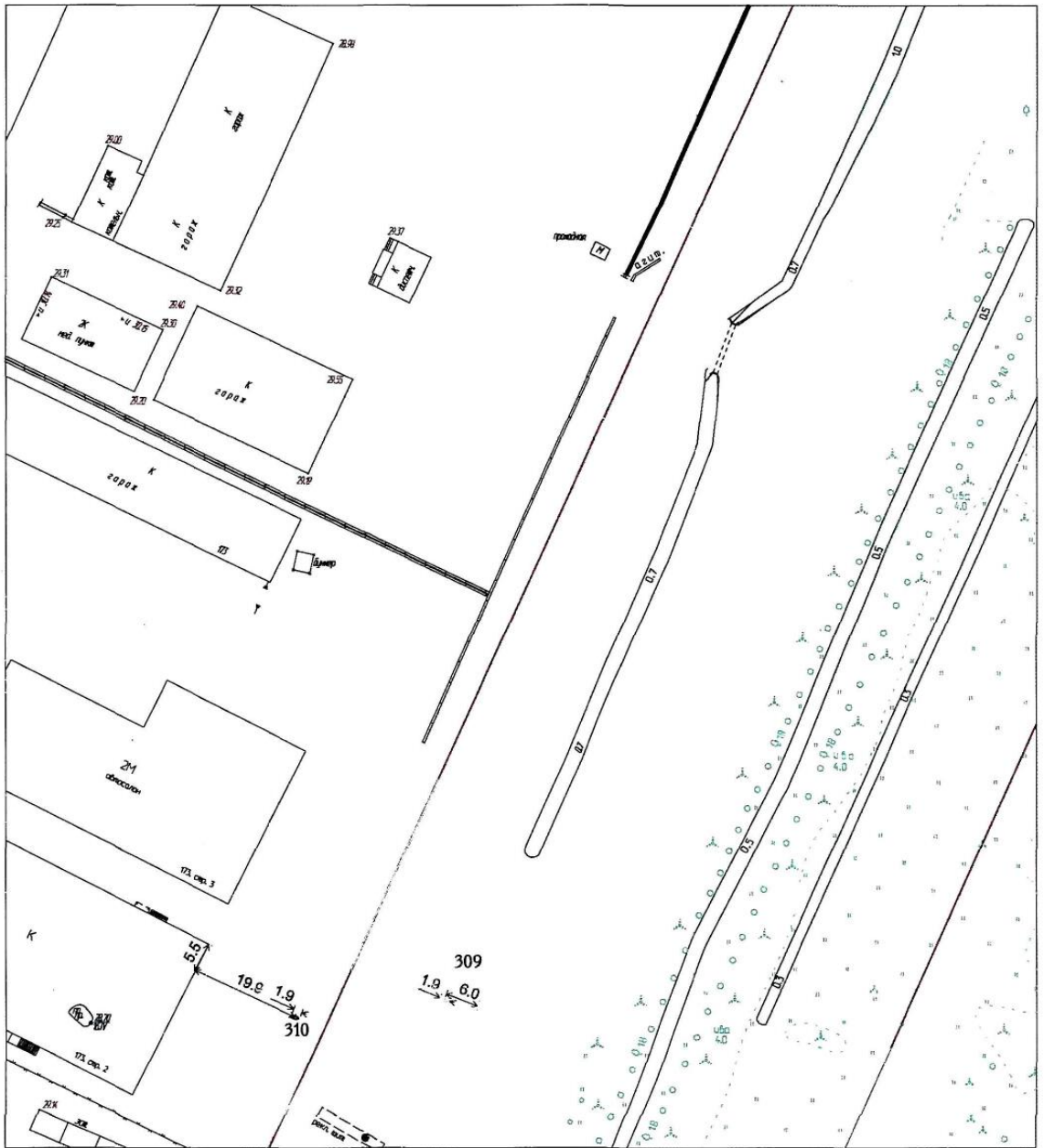
Флагшток - флагшток на отдельно стоящей опоре

Пиллар - пиллар (тумба)

ОП - объемно-пространственный объект

ОН - остановочный навес с сити-форматом

Стенд – афишный стенд



309, Стела, Большая Санкт-Петербургская улица
 310, Стела, Большая Санкт-Петербургская улица

п/п/№ Рк по схеме	Адрес Рк	Вид Рк	Тип Рк	Размер Рк	Коли- чество сторон Рк	Общая площадь информационных полей Рк (кв.м)	ID	Ориентировочный адрес размещения Рк
309	Большая Санкт-Петербургская улица	стела	ОС	1,9*0,9	2	3,42	16214	Большая Санкт-Петербургская ул., д. 173, квартал 243 города
310	Большая Санкт-Петербургская улица	стела	ОС	0,3*1,4	2	0.84	16215	Большая Санкт-Петербургская ул., д. 173, квартал 243 города

Примечание

Рк – рекламные конструкции;

ОС – отдельно стоящие рекламные конструкции, размещаемые на земельных участках;

НК - рекламные конструкции, размещаемые на зданиях, строениях, сооружениях;

Призма - призмадинамическая конструкция (призмавижн)

Экран - электронное табло (экран)

Стела АЗС - стела на территории автозаправочной станции или за ее пределами

Флагшток - флагшток на отдельно стоящей опоре

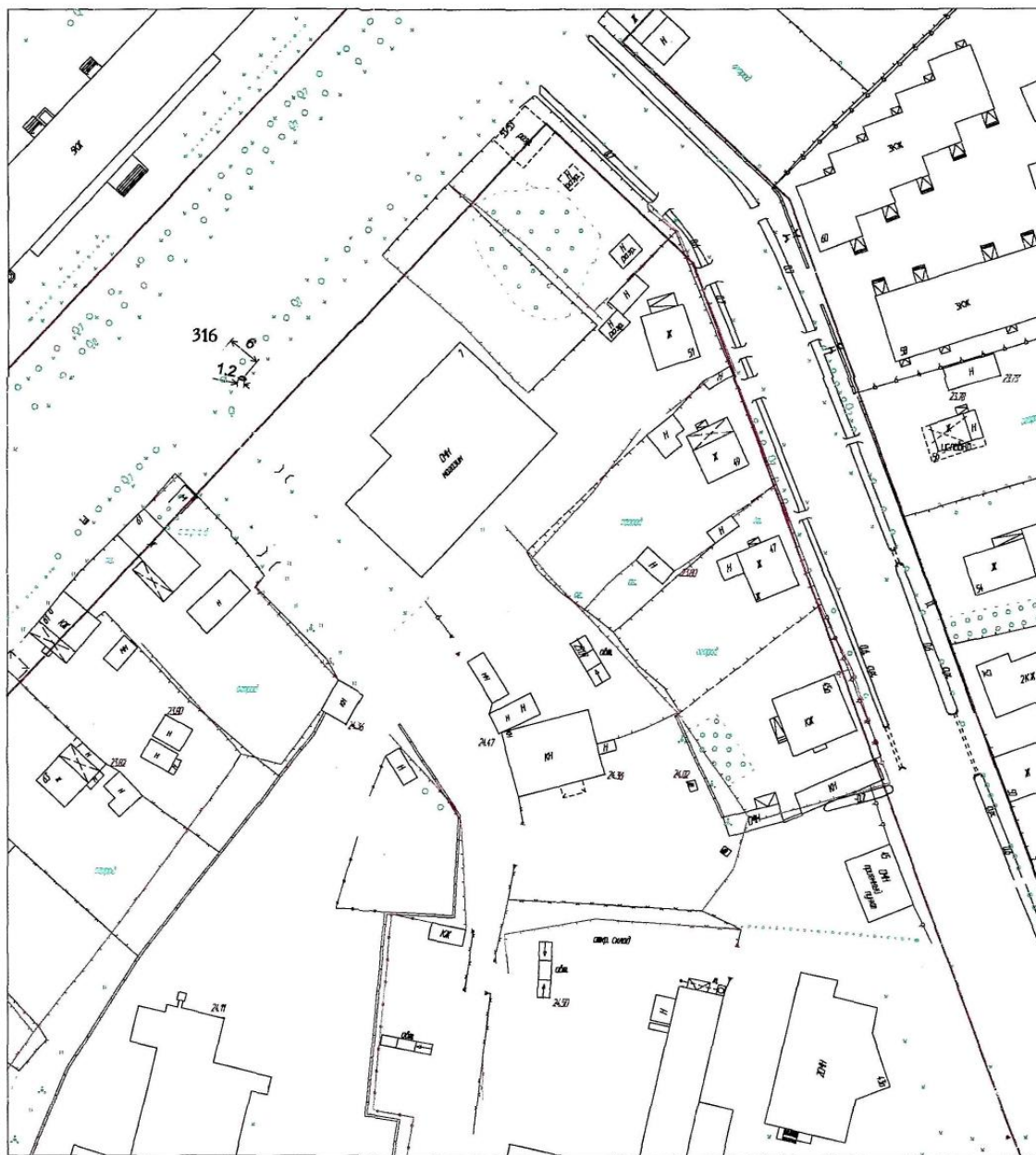
Пиллар - пиллар (тумба)

ОП - объемно-пространственный объект

ОН - остановочный навес с сити-форматом

Стенд – афишный стенд

КАРТА РАЗМЕЩЕНИЯ РЕКЛАМНЫХ КОНСТРУКЦИЙ



316, Стела, Псковская улица

п/п/№ Рк по схеме	Адрес Рк	Вид Рк	Тип Рк	Размер Рк	Коли- чество сторон Рк	Общая площадь информационных полей Рк (кв.м)	ID	Ориентировочный адрес размещения Рк
316	Псковская улица	стела	ОС	1,2*2,5	3	9,00	16434	Псковская ул. д.7

Примечание

Рк – рекламные конструкции;

ОС – отдельно стоящие рекламные конструкции, размещаемые на земельных участках;

НК - рекламные конструкции, размещаемые на зданиях, строениях, сооружениях;

Призма - призмадинамическая конструкция (призмавижн)

Экран - электронное табло (экран)

Стела АЗС - стела на территории автозаправочной станции или за ее пределами

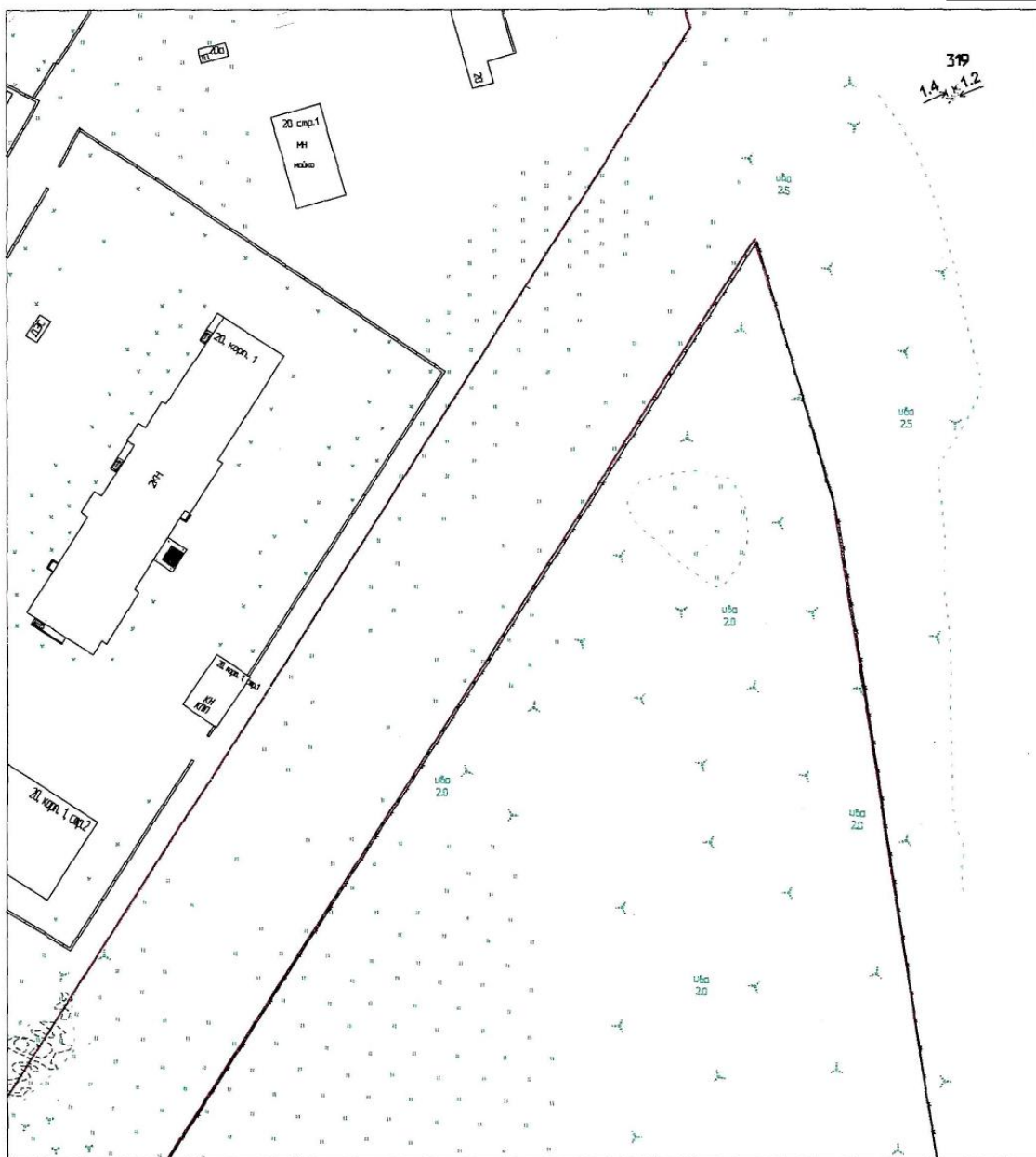
Флагшток - флагшток на отдельно стоящей опоре

Пиллар - пиллар (тумба)

ОП - объемно-пространственный объект

ОН - остановочный навес с сити-форматом

Стенд – афишный стенд



319. Об*емно пространственный об*ект, Державина улица

п/п/№ Рк по схеме	Адрес Рк	Вид Рк	Тип Рк	Размер Рк	Коли- чество сторон Рк	Общая площадь информационных полей Рк (кв.м)	ID	Ориентировочный адрес размещения Рк
319	Державина улица	ОП	ОС	1.4*1.5	2	4.2	16517	Державина ул.д.23, квартал 23 города

Примечание

Рк – рекламные конструкции;

ОС – отдельно стоящие рекламные конструкции, размещаемые на земельных участках;

НК - рекламные конструкции, размещаемые на зданиях, строениях, сооружениях;

Призма - призмадинамическая конструкция (призмавижн)

Экран - электронное табло (экран)

Стела АЗС - стела на территории автозаправочной станции или за ее пределами

Флагшток - флагшток на отдельно стоящей опоре

Пиллар - пиллар (тумба)

ОП - объемно-пространственный объект

ОН - остановочный навес с сити-форматом

Стенд – афишный стенд



321. Объемно-пространственный объект, Ломоносова улица

п/п/№ Рк по схеме	Адрес Рк	Вид Рк	Тип Рк	Размер Рк	Коли- чество сторон Рк	Общая площадь информационных полей Рк (кв.м)	ID	Ориентировочный адрес размещения Рк
321	Ломоносова улица	ОП	ОС	6.0*3.0	2	36.00	16674	Ломоносова ул.возле парка Юности, квартал 7 города

Примечание

Рк – рекламные конструкции;

ОС – отдельно стоящие рекламные конструкции, размещаемые на земельных участках;

НК - рекламные конструкции, размещаемые на зданиях, строениях, сооружениях;

Призма - призмадинамическая конструкция (призмавижн)

Экран - электронное табло (экран)

Стела АЗС - стела на территории автозаправочной станции или за ее пределами

Флагшток - флагшток на отдельно стоящей опоре

Пиллар - пиллар (тумба)

ОП - объемно-пространственный объект

ОН - остановочный навес с сити-форматом

Стенд – афишный стенд



327. Стела, Нехинская улица

п/п/№ Рк по схеме	Адрес Рк	Вид Рк	Тип Рк	Размер Рк	Коли- чество сторон Рк	Общая площадь информационных полей Рк (кв.м)	ID	Ориентировочный адрес размещения Рк
327	Нехинская улица	стела	ОС	1.4x1.5	2	4.2	16974	Нехинская ул., д. 41, квартал 143 города

Примечание

Рк – рекламные конструкции;

ОС – отдельно стоящие рекламные конструкции, размещаемые на земельных участках;

НК - рекламные конструкции, размещаемые на зданиях, строениях, сооружениях;

Призма - призмадинамическая конструкция (призмавижн)

Экран - электронное табло (экран)

Стела АЗС - стела на территории автозаправочной станции или за ее пределами

Флагшток - флагшток на отдельно стоящей опоре

Пиллар - пиллар (тумба)

ОП - объемно-пространственный объект

ОН - остановочный навес с сити-форматом

Стенд – афишный стенд

КАРТА РАЗМЕЩЕНИЯ РЕКЛАМНЫХ КОНСТРУКЦИЙ



- 152. Билборд, Кучетова улица
- 157. Билборд, Кучетова улица
- 328. Билборд, Кучетова улица

п/п/№ Рк по схеме	Адрес Рк	Вид Рк	Тип Рк	Размер Рк	Коли- чество сторон Рк	Общая площадь информационных полей Рк (кв.м)	ID	Ориентировочный адрес размещения Рк
152	Кочетова улица	Билборд	ОС	6x3	2	36.00	1227	ул. Кочетова, д. 26, корп. 1, микрорайон 14 города
157	Кочетова улица	Билборд	ОС	6x3	2	36.00	1241	ул. Кочетова, д. 33, микрорайон 8 города
328	Кочетова улица	Билборд	ОС	6x3	2	36.00	1451	ул. Кочетова, д. 26, микрорайон 14 города

Примечание

Рк – рекламные конструкции;

ОС – отдельно стоящие рекламные конструкции, размещаемые на земельных участках;

НК - рекламные конструкции, размещаемые на зданиях, строениях, сооружениях;

Призма - призмадинамическая конструкция (призмавижн)

Экран - электронное табло (экран)

Стела АЗС - стела на территории автозаправочной станции или за ее пределами

Флагшток - флагшток на отдельно стоящей опоре

Пиллар - пиллар (тумба)

ОП - объемно-пространственный объект

ОН - остановочный навес с сити-форматом

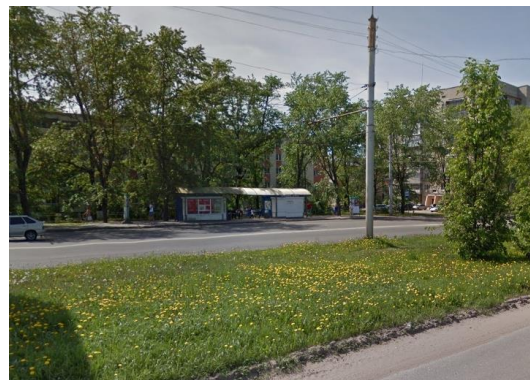
Стенд – афишный стенд

Приложение № 5
к постановлению Администрации
Великого Новгорода
от №

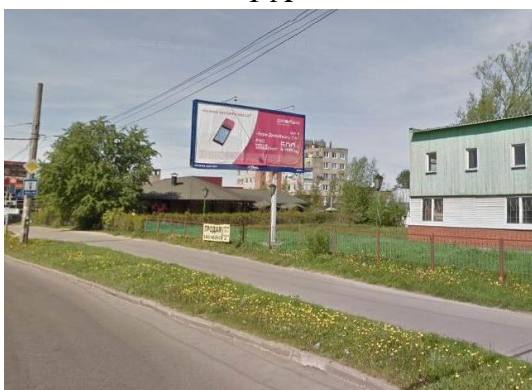
ФОТОТАБЛИЦА



1 А



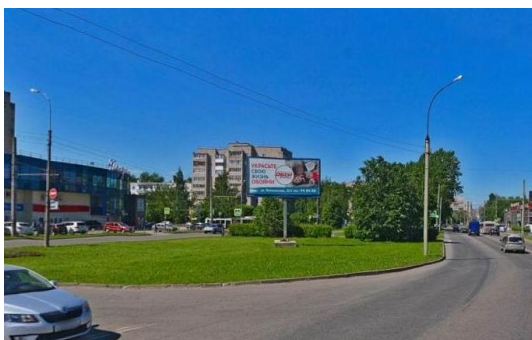
1 Б



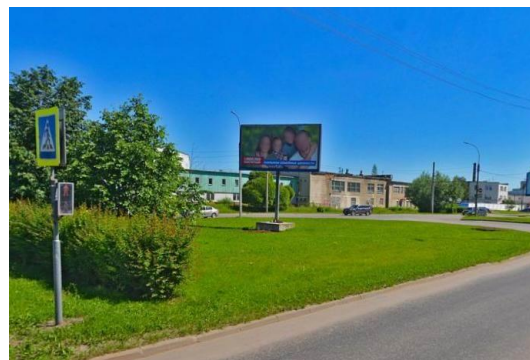
2 А



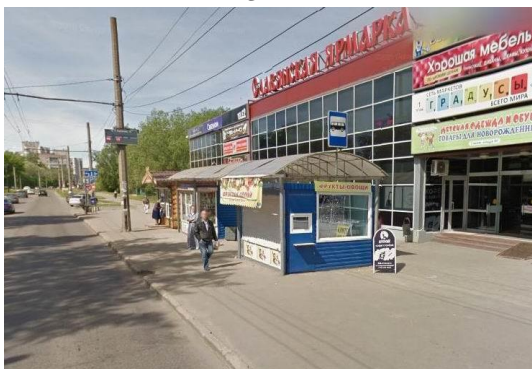
2 Б



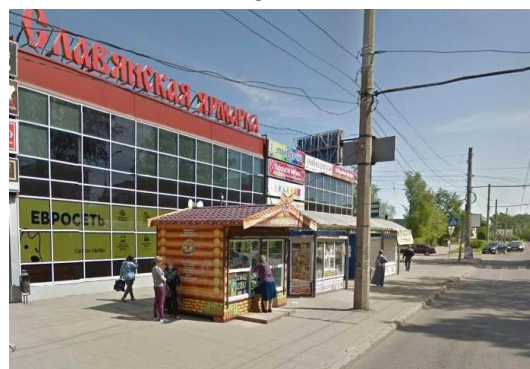
3 А



3 Б



4 А



4 Б



5 А



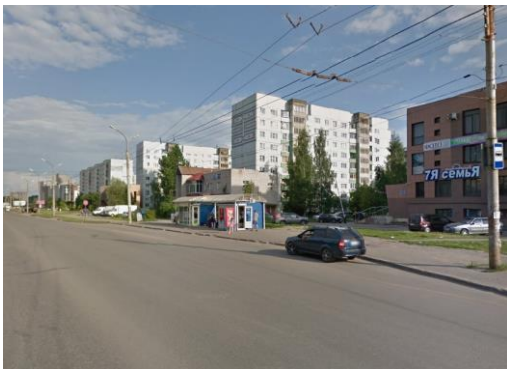
5 Б



6 А



6 Б



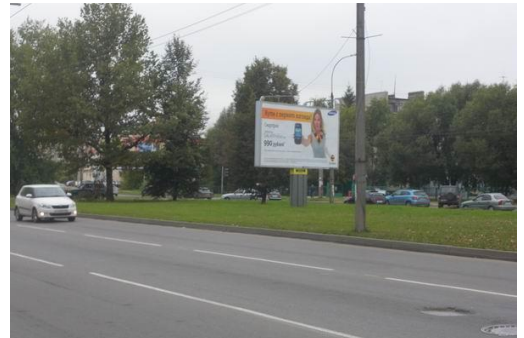
7 А



7 Б



8 А



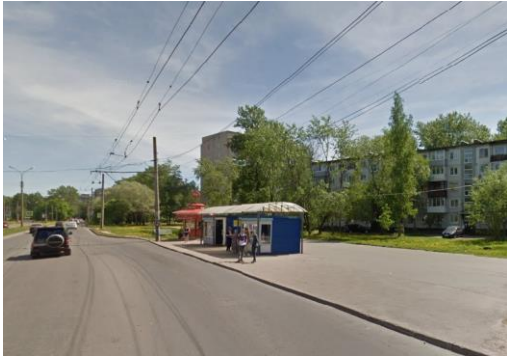
8 Б



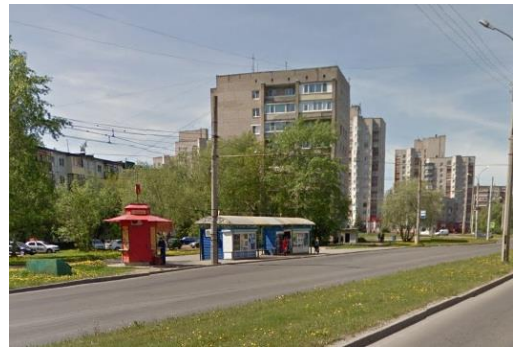
9 А



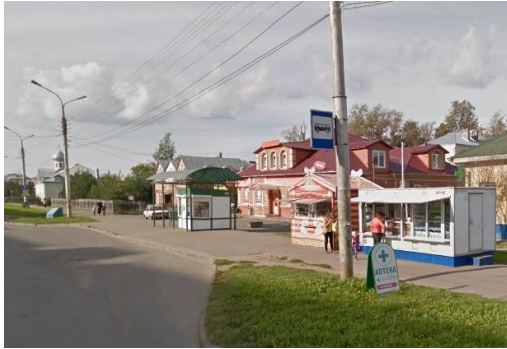
9 Б



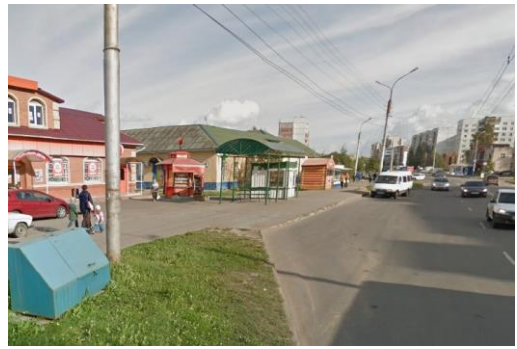
10 А



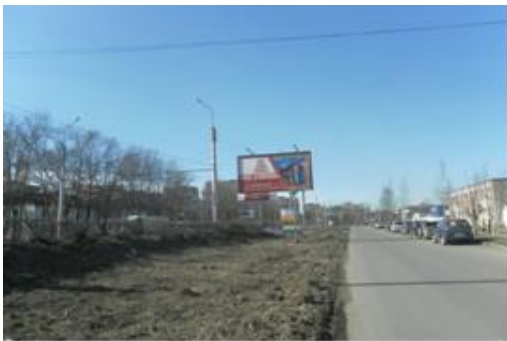
10 Б



11 А



11 Б



12А



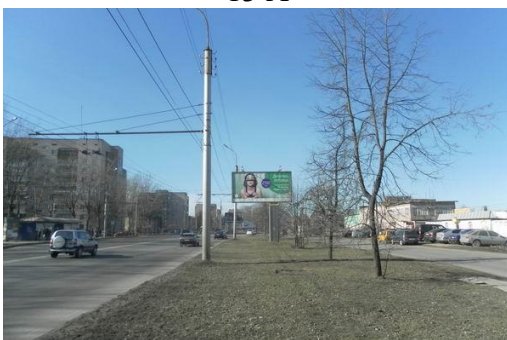
12 Б



13 А



13 Б



14 А



14 Б



15 А



15 Б



16 А



16 Б



17 А



17 Б



18 А



18 Б



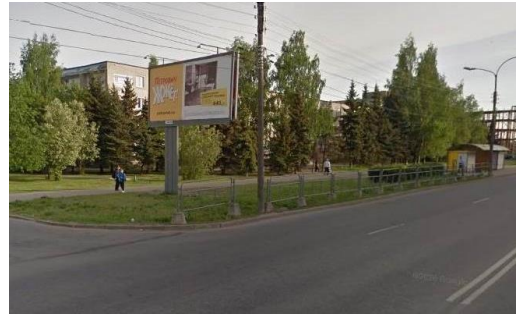
19 А



19 Б



20 А



20 Б



21 А



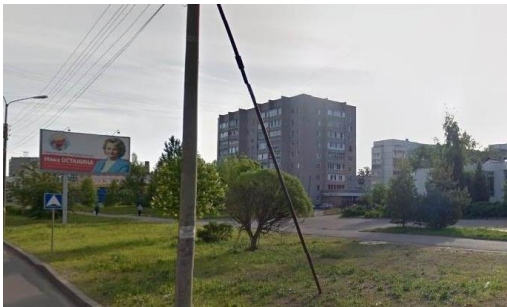
21 Б



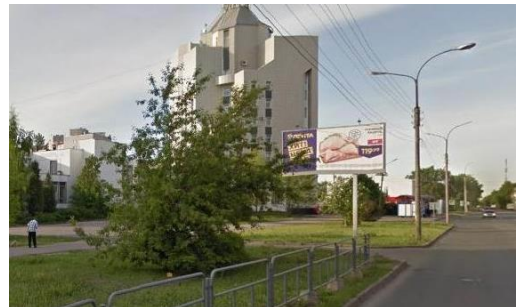
22 А



22 Б



23 А



23 Б



24 А



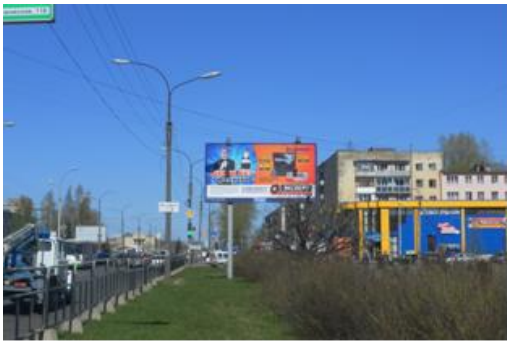
24 Б



25 А



25 Б



26 А



26 Б



27 А



27 Б



28 А



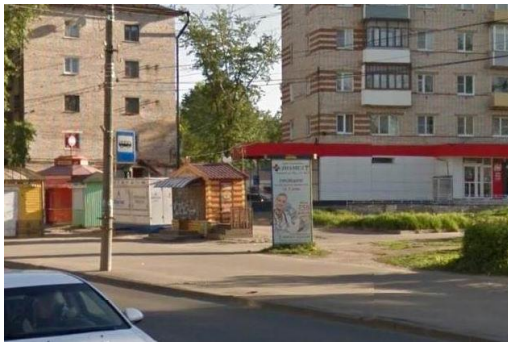
28 Б



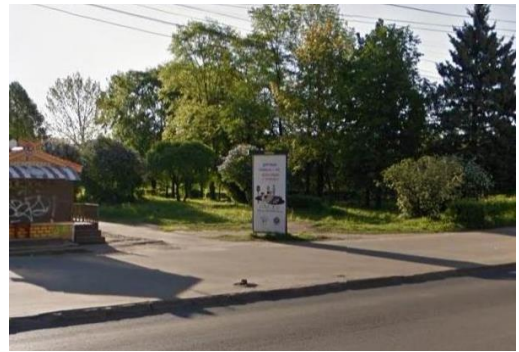
29 А



29 Б



30 А



30 Б



31 А



31 Б



32 А



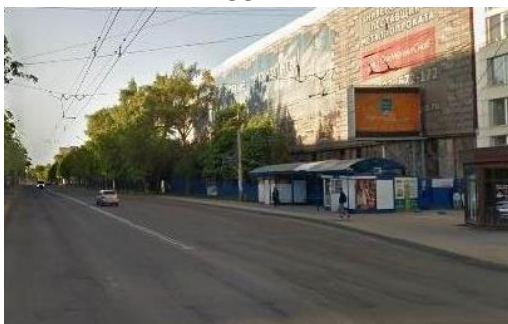
32 Б



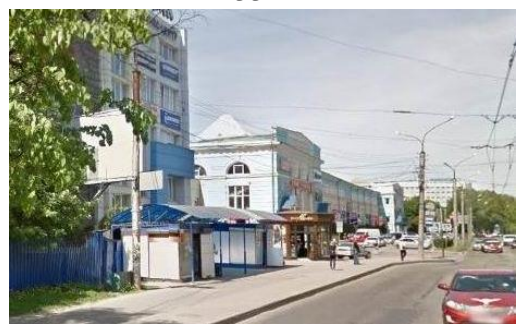
33 А



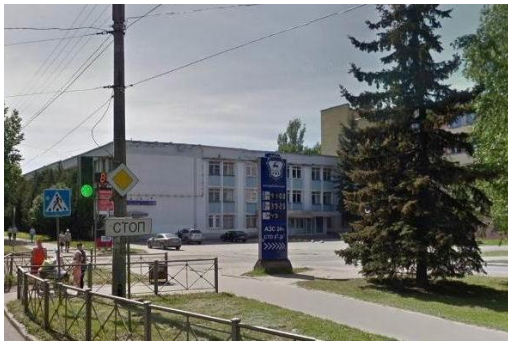
33 Б



34 А



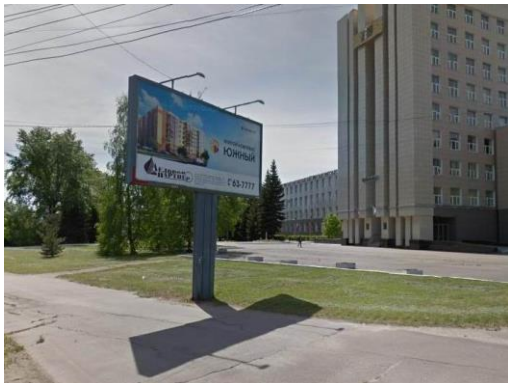
34 Б



35 А



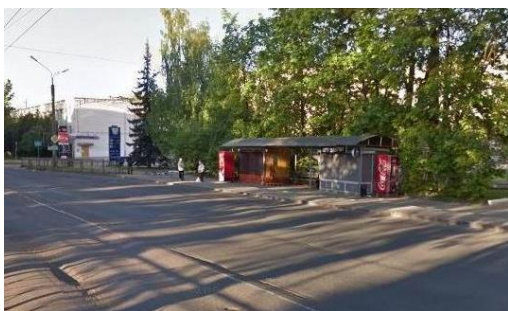
35 Б



36 А



36 Б



37 А



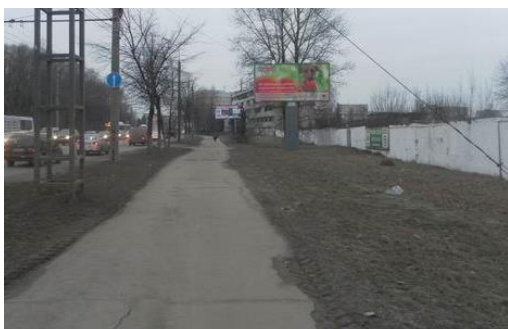
37 Б



38 А



38 Б



39 А



39 Б



40 А



40 Б



41 А



41 Б



42 А



42 Б



43 А



43 Б



44 А



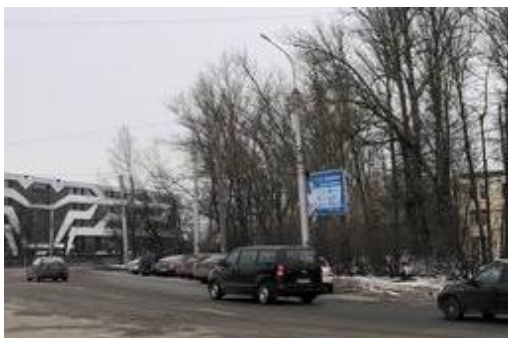
44 Б



45 А



45 Б



46 А



46 Б



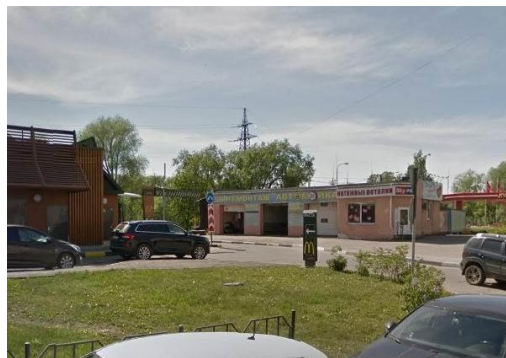
47 А



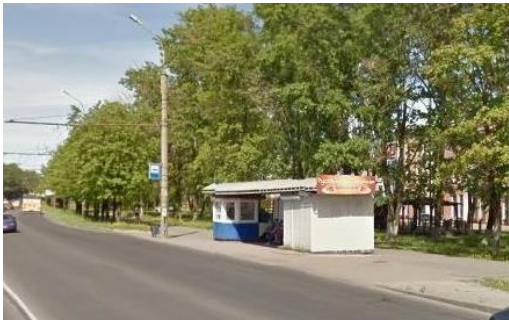
47 Б



48 А



48 Б



49 А



49 Б



50 А



50 Б



51 А



51 Б



52 А



52 Б



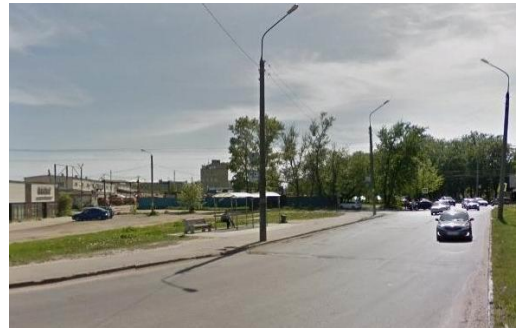
53 А



53 Б



54 А



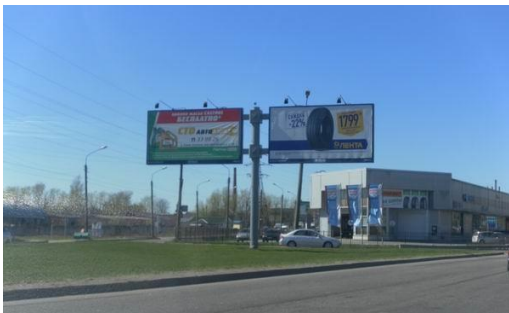
54 Б



55 А



55 Б



56 А



56 Б



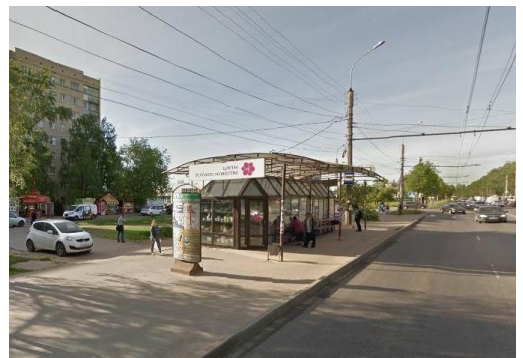
57 А



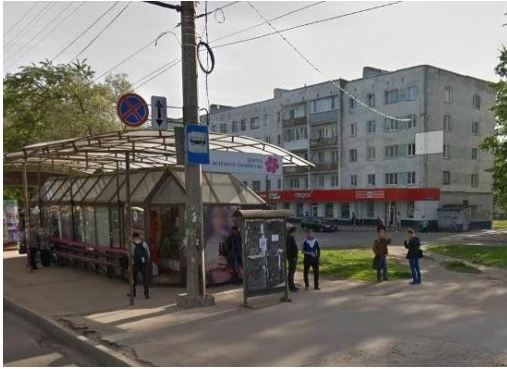
57 Б



58 А



58 Б



59 А



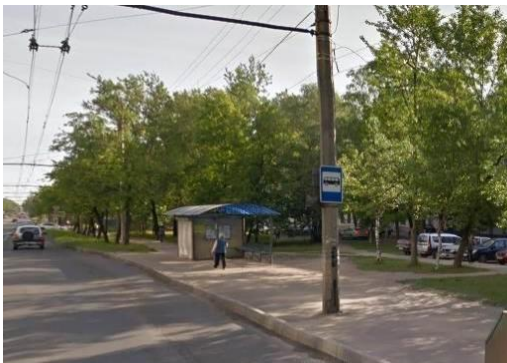
59 Б



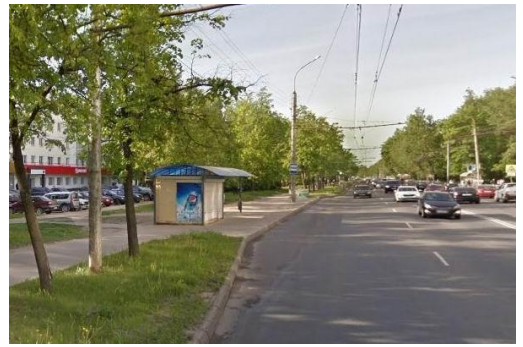
60 А



60 Б



61 А



61 Б



62 А



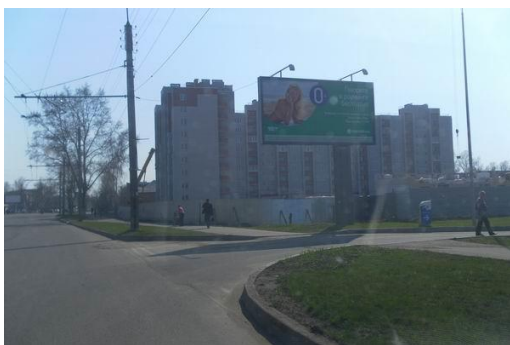
62 Б



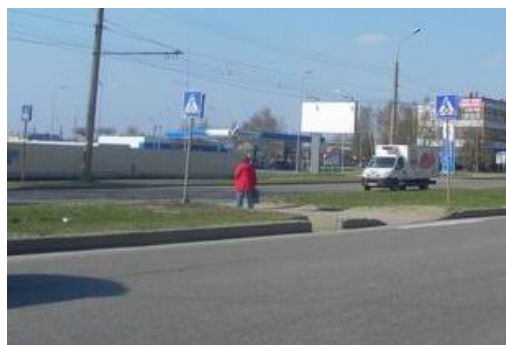
63 А



63 Б



64 А



64 Б



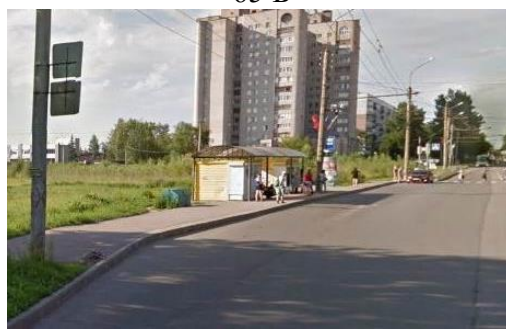
65 А



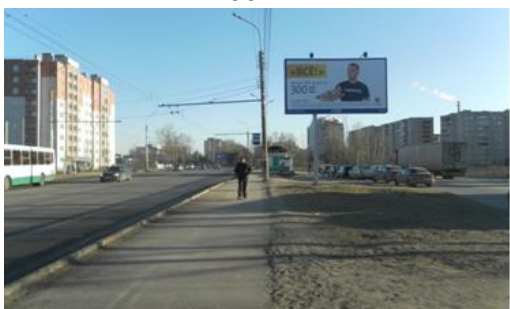
65 Б



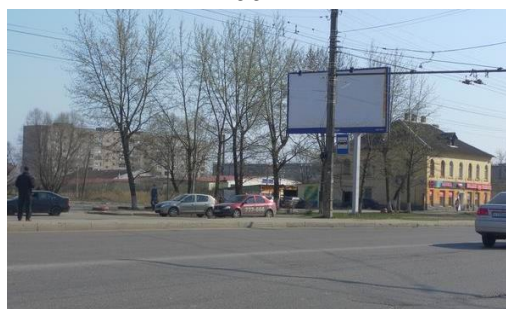
66 А



66 Б



67 А



67 Б



68 А



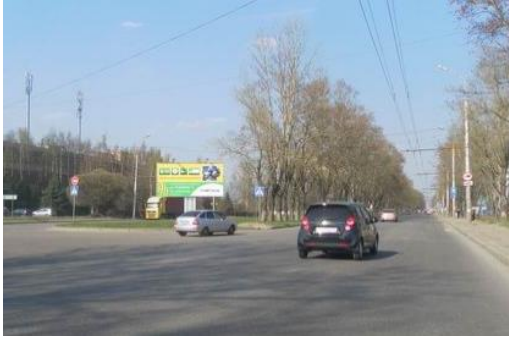
68 Б



69 А



69 Б



70 А



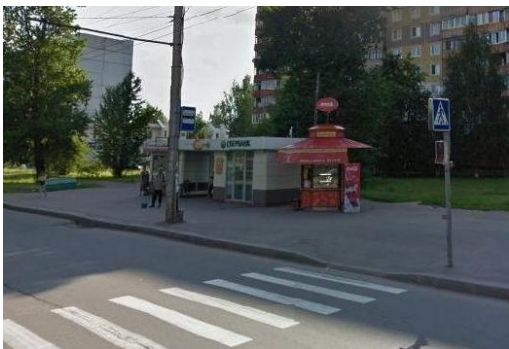
70 Б



71 А



71 Б



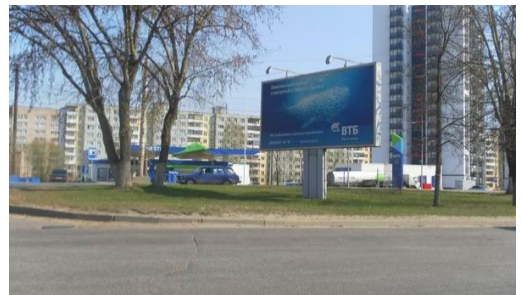
72 А



72 Б



73 А



73 Б



74 А



74 Б



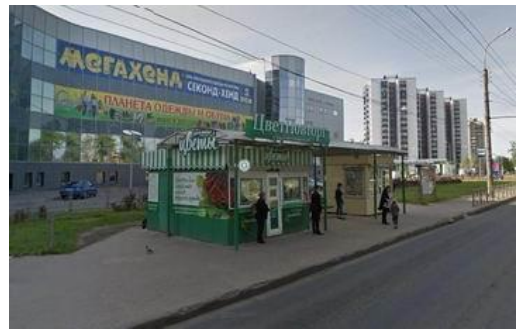
75 А



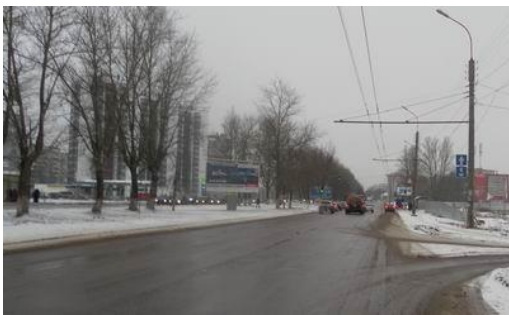
75 Б



76 А



76 Б



77 А



77 Б



78 А



78 Б



79 А



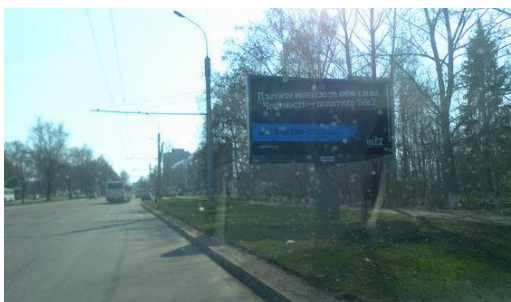
79 Б



80 А



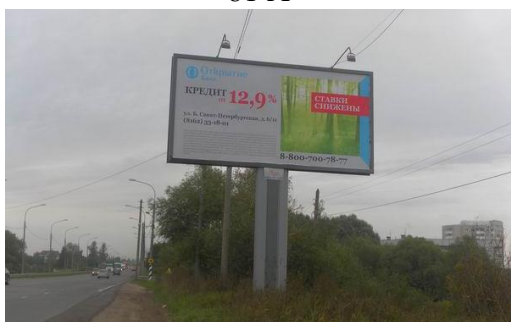
80 Б



81 А



81 Б



82 А



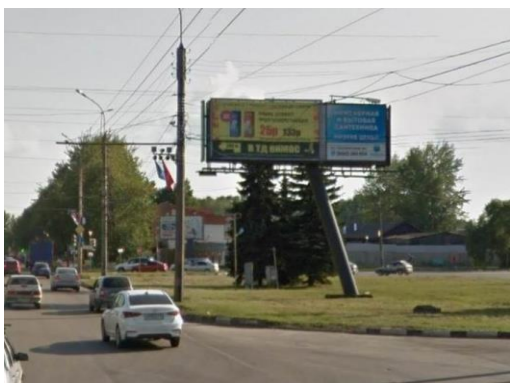
82 Б



83 А



83 Б



84 А



84 Б



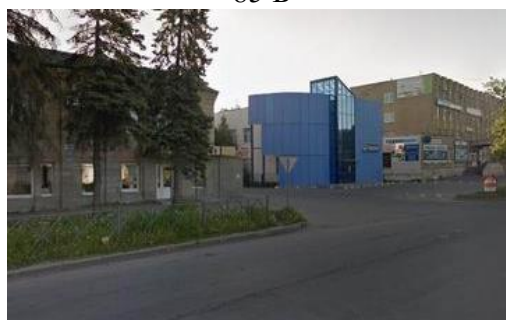
85 А



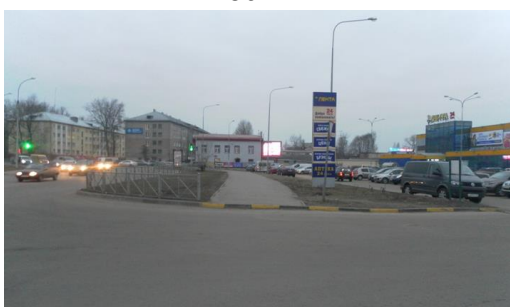
85 Б



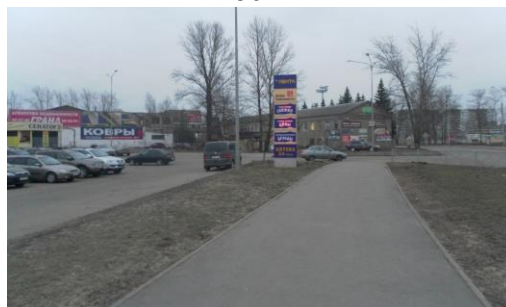
86 А



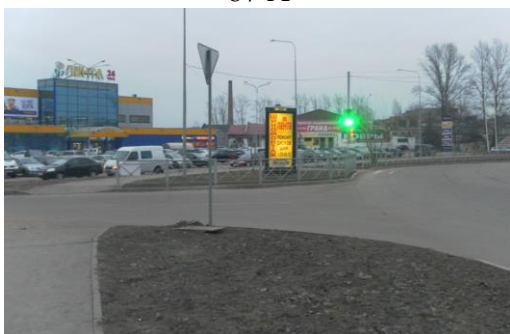
86 Б



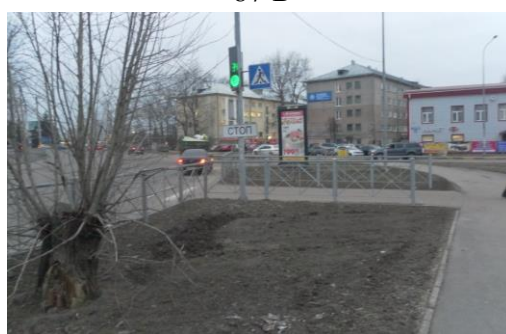
87 А



87 Б



88 А



88 Б



89 А



89 Б



90 А



90 Б



91 А



91 Б



92 А



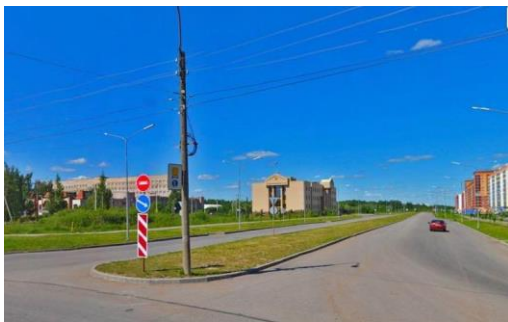
92 Б



93 А



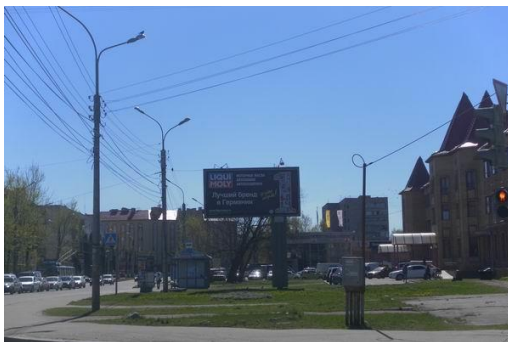
93 Б



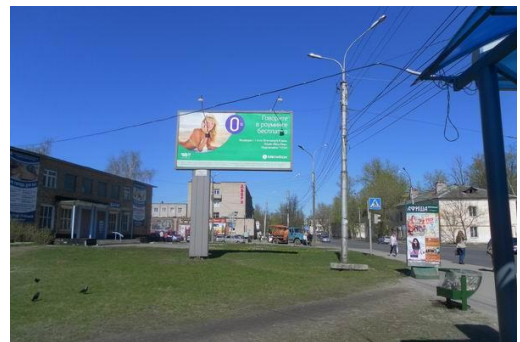
94 А



94 Б



95 А



95 Б



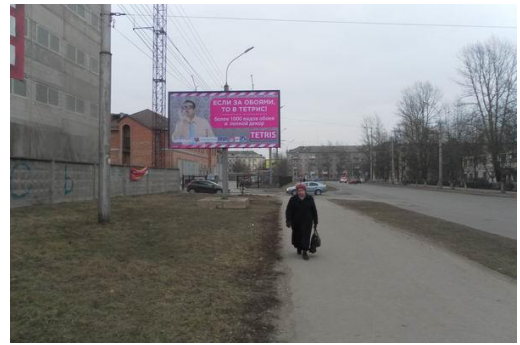
96 А



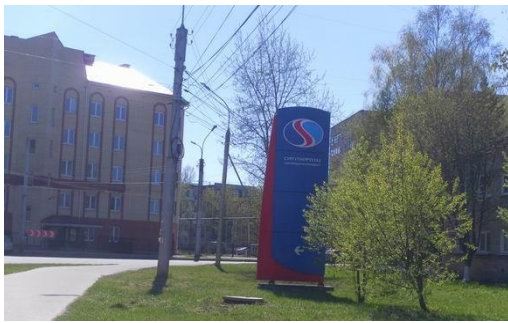
96 Б



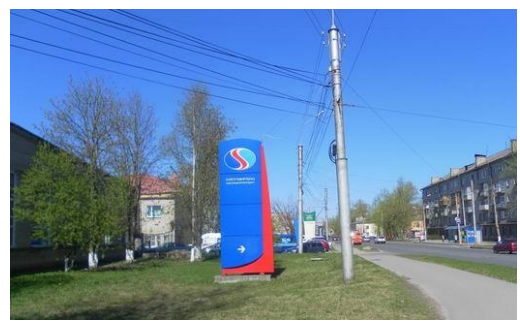
97 А



97 Б



98 А



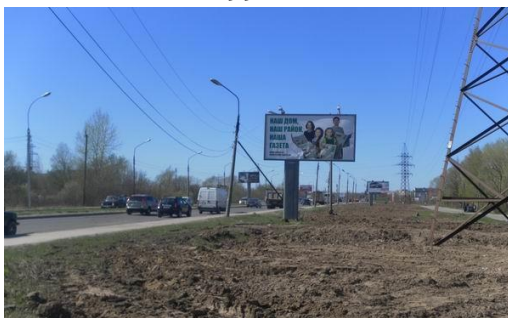
98 Б



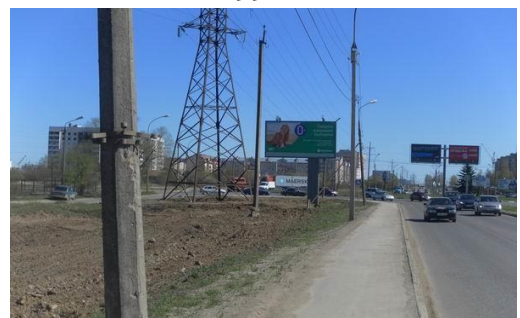
99 А



99 Б



100 А



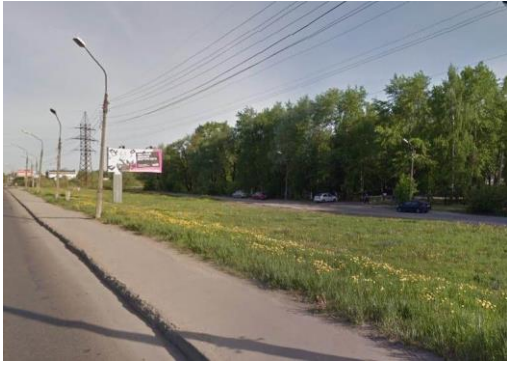
100 Б



101 А



101 Б



102 А



102 Б



103 А



103 Б



104 А



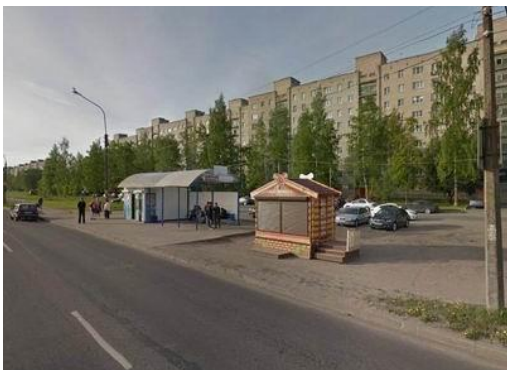
104 Б



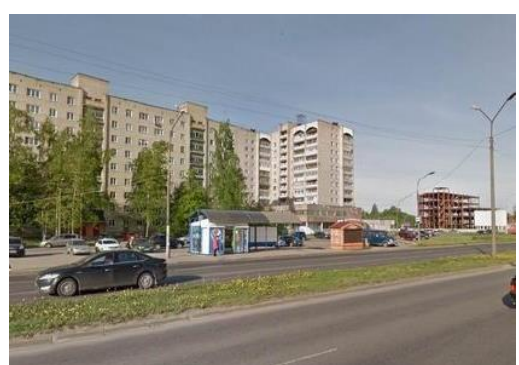
105 А



105 Б



106 А



106 Б



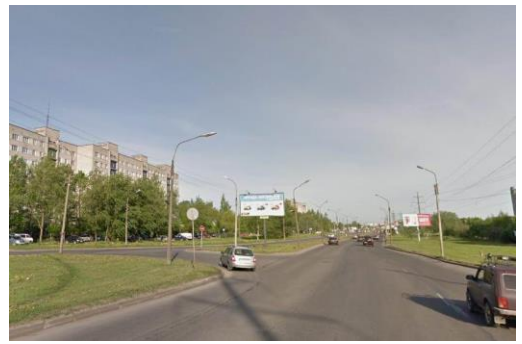
107 A



107 Б



108 A



108 Б



109 A



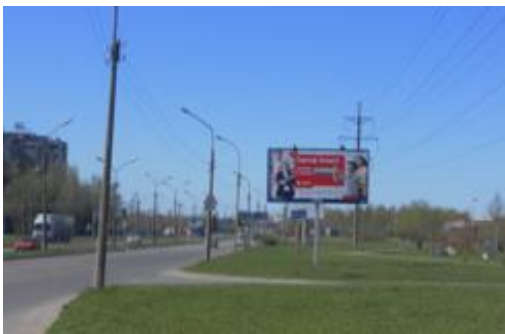
109 Б



110 A



110 Б



111 A



111 A



112 А



112 Б



113 А



113 Б



114 А



114 Б



115 А



115 Б



116 А



116 Б



117 А



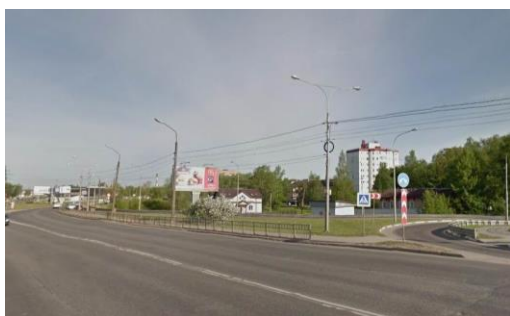
117 Б



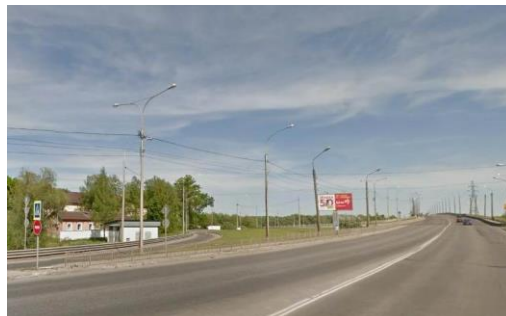
118 А



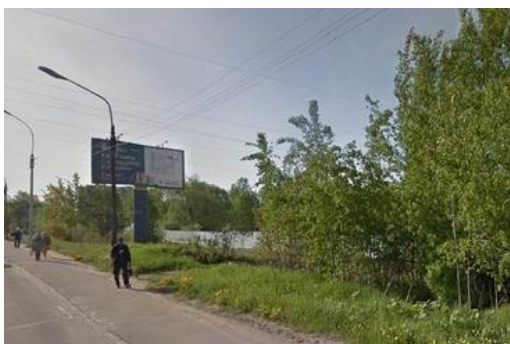
118 Б



119 А



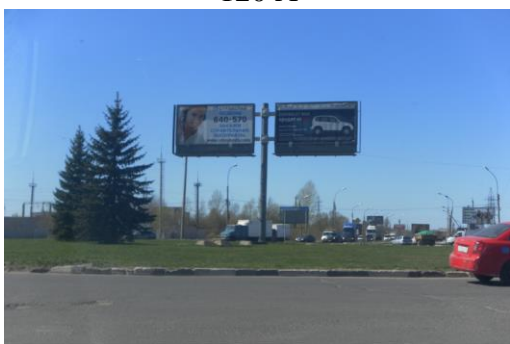
119 Б



120 А



120 Б



121 А



121 Б



122 A



122 Б



123 A



123 Б



124 A



124 Б



125 A



125 Б



126 A



126 Б



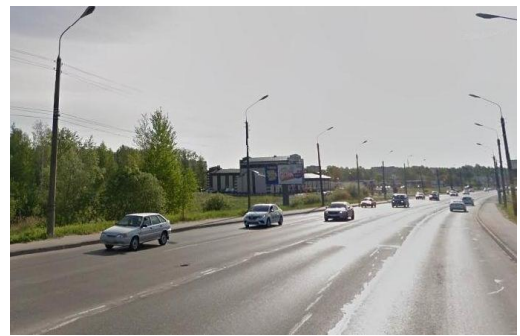
127 А



127 Б



128 А



128 Б



129 А



129 Б



130 А



130 Б



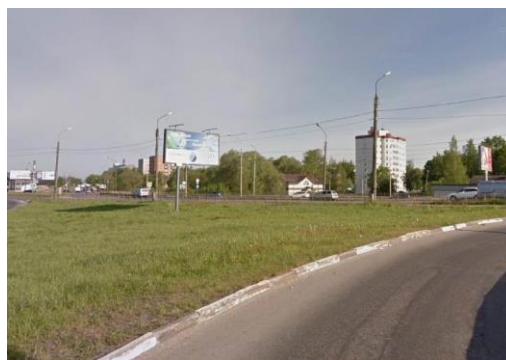
131 А



131 Б



132 А



132 Б



133 А



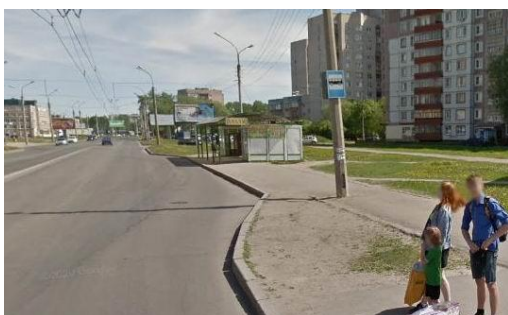
133 Б



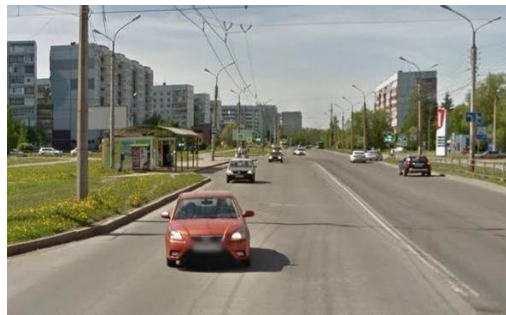
134 А



134 Б



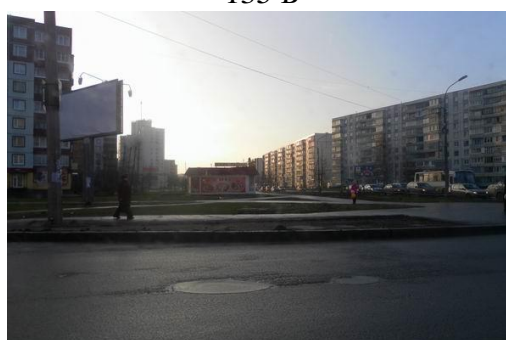
135 А



135 Б



136 А



136 Б



137 А



137 Б



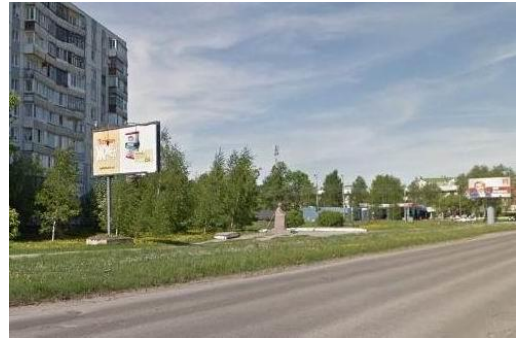
138 А



138 Б



139 А



139 Б



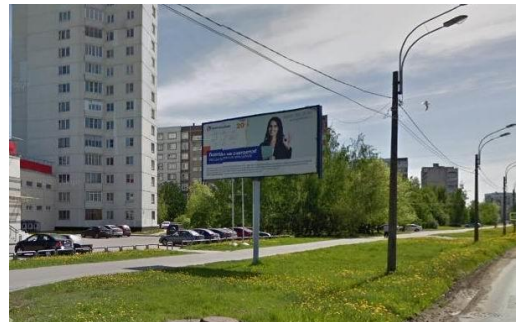
140 А



140 Б



141 А



141 Б



142 А



142 Б



143 А



143 Б



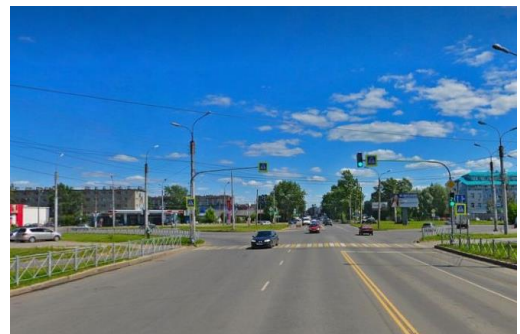
144 А



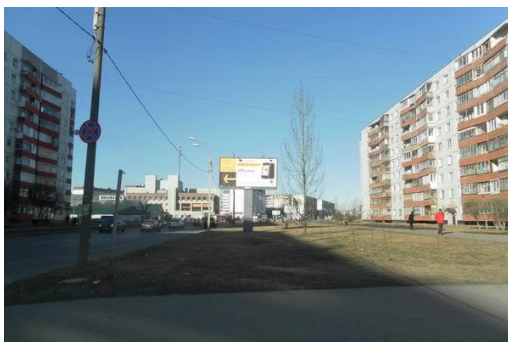
144 Б



145 А



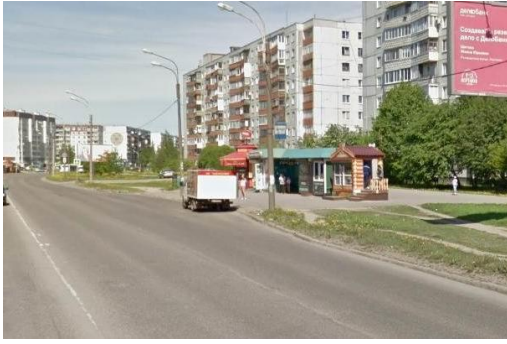
145 Б



146 А



146 Б



147 A



147 B



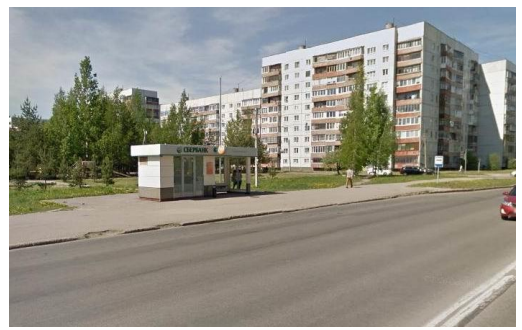
148 A



148 B



149 A



149 B



150 A



150 B



151 A



151 B



152 А



152 Б



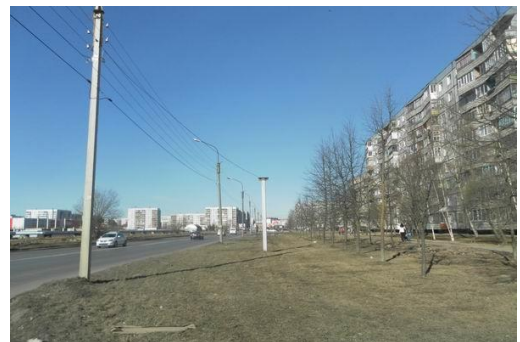
153 А



153 Б



154 А



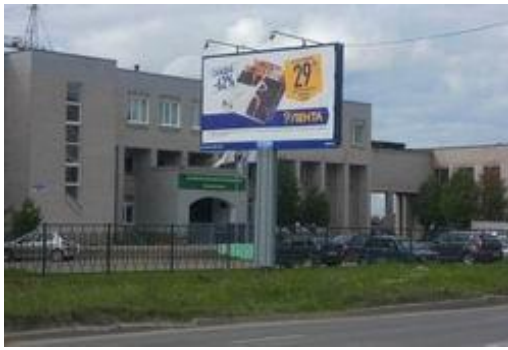
154 Б



155 А



155 Б



156 А



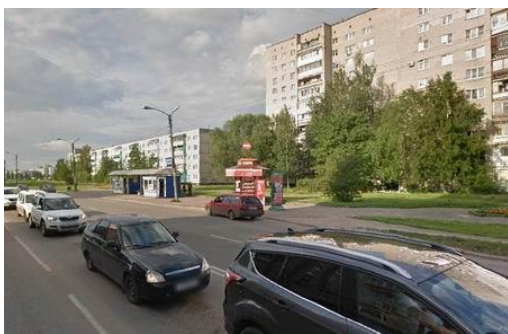
156 Б



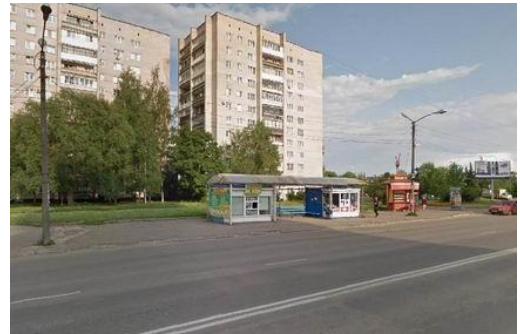
157 А



157 Б



158 А



158 Б



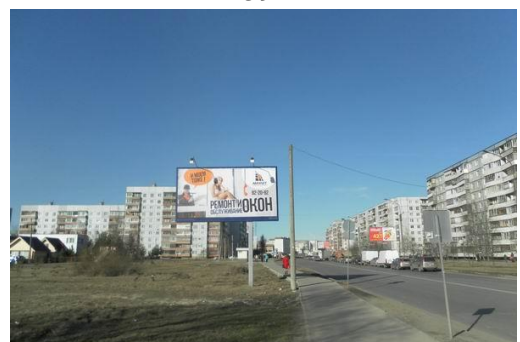
159 А



159 Б



160 А



160 Б



161 A



161 Б



162 A



162 Б



163 A



163 Б



164 A



164 Б



165 A



165 Б



166 A



166 Б



167 A



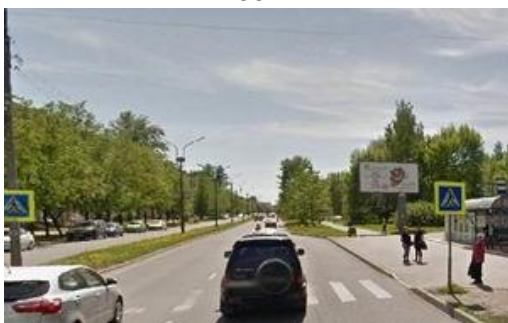
167 Б



168 A



168 Б



169 A



169 Б



170 A



170 Б



171 A



171 Б



172 A



172 Б



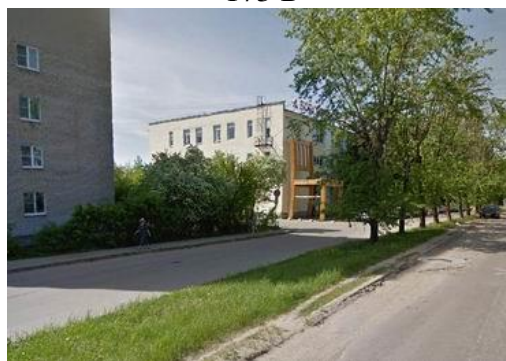
173 A



173 Б



174 A



174 Б



175 A



175 Б



176 А



176 Б



177 А



177 Б



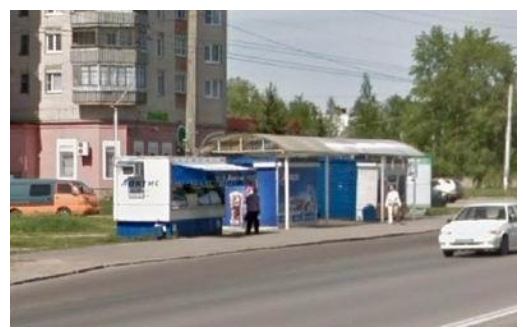
178 А



178 Б



179 А



179 Б



180 А



180 Б



181 А



181 Б



182 А



182 Б



183 А



183 Б



184 А



184 Б



185 А



185 Б



186 А



186 Б



187 А



187 Б



188 А



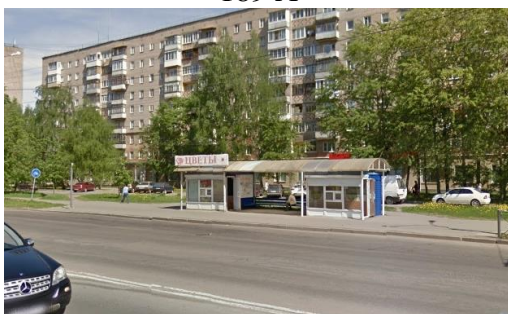
188 Б



189 А



189 Б



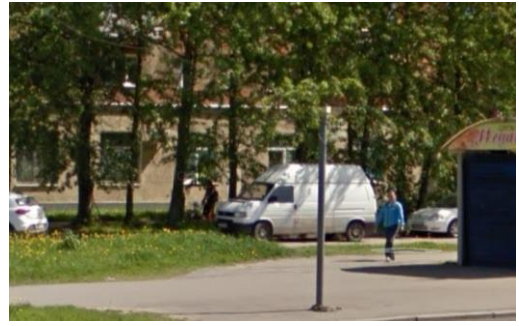
190 А



190 Б



191 А



191 Б



192 А



192 Б



193 А



193 Б



194 А



194 Б



195 А



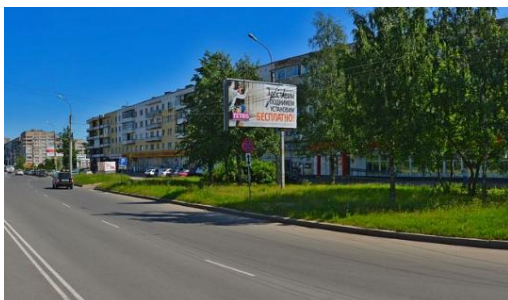
195 Б



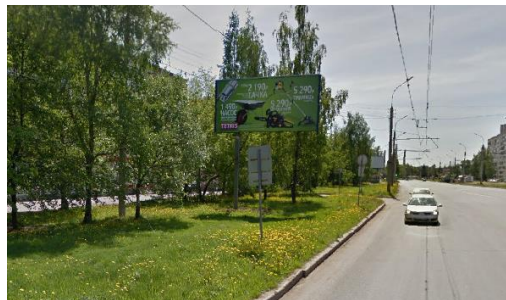
196 А



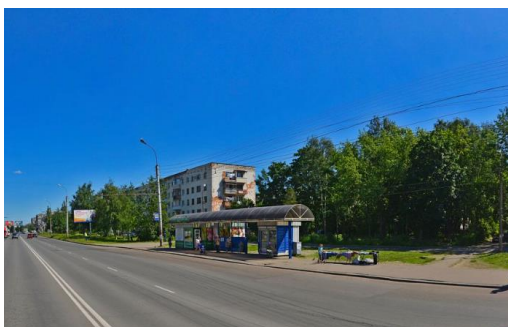
196 Б



197 А



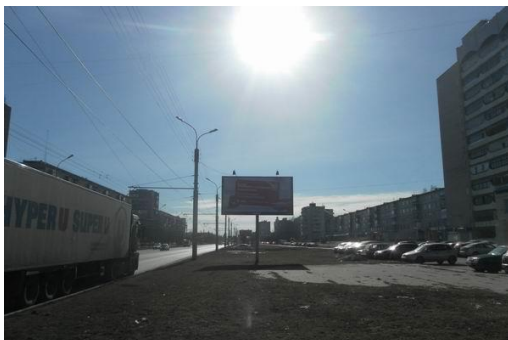
197 Б



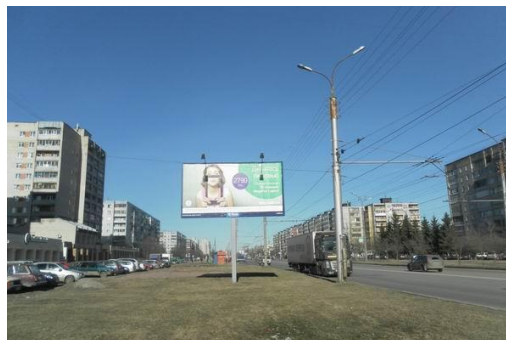
198 А



198 Б



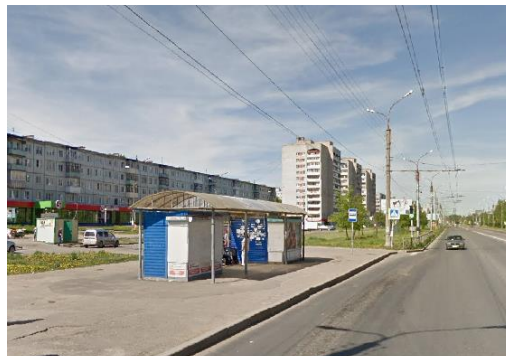
199 А



199 Б



200 А



200 Б



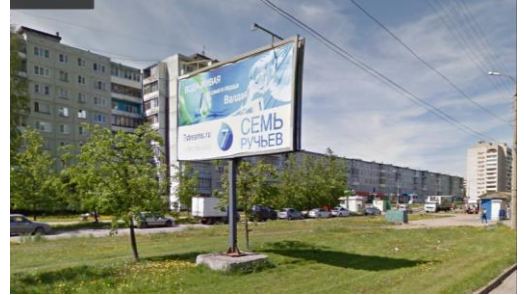
201 А



201 Б



202 А



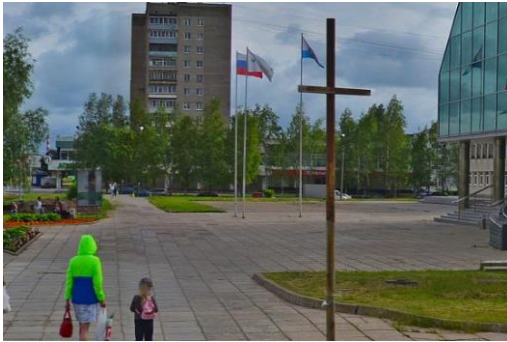
202 Б



203 А



203 Б



204 А



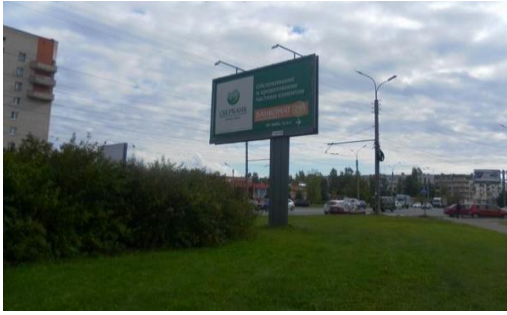
204 Б



205 А



205 Б



206 А



206 Б



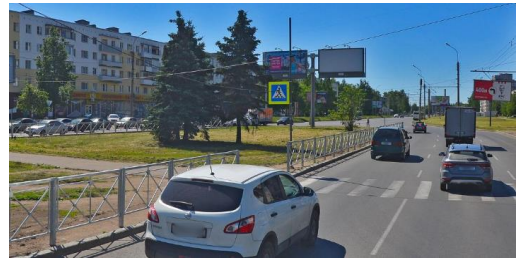
207 А



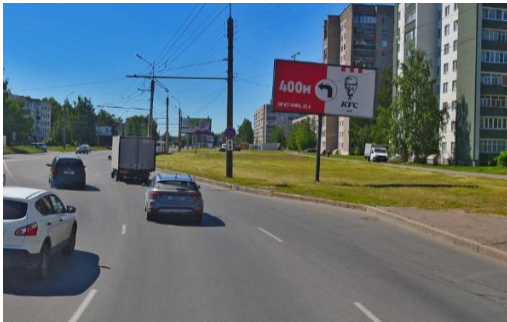
207 Б



208 А



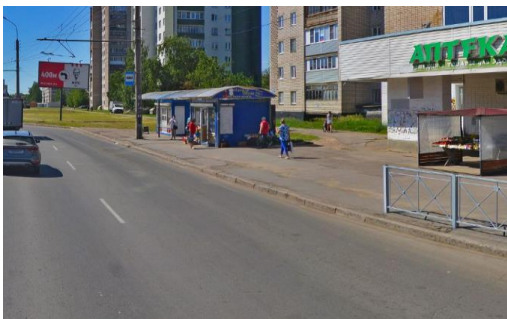
208 Б



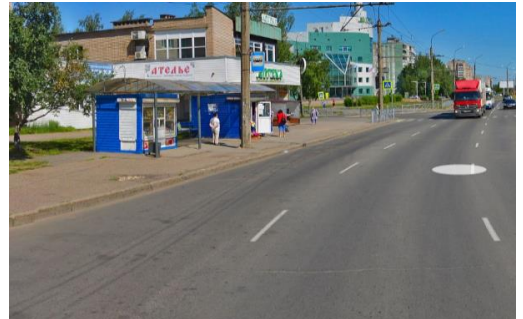
209 А



209 Б



210 А



210 Б



211 А



211 Б



212 А



212 Б



213 А



213 Б



214 А



214 Б



215 А



215 Б



216 А



216 Б



217 А



217 Б



218 А



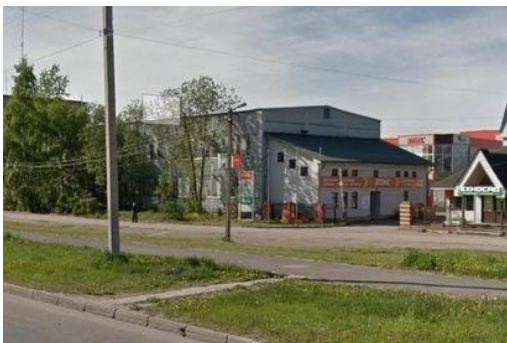
218 Б



219 А



219 Б



220 А



220 Б



221 А



221 Б



222 А



222 Б



223 А



223 Б



224 А



224 Б



225 А



225 Б



226 А



226 Б



227 А



227 Б



228 А



228 Б



229 А



229 Б



230 А



230 Б



231 А



231 Б



232 А



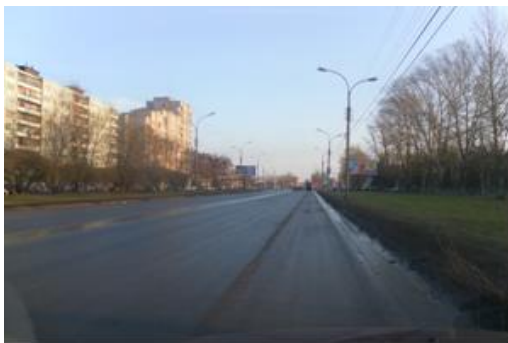
232 Б



233 А



233 Б



234 А



234 Б



235 А



235 Б



236 А



236 Б



237 А



237 Б



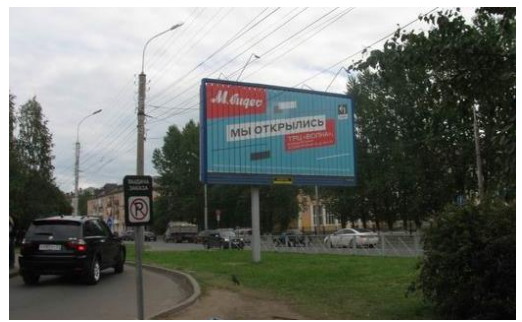
238 А



238 Б



239 А



239 Б



240 А



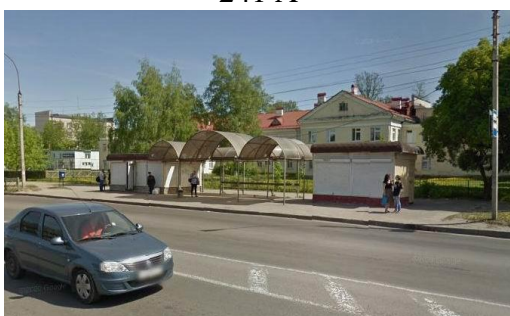
240 Б



241 А



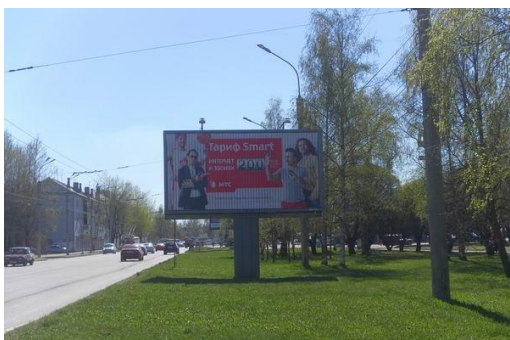
241 Б



242 А



242 Б



243 А



243 Б



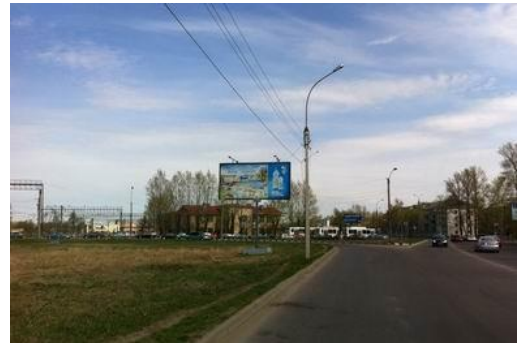
244 А



244 Б



245 А



245 Б



246 А



246 Б



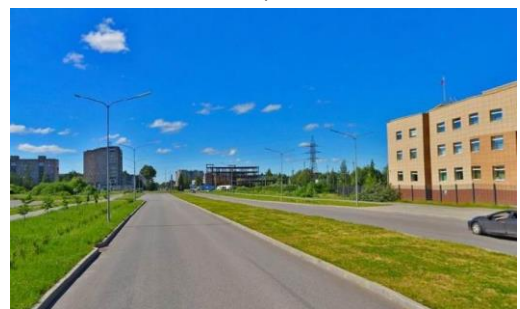
247 А



247 Б



248 А



248 Б



249 А



249 Б



250 А



250 Б



251 А



251 Б



252 А



252 Б



253 А



253 Б



254 А



254 Б



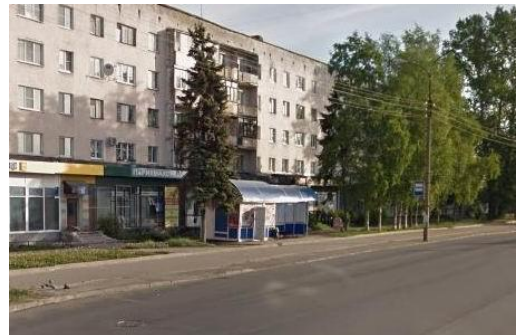
255 А



255 Б



256 А



256 Б



257 А



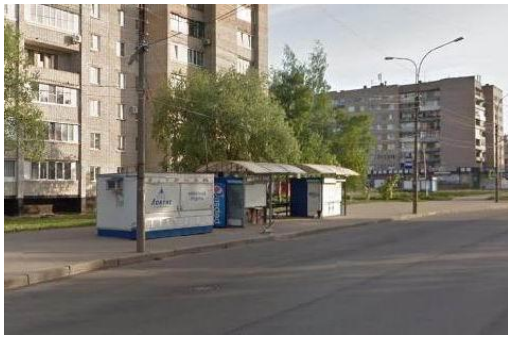
257 Б



258 А



258 Б



259 А



259 Б



260 А



260 Б



261 А



261 Б



262 А



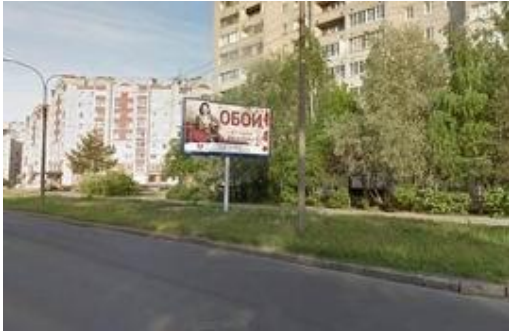
262 Б



263 А



263 Б



264 А



264 Б



265 А



265 Б



266 А



266 Б



267 А



267 Б



268 А



268 Б



269 А



269 Б



270 А



270 Б



271 А



271 Б



272 А



272 Б



273 А



273 Б



274 А



274 Б



275 А



275 Б



276 А



276 Б



277 А



277 Б



278 А



278 Б



279 А



279 Б



280 А



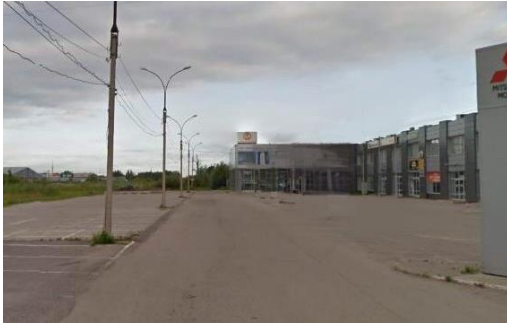
280 Б



281 А



281 Б



282 А



282 Б



283 А



283 Б



284 А



284 Б



285 А



285 Б



286 А



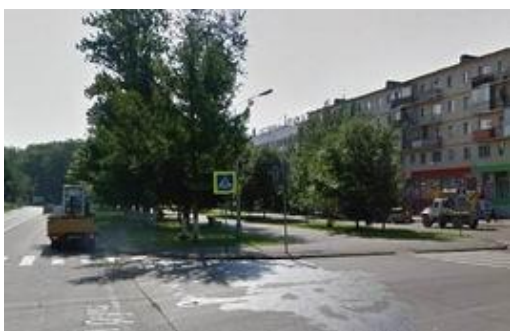
286 Б



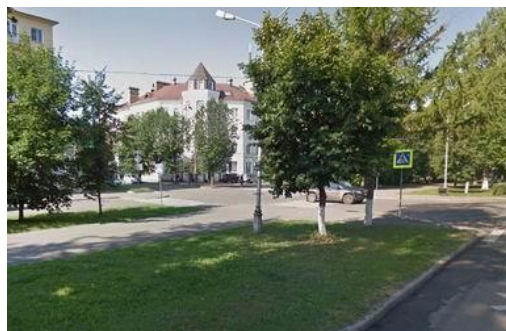
287 А



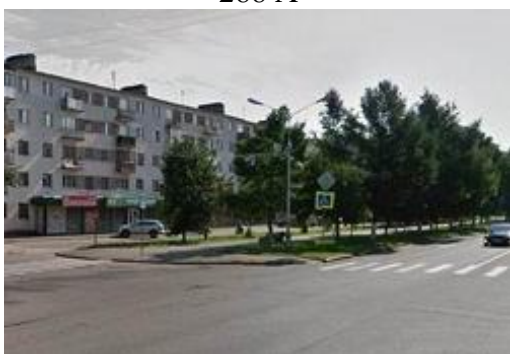
287 Б



288 А



288 Б



289 А



289 Б



290 А



290 Б



291 А



291 Б



292 А



292 Б



293 А



293 Б



294 А



294 Б



295 А



295 Б



296А



296 Б



298 А



298 Б



299 А



299 Б



300 А



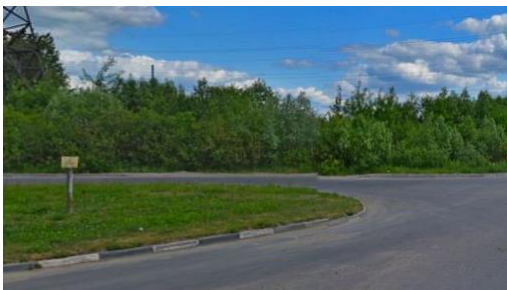
300 Б



301А



301Б



302 А



302Б



303 А



303 Б



304 А



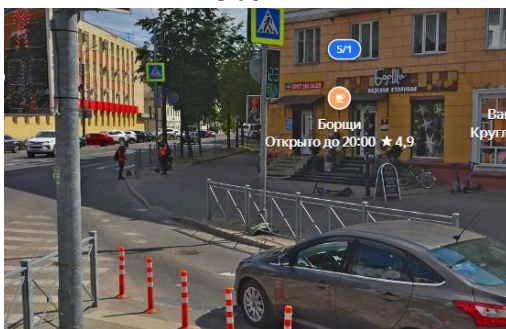
304 Б



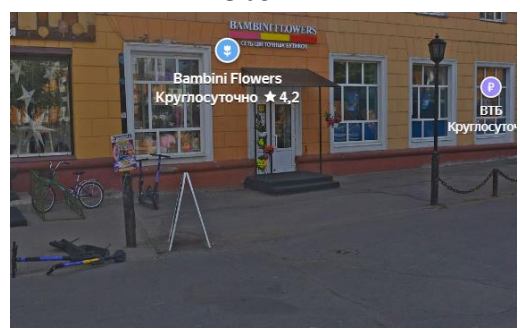
305 А



305 Б



306А



306Б



307А



307 Б



308 А



308 Б



309 А



309 Б



310 А



310 Б



311 А



311 Б



312 А



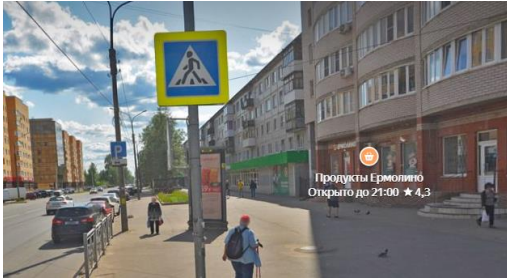
312 Б



313 А



313 Б



314 А



314 Б



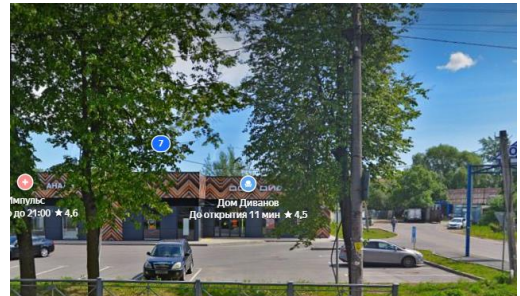
315 А



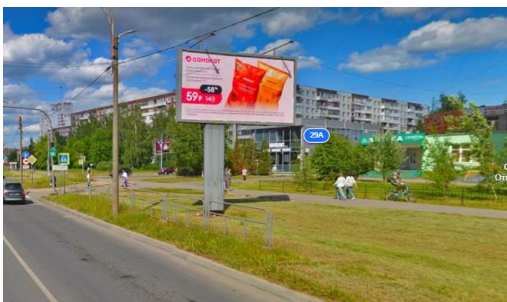
315 Б



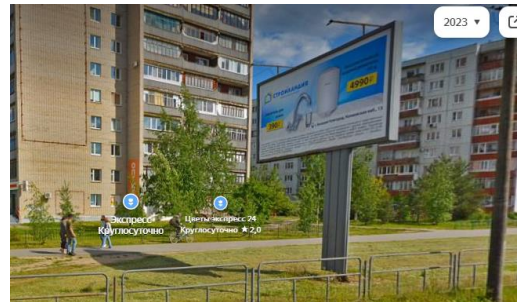
316 А



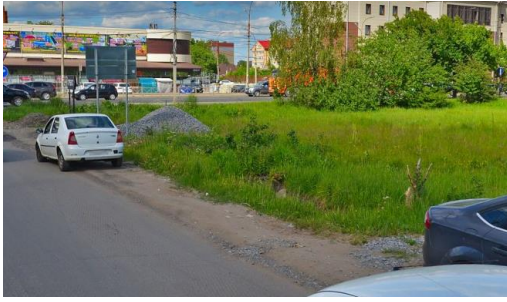
316 Б



317А



317 Б



318 А



318 Б



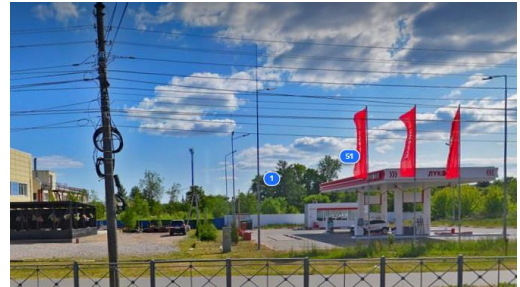
319 А



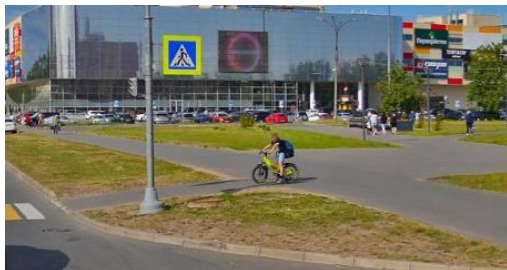
319 Б



320 А



320 Б



321 А



321 Б



322 А



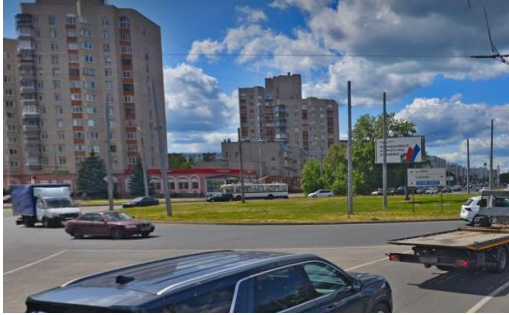
322 Б



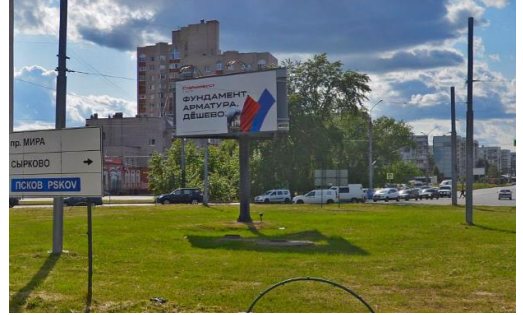
323 А



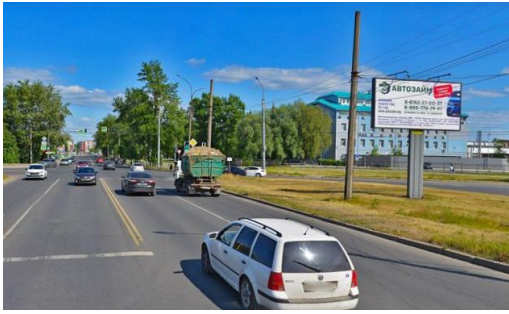
323 Б



324 А



324 Б



325 А



325 Б



326 А



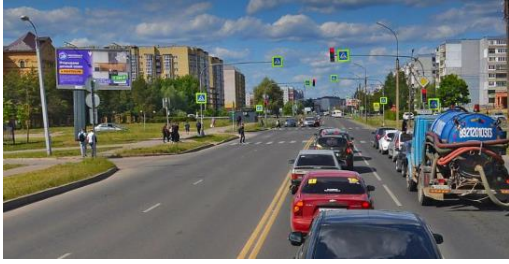
326 Б



327 А



327 Б



328 А



328 Б



329А



329Б