

ГРАФИЧЕСКОЕ ОПИСАНИЕ

местоположения границ населенных пунктов, территориальных зон, особо охраняемых природных территорий, зон с особыми условиями использования территории

Публичный сервитут объекта газоснабжения: "Газопровод к индивидуальному жилому дому, расположенному по адресу: г. Великий Новгород, парк 30 лет Октября, д. 5, КН з.у. 53:23:7300300:50"

(наименование объекта, местоположение границ которого описано (далее - объект))

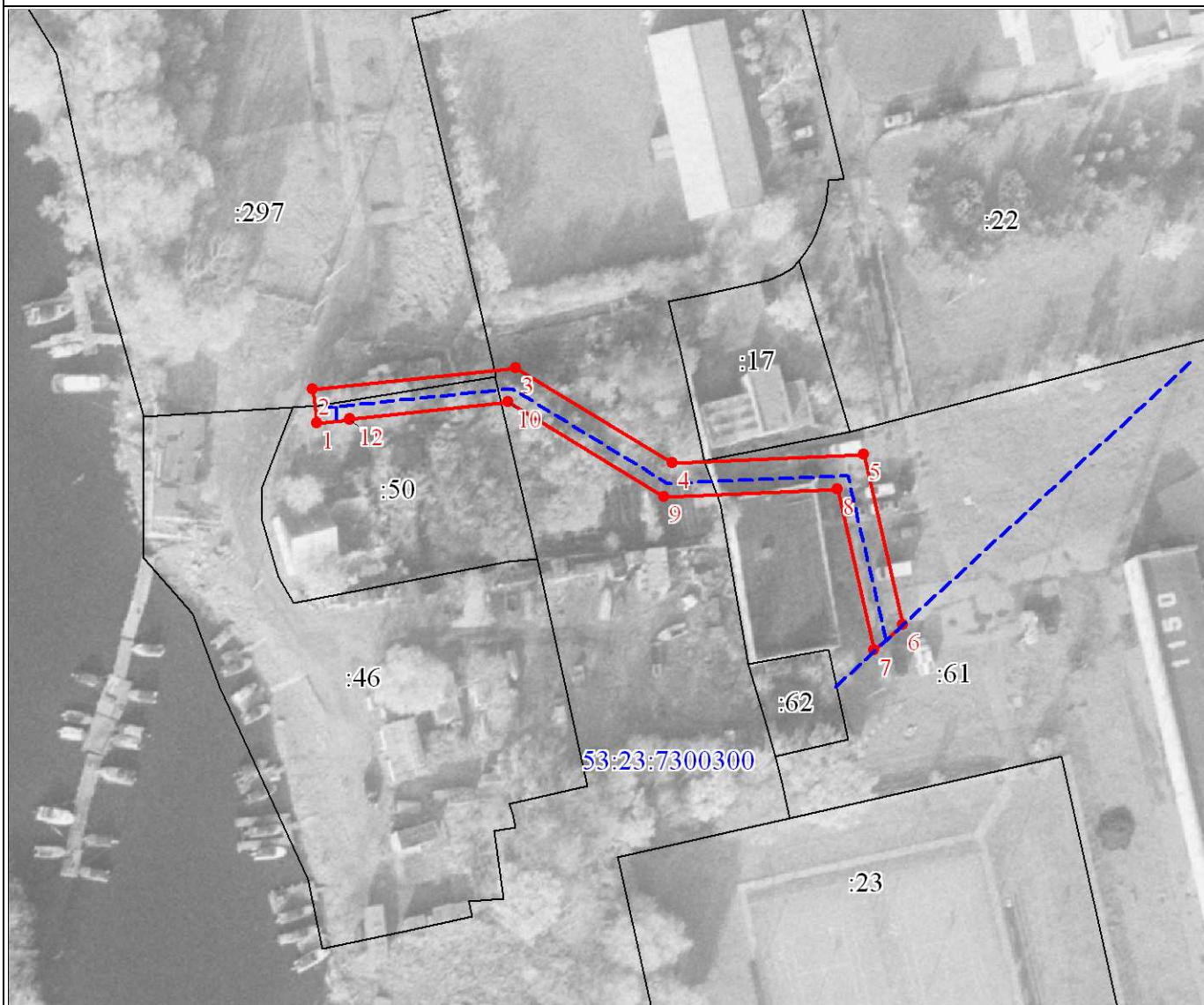
Раздел 1

Сведения об объекте		
№ п/п	Характеристики объекта	Описание характеристик
1	2	3
1	Местоположение объекта	Новгородская область, Великий Новгород г
2	Площадь объекта ± величина погрешности определения площади ($P \pm \Delta P$), м ²	551 ± 8
3	Иные характеристики объекта	<p>1. Иные идентифицирующие сведения: Публичный сервитут устанавливается для осуществления деятельности акционерного общества "Газпром газораспределение Великий Новгород" на частях земельных участков с кадастровыми номерами 53:23:7300300:61, 53:23:7300300:50, 53:23:7300300:297 в целях строительства и эксплуатации газопровода к индивидуальному жилому дому, расположенному по адресу: г. Великий Новгород, парк 30 лет Октября, д. 5, КН з.у. 53:23:7300300:50. Владелец публичного сервитута Акционерное общество "Газпром газораспределение Великий Новгород" (ИНН 5321039753, ОГРН 1025300780812) почтовый адрес: 173015, Великий Новгород, улица Загородная, дом 2, корпус 2; эл. адрес post@oblgas.natm.ru</p> <p>2. Цель установления публичного сервитута: Иное</p> <p>3. Срок публичного сервитута: Продолжительность: 49</p> <p>4. Описание иной цели: строительства, реконструкции, эксплуатации, капитального ремонта линейного объекта системы газоснабжения</p>

Раздел 2

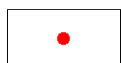
Сведения о местоположении границ объекта					
1. Система координат МСК-53, зона 2					
2. Сведения о характерных точках границ объекта					
Обозначение характерных точек границ	Координаты, м		Метод определения координат характерной точки	Средняя квадратическая погрешность положения характерной точки (Mt), м	Описание обозначения точки на местности (при наличии)
	X	Y			
1	2	3	4	5	6
1	578771.68	2180614.93	Аналитический метод	0.1	-
2	578776.81	2180614.32	Аналитический метод	0.1	-
3	578779.99	2180644.82	Аналитический метод	0.1	-
4	578765.72	2180668.25	Аналитический метод	0.1	-
5	578766.97	2180696.91	Аналитический метод	0.1	-
6	578741.46	2180702.76	Аналитический метод	0.1	-
7	578737.59	2180698.51	Аналитический метод	0.1	-
8	578761.80	2180692.97	Аналитический метод	0.1	-
9	578760.66	2180666.94	Аналитический метод	0.1	-
10	578774.85	2180643.66	Аналитический метод	0.1	-
11	578772.36	2180619.88	Аналитический метод	0.1	-
12	578772.15	2180619.91	Аналитический метод	0.1	-
1	578771.68	2180614.93	Аналитический метод	0.1	-
3. Сведения о характерных точках части (частей) границы объекта					
Обозначение характерных точек части границы	Координаты, м		Метод определения координат характерной точки	Средняя квадратическая погрешность положения характерной точки (Mt), м	Описание обозначения точки на местности (при наличии)
	X	Y			
1	2	3	4	5	6
-	-	-	-	-	-

План границ объекта



Масштаб 1:1000

Используемые условные знаки и обозначения:



Характерная точка границы объекта



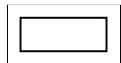
Надписи номеров характерных точек границы объекта



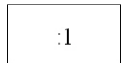
Образуемая граница объекта



Трасса газопровода



Часть границы, сведения ЕГРН о которой позволяют однозначно определить ее положение на местности



Надписи кадастрового номера земельного участка



Граница кадастрового квартала

53:05:0010327

Обозначение кадастрового квартала

Подпись



Зирдзинина М. В.

Дата 31 октября 2024 г.

Место для оттиска печати (при наличии) лица, составившего описание местоположения границ объекта