

КАРТА-ПЛАН ТЕРРИТОРИИ

Пояснительная записка

1. Сведения о территории выполнения комплексных кадастровых работ: 53:23:7106912, Российская Федерация, Новгородская область, г. Великий Новгород

(наименование субъекта Российской Федерации, муниципального образования, населенного пункта, уникальные учетные номера кадастровых кварталов, иные сведения, позволяющие определить местоположение территории, на которой выполняются комплексные кадастровые работы, например, наименование садоводческого или огороднического некоммерческого товарищества, гаражного кооператива, элемента планировочной структуры)

2. Основания выполнения комплексных кадастровых работ:

Наименование, дата и номер документа, на основании которого выполняются комплексные кадастровые работы: Муниципальный контракт, "26" февраля 2024 г. , 0350300011824000009

3. Дата подготовки карты-плана территории: "18" апреля 2024 г.

4. Сведения о заказчике(ах) комплексных кадастровых работ:

В отношении юридического лица, органа местного самоуправления муниципального района, муниципального округа или городского округа либо уполномоченного исполнительного органа государственной власти субъекта Российской Федерации:

полное или сокращенное (в случае, если имеется) наименование: Комитет по управлению муниципальным имуществом и земельными ресурсами Великого Новгорода
основной государственный регистрационный номер: 1035300289364
идентификационный номер налогоплательщика: 5321040050

В отношении физического лица или представителя физических или юридических лиц:

фамилия, имя, отчество (последнее - при наличии): -
страховой номер индивидуального лицевого счета в системе обязательного пенсионного страхования Российской Федерации (СНИЛС): -

Наименование и реквизиты документа, подтверждающие полномочия представителя заказчика(ов) комплексных кадастровых работ: -

Адрес электронной почты (для направления уведомления о результатах внесения сведений в Единый государственный реестр недвижимости): kumi@adm.nov.ru

5. Сведения об исполнителе комплексных кадастровых работ:

Полное или сокращенное (в случае, если имеется) наименование и адрес юридического лица, с которым заключен государственный или муниципальный контракт либо договор подряда на выполнение комплексных кадастровых работ: ООО "Геосити", г. Новосибирск, ул. Титова, 29/1

Фамилия, имя, отчество кадастрового инженера (последнее - при наличии): Гордеева Анна Сергеевна и основной государственный регистрационный номер кадастрового инженера индивидуального предпринимателя (ОГРНИП): -

Страховой номер индивидуального лицевого счета в системе обязательного пенсионного страхования Российской Федерации (СНИЛС) кадастрового инженера: 058-814-904 95

Уникальный реестровый номер кадастрового инженера в реестре саморегулируемой организации кадастровых инженеров и дата внесения сведений о физическом лице в такой реестр: 0364, 2016-01-26

Полное или (в случае, если имеется) сокращенное наименование саморегулируемой организации кадастровых инженеров, членом которой является кадастровый инженер: Саморегулируемая организация Ассоциация «Объединение кадастровых инженеров»

Контактный телефон: +79139170080

Почтовый адрес и адрес электронной почты, по которым осуществляется связь с кадастровым инженером: город Новосибирск, улица Менделеева, 5, 52 urist_ckr@mail.ru

6. Перечень документов, использованных при подготовке карты-плана территории

№ п/п	Реквизиты документа				
	Вид	Дата	Номер	Наименование	Иные сведения
1	2	3	4	5	6
1	Кадастровый план территории	17.01.2024	КУВИ-001/2024-15513562	Кадастровый план территории кадастрового квартала 53:23:7106912	-
2	Кадастровый план территории	14.12.2023	КУВИ-001/2023-282754838	Кадастровый план территории кадастрового квартала 53:23:0000000	-

7. Пояснения к карте-плану территории

1. Комплексные кадастровые работы проводились на территории города Великий Новгород Новгородской области, в кадастровом квартале 53:23:7101201. Основанием для проведения комплексных кадастровых работ является муниципальный контракт №0350300011824000009 от 26.02.2024 г. Кадастровый квартал включает в себя сведения о 77 объекте недвижимости, 2 объекта добавлены из квартала 53:23:0000000. В карта-плане территории содержатся сведения об 38 объектах недвижимости. В результате выполнения комплексных кадастровых работ осуществляется: 1. Исправление реестровых ошибок в сведениях о местоположении границ и площади 7 земельных участков; 2. Внесение сведений о координатах земельных участков, сведения о границах которых отсутствуют в едином государственном реестре недвижимости 5 земельных участках; 3. Исправление реестровых ошибок в сведениях о местоположении границ нет объектов капитального строительства; 4. Внесение сведений о координатах 26 объектов капитального строительства, сведения о координатах которых отсутствуют в едином государственном реестре недвижимости. 5. Образование земельных участков не производилось. В результате проведенного анализа сведений ЕГРН, материалов землеустроительных дел, хранящихся в государственном фонде данных, планово-картографического обоснования, полученного от Администрации Великого Новгорода и полученных в результате проведения землеустройства, результатов полевых измерений было установлено, что границы данных земельных участков, сведения о которых содержатся в ЕГРН, не соответствуют их фактическому местоположению. В ходе комплексных кадастровых работ кадастровым инженером была выполнена привязка к пунктам ГГС и проведена съёмка земельных участков. В результате проведенных работ и сравнения полученных координат характерных точек данных земельных участков с координатами, содержащимися в ЕГРН, границы земельных участков (по данным ЕГРН) сместились. Так же при совмещении кадастровых планов территорий, геодезических изменений были подтверждены реестровые ошибки в исправляемых земельных участках. Т. к. сведения о местоположении границ отсутствуют в правоустанавливающих документах. Местоположение определено по существующим объектам искусственного происхождения. Предельные размеры земельных участков в границах населённых пунктов установлены ПЗЗ г. Великий Новгород. Кадастровый квартал 53:23:7106912 расположен в территориальной зоне СИ - специальная историческая зона. Предельные (минимальные/максимальные) размеры земельных участков не установлены. ПЗЗ утверждены решением Думы Великого Новгорода от 25.12.2019 г. №347, опубликованы на сайте <http://adm.nov.ru/> (Ссылка <http://adm.nov.ru/page/37318>). Координаты объектов недвижимости определены в соответствии с Приказом от 3 октября 2020 года № П/0393 «Об утверждении требований к точности и методам определения координат характерных точек границ земельного участка, требований к точности и методам определения координат характерных точек контура здания, сооружения или объекта незавершенного строительства на земельном участке, а также требований к определению площади здания, сооружения, помещения, машино-места». В карту-план территории не были включены сведения: 1. О земельных участках, которые фактически расположены за пределами территории проведения комплексных кадастровых работ нет объектов. 2. О земельных участках, фактическое местоположение которых определить не удалось: нет объектов. 3. О земельных участках в связи с тем, что сведения о границах земельных участков ранее были внесены в ЕГРН и совпадают с фактическим местоположением границ на местности (24 объекта) 4. Об объектах капитального строительства, сведения о координатах характерных точек которых отсутствуют в ЕГРН и определить местоположение которых не удалось 3 объекта 53:23:7106912:34; 53:23:7106912:43; 53:23:7106912:94. 5. Об объектах капитального строительства, фактически расположенных за пределами кадастрового квартала нет. 6. О линейных объектах, не являющиеся объектами комплексных кадастровых работ нет. 7. Об объектах капитального строительства, местоположения которых дублируется с местоположением иных объектов нет. 8. Об объектах капитального строительства, которые фактически отсутствуют по указанным адресам (объекты разрушены), сняты с учета: 10 объектов: 53:23:7106912:66; 53:23:7106912:67; 53:23:7106912:68; 53:23:7106912:71; 53:23:7106912:72; 53:23:7106912:73; 53:23:7106912:75; 53:23:7106912:78; 53:23:7106912:92; 53:23:7106912:28. 9. Об объектах капитального строительства, сведения о координатах характерных точек которых ранее были внесены в ЕГРН и совпадают с фактическим местоположением границ на местности 4 объекта.

Сведения о пунктах геодезической сети и средствах измерений

1. Сведения о пунктах геодезической сети:

№ п/п	Вид геодезической сети	Название пункта геодезической сети и тип знака	Система координат пункта геодезической сети	Координаты пункта, м		Дата обследования "04" апреля 2024 г.		
						Сведения о состоянии		
				Х	У	наружного знака пункта	центра пункта	марки центра пункта
1	2	3	4	5	6	7	8	9
1	ГГС - 2 класса, ГГС - 2 класса	Витка, сигн., 44.000 м, 2 оп, 27	МСК 53 (Зона-2)	588851.51	2183212.43	Утрачен	Сохранился	Сохранился
2	ГГС - 4 класса, ГГС - 4 класса	Нов. Мельница, сигн., 10.000 м, 1, б/№	МСК-53	577597.67	2174441.43	Утрачен	Сохранился	Сохранился
3	ГГС - 3 класса, ГГС - 3 класса	Юрьево, пир., 7.500 м, 1, б/№	МСК 53 (Зона-2)	573924.24	2179779.12	Сохранился	Сохранился	Сохранился

2. Сведения об использованных средствах измерений

№ п/п	Наименование и обозначение типа средства измерений - прибора (инструмента, аппаратуры)	Заводской или серийный номер средства измерений	Реквизиты свидетельства о поверке прибора (инструмента, аппаратуры) и (или) срок действия поверки
1	2	3	4
1	Аппаратура геодезическая спутниковая PrinCe i50	3270425	№С-ГКФ-05-06-2023/251444934 выдано 05.06.2023 г., действительно до 04.06.2024 г.
2	Аппаратура геодезическая спутниковая PrinCe i50	3216661	№С-ГКФ/05-06-2023/251444919 выдано 05.06.2023г., действительно до 04.06.2024 г.

Сведения об уточняемых земельных участках

1. Сведения о характерных точках границы уточняемого земельного участка с кадастровым номером 53:23:7106912:1 :

Система координат МСК 53 (Зона-2)					Зона №2		
Обозначение характерных точек границ	Координаты, м				Метод определения координат	Формулы, примененные для расчета средней квадратической погрешности определения координат характерных точек границ (Mt), с подставленными в такие формулы значениями и итоговые (вычисленные) значения Mt, м	Описание закрепления точки
	содержатся в Едином государственном реестре недвижимости		определены в результате выполнения комплексных кадастровых работ				
	X	Y	X	Y			
1	2	3	4	5	6	7	8
						-	
146	576085.75	2180775.97	576078.13	2180794.60	-	0.2	-
147	576084.87	2180775.56	576039.28	2180771.37	-	0.1	-
148	576080.01	2180785.15	576045.52	2180754.17	-	0.1	-
149	576081.36	2180786.42	576087.43	2180775.21	-	0.1	-
150	576080.06	2180789.25	-	-	-	0.2	-
151	576077.28	2180794.00	-	-	-	0.2	-
152	576039.28	2180771.37	-	-	-	0.1	-
153	576045.52	2180754.17	-	-	-	0.1	-
154	576086.40	2180774.70	-	-	-	0.1	-
146	576085.75	2180775.97	576078.13	2180794.60	-	0.2	-

2. Сведения о частях границ уточняемого земельного участка с кадастровым номером 53:23:7106912:1 :

Обозначение части границ		Горизонтальное проложение (S), м	Описание прохождения части границ	Сведения о согласовании местоположения границ (согласовано/спорное)
от т.	до т.			
1	2	3	4	5
146	147	45.27	-	-
147	148	18.30	-	-
148	149	46.89	-	-
149	146	21.50	-	-

3. Сведения о характеристиках уточняемого земельного участка с кадастровым номером 53:23:7106912:1 :

№ п/п	Наименование характеристики земельного участка	Значение характеристики
1	2	3
1.	Адрес земельного участка	-
1.1.	Сведения о местоположении земельного участка (при отсутствии адреса) в структурированном в соответствии с федеральной информационной адресной системой виде	-
1.2.	Дополнительные сведения о местоположении земельного участка	-
2.	Площадь земельного участка ± величина погрешности определения (вычисления) площади (P ± ΔP), м ²	911 ± 11

3. Сведения о характеристиках уточняемого земельного участка с кадастровым номером 53:23:7106912:1 :		
№ п/п	Наименование характеристики земельного участка	Значение характеристики
1	2	3
3.	Формула, примененная для вычисления предельной погрешности определения площади земельного участка, с подставленными значениями и итоговые (вычисленные) значения (ΔP), м ²	$\Delta P = 3.5 * M_t * \sqrt{P} = 3.5 * 0,1 * \sqrt{911} = 11$
4.	Площадь земельного участка согласно сведениям Единого государственного реестра недвижимости (Ркад), м ²	874
5.	Оценка расхождения Р и Ркад (Р - Ркад), м ²	37
6.	Предельные минимальный и максимальный размеры земельного участка (Рмин и Рмакс), м ²	- -
7.	Вид (виды) разрешенного использования	-
7.1.	Дополнительные сведения об использовании земельного участка	-
8.	Кадастровый или иной государственный учетный номер (инвентарный) здания, сооружения, объекта незавершенного строительства, расположенного на земельном участке	53:23:7106912:36
9.	Сведения о земельных участках (землях общего пользования, территории общего пользования), посредством которых обеспечивается доступ	Земли общего пользования
10.	Иные сведения	-
4. Пояснения к сведениям об уточняемом земельном участке с кадастровым номером 53:23:7106912:1 :		
1.	-	

Сведения об уточняемых земельных участках

1. Сведения о характерных точках границы уточняемого земельного участка с кадастровым номером 53:23:7106912:3 :

Система координат МСК 53 (Зона-2)

Зона №2

Обозначение характерных точек границ	Координаты, м				Метод определения координат	Формулы, примененные для расчета средней квадратической погрешности определения координат характерных точек границ (M _t), с подставленными в такие формулы значениями и итоговые (вычисленные) значения M _t , м	Описание закрепления точки
	содержатся в Едином государственном реестре недвижимости		определены в результате выполнения комплексных кадастровых работ				
	X	Y	X	Y			
1	2	3	4	5	6	7	8
						-	
151	576077.28	2180794.00	576078.13	2180794.60	-	0.2	-
158	576074.93	2180800.66	576068.50	2180814.68	-	0.2	-
159	576074.44	2180800.34	576068.32	2180815.42	-	0.2	-
160	576069.14	2180811.21	576036.23	2180798.94	-	0.2	-
161	576067.95	2180813.59	576005.48	2180782.27	-	0.2	-
162	576055.57	2180807.30	576004.14	2180780.48	-	0.2	-
163	576051.76	2180804.73	576006.38	2180781.60	-	0.1	-
164	576052.72	2180803.17	576005.31	2180778.23	-	0.1	-
165	576032.26	2180793.47	576016.10	2180756.95	-	0.1	-
166	576032.80	2180792.43	576035.79	2180771.24	-	0.1	-
167	576027.98	2180790.28	576039.28	2180771.37	-	0.1	-
168	576027.34	2180791.32	-	-	-	0.2	-
169	576006.38	2180781.60	-	-	-	0.1	-
170	576005.31	2180778.23	-	-	-	0.1	-
171	576016.10	2180756.95	-	-	-	0.1	-
172	576035.79	2180771.24	-	-	-	0.1	-
152	576039.28	2180771.37	-	-	-	0.1	-
151	576077.28	2180794.00	576078.13	2180794.60	-	0.2	-

2. Сведения о частях границ уточняемого земельного участка с кадастровым номером 53:23:7106912:3 :

Обозначение части границ		Горизонтальное проложение (S), м	Описание прохождения части границ	Сведения о согласовании местоположения границ (согласовано/спорное)
от т.	до т.			
1	2	3	4	5
151	158	22.27	-	-
158	159	0.76	-	-
159	160	36.07	-	-
160	161	34.98	-	-
161	162	2.24	-	-
162	163	2.50	-	-

2. Сведения о частях границ уточняемого земельного участка с кадастровым номером 53:23:7106912:3 :				
Обозначение части границ		Горизонтальное проложение (S), м	Описание прохождения части границ	Сведения о согласовании местоположения границ (согласовано/спорное)
от т.	до т.			
1	2	3	4	5
163	164	3.54	-	-
164	165	23.86	-	-
165	166	24.33	-	-
166	167	3.49	-	-
167	151	45.27	-	-
3. Сведения о характеристиках уточняемого земельного участка с кадастровым номером 53:23:7106912:3 :				
№ п/п	Наименование характеристики земельного участка	Значение характеристики		
1	2	3		
1.	Адрес земельного участка	-		
1.1.	Сведения о местоположении земельного участка (при отсутствии адреса) в структурированном в соответствии с федеральной информационной адресной системой виде	-		
1.2.	Дополнительные сведения о местоположении земельного участка	-		
2.	Площадь земельного участка ± величина погрешности определения (вычисления) площади ($P \pm \Delta P$), м ²	1803 ± 15		
3.	Формула, примененная для вычисления предельной погрешности определения площади земельного участка, с подставленными значениями и итоговые (вычисленные) значения (ΔP), м ²	$\Delta P = 3.5 * M_t * \sqrt{P} = 3.5 * 0,1 * \sqrt{1803} = 15$		
4.	Площадь земельного участка согласно сведениям Единого государственного реестра недвижимости (Р _{кад}), м ²	450		
5.	Оценка расхождения Р и Р _{кад} (Р - Р _{кад}), м ²	1353		
6.	Предельные минимальный и максимальный размеры земельного участка (Р _{мин} и Р _{макс}), м ²	-		
7.	Вид (виды) разрешенного использования	-		
7.1.	Дополнительные сведения об использовании земельного участка	-		
8.	Кадастровый или иной государственный учетный номер (инвентарный) здания, сооружения, объекта незавершенного строительства, расположенного на земельном участке	53:23:7106912:32		
9.	Сведения о земельных участках (землях общего пользования, территории общего пользования), посредством которых обеспечивается доступ	Земли общего пользования		
10.	Иные сведения	-		
4. Пояснения к сведениям об уточняемом земельном участке с кадастровым номером 53:23:7106912:3 :				
1.	-			

Сведения об уточняемых земельных участках

1. Сведения о характерных точках границы уточняемого земельного участка с кадастровым номером 53:23:7106912:7 :

Система координат МСК 53 (Зона-2)

Зона №2

Обозначение характерных точек границ	Координаты, м				Метод определения координат	Формулы, примененные для расчета средней квадратической погрешности определения координат характерных точек границ (Mt), с подставленными в такие формулы значениями и итоговые (вычисленные) значения Mt, м	Описание закрепления точки
	содержатся в Едином государственном реестре недвижимости		определены в результате выполнения комплексных кадастровых работ				
	X	Y	X	Y			
1	2	3	4	5	6	7	8
						-	
184	576126.94	2180603.64	576127.29	2180602.91	-	0.1	-
185	576141.50	2180610.35	576146.60	2180610.46	-	0.2	-
186	576145.84	2180612.02	576139.04	2180633.60	-	0.2	-
187	576139.04	2180633.60	576119.52	2180625.53	-	0.1	-
188	576119.52	2180625.53	576124.23	2180610.73	-	0.1	-
189	576124.23	2180610.73	576124.09	2180610.68	-	0.1	-
190	576124.09	2180610.68	-	-	-	0.1	-
184	576126.94	2180603.64	576127.29	2180602.91	-	0.1	-

2. Сведения о частях границ уточняемого земельного участка с кадастровым номером 53:23:7106912:7 :

Обозначение части границ		Горизонтальное проложение (S), м	Описание прохождения части границ	Сведения о согласовании местоположения границ (согласовано/спорное)
от т.	до т.			
1	2	3	4	5
184	185	20.73	-	-
185	186	24.34	-	-
186	187	21.12	-	-
187	188	15.53	-	-
188	189	0.15	-	-
189	184	8.40	-	-

3. Сведения о характеристиках уточняемого земельного участка с кадастровым номером 53:23:7106912:7 :

№ п/п	Наименование характеристики земельного участка	Значение характеристики
1	2	3
1.	Адрес земельного участка	-
1.1.	Сведения о местоположении земельного участка (при отсутствии адреса) в структурированном в соответствии с федеральной информационной адресной системой виде	-
1.2.	Дополнительные сведения о местоположении земельного участка	-
2.	Площадь земельного участка ± величина погрешности определения (вычисления) площади ($P \pm \Delta P$), м ²	509 ± 8

3. Сведения о характеристиках уточняемого земельного участка с кадастровым номером 53:23:7106912:7 :		
№ п/п	Наименование характеристики земельного участка	Значение характеристики
1	2	3
3.	Формула, примененная для вычисления предельной погрешности определения площади земельного участка, с подставленными значениями и итоговые (вычисленные) значения (ΔP), м ²	$\Delta P = 3.5 * M_t * \sqrt{P} = 3.5 * 0,1 * \sqrt{509} = 8$
4.	Площадь земельного участка согласно сведениям Единого государственного реестра недвижимости (Ркад), м ²	523
5.	Оценка расхождения Р и Ркад (Р - Ркад), м ²	14
6.	Предельные минимальный и максимальный размеры земельного участка (Рмин и Рмакс), м ²	- -
7.	Вид (виды) разрешенного использования	-
7.1.	Дополнительные сведения об использовании земельного участка	-
8.	Кадастровый или иной государственный учетный номер (инвентарный) здания, сооружения, объекта незавершенного строительства, расположенного на земельном участке	53:23:7106912:37
9.	Сведения о земельных участках (землях общего пользования, территории общего пользования), посредством которых обеспечивается доступ	Земли общего пользования
10.	Иные сведения	-
4. Пояснения к сведениям об уточняемом земельном участке с кадастровым номером 53:23:7106912:7 :		
1.	-	

Сведения об уточняемых земельных участках

1. Сведения о характерных точках границы уточняемого земельного участка с кадастровым номером 53:23:7106912:16 :

Система координат МСК 53 (Зона-2)					Зона №2		
Обозначение характерных точек границ	Координаты, м				Метод определения координат	Формулы, примененные для расчета средней квадратической погрешности определения координат характерных точек границ (Mt), с подставленными в такие формулы значениями и итоговые (вычисленные) значения Mt, м	Описание закрепления точки
	содержатся в Едином государственном реестре недвижимости		определены в результате выполнения комплексных кадастровых работ				
	X	Y	X	Y			
1	2	3	4	5	6	7	8
						-	
200	576160.49	2180429.19	576160.49	2180429.19	-	0.3	-
201	576168.24	2180441.61	576168.41	2180441.89	-	0.3	-
202	576157.90	2180445.17	576158.01	2180445.49	-	0.3	-
203	576153.45	2180432.72	576153.45	2180432.72	-	0.3	-
200	576160.49	2180429.19	576160.49	2180429.19	-	0.3	-

2. Сведения о частях границ уточняемого земельного участка с кадастровым номером 53:23:7106912:16 :

Обозначение части границ		Горизонтальное проложение (S), м	Описание прохождения части границ	Сведения о согласовании местоположения границ (согласовано/спорное)
от т.	до т.			
1	2	3	4	5
200	201	14.97	-	-
201	202	11.01	-	-
202	203	13.56	-	-
203	200	7.88	-	-

3. Сведения о характеристиках уточняемого земельного участка с кадастровым номером 53:23:7106912:16 :

№ п/п	Наименование характеристики земельного участка	Значение характеристики
1	2	3
1.	Адрес земельного участка	-
1.1.	Сведения о местоположении земельного участка (при отсутствии адреса) в структурированном в соответствии с федеральной информационной адресной системой виде	-
1.2.	Дополнительные сведения о местоположении земельного участка	-
2.	Площадь земельного участка ± величина погрешности определения (вычисления) площади (P ± ΔP), м2	133 ± 4
3.	Формула, примененная для вычисления предельной погрешности определения площади земельного участка, с подставленными значениями и итоговые (вычисленные) значения (ΔP), м2	$\Delta P = 3.5 * Mt * \sqrt{P} = 3.5 * 0,1 * \sqrt{133} = 4$
4.	Площадь земельного участка согласно сведениям Единого государственного реестра недвижимости (P _{кад}), м2	130

3. Сведения о характеристиках уточняемого земельного участка с кадастровым номером 53:23:7106912:16 :

№ п/п	Наименование характеристики земельного участка	Значение характеристики
1	2	3
5.	Оценка расхождения Р и Ркад (Р - Ркад), м2	3
6.	Предельные минимальный и максимальный размеры земельного участка (Рмин и Рмакс), м2	- -
7.	Вид (виды) разрешенного использования	-
7.1.	Дополнительные сведения об использовании земельного участка	-
8.	Кадастровый или иной государственный учетный номер (инвентарный) здания, сооружения, объекта незавершенного строительства, расположенного на земельном участке	53:23:7106912:48
9.	Сведения о земельных участках (землях общего пользования, территории общего пользования), посредством которых обеспечивается доступ	Земли общего пользования
10.	Иные сведения	-

4. Пояснения к сведениям об уточняемом земельном участке с кадастровым номером 53:23:7106912:16 :

1.	-

Сведения об уточняемых земельных участках

1. Сведения о характерных точках границы уточняемого земельного участка с кадастровым номером 53:23:7106912:20 :

Система координат МСК 53 (Зона-2)

Зона №2

Обозначение характерных точек границ	Координаты, м				Метод определения координат	Формулы, примененные для расчета средней квадратической погрешности определения координат характерных точек границ (Mt), с подставленными в такие формулы значениями и итоговые (вычисленные) значения Mt, м	Описание закрепления точки
	содержатся в Едином государственном реестре недвижимости		определены в результате выполнения комплексных кадастровых работ				
	X	Y	X	Y			
1	2	3	4	5	6	7	8
						-	
217	576206.71	2180443.26	576206.71	2180443.26	-	0.2	-
218	576203.67	2180433.37	576203.67	2180433.37	-	0.2	-
219	576215.06	2180428.33	576215.06	2180428.33	-	0.2	-
220	576208.49	2180411.18	576208.49	2180411.18	-	0.2	-
221	576215.50	2180408.18	576215.50	2180408.18	-	0.2	-
222	576242.52	2180397.35	576242.52	2180397.35	-	0.2	-
223	576246.13	2180397.26	576246.13	2180397.26	-	0.2	-
224	576246.33	2180397.27	576246.33	2180397.27	-	0.2	-
225	576267.86	2180391.54	576267.86	2180391.54	-	0.2	-
144	576271.90	2180390.40	576271.90	2180390.40	-	0.2	-
143	576240.10	2180457.68	576240.10	2180457.68	-	0.2	-
217	576206.71	2180443.26	576206.71	2180443.26	-	0.2	-

2. Сведения о частях границ уточняемого земельного участка с кадастровым номером 53:23:7106912:20 :

Обозначение части границ		Горизонтальное проложение (S), м	Описание прохождения части границ	Сведения о согласовании местоположения границ (согласовано/спорное)
от т.	до т.			
1	2	3	4	5
217	218	10.35	-	-
218	219	12.46	-	-
219	220	18.37	-	-
220	221	7.62	-	-
221	222	29.11	-	-
222	223	3.61	-	-
223	224	0.20	-	-
224	225	22.28	-	-
225	144	4.20	-	-
144	143	74.42	-	-
143	217	36.37	-	-

3. Сведения о характеристиках уточняемого земельного участка с кадастровым номером 53:23:7106912:20 :		
№ п/п	Наименование характеристики земельного участка	Значение характеристики
1	2	3
1.	Адрес земельного участка	-
1.1.	Сведения о местоположении земельного участка (при отсутствии адреса) в структурированном в соответствии с федеральной информационной адресной системой виде	-
1.2.	Дополнительные сведения о местоположении земельного участка	-
2.	Площадь земельного участка \pm величина погрешности определения (вычисления) площади ($P \pm \Delta P$), м ²	2369 \pm 17
3.	Формула, примененная для вычисления предельной погрешности определения площади земельного участка, с подставленными значениями и итоговые (вычисленные) значения (ΔP), м ²	$\Delta P = 3.5 * M_t * \sqrt{P} = 3.5 * 0,1 * \sqrt{2369} = 17$
4.	Площадь земельного участка согласно сведениям Единого государственного реестра недвижимости ($P_{\text{кад}}$), м ²	2368
5.	Оценка расхождения P и $P_{\text{кад}}$ ($P - P_{\text{кад}}$), м ²	1
6.	Предельные минимальный и максимальный размеры земельного участка ($P_{\text{мин}}$ и $P_{\text{макс}}$), м ²	- -
7.	Вид (виды) разрешенного использования	-
7.1.	Дополнительные сведения об использовании земельного участка	-
8.	Кадастровый или иной государственный учетный номер (инвентарный) здания, сооружения, объекта незавершенного строительства, расположенного на земельном участке	53:23:7106912:46
9.	Сведения о земельных участках (землях общего пользования, территории общего пользования), посредством которых обеспечивается доступ	Земли общего пользования
10.	Иные сведения	-
4. Пояснения к сведениям об уточняемом земельном участке с кадастровым номером 53:23:7106912:20 :		
1.	-	

Сведения об уточняемых земельных участках, необходимые для исправления реестровых ошибок в сведениях о местоположении их границ

1. Сведения о характерных точках границ уточняемого земельного участка с кадастровым номером 53:23:0000000:16253 :

Система координат МСК 53 (Зона-2)					Зона №2		
Обозначение характерных точек границ	Координаты, м				Метод определения координат	Формулы, примененные для расчета средней квадратической погрешности определения координат характерных точек границ (Mt), с подставленными в такие формулы значениями и итоговые (вычисленные) значения Mt, м	Описание закрепления точки
	содержатся в Едином государственном реестре недвижимости		определены в результате выполнения комплексных кадастровых работ				
	X	Y	X	Y			
1	2	3	4	5	6	7	8
53:23:0000000:16253 (1) Внешний контур						-	
55	576106.37	2180577.90	576106.37	2180577.90	-	0.1	-
56	576073.15	2180565.08	576073.15	2180565.08	-	0.1	-
57	576050.90	2180556.50	576050.90	2180556.50	-	0.1	-
58	576046.05	2180554.92	576046.05	2180554.92	-	0.1	-
59	576045.85	2180555.50	576045.85	2180555.50	-	0.1	-
60	576042.88	2180559.86	576042.88	2180559.86	-	0.1	-
61	576040.88	2180565.39	576040.88	2180565.39	-	0.1	-
62	576040.08	2180565.37	576040.08	2180565.37	-	0.1	-
63	576038.76	2180569.25	576038.76	2180569.25	-	0.1	-
64	576093.70	2180589.77	576093.70	2180589.77	-	0.1	-
н225У	-	-	576127.29	2180602.91	-	0.1	-
н226У	-	-	576146.60	2180610.46	-	0.1	-
65	576163.30	2180617.00	576163.30	2180617.00	-	0.1	-
66	576170.17	2180602.50	576170.17	2180602.50	-	0.1	-
55	576106.37	2180577.90	576106.37	2180577.90	-	0.1	-
Внутренний контур						-	
67	576166.50	2180602.07	576166.50	2180602.07	-	0.1	-
68	576165.70	2180604.31	576165.70	2180604.31	-	0.1	-
69	576162.94	2180603.31	576162.94	2180603.31	-	0.1	-
70	576163.70	2180601.13	576163.70	2180601.13	-	0.1	-
67	576166.50	2180602.07	576166.50	2180602.07	-	0.1	-
53:23:0000000:16253 (2) Внешний контур						-	
71	576418.05	2180717.13	576418.05	2180717.13	-	0.1	-
72	576378.34	2180701.85	576378.34	2180701.85	-	0.1	-
73	576364.39	2180696.71	576364.39	2180696.71	-	0.1	-
74	576362.37	2180695.94	576362.37	2180695.94	-	0.1	-

1. Сведения о характерных точках границ уточняемого земельного участка с кадастровым номером 53:23:0000000:16253 :

Система координат МСК 53 (Зона-2)

Зона № 2

Обозначение характерных точек границ	Координаты, м				Метод определения координат	Формулы, примененные для расчета средней квадратической погрешности определения координат характерных точек границ (Мт), с подставленными в такие формулы значениями и итоговые (вычисленные) значения Мт, м	Описание закрепления точки
	содержатся в Едином государственном реестре недвижимости		определены в результате выполнения комплексных кадастровых работ				
	X	Y	X	Y			
1	2	3	4	5	6	7	8
75	576340.34	2180687.43	576340.34	2180687.43	-	0.1	-
76	576297.59	2180670.80	576297.59	2180670.80	-	0.1	-
77	576261.02	2180656.84	576261.02	2180656.84	-	0.1	-
78	576252.59	2180653.59	576252.59	2180653.59	-	0.1	-
79	576218.94	2180640.57	576218.94	2180640.57	-	0.1	-
80	576178.78	2180625.14	576178.78	2180625.14	-	0.1	-
81	576187.85	2180607.18	576187.85	2180607.18	-	0.1	-
82	576220.89	2180619.92	576220.89	2180619.92	-	0.1	-
83	576247.94	2180630.35	576247.94	2180630.35	-	0.1	-
84	576274.68	2180640.73	576274.68	2180640.73	-	0.1	-
85	576300.74	2180650.76	576300.74	2180650.76	-	0.1	-
86	576325.29	2180660.10	576325.29	2180660.10	-	0.1	-
87	576331.52	2180662.47	576331.52	2180662.47	-	0.1	-
88	576351.44	2180670.33	576351.44	2180670.33	-	0.1	-
89	576369.98	2180677.43	576369.98	2180677.43	-	0.1	-
90	576388.64	2180684.62	576388.64	2180684.62	-	0.1	-
91	576505.01	2180728.60	576505.01	2180728.60	-	0.1	-
92	576553.27	2180746.91	576553.27	2180746.91	-	0.1	-
93	576570.22	2180753.18	576570.22	2180753.18	-	0.1	-
94	576577.35	2180755.87	576577.35	2180755.87	-	0.1	-
95	576670.03	2180791.02	576670.03	2180791.02	-	0.1	-
96	576670.45	2180791.17	576670.45	2180791.17	-	0.1	-
97	576663.04	2180809.76	576663.04	2180809.76	-	0.1	-
98	576618.85	2180793.06	576618.85	2180793.06	-	0.1	-
99	576613.08	2180790.78	576613.08	2180790.78	-	0.1	-
100	576604.63	2180787.44	576604.63	2180787.44	-	0.1	-
101	576595.80	2180784.29	576595.80	2180784.29	-	0.1	-
102	576592.37	2180783.07	576592.37	2180783.07	-	0.1	-
103	576562.66	2180771.82	576562.66	2180771.82	-	0.1	-
104	576546.30	2180765.62	576546.30	2180765.62	-	0.1	-
105	576478.90	2180740.13	576478.90	2180740.13	-	0.1	-
106	576470.25	2180736.86	576470.25	2180736.86	-	0.1	-
107	576440.78	2180725.72	576440.78	2180725.72	-	0.1	-

1. Сведения о характерных точках границ уточняемого земельного участка с кадастровым номером 53:23:0000000:16253 :							
Система координат МСК 53 (Зона-2)						Зона № 2	
Обозначение характерных точек границ	Координаты, м				Метод определения координат	Формулы, примененные для расчета средней квадратической погрешности определения координат характерных точек границ (Mt), с подставленными в такие формулы значениями и итоговые (вычисленные) значения Mt, м	Описание закрепления точки
	содержатся в Едином государственном реестре недвижимости		определены в результате выполнения комплексных кадастровых работ				
	X	Y	X	Y			
1	2	3	4	5	6	7	8
71	576418.05	2180717.13	576418.05	2180717.13	-	0.1	-
2. Сведения о частях границ уточняемого земельного участка с кадастровым номером 53:23:0000000:16253 :							
Обозначение части границ		Горизонтальное проложение (S), м	Описание прохождения части границ	Сведения о согласовании местоположения границ (согласовано/спорное)			
от т.	до т.						
1	2	3	4	5			
53:23:0000000:16253 (1) Внешний контур							
55	56	35.61	-	-			
56	57	23.85	-	-			
57	58	5.10	-	-			
58	59	0.61	-	-			
59	60	5.28	-	-			
60	61	5.88	-	-			
61	62	0.80	-	-			
62	63	4.10	-	-			
63	64	58.65	-	-			
64	н225У	36.07	-	-			
н225У	н226У	20.73	-	-			
н226У	65	17.93	-	-			
65	66	16.05	-	-			
66	55	68.38	-	-			
Внутренний контур							
67	68	2.38	-	-			
68	69	2.94	-	-			
69	70	2.31	-	-			
70	67	2.95	-	-			
53:23:0000000:16253 (2) Внешний контур							
71	72	42.55	-	-			
72	73	14.87	-	-			
73	74	2.16	-	-			

2. Сведения о частях границ уточняемого земельного участка с кадастровым номером 53:23:0000000:16253 :

Обозначение части границ		Горизонтальное проложение (S), м	Описание прохождения части границ	Сведения о согласовании местоположения границ (согласовано/спорное)
от т.	до т.			
1	2	3	4	5
74	75	23.62	-	-
75	76	45.87	-	-
76	77	39.14	-	-
77	78	9.03	-	-
78	79	36.08	-	-
79	80	43.02	-	-
80	81	20.12	-	-
81	82	35.41	-	-
82	83	28.99	-	-
83	84	28.68	-	-
84	85	27.92	-	-
85	86	26.27	-	-
86	87	6.67	-	-
87	88	21.41	-	-
88	89	19.85	-	-
89	90	20.00	-	-
90	91	124.40	-	-
91	92	51.62	-	-
92	93	18.07	-	-
93	94	7.62	-	-
94	95	99.12	-	-
95	96	0.45	-	-
96	97	20.01	-	-
97	98	47.24	-	-
98	99	6.20	-	-
99	100	9.09	-	-
100	101	9.38	-	-
101	102	3.64	-	-
102	103	31.77	-	-
103	104	17.50	-	-
104	105	72.06	-	-
105	106	9.25	-	-
106	107	31.51	-	-
107	71	24.30	-	-

3. Сведения о характеристиках уточняемого земельного участка с кадастровым номером 53:23:0000000:16253 :

№ п/п	Наименование характеристики	Значение характеристики
1	2	3
1.	Адрес земельного участка	-

3. Сведения о характеристиках уточняемого земельного участка с кадастровым номером 53:23:0000000:16253 :		
№ п/п	Наименование характеристики	Значение характеристики
1	2	3
1.1.	Сведения о местоположении земельного участка (при отсутствии адреса) в структурированном в соответствии с федеральной информационной адресной системой виде	-
1.2.	Дополнительные сведения о местоположении земельного участка	-
2.	Площадь земельного участка ± величина погрешности определения (вычисления) площади (P ± ΔP), м2	12449 ± 39 2109.62 ± 16.08 (1) 10339.75 ± 35.59 (2)
3.	Формула, примененная для расчета предельной допустимой погрешности определения площади земельного участка, с подставленными значениями и итоговые (вычисленные) значения (ΔP), м2	$\Delta P = 3.5 * M_{it} * \sqrt{P} = 3.5 * 0,1 * \sqrt{12449} = 39$ (1) $\Delta P = 3.5 * M_{it} * \sqrt{P} = 3.5 * 0,1 * \sqrt{2109.62} = 16$.08 (2) $\Delta P = 3.5 * M_{it} * \sqrt{P} = 3.5 * 0,1 * \sqrt{10339.75} = 3$ 5.59
4.	Площадь земельного участка согласно сведениям Единого государственного реестра недвижимости (P _{кад}), м2	12450
5.	Оценка расхождения P и P _{кад} (P - P _{кад}), м2	1
6.	Предельные минимальный и максимальный размеры земельного участка (P _{мин} и P _{макс}), м2	- -
7.	Кадастровый номер или иной государственный учетный номер (инвентарный) объекта недвижимости, расположенного на земельном участке	-
8.	Вид (виды) разрешенного использования	-
8.1.	Дополнительные сведения об использовании земельного участка	-
9.	Сведения о земельных участках (землях общего пользования, территории общего пользования), посредством которых обеспечивается доступ	Земли общего пользования (1) Земли общего пользования (2) Земли общего пользования
10.	Иные сведения	-
4. Пояснения к сведениям об уточняемом земельном участке с кадастровым номером 53:23:0000000:16253 :		
1.	-	

Сведения об уточняемых земельных участках, необходимые для исправления реестровых ошибок в сведениях о местоположении их границ

1. Сведения о характерных точках границ уточняемого земельного участка с кадастровым номером 53:23:0000000:16267 :

Система координат 53.2

Зона №2

Обозначение характерных точек границ	Координаты, м				Метод определения координат	Формулы, примененные для расчета средней квадратической погрешности определения координат характерных точек границ (Mt), с подставленными в такие формулы значениями и итоговые (вычисленные) значения Mt, м	Описание закрепления точки
	содержатся в Едином государственном реестре недвижимости		определены в результате выполнения комплексных кадастровых работ				
	X	Y	X	Y			
1	2	3	4	5	6	7	8
						-	
108	576279.23	2180397.87	576279.23	2180397.87	-	0.1	-
109	576250.88	2180458.15	576250.88	2180458.15	-	0.1	-
110	576256.19	2180460.67	576256.19	2180460.67	-	0.1	-
111	576254.31	2180464.72	576254.31	2180464.72	-	0.1	-
112	576245.84	2180482.85	576245.84	2180482.85	-	0.1	-
113	576236.03	2180503.90	576236.03	2180503.90	-	0.1	-
114	576224.31	2180529.02	576224.31	2180529.02	-	0.1	-
115	576220.85	2180536.42	576220.85	2180536.42	-	0.1	-
116	576215.37	2180534.51	576215.37	2180534.51	-	0.1	-
117	576197.05	2180575.12	576197.05	2180575.12	-	0.1	-
118	576201.80	2180577.27	576201.80	2180577.27	-	0.1	-
119	576196.91	2180587.14	576196.91	2180587.14	-	0.1	-
81	576187.85	2180607.18	576187.85	2180607.18	-	0.1	-
80	576178.78	2180625.14	576178.78	2180625.14	-	0.1	-
120	576160.35	2180663.65	576160.35	2180663.65	-	0.1	-
121	576150.89	2180683.92	576150.89	2180683.92	-	0.1	-
122	576147.92	2180689.46	576147.92	2180689.46	-	0.1	-
123	576147.04	2180691.16	576147.04	2180691.16	-	0.1	-
124	576143.10	2180699.27	576143.10	2180699.27	-	0.1	-
125	576140.94	2180704.10	576140.94	2180704.10	-	0.1	-
126	576131.40	2180723.91	576131.40	2180723.91	-	0.1	-
127	576131.84	2180724.16	576131.84	2180724.16	-	0.1	-
128	576122.63	2180736.50	576122.63	2180736.50	-	0.1	-
129	576119.49	2180734.86	576119.49	2180734.86	-	0.1	-
130	576102.21	2180769.08	576102.21	2180769.08	-	0.1	-
131	576106.05	2180771.06	576106.05	2180771.06	-	0.1	-
132	576094.47	2180795.19	576094.47	2180795.19	-	0.1	-
133	576090.36	2180792.53	576090.36	2180792.53	-	0.1	-
134	576080.12	2180811.89	576080.12	2180811.89	-	0.1	-
135	576085.03	2180814.88	576085.03	2180814.88	-	0.1	-

1. Сведения о характерных точках границ уточняемого земельного участка с кадастровым номером 53:23:0000000:16267 :

Система координат 53.2						Зона № 2	
Обозначение характерных точек границ	Координаты, м				Метод определения координат	Формулы, примененные для расчета средней квадратической погрешности определения координат характерных точек границ (Mt), с подставленными в такие формулы значениями и итоговые (вычисленные) значения Mt, м	Описание закрепления точки
	содержатся в Едином государственном реестре недвижимости		определены в результате выполнения комплексных кадастровых работ				
	X	Y	X	Y			
1	2	3	4	5	6	7	8
136	576080.84	2180823.62	576080.84	2180823.62	-	0.1	-
137	576071.69	2180816.07	576071.69	2180816.07	-	0.1	-
138	576072.30	2180815.07	576072.30	2180815.07	-	0.1	-
139	576068.32	2180815.42	576068.32	2180815.42	-	0.1	-
140	576068.50	2180814.68	576068.50	2180814.68	-	0.1	-
н227У	-	-	576078.13	2180794.60	-	0.1	-
н228У	-	-	576087.43	2180775.21	-	0.1	-
н229У	-	-	576098.16	2180752.83	-	0.1	-
н230У	-	-	576119.02	2180709.33	-	0.1	-
н231У	-	-	576132.56	2180681.10	-	0.1	-
н232У	-	-	576148.49	2180647.89	-	0.1	-
65	576163.30	2180617.00	576163.30	2180617.00	-	0.1	-
66	576170.17	2180602.50	576170.17	2180602.50	-	0.1	-
141	576183.32	2180573.87	576183.32	2180573.87	-	0.1	-
142	576238.12	2180456.83	576238.12	2180456.83	-	0.1	-
143	576240.10	2180457.68	576240.10	2180457.68	-	0.1	-
144	576271.90	2180390.40	576271.90	2180390.40	-	0.1	-
145	576274.03	2180395.26	576274.03	2180395.26	-	0.1	-
108	576279.23	2180397.87	576279.23	2180397.87	-	0.1	-

2. Сведения о частях границ уточняемого земельного участка с кадастровым номером 53:23:0000000:16267 :

Обозначение части границ		Горизонтальное проложение (S), м	Описание прохождения части границ	Сведения о согласовании местоположения границ (согласовано/спорное)
от т.	до т.			
1	2	3	4	5
108	109	66.61	-	-
109	110	5.88	-	-
110	111	4.47	-	-
111	112	20.01	-	-
112	113	23.22	-	-
113	114	27.72	-	-
114	115	8.17	-	-
115	116	5.80	-	-
116	117	44.55	-	-

2. Сведения о частях границ уточняемого земельного участка с кадастровым номером 53:23:0000000:16267 :

Обозначение части границ		Горизонтальное проложение (S), м	Описание прохождения части границ	Сведения о согласовании местоположения границ (согласовано/спорное)
от т.	до т.			
1	2	3	4	5
117	118	5.21	-	-
118	119	11.01	-	-
119	81	21.99	-	-
81	80	20.12	-	-
80	120	42.69	-	-
120	121	22.37	-	-
121	122	6.29	-	-
122	123	1.91	-	-
123	124	9.02	-	-
124	125	5.29	-	-
125	126	21.99	-	-
126	127	0.51	-	-
127	128	15.40	-	-
128	129	3.54	-	-
129	130	38.34	-	-
130	131	4.32	-	-
131	132	26.76	-	-
132	133	4.90	-	-
133	134	21.90	-	-
134	135	5.75	-	-
135	136	9.69	-	-
136	137	11.86	-	-
137	138	1.17	-	-
138	139	4.00	-	-
139	140	0.76	-	-
140	н227У	22.27	-	-
н227У	н228У	21.50	-	-
н228У	н229У	24.82	-	-
н229У	н230У	48.24	-	-
н230У	н231У	31.31	-	-
н231У	н232У	36.83	-	-
н232У	65	34.26	-	-
65	66	16.05	-	-
66	141	31.51	-	-
141	142	129.23	-	-
142	143	2.15	-	-
143	144	74.42	-	-
144	145	5.31	-	-
145	108	5.82	-	-

3. Сведения о характеристиках уточняемого земельного участка с кадастровым номером 53:23:0000000:16267 :		
№ п/п	Наименование характеристики	Значение характеристики
1	2	3
1.	Адрес земельного участка	-
1.1.	Сведения о местоположении земельного участка (при отсутствии адреса) в структурированном в соответствии с федеральной информационной адресной системой виде	-
1.2.	Дополнительные сведения о местоположении земельного участка	-
2.	Площадь земельного участка ± величина погрешности определения (вычисления) площади ($P \pm \Delta P$), м ²	7011 ± 29
3.	Формула, примененная для расчета предельной допустимой погрешности определения площади земельного участка, с подставленными значениями и итоговые (вычисленные) значения (ΔP), м ²	$\Delta P = 3.5 * M_t * \sqrt{P} = 3.5 * 0,1 * \sqrt{7011} = 29$
4.	Площадь земельного участка согласно сведениям Единого государственного реестра недвижимости ($P_{\text{кад}}$), м ²	7011
5.	Оценка расхождения P и $P_{\text{кад}}$ ($P - P_{\text{кад}}$), м ²	-
6.	Предельные минимальный и максимальный размеры земельного участка ($P_{\text{мин}}$ и $P_{\text{макс}}$), м ²	- -
7.	Кадастровый номер или иной государственный учетный номер (инвентарный) объекта недвижимости, расположенного на земельном участке	-
8.	Вид (виды) разрешенного использования	-
8.1.	Дополнительные сведения об использовании земельного участка	-
9.	Сведения о земельных участках (землях общего пользования, территории общего пользования), посредством которых обеспечивается доступ	Земли общего пользования
10.	Иные сведения	-
4. Пояснения к сведениям об уточняемом земельном участке с кадастровым номером 53:23:0000000:16267 :		
1.	-	

Сведения об уточняемых земельных участках, необходимые для исправления реестровых ошибок в сведениях о местоположении их границ

1. Сведения о характерных точках границ уточняемого земельного участка с кадастровым номером 53:23:7106912:2 :

Система координат МСК 53 (Зона-2)					Зона №2		
Обозначение характерных точек границ	Координаты, м				Метод определения координат	Формулы, примененные для расчета средней квадратической погрешности определения координат характерных точек границ (Mt), с подставленными значениями и итоговые (вычисленные) значения Mt, м	Описание закрепления точки
	содержатся в Едином государственном реестре недвижимости		определены в результате выполнения комплексных кадастровых работ				
	X	Y	X	Y			
1	2	3	4	5	6	7	8
						-	
154	576086.40	2180774.70	576087.43	2180775.21	-	0.1	-
153	576045.52	2180754.17	576045.52	2180754.17	-	0.1	-
155	576053.38	2180736.42	576053.38	2180736.42	-	0.1	-
156	576076.58	2180745.23	576076.58	2180745.23	-	0.1	-
157	576096.73	2180752.34	576098.16	2180752.83	-	0.1	-
154	576086.40	2180774.70	576087.43	2180775.21	-	0.1	-

2. Сведения о частях границ уточняемого земельного участка с кадастровым номером 53:23:7106912:2 :

Обозначение части границ		Горизонтальное проложение (S), м	Описание прохождения части границ	Сведения о согласовании местоположения границ (согласовано/спорное)
от т.	до т.			
1	2	3	4	5
154	153	46.89	-	-
153	155	19.41	-	-
155	156	24.82	-	-
156	157	22.88	-	-
157	154	24.82	-	-

3. Сведения о характеристиках уточняемого земельного участка с кадастровым номером 53:23:7106912:2 :

№ п/п	Наименование характеристики	Значение характеристики
1	2	3
1.	Адрес земельного участка	-
1.1.	Сведения о местоположении земельного участка (при отсутствии адреса) в структурированном в соответствии с федеральной информационной адресной системой виде	-
1.2.	Дополнительные сведения о местоположении земельного участка	-
2.	Площадь земельного участка ± величина погрешности определения (вычисления) площади ($P \pm \Delta P$), м ²	1037 ± 11
3.	Формула, примененная для расчета предельной допустимой погрешности определения площади земельного участка, с подставленными значениями и итоговые (вычисленные) значения (ΔP), м ²	$\Delta P = 3.5 * Mt * \sqrt{P} = 3.5 * 0,1 * \sqrt{1037} = 11$

3. Сведения о характеристиках уточняемого земельного участка с кадастровым номером 53:23:7106912:2 :

№ п/п	Наименование характеристики	Значение характеристики
1	2	3
4.	Площадь земельного участка согласно сведениям Единого государственного реестра недвижимости (Ркад), м2	1005
5.	Оценка расхождения Р и Ркад (Р - Ркад), м2	32
6.	Предельные минимальный и максимальный размеры земельного участка (Рмин и Рмакс), м2	- -
7.	Кадастровый номер или иной государственный учетный номер (инвентарный) объекта недвижимости, расположенного на земельном участке	53:23:7106912:101
8.	Вид (виды) разрешенного использования	-
8.1.	Дополнительные сведения об использовании земельного участка	-
9.	Сведения о земельных участках (землях общего пользования, территории общего пользования), посредством которых обеспечивается доступ	Земли общего пользования
10.	Иные сведения	-

4. Пояснения к сведениям об уточняемом земельном участке с кадастровым номером 53:23:7106912:2 :

1. -

Сведения об уточняемых земельных участках, необходимые для исправления реестровых ошибок в сведениях о местоположении их границ

1. Сведения о характерных точках границ уточняемого земельного участка с кадастровым номером 53:23:7106912:4 :

Система координат МСК 53 (Зона-2)					Зона №2		
Обозначение характерных точек границ	Координаты, м				Метод определения координат	Формулы, примененные для расчета средней квадратической погрешности определения координат характерных точек границ (Mt), с подставленными значениями и итоговые (вычисленные) значения Mt, м	Описание закрепления точки
	содержатся в Едином государственном реестре недвижимости		определены в результате выполнения комплексных кадастровых работ				
	X	Y	X	Y			
1	2	3	4	5	6	7	8
						-	
173	576081.86	2180658.93	576081.86	2180658.93	-	0.1	-
174	576130.32	2180680.13	576132.56	2180681.10	-	0.1	-
175	576117.26	2180708.53	576119.02	2180709.33	-	0.1	-
176	576097.57	2180699.61	576097.57	2180699.61	-	0.1	-
177	576070.11	2180687.15	576070.11	2180687.15	-	0.1	-
173	576081.86	2180658.93	576081.86	2180658.93	-	0.1	-

2. Сведения о частях границ уточняемого земельного участка с кадастровым номером 53:23:7106912:4 :

Обозначение части границ		Горизонтальное проложение (S), м	Описание прохождения части границ	Сведения о согласовании местоположения границ (согласовано/спорное)
от т.	до т.			
1	2	3	4	5
173	174	55.34	-	-
174	175	31.31	-	-
175	176	23.55	-	-
176	177	30.15	-	-
177	173	30.57	-	-

3. Сведения о характеристиках уточняемого земельного участка с кадастровым номером 53:23:7106912:4 :

№ п/п	Наименование характеристики	Значение характеристики
1	2	3
1.	Адрес земельного участка	-
1.1.	Сведения о местоположении земельного участка (при отсутствии адреса) в структурированном в соответствии с федеральной информационной адресной системой виде	-
1.2.	Дополнительные сведения о местоположении земельного участка	-
2.	Площадь земельного участка ± величина погрешности определения (вычисления) площади ($P \pm \Delta P$), м ²	1686 ± 14
3.	Формула, примененная для расчета предельной допустимой погрешности определения площади земельного участка, с подставленными значениями и итоговые (вычисленные) значения (ΔP), м ²	$\Delta P = 3.5 * Mt * \sqrt{P} = 3.5 * 0,1 * \sqrt{1686} = 14$

3. Сведения о характеристиках уточняемого земельного участка с кадастровым номером 53:23:7106912:4 :

№ п/п	Наименование характеристики	Значение характеристики
1	2	3
4.	Площадь земельного участка согласно сведениям Единого государственного реестра недвижимости (Ркад), м2	1620
5.	Оценка расхождения Р и Ркад (Р - Ркад), м2	66
6.	Предельные минимальный и максимальный размеры земельного участка (Рмин и Рмакс), м2	- -
7.	Кадастровый номер или иной государственный учетный номер (инвентарный) объекта недвижимости, расположенного на земельном участке	53:23:7106912:41
8.	Вид (виды) разрешенного использования	-
8.1.	Дополнительные сведения об использовании земельного участка	-
9.	Сведения о земельных участках (землях общего пользования, территории общего пользования), посредством которых обеспечивается доступ	Земли общего пользования
10.	Иные сведения	-

4. Пояснения к сведениям об уточняемом земельном участке с кадастровым номером 53:23:7106912:4 :

1.	-
----	---

Сведения об уточняемых земельных участках, необходимые для исправления реестровых ошибок в сведениях о местоположении их границ

1. Сведения о характерных точках границ уточняемого земельного участка с кадастровым номером 53:23:7106912:9 :

Система координат МСК 53 (Зона-2)					Зона №2		
Обозначение характерных точек границ	Координаты, м				Метод определения координат	Формулы, примененные для расчета средней квадратической погрешности определения координат характерных точек границ (Mt), с подставленными значениями и итоговые (вычисленные) значения Mt, м	Описание закрепления точки
	содержатся в Едином государственном реестре недвижимости		определены в результате выполнения комплексных кадастровых работ				
	X	Y	X	Y			
1	2	3	4	5	6	7	8
						-	
191	576146.84	2180647.16	576148.49	2180647.89	-	0.1	-
174	576130.32	2180680.13	576132.56	2180681.10	-	0.1	-
173	576081.86	2180658.93	576081.86	2180658.93	-	0.1	-
192	576094.34	2180626.25	576094.34	2180626.25	-	0.1	-
193	576115.62	2180633.65	576115.62	2180633.65	-	0.1	-
191	576146.84	2180647.16	576148.49	2180647.89	-	0.1	-

2. Сведения о частях границ уточняемого земельного участка с кадастровым номером 53:23:7106912:9 :

Обозначение части границ		Горизонтальное проложение (S), м	Описание прохождения части границ	Сведения о согласовании местоположения границ (согласовано/спорное)
от т.	до т.			
1	2	3	4	5
191	174	36.83	-	-
174	173	55.34	-	-
173	192	34.98	-	-
192	193	22.53	-	-
193	191	35.82	-	-

3. Сведения о характеристиках уточняемого земельного участка с кадастровым номером 53:23:7106912:9 :

№ п/п	Наименование характеристики	Значение характеристики
1	2	3
1.	Адрес земельного участка	-
1.1.	Сведения о местоположении земельного участка (при отсутствии адреса) в структурированном в соответствии с федеральной информационной адресной системой виде	-
1.2.	Дополнительные сведения о местоположении земельного участка	-
2.	Площадь земельного участка ± величина погрешности определения (вычисления) площади ($P \pm \Delta P$), м ²	2068 ± 16
3.	Формула, примененная для расчета предельной допустимой погрешности определения площади земельного участка, с подставленными значениями и итоговые (вычисленные) значения (ΔP), м ²	$\Delta P = 3.5 * Mt * \sqrt{P} = 3.5 * 0.1 * \sqrt{2068} = 16$

3. Сведения о характеристиках уточняемого земельного участка с кадастровым номером 53:23:7106912:9 :

№ п/п	Наименование характеристики	Значение характеристики
1	2	3
4.	Площадь земельного участка согласно сведениям Единого государственного реестра недвижимости (Ркад), м2	1991
5.	Оценка расхождения Р и Ркад (Р - Ркад), м2	77
6.	Предельные минимальный и максимальный размеры земельного участка (Рмин и Рмакс), м2	- -
7.	Кадастровый номер или иной государственный учетный номер (инвентарный) объекта недвижимости, расположенного на земельном участке	53:23:7106912:35
8.	Вид (виды) разрешенного использования	-
8.1.	Дополнительные сведения об использовании земельного участка	-
9.	Сведения о земельных участках (землях общего пользования, территории общего пользования), посредством которых обеспечивается доступ	Земли общего пользования
10.	Иные сведения	-

4. Пояснения к сведениям об уточняемом земельном участке с кадастровым номером 53:23:7106912:9 :

1. -

Сведения об уточняемых земельных участках, необходимые для исправления реестровых ошибок в сведениях о местоположении их границ

1. Сведения о характерных точках границ уточняемого земельного участка с кадастровым номером 53:23:7106912:12 :

Система координат МСК 53 (Зона-2)					Зона №2		
Обозначение характерных точек границ	Координаты, м				Метод определения координат	Формулы, примененные для расчета средней квадратической погрешности определения координат характерных точек границ (Mt), с подставленными в такие формулы значениями и итоговые (вычисленные) значения Mt, м	Описание закрепления точки
	содержатся в Едином государственном реестре недвижимости		определены в результате выполнения комплексных кадастровых работ				
	X	Y	X	Y			
1	2	3	4	5	6	7	8
						-	
197	576117.98	2180708.86	576119.02	2180709.33	-	0.1	-
198	576109.58	2180726.38	-	-	-	0.1	-
199	576097.32	2180752.67	576098.16	2180752.83	-	0.1	-
157	576096.73	2180752.34	-	-	-	0.1	-
156	576076.58	2180745.23	576076.58	2180745.23	-	0.1	-
196	576080.85	2180735.65	576080.85	2180735.65	-	0.1	-
195	576085.84	2180724.99	576085.84	2180724.99	-	0.1	-
194	576097.57	2180699.62	576097.57	2180699.62	-	0.1	-
175	576117.26	2180708.53	-	-	-	0.1	-
197	576117.98	2180708.86	576119.02	2180709.33	-	0.1	-

2. Сведения о частях границ уточняемого земельного участка с кадастровым номером 53:23:7106912:12 :

Обозначение части границ		Горизонтальное проложение (S), м	Описание прохождения части границ	Сведения о согласовании местоположения границ (согласовано/спорное)
от т.	до т.			
1	2	3	4	5
197	199	48.24	-	-
199	156	22.88	-	-
156	196	10.49	-	-
196	195	11.77	-	-
195	194	27.95	-	-
194	197	23.55	-	-

3. Сведения о характеристиках уточняемого земельного участка с кадастровым номером 53:23:7106912:12 :

№ п/п	Наименование характеристики	Значение характеристики
1	2	3
1.	Адрес земельного участка	-
1.1.	Сведения о местоположении земельного участка (при отсутствии адреса) в структурированном в соответствии с федеральной информационной адресной системой виде	-
1.2.	Дополнительные сведения о местоположении земельного участка	-

3. Сведения о характеристиках уточняемого земельного участка с кадастровым номером 53:23:7106912:12 :		
№ п/п	Наименование характеристики	Значение характеристики
1	2	3
2.	Площадь земельного участка ± величина погрешности определения (вычисления) площади ($P \pm \Delta P$), м ²	1142 ± 12
3.	Формула, примененная для расчета предельной допустимой погрешности определения площади земельного участка, с подставленными значениями и итоговые (вычисленные) значения (ΔP), м ²	$\Delta P = 3.5 * M_t * \sqrt{P} = 3.5 * 0,1 * \sqrt{1142} = 12$
4.	Площадь земельного участка согласно сведениям Единого государственного реестра недвижимости ($P_{\text{кад}}$), м ²	1092
5.	Оценка расхождения P и $P_{\text{кад}}$ ($P - P_{\text{кад}}$), м ²	50
6.	Предельные минимальный и максимальный размеры земельного участка ($P_{\text{мин}}$ и $P_{\text{макс}}$), м ²	- -
7.	Кадастровый номер или иной государственный учетный номер (инвентарный) объекта недвижимости, расположенного на земельном участке	53:23:7106912:99
8.	Вид (виды) разрешенного использования	-
8.1.	Дополнительные сведения об использовании земельного участка	-
9.	Сведения о земельных участках (землях общего пользования, территории общего пользования), посредством которых обеспечивается доступ	Земли общего пользования
10.	Иные сведения	-
4. Пояснения к сведениям об уточняемом земельном участке с кадастровым номером 53:23:7106912:12 :		
1.	-	

Сведения об уточняемых земельных участках, необходимые для исправления реестровых ошибок в сведениях о местоположении их границ

1. Сведения о характерных точках границ уточняемого земельного участка с кадастровым номером 53:23:7106912:326 :

Система координат 53.2

Зона №2

Обозначение характерных точек границ	Координаты, м				Метод определения координат	Формулы, примененные для расчета средней квадратической погрешности определения координат характерных точек границ (Mt), с подставленными в такие формулы значениями и итоговые (вычисленные) значения Mt, м	Описание закрепления точки
	содержатся в Едином государственном реестре недвижимости		определены в результате выполнения комплексных кадастровых работ				
	X	Y	X	Y			
1	2	3	4	5	6	7	8
						-	
184	576126.94	2180603.64	576127.29	2180602.91	-	0.1	-
190	576124.09	2180610.68	576124.09	2180610.68	-	0.1	-
189	576124.23	2180610.73	576124.23	2180610.73	-	0.1	-
188	576119.52	2180625.53	576119.52	2180625.53	-	0.1	-
306	576116.53	2180634.04	576116.53	2180634.04	-	0.1	-
193	576115.62	2180633.65	576115.62	2180633.65	-	0.1	-
192	576094.34	2180626.25	576094.34	2180626.25	-	0.1	-
307	576085.17	2180623.01	-	-	-	0.1	-
308	576079.46	2180620.99	576077.73	2180620.38	-	0.1	-
309	576094.40	2180591.25	576093.70	2180589.77	-	0.1	-
310	576100.59	2180593.79	-	-	-	0.1	-
311	576104.88	2180595.53	-	-	-	0.1	-
312	576114.62	2180599.92	-	-	-	0.1	-
313	576115.18	2180598.69	-	-	-	0.1	-
314	576116.43	2180599.22	-	-	-	0.1	-
315	576118.83	2180599.77	-	-	-	0.1	-
316	576121.22	2180601.61	-	-	-	0.1	-
317	576121.50	2180601.71	-	-	-	0.1	-
318	576126.41	2180603.49	-	-	-	0.1	-
184	576126.94	2180603.64	576127.29	2180602.91	-	0.1	-

2. Сведения о частях границ уточняемого земельного участка с кадастровым номером 53:23:7106912:326 :

Обозначение части границ		Горизонтальное проложение (S), м	Описание прохождения части границ	Сведения о согласовании местоположения границ (согласовано/спорное)
от т.	до т.			
1	2	3	4	5
184	190	8.40	-	-
190	189	0.15	-	-
189	188	15.53	-	-
188	306	9.02	-	-

2. Сведения о частях границ уточняемого земельного участка с кадастровым номером 53:23:7106912:326 :				
Обозначение части границ		Горизонтальное проложение (S), м	Описание прохождения части границ	Сведения о согласовании местоположения границ (согласовано/спорное)
от т.	до т.			
1	2	3	4	5
306	193	0.99	-	-
193	192	22.53	-	-
192	308	17.62	-	-
308	309	34.53	-	-
309	184	36.07	-	-
3. Сведения о характеристиках уточняемого земельного участка с кадастровым номером 53:23:7106912:326 :				
№ п/п	Наименование характеристики		Значение характеристики	
1	2		3	
1.	Адрес земельного участка		-	
1.1.	Сведения о местоположении земельного участка (при отсутствии адреса) в структурированном в соответствии с федеральной информационной адресной системой виде		-	
1.2.	Дополнительные сведения о местоположении земельного участка		-	
2.	Площадь земельного участка ± величина погрешности определения (вычисления) площади (P ± ΔP), м2		1292 ± 13	
3.	Формула, примененная для расчета предельной допустимой погрешности определения площади земельного участка, с подставленными значениями и итоговые (вычисленные) значения (ΔP), м2		ΔP=3.5*Mt*√P=3.5*0,1*√1292=13	
4.	Площадь земельного участка согласно сведениям Единого государственного реестра недвижимости (Pкад), м2		1199	
5.	Оценка расхождения P и Pкад (P - Pкад), м2		93	
6.	Предельные минимальный и максимальный размеры земельного участка (Pмин и Pмакс), м2		- -	
7.	Кадастровый номер или иной государственный учетный номер (инвентарный) объекта недвижимости, расположенного на земельном участке		53:23:7106912:40	
8.	Вид (виды) разрешенного использования		-	
8.1.	Дополнительные сведения об использовании земельного участка		-	
9.	Сведения о земельных участках (землях общего пользования, территории общего пользования), посредством которых обеспечивается доступ		Земли общего пользования	
10.	Иные сведения		-	
4. Пояснения к сведениям об уточняемом земельном участке с кадастровым номером 53:23:7106912:326 :				
1.	-			

Описание местоположения зданий, сооружений, объектов незавершенного строительства на земельном участке

1. Сведения о характерных точках контура объекта недвижимости с кадастровым номером : 53:23:7106912:31 :

Система координат МСК-53, зона 2

Зона № 2

Обозначение характерных точек контура	Содержатся в Едином государственном реестре недвижимости			Определены в ходе выполнения комплексных кадастровых работ			Метод определения координат	Формулы, примененные для расчета средней квадратической погрешности определения координат характерных точек (Mt), м, с подставленными в такие формулы значениями и итоговые (вычисленные) значения Mt, м
	Координаты, м		Радиус, м	Координаты, м		Радиус, м		
	X	Y	R	X	Y	R		
1	2	3	4	5	6	7	8	9
								-
н10	-	-	-	576201.92	2180463.48	-	-	-
н20	-	-	-	576226.60	2180474.81	-	-	-
н30	-	-	-	576219.39	2180490.33	-	-	-
н40	-	-	-	576205.90	2180484.27	-	-	-
н50	-	-	-	576207.28	2180481.17	-	-	-
н60	-	-	-	576196.21	2180476.15	-	-	-
н10	-	-	-	576201.92	2180463.48	-	-	-

2. Сведения о характеристиках объекта недвижимости с кадастровым номером : 53:23:7106912:31 :

№ п/п	Наименование характеристики	Значение характеристики
1	2	3
1.	Вид объекта недвижимости	здание
2.	Ранее присвоенный государственный учетный номер (инвентарный) здания, сооружения, объекта незавершенного строительства	-
3.	Кадастровый номер земельного участка (земельных участков), в границах которого (которых) расположены здание, сооружение, объект незавершенного строительства	53:23:7106912:25
4.	Уникальный учетный номер кадастрового квартала, в границах которого расположены здание, сооружение, объект незавершенного строительства	53:23:7106912
5.	Адрес здания, сооружения, объекта незавершенного строительства	Российская Федерация, Новгородская область, город Великий Новгород, улица Посольская, дом 4/2
5.1.	Сведения о местоположении здания, сооружения, объекта незавершенного строительства (при отсутствии адреса) в структурированном в соответствии с федеральной информационной адресной системой виде	-
5.2.	Дополнительные сведения о местоположении	-
6.	Иные сведения	-

3. Пояснения к сведениям об объекте недвижимости с кадастровым номером 53:23:7106912:31 :

1.	-
----	---

Описание местоположения зданий, сооружений, объектов незавершенного строительства на земельном участке

1. Сведения о характерных точках контура объекта недвижимости с кадастровым номером : 53:23:7106912:32 :

Система координат МСК-53, зона 2

Зона № 2

Обозначение характерных точек контура	Содержатся в Едином государственном реестре недвижимости			Определены в ходе выполнения комплексных кадастровых работ			Метод определения координат	Формулы, примененные для расчета средней квадратической погрешности определения координат характерных точек (Mt), м, с подставленными в такие формулы значениями и итоговые (вычисленные) значения Mt, м
	Координаты, м		Радиус, м	Координаты, м		Радиус, м		
	X	Y	R	X	Y	R		
1	2	3	4	5	6	7	8	9
								-
н7О	-	-	-	576046.94	2180780.01	-	-	-
н8О	-	-	-	576043.00	2180787.44	-	-	-
н9О	-	-	-	576055.96	2180794.23	-	-	-
н10О	-	-	-	576059.81	2180786.73	-	-	-
н7О	-	-	-	576046.94	2180780.01	-	-	-

2. Сведения о характеристиках объекта недвижимости с кадастровым номером : 53:23:7106912:32 :

№ п/п	Наименование характеристики	Значение характеристики
1	2	3
1.	Вид объекта недвижимости	здание
2.	Ранее присвоенный государственный учетный номер (инвентарный) здания, сооружения, объекта незавершенного строительства	-
3.	Кадастровый номер земельного участка (земельных участков), в границах которого (которых) расположены здание, сооружение, объект незавершенного строительства	53:23:7106912:3
4.	Уникальный учетный номер кадастрового квартала, в границах которого расположены здание, сооружение, объект незавершенного строительства	53:23:7106912
5.	Адрес здания, сооружения, объекта незавершенного строительства	Российская Федерация, Новгородская область, город Великий Новгород, улица Посольская, дом 24/1
5.1.	Сведения о местоположении здания, сооружения, объекта незавершенного строительства (при отсутствии адреса) в структурированном в соответствии с федеральной информационной адресной системой виде	-
5.2.	Дополнительные сведения о местоположении	-
6.	Иные сведения	-

3. Пояснения к сведениям об объекте недвижимости с кадастровым номером 53:23:7106912:32 :

1.	-
----	---

**Описание местоположения зданий, сооружений,
объектов незавершенного строительства на земельном участке**

**1. Сведения о характерных точках контура объекта недвижимости
с кадастровым номером : 53:23:7106912:33 :**

Система координат МСК-53, зона 2

Зона № 2

Обозначение характерных точек контура	Содержатся в Едином государственном реестре недвижимости			Определены в ходе выполнения комплексных кадастровых работ			Метод опреде ления коор динат	Формулы, примененные для расчета средней квадратической погрешности определения координат характерных точек (Mt), м, с подставленными в такие формулы значениями и итоговые (вычисленные) значения Mt, м
	Координаты, м		Ради ус, м	Координаты, м		Ради ус, м		
	X	Y	R	X	Y	R		
1	2	3	4	5	6	7	8	9
								-
н110	-	-	-	576160.24	2180617.20	-	-	-
н120	-	-	-	576156.58	2180626.33	-	-	-
н130	-	-	-	576156.14	2180626.20	-	-	-
н140	-	-	-	576154.06	2180631.29	-	-	-
н150	-	-	-	576155.72	2180631.91	-	-	-
н160	-	-	-	576154.74	2180634.39	-	-	-
н170	-	-	-	576151.14	2180632.93	-	-	-
н180	-	-	-	576151.93	2180630.89	-	-	-
н190	-	-	-	576149.41	2180629.87	-	-	-
н200	-	-	-	576143.21	2180627.38	-	-	-
н210	-	-	-	576145.72	2180620.58	-	-	-
н220	-	-	-	576148.91	2180622.00	-	-	-
н230	-	-	-	576150.29	2180618.62	-	-	-
н240	-	-	-	576151.92	2180619.27	-	-	-
н250	-	-	-	576153.86	2180614.61	-	-	-
н110	-	-	-	576160.24	2180617.20	-	-	-

**2. Сведения о характеристиках объекта недвижимости
с кадастровым номером : 53:23:7106912:33 :**

№ п/п	Наименование характеристики	Значение характеристики
1	2	3
1.	Вид объекта недвижимости	здание
2.	Ранее присвоенный государственный учетный номер (инвентарный) здания, сооружения, объекта незавершенного строительства	-
3.	Кадастровый номер земельного участка (земельных участков), в границах которого (которых) расположены здание, сооружение, объект незавершенного строительства	53:23:7106912:6
4.	Уникальный учетный номер кадастрового квартала, в границах которого расположены здание, сооружение, объект незавершенного строительства	53:23:7106912

2. Сведения о характеристиках объекта недвижимости с кадастровым номером : 53:23:7106912:33 :

№ п/п	Наименование характеристики	Значение характеристики
1	2	3
5.	Адрес здания, сооружения, объекта незавершенного строительства	Российская Федерация, Новгородская область, город Великий Новгород, улица Знаменская, дом 10/12
5.1.	Сведения о местоположении здания, сооружения, объекта незавершенного строительства (при отсутствии адреса) в структурированном в соответствии с федеральной информационной адресной системой виде	-
5.2.	Дополнительные сведения о местоположении	-
6.	Иные сведения	-

3. Пояснения к сведениям об объекте недвижимости с кадастровым номером 53:23:7106912:33 :

1.	-
----	---

Описание местоположения зданий, сооружений, объектов незавершенного строительства на земельном участке

1. Сведения о характерных точках контура объекта недвижимости с кадастровым номером : 53:23:7106912:35 :

Система координат МСК-53, зона 2

Зона № 2

Обозначение характерных точек контура	Содержатся в Едином государственном реестре недвижимости			Определены в ходе выполнения комплексных кадастровых работ			Метод определения координат	Формулы, примененные для расчета средней квадратической погрешности определения координат характерных точек (Mt), м, с подставленными в такие формулы значениями и итоговые (вычисленные) значения Mt, м
	Координаты, м		Радиус, м	Координаты, м		Радиус, м		
	X	Y	R	X	Y	R		
1	2	3	4	5	6	7	8	9
								-
н26О	-	-	-	576126.50	2180641.63	-	-	-
н27О	-	-	-	576138.02	2180646.53	-	-	-
н28О	-	-	-	576131.06	2180662.08	-	-	-
н29О	-	-	-	576121.39	2180658.09	-	-	-
н30О	-	-	-	576125.62	2180648.38	-	-	-
н31О	-	-	-	576123.85	2180647.56	-	-	-
н26О	-	-	-	576126.50	2180641.63	-	-	-

2. Сведения о характеристиках объекта недвижимости с кадастровым номером : 53:23:7106912:35 :

№ п/п	Наименование характеристики	Значение характеристики
1	2	3
1.	Вид объекта недвижимости	здание
2.	Ранее присвоенный государственный учетный номер (инвентарный) здания, сооружения, объекта незавершенного строительства	-
3.	Кадастровый номер земельного участка (земельных участков), в границах которого (которых) расположены здание, сооружение, объект незавершенного строительства	53:23:7106912:9
4.	Уникальный учетный номер кадастрового квартала, в границах которого расположены здание, сооружение, объект незавершенного строительства	53:23:7106912
5.	Адрес здания, сооружения, объекта незавершенного строительства	Российская Федерация, Новгородская область, город Великий Новгород, улица Посольская, дом 14
5.1.	Сведения о местоположении здания, сооружения, объекта незавершенного строительства (при отсутствии адреса) в структурированном в соответствии с федеральной информационной адресной системой виде	-
5.2.	Дополнительные сведения о местоположении	-
6.	Иные сведения	-

3. Пояснения к сведениям об объекте недвижимости с кадастровым номером 53:23:7106912:35 :

1.	-
----	---

Описание местоположения зданий, сооружений, объектов незавершенного строительства на земельном участке

1. Сведения о характерных точках контура объекта недвижимости с кадастровым номером : 53:23:7106912:37 :

Система координат МСК-53, зона 2

Зона № 2

Обозначение характерных точек контура	Содержатся в Едином государственном реестре недвижимости			Определены в ходе выполнения комплексных кадастровых работ			Метод опреде ления коор динат	Формулы, примененные для расчета средней квадратической погрешности определения координат характерных точек (Mt), м, с подставленными в такие формулы значениями и итоговые (вычисленные) значения Mt, м
	Координаты, м		Ради ус, м	Координаты, м		Ради ус, м		
	X	Y	R	X	Y	R		
1	2	3	4	5	6	7	8	9
								-
н320	-	-	-	576141.33	2180612.14	-	-	-
н330	-	-	-	576138.52	2180619.09	-	-	-
н340	-	-	-	576138.16	2180618.95	-	-	-
н350	-	-	-	576135.80	2180618.03	-	-	-
н360	-	-	-	576134.71	2180620.72	-	-	-
н370	-	-	-	576126.29	2180617.14	-	-	-
н380	-	-	-	576127.32	2180614.54	-	-	-
н390	-	-	-	576125.67	2180613.89	-	-	-
н400	-	-	-	576126.44	2180611.96	-	-	-
н410	-	-	-	576124.40	2180611.10	-	-	-
н420	-	-	-	576127.50	2180603.73	-	-	-
н430	-	-	-	576128.77	2180604.23	-	-	-
н440	-	-	-	576131.70	2180605.37	-	-	-
н450	-	-	-	576130.66	2180607.73	-	-	-
н320	-	-	-	576141.33	2180612.14	-	-	-

2. Сведения о характеристиках объекта недвижимости с кадастровым номером : 53:23:7106912:37 :

№ п/п	Наименование характеристики	Значение характеристики
1	2	3
1.	Вид объекта недвижимости	здание
2.	Ранее присвоенный государственный учетный номер (инвентарный) здания, сооружения, объекта незавершенного строительства	-
3.	Кадастровый номер земельного участка (земельных участков), в границах которого (которых) расположены здание, сооружение, объект незавершенного строительства	53:23:7106912:7
4.	Уникальный учетный номер кадастрового квартала, в границах которого расположены здание, сооружение, объект незавершенного строительства	53:23:7106912
5.	Адрес здания, сооружения, объекта незавершенного строительства	Российская Федерация, Новгородская область, город Великий Новгород, улица Знаменская, дом 8

2. Сведения о характеристиках объекта недвижимости с кадастровым номером : 53:23:7106912:37 :

№ п/п	Наименование характеристики	Значение характеристики
1	2	3
5.1.	Сведения о местоположении здания, сооружения, объекта незавершенного строительства (при отсутствии адреса) в структурированном в соответствии с федеральной информационной адресной системой виде	-
5.2.	Дополнительные сведения о местоположении	-
6.	Иные сведения	-

3. Пояснения к сведениям об объекте недвижимости с кадастровым номером 53:23:7106912:37 :

1.	-
----	---

Описание местоположения зданий, сооружений, объектов незавершенного строительства на земельном участке

1. Сведения о характерных точках контура объекта недвижимости с кадастровым номером : 53:23:7106912:38 :

Система координат МСК-53, зона 2

Зона № 2

Обозначение характерных точек контура	Содержатся в Едином государственном реестре недвижимости			Определены в ходе выполнения комплексных кадастровых работ			Метод определения координат	Формулы, примененные для расчета средней квадратической погрешности определения координат характерных точек (Mt), м, с подставленными в такие формулы значениями и итоговые (вычисленные) значения Mt, м
	Координаты, м		Радиус, м	Координаты, м		Радиус, м		
	X	Y	R	X	Y	R		
1	2	3	4	5	6	7	8	9
								-
н46О	-	-	-	576037.96	2180716.64	-	-	-
н47О	-	-	-	576045.79	2180719.76	-	-	-
н48О	-	-	-	576043.31	2180726.24	-	-	-
н49О	-	-	-	576035.46	2180723.08	-	-	-
н46О	-	-	-	576037.96	2180716.64	-	-	-

2. Сведения о характеристиках объекта недвижимости с кадастровым номером : 53:23:7106912:38 :

№ п/п	Наименование характеристики	Значение характеристики
1	2	3
1.	Вид объекта недвижимости	здание
2.	Ранее присвоенный государственный учетный номер (инвентарный) здания, сооружения, объекта незавершенного строительства	-
3.	Кадастровый номер земельного участка (земельных участков), в границах которого (которых) расположены здание, сооружение, объект незавершенного строительства	53:23:7106912:5
4.	Уникальный учетный номер кадастрового квартала, в границах которого расположены здание, сооружение, объект незавершенного строительства	53:23:7106912
5.	Адрес здания, сооружения, объекта незавершенного строительства	Российская Федерация, Новгородская область, город Великий Новгород, улица Посольская, дом 186
5.1.	Сведения о местоположении здания, сооружения, объекта незавершенного строительства (при отсутствии адреса) в структурированном в соответствии с федеральной информационной адресной системой виде	-
5.2.	Дополнительные сведения о местоположении	-
6.	Иные сведения	-

3. Пояснения к сведениям об объекте недвижимости с кадастровым номером 53:23:7106912:38 :

1.	-
----	---

Описание местоположения зданий, сооружений, объектов незавершенного строительства на земельном участке

1. Сведения о характерных точках контура объекта недвижимости с кадастровым номером : 53:23:7106912:39 :

Система координат МСК-53, зона 2

Зона № 2

Обозначение характерных точек контура	Содержатся в Едином государственном реестре недвижимости			Определены в ходе выполнения комплексных кадастровых работ			Метод определения координат	Формулы, примененные для расчета средней квадратической погрешности определения координат характерных точек (Mt), м, с подставленными в такие формулы значениями и итоговые (вычисленные) значения Mt, м
	Координаты, м		Радиус, м	Координаты, м		Радиус, м		
	X	Y	R	X	Y	R		
1	2	3	4	5	6	7	8	9
								-
н500	-	-	-	576070.07	2180714.88	-	-	-
н510	-	-	-	576082.25	2180720.36	-	-	-
н520	-	-	-	576076.42	2180733.04	-	-	-
н530	-	-	-	576064.13	2180727.58	-	-	-
н500	-	-	-	576070.07	2180714.88	-	-	-

2. Сведения о характеристиках объекта недвижимости с кадастровым номером : 53:23:7106912:39 :

№ п/п	Наименование характеристики	Значение характеристики
1	2	3
1.	Вид объекта недвижимости	здание
2.	Ранее присвоенный государственный учетный номер (инвентарный) здания, сооружения, объекта незавершенного строительства	-
3.	Кадастровый номер земельного участка (земельных участков), в границах которого (которых) расположены здание, сооружение, объект незавершенного строительства	53:23:7106912:11
4.	Уникальный учетный номер кадастрового квартала, в границах которого расположены здание, сооружение, объект незавершенного строительства	53:23:7106912
5.	Адрес здания, сооружения, объекта незавершенного строительства	Российская Федерация, Новгородская область, город Великий Новгород, улица Посольская, дом 18а
5.1.	Сведения о местоположении здания, сооружения, объекта незавершенного строительства (при отсутствии адреса) в структурированном в соответствии с федеральной информационной адресной системой виде	-
5.2.	Дополнительные сведения о местоположении	-
6.	Иные сведения	-

3. Пояснения к сведениям об объекте недвижимости с кадастровым номером 53:23:7106912:39 :

1.	-
----	---

Описание местоположения зданий, сооружений, объектов незавершенного строительства на земельном участке

1. Сведения о характерных точках контура объекта недвижимости с кадастровым номером : 53:23:7106912:40 :

Система координат МСК-53, зона 2

Зона № 2

Обозначение характерных точек контура	Содержатся в Едином государственном реестре недвижимости			Определены в ходе выполнения комплексных кадастровых работ			Метод определения координат	Формулы, примененные для расчета средней квадратической погрешности определения координат характерных точек (Mt), м, с подставленными в такие формулы значениями и итоговые (вычисленные) значения Mt, м
	Координаты, м		Радиус, м	Координаты, м		Радиус, м		
	X	Y	R	X	Y	R		
1	2	3	4	5	6	7	8	9
								-
н540	-	-	-	576105.53	2180595.85	-	-	-
н550	-	-	-	576102.29	2180603.95	-	-	-
н560	-	-	-	576111.71	2180607.99	-	-	-
н570	-	-	-	576112.66	2180605.68	-	-	-
н580	-	-	-	576115.05	2180599.86	-	-	-
н540	-	-	-	576105.53	2180595.85	-	-	-

2. Сведения о характеристиках объекта недвижимости с кадастровым номером : 53:23:7106912:40 :

№ п/п	Наименование характеристики	Значение характеристики
1	2	3
1.	Вид объекта недвижимости	здание
2.	Ранее присвоенный государственный учетный номер (инвентарный) здания, сооружения, объекта незавершенного строительства	-
3.	Кадастровый номер земельного участка (земельных участков), в границах которого (которых) расположены здание, сооружение, объект незавершенного строительства	53:23:7106912:326
4.	Уникальный учетный номер кадастрового квартала, в границах которого расположены здание, сооружение, объект незавершенного строительства	53:23:7106912
5.	Адрес здания, сооружения, объекта незавершенного строительства	Российская Федерация, Новгородская область, город Великий Новгород, улица Красилова, дом 6
5.1.	Сведения о местоположении здания, сооружения, объекта незавершенного строительства (при отсутствии адреса) в структурированном в соответствии с федеральной информационной адресной системой виде	-
5.2.	Дополнительные сведения о местоположении	-
6.	Иные сведения	-

3. Пояснения к сведениям об объекте недвижимости с кадастровым номером 53:23:7106912:40 :

1.	-
----	---

Описание местоположения зданий, сооружений, объектов незавершенного строительства на земельном участке

1. Сведения о характерных точках контура объекта недвижимости с кадастровым номером : 53:23:7106912:41 :

Система координат МСК-53, зона 2

Зона № 2

Обозначение характерных точек контура	Содержатся в Едином государственном реестре недвижимости			Определены в ходе выполнения комплексных кадастровых работ			Метод определения координат	Формулы, примененные для расчета средней квадратической погрешности определения координат характерных точек (Mt), м, с подставленными в такие формулы значениями и итоговые (вычисленные) значения Mt, м
	Координаты, м		Радиус, м	Координаты, м		Радиус, м		
	X	Y	R	X	Y	R		
1	2	3	4	5	6	7	8	9
								-
н59О	-	-	-	576124.97	2180693.15	-	-	-
н60О	-	-	-	576121.32	2180700.72	-	-	-
н61О	-	-	-	576113.45	2180697.02	-	-	-
н62О	-	-	-	576117.24	2180689.26	-	-	-
н59О	-	-	-	576124.97	2180693.15	-	-	-

2. Сведения о характеристиках объекта недвижимости с кадастровым номером : 53:23:7106912:41 :

№ п/п	Наименование характеристики	Значение характеристики
1	2	3
1.	Вид объекта недвижимости	здание
2.	Ранее присвоенный государственный учетный номер (инвентарный) здания, сооружения, объекта незавершенного строительства	-
3.	Кадастровый номер земельного участка (земельных участков), в границах которого (которых) расположены здание, сооружение, объект незавершенного строительства	53:23:7106912:4
4.	Уникальный учетный номер кадастрового квартала, в границах которого расположены здание, сооружение, объект незавершенного строительства	53:23:7106912
5.	Адрес здания, сооружения, объекта незавершенного строительства	Российская Федерация, Новгородская область, город Великий Новгород, улица Посольская, дом 16
5.1.	Сведения о местоположении здания, сооружения, объекта незавершенного строительства (при отсутствии адреса) в структурированном в соответствии с федеральной информационной адресной системой виде	-
5.2.	Дополнительные сведения о местоположении	-
6.	Иные сведения	-

3. Пояснения к сведениям об объекте недвижимости с кадастровым номером 53:23:7106912:41 :

1.	-
----	---

Описание местоположения зданий, сооружений, объектов незавершенного строительства на земельном участке

1. Сведения о характерных точках контура объекта недвижимости с кадастровым номером : 53:23:7106912:42 :

Система координат МСК-53, зона 2

Зона № 2

Обозначение характерных точек контура	Содержатся в Едином государственном реестре недвижимости			Определены в ходе выполнения комплексных кадастровых работ			Метод определения координат	Формулы, примененные для расчета средней квадратической погрешности определения координат характерных точек (Mt), м, с подставленными в такие формулы значениями и итоговые (вычисленные) значения Mt, м
	Координаты, м		Радиус, м	Координаты, м		Радиус, м		
	X	Y	R	X	Y	R		
1	2	3	4	5	6	7	8	9
								-
н63О	-	-	-	576097.99	2180558.43	-	-	-
н64О	-	-	-	576093.49	2180570.74	-	-	-
н65О	-	-	-	576081.31	2180566.09	-	-	-
н66О	-	-	-	576085.81	2180553.74	-	-	-
н63О	-	-	-	576097.99	2180558.43	-	-	-

2. Сведения о характеристиках объекта недвижимости с кадастровым номером : 53:23:7106912:42 :

№ п/п	Наименование характеристики	Значение характеристики
1	2	3
1.	Вид объекта недвижимости	здание
2.	Ранее присвоенный государственный учетный номер (инвентарный) здания, сооружения, объекта незавершенного строительства	-
3.	Кадастровый номер земельного участка (земельных участков), в границах которого (которых) расположены здание, сооружение, объект незавершенного строительства	53:23:7106912:21
4.	Уникальный учетный номер кадастрового квартала, в границах которого расположены здание, сооружение, объект незавершенного строительства	53:23:7106912
5.	Адрес здания, сооружения, объекта незавершенного строительства	Российская Федерация, Новгородская область, город Великий Новгород, улица Знаменская, дом 3
5.1.	Сведения о местоположении здания, сооружения, объекта незавершенного строительства (при отсутствии адреса) в структурированном в соответствии с федеральной информационной адресной системой виде	-
5.2.	Дополнительные сведения о местоположении	-
6.	Иные сведения	-

3. Пояснения к сведениям об объекте недвижимости с кадастровым номером 53:23:7106912:42 :

1.	-
----	---

Описание местоположения зданий, сооружений, объектов незавершенного строительства на земельном участке

1. Сведения о характерных точках контура объекта недвижимости с кадастровым номером : 53:23:7106912:44 :

Система координат МСК-53, зона 2

Зона № 2

Обозначение характерных точек контура	Содержатся в Едином государственном реестре недвижимости			Определены в ходе выполнения комплексных кадастровых работ			Метод опреде ления коор динат	Формулы, примененные для расчета средней квадратической погрешности определения координат характерных точек (Mt), м, с подставленными в такие формулы значениями и итоговые (вычисленные) значения Mt, м
	Координаты, м		Ради ус, м	Координаты, м		Ради ус, м		
	X	Y	R	X	Y	R		
1	2	3	4	5	6	7	8	9
								-
н670	-	-	-	576025.00	2180636.80	-	-	-
н680	-	-	-	576021.43	2180655.83	-	-	-
н690	-	-	-	576021.06	2180657.79	-	-	-
н700	-	-	-	576020.94	2180658.81	-	-	-
н710	-	-	-	576021.04	2180659.45	-	-	-
н720	-	-	-	576021.22	2180660.00	-	-	-
н730	-	-	-	576021.62	2180660.67	-	-	-
н740	-	-	-	576022.24	2180661.25	-	-	-
н750	-	-	-	576022.92	2180661.63	-	-	-
н760	-	-	-	576023.63	2180661.73	-	-	-
н770	-	-	-	576024.60	2180661.63	-	-	-
н780	-	-	-	576025.21	2180661.38	-	-	-
н790	-	-	-	576025.64	2180661.06	-	-	-
н800	-	-	-	576026.09	2180660.68	-	-	-
н810	-	-	-	576026.46	2180661.20	-	-	-
н820	-	-	-	576027.08	2180661.61	-	-	-
н830	-	-	-	576027.70	2180661.71	-	-	-
н840	-	-	-	576028.24	2180661.61	-	-	-
н850	-	-	-	576028.62	2180661.39	-	-	-
н860	-	-	-	576028.89	2180661.12	-	-	-
н870	-	-	-	576029.42	2180661.85	-	-	-
н880	-	-	-	576030.22	2180662.60	-	-	-
н890	-	-	-	576030.84	2180662.96	-	-	-
н900	-	-	-	576031.65	2180663.17	-	-	-
н910	-	-	-	576032.42	2180663.16	-	-	-
н920	-	-	-	576033.27	2180662.98	-	-	-
н930	-	-	-	576033.96	2180662.59	-	-	-
н940	-	-	-	576034.43	2180662.11	-	-	-
н950	-	-	-	576035.06	2180662.59	-	-	-
н960	-	-	-	576035.58	2180662.93	-	-	-

1. Сведения о характерных точках контура объекта недвижимости с кадастровым номером : 53:23:7106912:44 :

Система координат МСК-53, зона 2

Зона № 2

Обозначение характерных точек контура	Содержатся в Едином государственном реестре недвижимости			Определены в ходе выполнения комплексных кадастровых работ			Метод определения координат	Формулы, примененные для расчета средней квадратической погрешности определения координат характерных точек (Mt), м, с подставленными в такие формулы значениями и итоговые (вычисленные) значения Mt, м
	Координаты, м		Радиус, м	Координаты, м		Радиус, м		
	X	Y	R	X	Y	R		
1	2	3	4	5	6	7	8	9
н97О	-	-	-	576036.18	2180663.17	-	-	-
н98О	-	-	-	576036.75	2180663.22	-	-	-
н99О	-	-	-	576037.37	2180663.08	-	-	-
н100О	-	-	-	576037.83	2180662.85	-	-	-
н101О	-	-	-	576038.38	2180662.28	-	-	-
н102О	-	-	-	576038.58	2180662.92	-	-	-
н103О	-	-	-	576038.97	2180663.51	-	-	-
н104О	-	-	-	576039.58	2180664.15	-	-	-
н105О	-	-	-	576040.34	2180664.67	-	-	-
н106О	-	-	-	576041.02	2180664.88	-	-	-
н107О	-	-	-	576041.72	2180664.87	-	-	-
н108О	-	-	-	576042.42	2180664.70	-	-	-
н109О	-	-	-	576043.06	2180664.37	-	-	-
н110О	-	-	-	576043.61	2180663.93	-	-	-
н111О	-	-	-	576044.01	2180663.34	-	-	-
н112О	-	-	-	576044.28	2180662.37	-	-	-
н113О	-	-	-	576044.53	2180661.58	-	-	-
н114О	-	-	-	576048.21	2180640.99	-	-	-
н67О	-	-	-	576025.00	2180636.80	-	-	-

2. Сведения о характеристиках объекта недвижимости с кадастровым номером : 53:23:7106912:44 :

№ п/п	Наименование характеристики	Значение характеристики
1	2	3
1.	Вид объекта недвижимости	здание
2.	Ранее присвоенный государственный учетный номер (инвентарный) здания, сооружения, объекта незавершенного строительства	-
3.	Кадастровый номер земельного участка (земельных участков), в границах которого (которых) расположены здание, сооружение, объект незавершенного строительства	53:23:7106912:98
4.	Уникальный учетный номер кадастрового квартала, в границах которого расположены здание, сооружение, объект незавершенного строительства	53:23:7106912

2. Сведения о характеристиках объекта недвижимости с кадастровым номером : 53:23:7106912:44 :

№ п/п	Наименование характеристики	Значение характеристики
1	2	3
5.	Адрес здания, сооружения, объекта незавершенного строительства	Российская Федерация, Новгородская область, город Великий Новгород, улица Знаменская, дом 4
5.1.	Сведения о местоположении здания, сооружения, объекта незавершенного строительства (при отсутствии адреса) в структурированном в соответствии с федеральной информационной адресной системой виде	-
5.2.	Дополнительные сведения о местоположении	-
6.	Иные сведения	-

3. Пояснения к сведениям об объекте недвижимости с кадастровым номером 53:23:7106912:44 :

1.	-
----	---

Описание местоположения зданий, сооружений, объектов незавершенного строительства на земельном участке

1. Сведения о характерных точках контура объекта недвижимости с кадастровым номером : 53:23:7106912:45 :

Система координат МСК-53, зона 2

Зона № 2

Обозначение характерных точек контура	Содержатся в Едином государственном реестре недвижимости			Определены в ходе выполнения комплексных кадастровых работ			Метод опреде ления коор динат	Формулы, примененные для расчета средней квадратической погрешности определения координат характерных точек (Mt), м, с подставленными в такие формулы значениями и итоговые (вычисленные) значения Mt, м
	Координаты, м		Ради ус, м	Координаты, м		Ради ус, м		
	X	Y	R	X	Y	R		
1	2	3	4	5	6	7	8	9
								-
н115О	-	-	-	575996.36	2180686.25	-	-	-
н116О	-	-	-	575996.46	2180687.27	-	-	-
н117О	-	-	-	575996.72	2180688.11	-	-	-
н118О	-	-	-	575997.19	2180688.70	-	-	-
н119О	-	-	-	575998.04	2180689.44	-	-	-
н120О	-	-	-	575998.63	2180689.64	-	-	-
н121О	-	-	-	575999.28	2180689.72	-	-	-
н122О	-	-	-	575999.93	2180689.64	-	-	-
н123О	-	-	-	576000.75	2180689.23	-	-	-
н124О	-	-	-	576001.61	2180688.51	-	-	-
н125О	-	-	-	576002.07	2180687.80	-	-	-
н126О	-	-	-	576002.27	2180687.22	-	-	-
н127О	-	-	-	576004.87	2180687.63	-	-	-
н128О	-	-	-	576006.75	2180676.53	-	-	-
н129О	-	-	-	575995.45	2180674.76	-	-	-
н130О	-	-	-	575993.51	2180685.77	-	-	-
н115О	-	-	-	575996.36	2180686.25	-	-	-

2. Сведения о характеристиках объекта недвижимости с кадастровым номером : 53:23:7106912:45 :

№ п/п	Наименование характеристики	Значение характеристики
1	2	3
1.	Вид объекта недвижимости	здание
2.	Ранее присвоенный государственный учетный номер (инвентарный) здания, сооружения, объекта незавершенного строительства	-
3.	Кадастровый номер земельного участка (земельных участков), в границах которого (которых) расположены здание, сооружение, объект незавершенного строительства	53:23:7106912:19
4.	Уникальный учетный номер кадастрового квартала, в границах которого расположены здание, сооружение, объект незавершенного строительства	53:23:7106912

2. Сведения о характеристиках объекта недвижимости с кадастровым номером : 53:23:7106912:45 :

№ п/п	Наименование характеристики	Значение характеристики
1	2	3
5.	Адрес здания, сооружения, объекта незавершенного строительства	Российская Федерация, Новгородская область, город Великий Новгород, улица Знаменская, дом 4а
5.1.	Сведения о местоположении здания, сооружения, объекта незавершенного строительства (при отсутствии адреса) в структурированном в соответствии с федеральной информационной адресной системой виде	-
5.2.	Дополнительные сведения о местоположении	-
6.	Иные сведения	-

3. Пояснения к сведениям об объекте недвижимости с кадастровым номером 53:23:7106912:45 :

1.	-
----	---

**Описание местоположения зданий, сооружений,
объектов незавершенного строительства на земельном участке**

**1. Сведения о характерных точках контура объекта недвижимости
с кадастровым номером : 53:23:7106912:46 :**

Система координат МСК-53, зона 2

Зона № 2

Обозначение характерных точек контура	Содержатся в Едином государственном реестре недвижимости			Определены в ходе выполнения комплексных кадастровых работ			Метод опреде ления коор динат	Формулы, примененные для расчета средней квадратической погрешности определения координат характерных точек (Mt), м, с подставленными в такие формулы значениями и итоговые (вычисленные) значения Mt, м
	Координаты, м		Ради ус, м	Координаты, м		Ради ус, м		
	X	Y	R	X	Y	R		
1	2	3	4	5	6	7	8	9
								-
n131O	-	-	-	576252.25	2180402.14	-	-	-
n132O	-	-	-	576252.00	2180401.52	-	-	-
n133O	-	-	-	576251.39	2180400.55	-	-	-
n134O	-	-	-	576250.02	2180398.87	-	-	-
n135O	-	-	-	576249.03	2180398.09	-	-	-
n136O	-	-	-	576248.05	2180397.76	-	-	-
n137O	-	-	-	576247.37	2180397.57	-	-	-
n138O	-	-	-	576246.58	2180397.40	-	-	-
n139O	-	-	-	576245.65	2180397.31	-	-	-
n140O	-	-	-	576244.68	2180397.36	-	-	-
n141O	-	-	-	576243.37	2180397.65	-	-	-
n142O	-	-	-	576216.03	2180408.39	-	-	-
n143O	-	-	-	576222.25	2180424.37	-	-	-
n144O	-	-	-	576229.61	2180421.51	-	-	-
n145O	-	-	-	576247.42	2180414.60	-	-	-
n146O	-	-	-	576255.85	2180411.15	-	-	-
n131O	-	-	-	576252.25	2180402.14	-	-	-

**2. Сведения о характеристиках объекта недвижимости
с кадастровым номером : 53:23:7106912:46 :**

№ п/п	Наименование характеристики	Значение характеристики
1	2	3
1.	Вид объекта недвижимости	здание
2.	Ранее присвоенный государственный учетный номер (инвентарный) здания, сооружения, объекта незавершенного строительства	-
3.	Кадастровый номер земельного участка (земельных участков), в границах которого (которых) расположены здание, сооружение, объект незавершенного строительства	53:23:7106912:20
4.	Уникальный учетный номер кадастрового квартала, в границах которого расположены здание, сооружение, объект незавершенного строительства	53:23:7106912

2. Сведения о характеристиках объекта недвижимости с кадастровым номером : 53:23:7106912:46 :

№ п/п	Наименование характеристики	Значение характеристики
1	2	3
5.	Адрес здания, сооружения, объекта незавершенного строительства	Российская Федерация, Новгородская область, город Великий Новгород, улица Посольская, дом 2
5.1.	Сведения о местоположении здания, сооружения, объекта незавершенного строительства (при отсутствии адреса) в структурированном в соответствии с федеральной информационной адресной системой виде	-
5.2.	Дополнительные сведения о местоположении	-
6.	Иные сведения	-

3. Пояснения к сведениям об объекте недвижимости с кадастровым номером 53:23:7106912:46 :

1.	-
----	---

Описание местоположения зданий, сооружений, объектов незавершенного строительства на земельном участке

1. Сведения о характерных точках контура объекта недвижимости с кадастровым номером : 53:23:7106912:47 :

Система координат МСК-53, зона 2

Зона № 2

Обозначение характерных точек контура	Содержатся в Едином государственном реестре недвижимости			Определены в ходе выполнения комплексных кадастровых работ			Метод определения координат	Формулы, примененные для расчета средней квадратической погрешности определения координат характерных точек (Mt), м, с подставленными в такие формулы значениями и итоговые (вычисленные) значения Mt, м
	Координаты, м		Радиус, м	Координаты, м		Радиус, м		
	X	Y	R	X	Y	R		
1	2	3	4	5	6	7	8	9
								-
n147O	-	-	-	576187.46	2180430.85	-	-	-
n148O	-	-	-	576189.66	2180437.19	-	-	-
n149O	-	-	-	576174.78	2180442.35	-	-	-
n150O	-	-	-	576172.47	2180436.03	-	-	-
n147O	-	-	-	576187.46	2180430.85	-	-	-

2. Сведения о характеристиках объекта недвижимости с кадастровым номером : 53:23:7106912:47 :

№ п/п	Наименование характеристики	Значение характеристики
1	2	3
1.	Вид объекта недвижимости	здание
2.	Ранее присвоенный государственный учетный номер (инвентарный) здания, сооружения, объекта незавершенного строительства	-
3.	Кадастровый номер земельного участка (земельных участков), в границах которого (которых) расположены здание, сооружение, объект незавершенного строительства	53:23:7106912:328
4.	Уникальный учетный номер кадастрового квартала, в границах которого расположены здание, сооружение, объект незавершенного строительства	53:23:7106912
5.	Адрес здания, сооружения, объекта незавершенного строительства	Российская Федерация, Новгородская область, город Великий Новгород, улица Посольская, дом 2, корпус 2
5.1.	Сведения о местоположении здания, сооружения, объекта незавершенного строительства (при отсутствии адреса) в структурированном в соответствии с федеральной информационной адресной системой виде	-
5.2.	Дополнительные сведения о местоположении	-
6.	Иные сведения	-

3. Пояснения к сведениям об объекте недвижимости с кадастровым номером 53:23:7106912:47 :

1.	-
----	---

Описание местоположения зданий, сооружений, объектов незавершенного строительства на земельном участке

1. Сведения о характерных точках контура объекта недвижимости с кадастровым номером : 53:23:7106912:48 :

Система координат МСК-53, зона 2

Зона № 2

Обозначение характерных точек контура	Содержатся в Едином государственном реестре недвижимости			Определены в ходе выполнения комплексных кадастровых работ			Метод определения координат	Формулы, примененные для расчета средней квадратической погрешности определения координат характерных точек (Mt), м, с подставленными в такие формулы значениями и итоговые (вычисленные) значения Mt, м
	Координаты, м		Радиус, м	Координаты, м		Радиус, м		
	X	Y	R	X	Y	R		
1	2	3	4	5	6	7	8	9
								-
н151О	-	-	-	576157.59	2180439.90	-	-	-
н152О	-	-	-	576156.90	2180440.15	-	-	-
н153О	-	-	-	576158.21	2180443.46	-	-	-
н154О	-	-	-	576163.86	2180441.35	-	-	-
н155О	-	-	-	576162.76	2180438.13	-	-	-
н156О	-	-	-	576162.12	2180438.36	-	-	-
н157О	-	-	-	576160.02	2180432.49	-	-	-
н158О	-	-	-	576155.47	2180434.19	-	-	-
н151О	-	-	-	576157.59	2180439.90	-	-	-

2. Сведения о характеристиках объекта недвижимости с кадастровым номером : 53:23:7106912:48 :

№ п/п	Наименование характеристики	Значение характеристики
1	2	3
1.	Вид объекта недвижимости	здание
2.	Ранее присвоенный государственный учетный номер (инвентарный) здания, сооружения, объекта незавершенного строительства	-
3.	Кадастровый номер земельного участка (земельных участков), в границах которого (которых) расположены здание, сооружение, объект незавершенного строительства	53:23:7106912:16
4.	Уникальный учетный номер кадастрового квартала, в границах которого расположены здание, сооружение, объект незавершенного строительства	53:23:7106912
5.	Адрес здания, сооружения, объекта незавершенного строительства	Российская Федерация, Новгородская область, город Великий Новгород, улица Посольская, дом 2, корпус 3
5.1.	Сведения о местоположении здания, сооружения, объекта незавершенного строительства (при отсутствии адреса) в структурированном в соответствии с федеральной информационной адресной системой виде	-
5.2.	Дополнительные сведения о местоположении	-
6.	Иные сведения	-

3. Пояснения к сведениям об объекте недвижимости с кадастровым номером 53:23:7106912:48 :

1.

-

Описание местоположения зданий, сооружений, объектов незавершенного строительства на земельном участке

1. Сведения о характерных точках контура объекта недвижимости с кадастровым номером : 53:23:7106912:49 :

Система координат МСК-53, зона 2

Зона № 2

Обозначение характерных точек контура	Содержатся в Едином государственном реестре недвижимости			Определены в ходе выполнения комплексных кадастровых работ			Метод определения координат	Формулы, примененные для расчета средней квадратической погрешности определения координат характерных точек (Mt), м, с подставленными в такие формулы значениями и итоговые (вычисленные) значения Mt, м
	Координаты, м		Радиус, м	Координаты, м		Радиус, м		
	X	Y	R	X	Y	R		
1	2	3	4	5	6	7	8	9
								-
н159О	-	-	-	576192.60	2180465.94	-	-	-
н160О	-	-	-	576194.91	2180460.72	-	-	-
н161О	-	-	-	576182.71	2180454.94	-	-	-
н162О	-	-	-	576180.90	2180459.16	-	-	-
н163О	-	-	-	576182.84	2180460.10	-	-	-
н164О	-	-	-	576182.40	2180461.13	-	-	-
н159О	-	-	-	576192.60	2180465.94	-	-	-

2. Сведения о характеристиках объекта недвижимости с кадастровым номером : 53:23:7106912:49 :

№ п/п	Наименование характеристики	Значение характеристики
1	2	3
1.	Вид объекта недвижимости	здание
2.	Ранее присвоенный государственный учетный номер (инвентарный) здания, сооружения, объекта незавершенного строительства	-
3.	Кадастровый номер земельного участка (земельных участков), в границах которого (которых) расположены здание, сооружение, объект незавершенного строительства	53:23:7106912:24
4.	Уникальный учетный номер кадастрового квартала, в границах которого расположены здание, сооружение, объект незавершенного строительства	53:23:7106912
5.	Адрес здания, сооружения, объекта незавершенного строительства	Российская Федерация, Новгородская область, город Великий Новгород, улица Посольская, дом 4, корпус 1
5.1.	Сведения о местоположении здания, сооружения, объекта незавершенного строительства (при отсутствии адреса) в структурированном в соответствии с федеральной информационной адресной системой виде	-
5.2.	Дополнительные сведения о местоположении	-
6.	Иные сведения	-

3. Пояснения к сведениям об объекте недвижимости с кадастровым номером 53:23:7106912:49 :

1.	-
----	---

**Описание местоположения зданий, сооружений,
объектов незавершенного строительства на земельном участке**

1. Сведения о характерных точках контура объекта недвижимости с кадастровым номером : 53:23:7106912:65 :

Система координат МСК-53, зона 2

Зона № 2

Обозначение характерных точек контура	Содержатся в Едином государственном реестре недвижимости			Определены в ходе выполнения комплексных кадастровых работ			Метод определения координат	Формулы, примененные для расчета средней квадратической погрешности определения координат характерных точек (Mt), м, с подставленными в такие формулы значениями и итоговые (вычисленные) значения Mt, м
	Координаты, м		Радиус, м	Координаты, м		Радиус, м		
	X	Y	R	X	Y	R		
1	2	3	4	5	6	7	8	9
								-
n165O	-	-	-	575943.25	2180588.76	-	-	-
n166O	-	-	-	575951.17	2180578.17	-	-	-
n167O	-	-	-	575955.49	2180581.29	-	-	-
n168O	-	-	-	575947.51	2180591.80	-	-	-
n169O	-	-	-	575949.39	2180593.13	-	-	-
n170O	-	-	-	575946.40	2180597.22	-	-	-
n171O	-	-	-	575938.52	2180591.52	-	-	-
n172O	-	-	-	575941.46	2180587.48	-	-	-
n165O	-	-	-	575943.25	2180588.76	-	-	-

2. Сведения о характеристиках объекта недвижимости с кадастровым номером : 53:23:7106912:65 :

№ п/п	Наименование характеристики	Значение характеристики
1	2	3
1.	Вид объекта недвижимости	здание
2.	Ранее присвоенный государственный учетный номер (инвентарный) здания, сооружения, объекта незавершенного строительства	-
3.	Кадастровый номер земельного участка (земельных участков), в границах которого (которых) расположены здание, сооружение, объект незавершенного строительства	53:23:7106912:80, 53:23:7106912:82
4.	Уникальный учетный номер кадастрового квартала, в границах которого расположены здание, сооружение, объект незавершенного строительства	53:23:7106912
5.	Адрес здания, сооружения, объекта незавершенного строительства	Российская Федерация, Новгородская область, город Великий Новгород, улица Знаменская, дом 2, корпус 3
5.1.	Сведения о местоположении здания, сооружения, объекта незавершенного строительства (при отсутствии адреса) в структурированном в соответствии с федеральной информационной адресной системой виде	-
5.2.	Дополнительные сведения о местоположении	-
6.	Иные сведения	-

3. Пояснения к сведениям об объекте недвижимости с кадастровым номером 53:23:7106912:65 :

1.

-

Описание местоположения зданий, сооружений, объектов незавершенного строительства на земельном участке

1. Сведения о характерных точках контура объекта недвижимости с кадастровым номером : 53:23:7106912:69 :

Система координат МСК-53, зона 2

Зона № 2

Обозначение характерных точек контура	Содержатся в Едином государственном реестре недвижимости			Определены в ходе выполнения комплексных кадастровых работ			Метод определения координат	Формулы, примененные для расчета средней квадратической погрешности определения координат характерных точек (Mt), м, с подставленными в такие формулы значениями и итоговые (вычисленные) значения Mt, м
	Координаты, м		Радиус, м	Координаты, м		Радиус, м		
	X	Y	R	X	Y	R		
1	2	3	4	5	6	7	8	9
								-
н173О	-	-	-	575982.24	2180557.00	-	-	-
н174О	-	-	-	575976.74	2180555.18	-	-	-
н175О	-	-	-	575978.67	2180549.55	-	-	-
н176О	-	-	-	575984.23	2180551.58	-	-	-
н173О	-	-	-	575982.24	2180557.00	-	-	-

2. Сведения о характеристиках объекта недвижимости с кадастровым номером : 53:23:7106912:69 :

№ п/п	Наименование характеристики	Значение характеристики
1	2	3
1.	Вид объекта недвижимости	здание
2.	Ранее присвоенный государственный учетный номер (инвентарный) здания, сооружения, объекта незавершенного строительства	-
3.	Кадастровый номер земельного участка (земельных участков), в границах которого (которых) расположены здание, сооружение, объект незавершенного строительства	53:23:7106912:82
4.	Уникальный учетный номер кадастрового квартала, в границах которого расположены здание, сооружение, объект незавершенного строительства	53:23:7106912
5.	Адрес здания, сооружения, объекта незавершенного строительства	Российская Федерация, Новгородская область, город Великий Новгород, улица Знаменская, дом 2
5.1.	Сведения о местоположении здания, сооружения, объекта незавершенного строительства (при отсутствии адреса) в структурированном в соответствии с федеральной информационной адресной системой виде	-
5.2.	Дополнительные сведения о местоположении	-
6.	Иные сведения	-

3. Пояснения к сведениям об объекте недвижимости с кадастровым номером 53:23:7106912:69 :

1.	-
----	---

Описание местоположения зданий, сооружений, объектов незавершенного строительства на земельном участке

1. Сведения о характерных точках контура объекта недвижимости с кадастровым номером : 53:23:7106912:74 :

Система координат МСК-53, зона 2

Зона № 2

Обозначение характерных точек контура	Содержатся в Едином государственном реестре недвижимости			Определены в ходе выполнения комплексных кадастровых работ			Метод определения координат	Формулы, примененные для расчета средней квадратической погрешности определения координат характерных точек (Mt), м, с подставленными в такие формулы значениями и итоговые (вычисленные) значения Mt, м
	Координаты, м		Радиус, м	Координаты, м		Радиус, м		
	X	Y	R	X	Y	R		
1	2	3	4	5	6	7	8	9
								-
н177О	-	-	-	575917.45	2180570.34	-	-	-
н178О	-	-	-	575909.00	2180572.64	-	-	-
н179О	-	-	-	575901.45	2180539.88	-	-	-
н180О	-	-	-	575908.66	2180536.61	-	-	-
н177О	-	-	-	575917.45	2180570.34	-	-	-

2. Сведения о характеристиках объекта недвижимости с кадастровым номером : 53:23:7106912:74 :

№ п/п	Наименование характеристики	Значение характеристики
1	2	3
1.	Вид объекта недвижимости	здание
2.	Ранее присвоенный государственный учетный номер (инвентарный) здания, сооружения, объекта незавершенного строительства	-
3.	Кадастровый номер земельного участка (земельных участков), в границах которого (которых) расположены здание, сооружение, объект незавершенного строительства	53:23:7106912:82, 53:23:7106912:331
4.	Уникальный учетный номер кадастрового квартала, в границах которого расположены здание, сооружение, объект незавершенного строительства	53:23:7106912
5.	Адрес здания, сооружения, объекта незавершенного строительства	Российская Федерация, Новгородская область, город Великий Новгород, улица Знаменская, дом 2
5.1.	Сведения о местоположении здания, сооружения, объекта незавершенного строительства (при отсутствии адреса) в структурированном в соответствии с федеральной информационной адресной системой виде	-
5.2.	Дополнительные сведения о местоположении	-
6.	Иные сведения	-

3. Пояснения к сведениям об объекте недвижимости с кадастровым номером 53:23:7106912:74 :

1.	-
----	---

Описание местоположения зданий, сооружений, объектов незавершенного строительства на земельном участке

1. Сведения о характерных точках контура объекта недвижимости с кадастровым номером : 53:23:7106912:77 :

Система координат МСК-53, зона 2

Зона № 2

Обозначение характерных точек контура	Содержатся в Едином государственном реестре недвижимости			Определены в ходе выполнения комплексных кадастровых работ			Метод определения координат	Формулы, примененные для расчета средней квадратической погрешности определения координат характерных точек (Mt), м, с подставленными в такие формулы значениями и итоговые (вычисленные) значения Mt, м
	Координаты, м		Радиус, м	Координаты, м		Радиус, м		
	X	Y	R	X	Y	R		
1	2	3	4	5	6	7	8	9
								-
н181О	-	-	-	575971.09	2180580.51	-	-	-
н182О	-	-	-	575962.14	2180577.95	-	-	-
н183О	-	-	-	575966.80	2180560.92	-	-	-
н184О	-	-	-	575975.65	2180563.79	-	-	-
н181О	-	-	-	575971.09	2180580.51	-	-	-

2. Сведения о характеристиках объекта недвижимости с кадастровым номером : 53:23:7106912:77 :

№ п/п	Наименование характеристики	Значение характеристики
1	2	3
1.	Вид объекта недвижимости	здание
2.	Ранее присвоенный государственный учетный номер (инвентарный) здания, сооружения, объекта незавершенного строительства	-
3.	Кадастровый номер земельного участка (земельных участков), в границах которого (которых) расположены здание, сооружение, объект незавершенного строительства	53:23:7106912:82
4.	Уникальный учетный номер кадастрового квартала, в границах которого расположены здание, сооружение, объект незавершенного строительства	53:23:7106912
5.	Адрес здания, сооружения, объекта незавершенного строительства	Российская Федерация, Новгородская область, город Великий Новгород, улица Знаменская, дом 2
5.1.	Сведения о местоположении здания, сооружения, объекта незавершенного строительства (при отсутствии адреса) в структурированном в соответствии с федеральной информационной адресной системой виде	-
5.2.	Дополнительные сведения о местоположении	-
6.	Иные сведения	-

3. Пояснения к сведениям об объекте недвижимости с кадастровым номером 53:23:7106912:77 :

1.	-
----	---

**Описание местоположения зданий, сооружений,
объектов незавершенного строительства на земельном участке**

**1. Сведения о характерных точках контура объекта недвижимости
с кадастровым номером : 53:23:7106912:86 :**

Система координат МСК-53, зона 2

Зона № 2

Обозначение характерных точек контура	Содержатся в Едином государственном реестре недвижимости			Определены в ходе выполнения комплексных кадастровых работ			Метод опреде ления коор динат	Формулы, примененные для расчета средней квадратической погрешности определения координат характерных точек (Mt), м, с подставленными в такие формулы значениями и итоговые (вычисленные) значения Mt, м
	Координаты, м		Ради ус, м	Координаты, м		Ради ус, м		
	X	Y	R	X	Y	R		
1	2	3	4	5	6	7	8	9
								-
н185О	-	-	-	575980.83	2180658.58	-	-	-
н186О	-	-	-	575977.23	2180671.00	-	-	-
н187О	-	-	-	575976.61	2180670.83	-	-	-
н188О	-	-	-	575973.87	2180682.71	-	-	-
н189О	-	-	-	575967.25	2180681.08	-	-	-
н190О	-	-	-	575970.06	2180669.00	-	-	-
н191О	-	-	-	575953.87	2180664.22	-	-	-
н192О	-	-	-	575953.78	2180664.54	-	-	-
н193О	-	-	-	575915.01	2180653.24	-	-	-
н194О	-	-	-	575918.97	2180639.51	-	-	-
н185О	-	-	-	575980.83	2180658.58	-	-	-

**2. Сведения о характеристиках объекта недвижимости
с кадастровым номером : 53:23:7106912:86 :**

№ п/п	Наименование характеристики	Значение характеристики
1	2	3
1.	Вид объекта недвижимости	здание
2.	Ранее присвоенный государственный учетный номер (инвентарный) здания, сооружения, объекта незавершенного строительства	-
3.	Кадастровый номер земельного участка (земельных участков), в границах которого (которых) расположены здание, сооружение, объект незавершенного строительства	53:23:7106912:82
4.	Уникальный учетный номер кадастрового квартала, в границах которого расположены здание, сооружение, объект незавершенного строительства	53:23:7106912
5.	Адрес здания, сооружения, объекта незавершенного строительства	Российская Федерация, Новгородская область, город Великий Новгород, улица Знаменская, дом 2
5.1.	Сведения о местоположении здания, сооружения, объекта незавершенного строительства (при отсутствии адреса) в структурированном в соответствии с федеральной информационной адресной системой виде	-
5.2.	Дополнительные сведения о местоположении	-

2. Сведения о характеристиках объекта недвижимости с кадастровым номером : 53:23:7106912:86 :

№ п/п	Наименование характеристики	Значение характеристики
1	2	3
6.	Иные сведения	-

3. Пояснения к сведениям об объекте недвижимости с кадастровым номером 53:23:7106912:86 :

1.	-
----	---

Описание местоположения зданий, сооружений, объектов незавершенного строительства на земельном участке

1. Сведения о характерных точках контура объекта недвижимости с кадастровым номером : 53:23:7106912:87 :

Система координат МСК-53, зона 2

Зона № 2

Обозначение характерных точек контура	Содержатся в Едином государственном реестре недвижимости			Определены в ходе выполнения комплексных кадастровых работ			Метод опреде ления коор динат	Формулы, примененные для расчета средней квадратической погрешности определения координат характерных точек (Mt), м, с подставленными в такие формулы значениями и итоговые (вычисленные) значения Mt, м
	Координаты, м		Ради ус, м	Координаты, м		Ради ус, м		
	X	Y	R	X	Y	R		
1	2	3	4	5	6	7	8	9
								-
н195О	-	-	-	575901.38	2180659.45	-	-	-
н196О	-	-	-	575869.82	2180649.90	-	-	-
н197О	-	-	-	575872.58	2180640.47	-	-	-
н198О	-	-	-	575878.37	2180642.31	-	-	-
н199О	-	-	-	575880.18	2180636.71	-	-	-
н200О	-	-	-	575905.88	2180644.49	-	-	-
н195О	-	-	-	575901.38	2180659.45	-	-	-

2. Сведения о характеристиках объекта недвижимости с кадастровым номером : 53:23:7106912:87 :

№ п/п	Наименование характеристики	Значение характеристики
1	2	3
1.	Вид объекта недвижимости	здание
2.	Ранее присвоенный государственный учетный номер (инвентарный) здания, сооружения, объекта незавершенного строительства	-
3.	Кадастровый номер земельного участка (земельных участков), в границах которого (которых) расположены здание, сооружение, объект незавершенного строительства	53:23:7106912:82
4.	Уникальный учетный номер кадастрового квартала, в границах которого расположены здание, сооружение, объект незавершенного строительства	53:23:7106912
5.	Адрес здания, сооружения, объекта незавершенного строительства	Российская Федерация, Новгородская область, город Великий Новгород, улица Знаменская, дом 2
5.1.	Сведения о местоположении здания, сооружения, объекта незавершенного строительства (при отсутствии адреса) в структурированном в соответствии с федеральной информационной адресной системой виде	-
5.2.	Дополнительные сведения о местоположении	-
6.	Иные сведения	-

3. Пояснения к сведениям об объекте недвижимости с кадастровым номером 53:23:7106912:87 :

1.	-
----	---

Описание местоположения зданий, сооружений, объектов незавершенного строительства на земельном участке

1. Сведения о характерных точках контура объекта недвижимости с кадастровым номером : 53:23:7106912:91 :

Система координат МСК-53, зона 2

Зона № 2

Обозначение характерных точек контура	Содержатся в Едином государственном реестре недвижимости			Определены в ходе выполнения комплексных кадастровых работ			Метод определения координат	Формулы, примененные для расчета средней квадратической погрешности определения координат характерных точек (Mt), м, с подставленными в такие формулы значениями и итоговые (вычисленные) значения Mt, м
	Координаты, м		Радиус, м	Координаты, м		Радиус, м		
	X	Y	R	X	Y	R		
1	2	3	4	5	6	7	8	9
								-
н201О	-	-	-	575898.24	2180573.10	-	-	-
н202О	-	-	-	575899.04	2180585.82	-	-	-
н203О	-	-	-	575908.36	2180585.14	-	-	-
н204О	-	-	-	575907.51	2180572.30	-	-	-
н201О	-	-	-	575898.24	2180573.10	-	-	-

2. Сведения о характеристиках объекта недвижимости с кадастровым номером : 53:23:7106912:91 :

№ п/п	Наименование характеристики	Значение характеристики
1	2	3
1.	Вид объекта недвижимости	здание
2.	Ранее присвоенный государственный учетный номер (инвентарный) здания, сооружения, объекта незавершенного строительства	-
3.	Кадастровый номер земельного участка (земельных участков), в границах которого (которых) расположены здание, сооружение, объект незавершенного строительства	53:23:7106912:82
4.	Уникальный учетный номер кадастрового квартала, в границах которого расположены здание, сооружение, объект незавершенного строительства	53:23:7106912
5.	Адрес здания, сооружения, объекта незавершенного строительства	Российская Федерация, Новгородская область, город Великий Новгород, улица Знаменская, дом 2
5.1.	Сведения о местоположении здания, сооружения, объекта незавершенного строительства (при отсутствии адреса) в структурированном в соответствии с федеральной информационной адресной системой виде	-
5.2.	Дополнительные сведения о местоположении	-
6.	Иные сведения	-

3. Пояснения к сведениям об объекте недвижимости с кадастровым номером 53:23:7106912:91 :

1.	-
----	---

Описание местоположения зданий, сооружений, объектов незавершенного строительства на земельном участке

1. Сведения о характерных точках контура объекта недвижимости с кадастровым номером : 53:23:7106912:93 :

Система координат МСК-53, зона 2

Зона № 2

Обозначение характерных точек контура	Содержатся в Едином государственном реестре недвижимости			Определены в ходе выполнения комплексных кадастровых работ			Метод опреде ления коор динат	Формулы, примененные для расчета средней квадратической погрешности определения координат характерных точек (Mt), м, с подставленными в такие формулы значениями и итоговые (вычисленные) значения Mt, м
	Координаты, м		Ради ус, м	Координаты, м		Ради ус, м		
	X	Y	R	X	Y	R		
1	2	3	4	5	6	7	8	9
								-
н205О	-	-	-	575901.33	2180608.80	-	-	-
н206О	-	-	-	575907.14	2180610.28	-	-	-
н207О	-	-	-	575902.02	2180629.32	-	-	-
н208О	-	-	-	575895.42	2180627.71	-	-	-
н209О	-	-	-	575895.55	2180627.25	-	-	-
н210О	-	-	-	575894.55	2180626.93	-	-	-
н211О	-	-	-	575891.78	2180626.05	-	-	-
н212О	-	-	-	575891.74	2180626.20	-	-	-
н213О	-	-	-	575881.60	2180623.45	-	-	-
н214О	-	-	-	575886.71	2180604.65	-	-	-
н215О	-	-	-	575895.95	2180607.13	-	-	-
н216О	-	-	-	575895.89	2180607.38	-	-	-
н205О	-	-	-	575901.33	2180608.80	-	-	-

2. Сведения о характеристиках объекта недвижимости с кадастровым номером : 53:23:7106912:93 :

№ п/п	Наименование характеристики	Значение характеристики
1	2	3
1.	Вид объекта недвижимости	здание
2.	Ранее присвоенный государственный учетный номер (инвентарный) здания, сооружения, объекта незавершенного строительства	-
3.	Кадастровый номер земельного участка (земельных участков), в границах которого (которых) расположены здание, сооружение, объект незавершенного строительства	53:23:7106912:82
4.	Уникальный учетный номер кадастрового квартала, в границах которого расположены здание, сооружение, объект незавершенного строительства	53:23:7106912
5.	Адрес здания, сооружения, объекта незавершенного строительства	Российская Федерация, Новгородская область, город Великий Новгород, улица Знаменская, дом 2

2. Сведения о характеристиках объекта недвижимости с кадастровым номером : 53:23:7106912:93 :

№ п/п	Наименование характеристики	Значение характеристики
1	2	3
5.1.	Сведения о местоположении здания, сооружения, объекта незавершенного строительства (при отсутствии адреса) в структурированном в соответствии с федеральной информационной адресной системой виде	-
5.2.	Дополнительные сведения о местоположении	-
6.	Иные сведения	-

3. Пояснения к сведениям об объекте недвижимости с кадастровым номером 53:23:7106912:93 :

1.	-
----	---

**Описание местоположения зданий, сооружений,
объектов незавершенного строительства на земельном участке**

1. Сведения о характерных точках контура объекта недвижимости с кадастровым номером : 53:23:7106912:99 :

Система координат МСК-53, зона 2

Зона № 2

Обозначение характерных точек контура	Содержатся в Едином государственном реестре недвижимости			Определены в ходе выполнения комплексных кадастровых работ			Метод определения координат	Формулы, примененные для расчета средней квадратической погрешности определения координат характерных точек (Mt), м, с подставленными в такие формулы значениями и итоговые (вычисленные) значения Mt, м
	Координаты, м		Радиус, м	Координаты, м		Радиус, м		
	X	Y	R	X	Y	R		
1	2	3	4	5	6	7	8	9
								-
н217О	-	-	-	576105.42	2180730.48	-	-	-
н218О	-	-	-	576099.74	2180743.12	-	-	-
н219О	-	-	-	576087.01	2180737.88	-	-	-
н220О	-	-	-	576092.73	2180725.03	-	-	-
н217О	-	-	-	576105.42	2180730.48	-	-	-

2. Сведения о характеристиках объекта недвижимости с кадастровым номером : 53:23:7106912:99 :

№ п/п	Наименование характеристики	Значение характеристики
1	2	3
1.	Вид объекта недвижимости	здание
2.	Ранее присвоенный государственный учетный номер (инвентарный) здания, сооружения, объекта незавершенного строительства	-
3.	Кадастровый номер земельного участка (земельных участков), в границах которого (которых) расположены здание, сооружение, объект незавершенного строительства	53:23:7106912:12
4.	Уникальный учетный номер кадастрового квартала, в границах которого расположены здание, сооружение, объект незавершенного строительства	53:23:7106912
5.	Адрес здания, сооружения, объекта незавершенного строительства	Российская Федерация, Новгородская область, город Великий Новгород, улица Посольская, дом 18
5.1.	Сведения о местоположении здания, сооружения, объекта незавершенного строительства (при отсутствии адреса) в структурированном в соответствии с федеральной информационной адресной системой виде	-
5.2.	Дополнительные сведения о местоположении	-
6.	Иные сведения	-

3. Пояснения к сведениям об объекте недвижимости с кадастровым номером 53:23:7106912:99 :

1.	-
----	---

Описание местоположения зданий, сооружений, объектов незавершенного строительства на земельном участке

1. Сведения о характерных точках контура объекта недвижимости с кадастровым номером : 53:23:7106912:101 :

Система координат МСК-53, зона 2

Зона № 2

Обозначение характерных точек контура	Содержатся в Едином государственном реестре недвижимости			Определены в ходе выполнения комплексных кадастровых работ			Метод определения координат	Формулы, примененные для расчета средней квадратической погрешности определения координат характерных точек (Mt), м, с подставленными в такие формулы значениями и итоговые (вычисленные) значения Mt, м
	Координаты, м		Радиус, м	Координаты, м		Радиус, м		
	X	Y	R	X	Y	R		
1	2	3	4	5	6	7	8	9
								-
н221О	-	-	-	576091.48	2180758.69	-	-	-
н222О	-	-	-	576086.78	2180769.51	-	-	-
н223О	-	-	-	576077.31	2180765.26	-	-	-
н224О	-	-	-	576082.16	2180754.31	-	-	-
н221О	-	-	-	576091.48	2180758.69	-	-	-

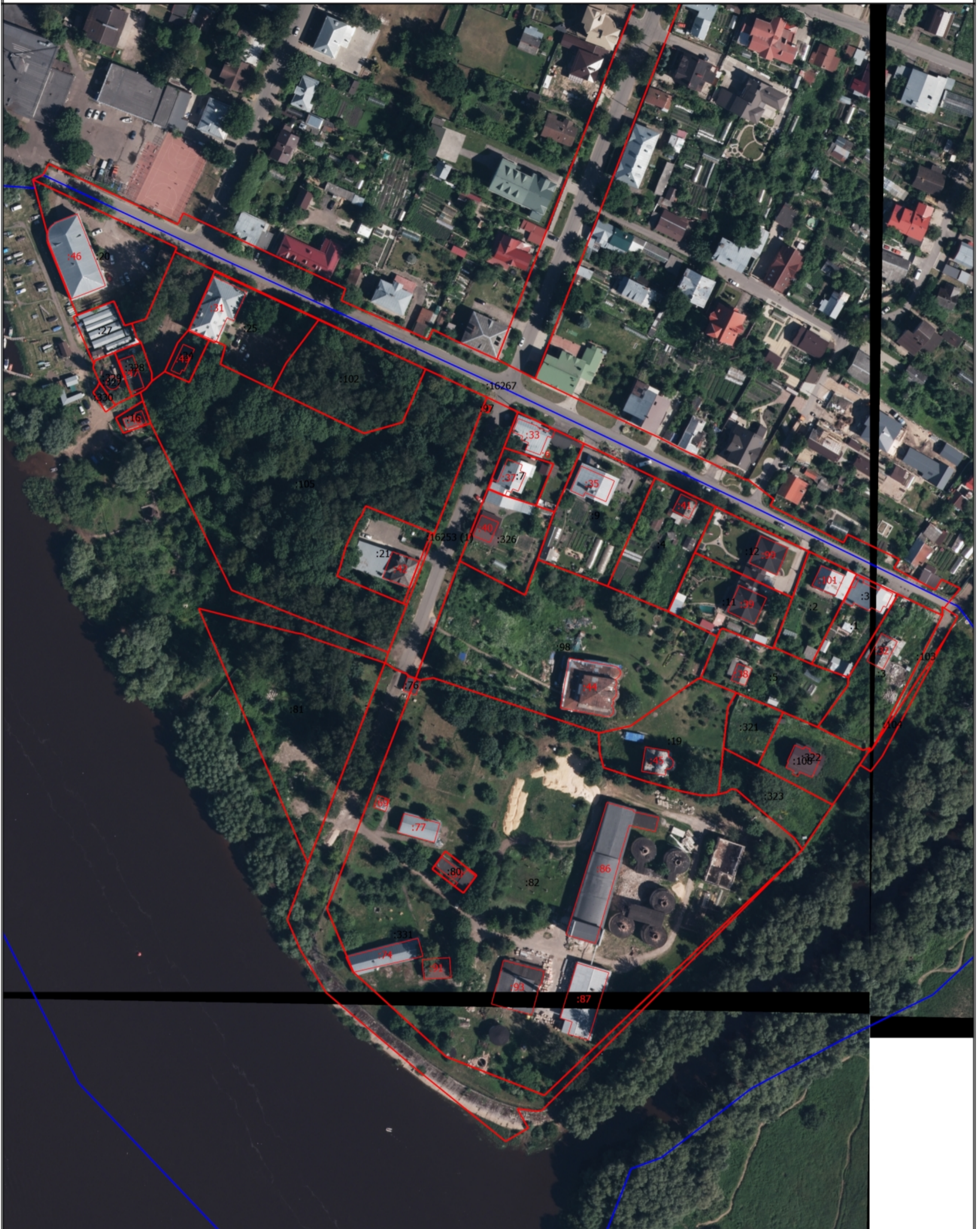
2. Сведения о характеристиках объекта недвижимости с кадастровым номером : 53:23:7106912:101 :

№ п/п	Наименование характеристики	Значение характеристики
1	2	3
1.	Вид объекта недвижимости	здание
2.	Ранее присвоенный государственный учетный номер (инвентарный) здания, сооружения, объекта незавершенного строительства	-
3.	Кадастровый номер земельного участка (земельных участков), в границах которого (которых) расположены здание, сооружение, объект незавершенного строительства	53:23:7106912:2
4.	Уникальный учетный номер кадастрового квартала, в границах которого расположены здание, сооружение, объект незавершенного строительства	53:23:7106912
5.	Адрес здания, сооружения, объекта незавершенного строительства	Российская Федерация, Новгородская область, территория Великий Новгород, улица Посольская, дом 20
5.1.	Сведения о местоположении здания, сооружения, объекта незавершенного строительства (при отсутствии адреса) в структурированном в соответствии с федеральной информационной адресной системой виде	-
5.2.	Дополнительные сведения о местоположении	-
6.	Иные сведения	-

3. Пояснения к сведениям об объекте недвижимости с кадастровым номером 53:23:7106912:101 :

1.	-
----	---

Схема границ земельных участков



Масштаб 1:1700

Условные обозначения

- - Часть границы, местоположение которой определено при выполнении кадастровых работ
- - Характерная точка границы земельного участка, сведения ЕГРН о которой соответствуют требованиям, установленным в соответствии с частью 13 статьи 22 Федерального закона от 13 июля 2015 г. N 218-ФЗ "О государственной регистрации недвижимости"

Схема границ земельных участков

- - Характерная точка контура здания, сооружения, объекта незавершенного строительства
- - Характерная точка границы, сведения о которой позволяют однозначно определить ее положение на местности
- 1 - Обозначение ликвидируемой характерной точки
- 6 - Обозначение характерной точки, местоположение которой не изменилось или было уточнено
- н1У(41) - Обозначение новой характерной точки
- :6 - Уточняемый земельный участок
- :31 - Уточняемое здание
- :16253 (1) - Уточняемый контур земельного участка
- - Часть границы, сведения ЕГРН о которой позволяют однозначно определить ее положение на местности
- - Граница земельного участка
- - Часть контура, образованного проекцией вновь образованного наземного конструктивного элемента здания, сооружения, объекта незавершенного строительства
- - Часть контура, образованного проекцией существующего в ЕГРН наземного конструктивного элемента здания, сооружения, объекта незавершенного строительства
- - Граница кадастрового квартала

