

# КАРТА-ПЛАН ТЕРРИТОРИИ

## Пояснительная записка

**1. Сведения о территории выполнения комплексных кадастровых работ:** 53:23:7400200, Российская Федерация, Новгородская область, г. Великий Новгород

(наименование субъекта Российской Федерации, муниципального образования, населенного пункта, уникальные учетные номера кадастровых кварталов, иные сведения, позволяющие определить местоположение территории, на которой выполняются комплексные кадастровые работы, например, наименование садоводческого или огороднического некоммерческого товарищества, гаражного кооператива, элемента планировочной структуры)

**2. Основания выполнения комплексных кадастровых работ:**

Наименование, дата и номер документа, на основании которого выполняются комплексные кадастровые работы: Муниципальный контракт, "26" февраля 2024 г. , 0350300011824000009

**3. Дата подготовки карты-плана территории:** "12" апреля 2024 г.

**4. Сведения о заказчике(ах) комплексных кадастровых работ:**

В отношении юридического лица, органа местного самоуправления муниципального района, муниципального округа или городского округа либо уполномоченного исполнительного органа государственной власти субъекта Российской Федерации:

полное или сокращенное (в случае, если имеется) наименование: Комитет по управлению муниципальным имуществом и земельными ресурсами Великого Новгорода  
основной государственный регистрационный номер: 1035300289364  
идентификационный номер налогоплательщика: 5321040050

В отношении физического лица или представителя физических или юридических лиц:

фамилия, имя, отчество (последнее - при наличии): -  
страховой номер индивидуального лицевого счета в системе обязательного пенсионного страхования Российской Федерации (СНИЛС): -

Наименование и реквизиты документа, подтверждающие полномочия представителя заказчика(ов) комплексных кадастровых работ: -

Адрес электронной почты (для направления уведомления о результатах внесения сведений в Единый государственный реестр недвижимости): kumi@adm.nov.ru

**5. Сведения об исполнителе комплексных кадастровых работ:**

Полное или сокращенное (в случае, если имеется) наименование и адрес юридического лица, с которым заключен государственный или муниципальный контракт либо договор подряда на выполнение комплексных кадастровых работ: -

Фамилия, имя, отчество кадастрового инженера (последнее - при наличии): Калугина Юлия Игоревна и основной государственный регистрационный номер кадастрового инженера индивидуального предпринимателя (ОГРНИП): -

Страховой номер индивидуального лицевого счета в системе обязательного пенсионного страхования Российской Федерации (СНИЛС) кадастрового инженера: 148-215-235 50

Уникальный реестровый номер кадастрового инженера в реестре саморегулируемой организации кадастровых инженеров и дата внесения сведений о физическом лице в такой реестр: 0364, 2016-01-26

Полное или (в случае, если имеется) сокращенное наименование саморегулируемой организации кадастровых инженеров, членом которой является кадастровый инженер: Саморегулируемая организация Ассоциация «Объединение кадастровых инженеров»

Контактный телефон: -

Почтовый адрес и адрес электронной почты, по которым осуществляется связь с кадастровым инженером: 630054, РФ, Новосибирская область, г. Новосибирск, ул. Титова, 29/1 ooo\_geocity@mail.ru

**6. Перечень документов, использованных при подготовке карты-плана территории**

№ п/п	Реквизиты документа				
	Вид	Дата	Номер	Наименование	Иные сведения
1	2	3	4	5	6
1	Кадастровый план территории	17.01.2024	КУВИ-001/2024-15570650	Кадастровый план территории кадастрового квартала 53:23:7400200	-
2	Кадастровая выписка	24.04.2024	****_ ***/****_ *****	Выписка из Единого государственного реестра недвижимости об основных характеристиках и зарегистрированных правах на объект недвижимости номер 53:23:7400200:3410	-
3	Кадастровый план территории	08.05.2024	****_ ***/****_ *****	Кадастровый план территории кадастрового квартала 53:23:7400200	-
4	ПРОЧИЕ	04.03.2024	170-5618/2024-В	Выписка из о пунктах государственной геодезической сети, государственной нивелирной сети и государственной гравиметрической сети	-
5	ПРОЧИЕ	04.04.2024	б/н	Правила землепользования и застройки Великого Новгорода	-

**7. Пояснения к карте-плану территории**

1. Комплексные кадастровые работы проводились на территории города Великий Новгород Новгородской области, в кадастровом квартале 53:23:7400200. Основанием для проведения комплексных кадастровых работ является муниципальный контракт №0350300011824000009 от 26.02.2024 г. Кадастровый квартал включает в себя сведения о 79 объекте недвижимости. В карта-плане территории содержатся сведения об 30 объектах недвижимости. В результате выполнения комплексных кадастровых работ осуществляется: 1. Исправление реестровых ошибок в сведениях о местоположении границ и площади 30 земельных участков; 2. Внесение сведений о координатах земельных участков, сведения о границах которых отсутствуют в едином государственном реестре недвижимости не производилось; 3. Исправление реестровых ошибок в сведениях о местоположении границ объектов капитального строительства не производилось; 4. Внесение сведений о координатах объектов капитального строительства, сведения о координатах которых отсутствуют в едином государственном реестре недвижимости не производилось; 5. Образование земельных участков не производилось. В результате проведенного анализа сведений ЕГРН, материалов землеустроительных дел, хранящихся в государственном фонде данных, планово-картографического обоснования, полученного от Администрации Великого Новгорода и полученных в результате проведения землеустройства, результатов полевых измерений было установлено, что границы данных земельных участков, сведения о которых содержатся в ЕГРН, не соответствуют их фактическому местоположению. В ходе комплексных кадастровых работ кадастровым инженером была выполнена привязка к пунктам ГГС и проведена съёмка земельных участков. В результате проведенных работ и сравнения полученных координат характерных точек данных земельных участков с координатами, содержащимися в ЕГРН, границы земельных участков (по данным ЕГРН) сместились. Так же при совмещении кадастровых планов территорий, геодезических изменений были подтверждены реестровые ошибки в исправляемых земельных участках. Т. к. сведения о местоположении границ отсутствуют в правоустанавливающих документах. Местоположение определено по существующим объектам искусственного происхождения. Предельные размеры земельных участков в границах населённых пунктов установлены ПЗЗ г. Великий Новгород. Кадастровый квартал 53:23:7400200 расположен в территориальной зоне Ж.4 - зона застройки многоэтажными многоквартирными жилыми домами. Предельные (минимальные/максимальные) размеры земельных участков не установлены. ПЗЗ утверждены решением Думы Великого Новгорода от 25.12.2019 г. №347, опубликованы на сайте <http://adm.nov.ru/> (Ссылка <http://adm.nov.ru/page/37318>). Координаты объектов недвижимости определены в соответствии с Приказом от 3 октября 2020 года № П/0393 «Об утверждении требований к точности и методам определения координат характерных точек границ земельного участка, требований к точности и методам определения координат характерных точек контура здания, сооружения или объекта незавершенного строительства на земельном участке, а также требований к определению площади здания, сооружения, помещения, машино-места». В карту-план территории не были включены сведения: 1. О земельных участках в связи с тем, что сведения о границах земельных участков ранее были внесены в ЕГРН и совпадают с фактическим местоположением границ на местности (22 объекта): 53:23:7400200:33, 53:23:7400200:39, 53:23:7400200:43, 53:23:7400200:54, 53:23:7400200:61, 53:23:7400200:63, 53:23:7400200:64, 53:23:7400200:67, 53:23:7400200:68, 53:23:7400200:69, 53:23:7400200:70, 53:23:7400200:72, 53:23:7400200:73, 53:23:7400200:76, 53:23:7400200:82, 53:23:7400200:1864,

## 7. Пояснения к карте-плану территории

53:23:7400200:1865, 53:23:7400200:1866, 53:23:7400200:2987, 53:23:7400200:2988, 53:23:7400200:3134, 53:23:7400200:3135. 2. Об объектах капитального строительства, сведения о координатах характерных точек которых ранее были внесены в ЕГРН и совпадают с фактическим местоположением границ на местности (25 объектов): 53:23:7400200:204, 53:23:7400200:205, 53:23:7400200:206, 53:23:7400200:329, 53:23:7400200:330, 53:23:7400200:545, 53:23:7400200:758, 53:23:7400200:958, 53:23:7400200:1146, 53:23:7400200:1147, 53:23:7400200:1334, 53:23:7400200:1514, 53:23:7400200:1730, 53:23:7400200:1867, 53:23:7400200:2057, 53:23:7400200:2191, 53:23:7400200:2381, 53:23:7400200:2574, 53:23:7400200:2668, 53:23:7400200:2989, 53:23:7400200:3216, 53:23:7400200:542, 53:23:7400200:3410, 53:23:7400200:3409, 53:23:7400200:3408. 3. О линейных объектах, не являющиеся объектами комплексных кадастровых работ (2 объекта): 53:23:7400200:543, 53:23:7400200:544.

**Сведения о пунктах геодезической сети и средствах измерений**

**1. Сведения о пунктах геодезической сети:**

№ п/п	Вид геодезической сети	Название пункта геодезической сети и тип знака	Система координат пункта геодезической сети	Координаты пункта, м		Дата обследования "04" апреля 2024 г.		
						Сведения о состоянии		
				Х	У	наружного знака пункта	центра пункта	марки центра пункта
1	2	3	4	5	6	7	8	9
1	Астрономическая сеть, 2	Витка, сигн.	МСК-53, зона 2	588851.51	2183212.43	Утрачен	Сохранился	Сохранился
2	Геодезическая сеть сгущения, 4	Нов. Мельница, сигн.	МСК-53, зона 2	577597.67	2174441.43	Утрачен	Сохранился	Сохранился
3	Геодезическая сеть сгущения, 3	Юрьево, пир.	МСК-53, зона 2	573924.24	2179779.12	Сохранился	Сохранился	Сохранился

**2. Сведения об использованных средствах измерений**

№ п/п	Наименование и обозначение типа средства измерений - прибора (инструмента, аппаратуры)	Заводской или серийный номер средства измерений	Реквизиты свидетельства о поверке прибора (инструмента, аппаратуры) и (или) срок действия поверки
1	2	3	4
1	Аппаратура геодезическая спутниковая PrinCe i50	3270425	№С-ГКФ-05-06-2023/251444934 выдано 05.06.2023 г., действительно до 04.06.2024 г.
2	Аппаратура геодезическая спутниковая PrinCe i50	3216661	№С-ГКФ/05-06-2023/251444919 выдано 05.06.2023г., действительно до 04.06.2024 г.

## Сведения об уточняемых земельных участках, необходимые для исправления реестровых ошибок в сведениях о местоположении их границ

**1. Сведения о характерных точках границ уточняемого земельного участка с кадастровым номером 53:23:7400200:44 :**

**Система координат МСК 53 (Зона-2)**

**Зона №2**

Обозначение характерных точек границ	Координаты, м				Метод определения координат	Формулы, примененные для расчета средней квадратической погрешности определения координат характерных точек границ (Mt), с подставленными в такие формулы значениями и итоговые (вычисленные) значения Mt, м	Описание закрепления точки
	содержатся в Едином государственном реестре недвижимости		определены в результате выполнения комплексных кадастровых работ				
	X	Y	X	Y			
1	2	3	4	5	6	7	8
						-	
1	580569.82	2182127.76	580569.82	2182127.76	-	0.1	Закрепление отсутствует
2	580547.53	2182183.85	580547.53	2182183.85	-	0.1	Закрепление отсутствует
3	580545.47	2182189.05	580545.47	2182189.05	-	0.1	Закрепление отсутствует
4	580543.22	2182194.71	580543.22	2182194.71	-	0.1	Закрепление отсутствует
5	580533.07	2182190.74	580533.07	2182190.74	-	0.1	Закрепление отсутствует
6	580507.87	2182180.63	580507.87	2182180.63	-	0.1	Закрепление отсутствует
7	580503.02	2182178.68	580503.02	2182178.68	-	0.1	Закрепление отсутствует
н1У	-	-	580504.05	2182176.10	-	0.1	Закрепление отсутствует
8	580506.43	2182170.12	580506.43	2182170.12	-	0.1	Закрепление отсутствует
н2У	-	-	580497.70	2182166.63	-	0.1	Закрепление отсутствует
9	580495.32	2182165.68	580495.32	2182165.68	-	0.1	Закрепление отсутствует
10	580490.87	2182176.83	580490.87	2182176.83	-	0.1	Закрепление отсутствует
11	580465.18	2182166.62	580465.18	2182166.62	-	0.1	Закрепление отсутствует
12	580460.07	2182164.60	580460.07	2182164.60	-	0.1	Закрепление отсутствует
13	580428.53	2182152.06	580428.53	2182152.06	-	0.1	Закрепление отсутствует
14	580432.61	2182141.74	580432.61	2182141.74	-	0.1	Закрепление отсутствует
15	580434.64	2182136.62	580434.64	2182136.62	-	0.1	Закрепление отсутствует
16	580456.05	2182082.55	580456.05	2182082.55	-	0.1	Закрепление отсутствует
17	580529.70	2182111.82	580529.70	2182111.82	-	0.1	Закрепление отсутствует
1	580569.82	2182127.76	580569.82	2182127.76	-	0.1	Закрепление отсутствует

<b>2. Сведения о частях границ уточняемого земельного участка с кадастровым номером 53:23:7400200:44 :</b>				
Обозначение части границ		Горизонтальное проложение (S), м	Описание прохождения части границ	Сведения о согласовании местоположения границ (согласовано/спорное)
от т.	до т.			
1	2	3	4	5
1	2	60.36	-	-
2	3	5.59	-	-
3	4	6.09	-	-
4	5	10.90	-	-
5	6	27.15	-	-
6	7	5.23	-	-
7	н1У	2.78	-	-
н1У	8	6.44	-	-
8	н2У	9.40	-	-
н2У	9	2.56	-	-
9	10	12.01	-	-
10	11	27.64	-	-
11	12	5.49	-	-
12	13	33.94	-	-
13	14	11.10	-	-
14	15	5.51	-	-
15	16	58.15	-	-
16	17	79.25	-	-
17	1	43.17	-	-
<b>3. Сведения о характеристиках уточняемого земельного участка с кадастровым номером 53:23:7400200:44 :</b>				
№ п/п	Наименование характеристики		Значение характеристики	
1	2		3	
1.	Адрес земельного участка		-	
1.1.	Сведения о местоположении земельного участка (при отсутствии адреса) в структурированном в соответствии с федеральной информационной адресной системой виде		Российская Федерация, Новгородская область, город Великий Новгород	
1.2.	Дополнительные сведения о местоположении земельного участка		-	
2.	Площадь земельного участка ± величина погрешности определения (вычисления) площади (P ± ΔP), м2		8888 ± 33	
3.	Формула, примененная для расчета предельной допустимой погрешности определения площади земельного участка, с подставленными значениями и итоговые (вычисленные) значения (ΔP), м2		$\Delta P = 3.5 * M_t * \sqrt{P} = 3.5 * 0,1 * \sqrt{8888} = 33$	
4.	Площадь земельного участка согласно сведениям Единого государственного реестра недвижимости (Pкад), м2		8888	
5.	Оценка расхождения P и Pкад (P - Pкад), м2		-	
6.	Предельные минимальный и максимальный размеры земельного участка (Pмин и Pмакс), м2		-	
7.	Кадастровый номер или иной государственный учетный номер (инвентарный) объекта недвижимости, расположенного на земельном участке		-	

**3. Сведения о характеристиках уточняемого земельного участка с кадастровым номером 53:23:7400200:44 :**

<b>№ п/п</b>	<b>Наименование характеристики</b>	<b>Значение характеристики</b>
<b>1</b>	<b>2</b>	<b>3</b>
8.	Вид (виды) разрешенного использования	-
8.1.	Дополнительные сведения об использовании земельного участка	-
9.	Сведения о земельных участках (землях общего пользования, территории общего пользования), посредством которых обеспечивается доступ	Земли общего пользования
10.	Иные сведения	-

**4. Пояснения к сведениям об уточняемом земельном участке с кадастровым номером 53:23:7400200:44 :**

1.	-
----	---

## Сведения об уточняемых земельных участках, необходимые для исправления реестровых ошибок в сведениях о местоположении их границ

### 1. Сведения о характерных точках границ уточняемого земельного участка с кадастровым номером 53:23:7400200:88 :

Система координат МСК 53 (Зона-2)					Зона №2		
Обозначение характерных точек границ	Координаты, м				Метод определения координат	Формулы, примененные для расчета средней квадратической погрешности определения координат характерных точек границ (Mt), с подставленными в такие формулы значениями и итоговые (вычисленные) значения Mt, м	Описание закрепления точки
	содержатся в Едином государственном реестре недвижимости		определены в результате выполнения комплексных кадастровых работ				
	X	Y	X	Y			
1	2	3	4	5	6	7	8
						-	
18	581107.28	2182351.72	581107.28	2182351.72	-	0.1	-
19	581091.95	2182363.96	581091.95	2182363.96	-	0.1	-
20	581087.65	2182367.39	581087.65	2182367.39	-	0.1	-
21	581005.39	2182433.04	581005.39	2182433.04	-	0.1	-
нЗУ	-	-	580963.13	2182379.95	-	0.1	-
22	580956.26	2182371.32	580956.26	2182371.32	-	0.1	-
23	580931.20	2182339.84	580931.20	2182339.84	-	0.1	-
24	580959.40	2182317.38	580959.40	2182317.38	-	0.1	-
25	580979.99	2182300.97	580979.99	2182300.97	-	0.1	-
26	580993.34	2182306.29	580993.34	2182306.29	-	0.1	-
18	581107.28	2182351.72	581107.28	2182351.72	-	0.1	-

### 2. Сведения о частях границ уточняемого земельного участка с кадастровым номером 53:23:7400200:88 :

Обозначение части границ		Горизонтальное проложение (S), м	Описание прохождения части границ	Сведения о согласовании местоположения границ (согласовано/спорное)
от т.	до т.			
1	2	3	4	5
18	19	19.62	-	-
19	20	5.50	-	-
20	21	105.25	-	-
21	нЗУ	67.86	-	-
нЗУ	22	11.03	-	-
22	23	40.24	-	-
23	24	36.05	-	-
24	25	26.33	-	-
25	26	14.37	-	-
26	18	122.66	-	-



<b>3. Сведения о характеристиках уточняемого земельного участка с кадастровым номером 53:23:7400200:88 :</b>		
<b>№ п/п</b>	<b>Наименование характеристики</b>	<b>Значение характеристики</b>
<b>1</b>	<b>2</b>	<b>3</b>
1.	Адрес земельного участка	-
1.1.	Сведения о местоположении земельного участка (при отсутствии адреса) в структурированном в соответствии с федеральной информационной адресной системой виде	Российская Федерация, Новгородская область, город Великий Новгород
1.2.	Дополнительные сведения о местоположении земельного участка	-
2.	Площадь земельного участка ± величина погрешности определения (вычисления) площади ( $P \pm \Delta P$ ), м <sup>2</sup>	11477 ± 37
3.	Формула, примененная для расчета предельной допустимой погрешности определения площади земельного участка, с подставленными значениями и итоговые (вычисленные) значения ( $\Delta P$ ), м <sup>2</sup>	$\Delta P = 3.5 * M_t * \sqrt{P} = 3.5 * 0,1 * \sqrt{11477} = 37$
4.	Площадь земельного участка согласно сведениям Единого государственного реестра недвижимости ( $P_{\text{кад}}$ ), м <sup>2</sup>	11477
5.	Оценка расхождения $P$ и $P_{\text{кад}}$ ( $P - P_{\text{кад}}$ ), м <sup>2</sup>	-
6.	Предельные минимальный и максимальный размеры земельного участка ( $P_{\text{мин}}$ и $P_{\text{макс}}$ ), м <sup>2</sup>	- -
7.	Кадастровый номер или иной государственный учетный номер (инвентарный) объекта недвижимости, расположенного на земельном участке	-
8.	Вид (виды) разрешенного использования	-
8.1.	Дополнительные сведения об использовании земельного участка	-
9.	Сведения о земельных участках (землях общего пользования, территории общего пользования), посредством которых обеспечивается доступ	Земли общего пользования
10.	Иные сведения	-
<b>4. Пояснения к сведениям об уточняемом земельном участке с кадастровым номером 53:23:7400200:88 :</b>		
1.	-	

## Сведения об уточняемых земельных участках, необходимые для исправления реестровых ошибок в сведениях о местоположении их границ

1. Сведения о характерных точках границ уточняемого земельного участка с кадастровым номером 53:23:7400200:41 :

Система координат МСК 53 (Зона-2)					Зона №2		
Обозначение характерных точек границ	Координаты, м				Метод определения координат	Формулы, примененные для расчета средней квадратической погрешности определения координат характерных точек границ (Mt), с подставленными в такие формулы значениями и итоговые (вычисленные) значения Mt, м	Описание закрепления точки
	содержатся в Едином государственном реестре недвижимости		определены в результате выполнения комплексных кадастровых работ				
	X	Y	X	Y			
1	2	3	4	5	6	7	8
						-	
4	580543.22	2182194.71	580543.22	2182194.71	-	0.1	Закрепление отсутствует
27	580540.24	2182202.07	580540.24	2182202.07	-	0.1	Закрепление отсутствует
28	580530.23	2182198.03	580530.23	2182198.03	-	0.1	Закрепление отсутствует
5	580533.07	2182190.74	580533.07	2182190.74	-	0.1	Закрепление отсутствует
4	580543.22	2182194.71	580543.22	2182194.71	-	0.1	Закрепление отсутствует

2. Сведения о частях границ уточняемого земельного участка с кадастровым номером 53:23:7400200:41 :

Обозначение части границ		Горизонтальное проложение (S), м	Описание прохождения части границ	Сведения о согласовании местоположения границ (согласовано/спорное)
от т.	до т.			
1	2	3	4	5
4	27	7.94	-	-
27	28	10.79	-	-
28	5	7.82	-	-
5	4	10.90	-	-

3. Сведения о характеристиках уточняемого земельного участка с кадастровым номером 53:23:7400200:41 :

№ п/п	Наименование характеристики	Значение характеристики
1	2	3
1.	Адрес земельного участка	-
1.1.	Сведения о местоположении земельного участка (при отсутствии адреса) в структурированном в соответствии с федеральной информационной адресной системой виде	Российская Федерация, Новгородская область, город Великий Новгород
1.2.	Дополнительные сведения о местоположении земельного участка	-
2.	Площадь земельного участка ± величина погрешности определения (вычисления) площади ( $P \pm \Delta P$ ), м <sup>2</sup>	$85 \pm 3$
3.	Формула, примененная для расчета предельной допустимой погрешности определения площади земельного участка, с подставленными значениями и итоговые (вычисленные) значения ( $\Delta P$ ), м <sup>2</sup>	$\Delta P = 3.5 * Mt * \sqrt{P} = 3.5 * 0.1 * \sqrt{85} = 3$

**3. Сведения о характеристиках уточняемого земельного участка с кадастровым номером 53:23:7400200:41 :**

<b>№ п/п</b>	<b>Наименование характеристики</b>	<b>Значение характеристики</b>
<b>1</b>	<b>2</b>	<b>3</b>
4.	Площадь земельного участка согласно сведениям Единого государственного реестра недвижимости (Ркад), м2	86
5.	Оценка расхождения Р и Ркад (Р - Ркад), м2	1
6.	Предельные минимальный и максимальный размеры земельного участка (Рмин и Рмакс), м2	- -
7.	Кадастровый номер или иной государственный учетный номер (инвентарный) объекта недвижимости, расположенного на земельном участке	-
8.	Вид (виды) разрешенного использования	-
8.1.	Дополнительные сведения об использовании земельного участка	-
9.	Сведения о земельных участках (землях общего пользования, территории общего пользования), посредством которых обеспечивается доступ	Земли общего пользования
10.	Иные сведения	-

**4. Пояснения к сведениям об уточняемом земельном участке с кадастровым номером 53:23:7400200:41 :**

1.	-
----	---

## Сведения об уточняемых земельных участках, необходимые для исправления реестровых ошибок в сведениях о местоположении их границ

### 1. Сведения о характерных точках границ уточняемого земельного участка с кадастровым номером 53:23:7400200:42 :

Система координат МСК 53 (Зона-2)					Зона №2		
Обозначение характерных точек границ	Координаты, м				Метод определения координат	Формулы, примененные для расчета средней квадратической погрешности определения координат характерных точек границ (Mt), с подставленными в такие формулы значениями и итоговые (вычисленные) значения Mt, м	Описание закрепления точки
	содержатся в Едином государственном реестре недвижимости		определены в результате выполнения комплексных кадастровых работ				
	X	Y	X	Y			
1	2	3	4	5	6	7	8
						-	
29	580676.02	2182253.29	580676.02	2182253.29	-	0.1	Закрепление отсутствует
30	580646.88	2182326.62	580646.88	2182326.62	-	0.1	Закрепление отсутствует
31	580543.67	2182285.70	580543.67	2182285.70	-	0.1	Закрепление отсутствует
32	580501.90	2182269.08	580501.90	2182269.08	-	0.1	Закрепление отсутствует
33	580511.30	2182245.51	580511.30	2182245.51	-	0.1	Закрепление отсутствует
34	580521.14	2182249.42	580521.14	2182249.42	-	0.1	Закрепление отсутствует
27	580540.24	2182202.07	580540.24	2182202.07	-	0.1	Закрепление отсутствует
4	580543.22	2182194.71	580543.22	2182194.71	-	0.1	Закрепление отсутствует
35	580549.95	2182197.43	580549.95	2182197.43	-	0.1	Закрепление отсутствует
36	580555.05	2182199.50	580555.05	2182199.50	-	0.1	Закрепление отсутствует
37	580576.67	2182208.26	580576.67	2182208.26	-	0.1	Закрепление отсутствует
38	580573.36	2182216.43	580573.36	2182216.43	-	0.1	Закрепление отсутствует
39	580578.56	2182218.54	580578.56	2182218.54	-	0.1	Закрепление отсутствует
40	580625.34	2182237.52	580625.34	2182237.52	-	0.1	Закрепление отсутствует
41	580627.00	2182233.40	580627.00	2182233.40	-	0.1	Закрепление отсутствует
29	580676.02	2182253.29	580676.02	2182253.29	-	0.1	Закрепление отсутствует

### 2. Сведения о частях границ уточняемого земельного участка с кадастровым номером 53:23:7400200:42 :

Обозначение части границ		Горизонтальное проложение (S), м	Описание прохождения части границ	Сведения о согласовании местоположения границ (согласовано/спорное)
от т.	до т.			
1	2	3	4	5
29	30	78.91	-	-
30	31	111.03	-	-

<b>2. Сведения о частях границ уточняемого земельного участка с кадастровым номером 53:23:7400200:42 :</b>				
Обозначение части границ		Горизонтальное проложение (S), м	Описание прохождения части границ	Сведения о согласовании местоположения границ (согласовано/спорное)
от т.	до т.			
1	2	3	4	5
31	32	44.96	-	-
32	33	25.38	-	-
33	34	10.59	-	-
34	27	51.06	-	-
27	4	7.94	-	-
4	35	7.26	-	-
35	36	5.50	-	-
36	37	23.33	-	-
37	38	8.82	-	-
38	39	5.61	-	-
39	40	50.48	-	-
40	41	4.44	-	-
41	29	52.90	-	-
<b>3. Сведения о характеристиках уточняемого земельного участка с кадастровым номером 53:23:7400200:42 :</b>				
№ п/п	Наименование характеристики		Значение характеристики	
1	2		3	
1.	Адрес земельного участка		-	
1.1.	Сведения о местоположении земельного участка (при отсутствии адреса) в структурированном в соответствии с федеральной информационной адресной системой виде		Российская Федерация, Новгородская область, город Великий Новгород	
1.2.	Дополнительные сведения о местоположении земельного участка		-	
2.	Площадь земельного участка ± величина погрешности определения (вычисления) площади (P ± ΔP), м2		11724 ± 38	
3.	Формула, примененная для расчета предельной допустимой погрешности определения площади земельного участка, с подставленными значениями и итоговые (вычисленные) значения (ΔP), м2		$\Delta P = 3.5 * M_t * \sqrt{P} = 3.5 * 0,1 * \sqrt{11724} = 38$	
4.	Площадь земельного участка согласно сведениям Единого государственного реестра недвижимости (P <sub>кад</sub> ), м2		11723	
5.	Оценка расхождения P и P <sub>кад</sub> (P - P <sub>кад</sub> ), м2		1	
6.	Предельные минимальный и максимальный размеры земельного участка (P <sub>мин</sub> и P <sub>макс</sub> ), м2		- -	
7.	Кадастровый номер или иной государственный учетный номер (инвентарный) объекта недвижимости, расположенного на земельном участке		-	
8.	Вид (виды) разрешенного использования		-	
8.1.	Дополнительные сведения об использовании земельного участка		-	
9.	Сведения о земельных участках (землях общего пользования, территории общего пользования), посредством которых обеспечивается доступ		Земли общего пользования	
10.	Иные сведения		-	

**4. Пояснения к сведениям об уточняемом земельном участке с кадастровым номером 53:23:7400200:42 :**

1.

-

## Сведения об уточняемых земельных участках, необходимые для исправления реестровых ошибок в сведениях о местоположении их границ

### 1. Сведения о характерных точках границ уточняемого земельного участка с кадастровым номером 53:23:7400200:53 :

Система координат МСК 53 (Зона-2)					Зона №2		
Обозначение характерных точек границ	Координаты, м				Метод определения координат	Формулы, примененные для расчета средней квадратической погрешности определения координат характерных точек границ (Mt), с подставленными в такие формулы значениями и итоговые (вычисленные) значения Mt, м	Описание закрепления точки
	содержатся в Едином государственном реестре недвижимости		определены в результате выполнения комплексных кадастровых работ				
	X	Y	X	Y			
1	2	3	4	5	6	7	8
						-	
42	580415.90	2182373.87	580415.90	2182373.87	-	0.1	-
43	580439.73	2182383.32	580439.73	2182383.32	-	0.1	-
44	580407.20	2182465.34	580407.20	2182465.34	-	0.1	-
45	580405.45	2182464.65	580405.45	2182464.65	-	0.1	-
46	580320.03	2182430.76	580320.03	2182430.76	-	0.1	-
47	580318.43	2182430.12	580318.43	2182430.12	-	0.1	-
48	580350.90	2182348.12	580350.90	2182348.12	-	0.1	-
42	580415.90	2182373.87	580415.90	2182373.87	-	0.1	-

### 2. Сведения о частях границ уточняемого земельного участка с кадастровым номером 53:23:7400200:53 :

Обозначение части границ		Горизонтальное проложение (S), м	Описание прохождения части границ	Сведения о согласовании местоположения границ (согласовано/спорное)
от т.	до т.			
1	2	3	4	5
42	43	25.64	-	-
43	44	88.24	-	-
44	45	1.88	-	-
45	46	91.90	-	-
46	47	1.72	-	-
47	48	88.19	-	-
48	42	69.91	-	-

### 3. Сведения о характеристиках уточняемого земельного участка с кадастровым номером 53:23:7400200:53 :

№ п/п	Наименование характеристики	Значение характеристики
1	2	3
1.	Адрес земельного участка	-
1.1.	Сведения о местоположении земельного участка (при отсутствии адреса) в структурированном в соответствии с федеральной информационной адресной системой виде	Российская Федерация, Новгородская область, городской округ Великий Новгород, город Великий Новгород, улица Якова Павлова

<b>3. Сведения о характеристиках уточняемого земельного участка с кадастровым номером 53:23:7400200:53 :</b>		
<b>№ п/п</b>	<b>Наименование характеристики</b>	<b>Значение характеристики</b>
<b>1</b>	<b>2</b>	<b>3</b>
1.2.	Дополнительные сведения о местоположении земельного участка	-
2.	Площадь земельного участка ± величина погрешности определения (вычисления) площади ( $P \pm \Delta P$ ), м <sup>2</sup>	8428 ± 32
3.	Формула, примененная для расчета предельной допустимой погрешности определения площади земельного участка, с подставленными значениями и итоговые (вычисленные) значения ( $\Delta P$ ), м <sup>2</sup>	$\Delta P = 3.5 * M_t * \sqrt{P} = 3.5 * 0,1 * \sqrt{8428} = 32$
4.	Площадь земельного участка согласно сведениям Единого государственного реестра недвижимости ( $P_{\text{кад}}$ ), м <sup>2</sup>	8427
5.	Оценка расхождения $P$ и $P_{\text{кад}}$ ( $P - P_{\text{кад}}$ ), м <sup>2</sup>	1
6.	Предельные минимальный и максимальный размеры земельного участка ( $R_{\text{мин}}$ и $R_{\text{макс}}$ ), м <sup>2</sup>	- -
7.	Кадастровый номер или иной государственный учетный номер (инвентарный) объекта недвижимости, расположенного на земельном участке	-
8.	Вид (виды) разрешенного использования	-
8.1.	Дополнительные сведения об использовании земельного участка	-
9.	Сведения о земельных участках (землях общего пользования, территории общего пользования), посредством которых обеспечивается доступ	Земли общего пользования
10.	Иные сведения	-
<b>4. Пояснения к сведениям об уточняемом земельном участке с кадастровым номером 53:23:7400200:53 :</b>		
1.	-	



## Сведения об уточняемых земельных участках, необходимые для исправления реестровых ошибок в сведениях о местоположении их границ

### 1. Сведения о характерных точках границ уточняемого земельного участка с кадастровым номером 53:23:7400200:56 :

Система координат МСК 53 (Зона-2)					Зона №2		
Обозначение характерных точек границ	Координаты, м				Метод определения координат	Формулы, примененные для расчета средней квадратической погрешности определения координат характерных точек границ (Mt), с подставленными в такие формулы значениями и итоговые (вычисленные) значения Mt, м	Описание закрепления точки
	содержатся в Едином государственном реестре недвижимости		определены в результате выполнения комплексных кадастровых работ				
	X	Y	X	Y			
1	2	3	4	5	6	7	8
						-	
49	580540.98	2182284.63	580540.98	2182284.63	-	0.1	-
50	580516.55	2182346.24	580516.55	2182346.24	-	0.1	-
51	580373.90	2182290.03	580373.90	2182290.03	-	0.1	-
52	580398.53	2182227.83	580398.53	2182227.83	-	0.1	-
53	580399.26	2182228.12	580399.26	2182228.12	-	0.1	-
54	580464.44	2182254.13	580464.44	2182254.13	-	0.1	-
32	580501.90	2182269.08	580501.90	2182269.08	-	0.1	-
49	580540.98	2182284.63	580540.98	2182284.63	-	0.1	-

### 2. Сведения о частях границ уточняемого земельного участка с кадастровым номером 53:23:7400200:56 :

Обозначение части границ		Горизонтальное проложение (S), м	Описание прохождения части границ	Сведения о согласовании местоположения границ (согласовано/спорное)
от т.	до т.			
1	2	3	4	5
49	50	66.28	-	-
50	51	153.33	-	-
51	52	66.90	-	-
52	53	0.79	-	-
53	54	70.18	-	-
54	32	40.33	-	-
32	49	42.06	-	-

### 3. Сведения о характеристиках уточняемого земельного участка с кадастровым номером 53:23:7400200:56 :

№ п/п	Наименование характеристики	Значение характеристики
1	2	3
1.	Адрес земельного участка	-
1.1.	Сведения о местоположении земельного участка (при отсутствии адреса) в структурированном в соответствии с федеральной информационной адресной системой виде	Российская Федерация, Новгородская область, город Великий Новгород
1.2.	Дополнительные сведения о местоположении земельного участка	-

<b>3. Сведения о характеристиках уточняемого земельного участка с кадастровым номером 53:23:7400200:56 :</b>		
<b>№ п/п</b>	<b>Наименование характеристики</b>	<b>Значение характеристики</b>
<b>1</b>	<b>2</b>	<b>3</b>
2.	Площадь земельного участка ± величина погрешности определения (вычисления) площади ( $P \pm \Delta P$ ), м <sup>2</sup>	10208 ± 35
3.	Формула, примененная для расчета предельной допустимой погрешности определения площади земельного участка, с подставленными значениями и итоговые (вычисленные) значения ( $\Delta P$ ), м <sup>2</sup>	$\Delta P = 3.5 * M_{it} * \sqrt{P} = 3.5 * 0,1 * \sqrt{10208} = 35$
4.	Площадь земельного участка согласно сведениям Единого государственного реестра недвижимости ( $P_{\text{кад}}$ ), м <sup>2</sup>	10210
5.	Оценка расхождения $P$ и $P_{\text{кад}}$ ( $P - P_{\text{кад}}$ ), м <sup>2</sup>	2
6.	Предельные минимальный и максимальный размеры земельного участка ( $P_{\text{мин}}$ и $P_{\text{макс}}$ ), м <sup>2</sup>	- -
7.	Кадастровый номер или иной государственный учетный номер (инвентарный) объекта недвижимости, расположенного на земельном участке	-
8.	Вид (виды) разрешенного использования	-
8.1.	Дополнительные сведения об использовании земельного участка	-
9.	Сведения о земельных участках (землях общего пользования, территории общего пользования), посредством которых обеспечивается доступ	Земли общего пользования
10.	Иные сведения	-
<b>4. Пояснения к сведениям об уточняемом земельном участке с кадастровым номером 53:23:7400200:56 :</b>		
1.	-	

## Сведения об уточняемых земельных участках, необходимые для исправления реестровых ошибок в сведениях о местоположении их границ

### 1. Сведения о характерных точках границ уточняемого земельного участка с кадастровым номером 53:23:7400200:57 :

Система координат МСК 53 (Зона-2)

Зона №2

Обозначение характерных точек границ	Координаты, м				Метод определения координат	Формулы, примененные для расчета средней квадратической погрешности определения координат характерных точек границ (Mt), с подставленными в такие формулы значениями и итоговые (вычисленные) значения Mt, м	Описание закрепления точки
	содержатся в Едином государственном реестре недвижимости		определены в результате выполнения комплексных кадастровых работ				
	X	Y	X	Y			
1	2	3	4	5	6	7	8
Внешний контур						-	
55	580791.13	2181963.65	580791.13	2181963.65	-	0.1	-
56	580763.21	2182033.92	580763.21	2182033.92	-	0.1	-
57	580754.52	2182055.77	580754.52	2182055.77	-	0.1	-
58	580707.91	2182037.35	580707.91	2182037.35	-	0.1	-
59	580619.57	2182002.36	580619.57	2182002.36	-	0.1	-
60	580603.01	2181995.49	580603.01	2181995.49	-	0.1	-
61	580610.93	2181975.57	580610.93	2181975.57	-	0.1	-
62	580639.52	2181903.62	580639.52	2181903.62	-	0.1	-
63	580644.32	2181905.52	580644.32	2181905.52	-	0.1	-
55	580791.13	2181963.65	580791.13	2181963.65	-	0.1	-
Внутренний контур						-	
64	580650.83	2181964.87	580650.83	2181964.87	-	0.1	-
65	580642.36	2181961.54	580642.36	2181961.54	-	0.1	-
206	-	-	580638.93	2181970.35	-	0.1	-
66	580637.18	2181974.84	580637.18	2181974.84	-	0.1	-
67	580645.65	2181978.13	580645.65	2181978.13	-	0.1	-
205	-	-	580647.37	2181973.73	-	0.1	-
64	580650.83	2181964.87	580650.83	2181964.87	-	0.1	-

### 2. Сведения о частях границ уточняемого земельного участка с кадастровым номером 53:23:7400200:57 :

Обозначение части границ		Горизонтальное проложение (S), м	Описание прохождения части границ	Сведения о согласовании местоположения границ (согласовано/спорное)
от т.	до т.			
1	2	3	4	5
Внешний контур				
55	56	75.61	-	-
56	57	23.51	-	-
57	58	50.12	-	-
58	59	95.02	-	-
59	60	17.93	-	-

<b>2. Сведения о частях границ уточняемого земельного участка с кадастровым номером 53:23:7400200:57 :</b>				
Обозначение части границ		Горизонтальное проложение (S), м	Описание прохождения части границ	Сведения о согласовании местоположения границ (согласовано/спорное)
от т.	до т.			
1	2	3	4	5
60	61	21.44	-	-
61	62	77.42	-	-
62	63	5.16	-	-
63	55	157.90	-	-
Внутренний контур				
64	65	9.10	-	-
65	206	9.45	-	-
206	66	4.82	-	-
66	67	9.09	-	-
67	205	4.72	-	-
205	64	9.51	-	-
<b>3. Сведения о характеристиках уточняемого земельного участка с кадастровым номером 53:23:7400200:57 :</b>				
№ п/п	Наименование характеристики		Значение характеристики	
1	2		3	
1.	Адрес земельного участка		-	
1.1.	Сведения о местоположении земельного участка (при отсутствии адреса) в структурированном в соответствии с федеральной информационной адресной системой виде		Российская Федерация, Новгородская область, город Великий Новгород	
1.2.	Дополнительные сведения о местоположении земельного участка		-	
2.	Площадь земельного участка ± величина погрешности определения (вычисления) площади (P ± ΔP), м <sup>2</sup>		16036 ± 44	
3.	Формула, примененная для расчета предельной допустимой погрешности определения площади земельного участка, с подставленными значениями и итоговые (вычисленные) значения (ΔP), м <sup>2</sup>		ΔP=3.5*Mt*√P=3.5*0,1*√16036=44	
4.	Площадь земельного участка согласно сведениям Единого государственного реестра недвижимости (P <sub>кад</sub> ), м <sup>2</sup>		16035	
5.	Оценка расхождения P и P <sub>кад</sub> (P - P <sub>кад</sub> ), м <sup>2</sup>		1	
6.	Предельные минимальный и максимальный размеры земельного участка (P <sub>мин</sub> и P <sub>макс</sub> ), м <sup>2</sup>		- -	
7.	Кадастровый номер или иной государственный учетный номер (инвентарный) объекта недвижимости, расположенного на земельном участке		-	
8.	Вид (виды) разрешенного использования		-	
8.1.	Дополнительные сведения об использовании земельного участка		-	
9.	Сведения о земельных участках (землях общего пользования, территории общего пользования), посредством которых обеспечивается доступ		Земли общего пользования	
10.	Иные сведения		-	
<b>4. Пояснения к сведениям об уточняемом земельном участке с кадастровым номером 53:23:7400200:57 :</b>				
1.	-			

## Сведения об уточняемых земельных участках, необходимые для исправления реестровых ошибок в сведениях о местоположении их границ

### 1. Сведения о характерных точках границ уточняемого земельного участка с кадастровым номером 53:23:7400200:58 :

Система координат МСК 53 (Зона-2)					Зона №2		
Обозначение характерных точек границ	Координаты, м				Метод определения координат	Формулы, примененные для расчета средней квадратической погрешности определения координат характерных точек границ (Mt), с подставленными в такие формулы значениями и итоговые (вычисленные) значения Mt, м	Описание закрепления точки
	содержатся в Едином государственном реестре недвижимости		определены в результате выполнения комплексных кадастровых работ				
	X	Y	X	Y			
1	2	3	4	5	6	7	8
						-	
57	580754.52	2182055.77	580754.52	2182055.77	-	0.1	-
68	580735.84	2182102.80	580735.84	2182102.80	-	0.1	-
69	580662.34	2182073.72	580662.34	2182073.72	-	0.1	-
70	580655.15	2182091.84	580655.15	2182091.84	-	0.1	-
71	580593.68	2182067.56	580593.68	2182067.56	-	0.1	-
72	580599.96	2182051.75	580599.96	2182051.75	-	0.1	-
59	580619.57	2182002.36	580619.57	2182002.36	-	0.1	-
58	580707.91	2182037.35	580707.91	2182037.35	-	0.1	-
57	580754.52	2182055.77	580754.52	2182055.77	-	0.1	-

### 2. Сведения о частях границ уточняемого земельного участка с кадастровым номером 53:23:7400200:58 :

Обозначение части границ		Горизонтальное проложение (S), м	Описание прохождения части границ	Сведения о согласовании местоположения границ (согласовано/спорное)
от т.	до т.			
1	2	3	4	5
57	68	50.60	-	-
68	69	79.04	-	-
69	70	19.49	-	-
70	71	66.09	-	-
71	72	17.01	-	-
72	59	53.14	-	-
59	58	95.02	-	-
58	57	50.12	-	-

### 3. Сведения о характеристиках уточняемого земельного участка с кадастровым номером 53:23:7400200:58 :

№ п/п	Наименование характеристики	Значение характеристики
1	2	3
1.	Адрес земельного участка	-

<b>3. Сведения о характеристиках уточняемого земельного участка с кадастровым номером 53:23:7400200:58 :</b>		
<b>№ п/п</b>	<b>Наименование характеристики</b>	<b>Значение характеристики</b>
<b>1</b>	<b>2</b>	<b>3</b>
1.1.	Сведения о местоположении земельного участка (при отсутствии адреса) в структурированном в соответствии с федеральной информационной адресной системой виде	Российская Федерация, Новгородская область, город Великий Новгород, улица Большая Московская
1.2.	Дополнительные сведения о местоположении земельного участка	-
2.	Площадь земельного участка ± величина погрешности определения (вычисления) площади ( $P \pm \Delta P$ ), м <sup>2</sup>	8633 ± 33
3.	Формула, примененная для расчета предельной допустимой погрешности определения площади земельного участка, с подставленными значениями и итоговые (вычисленные) значения ( $\Delta P$ ), м <sup>2</sup>	$\Delta P = 3.5 * M_t * \sqrt{P} = 3.5 * 0,1 * \sqrt{8633} = 33$
4.	Площадь земельного участка согласно сведениям Единого государственного реестра недвижимости ( $P_{\text{кад}}$ ), м <sup>2</sup>	8630
5.	Оценка расхождения $P$ и $P_{\text{кад}}$ ( $P - P_{\text{кад}}$ ), м <sup>2</sup>	3
6.	Предельные минимальный и максимальный размеры земельного участка ( $R_{\text{мин}}$ и $R_{\text{макс}}$ ), м <sup>2</sup>	- -
7.	Кадастровый номер или иной государственный учетный номер (инвентарный) объекта недвижимости, расположенного на земельном участке	-
8.	Вид (виды) разрешенного использования	-
8.1.	Дополнительные сведения об использовании земельного участка	-
9.	Сведения о земельных участках (землях общего пользования, территории общего пользования), посредством которых обеспечивается доступ	Земли общего пользования
10.	Иные сведения	-
<b>4. Пояснения к сведениям об уточняемом земельном участке с кадастровым номером 53:23:7400200:58 :</b>		
1.	-	

## Сведения об уточняемых земельных участках, необходимые для исправления реестровых ошибок в сведениях о местоположении их границ

### 1. Сведения о характерных точках границ уточняемого земельного участка с кадастровым номером 53:23:7400200:59 :

Система координат МСК 53 (Зона-2)

Зона №2

Обозначение характерных точек границ	Координаты, м				Метод определения координат	Формулы, примененные для расчета средней квадратической погрешности определения координат характерных точек границ (Mt), с подставленными в такие формулы значениями и итоговые (вычисленные) значения Mt, м	Описание закрепления точки
	содержатся в Едином государственном реестре недвижимости		определены в результате выполнения комплексных кадастровых работ				
	X	Y	X	Y			
1	2	3	4	5	6	7	8
						-	
68	580735.84	2182102.80	580735.84	2182102.80	-	0.1	-
73	580704.62	2182181.34	580704.62	2182181.34	-	0.1	-
74	580645.06	2182157.67	580645.06	2182157.67	-	0.1	-
75	580604.33	2182141.48	580604.33	2182141.48	-	0.1	-
76	580582.11	2182132.65	580582.11	2182132.65	-	0.1	-
77	580577.00	2182130.62	580577.00	2182130.62	-	0.1	-
1	580569.82	2182127.76	580569.82	2182127.76	-	0.1	-
71	580593.68	2182067.56	580593.68	2182067.56	-	0.1	-
70	580655.15	2182091.84	580655.15	2182091.84	-	0.1	-
69	580662.34	2182073.72	580662.34	2182073.72	-	0.1	-
68	580735.84	2182102.80	580735.84	2182102.80	-	0.1	-

### 2. Сведения о частях границ уточняемого земельного участка с кадастровым номером 53:23:7400200:59 :

Обозначение части границ		Горизонтальное проложение (S), м	Описание прохождения части границ	Сведения о согласовании местоположения границ (согласовано/спорное)
от т.	до т.			
1	2	3	4	5
68	73	84.52	-	-
73	74	64.09	-	-
74	75	43.83	-	-
75	76	23.91	-	-
76	77	5.50	-	-
77	1	7.73	-	-
1	71	64.76	-	-
71	70	66.09	-	-
70	69	19.49	-	-
69	68	79.04	-	-

<b>3. Сведения о характеристиках уточняемого земельного участка с кадастровым номером 53:23:7400200:59 :</b>		
<b>№ п/п</b>	<b>Наименование характеристики</b>	<b>Значение характеристики</b>
<b>1</b>	<b>2</b>	<b>3</b>
1.	Адрес земельного участка	-
1.1.	Сведения о местоположении земельного участка (при отсутствии адреса) в структурированном в соответствии с федеральной информационной адресной системой виде	Российская Федерация, Новгородская область, город Великий Новгород
1.2.	Дополнительные сведения о местоположении земельного участка	-
2.	Площадь земельного участка ± величина погрешности определения (вычисления) площади ( $P \pm \Delta P$ ), м <sup>2</sup>	10958 ± 37
3.	Формула, примененная для расчета предельной допустимой погрешности определения площади земельного участка, с подставленными значениями и итоговые (вычисленные) значения ( $\Delta P$ ), м <sup>2</sup>	$\Delta P = 3.5 * M_t * \sqrt{P} = 3.5 * 0,1 * \sqrt{10958} = 37$
4.	Площадь земельного участка согласно сведениям Единого государственного реестра недвижимости ( $P_{\text{кад}}$ ), м <sup>2</sup>	10956
5.	Оценка расхождения $P$ и $P_{\text{кад}}$ ( $P - P_{\text{кад}}$ ), м <sup>2</sup>	2
6.	Предельные минимальный и максимальный размеры земельного участка ( $P_{\text{мин}}$ и $P_{\text{макс}}$ ), м <sup>2</sup>	- -
7.	Кадастровый номер или иной государственный учетный номер (инвентарный) объекта недвижимости, расположенного на земельном участке	-
8.	Вид (виды) разрешенного использования	-
8.1.	Дополнительные сведения об использовании земельного участка	-
9.	Сведения о земельных участках (землях общего пользования, территории общего пользования), посредством которых обеспечивается доступ	Земли общего пользования
10.	Иные сведения	-
<b>4. Пояснения к сведениям об уточняемом земельном участке с кадастровым номером 53:23:7400200:59 :</b>		
1.	-	



## Сведения об уточняемых земельных участках, необходимые для исправления реестровых ошибок в сведениях о местоположении их границ

### 1. Сведения о характерных точках границ уточняемого земельного участка с кадастровым номером 53:23:7400200:62 :

Система координат МСК 53 (Зона-2)					Зона №2		
Обозначение характерных точек границ	Координаты, м				Метод определения координат	Формулы, примененные для расчета средней квадратической погрешности определения координат характерных точек границ (Mt), с подставленными в такие формулы значениями и итоговые (вычисленные) значения Mt, м	Описание закрепления точки
	содержатся в Едином государственном реестре недвижимости		определены в результате выполнения комплексных кадастровых работ				
	X	Y	X	Y			
1	2	3	4	5	6	7	8
						-	
62	580639.52	2181903.62	580639.52	2181903.62	-	0.1	-
61	580610.93	2181975.57	580610.93	2181975.57	-	0.1	-
78	580586.00	2181965.65	580586.00	2181965.65	-	0.1	-
79	580579.00	2181983.16	580579.00	2181983.16	-	0.1	-
80	580555.54	2181973.60	580555.54	2181973.60	-	0.1	-
81	580554.50	2181976.21	580554.50	2181976.21	-	0.1	-
82	580505.81	2181956.86	580505.81	2181956.86	-	0.1	-
83	580542.16	2181865.06	580542.16	2181865.06	-	0.1	-
62	580639.52	2181903.62	580639.52	2181903.62	-	0.1	-

### 2. Сведения о частях границ уточняемого земельного участка с кадастровым номером 53:23:7400200:62 :

Обозначение части границ		Горизонтальное проложение (S), м	Описание прохождения части границ	Сведения о согласовании местоположения границ (согласовано/спорное)
от т.	до т.			
1	2	3	4	5
62	61	77.42	-	-
61	78	26.83	-	-
78	79	18.86	-	-
79	80	25.33	-	-
80	81	2.81	-	-
81	82	52.39	-	-
82	83	98.73	-	-
83	62	104.72	-	-

### 3. Сведения о характеристиках уточняемого земельного участка с кадастровым номером 53:23:7400200:62 :

№ п/п	Наименование характеристики	Значение характеристики
1	2	3
1.	Адрес земельного участка	-
1.1.	Сведения о местоположении земельного участка (при отсутствии адреса) в структурированном в соответствии с федеральной информационной адресной системой виде	Российская Федерация, Новгородская область, город Великий Новгород

<b>3. Сведения о характеристиках уточняемого земельного участка с кадастровым номером 53:23:7400200:62 :</b>		
<b>№ п/п</b>	<b>Наименование характеристики</b>	<b>Значение характеристики</b>
<b>1</b>	<b>2</b>	<b>3</b>
1.2.	Дополнительные сведения о местоположении земельного участка	-
2.	Площадь земельного участка ± величина погрешности определения (вычисления) площади ( $P \pm \Delta P$ ), м <sup>2</sup>	9696 ± 34
3.	Формула, примененная для расчета предельной допустимой погрешности определения площади земельного участка, с подставленными значениями и итоговые (вычисленные) значения ( $\Delta P$ ), м <sup>2</sup>	$\Delta P = 3.5 * M_t * \sqrt{P} = 3.5 * 0,1 * \sqrt{9696} = 34$
4.	Площадь земельного участка согласно сведениям Единого государственного реестра недвижимости ( $P_{\text{кад}}$ ), м <sup>2</sup>	9695
5.	Оценка расхождения $P$ и $P_{\text{кад}}$ ( $P - P_{\text{кад}}$ ), м <sup>2</sup>	1
6.	Предельные минимальный и максимальный размеры земельного участка ( $R_{\text{мин}}$ и $R_{\text{макс}}$ ), м <sup>2</sup>	- -
7.	Кадастровый номер или иной государственный учетный номер (инвентарный) объекта недвижимости, расположенного на земельном участке	-
8.	Вид (виды) разрешенного использования	-
8.1.	Дополнительные сведения об использовании земельного участка	-
9.	Сведения о земельных участках (землях общего пользования, территории общего пользования), посредством которых обеспечивается доступ	Земли общего пользования
10.	Иные сведения	-
<b>4. Пояснения к сведениям об уточняемом земельном участке с кадастровым номером 53:23:7400200:62 :</b>		
1.	-	

## Сведения об уточняемых земельных участках, необходимые для исправления реестровых ошибок в сведениях о местоположении их границ

**1. Сведения о характерных точках границ уточняемого земельного участка с кадастровым номером 53:23:7400200:65 :**

Система координат МСК 53 (Зона-2)

Зона №2

Обозначение характерных точек границ	Координаты, м				Метод определения координат	Формулы, примененные для расчета средней квадратической погрешности определения координат характерных точек границ (Mt), с подставленными в такие формулы значениями и итоговые (вычисленные) значения Mt, м	Описание закрепления точки
	содержатся в Едином государственном реестре недвижимости		определены в результате выполнения комплексных кадастровых работ				
	X	Y	X	Y			
1	2	3	4	5	6	7	8
						-	
84	580619.48	2182396.84	580619.48	2182396.84	-	0.1	-
85	580567.22	2182528.85	580567.22	2182528.85	-	0.1	-
86	580554.26	2182523.70	580554.26	2182523.70	-	0.1	-
87	580548.56	2182521.44	580548.56	2182521.44	-	0.1	-
88	580468.72	2182489.76	580468.72	2182489.76	-	0.1	-
89	580447.49	2182481.33	580447.49	2182481.33	-	0.1	-
90	580442.37	2182479.30	580442.37	2182479.30	-	0.1	-
44	580407.20	2182465.34	580407.20	2182465.34	-	0.1	-
43	580439.73	2182383.32	580439.73	2182383.32	-	0.1	-
91	580479.88	2182399.21	580479.88	2182399.21	-	0.1	-
92	580480.32	2182398.10	580480.32	2182398.10	-	0.1	-
93	580483.17	2182390.83	580483.17	2182390.83	-	0.1	-
94	580497.61	2182396.48	580497.61	2182396.48	-	0.1	-
95	580503.74	2182398.88	580503.74	2182398.88	-	0.1	-
96	580524.01	2182406.81	580524.01	2182406.81	-	0.1	-
97	580535.28	2182377.99	580535.28	2182377.99	-	0.1	-
98	580540.19	2182365.46	580540.19	2182365.46	-	0.1	-
84	580619.48	2182396.84	580619.48	2182396.84	-	0.1	-

**2. Сведения о частях границ уточняемого земельного участка с кадастровым номером 53:23:7400200:65 :**

Обозначение части границ		Горизонтальное проложение (S), м	Описание прохождения части границ	Сведения о согласовании местоположения границ (согласовано/спорное)
от т.	до т.			
1	2	3	4	5
84	85	141.98	-	-
85	86	13.95	-	-
86	87	6.13	-	-
87	88	85.90	-	-
88	89	22.84	-	-
89	90	5.51	-	-

<b>2. Сведения о частях границ уточняемого земельного участка с кадастровым номером 53:23:7400200:65 :</b>				
Обозначение части границ		Горизонтальное проложение (S), м	Описание прохождения части границ	Сведения о согласовании местоположения границ (согласовано/спорное)
от т.	до т.			
1	2	3	4	5
90	44	37.84	-	-
44	43	88.24	-	-
43	91	43.18	-	-
91	92	1.19	-	-
92	93	7.81	-	-
93	94	15.51	-	-
94	95	6.58	-	-
95	96	21.77	-	-
96	97	30.95	-	-
97	98	13.46	-	-
98	84	85.27	-	-
<b>3. Сведения о характеристиках уточняемого земельного участка с кадастровым номером 53:23:7400200:65 :</b>				
№ п/п	Наименование характеристики		Значение характеристики	
1	2		3	
1.	Адрес земельного участка		-	
1.1.	Сведения о местоположении земельного участка (при отсутствии адреса) в структурированном в соответствии с федеральной информационной адресной системой виде		Российская Федерация, Новгородская область, город Великий Новгород	
1.2.	Дополнительные сведения о местоположении земельного участка		-	
2.	Площадь земельного участка ± величина погрешности определения (вычисления) площади ( $P \pm \Delta P$ ), м <sup>2</sup>		20164 ± 50	
3.	Формула, примененная для расчета предельной допустимой погрешности определения площади земельного участка, с подставленными значениями и итоговые (вычисленные) значения ( $\Delta P$ ), м <sup>2</sup>		$\Delta P = 3.5 * M_t * \sqrt{P} = 3.5 * 0,1 * \sqrt{20164} = 50$	
4.	Площадь земельного участка согласно сведениям Единого государственного реестра недвижимости (Ркад), м <sup>2</sup>		20166	
5.	Оценка расхождения Р и Ркад ( $P - P_{кад}$ ), м <sup>2</sup>		2	
6.	Предельные минимальный и максимальный размеры земельного участка ( $P_{мин}$ и $P_{макс}$ ), м <sup>2</sup>		-	
7.	Кадастровый номер или иной государственный учетный номер (инвентарный) объекта недвижимости, расположенного на земельном участке		-	
8.	Вид (виды) разрешенного использования		-	
8.1.	Дополнительные сведения об использовании земельного участка		-	
9.	Сведения о земельных участках (землях общего пользования, территории общего пользования), посредством которых обеспечивается доступ		Земли общего пользования	
10.	Иные сведения		-	
<b>4. Пояснения к сведениям об уточняемом земельном участке с кадастровым номером 53:23:7400200:65 :</b>				
1.	-			

## Сведения об уточняемых земельных участках, необходимые для исправления реестровых ошибок в сведениях о местоположении их границ

1. Сведения о характерных точках границ уточняемого земельного участка с кадастровым номером 53:23:7400200:66 :

Система координат МСК 53 (Зона-2)					Зона №2		
Обозначение характерных точек границ	Координаты, м				Метод определения координат	Формулы, примененные для расчета средней квадратической погрешности определения координат характерных точек границ (Mt), с подставленными в такие формулы значениями и итоговые (вычисленные) значения Mt, м	Описание закрепления точки
	содержатся в Едином государственном реестре недвижимости		определены в результате выполнения комплексных кадастровых работ				
	X	Y	X	Y			
1	2	3	4	5	6	7	8
						-	
99	580890.90	2182127.99	580890.90	2182127.99	-	0.1	-
100	580886.15	2182139.90	580886.15	2182139.90	-	0.1	-
101	580869.97	2182133.45	580869.97	2182133.45	-	0.1	-
102	580874.71	2182121.54	580874.71	2182121.54	-	0.1	-
99	580890.90	2182127.99	580890.90	2182127.99	-	0.1	-

2. Сведения о частях границ уточняемого земельного участка с кадастровым номером 53:23:7400200:66 :

Обозначение части границ		Горизонтальное проложение (S), м	Описание прохождения части границ	Сведения о согласовании местоположения границ (согласовано/спорное)
от т.	до т.			
1	2	3	4	5
99	100	12.82	-	-
100	101	17.42	-	-
101	102	12.82	-	-
102	99	17.43	-	-

3. Сведения о характеристиках уточняемого земельного участка с кадастровым номером 53:23:7400200:66 :

№ п/п	Наименование характеристики	Значение характеристики
1	2	3
1.	Адрес земельного участка	-
1.1.	Сведения о местоположении земельного участка (при отсутствии адреса) в структурированном в соответствии с федеральной информационной адресной системой виде	Российская Федерация, Новгородская область, город Великий Новгород
1.2.	Дополнительные сведения о местоположении земельного участка	-
2.	Площадь земельного участка ± величина погрешности определения (вычисления) площади ( $P \pm \Delta P$ ), м <sup>2</sup>	223 ± 5
3.	Формула, примененная для расчета предельной допустимой погрешности определения площади земельного участка, с подставленными значениями и итоговые (вычисленные) значения ( $\Delta P$ ), м <sup>2</sup>	$\Delta P = 3.5 * Mt * \sqrt{P} = 3.5 * 0.1 * \sqrt{223} = 5$
4.	Площадь земельного участка согласно сведениям Единого государственного реестра недвижимости (Р <sub>кад</sub> ), м <sup>2</sup>	224
5.	Оценка расхождения P и Р <sub>кад</sub> (P - Р <sub>кад</sub> ), м <sup>2</sup>	1

**3. Сведения о характеристиках уточняемого земельного участка с кадастровым номером 53:23:7400200:66 :**

<b>№ п/п</b>	<b>Наименование характеристики</b>	<b>Значение характеристики</b>
<b>1</b>	<b>2</b>	<b>3</b>
6.	Предельные минимальный и максимальный размеры земельного участка (Рмин и Рмакс), м2	- -
7.	Кадастровый номер или иной государственный учетный номер (инвентарный) объекта недвижимости, расположенного на земельном участке	-
8.	Вид (виды) разрешенного использования	-
8.1.	Дополнительные сведения об использовании земельного участка	-
9.	Сведения о земельных участках (землях общего пользования, территории общего пользования), посредством которых обеспечивается доступ	Земли общего пользования
10.	Иные сведения	-

**4. Пояснения к сведениям об уточняемом земельном участке с кадастровым номером 53:23:7400200:66 :**

1.	-
----	---

## Сведения об уточняемых земельных участках, необходимые для исправления реестровых ошибок в сведениях о местоположении их границ

1. Сведения о характерных точках границ уточняемого земельного участка с кадастровым номером 53:23:7400200:71 :

Система координат МСК 53 (Зона-2)					Зона №2		
Обозначение характерных точек границ	Координаты, м				Метод определения координат	Формулы, примененные для расчета средней квадратической погрешности определения координат характерных точек границ (Mt), с подставленными в такие формулы значениями и итоговые (вычисленные) значения Mt, м	Описание закрепления точки
	содержатся в Едином государственном реестре недвижимости		определены в результате выполнения комплексных кадастровых работ				
	X	Y	X	Y			
1	2	3	4	5	6	7	8
						-	
103	580772.57	2182470.76	580772.57	2182470.76	-	0.1	-
104	580770.21	2182476.73	580770.21	2182476.73	-	0.1	-
105	580761.45	2182473.27	580761.45	2182473.27	-	0.1	-
106	580763.81	2182467.30	580763.81	2182467.30	-	0.1	-
103	580772.57	2182470.76	580772.57	2182470.76	-	0.1	-

2. Сведения о частях границ уточняемого земельного участка с кадастровым номером 53:23:7400200:71 :

Обозначение части границ		Горизонтальное проложение (S), м	Описание прохождения части границ	Сведения о согласовании местоположения границ (согласовано/спорное)
от т.	до т.			
1	2	3	4	5
103	104	6.42	-	-
104	105	9.42	-	-
105	106	6.42	-	-
106	103	9.42	-	-

3. Сведения о характеристиках уточняемого земельного участка с кадастровым номером 53:23:7400200:71 :

№ п/п	Наименование характеристики	Значение характеристики
1	2	3
1.	Адрес земельного участка	-
1.1.	Сведения о местоположении земельного участка (при отсутствии адреса) в структурированном в соответствии с федеральной информационной адресной системой виде	Российская Федерация, Новгородская область, город Великий Новгород
1.2.	Дополнительные сведения о местоположении земельного участка	-
2.	Площадь земельного участка ± величина погрешности определения (вычисления) площади ( $P \pm \Delta P$ ), м <sup>2</sup>	$60 \pm 3$
3.	Формула, примененная для расчета предельной допустимой погрешности определения площади земельного участка, с подставленными значениями и итоговые (вычисленные) значения ( $\Delta P$ ), м <sup>2</sup>	$\Delta P = 3.5 * Mt * \sqrt{P} = 3.5 * 0,1 * \sqrt{60} = 3$
4.	Площадь земельного участка согласно сведениям Единого государственного реестра недвижимости (Р <sub>кад</sub> ), м <sup>2</sup>	61
5.	Оценка расхождения Р и Р <sub>кад</sub> (Р - Р <sub>кад</sub> ), м <sup>2</sup>	1

**3. Сведения о характеристиках уточняемого земельного участка с кадастровым номером 53:23:7400200:71 :**

<b>№ п/п</b>	<b>Наименование характеристики</b>	<b>Значение характеристики</b>
<b>1</b>	<b>2</b>	<b>3</b>
6.	Предельные минимальный и максимальный размеры земельного участка (Рмин и Рмакс), м2	- -
7.	Кадастровый номер или иной государственный учетный номер (инвентарный) объекта недвижимости, расположенного на земельном участке	-
8.	Вид (виды) разрешенного использования	-
8.1.	Дополнительные сведения об использовании земельного участка	-
9.	Сведения о земельных участках (землях общего пользования, территории общего пользования), посредством которых обеспечивается доступ	Земли общего пользования
10.	Иные сведения	-

**4. Пояснения к сведениям об уточняемом земельном участке с кадастровым номером 53:23:7400200:71 :**

1.	-
----	---



## Сведения об уточняемых земельных участках, необходимые для исправления реестровых ошибок в сведениях о местоположении их границ

**1. Сведения о характерных точках границ уточняемого земельного участка с кадастровым номером 53:23:7400200:74 :**

**Система координат МСК 53 (Зона-2)**

**Зона №2**

Обозначение характерных точек границ	Координаты, м				Метод определения координат	Формулы, примененные для расчета средней квадратической погрешности определения координат характерных точек границ (Mt), с подставленными в такие формулы значениями и итоговые (вычисленные) значения Mt, м	Описание закрепления точки
	содержатся в Едином государственном реестре недвижимости		определены в результате выполнения комплексных кадастровых работ				
	X	Y	X	Y			
1	2	3	4	5	6	7	8
						-	
107	580993.74	2182121.47	580993.74	2182121.47	-	0.1	-
108	580996.75	2182125.24	580996.75	2182125.24	-	0.1	-
109	580997.49	2182126.17	580997.49	2182126.17	-	0.1	-
110	580928.75	2182188.09	580928.75	2182188.09	-	0.1	-
111	580859.75	2182250.24	580859.75	2182250.24	-	0.1	-
н4У	-	-	580763.14	2182337.24	-	0.1	-
112	580749.24	2182349.76	580749.24	2182349.76	-	0.1	-
113	580692.11	2182401.23	580692.11	2182401.23	-	0.1	-
114	580620.67	2182465.57	580620.67	2182465.57	-	0.1	-
115	580614.65	2182470.99	580614.65	2182470.99	-	0.1	-
116	580588.26	2182537.20	580588.26	2182537.20	-	0.1	-
117	580582.68	2182534.98	580582.68	2182534.98	-	0.1	-
118	580609.60	2182467.47	580609.60	2182467.47	-	0.1	-
119	580729.61	2182359.37	580729.61	2182359.37	-	0.1	-
120	580728.87	2182359.07	580728.87	2182359.07	-	0.1	-
121	580726.50	2182358.13	580726.50	2182358.13	-	0.1	-
122	580797.36	2182294.31	580797.36	2182294.31	-	0.1	-
123	580861.96	2182236.13	580861.96	2182236.13	-	0.1	-
124	580863.83	2182238.48	580863.83	2182238.48	-	0.1	-
125	580891.39	2182213.66	580891.39	2182213.66	-	0.1	-
126	580889.90	2182212.01	580889.90	2182212.01	-	0.1	-
127	580894.67	2182207.71	580894.67	2182207.71	-	0.1	-
128	580896.16	2182209.36	580896.16	2182209.36	-	0.1	-
107	580993.74	2182121.47	580993.74	2182121.47	-	0.1	-

**2. Сведения о частях границ уточняемого земельного участка с кадастровым номером 53:23:7400200:74 :**

Обозначение части границ		Горизонтальное проложение (S), м	Описание прохождения части границ	Сведения о согласовании местоположения границ (согласовано/спорное)
от т.	до т.			
1	2	3	4	5
107	108	4.82	-	-
108	109	1.19	-	-
109	110	92.52	-	-
110	111	92.86	-	-
111	н4У	130.01	-	-
н4У	112	18.71	-	-
112	113	76.90	-	-
113	114	96.14	-	-
114	115	8.10	-	-
115	116	71.28	-	-
116	117	6.01	-	-
117	118	72.68	-	-
118	119	161.52	-	-
119	120	0.80	-	-
120	121	2.55	-	-
121	122	95.36	-	-
122	123	86.94	-	-
123	124	3.00	-	-
124	125	37.09	-	-
125	126	2.22	-	-
126	127	6.42	-	-
127	128	2.22	-	-
128	107	131.33	-	-

**3. Сведения о характеристиках уточняемого земельного участка с кадастровым номером 53:23:7400200:74 :**

№ п/п	Наименование характеристики	Значение характеристики
1	2	3
1.	Адрес земельного участка	-
1.1.	Сведения о местоположении земельного участка (при отсутствии адреса) в структурированном в соответствии с федеральной информационной адресной системой виде	Российская Федерация, Новгородская область, город Великий Новгород
1.2.	Дополнительные сведения о местоположении земельного участка	-
2.	Площадь земельного участка ± величина погрешности определения (вычисления) площади ( $P \pm \Delta P$ ), м <sup>2</sup>	4089 ± 22
3.	Формула, примененная для расчета предельной допустимой погрешности определения площади земельного участка, с подставленными значениями и итоговые (вычисленные) значения ( $\Delta P$ ), м <sup>2</sup>	$\Delta P = 3.5 * M_t * \sqrt{P} = 3.5 * 0,1 * \sqrt{4089} = 22$
4.	Площадь земельного участка согласно сведениям Единого государственного реестра недвижимости (Ркад), м <sup>2</sup>	4110
5.	Оценка расхождения P и Ркад (P - Ркад), м <sup>2</sup>	21

**3. Сведения о характеристиках уточняемого земельного участка с кадастровым номером 53:23:7400200:74 :**

<b>№ п/п</b>	<b>Наименование характеристики</b>	<b>Значение характеристики</b>
<b>1</b>	<b>2</b>	<b>3</b>
6.	Предельные минимальный и максимальный размеры земельного участка (Рмин и Рмакс), м2	- -
7.	Кадастровый номер или иной государственный учетный номер (инвентарный) объекта недвижимости, расположенного на земельном участке	-
8.	Вид (виды) разрешенного использования	-
8.1.	Дополнительные сведения об использовании земельного участка	-
9.	Сведения о земельных участках (землях общего пользования, территории общего пользования), посредством которых обеспечивается доступ	Земли общего пользования
10.	Иные сведения	-

**4. Пояснения к сведениям об уточняемом земельном участке с кадастровым номером 53:23:7400200:74 :**

1.	-
----	---

## Сведения об уточняемых земельных участках, необходимые для исправления реестровых ошибок в сведениях о местоположении их границ

### 1. Сведения о характерных точках границ уточняемого земельного участка с кадастровым номером 53:23:7400200:75 :

Система координат МСК 53 (Зона-2)					Зона №2		
Обозначение характерных точек границ	Координаты, м				Метод определения координат	Формулы, примененные для расчета средней квадратической погрешности определения координат характерных точек границ (Mt), с подставленными в такие формулы значениями и итоговые (вычисленные) значения Mt, м	Описание закрепления точки
	содержатся в Едином государственном реестре недвижимости		определены в результате выполнения комплексных кадастровых работ				
	X	Y	X	Y			
1	2	3	4	5	6	7	8
						-	
129	580891.23	2182015.74	580891.23	2182015.74	-	0.1	-
130	580895.45	2182018.42	580895.45	2182018.42	-	0.1	-
131	580918.78	2182038.26	580918.78	2182038.26	-	0.1	-
132	580887.78	2182074.71	580887.78	2182074.71	-	0.1	-
133	580876.75	2182101.73	580876.75	2182101.73	-	0.1	-
134	580761.03	2182055.64	580761.03	2182055.64	-	0.1	-
135	580796.71	2181965.85	580796.71	2181965.85	-	0.1	-
136	580801.18	2181967.62	580801.18	2181967.62	-	0.1	-
137	580806.29	2181969.65	580806.29	2181969.65	-	0.1	-
138	580811.00	2181971.51	580811.00	2181971.51	-	0.01	-
139	580849.26	2181989.02	580849.26	2181989.02	-	0.01	-
129	580891.23	2182015.74	580891.23	2182015.74	-	0.1	-

### 2. Сведения о частях границ уточняемого земельного участка с кадастровым номером 53:23:7400200:75 :

Обозначение части границ		Горизонтальное проложение (S), м	Описание прохождения части границ	Сведения о согласовании местоположения границ (согласовано/спорное)
от т.	до т.			
1	2	3	4	5
129	130	5.00	-	-
130	131	30.63	-	-
131	132	47.85	-	-
132	133	29.18	-	-
133	134	124.56	-	-
134	135	96.62	-	-
135	136	4.81	-	-
136	137	5.50	-	-
137	138	5.06	-	-
138	139	42.08	-	-
139	129	49.75	-	-

<b>3. Сведения о характеристиках уточняемого земельного участка с кадастровым номером 53:23:7400200:75 :</b>		
<b>№ п/п</b>	<b>Наименование характеристики</b>	<b>Значение характеристики</b>
<b>1</b>	<b>2</b>	<b>3</b>
1.	Адрес земельного участка	-
1.1.	Сведения о местоположении земельного участка (при отсутствии адреса) в структурированном в соответствии с федеральной информационной адресной системой виде	Российская Федерация, Новгородская область, город Великий Новгород
1.2.	Дополнительные сведения о местоположении земельного участка	-
2.	Площадь земельного участка ± величина погрешности определения (вычисления) площади ( $P \pm \Delta P$ ), м <sup>2</sup>	11816 ± 38
3.	Формула, примененная для расчета предельной допустимой погрешности определения площади земельного участка, с подставленными значениями и итоговые (вычисленные) значения ( $\Delta P$ ), м <sup>2</sup>	$\Delta P = 3.5 * M_t * \sqrt{P} = 3.5 * 0,1 * \sqrt{11816} = 38$
4.	Площадь земельного участка согласно сведениям Единого государственного реестра недвижимости ( $P_{\text{кад}}$ ), м <sup>2</sup>	11815
5.	Оценка расхождения $P$ и $P_{\text{кад}}$ ( $P - P_{\text{кад}}$ ), м <sup>2</sup>	1
6.	Предельные минимальный и максимальный размеры земельного участка ( $P_{\text{мин}}$ и $P_{\text{макс}}$ ), м <sup>2</sup>	- -
7.	Кадастровый номер или иной государственный учетный номер (инвентарный) объекта недвижимости, расположенного на земельном участке	-
8.	Вид (виды) разрешенного использования	-
8.1.	Дополнительные сведения об использовании земельного участка	-
9.	Сведения о земельных участках (землях общего пользования, территории общего пользования), посредством которых обеспечивается доступ	Земли общего пользования
10.	Иные сведения	-
<b>4. Пояснения к сведениям об уточняемом земельном участке с кадастровым номером 53:23:7400200:75 :</b>		
1.	-	

## Сведения об уточняемых земельных участках, необходимые для исправления реестровых ошибок в сведениях о местоположении их границ

### 1. Сведения о характерных точках границ уточняемого земельного участка с кадастровым номером 53:23:7400200:77 :

Система координат МСК 53 (Зона-2)					Зона №2		
Обозначение характерных точек границ	Координаты, м				Метод определения координат	Формулы, примененные для расчета средней квадратической погрешности определения координат характерных точек границ (Mt), с подставленными в такие формулы значениями и итоговые (вычисленные) значения Mt, м	Описание закрепления точки
	содержатся в Едином государственном реестре недвижимости		определены в результате выполнения комплексных кадастровых работ				
	X	Y	X	Y			
1	2	3	4	5	6	7	8
						-	
140	580855.51	2182228.04	580855.51	2182228.04	-	0.1	-
123	580861.96	2182236.13	580861.96	2182236.13	-	0.1	-
122	580797.36	2182294.31	580797.36	2182294.31	-	0.1	-
141	580684.05	2182249.01	580684.05	2182249.01	-	0.1	-
142	580684.28	2182248.43	580684.28	2182248.43	-	0.1	-
143	580714.62	2182172.40	580714.62	2182172.40	-	0.1	-
144	580714.80	2182171.95	580714.80	2182171.95	-	0.1	-
140	580855.51	2182228.04	580855.51	2182228.04	-	0.1	-

### 2. Сведения о частях границ уточняемого земельного участка с кадастровым номером 53:23:7400200:77 :

Обозначение части границ		Горизонтальное проложение (S), м	Описание прохождения части границ	Сведения о согласовании местоположения границ (согласовано/спорное)
от т.	до т.			
1	2	3	4	5
140	123	10.35	-	-
123	122	86.94	-	-
122	141	122.03	-	-
141	142	0.62	-	-
142	143	81.86	-	-
143	144	0.48	-	-
144	140	151.48	-	-

### 3. Сведения о характеристиках уточняемого земельного участка с кадастровым номером 53:23:7400200:77 :

№ п/п	Наименование характеристики	Значение характеристики
1	2	3
1.	Адрес земельного участка	-
1.1.	Сведения о местоположении земельного участка (при отсутствии адреса) в структурированном в соответствии с федеральной информационной адресной системой виде	Российская Федерация, Новгородская область, город Великий Новгород
1.2.	Дополнительные сведения о местоположении земельного участка	-

<b>3. Сведения о характеристиках уточняемого земельного участка с кадастровым номером 53:23:7400200:77 :</b>		
<b>№ п/п</b>	<b>Наименование характеристики</b>	<b>Значение характеристики</b>
<b>1</b>	<b>2</b>	<b>3</b>
2.	Площадь земельного участка ± величина погрешности определения (вычисления) площади ( $P \pm \Delta P$ ), м <sup>2</sup>	11805 ± 38
3.	Формула, примененная для расчета предельной допустимой погрешности определения площади земельного участка, с подставленными значениями и итоговые (вычисленные) значения ( $\Delta P$ ), м <sup>2</sup>	$\Delta P = 3.5 * M_t * \sqrt{P} = 3.5 * 0,1 * \sqrt{11805} = 38$
4.	Площадь земельного участка согласно сведениям Единого государственного реестра недвижимости ( $P_{\text{кад}}$ ), м <sup>2</sup>	11804
5.	Оценка расхождения $P$ и $P_{\text{кад}}$ ( $P - P_{\text{кад}}$ ), м <sup>2</sup>	1
6.	Предельные минимальный и максимальный размеры земельного участка ( $P_{\text{мин}}$ и $P_{\text{макс}}$ ), м <sup>2</sup>	- -
7.	Кадастровый номер или иной государственный учетный номер (инвентарный) объекта недвижимости, расположенного на земельном участке	-
8.	Вид (виды) разрешенного использования	-
8.1.	Дополнительные сведения об использовании земельного участка	-
9.	Сведения о земельных участках (землях общего пользования, территории общего пользования), посредством которых обеспечивается доступ	Земли общего пользования
10.	Иные сведения	-
<b>4. Пояснения к сведениям об уточняемом земельном участке с кадастровым номером 53:23:7400200:77 :</b>		
1.	-	

## Сведения об уточняемых земельных участках, необходимые для исправления реестровых ошибок в сведениях о местоположении их границ

1. Сведения о характерных точках границ уточняемого земельного участка с кадастровым номером 53:23:7400200:78 :

Система координат МСК 53 (Зона-2)					Зона №2		
Обозначение характерных точек границ	Координаты, м				Метод определения координат	Формулы, примененные для расчета средней квадратической погрешности определения координат характерных точек границ (Mt), с подставленными в такие формулы значениями и итоговые (вычисленные) значения Mt, м	Описание закрепления точки
	содержатся в Едином государственном реестре недвижимости		определены в результате выполнения комплексных кадастровых работ				
	X	Y	X	Y			
1	2	3	4	5	6	7	8
						-	
122	580797.36	2182294.31	580797.36	2182294.31	-	0.1	-
121	580726.50	2182358.13	580726.50	2182358.13	-	0.1	-
145	580652.81	2182328.97	580652.81	2182328.97	-	0.1	-
141	580684.05	2182249.01	580684.05	2182249.01	-	0.1	-
122	580797.36	2182294.31	580797.36	2182294.31	-	0.1	-

2. Сведения о частях границ уточняемого земельного участка с кадастровым номером 53:23:7400200:78 :

Обозначение части границ		Горизонтальное проложение (S), м	Описание прохождения части границ	Сведения о согласовании местоположения границ (согласовано/спорное)
от т.	до т.			
1	2	3	4	5
122	121	95.36	-	-
121	145	79.25	-	-
145	141	85.85	-	-
141	122	122.03	-	-

3. Сведения о характеристиках уточняемого земельного участка с кадастровым номером 53:23:7400200:78 :

№ п/п	Наименование характеристики	Значение характеристики
1	2	3
1.	Адрес земельного участка	-
1.1.	Сведения о местоположении земельного участка (при отсутствии адреса) в структурированном в соответствии с федеральной информационной адресной системой виде	Российская Федерация, Новгородская область, город Великий Новгород
1.2.	Дополнительные сведения о местоположении земельного участка	-
2.	Площадь земельного участка ± величина погрешности определения (вычисления) площади ( $P \pm \Delta P$ ), м <sup>2</sup>	8622 ± 32
3.	Формула, примененная для расчета предельной допустимой погрешности определения площади земельного участка, с подставленными значениями и итоговые (вычисленные) значения ( $\Delta P$ ), м <sup>2</sup>	$\Delta P = 3.5 * M_t * \sqrt{P} = 3.5 * 0,1 * \sqrt{8622} = 32$
4.	Площадь земельного участка согласно сведениям Единого государственного реестра недвижимости (Р <sub>кад</sub> ), м <sup>2</sup>	8623
5.	Оценка расхождения Р и Р <sub>кад</sub> (Р - Р <sub>кад</sub> ), м <sup>2</sup>	1



**3. Сведения о характеристиках уточняемого земельного участка с кадастровым номером 53:23:7400200:78 :**

№ п/п	Наименование характеристики	Значение характеристики
1	2	3
6.	Предельные минимальный и максимальный размеры земельного участка (Рмин и Рмакс), м2	- -
7.	Кадастровый номер или иной государственный учетный номер (инвентарный) объекта недвижимости, расположенного на земельном участке	-
8.	Вид (виды) разрешенного использования	-
8.1.	Дополнительные сведения об использовании земельного участка	-
9.	Сведения о земельных участках (землях общего пользования, территории общего пользования), посредством которых обеспечивается доступ	Земли общего пользования
10.	Иные сведения	-

**4. Пояснения к сведениям об уточняемом земельном участке с кадастровым номером 53:23:7400200:78 :**

1.	-
----	---

## Сведения об уточняемых земельных участках, необходимые для исправления реестровых ошибок в сведениях о местоположении их границ

**1. Сведения о характерных точках границ уточняемого земельного участка с кадастровым номером 53:23:7400200:79 :**

Система координат МСК 53 (Зона-2)

Зона №2

Обозначение характерных точек границ	Координаты, м				Метод определения координат	Формулы, примененные для расчета средней квадратической погрешности определения координат характерных точек границ (Mt), с подставленными в такие формулы значениями и итоговые (вычисленные) значения Mt, м	Описание закрепления точки
	содержатся в Едином государственном реестре недвижимости		определены в результате выполнения комплексных кадастровых работ				
	X	Y	X	Y			
1	2	3	4	5	6	7	8
						-	
146	580734.27	2182448.04	580734.27	2182448.04	-	0.1	-
147	580731.66	2182454.59	580731.66	2182454.59	-	0.1	-
106	580763.81	2182467.30	580763.81	2182467.30	-	0.1	-
105	580761.45	2182473.27	580761.45	2182473.27	-	0.1	-
104	580770.21	2182476.73	580770.21	2182476.73	-	0.1	-
148	580775.55	2182483.44	580775.55	2182483.44	-	0.1	-
149	580746.79	2182506.99	580746.79	2182506.99	-	0.1	-
150	580731.39	2182518.72	580731.39	2182518.72	-	0.1	-
151	580720.40	2182504.92	580720.40	2182504.92	-	0.1	-
114	580620.67	2182465.57	580620.67	2182465.57	-	0.1	-
113	580692.11	2182401.23	580692.11	2182401.23	-	0.1	-
146	580734.27	2182448.04	580734.27	2182448.04	-	0.1	-

**2. Сведения о частях границ уточняемого земельного участка с кадастровым номером 53:23:7400200:79 :**

Обозначение части границ		Горизонтальное положение (S), м	Описание прохождения части границ	Сведения о согласовании местоположения границ (согласовано/спорное)
от т.	до т.			
1	2	3	4	5
146	147	7.05	-	-
147	106	34.57	-	-
106	105	6.42	-	-
105	104	9.42	-	-
104	148	8.58	-	-
148	149	37.17	-	-
149	150	19.36	-	-
150	151	17.64	-	-
151	114	107.21	-	-
114	113	96.14	-	-
113	146	63.00	-	-

<b>3. Сведения о характеристиках уточняемого земельного участка с кадастровым номером 53:23:7400200:79 :</b>		
<b>№ п/п</b>	<b>Наименование характеристики</b>	<b>Значение характеристики</b>
<b>1</b>	<b>2</b>	<b>3</b>
1.	Адрес земельного участка	-
1.1.	Сведения о местоположении земельного участка (при отсутствии адреса) в структурированном в соответствии с федеральной информационной адресной системой виде	Российская Федерация, Новгородская область, город Великий Новгород
1.2.	Дополнительные сведения о местоположении земельного участка	-
2.	Площадь земельного участка ± величина погрешности определения (вычисления) площади ( $P \pm \Delta P$ ), м <sup>2</sup>	8038 ± 31
3.	Формула, примененная для расчета предельной допустимой погрешности определения площади земельного участка, с подставленными значениями и итоговые (вычисленные) значения ( $\Delta P$ ), м <sup>2</sup>	$\Delta P = 3.5 * M_t * \sqrt{P} = 3.5 * 0,1 * \sqrt{8038} = 31$
4.	Площадь земельного участка согласно сведениям Единого государственного реестра недвижимости ( $P_{\text{кад}}$ ), м <sup>2</sup>	8037
5.	Оценка расхождения $P$ и $P_{\text{кад}}$ ( $P - P_{\text{кад}}$ ), м <sup>2</sup>	1
6.	Предельные минимальный и максимальный размеры земельного участка ( $P_{\text{мин}}$ и $P_{\text{макс}}$ ), м <sup>2</sup>	- -
7.	Кадастровый номер или иной государственный учетный номер (инвентарный) объекта недвижимости, расположенного на земельном участке	-
8.	Вид (виды) разрешенного использования	-
8.1.	Дополнительные сведения об использовании земельного участка	-
9.	Сведения о земельных участках (землях общего пользования, территории общего пользования), посредством которых обеспечивается доступ	Земли общего пользования
10.	Иные сведения	-
<b>4. Пояснения к сведениям об уточняемом земельном участке с кадастровым номером 53:23:7400200:79 :</b>		
1.	-	

## Сведения об уточняемых земельных участках, необходимые для исправления реестровых ошибок в сведениях о местоположении их границ

### 1. Сведения о характерных точках границ уточняемого земельного участка с кадастровым номером 53:23:7400200:80 :

Система координат МСК 53 (Зона-2)

Зона №2

Обозначение характерных точек границ	Координаты, м				Метод определения координат	Формулы, примененные для расчета средней квадратической погрешности определения координат характерных точек границ (Mt), с подставленными в такие формулы значениями и итоговые (вычисленные) значения Mt, м	Описание закрепления точки
	содержатся в Едином государственном реестре недвижимости		определены в результате выполнения комплексных кадастровых работ				
	X	Y	X	Y			
1	2	3	4	5	6	7	8
						-	
151	580720.40	2182504.92	580720.40	2182504.92	-	0.1	-
150	580731.39	2182518.72	580731.39	2182518.72	-	0.1	-
152	580734.61	2182522.75	580734.61	2182522.75	-	0.1	-
153	580727.50	2182540.73	580727.50	2182540.73	-	0.1	-
154	580716.86	2182536.54	580716.86	2182536.54	-	0.1	-
155	580712.29	2182548.10	580712.29	2182548.10	-	0.1	-
156	580699.18	2182581.21	580699.18	2182581.21	-	0.1	-
116	580588.26	2182537.20	580588.26	2182537.20	-	0.1	-
115	580614.65	2182470.99	580614.65	2182470.99	-	0.1	-
114	580620.67	2182465.57	580620.67	2182465.57	-	0.1	-
151	580720.40	2182504.92	580720.40	2182504.92	-	0.1	-

### 2. Сведения о частях границ уточняемого земельного участка с кадастровым номером 53:23:7400200:80 :

Обозначение части границ		Горизонтальное положение (S), м	Описание прохождения части границ	Сведения о согласовании местоположения границ (согласовано/спорное)
от т.	до т.			
1	2	3	4	5
151	150	17.64	-	-
150	152	5.16	-	-
152	153	19.33	-	-
153	154	11.44	-	-
154	155	12.43	-	-
155	156	35.61	-	-
156	116	119.33	-	-
116	115	71.28	-	-
115	114	8.10	-	-
114	151	107.21	-	-

<b>3. Сведения о характеристиках уточняемого земельного участка с кадастровым номером 53:23:7400200:80 :</b>		
<b>№ п/п</b>	<b>Наименование характеристики</b>	<b>Значение характеристики</b>
<b>1</b>	<b>2</b>	<b>3</b>
1.	Адрес земельного участка	-
1.1.	Сведения о местоположении земельного участка (при отсутствии адреса) в структурированном в соответствии с федеральной информационной адресной системой виде	Российская Федерация, Новгородская область, город Великий Новгород
1.2.	Дополнительные сведения о местоположении земельного участка	-
2.	Площадь земельного участка ± величина погрешности определения (вычисления) площади ( $P \pm \Delta P$ ), м <sup>2</sup>	9603 ± 34
3.	Формула, примененная для расчета предельной допустимой погрешности определения площади земельного участка, с подставленными значениями и итоговые (вычисленные) значения ( $\Delta P$ ), м <sup>2</sup>	$\Delta P = 3.5 * M_t * \sqrt{P} = 3.5 * 0,1 * \sqrt{9603} = 34$
4.	Площадь земельного участка согласно сведениям Единого государственного реестра недвижимости ( $P_{\text{кад}}$ ), м <sup>2</sup>	9600
5.	Оценка расхождения $P$ и $P_{\text{кад}}$ ( $P - P_{\text{кад}}$ ), м <sup>2</sup>	3
6.	Предельные минимальный и максимальный размеры земельного участка ( $P_{\text{мин}}$ и $P_{\text{макс}}$ ), м <sup>2</sup>	- -
7.	Кадастровый номер или иной государственный учетный номер (инвентарный) объекта недвижимости, расположенного на земельном участке	-
8.	Вид (виды) разрешенного использования	-
8.1.	Дополнительные сведения об использовании земельного участка	-
9.	Сведения о земельных участках (землях общего пользования, территории общего пользования), посредством которых обеспечивается доступ	Земли общего пользования
10.	Иные сведения	-
<b>4. Пояснения к сведениям об уточняемом земельном участке с кадастровым номером 53:23:7400200:80 :</b>		
1.	-	

## Сведения об уточняемых земельных участках, необходимые для исправления реестровых ошибок в сведениях о местоположении их границ

**1. Сведения о характерных точках границ уточняемого земельного участка с кадастровым номером 53:23:7400200:81 :**

Система координат МСК 53 (Зона-2)					Зона №2		
Обозначение характерных точек границ	Координаты, м				Метод определения координат	Формулы, примененные для расчета средней квадратической погрешности определения координат характерных точек границ (Mt), с подставленными в такие формулы значениями и итоговые (вычисленные) значения Mt, м	Описание закрепления точки
	содержатся в Едином государственном реестре недвижимости		определены в результате выполнения комплексных кадастровых работ				
	X	Y	X	Y			
1	2	3	4	5	6	7	8
						-	
157	580788.47	2182398.87	580788.47	2182398.87	-	0.1	-
158	580824.03	2182443.63	580824.03	2182443.63	-	0.1	-
159	580818.68	2182448.02	580818.68	2182448.02	-	0.1	-
148	580775.55	2182483.44	580775.55	2182483.44	-	0.1	-
104	580770.21	2182476.73	580770.21	2182476.73	-	0.1	-
103	580772.57	2182470.76	580772.57	2182470.76	-	0.1	-
106	580763.81	2182467.30	580763.81	2182467.30	-	0.1	-
147	580731.66	2182454.59	580731.66	2182454.59	-	0.1	-
146	580734.27	2182448.04	580734.27	2182448.04	-	0.1	-
113	580692.11	2182401.23	580692.11	2182401.23	-	0.1	-
112	580749.24	2182349.76	580749.24	2182349.76	-	0.1	-
160	580765.59	2182370.27	580765.59	2182370.27	-	0.1	-
161	580773.90	2182380.71	580773.90	2182380.71	-	0.1	-
157	580788.47	2182398.87	580788.47	2182398.87	-	0.1	-

**2. Сведения о частях границ уточняемого земельного участка с кадастровым номером 53:23:7400200:81 :**

Обозначение части границ		Горизонтальное проложение (S), м	Описание прохождения части границ	Сведения о согласовании местоположения границ (согласовано/спорное)
от т.	до т.			
1	2	3	4	5
157	158	57.17	-	-
158	159	6.92	-	-
159	148	55.81	-	-
148	104	8.58	-	-
104	103	6.42	-	-
103	106	9.42	-	-
106	147	34.57	-	-
147	146	7.05	-	-
146	113	63.00	-	-
113	112	76.90	-	-

<b>2. Сведения о частях границ уточняемого земельного участка с кадастровым номером 53:23:7400200:81 :</b>				
Обозначение части границ		Горизонтальное проложение (S), м	Описание прохождения части границ	Сведения о согласовании местоположения границ (согласовано/спорное)
от т.	до т.			
1	2	3	4	5
112	160	26.23	-	-
160	161	13.34	-	-
161	157	23.28	-	-
<b>3. Сведения о характеристиках уточняемого земельного участка с кадастровым номером 53:23:7400200:81 :</b>				
№ п/п	Наименование характеристики		Значение характеристики	
1	2		3	
1.	Адрес земельного участка		-	
1.1.	Сведения о местоположении земельного участка (при отсутствии адреса) в структурированном в соответствии с федеральной информационной адресной системой виде		Российская Федерация, Новгородская область, город Великий Новгород	
1.2.	Дополнительные сведения о местоположении земельного участка		-	
2.	Площадь земельного участка ± величина погрешности определения (вычисления) площади ( $P \pm \Delta P$ ), м <sup>2</sup>		8453 ± 32	
3.	Формула, примененная для расчета предельной допустимой погрешности определения площади земельного участка, с подставленными значениями и итоговые (вычисленные) значения ( $\Delta P$ ), м <sup>2</sup>		$\Delta P = 3.5 * M_t * \sqrt{P} = 3.5 * 0,1 * \sqrt{8453} = 32$	
4.	Площадь земельного участка согласно сведениям Единого государственного реестра недвижимости (Ркад), м <sup>2</sup>		8451	
5.	Оценка расхождения P и Ркад (P - Ркад), м <sup>2</sup>		2	
6.	Предельные минимальный и максимальный размеры земельного участка (Рмин и Рмакс), м <sup>2</sup>		-	
7.	Кадастровый номер или иной государственный учетный номер (инвентарный) объекта недвижимости, расположенного на земельном участке		-	
8.	Вид (виды) разрешенного использования		-	
8.1.	Дополнительные сведения об использовании земельного участка		-	
9.	Сведения о земельных участках (землях общего пользования, территории общего пользования), посредством которых обеспечивается доступ		Земли общего пользования	
10.	Иные сведения		-	
<b>4. Пояснения к сведениям об уточняемом земельном участке с кадастровым номером 53:23:7400200:81 :</b>				
1.	-			

## Сведения об уточняемых земельных участках, необходимые для исправления реестровых ошибок в сведениях о местоположении их границ

**1. Сведения о характерных точках границ уточняемого земельного участка с кадастровым номером 53:23:7400200:83 :**

Система координат МСК 53 (Зона-2)

Зона №2

Обозначение характерных точек границ	Координаты, м				Метод определения координат	Формулы, примененные для расчета средней квадратической погрешности определения координат характерных точек границ (Mt), с подставленными в такие формулы значениями и итоговые (вычисленные) значения Mt, м	Описание закрепления точки
	содержатся в Едином государственном реестре недвижимости		определены в результате выполнения комплексных кадастровых работ				
	X	Y	X	Y			
1	2	3	4	5	6	7	8
						-	
162	580861.89	2182169.30	580861.89	2182169.30	-	0.1	-
163	580858.23	2182178.49	580858.23	2182178.49	-	0.1	-
164	580874.07	2182184.81	580874.07	2182184.81	-	0.1	-
165	580888.37	2182200.71	580888.37	2182200.71	-	0.1	-
166	580883.60	2182205.01	580883.60	2182205.01	-	0.1	-
126	580889.90	2182212.01	580889.90	2182212.01	-	0.1	-
125	580891.39	2182213.66	580891.39	2182213.66	-	0.1	-
124	580863.83	2182238.48	580863.83	2182238.48	-	0.1	-
123	580861.96	2182236.13	580861.96	2182236.13	-	0.1	-
140	580855.51	2182228.04	580855.51	2182228.04	-	0.1	-
144	580714.80	2182171.95	580714.80	2182171.95	-	0.1	-
167	580744.20	2182097.96	580744.20	2182097.96	-	0.1	-
168	580783.26	2182113.53	580783.26	2182113.53	-	0.1	-
169	580774.86	2182134.60	580774.86	2182134.60	-	0.1	-
162	580861.89	2182169.30	580861.89	2182169.30	-	0.1	-

**2. Сведения о частях границ уточняемого земельного участка с кадастровым номером 53:23:7400200:83 :**

Обозначение части границ		Горизонтальное проложение (S), м	Описание прохождения части границ	Сведения о согласовании местоположения границ (согласовано/спорное)
от т.	до т.			
1	2	3	4	5
162	163	9.89	-	-
163	164	17.05	-	-
164	165	21.38	-	-
165	166	6.42	-	-
166	126	9.42	-	-
126	125	2.22	-	-
125	124	37.09	-	-
124	123	3.00	-	-
123	140	10.35	-	-



<b>2. Сведения о частях границ уточняемого земельного участка с кадастровым номером 53:23:7400200:83 :</b>				
Обозначение части границ		Горизонтальное проложение (S), м	Описание прохождения части границ	Сведения о согласовании местоположения границ (согласовано/спорное)
от т.	до т.			
1	2	3	4	5
140	144	151.48	-	-
144	167	79.62	-	-
167	168	42.05	-	-
168	169	22.68	-	-
169	162	93.69	-	-
<b>3. Сведения о характеристиках уточняемого земельного участка с кадастровым номером 53:23:7400200:83 :</b>				
№ п/п	Наименование характеристики		Значение характеристики	
1	2		3	
1.	Адрес земельного участка		-	
1.1.	Сведения о местоположении земельного участка (при отсутствии адреса) в структурированном в соответствии с федеральной информационной адресной системой виде		Российская Федерация, Новгородская область, город Великий Новгород	
1.2.	Дополнительные сведения о местоположении земельного участка		-	
2.	Площадь земельного участка ± величина погрешности определения (вычисления) площади ( $P \pm \Delta P$ ), м <sup>2</sup>		10372 ± 36	
3.	Формула, примененная для расчета предельной допустимой погрешности определения площади земельного участка, с подставленными значениями и итоговые (вычисленные) значения ( $\Delta P$ ), м <sup>2</sup>		$\Delta P = 3.5 * M_{it} * \sqrt{P} = 3.5 * 0,1 * \sqrt{10372} = 36$	
4.	Площадь земельного участка согласно сведениям Единого государственного реестра недвижимости (Р <sub>кад</sub> ), м <sup>2</sup>		10371	
5.	Оценка расхождения Р и Р <sub>кад</sub> (Р - Р <sub>кад</sub> ), м <sup>2</sup>		1	
6.	Предельные минимальный и максимальный размеры земельного участка (Р <sub>мин</sub> и Р <sub>макс</sub> ), м <sup>2</sup>		-	
7.	Кадастровый номер или иной государственный учетный номер (инвентарный) объекта недвижимости, расположенного на земельном участке		-	
8.	Вид (виды) разрешенного использования		-	
8.1.	Дополнительные сведения об использовании земельного участка		-	
9.	Сведения о земельных участках (землях общего пользования, территории общего пользования), посредством которых обеспечивается доступ		Земли общего пользования	
10.	Иные сведения		-	
<b>4. Пояснения к сведениям об уточняемом земельном участке с кадастровым номером 53:23:7400200:83 :</b>				
1.	-			

## Сведения об уточняемых земельных участках, необходимые для исправления реестровых ошибок в сведениях о местоположении их границ

**1. Сведения о характерных точках границ уточняемого земельного участка с кадастровым номером 53:23:7400200:84 :**

Система координат МСК 53 (Зона-2)

Зона №2

Обозначение характерных точек границ	Координаты, м				Метод определения координат	Формулы, примененные для расчета средней квадратической погрешности определения координат характерных точек границ (Mt), с подставленными в такие формулы значениями и итоговые (вычисленные) значения Mt, м	Описание закрепления точки
	содержатся в Едином государственном реестре недвижимости		определены в результате выполнения комплексных кадастровых работ				
	X	Y	X	Y			
1	2	3	4	5	6	7	8
						-	
170	580960.68	2182080.90	580960.68	2182080.90	-	0.1	-
171	580965.01	2182085.48	580965.01	2182085.48	-	0.1	-
172	580965.49	2182086.08	580965.49	2182086.08	-	0.1	-
173	580993.31	2182120.93	580993.31	2182120.93	-	0.1	-
107	580993.74	2182121.47	580993.74	2182121.47	-	0.1	-
128	580896.16	2182209.36	580896.16	2182209.36	-	0.1	-
127	580894.67	2182207.71	580894.67	2182207.71	-	0.1	-
165	580888.37	2182200.71	580888.37	2182200.71	-	0.1	-
174	580912.37	2182180.18	580912.37	2182180.18	-	0.1	-
175	580898.07	2182164.27	580898.07	2182164.27	-	0.1	-
176	580904.82	2182147.34	580904.82	2182147.34	-	0.1	-
100	580886.15	2182139.90	580886.15	2182139.90	-	0.1	-
99	580890.90	2182127.99	580890.90	2182127.99	-	0.1	-
102	580874.71	2182121.54	580874.71	2182121.54	-	0.1	-
177	580869.69	2182119.54	580869.69	2182119.54	-	0.1	-
133	580876.75	2182101.73	580876.75	2182101.73	-	0.1	-
132	580887.78	2182074.71	580887.78	2182074.71	-	0.1	-
131	580918.78	2182038.26	580918.78	2182038.26	-	0.1	-
178	580926.68	2182044.98	580926.68	2182044.98	-	0.1	-
170	580960.68	2182080.90	580960.68	2182080.90	-	0.1	-

**2. Сведения о частях границ уточняемого земельного участка с кадастровым номером 53:23:7400200:84 :**

Обозначение части границ		Горизонтальное проложение (S), м	Описание прохождения части границ	Сведения о согласовании местоположения границ (согласовано/спорное)
от т.	до т.			
1	2	3	4	5
170	171	6.30	-	-
171	172	0.77	-	-
172	173	44.59	-	-
173	107	0.69	-	-

<b>2. Сведения о частях границ уточняемого земельного участка с кадастровым номером 53:23:7400200:84 :</b>				
Обозначение части границ		Горизонтальное проложение (S), м	Описание прохождения части границ	Сведения о согласовании местоположения границ (согласовано/спорное)
от т.	до т.			
1	2	3	4	5
107	128	131.33	-	-
128	127	2.22	-	-
127	165	9.42	-	-
165	174	31.58	-	-
174	175	21.39	-	-
175	176	18.23	-	-
176	100	20.10	-	-
100	99	12.82	-	-
99	102	17.43	-	-
102	177	5.40	-	-
177	133	19.16	-	-
133	132	29.18	-	-
132	131	47.85	-	-
131	178	10.37	-	-
178	170	49.46	-	-
<b>3. Сведения о характеристиках уточняемого земельного участка с кадастровым номером 53:23:7400200:84 :</b>				
№ п/п	Наименование характеристики		Значение характеристики	
1	2		3	
1.	Адрес земельного участка		-	
1.1.	Сведения о местоположении земельного участка (при отсутствии адреса) в структурированном в соответствии с федеральной информационной адресной системой виде		Российская Федерация, Новгородская область, город Великий Новгород	
1.2.	Дополнительные сведения о местоположении земельного участка		-	
2.	Площадь земельного участка ± величина погрешности определения (вычисления) площади (P ± ΔP), м <sup>2</sup>		9942 ± 35	
3.	Формула, примененная для расчета предельной допустимой погрешности определения площади земельного участка, с подставленными значениями и итоговые (вычисленные) значения (ΔP), м <sup>2</sup>		$\Delta P = 3.5 * M_t * \sqrt{P} = 3.5 * 0,1 * \sqrt{9942} = 35$	
4.	Площадь земельного участка согласно сведениям Единого государственного реестра недвижимости (P <sub>кад</sub> ), м <sup>2</sup>		9943	
5.	Оценка расхождения P и P <sub>кад</sub> (P - P <sub>кад</sub> ), м <sup>2</sup>		1	
6.	Предельные минимальный и максимальный размеры земельного участка (P <sub>мин</sub> и P <sub>макс</sub> ), м <sup>2</sup>		-	
7.	Кадастровый номер или иной государственный учетный номер (инвентарный) объекта недвижимости, расположенного на земельном участке		-	
8.	Вид (виды) разрешенного использования		-	
8.1.	Дополнительные сведения об использовании земельного участка		-	
9.	Сведения о земельных участках (землях общего пользования, территории общего пользования), посредством которых обеспечивается доступ		Земли общего пользования	

**3. Сведения о характеристиках уточняемого земельного участка с кадастровым номером 53:23:7400200:84 :**

№ п/п	Наименование характеристики	Значение характеристики
1	2	3
10.	Иные сведения	-

**4. Пояснения к сведениям об уточняемом земельном участке с кадастровым номером 53:23:7400200:84 :**

1.	-
----	---

## Сведения об уточняемых земельных участках, необходимые для исправления реестровых ошибок в сведениях о местоположении их границ

### 1. Сведения о характерных точках границ уточняемого земельного участка с кадастровым номером 53:23:7400200:85 :

Система координат МСК 53 (Зона-2)					Зона №2		
Обозначение характерных точек границ	Координаты, м				Метод определения координат	Формулы, примененные для расчета средней квадратической погрешности определения координат характерных точек границ (Mt), с подставленными в такие формулы значениями и итоговые (вычисленные) значения Mt, м	Описание закрепления точки
	содержатся в Едином государственном реестре недвижимости		определены в результате выполнения комплексных кадастровых работ				
	X	Y	X	Y			
1	2	3	4	5	6	7	8
						-	
179	581042.15	2182182.12	581042.15	2182182.12	-	0.1	-
180	581045.54	2182186.37	581045.54	2182186.37	-	0.1	-
181	581054.68	2182197.82	581054.68	2182197.82	-	0.1	-
182	581069.39	2182216.24	581069.39	2182216.24	-	0.1	-
183	581009.27	2182264.15	581009.27	2182264.15	-	0.1	-
184	580991.05	2182257.26	580991.05	2182257.26	-	0.1	-
110	580928.75	2182188.09	580928.75	2182188.09	-	0.1	-
109	580997.49	2182126.17	580997.49	2182126.17	-	0.1	-
185	581005.82	2182136.61	581005.82	2182136.61	-	0.1	-
179	581042.15	2182182.12	581042.15	2182182.12	-	0.1	-

### 2. Сведения о частях границ уточняемого земельного участка с кадастровым номером 53:23:7400200:85 :

Обозначение части границ		Горизонтальное проложение (S), м	Описание прохождения части границ	Сведения о согласовании местоположения границ (согласовано/спорное)
от т.	до т.			
1	2	3	4	5
179	180	5.44	-	-
180	181	14.65	-	-
181	182	23.57	-	-
182	183	76.88	-	-
183	184	19.48	-	-
184	110	93.09	-	-
110	109	92.52	-	-
109	185	13.36	-	-
185	179	58.23	-	-

### 3. Сведения о характеристиках уточняемого земельного участка с кадастровым номером 53:23:7400200:85 :

№ п/п	Наименование характеристики	Значение характеристики
1	2	3
1.	Адрес земельного участка	-

<b>3. Сведения о характеристиках уточняемого земельного участка с кадастровым номером 53:23:7400200:85 :</b>		
<b>№ п/п</b>	<b>Наименование характеристики</b>	<b>Значение характеристики</b>
<b>1</b>	<b>2</b>	<b>3</b>
1.1.	Сведения о местоположении земельного участка (при отсутствии адреса) в структурированном в соответствии с федеральной информационной адресной системой виде	Российская Федерация, Новгородская область, город Великий Новгород
1.2.	Дополнительные сведения о местоположении земельного участка	-
2.	Площадь земельного участка ± величина погрешности определения (вычисления) площади ( $P \pm \Delta P$ ), м <sup>2</sup>	9952 ± 35
3.	Формула, примененная для расчета предельной допустимой погрешности определения площади земельного участка, с подставленными значениями и итоговые (вычисленные) значения ( $\Delta P$ ), м <sup>2</sup>	$\Delta P = 3.5 * M_t * \sqrt{P} = 3.5 * 0,1 * \sqrt{9952} = 35$
4.	Площадь земельного участка согласно сведениям Единого государственного реестра недвижимости ( $P_{\text{кад}}$ ), м <sup>2</sup>	9951
5.	Оценка расхождения $P$ и $P_{\text{кад}}$ ( $P - P_{\text{кад}}$ ), м <sup>2</sup>	1
6.	Предельные минимальный и максимальный размеры земельного участка ( $P_{\text{мин}}$ и $P_{\text{макс}}$ ), м <sup>2</sup>	- -
7.	Кадастровый номер или иной государственный учетный номер (инвентарный) объекта недвижимости, расположенного на земельном участке	-
8.	Вид (виды) разрешенного использования	-
8.1.	Дополнительные сведения об использовании земельного участка	-
9.	Сведения о земельных участках (землях общего пользования, территории общего пользования), посредством которых обеспечивается доступ	Земли общего пользования
10.	Иные сведения	-
<b>4. Пояснения к сведениям об уточняемом земельном участке с кадастровым номером 53:23:7400200:85 :</b>		
1.	-	

## Сведения об уточняемых земельных участках, необходимые для исправления реестровых ошибок в сведениях о местоположении их границ

**1. Сведения о характерных точках границ уточняемого земельного участка с кадастровым номером 53:23:7400200:86 :**

Система координат МСК 53 (Зона-2)

Зона №2

Обозначение характерных точек границ	Координаты, м				Метод определения координат	Формулы, примененные для расчета средней квадратической погрешности определения координат характерных точек границ (Mt), с подставленными в такие формулы значениями и итоговые (вычисленные) значения Mt, м	Описание закрепления точки
	содержатся в Едином государственном реестре недвижимости		определены в результате выполнения комплексных кадастровых работ				
	X	Y	X	Y			
1	2	3	4	5	6	7	8
						-	
184	580991.05	2182257.26	580991.05	2182257.26	-	0.1	-
186	580987.68	2182266.15	580987.68	2182266.15	-	0.1	-
187	581005.99	2182272.81	581005.99	2182272.81	-	0.1	-
26	580993.34	2182306.29	580993.34	2182306.29	-	0.1	-
25	580979.99	2182300.97	580979.99	2182300.97	-	0.1	-
24	580959.40	2182317.38	580959.40	2182317.38	-	0.1	-
23	580931.20	2182339.84	580931.20	2182339.84	-	0.1	-
188	580889.99	2182288.06	580889.99	2182288.06	-	0.1	-
189	580868.07	2182260.65	580868.07	2182260.65	-	0.1	-
111	580859.75	2182250.24	580859.75	2182250.24	-	0.1	-
110	580928.75	2182188.09	580928.75	2182188.09	-	0.1	-
184	580991.05	2182257.26	580991.05	2182257.26	-	0.1	-

**2. Сведения о частях границ уточняемого земельного участка с кадастровым номером 53:23:7400200:86 :**

Обозначение части границ		Горизонтальное положение (S), м	Описание прохождения части границ	Сведения о согласовании местоположения границ (согласовано/спорное)
от т.	до т.			
1	2	3	4	5
184	186	9.51	-	-
186	187	19.48	-	-
187	26	35.79	-	-
26	25	14.37	-	-
25	24	26.33	-	-
24	23	36.05	-	-
23	188	66.18	-	-
188	189	35.10	-	-
189	111	13.33	-	-
111	110	92.86	-	-
110	184	93.09	-	-

<b>3. Сведения о характеристиках уточняемого земельного участка с кадастровым номером 53:23:7400200:86 :</b>		
<b>№ п/п</b>	<b>Наименование характеристики</b>	<b>Значение характеристики</b>
<b>1</b>	<b>2</b>	<b>3</b>
1.	Адрес земельного участка	-
1.1.	Сведения о местоположении земельного участка (при отсутствии адреса) в структурированном в соответствии с федеральной информационной адресной системой виде	Российская Федерация, Новгородская область, город Великий Новгород
1.2.	Дополнительные сведения о местоположении земельного участка	-
2.	Площадь земельного участка ± величина погрешности определения (вычисления) площади ( $P \pm \Delta P$ ), м <sup>2</sup>	11379 ± 37
3.	Формула, примененная для расчета предельной допустимой погрешности определения площади земельного участка, с подставленными значениями и итоговые (вычисленные) значения ( $\Delta P$ ), м <sup>2</sup>	$\Delta P = 3.5 * M_t * \sqrt{P} = 3.5 * 0,1 * \sqrt{11379} = 37$
4.	Площадь земельного участка согласно сведениям Единого государственного реестра недвижимости ( $P_{\text{кад}}$ ), м <sup>2</sup>	11380
5.	Оценка расхождения $P$ и $P_{\text{кад}}$ ( $P - P_{\text{кад}}$ ), м <sup>2</sup>	1
6.	Предельные минимальный и максимальный размеры земельного участка ( $P_{\text{мин}}$ и $P_{\text{макс}}$ ), м <sup>2</sup>	- -
7.	Кадастровый номер или иной государственный учетный номер (инвентарный) объекта недвижимости, расположенного на земельном участке	-
8.	Вид (виды) разрешенного использования	-
8.1.	Дополнительные сведения об использовании земельного участка	-
9.	Сведения о земельных участках (землях общего пользования, территории общего пользования), посредством которых обеспечивается доступ	Земли общего пользования
10.	Иные сведения	-
<b>4. Пояснения к сведениям об уточняемом земельном участке с кадастровым номером 53:23:7400200:86 :</b>		
1.	-	



## Сведения об уточняемых земельных участках, необходимые для исправления реестровых ошибок в сведениях о местоположении их границ

### 1. Сведения о характерных точках границ уточняемого земельного участка с кадастровым номером 53:23:7400200:87 :

Система координат МСК 53 (Зона-2)					Зона №2		
Обозначение характерных точек границ	Координаты, м				Метод определения координат	Формулы, примененные для расчета средней квадратической погрешности определения координат характерных точек границ (Mt), с подставленными в такие формулы значениями и итоговые (вычисленные) значения Mt, м	Описание закрепления точки
	содержатся в Едином государственном реестре недвижимости		определены в результате выполнения комплексных кадастровых работ				
	X	Y	X	Y			
1	2	3	4	5	6	7	8
						-	
190	581092.74	2182245.49	581092.74	2182245.49	-	0.1	-
191	581150.19	2182317.47	581150.19	2182317.47	-	0.01	-
18	581107.28	2182351.72	581107.28	2182351.72	-	0.1	-
26	580993.34	2182306.29	580993.34	2182306.29	-	0.1	-
192	581005.12	2182275.12	581005.12	2182275.12	-	0.1	-
187	581005.99	2182272.81	581005.99	2182272.81	-	0.1	-
183	581009.27	2182264.15	581009.27	2182264.15	-	0.1	-
182	581069.39	2182216.24	581069.39	2182216.24	-	0.1	-
190	581092.74	2182245.49	581092.74	2182245.49	-	0.1	-

### 2. Сведения о частях границ уточняемого земельного участка с кадастровым номером 53:23:7400200:87 :

Обозначение части границ		Горизонтальное проложение (S), м	Описание прохождения части границ	Сведения о согласовании местоположения границ (согласовано/спорное)
от т.	до т.			
1	2	3	4	5
190	191	92.10	-	-
191	18	54.90	-	-
18	26	122.66	-	-
26	192	33.32	-	-
192	187	2.47	-	-
187	183	9.26	-	-
183	182	76.88	-	-
182	190	37.43	-	-

### 3. Сведения о характеристиках уточняемого земельного участка с кадастровым номером 53:23:7400200:87 :

№ п/п	Наименование характеристики	Значение характеристики
1	2	3
1.	Адрес земельного участка	-
1.1.	Сведения о местоположении земельного участка (при отсутствии адреса) в структурированном в соответствии с федеральной информационной адресной системой виде	Российская Федерация, Новгородская область, город Великий Новгород

<b>3. Сведения о характеристиках уточняемого земельного участка с кадастровым номером 53:23:7400200:87 :</b>		
<b>№ п/п</b>	<b>Наименование характеристики</b>	<b>Значение характеристики</b>
<b>1</b>	<b>2</b>	<b>3</b>
1.2.	Дополнительные сведения о местоположении земельного участка	-
2.	Площадь земельного участка ± величина погрешности определения (вычисления) площади ( $P \pm \Delta P$ ), м <sup>2</sup>	11299 ± 37
3.	Формула, примененная для расчета предельной допустимой погрешности определения площади земельного участка, с подставленными значениями и итоговые (вычисленные) значения ( $\Delta P$ ), м <sup>2</sup>	$\Delta P = 3.5 * M_{it} * \sqrt{P} = 3.5 * 0,1 * \sqrt{11299} = 37$
4.	Площадь земельного участка согласно сведениям Единого государственного реестра недвижимости ( $P_{кад}$ ), м <sup>2</sup>	11298
5.	Оценка расхождения $P$ и $P_{кад}$ ( $P - P_{кад}$ ), м <sup>2</sup>	1
6.	Предельные минимальный и максимальный размеры земельного участка ( $R_{мин}$ и $R_{макс}$ ), м <sup>2</sup>	- -
7.	Кадастровый номер или иной государственный учетный номер (инвентарный) объекта недвижимости, расположенного на земельном участке	-
8.	Вид (виды) разрешенного использования	-
8.1.	Дополнительные сведения об использовании земельного участка	-
9.	Сведения о земельных участках (землях общего пользования, территории общего пользования), посредством которых обеспечивается доступ	Земли общего пользования
10.	Иные сведения	-
<b>4. Пояснения к сведениям об уточняемом земельном участке с кадастровым номером 53:23:7400200:87 :</b>		
1.	-	

## Сведения об уточняемых земельных участках, необходимые для исправления реестровых ошибок в сведениях о местоположении их границ

### 1. Сведения о характерных точках границ уточняемого земельного участка с кадастровым номером 53:23:7400200:89 :

Система координат МСК 53 (Зона-2)

Зона №2

Обозначение характерных точек границ	Координаты, м				Метод определения координат	Формулы, примененные для расчета средней квадратической погрешности определения координат характерных точек границ (Mt), с подставленными в такие формулы значениями и итоговые (вычисленные) значения Mt, м	Описание закрепления точки
	содержатся в Едином государственном реестре недвижимости		определены в результате выполнения комплексных кадастровых работ				
	X	Y	X	Y			
1	2	3	4	5	6	7	8
						-	
158	580824.03	2182443.63	580824.03	2182443.63	-	0.1	-
193	580889.35	2182525.66	580889.35	2182525.66	-	0.1	-
194	580883.86	2182530.04	580883.86	2182530.04	-	0.1	-
195	580840.54	2182564.61	580840.54	2182564.61	-	0.1	-
196	580745.94	2182527.23	580745.94	2182527.23	-	0.1	-
152	580734.61	2182522.75	580734.61	2182522.75	-	0.1	-
150	580731.39	2182518.72	580731.39	2182518.72	-	0.1	-
149	580746.79	2182506.99	580746.79	2182506.99	-	0.1	-
148	580775.55	2182483.44	580775.55	2182483.44	-	0.1	-
159	580818.68	2182448.02	580818.68	2182448.02	-	0.1	-
158	580824.03	2182443.63	580824.03	2182443.63	-	0.1	-

### 2. Сведения о частях границ уточняемого земельного участка с кадастровым номером 53:23:7400200:89 :

Обозначение части границ		Горизонтальное проложение (S), м	Описание прохождения части границ	Сведения о согласовании местоположения границ (согласовано/спорное)
от т.	до т.			
1	2	3	4	5
158	193	104.86	-	-
193	194	7.02	-	-
194	195	55.42	-	-
195	196	101.72	-	-
196	152	12.18	-	-
152	150	5.16	-	-
150	149	19.36	-	-
149	148	37.17	-	-
148	159	55.81	-	-
159	158	6.92	-	-

<b>3. Сведения о характеристиках уточняемого земельного участка с кадастровым номером 53:23:7400200:89 :</b>		
<b>№ п/п</b>	<b>Наименование характеристики</b>	<b>Значение характеристики</b>
<b>1</b>	<b>2</b>	<b>3</b>
1.	Адрес земельного участка	-
1.1.	Сведения о местоположении земельного участка (при отсутствии адреса) в структурированном в соответствии с федеральной информационной адресной системой виде	Российская Федерация, Новгородская область, город Великий Новгород
1.2.	Дополнительные сведения о местоположении земельного участка	-
2.	Площадь земельного участка ± величина погрешности определения (вычисления) площади ( $P \pm \Delta P$ ), м <sup>2</sup>	9607 ± 34
3.	Формула, примененная для расчета предельной допустимой погрешности определения площади земельного участка, с подставленными значениями и итоговые (вычисленные) значения ( $\Delta P$ ), м <sup>2</sup>	$\Delta P = 3.5 * M_t * \sqrt{P} = 3.5 * 0,1 * \sqrt{9607} = 34$
4.	Площадь земельного участка согласно сведениям Единого государственного реестра недвижимости ( $P_{\text{кад}}$ ), м <sup>2</sup>	9610
5.	Оценка расхождения $P$ и $P_{\text{кад}}$ ( $P - P_{\text{кад}}$ ), м <sup>2</sup>	3
6.	Предельные минимальный и максимальный размеры земельного участка ( $P_{\text{мин}}$ и $P_{\text{макс}}$ ), м <sup>2</sup>	- -
7.	Кадастровый номер или иной государственный учетный номер (инвентарный) объекта недвижимости, расположенного на земельном участке	-
8.	Вид (виды) разрешенного использования	-
8.1.	Дополнительные сведения об использовании земельного участка	-
9.	Сведения о земельных участках (землях общего пользования, территории общего пользования), посредством которых обеспечивается доступ	Земли общего пользования
10.	Иные сведения	-
<b>4. Пояснения к сведениям об уточняемом земельном участке с кадастровым номером 53:23:7400200:89 :</b>		
1.	-	

## Сведения об уточняемых земельных участках, необходимые для исправления реестровых ошибок в сведениях о местоположении их границ

**1. Сведения о характерных точках границ уточняемого земельного участка с кадастровым номером 53:23:7400200:90 :**

Система координат МСК 53 (Зона-2)

Зона №2

Обозначение характерных точек границ	Координаты, м				Метод определения координат	Формулы, примененные для расчета средней квадратической погрешности определения координат характерных точек границ (Mt), с подставленными в такие формулы значениями и итоговые (вычисленные) значения Mt, м	Описание закрепления точки
	содержатся в Едином государственном реестре недвижимости		определены в результате выполнения комплексных кадастровых работ				
	X	Y	X	Y			
1	2	3	4	5	6	7	8
						-	
195	580840.54	2182564.61	580840.54	2182564.61	-	0.1	-
197	580828.23	2182574.44	580828.23	2182574.44	-	0.1	-
198	580779.72	2182613.16	580779.72	2182613.16	-	0.1	-
199	580719.94	2182589.44	580719.94	2182589.44	-	0.1	-
200	580715.29	2182587.60	580715.29	2182587.60	-	0.1	-
156	580699.18	2182581.21	580699.18	2182581.21	-	0.1	-
155	580712.29	2182548.10	580712.29	2182548.10	-	0.1	-
154	580716.86	2182536.54	580716.86	2182536.54	-	0.1	-
153	580727.50	2182540.73	580727.50	2182540.73	-	0.1	-
201	580738.82	2182545.22	580738.82	2182545.22	-	0.1	-
196	580745.94	2182527.23	580745.94	2182527.23	-	0.1	-
195	580840.54	2182564.61	580840.54	2182564.61	-	0.1	-

**2. Сведения о частях границ уточняемого земельного участка с кадастровым номером 53:23:7400200:90 :**

Обозначение части границ		Горизонтальное проложение (S), м	Описание прохождения части границ	Сведения о согласовании местоположения границ (согласовано/спорное)
от т.	до т.			
1	2	3	4	5
195	197	15.75	-	-
197	198	62.07	-	-
198	199	64.31	-	-
199	200	5.00	-	-
200	156	17.33	-	-
156	155	35.61	-	-
155	154	12.43	-	-
154	153	11.44	-	-
153	201	12.18	-	-
201	196	19.35	-	-
196	195	101.72	-	-

<b>3. Сведения о характеристиках уточняемого земельного участка с кадастровым номером 53:23:7400200:90 :</b>		
<b>№ п/п</b>	<b>Наименование характеристики</b>	<b>Значение характеристики</b>
<b>1</b>	<b>2</b>	<b>3</b>
1.	Адрес земельного участка	-
1.1.	Сведения о местоположении земельного участка (при отсутствии адреса) в структурированном в соответствии с федеральной информационной адресной системой виде	Российская Федерация, Новгородская область, город Великий Новгород
1.2.	Дополнительные сведения о местоположении земельного участка	-
2.	Площадь земельного участка ± величина погрешности определения (вычисления) площади ( $P \pm \Delta P$ ), м <sup>2</sup>	6693 ± 29
3.	Формула, примененная для расчета предельной допустимой погрешности определения площади земельного участка, с подставленными значениями и итоговые (вычисленные) значения ( $\Delta P$ ), м <sup>2</sup>	$\Delta P = 3.5 * M_t * \sqrt{P} = 3.5 * 0,1 * \sqrt{6693} = 29$
4.	Площадь земельного участка согласно сведениям Единого государственного реестра недвижимости ( $P_{\text{кад}}$ ), м <sup>2</sup>	6691
5.	Оценка расхождения $P$ и $P_{\text{кад}}$ ( $P - P_{\text{кад}}$ ), м <sup>2</sup>	2
6.	Предельные минимальный и максимальный размеры земельного участка ( $P_{\text{мин}}$ и $P_{\text{макс}}$ ), м <sup>2</sup>	- -
7.	Кадастровый номер или иной государственный учетный номер (инвентарный) объекта недвижимости, расположенного на земельном участке	-
8.	Вид (виды) разрешенного использования	-
8.1.	Дополнительные сведения об использовании земельного участка	-
9.	Сведения о земельных участках (землях общего пользования, территории общего пользования), посредством которых обеспечивается доступ	Земли общего пользования
10.	Иные сведения	-
<b>4. Пояснения к сведениям об уточняемом земельном участке с кадастровым номером 53:23:7400200:90 :</b>		
1.	-	

## Сведения об уточняемых земельных участках, необходимые для исправления реестровых ошибок в сведениях о местоположении их границ

**1. Сведения о характерных точках границ уточняемого земельного участка с кадастровым номером 53:23:7400200:91 :**

Система координат МСК 53 (Зона-2)

Зона №2

Обозначение характерных точек границ	Координаты, м				Метод определения координат	Формулы, примененные для расчета средней квадратической погрешности определения координат характерных точек границ (Mt), с подставленными в такие формулы значениями и итоговые (вычисленные) значения Mt, м	Описание закрепления точки
	содержатся в Едином государственном реестре недвижимости		определены в результате выполнения комплексных кадастровых работ				
	X	Y	X	Y			
1	2	3	4	5	6	7	8
						-	
135	580796.71	2181965.85	580796.71	2181965.85	-	0.1	-
134	580761.03	2182055.64	580761.03	2182055.64	-	0.1	-
202	580756.80	2182066.27	580756.80	2182066.27	-	0.1	-
167	580744.20	2182097.96	580744.20	2182097.96	-	0.1	-
144	580714.80	2182171.95	580714.80	2182171.95	-	0.1	-
143	580714.62	2182172.40	580714.62	2182172.40	-	0.1	-
142	580684.28	2182248.43	580684.28	2182248.43	-	0.1	-
141	580684.05	2182249.01	580684.05	2182249.01	-	0.1	-
145	580652.81	2182328.97	580652.81	2182328.97	-	0.1	-
203	580572.80	2182531.06	580572.80	2182531.06	-	0.1	-
204	580571.96	2182530.73	580571.96	2182530.73	-	0.1	-
85	580567.22	2182528.85	580567.22	2182528.85	-	0.1	-
84	580619.48	2182396.84	580619.48	2182396.84	-	0.1	-
30	580646.88	2182326.62	580646.88	2182326.62	-	0.1	-
29	580676.02	2182253.29	580676.02	2182253.29	-	0.1	-
73	580704.62	2182181.34	580704.62	2182181.34	-	0.1	-
68	580735.84	2182102.80	580735.84	2182102.80	-	0.1	-
57	580754.52	2182055.77	580754.52	2182055.77	-	0.1	-
56	580763.21	2182033.92	580763.21	2182033.92	-	0.1	-
55	580791.13	2181963.65	580791.13	2181963.65	-	0.1	-
135	580796.71	2181965.85	580796.71	2181965.85	-	0.1	-

**2. Сведения о частях границ уточняемого земельного участка с кадастровым номером 53:23:7400200:91 :**

Обозначение части границ		Горизонтальное проложение (S), м	Описание прохождения части границ	Сведения о согласовании местоположения границ (согласовано/спорное)
от т.	до т.			
1	2	3	4	5
135	134	96.62	-	-
134	202	11.44	-	-
202	167	34.10	-	-

<b>2. Сведения о частях границ уточняемого земельного участка с кадастровым номером 53:23:7400200:91 :</b>				
Обозначение части границ		Горизонтальное проложение (S), м	Описание прохождения части границ	Сведения о согласовании местоположения границ (согласовано/спорное)
от т.	до т.			
1	2	3	4	5
167	144	79.62	-	-
144	143	0.48	-	-
143	142	81.86	-	-
142	141	0.62	-	-
141	145	85.85	-	-
145	203	217.35	-	-
203	204	0.90	-	-
204	85	5.10	-	-
85	84	141.98	-	-
84	30	75.38	-	-
30	29	78.91	-	-
29	73	77.43	-	-
73	68	84.52	-	-
68	57	50.60	-	-
57	56	23.51	-	-
56	55	75.61	-	-
55	135	6.00	-	-
<b>3. Сведения о характеристиках уточняемого земельного участка с кадастровым номером 53:23:7400200:91 :</b>				
№ п/п	Наименование характеристики		Значение характеристики	
1	2		3	
1.	Адрес земельного участка		-	
1.1.	Сведения о местоположении земельного участка (при отсутствии адреса) в структурированном в соответствии с федеральной информационной адресной системой виде		Российская Федерация, Новгородская область, город Великий Новгород	
1.2.	Дополнительные сведения о местоположении земельного участка		-	
2.	Площадь земельного участка ± величина погрешности определения (вычисления) площади (P ± ΔP), м2		3667 ± 21	
3.	Формула, примененная для расчета предельной допустимой погрешности определения площади земельного участка, с подставленными значениями и итоговые (вычисленные) значения (ΔP), м2		$\Delta P = 3.5 * M_t * \sqrt{P} = 3.5 * 0,1 * \sqrt{3667} = 21$	
4.	Площадь земельного участка согласно сведениям Единого государственного реестра недвижимости (P <sub>кад</sub> ), м2		3666	
5.	Оценка расхождения P и P <sub>кад</sub> (P - P <sub>кад</sub> ), м2		1	
6.	Предельные минимальный и максимальный размеры земельного участка (P <sub>мин</sub> и P <sub>макс</sub> ), м2		-	
7.	Кадастровый номер или иной государственный учетный номер (инвентарный) объекта недвижимости, расположенного на земельном участке		-	
8.	Вид (виды) разрешенного использования		-	
8.1.	Дополнительные сведения об использовании земельного участка		-	



**3. Сведения о характеристиках уточняемого земельного участка с кадастровым номером 53:23:7400200:91 :**

№ п/п	Наименование характеристики	Значение характеристики
1	2	3
9.	Сведения о земельных участках (землях общего пользования, территории общего пользования), посредством которых обеспечивается доступ	Земли общего пользования
10.	Иные сведения	-

**4. Пояснения к сведениям об уточняемом земельном участке с кадастровым номером 53:23:7400200:91 :**

1.	-
----	---

--	--

## Сведения об уточняемых земельных участках, необходимые для исправления реестровых ошибок в сведениях о местоположении их границ

1. Сведения о характерных точках границ уточняемого земельного участка с кадастровым номером 53:23:7400200:2985 :

Система координат 53.2					Зона №2		
Обозначение характерных точек границ	Координаты, м				Метод определения координат	Формулы, примененные для расчета средней квадратической погрешности определения координат характерных точек границ (Mt), с подставленными в такие формулы значениями и итоговые (вычисленные) значения Mt, м	Описание закрепления точки
	содержатся в Едином государственном реестре недвижимости		определены в результате выполнения комплексных кадастровых работ				
	X	Y	X	Y			
1	2	3	4	5	6	7	8
						-	
64	580650.83	2181964.87	580650.83	2181964.87	-	0.1	-
205	580647.37	2181973.73	580647.37	2181973.73	-	0.1	-
206	580638.93	2181970.35	580638.93	2181970.35	-	0.1	-
65	580642.36	2181961.54	580642.36	2181961.54	-	0.1	-
64	580650.83	2181964.87	580650.83	2181964.87	-	0.1	-

2. Сведения о частях границ уточняемого земельного участка с кадастровым номером 53:23:7400200:2985 :

Обозначение части границ		Горизонтальное проложение (S), м	Описание прохождения части границ	Сведения о согласовании местоположения границ (согласовано/спорное)
от т.	до т.			
1	2	3	4	5
64	205	9.51	-	-
205	206	9.09	-	-
206	65	9.45	-	-
65	64	9.10	-	-

3. Сведения о характеристиках уточняемого земельного участка с кадастровым номером 53:23:7400200:2985 :

№ п/п	Наименование характеристики	Значение характеристики
1	2	3
1.	Адрес земельного участка	-
1.1.	Сведения о местоположении земельного участка (при отсутствии адреса) в структурированном в соответствии с федеральной информационной адресной системой виде	Российская Федерация, Новгородская область, город Великий Новгород
1.2.	Дополнительные сведения о местоположении земельного участка	-
2.	Площадь земельного участка ± величина погрешности определения (вычисления) площади ( $P \pm \Delta P$ ), м <sup>2</sup>	$86 \pm 3$
3.	Формула, примененная для расчета предельной допустимой погрешности определения площади земельного участка, с подставленными значениями и итоговые (вычисленные) значения ( $\Delta P$ ), м <sup>2</sup>	$\Delta P = 3.5 * Mt * \sqrt{P} = 3.5 * 0,1 * \sqrt{86} = 3$
4.	Площадь земельного участка согласно сведениям Единого государственного реестра недвижимости ( $P_{\text{кад}}$ ), м <sup>2</sup>	87
5.	Оценка расхождения $P$ и $P_{\text{кад}}$ ( $P - P_{\text{кад}}$ ), м <sup>2</sup>	1

**3. Сведения о характеристиках уточняемого земельного участка с кадастровым номером 53:23:7400200:2985 :**

<b>№ п/п</b>	<b>Наименование характеристики</b>	<b>Значение характеристики</b>
<b>1</b>	<b>2</b>	<b>3</b>
6.	Предельные минимальный и максимальный размеры земельного участка (Рмин и Рмакс), м2	- -
7.	Кадастровый номер или иной государственный учетный номер (инвентарный) объекта недвижимости, расположенного на земельном участке	-
8.	Вид (виды) разрешенного использования	-
8.1.	Дополнительные сведения об использовании земельного участка	-
9.	Сведения о земельных участках (землях общего пользования, территории общего пользования), посредством которых обеспечивается доступ	Земли общего пользования
10.	Иные сведения	-

**4. Пояснения к сведениям об уточняемом земельном участке с кадастровым номером 53:23:7400200:2985 :**

1.	-
----	---

## Сведения об уточняемых земельных участках, необходимые для исправления реестровых ошибок в сведениях о местоположении их границ

### 1. Сведения о характерных точках границ уточняемого земельного участка с кадастровым номером 53:23:7400200:2986 :

Система координат 53.2					Зона №2		
Обозначение характерных точек границ	Координаты, м				Метод определения координат	Формулы, примененные для расчета средней квадратической погрешности определения координат характерных точек границ (Mt), с подставленными в такие формулы значениями и итоговые (вычисленные) значения Mt, м	Описание закрепления точки
	содержатся в Едином государственном реестре недвижимости		определены в результате выполнения комплексных кадастровых работ				
	X	Y	X	Y			
1	2	3	4	5	6	7	8
						-	
206	580638.93	2181970.35	580638.93	2181970.35	-	0.1	-
205	580647.37	2181973.73	580647.37	2181973.73	-	0.1	-
67	580645.65	2181978.13	580645.65	2181978.13	-	0.1	-
66	580637.18	2181974.84	580637.18	2181974.84	-	0.1	-
206	580638.93	2181970.35	580638.93	2181970.35	-	0.1	-

### 2. Сведения о частях границ уточняемого земельного участка с кадастровым номером 53:23:7400200:2986 :

Обозначение части границ		Горизонтальное проложение (S), м	Описание прохождения части границ	Сведения о согласовании местоположения границ (согласовано/спорное)
от т.	до т.			
1	2	3	4	5
206	205	9.09	-	-
205	67	4.72	-	-
67	66	9.09	-	-
66	206	4.82	-	-

### 3. Сведения о характеристиках уточняемого земельного участка с кадастровым номером 53:23:7400200:2986 :

№ п/п	Наименование характеристики	Значение характеристики
1	2	3
1.	Адрес земельного участка	-
1.1.	Сведения о местоположении земельного участка (при отсутствии адреса) в структурированном в соответствии с федеральной информационной адресной системой виде	Российская Федерация, Новгородская область, город Великий Новгород
1.2.	Дополнительные сведения о местоположении земельного участка	-
2.	Площадь земельного участка ± величина погрешности определения (вычисления) площади ( $P \pm \Delta P$ ), м <sup>2</sup>	43 ± 2
3.	Формула, примененная для расчета предельной допустимой погрешности определения площади земельного участка, с подставленными значениями и итоговые (вычисленные) значения ( $\Delta P$ ), м <sup>2</sup>	$\Delta P = 3.5 * Mt * \sqrt{P} = 3.5 * 0,1 * \sqrt{43} = 2$
4.	Площадь земельного участка согласно сведениям Единого государственного реестра недвижимости (P <sub>кад</sub> ), м <sup>2</sup>	44
5.	Оценка расхождения P и P <sub>кад</sub> (P - P <sub>кад</sub> ), м <sup>2</sup>	1

**3. Сведения о характеристиках уточняемого земельного участка с кадастровым номером 53:23:7400200:2986 :**

<b>№ п/п</b>	<b>Наименование характеристики</b>	<b>Значение характеристики</b>
<b>1</b>	<b>2</b>	<b>3</b>
6.	Предельные минимальный и максимальный размеры земельного участка (Рмин и Рмакс), м2	- -
7.	Кадастровый номер или иной государственный учетный номер (инвентарный) объекта недвижимости, расположенного на земельном участке	-
8.	Вид (виды) разрешенного использования	-
8.1.	Дополнительные сведения об использовании земельного участка	-
9.	Сведения о земельных участках (землях общего пользования, территории общего пользования), посредством которых обеспечивается доступ	Земли общего пользования
10.	Иные сведения	-

**4. Пояснения к сведениям об уточняемом земельном участке с кадастровым номером 53:23:7400200:2986 :**

1.	-
----	---

## Схема геодезических построений

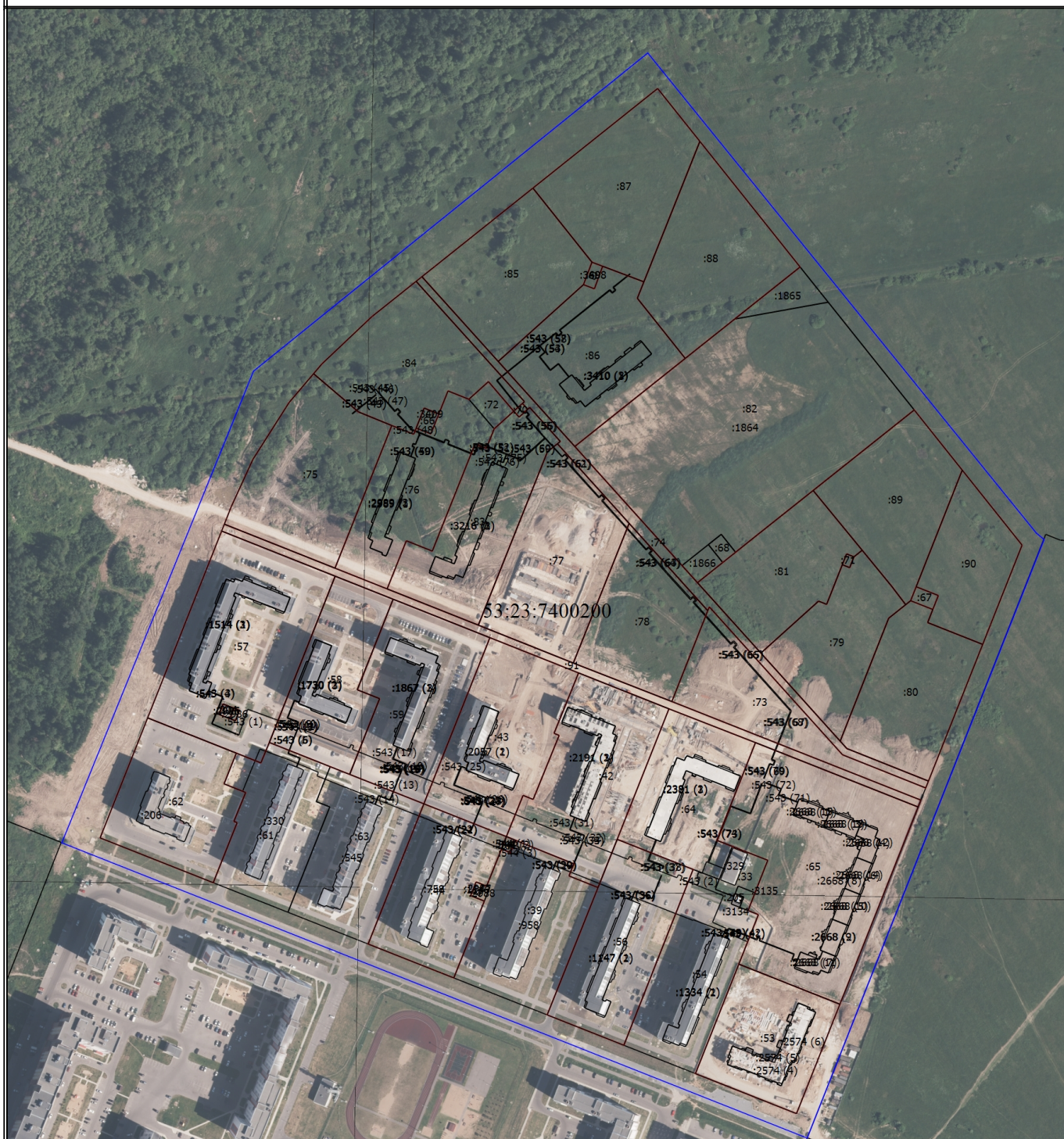


Масштаб 1:100000

**Условные обозначения**

- △ - Пункт государственной геодезической сети
  - - Часть границы, сведения ЕГРН о которой позволяют однозначно определить ее положение на местности
  - - Точка съёмочного обоснования
  - - Направления геодезических построений при определении координат характерных точек границ земельного участка
- 5083.68 - Расстояние от пункта ГГС до характерной точки границы ЗУ  
 Витка - Название пункта ГГС

## Схема границ земельных участков



Масштаб 1:4800

### Условные обозначения

- Часть границы, местоположение которой определено при выполнении кадастровых работ
- :33** - Кадастровый номер земельного участка
- :204** - Кадастровый номер здания
- :542** - Кадастровый номер сооружения
- :1147 (1)** - Обозначение контура здания
- :543 (1)** - Обозначение контура сооружения
- Часть границы, сведения ЕГРН о которой позволяют однозначно определить ее положение на местности
- Часть контура, образованного проекцией существующего в ЕГРН наземного конструктивного элемента здания, сооружения, объекта незавершенного строительства
- 53:23:7400200** - Номер кадастрового квартала
- Граница кадастрового квартала