

КАРТА-ПЛАН ТЕРРИТОРИИ

Пояснительная записка

1. Сведения о территории выполнения комплексных кадастровых работ: 53:23:8323802

(наименование субъекта Российской Федерации, муниципального образования, населенного пункта, уникальные учетные номера кадастровых кварталов, иные сведения, позволяющие определить местоположение территории, на которой выполняются комплексные кадастровые работы, например, наименование садоводческого или огороднического некоммерческого товарищества, гаражного кооператива, элемента планировочной структуры)

2. Основания выполнения комплексных кадастровых работ:

Наименование, дата и номер документа, на основании которого выполняются комплексные кадастровые работы: Муниципальный контракт, "26" февраля 2024 г. , 0350300011824000007

3. Дата подготовки карты-плана территории: "19" июня 2024 г.

4. Сведения о заказчике(ах) комплексных кадастровых работ:

В отношении юридического лица, органа местного самоуправления муниципального района, муниципального округа или городского округа либо уполномоченного исполнительного органа государственной власти субъекта Российской Федерации:

полное или сокращенное (в случае, если имеется) наименование: Комитет по управлению муниципальным имуществом и земельными ресурсами Великого Новгорода
основной государственный регистрационный номер: 1035300289364
идентификационный номер налогоплательщика: 5321040050

В отношении физического лица или представителя физических или юридических лиц:

фамилия, имя, отчество (последнее - при наличии): -
страховой номер индивидуального лицевого счета в системе обязательного пенсионного страхования Российской Федерации (СНИЛС): -

Наименование и реквизиты документа, подтверждающие полномочия представителя заказчика(ов) комплексных кадастровых работ: -
Адрес электронной почты (для направления уведомления о результатах внесения сведений в Единый государственный реестр недвижимости): -

5. Сведения об исполнителе комплексных кадастровых работ:

Полное или сокращенное (в случае, если имеется) наименование и адрес юридического лица, с которым заключен государственный или муниципальный контракт либо договор подряда на выполнение комплексных кадастровых работ: -

Фамилия, имя, отчество кадастрового инженера (последнее - при наличии): Калугина Юлия Игоревна и основной государственный регистрационный номер кадастрового инженера индивидуального предпринимателя (ОГРНИП): -

Страховой номер индивидуального лицевого счета в системе обязательного пенсионного страхования Российской Федерации (СНИЛС) кадастрового инженера: 148-215-235 50

Уникальный реестровый номер кадастрового инженера в реестре саморегулируемой организации кадастровых инженеров и дата внесения сведений о физическом лице в такой реестр: 0364, 2016-06-08

Полное или (в случае, если имеется) сокращенное наименование саморегулируемой организации кадастровых инженеров, членом которой является кадастровый инженер: СРО ОКИС

Контактный телефон: +79231075088

Почтовый адрес и адрес электронной почты, по которым осуществляется связь с кадастровым инженером: Новосибирская область, город Новосибирск, ул. Вертковская 12/3, кв 11 u.kadastr@mail.ru

6. Перечень документов, использованных при подготовке карты-плана территории

№ п/п	Реквизиты документа				
	Вид	Дата	Номер	Наименование	Иные сведения
1	2	3	4	5	6
1	Кадастровый план территории	13.02.2024	КУВИ-001/2024-45183085	Кадастровый план территории кадастрового квартала 53:23:8323802	-

7. Пояснения к карте-плану территории

1. Комплексные кадастровые работы проводились на территории города Великий Новгород Новгородской области, в кадастровом квартале 53:23:8323802. Основанием для проведения комплексных кадастровых работ является муниципальный контракт № 0350300011824000007 от 26.02.2024 г. На момент заключения муниципального контракта в кадастровом квартале содержались сведения о 256 объектах недвижимости, предоставленного заказчиком работ. В карта-плане территории содержатся сведения о 54 объектах недвижимости. В результате проведенного анализа сведений ЕГРН, материалов землеустроительных дел, хранящихся в государственном фонде данных, планово-картографического обоснования, полученного от Администрации Великого Новгорода и полученных в результате проведения землеустройства, результатов полевых измерений было установлено, что границы данных земельных участков, сведения о которых содержатся в ЕГРН, не соответствуют их фактическому местоположению. В ходе комплексных кадастровых работ кадастровым инженером была выполнена привязка к пунктам ГГС и проведена съёмка земельных участков. В результате проведенных работ и сравнения полученных координат характерных точек данных земельных участков с координатами, содержащимися в ЕГРН, границы земельных участков (по данным ЕГРН) сместились. Так же при совмещении кадастровых планов территорий, геодезических изменений были подтверждены реестровые ошибки в исправляемых земельных участках. Т. к. сведения о местоположении границ отсутствуют в правоустанавливающих документах. Местоположение определено по существующим объектам искусственного происхождения. Предельные размеры земельных участков в границах населённых пунктов установлены ПЗЗ г. Великий Новгород. ПЗЗ утверждены решением Думы Великого Новгорода от 25.12.2019 г. №347, опубликованы на сайте <http://adm.nov.ru/> (Ссылка <http://adm.nov.ru/page/37318>). Кадастровый квартал полностью входит в территориальную зону 53:23-7.13 Территориальная зона П.2 - зона объектов производственного и коммунально-складского назначения IV, V классов опасности. Координаты объектов недвижимости определены в соответствии с Приказом от 3 октября 2020 года № П/0393 «Об утверждении требований к точности и методам определения координат характерных точек границ земельного участка, требований к точности и методам определения координат характерных точек контура здания, сооружения или объекта незавершенного строительства на земельном участке, а также требований к определению площади здания, сооружения, помещения, машино-места». Исправление реестровой ошибки в границах земельных участках 17. Внесение сведений о координатах 37 объектов капитального строительства, сведения о координатах которых отсутствуют в едином государственном реестре недвижимости. Здание 53:23:0000000:241 ул Павла Левитта, д 16, корп 2 Здание 53:23:0000000:936 ул Павла Левитта, д 10, корп 3 Здание 53:23:8323802:178 ул Павла Левитта, д 5 Здание 53:23:8323802:179 ул Павла Левитта, д 13 Здание 53:23:8323802:180 ул Павла Левитта, д 13 Здание 53:23:8323802:181 ул Павла Левитта, д 9, корп 1 Здание 53:23:8323802:183 ул Павла Левитта, д 1 Здание 53:23:8323802:186 ул Павла Левитта, д 6 Здание 53:23:8323802:187 ул Павла Левитта, д 4 Здание 53:23:8323802:189 ул Павла Левитта, д 3 Здание 53:23:8323802:191 ул Павла Левитта, д 18 Здание 53:23:8323802:192 ул Павла Левитта, д 18 Здание 53:23:8323802:197 ул Павла Левитта, д 24, корп 1 Здание 53:23:8323802:198 ул Павла Левитта, д 24 Здание 53:23:8323802:216 ул Павла Левитта, д 14, корп 2 Здание 53:23:8323802:217 ул Павла Левитта, д 14, корп 3 Здание 53:23:8323802:218 ул Павла Левитта, д 15 Здание 53:23:8323802:219 ул Павла Левитта, д 15, корп 1 Здание 53:23:8323802:220 ул Павла Левитта, д 7 Здание 53:23:8323802:230 ул Павла Левитта, д 2 Здание 53:23:8323802:232 ул Павла Левитта, д 22 Здание 53:23:8323802:233 ул Павла Левитта, д 22, корп 1 Здание 53:23:8323802:234 ул Павла Левитта, д 22, корп 2 Здание 53:23:8323802:289 ул Павла Левитта, д 11 Здание 53:23:8323802:290 ул Павла Левитта, д 10 Здание 53:23:8323802:294 ул Павла Левитта, д 16, корп 4 Здание 53:23:8323802:1523 ул Павла Левитта, д 9 Здание 53:23:8323802:1673 улица Павла Левитта, дом 15а Здание 53:23:8323802:1718 ул Павла Левитта, д 16 Здание 53:23:8323802:1719 ул Павла Левитта, д 16 Здание 53:23:8323802:1846 ул Павла Левитта, д 2А Дублирующие сведения: Здание 53:23:8323802:195 ул Павла Левитта, д 12 726,5 дубль по адресу строит окс :295 Здание 53:23:8323802:292 ул Павла Левитта, д 16, корп 5 71,9 дубль :293 1 объектов исключены из комплексных кадастровых работ т.к. находятся в другом кадастровом квартале: Здание 53:23:8323802:184

Сведения о пунктах геодезической сети и средствах измерений

1. Сведения о пунктах геодезической сети:

№ п/п	Вид геодезической сети	Название пункта геодезической сети и тип знака	Система координат пункта геодезической сети	Координаты пункта, м		Дата обследования "04" апреля 2024 г.		
						Сведения о состоянии		
				Х	У	наружного знака пункта	центра пункта	марки центра пункта
1	2	3	4	5	6	7	8	9
1	ГГС, 2 класс	Витка, Сигнал	-	588851.51	2183212.43	Утрачен	Сохранился	Сохранился
2	ГГС, 4 класс	Нов. Мельница, Сигнал	-	577597.67	2174441.43	Утрачен	Сохранился	Сохранился
3	ГГС, 3 класс	Юрьево, пирамида	-	573924.24	2179779.12	Сохранился	Сохранился	Сохранился

2. Сведения об использованных средствах измерений

№ п/п	Наименование и обозначение типа средства измерений - прибора (инструмента, аппаратуры)	Заводской или серийный номер средства измерений	Реквизиты свидетельства о поверке прибора (инструмента, аппаратуры) и (или) срок действия поверки
1	2	3	4
1	Аппаратура геодезическая спутниковая PrinCe i50	3216661	№С-ГКФ/05-06-2023/251444919 выдано 05.06.2023г
2	Аппаратура геодезическая спутниковая PrinCe i50	3270425	№С-ГКФ-05-06-2023/251444934 выдано 05.06.2023 г.,

Сведения об уточняемых земельных участках

1. Сведения о характерных точках границы уточняемого земельного участка с кадастровым номером 53:23:8323802:15 :

Система координат МСК-53, зона 2

Зона № 2

Обозначение характерных точек границ	Координаты, м				Метод определения координат	Формулы, примененные для расчета средней квадратической погрешности определения координат характерных точек границ (Mt), с подставленными в такие формулы значениями и итоговые (вычисленные) значения Mt, м	Описание закрепления точки
	содержатся в Едином государственном реестре недвижимости		определены в результате выполнения комплексных кадастровых работ				
	X	Y	X	Y			
1	2	3	4	5	6	7	8
1	581006.22	2179731.11	581006.22	2179731.11	Метод спутниковых геодезических измерений (определений)	0.1	-
2	581000.32	2179743.31	581000.32	2179743.31	Метод спутниковых геодезических измерений (определений)	0.1	-
3	580995.72	2179741.18	580995.72	2179741.18	Метод спутниковых геодезических измерений (определений)	0.1	-
4	581001.72	2179728.91	581001.72	2179728.91	Метод спутниковых геодезических измерений (определений)	0.1	-
1	581006.22	2179731.11	581006.22	2179731.11	Метод спутниковых геодезических измерений (определений)	0.1	-

2. Сведения о частях границ уточняемого земельного участка с кадастровым номером 53:23:8323802:15 :

Обозначение части границ		Горизонтальное проложение (S), м	Описание прохождения части границ	Сведения о согласовании местоположения границ (согласовано/спорное)
от т.	до т.			
1	2	3	4	5
1	2	13.55	-	-
2	3	5.07	-	-
3	4	13.66	-	-
4	1	5.01	-	-

3. Сведения о характеристиках уточняемого земельного участка с кадастровым номером 53:23:8323802:15 :

№ п/п	Наименование характеристики земельного участка	Значение характеристики
1	2	3
1.	Адрес земельного участка	Российская Федерация, Новгородская область, город Великий Новгород, улица Павла Левитта, дом 15, 1

3. Сведения о характеристиках уточняемого земельного участка с кадастровым номером 53:23:8323802:15 :		
№ п/п	Наименование характеристики земельного участка	Значение характеристики
1	2	3
1.1.	Сведения о местоположении земельного участка (при отсутствии адреса) в структурированном в соответствии с федеральной информационной адресной системой виде	-
1.2.	Дополнительные сведения о местоположении земельного участка	-
2.	Площадь земельного участка \pm величина погрешности определения (вычисления) площади ($P \pm \Delta P$), м ²	69 \pm 3
3.	Формула, примененная для вычисления предельной погрешности определения площади земельного участка, с подставленными значениями и итоговые (вычисленные) значения (ΔP), м ²	$\Delta P = 3.5 * M_t * \sqrt{P} = 3.5 * 0,1 * \sqrt{69} = 3$
4.	Площадь земельного участка согласно сведениям Единого государственного реестра недвижимости ($P_{\text{кад}}$), м ²	67
5.	Оценка расхождения P и $P_{\text{кад}}$ ($P - P_{\text{кад}}$), м ²	2
6.	Предельные минимальный и максимальный размеры земельного участка ($P_{\text{мин}}$ и $P_{\text{макс}}$), м ²	- -
7.	Вид (виды) разрешенного использования	для эксплуатации трансформаторной подстанции № 129
7.1.	Дополнительные сведения об использовании земельного участка	-
8.	Кадастровый или иной государственный учетный номер (инвентарный) здания, сооружения, объекта незавершенного строительства, расположенного на земельном участке	-
9.	Сведения о земельных участках (землях общего пользования, территории общего пользования), посредством которых обеспечивается доступ	Земли общего пользования
10.	Иные сведения	-
4. Пояснения к сведениям об уточняемом земельном участке с кадастровым номером 53:23:8323802:15 :		
1.	-	

Сведения об уточняемых земельных участках

1. Сведения о характерных точках границы уточняемого земельного участка с кадастровым номером 53:23:8323802:16 :

Система координат МСК-53, зона 2

Зона № 2

Обозначение характерных точек границ	Координаты, м				Метод определения координат	Формулы, примененные для расчета средней квадратической погрешности определения координат характерных точек границ (Mt), с подставленными в такие формулы значениями и итоговые (вычисленные) значения Mt, м	Описание закрепления точки
	содержатся в Едином государственном реестре недвижимости		определены в результате выполнения комплексных кадастровых работ				
	X	Y	X	Y			
1	2	3	4	5	6	7	8
5	581015.12	2179780.27	581015.12	2179780.27	Метод спутниковых геодезических измерений (определений)	0.1	-
6	581022.12	2179781.86	581022.12	2179781.86	Метод спутниковых геодезических измерений (определений)	0.1	-
7	581027.32	2179785.04	581027.32	2179785.04	Метод спутниковых геодезических измерений (определений)	0.1	-
8	581010.78	2179813.32	581010.78	2179813.32	Метод спутниковых геодезических измерений (определений)	0.1	-
9	580925.30	2179772.32	580925.30	2179772.32	Метод спутниковых геодезических измерений (определений)	0.1	-
10	580938.20	2179744.41	580938.20	2179744.41	Метод спутниковых геодезических измерений (определений)	0.1	-
5	581015.12	2179780.27	581015.12	2179780.27	Метод спутниковых геодезических измерений (определений)	0.1	-

2. Сведения о частях границ уточняемого земельного участка с кадастровым номером 53:23:8323802:16 :

Обозначение части границ		Горизонтальное проложение (S), м	Описание прохождения части границ	Сведения о согласовании местоположения границ (согласовано/спорное)
от т.	до т.			
1	2	3	4	5
5	6	7.18	-	-
6	7	6.10	-	-
7	8	32.76	-	-
8	9	94.80	-	-

2. Сведения о частях границ уточняемого земельного участка с кадастровым номером 53:23:8323802:16 :				
Обозначение части границ		Горизонтальное проложение (S), м	Описание прохождения части границ	Сведения о согласовании местоположения границ (согласовано/спорное)
от т.	до т.			
1	2	3	4	5
9	10	30.75	-	-
10	5	84.87	-	-
3. Сведения о характеристиках уточняемого земельного участка с кадастровым номером 53:23:8323802:16 :				
№ п/п	Наименование характеристики земельного участка		Значение характеристики	
1	2		3	
1.	Адрес земельного участка		Российская Федерация, Новгородская область, город Великий Новгород, улица Павла Левитта, дом 15	
1.1.	Сведения о местоположении земельного участка (при отсутствии адреса) в структурированном в соответствии с федеральной информационной адресной системой виде		-	
1.2.	Дополнительные сведения о местоположении земельного участка		-	
2.	Площадь земельного участка ± величина погрешности определения (вычисления) площади (P ± ΔP), м2		3025 ± 19	
3.	Формула, примененная для вычисления предельной погрешности определения площади земельного участка, с подставленными значениями и итоговые (вычисленные) значения (ΔP), м2		$\Delta P = 3.5 * M_t * \sqrt{P} = 3.5 * 0,1 * \sqrt{3025} = 19$	
4.	Площадь земельного участка согласно сведениям Единого государственного реестра недвижимости (P _{кад}), м2		5186	
5.	Оценка расхождения P и P _{кад} (P - P _{кад}), м2		2161	
6.	Предельные минимальный и максимальный размеры земельного участка (P _{мин} и P _{макс}), м2		-	
7.	Вид (виды) разрешенного использования		многоквартирный дом	
7.1.	Дополнительные сведения об использовании земельного участка		-	
8.	Кадастровый или иной государственный учетный номер (инвентарный) здания, сооружения, объекта незавершенного строительства, расположенного на земельном участке		-	
9.	Сведения о земельных участках (землях общего пользования, территории общего пользования), посредством которых обеспечивается доступ		Земли общего пользования	
10.	Иные сведения		-	
4. Пояснения к сведениям об уточняемом земельном участке с кадастровым номером 53:23:8323802:16 :				
1.	-			

Сведения об уточняемых земельных участках

1. Сведения о характерных точках границы уточняемого земельного участка с кадастровым номером 53:23:8323802:19 :

Система координат МСК-53, зона 2

Зона № 2

Обозначение характерных точек границ	Координаты, м				Метод определения координат	Формулы, примененные для расчета средней квадратической погрешности определения координат характерных точек границ (Mt), с подставленными в такие формулы значениями и итоговые (вычисленные) значения Mt, м	Описание закрепления точки
	содержатся в Едином государственном реестре недвижимости		определены в результате выполнения комплексных кадастровых работ				
	X	Y	X	Y			
1	2	3	4	5	6	7	8
11	580786.72	2180001.46	580786.72	2180001.46	Метод спутниковых геодезических измерений (определений)	0.1	-
12	580789.22	2179998.20	580789.22	2179998.20	Метод спутниковых геодезических измерений (определений)	0.1	-
13	580804.72	2179973.43	580804.72	2179973.43	Метод спутниковых геодезических измерений (определений)	0.1	-
14	580806.82	2179968.36	580806.82	2179968.36	Метод спутниковых геодезических измерений (определений)	0.1	-
15	580805.42	2179964.72	580805.42	2179964.72	Метод спутниковых геодезических измерений (определений)	0.1	-
16	580803.52	2179962.75	580803.52	2179962.75	Метод спутниковых геодезических измерений (определений)	0.1	-
17	580785.82	2179953.66	580785.82	2179953.66	Метод спутниковых геодезических измерений (определений)	0.1	-
18	580776.82	2179949.12	580776.82	2179949.12	Метод спутниковых геодезических измерений (определений)	0.1	-
19	580778.52	2179945.56	580778.52	2179945.56	Метод спутниковых геодезических измерений (определений)	0.1	-
20	580780.62	2179944.57	580780.62	2179944.57	Метод спутниковых геодезических измерений (определений)	0.1	-

1. Сведения о характерных точках границы уточняемого земельного участка с кадастровым номером 53:23:8323802:19 :							
Система координат МСК-53, зона 2						Зона № 2	
Обозначение характерных точек границ	Координаты, м				Метод определения координат	Формулы, примененные для расчета средней квадратической погрешности определения координат характерных точек границ (Мт), с подставленными в такие формулы значениями и итоговые (вычисленные) значения Мт, м	Описание закрепления точки
	содержатся в Едином государственном реестре недвижимости		определены в результате выполнения комплексных кадастровых работ				
	X	Y	X	Y			
1	2	3	4	5	6	7	8
21	580790.82	2179938.51	580790.82	2179938.51	Метод спутниковых геодезических измерений (определений)	0.1	-
22	580792.12	2179939.12	580792.12	2179939.12	Метод спутниковых геодезических измерений (определений)	0.1	-
23	580794.12	2179939.57	580794.12	2179939.57	Метод спутниковых геодезических измерений (определений)	0.1	-
24	580824.62	2179949.27	580824.62	2179949.27	Метод спутниковых геодезических измерений (определений)	0.1	-
25	580829.02	2179937.38	580829.02	2179937.38	Метод спутниковых геодезических измерений (определений)	0.1	-
26	580836.72	2179940.41	580836.72	2179940.41	Метод спутниковых геодезических измерений (определений)	0.1	-
27	580887.12	2179960.18	580887.12	2179960.18	Метод спутниковых геодезических измерений (определений)	0.1	-
28	580859.02	2180024.87	580859.02	2180024.87	Метод спутниковых геодезических измерений (определений)	0.1	-
29	580833.42	2180042.44	580833.42	2180042.44	Метод спутниковых геодезических измерений (определений)	0.1	-
30	580829.92	2180039.86	580829.92	2180039.86	Метод спутниковых геодезических измерений (определений)	0.1	-
31	580817.52	2180028.73	580817.52	2180028.73	Метод спутниковых геодезических измерений (определений)	0.1	-

1. Сведения о характерных точках границы уточняемого земельного участка с кадастровым номером 53:23:8323802:19 :							
Система координат МСК-53, зона 2							Зона № 2
Обозначение характерных точек границ	Координаты, м				Метод определения координат	Формулы, примененные для расчета средней квадратической погрешности определения координат характерных точек границ (Mt), с подставленными в такие формулы значениями и итоговые (вычисленные) значения Mt, м	Описание закрепления точки
	содержатся в Едином государственном реестре недвижимости		определены в результате выполнения комплексных кадастровых работ				
	X	Y	X	Y			
1	2	3	4	5	6	7	8
32	580805.22	2180020.40	580805.22	2180020.40	Метод спутниковых геодезических измерений (определений)	0.1	-
33	580799.02	2180016.61	580799.02	2180016.61	Метод спутниковых геодезических измерений (определений)	0.1	-
11	580786.72	2180001.46	580786.72	2180001.46	Метод спутниковых геодезических измерений (определений)	0.1	-
2. Сведения о частях границ уточняемого земельного участка с кадастровым номером 53:23:8323802:19 :							
Обозначение части границ		Горизонтальное проложение (S), м	Описание прохождения части границ	Сведения о согласовании местоположения границ (согласовано/спорное)			
от т.	до т.						
1	2	3	4	5			
11	12	4.11	-	-			
12	13	29.22	-	-			
13	14	5.49	-	-			
14	15	3.90	-	-			
15	16	2.74	-	-			
16	17	19.90	-	-			
17	18	10.08	-	-			
18	19	3.95	-	-			
19	20	2.32	-	-			
20	21	11.86	-	-			
21	22	1.44	-	-			
22	23	2.05	-	-			
23	24	32.01	-	-			
24	25	12.68	-	-			
25	26	8.27	-	-			
26	27	54.14	-	-			
27	28	70.53	-	-			
28	29	31.05	-	-			
29	30	4.35	-	-			

2. Сведения о частях границ уточняемого земельного участка с кадастровым номером 53:23:8323802:19 :				
Обозначение части границ		Горизонтальное проложение (S), м	Описание прохождения части границ	Сведения о согласовании местоположения границ (согласовано/спорное)
от т.	до т.			
1	2	3	4	5
30	31	16.66	-	-
31	32	14.86	-	-
32	33	7.27	-	-
33	11	19.51	-	-
3. Сведения о характеристиках уточняемого земельного участка с кадастровым номером 53:23:8323802:19 :				
№ п/п	Наименование характеристики земельного участка	Значение характеристики		
1	2	3		
1.	Адрес земельного участка	Российская Федерация, Новгородская область, город Великий Новгород, улица Павла Левитта, дом 18, корпус 3		
1.1.	Сведения о местоположении земельного участка (при отсутствии адреса) в структурированном в соответствии с федеральной информационной адресной системой виде	-		
1.2.	Дополнительные сведения о местоположении земельного участка	-		
2.	Площадь земельного участка ± величина погрешности определения (вычисления) площади ($P \pm \Delta P$), м ²	6659 ± 29		
3.	Формула, примененная для вычисления предельной погрешности определения площади земельного участка, с подставленными значениями и итоговые (вычисленные) значения (ΔP), м ²	$\Delta P = 3.5 * M_t * \sqrt{P} = 3.5 * 0,1 * \sqrt{6659} = 29$		
4.	Площадь земельного участка согласно сведениям Единого государственного реестра недвижимости (Р _{кад}), м ²	6660		
5.	Оценка расхождения Р и Р _{кад} (Р - Р _{кад}), м ²	1		
6.	Предельные минимальный и максимальный размеры земельного участка (Р _{мин} и Р _{макс}), м ²	-		
7.	Вид (виды) разрешенного использования	Для историко-культурной деятельности		
7.1.	Дополнительные сведения об использовании земельного участка	-		
8.	Кадастровый или иной государственный учетный номер (инвентарный) здания, сооружения, объекта незавершенного строительства, расположенного на земельном участке	-		
9.	Сведения о земельных участках (землях общего пользования, территории общего пользования), посредством которых обеспечивается доступ	Земли общего пользования		
10.	Иные сведения	-		
4. Пояснения к сведениям об уточняемом земельном участке с кадастровым номером 53:23:8323802:19 :				
1.	-			

Сведения об уточняемых земельных участках

1. Сведения о характерных точках границы уточняемого земельного участка с кадастровым номером 53:23:8323802:22 :

Система координат МСК-53, зона 2

Зона № 2

Обозначение характерных точек границ	Координаты, м				Метод определения координат	Формулы, примененные для расчета средней квадратической погрешности определения координат характерных точек границ (Mt), с подставленными в такие формулы значениями и итоговые (вычисленные) значения Mt, м	Описание закрепления точки
	содержатся в Едином государственном реестре недвижимости		определены в результате выполнения комплексных кадастровых работ				
	X	Y	X	Y			
1	2	3	4	5	6	7	8
34	580820.82	2179802.77	580820.82	2179802.77	Метод спутниковых геодезических измерений (определений)	0.1	-
35	580841.12	2179751.03	580841.12	2179751.03	Метод спутниковых геодезических измерений (определений)	0.1	-
36	580903.82	2179780.42	580903.82	2179780.42	Метод спутниковых геодезических измерений (определений)	0.1	-
37	580880.12	2179835.34	580880.12	2179835.34	Метод спутниковых геодезических измерений (определений)	0.1	-
38	580857.12	2179825.04	580857.12	2179825.04	Метод спутниковых геодезических измерений (определений)	0.1	-
39	580855.02	2179818.45	580855.02	2179818.45	Метод спутниковых геодезических измерений (определений)	0.1	-
34	580820.82	2179802.77	580820.82	2179802.77	Метод спутниковых геодезических измерений (определений)	0.1	-

2. Сведения о частях границ уточняемого земельного участка с кадастровым номером 53:23:8323802:22 :

Обозначение части границ		Горизонтальное проложение (S), м	Описание прохождения части границ	Сведения о согласовании местоположения границ (согласовано/спорное)
от т.	до т.			
1	2	3	4	5
34	35	55.58	-	-
35	36	69.25	-	-
36	37	59.82	-	-
37	38	25.20	-	-

2. Сведения о частях границ уточняемого земельного участка с кадастровым номером 53:23:8323802:22 :				
Обозначение части границ		Горизонтальное проложение (S), м	Описание прохождения части границ	Сведения о согласовании местоположения границ (согласовано/спорное)
от т.	до т.			
1	2	3	4	5
38	39	6.92	-	-
39	34	37.62	-	-
3. Сведения о характеристиках уточняемого земельного участка с кадастровым номером 53:23:8323802:22 :				
№ п/п	Наименование характеристики земельного участка		Значение характеристики	
1	2		3	
1.	Адрес земельного участка		Российская Федерация, Новгородская область, город Великий Новгород, улица Павла Левитта, дом 16	
1.1.	Сведения о местоположении земельного участка (при отсутствии адреса) в структурированном в соответствии с федеральной информационной адресной системой виде		-	
1.2.	Дополнительные сведения о местоположении земельного участка		-	
2.	Площадь земельного участка ± величина погрешности определения (вычисления) площади (P ± ΔP), м2		3908 ± 22	
3.	Формула, примененная для вычисления предельной погрешности определения площади земельного участка, с подставленными значениями и итоговые (вычисленные) значения (ΔP), м2		$\Delta P = 3.5 * M_t * \sqrt{P} = 3.5 * 0,1 * \sqrt{3908} = 22$	
4.	Площадь земельного участка согласно сведениям Единого государственного реестра недвижимости (P _{кад}), м2		3910	
5.	Оценка расхождения P и P _{кад} (P - P _{кад}), м2		2	
6.	Предельные минимальный и максимальный размеры земельного участка (P _{мин} и P _{макс}), м2		-	
7.	Вид (виды) разрешенного использования		для эксплуатации здания станции переливания крови	
7.1.	Дополнительные сведения об использовании земельного участка		-	
8.	Кадастровый или иной государственный учетный номер (инвентарный) здания, сооружения, объекта незавершенного строительства, расположенного на земельном участке		-	
9.	Сведения о земельных участках (землях общего пользования, территории общего пользования), посредством которых обеспечивается доступ		Земли общего пользования	
10.	Иные сведения		-	
4. Пояснения к сведениям об уточняемом земельном участке с кадастровым номером 53:23:8323802:22 :				
1.	-			

Сведения об уточняемых земельных участках

1. Сведения о характерных точках границы уточняемого земельного участка с кадастровым номером 53:23:8323802:29 :

Система координат МСК-53, зона 2

Зона № 2

Обозначение характерных точек границ	Координаты, м				Метод определения координат	Формулы, примененные для расчета средней квадратической погрешности определения координат характерных точек границ (Mt), с подставленными в такие формулы значениями и итоговые (вычисленные) значения Mt, м	Описание закрепления точки
	содержатся в Едином государственном реестре недвижимости		определены в результате выполнения комплексных кадастровых работ				
	X	Y	X	Y			
1	2	3	4	5	6	7	8
40	580767.82	2179619.15	580767.82	2179619.15	Метод спутниковых геодезических измерений (определений)	0.1	-
41	580761.11	2179635.36	580761.11	2179635.36	Метод спутниковых геодезических измерений (определений)	0.1	-
42	580749.76	2179661.11	580749.76	2179661.11	Метод спутниковых геодезических измерений (определений)	0.1	-
43	580747.15	2179663.20	580747.15	2179663.20	Метод спутниковых геодезических измерений (определений)	0.1	-
44	580738.75	2179682.98	580738.75	2179682.98	Метод спутниковых геодезических измерений (определений)	0.1	-
45	580720.84	2179674.29	580720.84	2179674.29	Метод спутниковых геодезических измерений (определений)	0.1	-
46	580675.87	2179621.99	580675.87	2179621.99	Метод спутниковых геодезических измерений (определений)	0.1	-
47	580677.34	2179618.62	580677.34	2179618.62	Метод спутниковых геодезических измерений (определений)	0.1	-
48	580682.37	2179606.98	580682.37	2179606.98	Метод спутниковых геодезических измерений (определений)	0.1	-
49	580683.47	2179604.29	580683.47	2179604.29	Метод спутниковых геодезических измерений (определений)	0.1	-

1. Сведения о характерных точках границы уточняемого земельного участка с кадастровым номером 53:23:8323802:29 :							
Система координат МСК-53, зона 2						Зона № 2	
Обозначение характерных точек границ	Координаты, м				Метод определения координат	Формулы, примененные для расчета средней квадратической погрешности определения координат характерных точек границ (Mt), с подставленными в такие формулы значениями и итоговые (вычисленные) значения Mt, м	Описание закрепления точки
	содержатся в Едином государственном реестре недвижимости		определены в результате выполнения комплексных кадастровых работ				
	X	Y	X	Y			
1	2	3	4	5	6	7	8
50	580686.49	2179598.49	580686.49	2179598.49	Метод спутниковых геодезических измерений (определений)	0.1	-
51	580689.89	2179595.81	580689.89	2179595.81	Метод спутниковых геодезических измерений (определений)	0.1	-
52	580691.30	2179592.83	580691.30	2179592.83	Метод спутниковых геодезических измерений (определений)	0.1	-
53	580692.93	2179589.33	580692.93	2179589.33	Метод спутниковых геодезических измерений (определений)	0.1	-
54	580719.28	2179599.55	580719.28	2179599.55	Метод спутниковых геодезических измерений (определений)	0.1	-
55	580727.22	2179603.78	580727.22	2179603.78	Метод спутниковых геодезических измерений (определений)	0.1	-
56	580732.84	2179606.26	580732.84	2179606.26	Метод спутниковых геодезических измерений (определений)	0.1	-
57	580739.36	2179608.55	580739.36	2179608.55	Метод спутниковых геодезических измерений (определений)	0.1	-
40	580767.82	2179619.15	580767.82	2179619.15	Метод спутниковых геодезических измерений (определений)	0.1	-
2. Сведения о частях границ уточняемого земельного участка с кадастровым номером 53:23:8323802:29 :							
Обозначение части границ		Горизонтальное проложение (S), м	Описание прохождения части границ	Сведения о согласовании местоположения границ (согласовано/спорное)			
от т.	до т.						
1	2	3	4	5			
40	41	17.54	-	-			

2. Сведения о частях границ уточняемого земельного участка с кадастровым номером 53:23:8323802:29 :				
Обозначение части границ		Горизонтальное проложение (S), м	Описание прохождения части границ	Сведения о согласовании местоположения границ (согласовано/спорное)
от т.	до т.			
1	2	3	4	5
41	42	28.14	-	-
42	43	3.34	-	-
43	44	21.49	-	-
44	45	19.91	-	-
45	46	68.98	-	-
46	47	3.68	-	-
47	48	12.68	-	-
48	49	2.91	-	-
49	50	6.54	-	-
50	51	4.33	-	-
51	52	3.30	-	-
52	53	3.86	-	-
53	54	28.26	-	-
54	55	9.00	-	-
55	56	6.14	-	-
56	57	6.91	-	-
57	40	30.37	-	-
3. Сведения о характеристиках уточняемого земельного участка с кадастровым номером 53:23:8323802:29 :				
№ п/п	Наименование характеристики земельного участка	Значение характеристики		
1	2	3		
1.	Адрес земельного участка	Российская Федерация, Новгородская область, город Великий Новгород, улица Павла Левитта, дом 9		
1.1.	Сведения о местоположении земельного участка (при отсутствии адреса) в структурированном в соответствии с федеральной информационной адресной системой виде	-		
1.2.	Дополнительные сведения о местоположении земельного участка	-		
2.	Площадь земельного участка ± величина погрешности определения (вычисления) площади (P ± ΔP), м2	4670 ± 24		
3.	Формула, примененная для вычисления предельной погрешности определения площади земельного участка, с подставленными значениями и итоговые (вычисленные) значения (ΔP), м2	$\Delta P = 3.5 * M_t * \sqrt{P} = 3.5 * 0,1 * \sqrt{4670} = 24$		
4.	Площадь земельного участка согласно сведениям Единого государственного реестра недвижимости (Pкад), м2	4192		
5.	Оценка расхождения P и Pкад (P - Pкад), м2	478		
6.	Предельные минимальный и максимальный размеры земельного участка (Pмин и Pмакс), м2	-		
7.	Вид (виды) разрешенного использования	многоквартирный дом		
7.1.	Дополнительные сведения об использовании земельного участка	-		

3. Сведения о характеристиках уточняемого земельного участка с кадастровым номером 53:23:8323802:29 :

№ п/п	Наименование характеристики земельного участка	Значение характеристики
1	2	3
8.	Кадастровый или иной государственный учетный номер (инвентарный) здания, сооружения, объекта незавершенного строительства, расположенного на земельном участке	-
9.	Сведения о земельных участках (землях общего пользования, территории общего пользования), посредством которых обеспечивается доступ	Земли общего пользования
10.	Иные сведения	-

4. Пояснения к сведениям об уточняемом земельном участке с кадастровым номером 53:23:8323802:29 :

1.	-

Сведения об уточняемых земельных участках

1. Сведения о характерных точках границы уточняемого земельного участка с кадастровым номером 53:23:8323802:30 :

Система координат МСК-53, зона 2

Зона № 2

Обозначение характерных точек границ	Координаты, м				Метод определения координат	Формулы, примененные для расчета средней квадратической погрешности определения координат характерных точек границ (Mt), с подставленными в такие формулы значениями и итоговые (вычисленные) значения Mt, м	Описание закрепления точки
	содержатся в Едином государственном реестре недвижимости		определены в результате выполнения комплексных кадастровых работ				
	X	Y	X	Y			
1	2	3	4	5	6	7	8
58	580723.72	2179589.61	580723.72	2179589.61	Метод спутниковых геодезических измерений (определений)	0.1	-
59	580719.32	2179599.46	580719.32	2179599.46	Метод спутниковых геодезических измерений (определений)	0.1	-
60	580708.32	2179595.29	580708.32	2179595.29	Метод спутниковых геодезических измерений (определений)	0.1	-
61	580712.22	2179585.97	580712.22	2179585.97	Метод спутниковых геодезических измерений (определений)	0.1	-
58	580723.72	2179589.61	580723.72	2179589.61	Метод спутниковых геодезических измерений (определений)	0.1	-

2. Сведения о частях границ уточняемого земельного участка с кадастровым номером 53:23:8323802:30 :

Обозначение части границ		Горизонтальное проложение (S), м	Описание прохождения части границ	Сведения о согласовании местоположения границ (согласовано/спорное)
от т.	до т.			
1	2	3	4	5
58	59	10.79	-	-
59	60	11.76	-	-
60	61	10.10	-	-
61	58	12.06	-	-

3. Сведения о характеристиках уточняемого земельного участка с кадастровым номером 53:23:8323802:30 :

№ п/п	Наименование характеристики земельного участка	Значение характеристики
1	2	3
1.	Адрес земельного участка	Российская Федерация, Новгородская область, город Великий Новгород, улица Павла Левитта, дом 9, 1

3. Сведения о характеристиках уточняемого земельного участка с кадастровым номером 53:23:8323802:30 :		
№ п/п	Наименование характеристики земельного участка	Значение характеристики
1	2	3
1.1.	Сведения о местоположении земельного участка (при отсутствии адреса) в структурированном в соответствии с федеральной информационной адресной системой виде	-
1.2.	Дополнительные сведения о местоположении земельного участка	-
2.	Площадь земельного участка \pm величина погрешности определения (вычисления) площади ($P \pm \Delta P$), м ²	124 \pm 4
3.	Формула, примененная для вычисления предельной погрешности определения площади земельного участка, с подставленными значениями и итоговые (вычисленные) значения (ΔP), м ²	$\Delta P = 3.5 * M_t * \sqrt{P} = 3.5 * 0,1 * \sqrt{124} = 4$
4.	Площадь земельного участка согласно сведениям Единого государственного реестра недвижимости ($P_{\text{кад}}$), м ²	180
5.	Оценка расхождения P и $P_{\text{кад}}$ ($P - P_{\text{кад}}$), м ²	56
6.	Предельные минимальный и максимальный размеры земельного участка ($P_{\text{мин}}$ и $P_{\text{макс}}$), м ²	- -
7.	Вид (виды) разрешенного использования	для эксплуатации трансформаторной подстанции № 61
7.1.	Дополнительные сведения об использовании земельного участка	-
8.	Кадастровый или иной государственный учетный номер (инвентарный) здания, сооружения, объекта незавершенного строительства, расположенного на земельном участке	-
9.	Сведения о земельных участках (землях общего пользования, территории общего пользования), посредством которых обеспечивается доступ	Земли общего пользования
10.	Иные сведения	-
4. Пояснения к сведениям об уточняемом земельном участке с кадастровым номером 53:23:8323802:30 :		
1.	-	

Сведения об уточняемых земельных участках

1. Сведения о характерных точках границы уточняемого земельного участка с кадастровым номером 53:23:8323802:35 :

Система координат МСК-53, зона 2

Зона № 2

Обозначение характерных точек границ	Координаты, м				Метод определения координат	Формулы, примененные для расчета средней квадратической погрешности определения координат характерных точек границ (Mt), с подставленными в такие формулы значениями и итоговые (вычисленные) значения Mt, м	Описание закрепления точки
	содержатся в Едином государственном реестре недвижимости		определены в результате выполнения комплексных кадастровых работ				
	X	Y	X	Y			
1	2	3	4	5	6	7	8
62	580692.91	2179589.31	580692.91	2179589.31	Метод спутниковых геодезических измерений (определений)	0.1	-
63	580691.31	2179592.79	580691.31	2179592.79	Метод спутниковых геодезических измерений (определений)	0.1	-
64	580689.91	2179595.82	580689.91	2179595.82	Метод спутниковых геодезических измерений (определений)	0.1	-
65	580686.51	2179598.47	580686.51	2179598.47	Метод спутниковых геодезических измерений (определений)	0.1	-
66	580683.51	2179604.31	580683.51	2179604.31	Метод спутниковых геодезических измерений (определений)	0.1	-
67	580682.41	2179606.96	580682.41	2179606.96	Метод спутниковых геодезических измерений (определений)	0.1	-
68	580677.31	2179618.62	580677.31	2179618.62	Метод спутниковых геодезических измерений (определений)	0.1	-
69	580675.85	2179621.85	580675.85	2179621.85	Метод спутниковых геодезических измерений (определений)	0.1	-
70	580620.80	2179557.93	580620.80	2179557.93	Метод спутниковых геодезических измерений (определений)	0.1	-
71	580633.20	2179547.44	580633.20	2179547.44	Метод спутниковых геодезических измерений (определений)	0.1	-

1. Сведения о характерных точках границы уточняемого земельного участка с кадастровым номером 53:23:8323802:35 :							
Система координат МСК-53, зона 2						Зона № 2	
Обозначение характерных точек границ	Координаты, м				Метод определения координат	Формулы, примененные для расчета средней квадратической погрешности определения координат характерных точек границ (Mt), с подставленными в такие формулы значениями и итоговые (вычисленные) значения Mt, м	Описание закрепления точки
	содержатся в Едином государственном реестре недвижимости		определены в результате выполнения комплексных кадастровых работ				
	X	Y	X	Y			
1	2	3	4	5	6	7	8
72	580635.88	2179545.72	580635.88	2179545.72	Метод спутниковых геодезических измерений (определений)	0.1	-
73	580648.81	2179550.45	580648.81	2179550.45	Метод спутниковых геодезических измерений (определений)	0.1	-
74	580699.52	2179573.63	580699.52	2179573.63	Метод спутниковых геодезических измерений (определений)	0.1	-
62	580692.91	2179589.31	580692.91	2179589.31	Метод спутниковых геодезических измерений (определений)	0.1	-
2. Сведения о частях границ уточняемого земельного участка с кадастровым номером 53:23:8323802:35 :							
Обозначение части границ		Горизонтальное проложение (S), м	Описание прохождения части границ	Сведения о согласовании местоположения границ (согласовано/спорное)			
от т.	до т.						
1	2	3	4	5			
62	63	3.83	-	-			
63	64	3.34	-	-			
64	65	4.31	-	-			
65	66	6.57	-	-			
66	67	2.87	-	-			
67	68	12.73	-	-			
68	69	3.54	-	-			
69	70	84.36	-	-			
70	71	16.24	-	-			
71	72	3.18	-	-			
72	73	13.77	-	-			
73	74	55.76	-	-			
74	62	17.02	-	-			

3. Сведения о характеристиках уточняемого земельного участка с кадастровым номером 53:23:8323802:35 :		
№ п/п	Наименование характеристики земельного участка	Значение характеристики
1	2	3
1.	Адрес земельного участка	Российская Федерация, Новгородская область, город Великий Новгород, улица Павла Левитта, дом 7
1.1.	Сведения о местоположении земельного участка (при отсутствии адреса) в структурированном в соответствии с федеральной информационной адресной системой виде	-
1.2.	Дополнительные сведения о местоположении земельного участка	-
2.	Площадь земельного участка \pm величина погрешности определения (вычисления) площади ($P \pm \Delta P$), м ²	2720 \pm 18
3.	Формула, примененная для вычисления предельной погрешности определения площади земельного участка, с подставленными значениями и итоговые (вычисленные) значения (ΔP), м ²	$\Delta P = 3.5 * M_t * \sqrt{P} = 3.5 * 0,1 * \sqrt{2720} = 18$
4.	Площадь земельного участка согласно сведениям Единого государственного реестра недвижимости ($P_{\text{кад}}$), м ²	3104
5.	Оценка расхождения P и $P_{\text{кад}}$ ($P - P_{\text{кад}}$), м ²	384
6.	Предельные минимальный и максимальный размеры земельного участка ($P_{\text{мин}}$ и $P_{\text{макс}}$), м ²	- -
7.	Вид (виды) разрешенного использования	многоквартирный дом
7.1.	Дополнительные сведения об использовании земельного участка	-
8.	Кадастровый или иной государственный учетный номер (инвентарный) здания, сооружения, объекта незавершенного строительства, расположенного на земельном участке	-
9.	Сведения о земельных участках (землях общего пользования, территории общего пользования), посредством которых обеспечивается доступ	Земли общего пользования
10.	Иные сведения	-
4. Пояснения к сведениям об уточняемом земельном участке с кадастровым номером 53:23:8323802:35 :		
1.	-	

Сведения об уточняемых земельных участках

1. Сведения о характерных точках границы уточняемого земельного участка с кадастровым номером 53:23:8323802:37 :

Система координат МСК-53, зона 2

Зона № 2

Обозначение характерных точек границ	Координаты, м				Метод определения координат	Формулы, примененные для расчета средней квадратической погрешности определения координат характерных точек границ (Mt), с подставленными в такие формулы значениями и итоговые (вычисленные) значения Mt, м	Описание закрепления точки
	содержатся в Едином государственном реестре недвижимости		определены в результате выполнения комплексных кадастровых работ				
	X	Y	X	Y			
1	2	3	4	5	6	7	8
75	580565.21	2179579.01	580565.21	2179579.01	Метод спутниковых геодезических измерений (определений)	0.1	-
76	580567.99	2179572.76	580567.99	2179572.76	Метод спутниковых геодезических измерений (определений)	0.1	-
77	580621.02	2179588.86	580621.02	2179588.86	Метод спутниковых геодезических измерений (определений)	0.1	-
78	580609.67	2179613.61	580609.67	2179613.61	Метод спутниковых геодезических измерений (определений)	0.1	-
79	580600.37	2179609.46	580600.37	2179609.46	Метод спутниковых геодезических измерений (определений)	0.1	-
80	580591.77	2179629.81	580591.77	2179629.81	Метод спутниковых геодезических измерений (определений)	0.1	-
81	580569.81	2179592.41	580569.81	2179592.41	Метод спутниковых геодезических измерений (определений)	0.1	-
82	580565.91	2179588.55	580565.91	2179588.55	Метод спутниковых геодезических измерений (определений)	0.1	-
83	580564.31	2179585.90	580564.31	2179585.90	Метод спутниковых геодезических измерений (определений)	0.1	-
75	580565.21	2179579.01	580565.21	2179579.01	Метод спутниковых геодезических измерений (определений)	0.1	-

2. Сведения о частях границ уточняемого земельного участка с кадастровым номером 53:23:8323802:37 :				
Обозначение части границ		Горизонтальное проложение (S), м	Описание прохождения части границ	Сведения о согласовании местоположения границ (согласовано/спорное)
от т.	до т.			
1	2	3	4	5
75	76	6.84	-	-
76	77	55.42	-	-
77	78	27.23	-	-
78	79	10.18	-	-
79	80	22.09	-	-
80	81	43.37	-	-
81	82	5.49	-	-
82	83	3.10	-	-
83	75	6.95	-	-
3. Сведения о характеристиках уточняемого земельного участка с кадастровым номером 53:23:8323802:37 :				
№ п/п	Наименование характеристики земельного участка		Значение характеристики	
1	2		3	
1.	Адрес земельного участка		Российская Федерация, Новгородская область, город Великий Новгород, улица Павла Левитта, дом 4	
1.1.	Сведения о местоположении земельного участка (при отсутствии адреса) в структурированном в соответствии с федеральной информационной адресной системой виде		-	
1.2.	Дополнительные сведения о местоположении земельного участка		-	
2.	Площадь земельного участка ± величина погрешности определения (вычисления) площади ($P \pm \Delta P$), м ²		1577 ± 14	
3.	Формула, примененная для вычисления предельной погрешности определения площади земельного участка, с подставленными значениями и итоговые (вычисленные) значения (ΔP), м ²		$\Delta P = 3.5 * M_t * \sqrt{P} = 3.5 * 0,1 * \sqrt{1577} = 14$	
4.	Площадь земельного участка согласно сведениям Единого государственного реестра недвижимости ($P_{\text{кад}}$), м ²		3548	
5.	Оценка расхождения P и $P_{\text{кад}}$ ($P - P_{\text{кад}}$), м ²		1971	
6.	Предельные минимальный и максимальный размеры земельного участка ($P_{\text{мин}}$ и $P_{\text{макс}}$), м ²		-	
7.	Вид (виды) разрешенного использования		многоквартирный дом	
7.1.	Дополнительные сведения об использовании земельного участка		-	
8.	Кадастровый или иной государственный учетный номер (инвентарный) здания, сооружения, объекта незавершенного строительства, расположенного на земельном участке		-	
9.	Сведения о земельных участках (землях общего пользования, территории общего пользования), посредством которых обеспечивается доступ		Земли общего пользования	
10.	Иные сведения		-	

4. Пояснения к сведениям об уточняемом земельном участке с кадастровым номером 53:23:8323802:37 :

1.

-

Сведения об уточняемых земельных участках

1. Сведения о характерных точках границы уточняемого земельного участка с кадастровым номером 53:23:8323802:41 :

Система координат МСК-53, зона 2

Зона № 2

Обозначение характерных точек границ	Координаты, м				Метод определения координат	Формулы, примененные для расчета средней квадратической погрешности определения координат характерных точек границ (Mt), с подставленными в такие формулы значениями и итоговые (вычисленные) значения Mt, м	Описание закрепления точки
	содержатся в Едином государственном реестре недвижимости		определены в результате выполнения комплексных кадастровых работ				
	X	Y	X	Y			
1	2	3	4	5	6	7	8
84	580379.57	2179739.73	580379.57	2179739.73	Метод спутниковых геодезических измерений (определений)	0.1	-
85	580374.94	2179751.31	580374.94	2179751.31	Метод спутниковых геодезических измерений (определений)	0.1	-
86	580368.24	2179748.56	580368.24	2179748.56	Метод спутниковых геодезических измерений (определений)	0.1	-
87	580372.97	2179736.98	580372.97	2179736.98	Метод спутниковых геодезических измерений (определений)	0.1	-
84	580379.57	2179739.73	580379.57	2179739.73	Метод спутниковых геодезических измерений (определений)	0.1	-

2. Сведения о частях границ уточняемого земельного участка с кадастровым номером 53:23:8323802:41 :

Обозначение части границ		Горизонтальное проложение (S), м	Описание прохождения части границ	Сведения о согласовании местоположения границ (согласовано/спорное)
от т.	до т.			
1	2	3	4	5
84	85	12.47	-	-
85	86	7.24	-	-
86	87	12.51	-	-
87	84	7.15	-	-

3. Сведения о характеристиках уточняемого земельного участка с кадастровым номером 53:23:8323802:41 :

№ п/п	Наименование характеристики земельного участка	Значение характеристики
1	2	3
1.	Адрес земельного участка	Российская Федерация, Новгородская область, город Великий Новгород, улица Павла Левитта, дом 2,6

3. Сведения о характеристиках уточняемого земельного участка с кадастровым номером 53:23:8323802:41 :		
№ п/п	Наименование характеристики земельного участка	Значение характеристики
1	2	3
1.1.	Сведения о местоположении земельного участка (при отсутствии адреса) в структурированном в соответствии с федеральной информационной адресной системой виде	-
1.2.	Дополнительные сведения о местоположении земельного участка	-
2.	Площадь земельного участка \pm величина погрешности определения (вычисления) площади ($P \pm \Delta P$), м ²	90 \pm 3
3.	Формула, примененная для вычисления предельной погрешности определения площади земельного участка, с подставленными значениями и итоговые (вычисленные) значения (ΔP), м ²	$\Delta P = 3.5 * M_t * \sqrt{P} = 3.5 * 0,1 * \sqrt{90} = 3$
4.	Площадь земельного участка согласно сведениям Единого государственного реестра недвижимости ($P_{\text{кад}}$), м ²	89
5.	Оценка расхождения P и $P_{\text{кад}}$ ($P - P_{\text{кад}}$), м ²	1
6.	Предельные минимальный и максимальный размеры земельного участка ($P_{\text{мин}}$ и $P_{\text{макс}}$), м ²	- -
7.	Вид (виды) разрешенного использования	для эксплуатации трансформаторной подстанции № 82
7.1.	Дополнительные сведения об использовании земельного участка	-
8.	Кадастровый или иной государственный учетный номер (инвентарный) здания, сооружения, объекта незавершенного строительства, расположенного на земельном участке	-
9.	Сведения о земельных участках (землях общего пользования, территории общего пользования), посредством которых обеспечивается доступ	Земли общего пользования
10.	Иные сведения	-
4. Пояснения к сведениям об уточняемом земельном участке с кадастровым номером 53:23:8323802:41 :		
1.	-	

Сведения об уточняемых земельных участках

1. Сведения о характерных точках границы уточняемого земельного участка с кадастровым номером 53:23:8323802:57 :

Система координат МСК-53, зона 2

Зона № 2

Обозначение характерных точек границ	Координаты, м				Метод определения координат	Формулы, примененные для расчета средней квадратической погрешности определения координат характерных точек границ (Mt), с подставленными в такие формулы значениями и итоговые (вычисленные) значения Mt, м	Описание закрепления точки
	содержатся в Едином государственном реестре недвижимости		определены в результате выполнения комплексных кадастровых работ				
	X	Y	X	Y			
1	2	3	4	5	6	7	8
88	580713.50	2179469.67	580713.50	2179469.67	Метод спутниковых геодезических измерений (определений)	0.1	-
89	580778.92	2179498.64	580778.92	2179498.64	Метод спутниковых геодезических измерений (определений)	0.1	-
90	580769.22	2179521.89	580769.22	2179521.89	Метод спутниковых геодезических измерений (определений)	0.1	-
91	580757.32	2179516.66	580757.32	2179516.66	Метод спутниковых геодезических измерений (определений)	0.1	-
92	580736.82	2179507.57	580736.82	2179507.57	Метод спутниковых геодезических измерений (определений)	0.1	-
93	580729.92	2179526.28	580729.92	2179526.28	Метод спутниковых геодезических измерений (определений)	0.1	-
94	580728.22	2179529.09	580728.22	2179529.09	Метод спутниковых геодезических измерений (определений)	0.1	-
95	580725.42	2179530.60	580725.42	2179530.60	Метод спутниковых геодезических измерений (определений)	0.1	-
96	580722.52	2179529.77	580722.52	2179529.77	Метод спутниковых геодезических измерений (определений)	0.1	-
97	580691.42	2179516.36	580691.42	2179516.36	Метод спутниковых геодезических измерений (определений)	0.1	-

1. Сведения о характерных точках границы уточняемого земельного участка с кадастровым номером 53:23:8323802:57 :							
Система координат МСК-53, зона 2						Зона № 2	
Обозначение характерных точек границ	Координаты, м				Метод определения координат	Формулы, примененные для расчета средней квадратической погрешности определения координат характерных точек границ (Mt), с подставленными в такие формулы значениями и итоговые (вычисленные) значения Mt, м	Описание закрепления точки
	содержатся в Едином государственном реестре недвижимости		определены в результате выполнения комплексных кадастровых работ				
	X	Y	X	Y			
1	2	3	4	5	6	7	8
88	580713.50	2179469.67	580713.50	2179469.67	Метод спутниковых геодезических измерений (определений)	0.1	-
2. Сведения о частях границ уточняемого земельного участка с кадастровым номером 53:23:8323802:57 :							
Обозначение части границ		Горизонтальное проложение (S), м	Описание прохождения части границ	Сведения о согласовании местоположения границ (согласовано/спорное)			
от т.	до т.						
1	2	3	4	5			
88	89	71.55	-	-			
89	90	25.19	-	-			
90	91	13.00	-	-			
91	92	22.42	-	-			
92	93	19.94	-	-			
93	94	3.28	-	-			
94	95	3.18	-	-			
95	96	3.02	-	-			
96	97	33.87	-	-			
97	88	51.65	-	-			
3. Сведения о характеристиках уточняемого земельного участка с кадастровым номером 53:23:8323802:57 :							
№ п/п	Наименование характеристики земельного участка		Значение характеристики				
1	2		3				
1.	Адрес земельного участка		Российская Федерация, Новгородская область, город Великий Новгород, улица Большая Санкт-Петербургская, дом 90				
1.1.	Сведения о местоположении земельного участка (при отсутствии адреса) в структурированном в соответствии с федеральной информационной адресной системой виде		-				
1.2.	Дополнительные сведения о местоположении земельного участка		-				
2.	Площадь земельного участка ± величина погрешности определения (вычисления) площади (P ± ΔP), м2		2820 ± 19				
3.	Формула, примененная для вычисления предельной погрешности определения площади земельного участка, с подставленными значениями и итоговые (вычисленные) значения (ΔP), м2		$\Delta P = 3.5 * Mt * \sqrt{P} = 3.5 * 0,1 * \sqrt{2820} = 19$				

3. Сведения о характеристиках уточняемого земельного участка с кадастровым номером 53:23:8323802:57 :		
№ п/п	Наименование характеристики земельного участка	Значение характеристики
1	2	3
4.	Площадь земельного участка согласно сведениям Единого государственного реестра недвижимости (Ркад), м2	4989
5.	Оценка расхождения Р и Ркад (Р - Ркад), м2	2169
6.	Предельные минимальный и максимальный размеры земельного участка (Рмин и Рмакс), м2	- -
7.	Вид (виды) разрешенного использования	многоквартирный дом (Для встроенных помещений фан-клуба и магазина)
7.1.	Дополнительные сведения об использовании земельного участка	-
8.	Кадастровый или иной государственный учетный номер (инвентарный) здания, сооружения, объекта незавершенного строительства, расположенного на земельном участке	-
9.	Сведения о земельных участках (землях общего пользования, территории общего пользования), посредством которых обеспечивается доступ	Земли общего пользования
10.	Иные сведения	-
4. Пояснения к сведениям об уточняемом земельном участке с кадастровым номером 53:23:8323802:57 :		
1.	-	

Сведения об уточняемых земельных участках

1. Сведения о характерных точках границы уточняемого земельного участка с кадастровым номером 53:23:8323802:63 :

Система координат МСК-53, зона 2

Зона № 2

Обозначение характерных точек границ	Координаты, м				Метод определения координат	Формулы, примененные для расчета средней квадратической погрешности определения координат характерных точек границ (Mt), с подставленными в такие формулы значениями и итоговые (вычисленные) значения Mt, м	Описание закрепления точки
	содержатся в Едином государственном реестре недвижимости		определены в результате выполнения комплексных кадастровых работ				
	X	Y	X	Y			
1	2	3	4	5	6	7	8
98	580880.72	2179929.50	580880.72	2179929.50	Метод спутниковых геодезических измерений (определений)	0.1	-
99	580905.82	2179941.01	580905.82	2179941.01	Метод спутниковых геодезических измерений (определений)	0.1	-
100	580894.02	2179961.31	580894.02	2179961.31	Метод спутниковых геодезических измерений (определений)	0.1	-
27	580887.12	2179960.18	580887.12	2179960.18	Метод спутниковых геодезических измерений (определений)	0.1	-
101	580844.62	2179943.44	580844.62	2179943.44	Метод спутниковых геодезических измерений (определений)	0.1	-
102	580866.32	2179897.68	580866.32	2179897.68	Метод спутниковых геодезических измерений (определений)	0.1	-
103	580870.82	2179899.96	580870.82	2179899.96	Метод спутниковых геодезических измерений (определений)	0.1	-
104	580885.62	2179907.23	580885.62	2179907.23	Метод спутниковых геодезических измерений (определений)	0.1	-
105	580890.42	2179909.42	580890.42	2179909.42	Метод спутниковых геодезических измерений (определений)	0.1	-
98	580880.72	2179929.50	580880.72	2179929.50	Метод спутниковых геодезических измерений (определений)	0.1	-

2. Сведения о частях границ уточняемого земельного участка с кадастровым номером 53:23:8323802:63 :				
Обозначение части границ		Горизонтальное проложение (S), м	Описание прохождения части границ	Сведения о согласовании местоположения границ (согласовано/спорное)
от т.	до т.			
1	2	3	4	5
98	99	27.61	-	-
99	100	23.48	-	-
100	27	6.99	-	-
27	101	45.68	-	-
101	102	50.64	-	-
102	103	5.04	-	-
103	104	16.49	-	-
104	105	5.28	-	-
105	98	22.30	-	-
3. Сведения о характеристиках уточняемого земельного участка с кадастровым номером 53:23:8323802:63 :				
№ п/п	Наименование характеристики земельного участка	Значение характеристики		
1	2	3		
1.	Адрес земельного участка	Российская Федерация, Новгородская область, город Великий Новгород, улица Павла Левитта, дом 18, 1		
1.1.	Сведения о местоположении земельного участка (при отсутствии адреса) в структурированном в соответствии с федеральной информационной адресной системой виде	-		
1.2.	Дополнительные сведения о местоположении земельного участка	-		
2.	Площадь земельного участка ± величина погрешности определения (вычисления) площади ($P \pm \Delta P$), м ²	1995 ± 16		
3.	Формула, примененная для вычисления предельной погрешности определения площади земельного участка, с подставленными значениями и итоговые (вычисленные) значения (ΔP), м ²	$\Delta P = 3.5 * M_t * \sqrt{P} = 3.5 * 0,1 * \sqrt{1995} = 16$		
4.	Площадь земельного участка согласно сведениям Единого государственного реестра недвижимости ($P_{\text{кад}}$), м ²	2000		
5.	Оценка расхождения P и $P_{\text{кад}}$ ($P - P_{\text{кад}}$), м ²	5		
6.	Предельные минимальный и максимальный размеры земельного участка ($P_{\text{мин}}$ и $P_{\text{макс}}$), м ²	-		
7.	Вид (виды) разрешенного использования	Бытовое обслуживание		
7.1.	Дополнительные сведения об использовании земельного участка	-		
8.	Кадастровый или иной государственный учетный номер (инвентарный) здания, сооружения, объекта незавершенного строительства, расположенного на земельном участке	-		
9.	Сведения о земельных участках (землях общего пользования, территории общего пользования), посредством которых обеспечивается доступ	Земли общего пользования		
10.	Иные сведения	-		

4. Пояснения к сведениям об уточняемом земельном участке с кадастровым номером 53:23:8323802:63 :

1.

-

Сведения об уточняемых земельных участках

1. Сведения о характерных точках границы уточняемого земельного участка с кадастровым номером 53:23:0000000:1 :

Система координат					Зона № -		
Обозначение характерных точек границ	Координаты, м				Метод определения координат	Формулы, примененные для расчета средней квадратической погрешности определения координат характерных точек границ (Mt), с подставленными в такие формулы значениями и итоговые (вычисленные) значения Mt, м	Описание закрепления точки
	содержатся в Едином государственном реестре недвижимости		определены в результате выполнения комплексных кадастровых работ				
	X	Y	X	Y			
1	2	3	4	5	6	7	8
-	-	-	-	-	-	-	-

2. Сведения о частях границ уточняемого земельного участка с кадастровым номером 53:23:0000000:1 :

Обозначение части границ		Горизонтальное проложение (S), м	Описание прохождения части границ	Сведения о согласовании местоположения границ (согласовано/спорное)
от т.	до т.			
1	2	3	4	5
-	-	-	-	-

3. Сведения о характеристиках уточняемого земельного участка с кадастровым номером 53:23:0000000:1 :

№ п/п	Наименование характеристики земельного участка	Значение характеристики
1	2	3
1.	Адрес земельного участка	-
1.1.	Сведения о местоположении земельного участка (при отсутствии адреса) в структурированном в соответствии с федеральной информационной адресной системой виде	Российская Федерация, 173000, Новгородская область, город Великий Новгород
1.2.	Дополнительные сведения о местоположении земельного участка	-
2.	Площадь земельного участка ± величина погрешности определения (вычисления) площади (P ± ΔP), м2	3200 ± 20
3.	Формула, примененная для вычисления предельной погрешности определения площади земельного участка, с подставленными значениями и итоговые (вычисленные) значения (ΔP), м2	$\Delta P = 3.5 * Mt * \sqrt{P} = 3.5 * 0,1 * \sqrt{3200} = 20$
4.	Площадь земельного участка согласно сведениям Единого государственного реестра недвижимости (Pкад), м2	-
5.	Оценка расхождения P и Pкад (P - Pкад), м2	-
6.	Предельные минимальный и максимальный размеры земельного участка (Pмин и Pмакс), м2	-
7.	Вид (виды) разрешенного использования	-
7.1.	Дополнительные сведения об использовании земельного участка	-
8.	Кадастровый или иной государственный учетный номер (инвентарный) здания, сооружения, объекта незавершенного строительства, расположенного на земельном участке	-

3. Сведения о характеристиках уточняемого земельного участка с кадастровым номером 53:23:0000000:1 :

№ п/п	Наименование характеристики земельного участка	Значение характеристики
1	2	3
9.	Сведения о земельных участках (землях общего пользования, территории общего пользования), посредством которых обеспечивается доступ	Земли общего пользования
10.	Иные сведения	-

4. Пояснения к сведениям об уточняемом земельном участке с кадастровым номером 53:23:0000000:1 :

1.	-
----	---

--	--

Сведения об уточняемых земельных участках

1. Сведения о характерных точках границы уточняемого земельного участка с кадастровым номером 53:23:8323802:150 :

Система координат МСК-53, зона 2

Зона № 2

Обозначение характерных точек границ	Координаты, м				Метод определения координат	Формулы, примененные для расчета средней квадратической погрешности определения координат характерных точек границ (Mt), с подставленными в такие формулы значениями и итоговые (вычисленные) значения Mt, м	Описание закрепления точки
	содержатся в Едином государственном реестре недвижимости		определены в результате выполнения комплексных кадастровых работ				
	X	Y	X	Y			
1	2	3	4	5	6	7	8
106	581191.93	2179917.53	581191.93	2179917.53	Метод спутниковых геодезических измерений (определений)	0.1	-
107	581218.83	2179888.29	581218.83	2179888.29	Метод спутниковых геодезических измерений (определений)	0.1	-
108	581235.63	2179870.41	581235.63	2179870.41	Метод спутниковых геодезических измерений (определений)	0.1	-
109	581242.33	2179863.14	581242.33	2179863.14	Метод спутниковых геодезических измерений (определений)	0.1	-
110	581253.23	2179851.25	581253.23	2179851.25	Метод спутниковых геодезических измерений (определений)	0.1	-
111	581258.13	2179845.26	581258.13	2179845.26	Метод спутниковых геодезических измерений (определений)	0.1	-
112	581264.83	2179836.48	581264.83	2179836.48	Метод спутниковых геодезических измерений (определений)	0.1	-
113	581274.73	2179822.69	581274.73	2179822.69	Метод спутниковых геодезических измерений (определений)	0.1	-
114	581273.63	2179821.86	581273.63	2179821.86	Метод спутниковых геодезических измерений (определений)	0.1	-
115	581282.43	2179806.63	581282.43	2179806.63	Метод спутниковых геодезических измерений (определений)	0.1	-

1. Сведения о характерных точках границы уточняемого земельного участка с кадастровым номером 53:23:8323802:150 :							
Система координат МСК-53, зона 2							Зона № 2
Обозначение характерных точек границ	Координаты, м				Метод определения координат	Формулы, примененные для расчета средней квадратической погрешности определения координат характерных точек границ (Мт), с подставленными в такие формулы значениями и итоговые (вычисленные) значения Мт, м	Описание закрепления точки
	содержатся в Едином государственном реестре недвижимости		определены в результате выполнения комплексных кадастровых работ				
	X	Y	X	Y			
1	2	3	4	5	6	7	8
116	581292.63	2179781.18	581292.63	2179781.18	Метод спутниковых геодезических измерений (определений)	0.1	-
117	581296.43	2179772.09	581296.43	2179772.09	Метод спутниковых геодезических измерений (определений)	0.1	-
118	581297.93	2179766.03	581297.93	2179766.03	Метод спутниковых геодезических измерений (определений)	0.1	-
119	581296.03	2179760.58	581296.03	2179760.58	Метод спутниковых геодезических измерений (определений)	0.1	-
120	581295.53	2179758.91	581295.53	2179758.91	Метод спутниковых геодезических измерений (определений)	0.1	-
121	581290.13	2179743.31	581290.13	2179743.31	Метод спутниковых геодезических измерений (определений)	0.1	-
122	581290.03	2179734.37	581290.03	2179734.37	Метод спутниковых геодезических измерений (определений)	0.1	-
123	581290.13	2179719.37	581290.13	2179719.37	Метод спутниковых геодезических измерений (определений)	0.1	-
124	581285.13	2179682.86	581285.13	2179682.86	Метод спутниковых геодезических измерений (определений)	0.1	-
125	581285.03	2179682.55	581285.03	2179682.55	Метод спутниковых геодезических измерений (определений)	0.1	-
126	581301.53	2179689.83	581301.53	2179689.83	Метод спутниковых геодезических измерений (определений)	0.1	-

1. Сведения о характерных точках границы уточняемого земельного участка с кадастровым номером 53:23:8323802:150 :							
Система координат МСК-53, зона 2						Зона № 2	
Обозначение характерных точек границ	Координаты, м				Метод определения координат	Формулы, примененные для расчета средней квадратической погрешности определения координат характерных точек границ (Мт), с подставленными в такие формулы значениями и итоговые (вычисленные) значения Мт, м	Описание закрепления точки
	содержатся в Едином государственном реестре недвижимости		определены в результате выполнения комплексных кадастровых работ				
	X	Y	X	Y			
1	2	3	4	5	6	7	8
127	581311.43	2179694.22	581311.43	2179694.22	Метод спутниковых геодезических измерений (определений)	0.1	-
128	581313.93	2179695.36	581313.93	2179695.36	Метод спутниковых геодезических измерений (определений)	0.1	-
129	581319.83	2179715.35	581319.83	2179715.35	Метод спутниковых геодезических измерений (определений)	0.1	-
130	581323.33	2179726.57	581323.33	2179726.57	Метод спутниковых геодезических измерений (определений)	0.1	-
131	581320.23	2179732.85	581320.23	2179732.85	Метод спутниковых геодезических измерений (определений)	0.1	-
132	581308.73	2179728.08	581308.73	2179728.08	Метод спутниковых геодезических измерений (определений)	0.1	-
133	581305.93	2179743.38	581305.93	2179743.38	Метод спутниковых геодезических измерений (определений)	0.1	-
134	581303.23	2179762.24	581303.23	2179762.24	Метод спутниковых геодезических измерений (определений)	0.1	-
135	581297.93	2179783.07	581297.93	2179783.07	Метод спутниковых геодезических измерений (определений)	0.1	-
136	581286.13	2179810.65	581286.13	2179810.65	Метод спутниковых геодезических измерений (определений)	0.1	-
137	581269.03	2179839.20	581269.03	2179839.20	Метод спутниковых геодезических измерений (определений)	0.1	-

1. Сведения о характерных точках границы уточняемого земельного участка с кадастровым номером 53:23:8323802:150 :							
Система координат МСК-53, зона 2							Зона № 2
Обозначение характерных точек границ	Координаты, м				Метод определения координат	Формулы, примененные для расчета средней квадратической погрешности определения координат характерных точек границ (Мт), с подставленными в такие формулы значениями и итоговые (вычисленные) значения Мт, м	Описание закрепления точки
	содержатся в Едином государственном реестре недвижимости		определены в результате выполнения комплексных кадастровых работ				
	X	Y	X	Y			
1	2	3	4	5	6	7	8
138	581262.23	2179848.22	581262.23	2179848.22	Метод спутниковых геодезических измерений (определений)	0.1	-
139	581246.53	2179866.17	581246.53	2179866.17	Метод спутниковых геодезических измерений (определений)	0.1	-
140	581222.53	2179891.70	581222.53	2179891.70	Метод спутниковых геодезических измерений (определений)	0.1	-
141	581172.43	2179944.80	581172.43	2179944.80	Метод спутниковых геодезических измерений (определений)	0.1	-
142	581133.32	2179986.39	581133.32	2179986.39	Метод спутниковых геодезических измерений (определений)	0.1	-
143	581119.52	2180001.00	581119.52	2180001.00	Метод спутниковых геодезических измерений (определений)	0.1	-
144	581115.22	2179996.38	581115.22	2179996.38	Метод спутниковых геодезических измерений (определений)	0.1	-
145	581129.22	2179981.54	581129.22	2179981.54	Метод спутниковых геодезических измерений (определений)	0.1	-
146	581146.82	2179964.27	581146.82	2179964.27	Метод спутниковых геодезических измерений (определений)	0.1	-
106	581191.93	2179917.53	581191.93	2179917.53	Метод спутниковых геодезических измерений (определений)	0.1	-

2. Сведения о частях границ уточняемого земельного участка с кадастровым номером 53:23:8323802:150 :				
Обозначение части границ		Горизонтальное проложение (S), м	Описание прохождения части границ	Сведения о согласовании местоположения границ (согласовано/спорное)
от т.	до т.			
1	2	3	4	5
106	107	39.73	-	-
107	108	24.53	-	-
108	109	9.89	-	-
109	110	16.13	-	-
110	111	7.74	-	-
111	112	11.04	-	-
112	113	16.98	-	-
113	114	1.38	-	-
114	115	17.59	-	-
115	116	27.42	-	-
116	117	9.85	-	-
117	118	6.24	-	-
118	119	5.77	-	-
119	120	1.74	-	-
120	121	16.51	-	-
121	122	8.94	-	-
122	123	15.00	-	-
123	124	36.85	-	-
124	125	0.33	-	-
125	126	18.03	-	-
126	127	10.83	-	-
127	128	2.75	-	-
128	129	20.84	-	-
129	130	11.75	-	-
130	131	7.00	-	-
131	132	12.45	-	-
132	133	15.55	-	-
133	134	19.05	-	-
134	135	21.49	-	-
135	136	30.00	-	-
136	137	33.28	-	-
137	138	11.30	-	-
138	139	23.85	-	-
139	140	35.04	-	-
140	141	73.00	-	-
141	142	57.09	-	-
142	143	20.10	-	-
143	144	6.31	-	-
144	145	20.40	-	-

2. Сведения о частях границ уточняемого земельного участка с кадастровым номером 53:23:8323802:150 :				
Обозначение части границ		Горизонтальное проложение (S), м	Описание прохождения части границ	Сведения о согласовании местоположения границ (согласовано/спорное)
от т.	до т.			
1	2	3	4	5
145	146	24.66	-	-
146	106	64.96	-	-
3. Сведения о характеристиках уточняемого земельного участка с кадастровым номером 53:23:8323802:150 :				
№ п/п	Наименование характеристики земельного участка		Значение характеристики	
1	2		3	
1.	Адрес земельного участка		-	
1.1.	Сведения о местоположении земельного участка (при отсутствии адреса) в структурированном в соответствии с федеральной информационной адресной системой виде		-	
1.2.	Дополнительные сведения о местоположении земельного участка		-	
2.	Площадь земельного участка ± величина погрешности определения (вычисления) площади (P ± ΔP), м2		3199.72 ± 19.80	
3.	Формула, примененная для вычисления предельной погрешности определения площади земельного участка, с подставленными значениями и итоговые (вычисленные) значения (ΔP), м2		$\Delta P = 3.5 * M_t * \sqrt{P} = 3.5 * 0,1 * \sqrt{3199.72} = 19.80$	
4.	Площадь земельного участка согласно сведениям Единого государственного реестра недвижимости (P _{кад}), м2		3190	
5.	Оценка расхождения P и P _{кад} (P - P _{кад}), м2		10	
6.	Предельные минимальный и максимальный размеры земельного участка (P _{мин} и P _{макс}), м2		-	
7.	Вид (виды) разрешенного использования		-	
7.1.	Дополнительные сведения об использовании земельного участка		-	
8.	Кадастровый или иной государственный учетный номер (инвентарный) здания, сооружения, объекта незавершенного строительства, расположенного на земельном участке		-	
9.	Сведения о земельных участках (землях общего пользования, территории общего пользования), посредством которых обеспечивается доступ		Земли общего пользования	
10.	Иные сведения		-	
4. Пояснения к сведениям об уточняемом земельном участке с кадастровым номером 53:23:8323802:150 :				
1.	-			

Сведения об уточняемых земельных участках

1. Сведения о характерных точках границы уточняемого земельного участка с кадастровым номером 53:23:8323802:154 :

Система координат МСК-53, зона 2

Зона № 2

Обозначение характерных точек границ	Координаты, м				Метод определения координат	Формулы, примененные для расчета средней квадратической погрешности определения координат характерных точек границ (Mt), с подставленными в такие формулы значениями и итоговые (вычисленные) значения Mt, м	Описание закрепления точки
	содержатся в Едином государственном реестре недвижимости		определены в результате выполнения комплексных кадастровых работ				
	X	Y	X	Y			
1	2	3	4	5	6	7	8
147	581034.69	2180036.83	581034.69	2180036.83	Метод спутниковых геодезических измерений (определений)	0.1	-
148	581028.32	2180047.21	581028.32	2180047.21	Метод спутниковых геодезических измерений (определений)	0.1	-
149	581013.62	2180071.15	581013.62	2180071.15	Метод спутниковых геодезических измерений (определений)	0.1	-
150	581016.32	2180076.07	581016.32	2180076.07	Метод спутниковых геодезических измерений (определений)	0.1	-
151	581029.92	2180096.68	581029.92	2180096.68	Метод спутниковых геодезических измерений (определений)	0.1	-
152	581011.42	2180115.08	581011.42	2180115.08	Метод спутниковых геодезических измерений (определений)	0.1	-
153	581006.02	2180117.05	581006.02	2180117.05	Метод спутниковых геодезических измерений (определений)	0.1	-
154	580967.32	2180091.30	580967.32	2180091.30	Метод спутниковых геодезических измерений (определений)	0.1	-
155	580953.62	2180073.88	580953.62	2180073.88	Метод спутниковых геодезических измерений (определений)	0.1	-
156	580965.32	2180047.06	580965.32	2180047.06	Метод спутниковых геодезических измерений (определений)	0.1	-

1. Сведения о характерных точках границы уточняемого земельного участка с кадастровым номером 53:23:8323802:154 :							
Система координат МСК-53, зона 2						Зона № 2	
Обозначение характерных точек границ	Координаты, м				Метод определения координат	Формулы, примененные для расчета средней квадратической погрешности определения координат характерных точек границ (Mt), с подставленными в такие формулы значениями и итоговые (вычисленные) значения Mt, м	Описание закрепления точки
	содержатся в Едином государственном реестре недвижимости		определены в результате выполнения комплексных кадастровых работ				
	X	Y	X	Y			
1	2	3	4	5	6	7	8
157	580970.62	2180049.48	580970.62	2180049.48	Метод спутниковых геодезических измерений (определений)	0.1	-
158	580979.32	2180035.55	580979.32	2180035.55	Метод спутниковых геодезических измерений (определений)	0.1	-
159	580971.82	2180031.23	580971.82	2180031.23	Метод спутниковых геодезических измерений (определений)	0.1	-
160	580980.72	2180015.17	580980.72	2180015.17	Метод спутниковых геодезических измерений (определений)	0.1	-
161	580991.72	2180021.38	580991.72	2180021.38	Метод спутниковых геодезических измерений (определений)	0.1	-
162	580994.72	2180015.25	580994.72	2180015.25	Метод спутниковых геодезических измерений (определений)	0.1	-
163	581025.47	2180031.87	581025.47	2180031.87	Метод спутниковых геодезических измерений (определений)	0.1	-
147	581034.69	2180036.83	581034.69	2180036.83	Метод спутниковых геодезических измерений (определений)	0.1	-
2. Сведения о частях границ уточняемого земельного участка с кадастровым номером 53:23:8323802:154 :							
Обозначение части границ		Горизонтальное проложение (S), м		Описание прохождения части границ	Сведения о согласовании местоположения границ (согласовано/спорное)		
от т.	до т.						
1	2	3	4	5			
147	148	12.18	-	-			
148	149	28.09	-	-			
149	150	5.61	-	-			
150	151	24.69	-	-			

2. Сведения о частях границ уточняемого земельного участка с кадастровым номером 53:23:8323802:154 :				
Обозначение части границ		Горизонтальное проложение (S), м	Описание прохождения части границ	Сведения о согласовании местоположения границ (согласовано/спорное)
от т.	до т.			
1	2	3	4	5
151	152	26.09	-	-
152	153	5.75	-	-
153	154	46.48	-	-
154	155	22.16	-	-
155	156	29.26	-	-
156	157	5.83	-	-
157	158	16.42	-	-
158	159	8.66	-	-
159	160	18.36	-	-
160	161	12.63	-	-
161	162	6.82	-	-
162	163	34.95	-	-
163	147	10.47	-	-
3. Сведения о характеристиках уточняемого земельного участка с кадастровым номером 53:23:8323802:154 :				
№ п/п	Наименование характеристики земельного участка		Значение характеристики	
1	2		3	
1.	Адрес земельного участка		-	
1.1.	Сведения о местоположении земельного участка (при отсутствии адреса) в структурированном в соответствии с федеральной информационной адресной системой виде		Российская Федерация, Новгородская область, город Великий Новгород, улица Большая Санкт-Петербургская, дом 104	
1.2.	Дополнительные сведения о местоположении земельного участка		-	
2.	Площадь земельного участка ± величина погрешности определения (вычисления) площади (P ± ΔP), м2		4926 ± 25	
3.	Формула, примененная для вычисления предельной погрешности определения площади земельного участка, с подставленными значениями и итоговые (вычисленные) значения (ΔP), м2		$\Delta P = 3.5 * M_t * \sqrt{P} = 3.5 * 0,1 * \sqrt{4926} = 25$	
4.	Площадь земельного участка согласно сведениям Единого государственного реестра недвижимости (P _{кад}), м2		4926	
5.	Оценка расхождения P и P _{кад} (P - P _{кад}), м2		-	
6.	Предельные минимальный и максимальный размеры земельного участка (P _{мин} и P _{макс}), м2		-	
7.	Вид (виды) разрешенного использования		для эксплуатации здания консервного цеха	
7.1.	Дополнительные сведения об использовании земельного участка		-	
8.	Кадастровый или иной государственный учетный номер (инвентарный) здания, сооружения, объекта незавершенного строительства, расположенного на земельном участке		-	
9.	Сведения о земельных участках (землях общего пользования, территории общего пользования), посредством которых обеспечивается доступ		Земли общего пользования	

3. Сведения о характеристиках уточняемого земельного участка с кадастровым номером 53:23:8323802:154 :

№ п/п	Наименование характеристики земельного участка	Значение характеристики
1	2	3
10.	Иные сведения	-

4. Пояснения к сведениям об уточняемом земельном участке с кадастровым номером 53:23:8323802:154 :

1.	-
----	---

1.	
----	--

Сведения об уточняемых земельных участках

1. Сведения о характерных точках границы уточняемого земельного участка с кадастровым номером 53:23:8323802:165 :

Система координат МСК-53, зона 2

Зона № 2

Обозначение характерных точек границ	Координаты, м				Метод определения координат	Формулы, примененные для расчета средней квадратической погрешности определения координат характерных точек границ (Mt), с подставленными в такие формулы значениями и итоговые (вычисленные) значения Mt, м	Описание закрепления точки
	содержатся в Едином государственном реестре недвижимости		определены в результате выполнения комплексных кадастровых работ				
	X	Y	X	Y			
1	2	3	4	5	6	7	8
164	581196.43	2180083.50	581196.43	2180083.50	Метод спутниковых геодезических измерений (определений)	0.1	-
165	581187.03	2180106.07	581187.03	2180106.07	Метод спутниковых геодезических измерений (определений)	0.1	-
166	581181.83	2180117.05	581181.83	2180117.05	Метод спутниковых геодезических измерений (определений)	0.1	-
167	581162.93	2180109.04	581162.93	2180109.04	Метод спутниковых геодезических измерений (определений)	0.1	-
168	581177.61	2180074.84	581177.61	2180074.84	Метод спутниковых геодезических измерений (определений)	0.1	-
164	581196.43	2180083.50	581196.43	2180083.50	Метод спутниковых геодезических измерений (определений)	0.1	-

2. Сведения о частях границ уточняемого земельного участка с кадастровым номером 53:23:8323802:165 :

Обозначение части границ		Горизонтальное проложение (S), м	Описание прохождения части границ	Сведения о согласовании местоположения границ (согласовано/спорное)
от т.	до т.			
1	2	3	4	5
164	165	24.45	-	-
165	166	12.15	-	-
166	167	20.53	-	-
167	168	37.22	-	-
168	164	20.72	-	-

3. Сведения о характеристиках уточняемого земельного участка с кадастровым номером 53:23:8323802:165 :		
№ п/п	Наименование характеристики земельного участка	Значение характеристики
1	2	3
1.	Адрес земельного участка	Российская Федерация, Новгородская область, город Великий Новгород, улица Большая Санкт-Петербургская, дом 104
1.1.	Сведения о местоположении земельного участка (при отсутствии адреса) в структурированном в соответствии с федеральной информационной адресной системой виде	-
1.2.	Дополнительные сведения о местоположении земельного участка	-
2.	Площадь земельного участка \pm величина погрешности определения (вычисления) площади ($P \pm \Delta P$), м ²	768 \pm 10
3.	Формула, примененная для вычисления предельной погрешности определения площади земельного участка, с подставленными значениями и итоговые (вычисленные) значения (ΔP), м ²	$\Delta P = 3.5 * M_t * \sqrt{P} = 3.5 * 0,1 * \sqrt{768} = 10$
4.	Площадь земельного участка согласно сведениям Единого государственного реестра недвижимости ($P_{\text{кад}}$), м ²	768
5.	Оценка расхождения P и $P_{\text{кад}}$ ($P - P_{\text{кад}}$), м ²	-
6.	Предельные минимальный и максимальный размеры земельного участка ($P_{\text{мин}}$ и $P_{\text{макс}}$), м ²	- -
7.	Вид (виды) разрешенного использования	офис
7.1.	Дополнительные сведения об использовании земельного участка	-
8.	Кадастровый или иной государственный учетный номер (инвентарный) здания, сооружения, объекта незавершенного строительства, расположенного на земельном участке	-
9.	Сведения о земельных участках (землях общего пользования, территории общего пользования), посредством которых обеспечивается доступ	Земли общего пользования
10.	Иные сведения	-
4. Пояснения к сведениям об уточняемом земельном участке с кадастровым номером 53:23:8323802:165 :		
1.	-	

Сведения об уточняемых земельных участках

1. Сведения о характерных точках границы уточняемого земельного участка с кадастровым номером 53:23:8323802:167 :

Система координат МСК-53, зона 2

Зона № 2

Обозначение характерных точек границ	Координаты, м				Метод определения координат	Формулы, примененные для расчета средней квадратической погрешности определения координат характерных точек границ (Mt), с подставленными в такие формулы значениями и итоговые (вычисленные) значения Mt, м	Описание закрепления точки
	содержатся в Едином государственном реестре недвижимости		определены в результате выполнения комплексных кадастровых работ				
	X	Y	X	Y			
1	2	3	4	5	6	7	8
169	581055.58	2179999.47	581055.58	2179999.47	Метод спутниковых геодезических измерений (определений)	0.1	-
170	581060.41	2180002.78	581060.41	2180002.78	Метод спутниковых геодезических измерений (определений)	0.1	-
171	581051.19	2180018.87	581051.19	2180018.87	Метод спутниковых геодезических измерений (определений)	0.1	-
172	581055.25	2180021.31	581055.25	2180021.31	Метод спутниковых геодезических измерений (определений)	0.1	-
173	581044.66	2180039.73	581044.66	2180039.73	Метод спутниковых геодезических измерений (определений)	0.1	-
147	581034.69	2180036.83	581034.69	2180036.83	Метод спутниковых геодезических измерений (определений)	0.1	-
163	581025.47	2180031.87	581025.47	2180031.87	Метод спутниковых геодезических измерений (определений)	0.1	-
174	581037.27	2180012.90	581037.27	2180012.90	Метод спутниковых геодезических измерений (определений)	0.1	-
169	581055.58	2179999.47	581055.58	2179999.47	Метод спутниковых геодезических измерений (определений)	0.1	-

2. Сведения о частях границ уточняемого земельного участка с кадастровым номером 53:23:8323802:167 :				
Обозначение части границ		Горизонтальное проложение (S), м	Описание прохождения части границ	Сведения о согласовании местоположения границ (согласовано/спорное)
от т.	до т.			
1	2	3	4	5
169	170	5.86	-	-
170	171	18.54	-	-
171	172	4.74	-	-
172	173	21.25	-	-
173	147	10.38	-	-
147	163	10.47	-	-
163	174	22.34	-	-
174	169	22.71	-	-
3. Сведения о характеристиках уточняемого земельного участка с кадастровым номером 53:23:8323802:167 :				
№ п/п	Наименование характеристики земельного участка		Значение характеристики	
1	2		3	
1.	Адрес земельного участка		Российская Федерация, Новгородская область, город Великий Новгород, улица Большая Санкт-Петербургская	
1.1.	Сведения о местоположении земельного участка (при отсутствии адреса) в структурированном в соответствии с федеральной информационной адресной системой виде		-	
1.2.	Дополнительные сведения о местоположении земельного участка		-	
2.	Площадь земельного участка ± величина погрешности определения (вычисления) площади ($P \pm \Delta P$), м ²		657 ± 9	
3.	Формула, примененная для вычисления предельной погрешности определения площади земельного участка, с подставленными значениями и итоговые (вычисленные) значения (ΔP), м ²		$\Delta P = 3.5 * M_t * \sqrt{P} = 3.5 * 0,1 * \sqrt{657} = 9$	
4.	Площадь земельного участка согласно сведениям Единого государственного реестра недвижимости (Ркад), м ²		658	
5.	Оценка расхождения Р и Ркад (Р - Ркад), м ²		1	
6.	Предельные минимальный и максимальный размеры земельного участка (Рмин и Рмакс), м ²		- -	
7.	Вид (виды) разрешенного использования		для эксплуатации производственных помещений	
7.1.	Дополнительные сведения об использовании земельного участка		-	
8.	Кадастровый или иной государственный учетный номер (инвентарный) здания, сооружения, объекта незавершенного строительства, расположенного на земельном участке		-	
9.	Сведения о земельных участках (землях общего пользования, территории общего пользования), посредством которых обеспечивается доступ		Земли общего пользования	
10.	Иные сведения		-	
4. Пояснения к сведениям об уточняемом земельном участке с кадастровым номером 53:23:8323802:167 :				
1.	-			

Сведения об уточняемых земельных участках

1. Сведения о характерных точках границы уточняемого земельного участка с кадастровым номером 53:23:8323802:2140 :

Система координат МСК-53, зона 2

Зона № 2

Обозначение характерных точек границ	Координаты, м				Метод определения координат	Формулы, примененные для расчета средней квадратической погрешности определения координат характерных точек границ (Mt), с подставленными в такие формулы значениями и итоговые (вычисленные) значения Mt, м	Описание закрепле ния точки
	содержатся в Едином государственном реестре недвижимости		определены в результате выполнения комплексных кадастровых работ				
	X	Y	X	Y			
1	2	3	4	5	6	7	8
175	580695.11	2179517.96	580695.11	2179517.96	Метод спутниковых геодезических измерений (определений)	0.1	-
96	580722.52	2179529.77	580722.52	2179529.77	Метод спутниковых геодезических измерений (определений)	0.1	-
176	580702.82	2179575.14	580702.82	2179575.14	Метод спутниковых геодезических измерений (определений)	0.1	-
73	580648.81	2179550.45	580648.81	2179550.45	Метод спутниковых геодезических измерений (определений)	0.1	-
177	580653.66	2179539.40	580653.66	2179539.40	Метод спутниковых геодезических измерений (определений)	0.1	-
178	580638.08	2179532.49	580638.08	2179532.49	Метод спутниковых геодезических измерений (определений)	0.1	-
179	580640.20	2179527.92	580640.20	2179527.92	Метод спутниковых геодезических измерений (определений)	0.1	-
180	580660.48	2179484.17	580660.48	2179484.17	Метод спутниковых геодезических измерений (определений)	0.1	-
181	580674.71	2179490.91	580674.71	2179490.91	Метод спутниковых геодезических измерений (определений)	0.1	-
182	580668.11	2179506.30	580668.11	2179506.30	Метод спутниковых геодезических измерений (определений)	0.1	-

1. Сведения о характерных точках границы уточняемого земельного участка с кадастровым номером 53:23:8323802:2140 :							
Система координат МСК-53, зона 2						Зона № 2	
Обозначение характерных точек границ	Координаты, м				Метод определения координат	Формулы, примененные для расчета средней квадратической погрешности определения координат характерных точек границ (Mt), с подставленными в такие формулы значениями и итоговые (вычисленные) значения Mt, м	Описание закрепления точки
	содержатся в Едином государственном реестре недвижимости		определены в результате выполнения комплексных кадастровых работ				
	X	Y	X	Y			
1	2	3	4	5	6	7	8
175	580695.11	2179517.96	580695.11	2179517.96	Метод спутниковых геодезических измерений (определений)	0.1	-
2. Сведения о частях границ уточняемого земельного участка с кадастровым номером 53:23:8323802:2140 :							
Обозначение части границ		Горизонтальное проложение (S), м	Описание прохождения части границ	Сведения о согласовании местоположения границ (согласовано/спорное)			
от т.	до т.						
1	2	3	4	5			
175	96	29.85	-	-			
96	176	49.46	-	-			
176	73	59.39	-	-			
73	177	12.07	-	-			
177	178	17.04	-	-			
178	179	5.04	-	-			
179	180	48.22	-	-			
180	181	15.75	-	-			
181	182	16.75	-	-			
182	175	29.41	-	-			
3. Сведения о характеристиках уточняемого земельного участка с кадастровым номером 53:23:8323802:2140 :							
№ п/п	Наименование характеристики земельного участка		Значение характеристики				
1	2		3				
1.	Адрес земельного участка		Российская Федерация, 173008, Новгородская область, город Великий Новгород, улица Большая Санкт-Петербургская, участок 90к1				
1.1.	Сведения о местоположении земельного участка (при отсутствии адреса) в структурированном в соответствии с федеральной информационной адресной системой виде		-				
1.2.	Дополнительные сведения о местоположении земельного участка		-				
2.	Площадь земельного участка ± величина погрешности определения (вычисления) площади (P ± ΔP), м2		3767 ± 21				

3. Сведения о характеристиках уточняемого земельного участка с кадастровым номером 53:23:8323802:2140 :		
№ п/п	Наименование характеристики земельного участка	Значение характеристики
1	2	3
3.	Формула, примененная для вычисления предельной погрешности определения площади земельного участка, с подставленными значениями и итоговые (вычисленные) значения (ΔP), м2	$\Delta P=3.5*Mt*\sqrt{P}=3.5*0,1*\sqrt{3767}=21$
4.	Площадь земельного участка согласно сведениям Единого государственного реестра недвижимости (Ркад), м2	3767
5.	Оценка расхождения Р и Ркад (Р - Ркад), м2	-
6.	Предельные минимальный и максимальный размеры земельного участка (Рмин и Рмакс), м2	- -
7.	Вид (виды) разрешенного использования	Магазины в отдельно стоящем здании
7.1.	Дополнительные сведения об использовании земельного участка	-
8.	Кадастровый или иной государственный учетный номер (инвентарный) здания, сооружения, объекта незавершенного строительства, расположенного на земельном участке	-
9.	Сведения о земельных участках (землях общего пользования, территории общего пользования), посредством которых обеспечивается доступ	Земли общего пользования
10.	Иные сведения	-
4. Пояснения к сведениям об уточняемом земельном участке с кадастровым номером 53:23:8323802:2140 :		
1.	-	

**Описание местоположения зданий, сооружений,
объектов незавершенного строительства на земельном участке**

**1. Сведения о характерных точках контура объекта недвижимости
с кадастровым номером : 53:23:0000000:241 :**

Система координат МСК-53, зона 2

Зона № 2

Обозначение характерных точек контура	Содержатся в Едином государственном реестре недвижимости			Определены в ходе выполнения комплексных кадастровых работ			Метод опреде ления коор динат	Формулы, примененные для расчета средней квадратической погрешности определения координат характерных точек (Mt), м, с подставленными в такие формулы значениями и итоговые (вычисленные) значения Mt, м
	Координаты, м		Ради ус, м	Координаты, м		Ради ус, м		
	X	Y	R	X	Y	R		
1	2	3	4	5	6	7	8	9
n1O	-	-	-	580832.90	2179926.53	-	Метод спутниковых геодезических измерений (определений)	0.1
25	-	-	-	580829.02	2179937.38	-	Метод спутниковых геодезических измерений (определений)	0.1
n2O	-	-	-	580818.05	2179933.00	-	Метод спутниковых геодезических измерений (определений)	0.1
n3O	-	-	-	580822.27	2179922.10	-	Метод спутниковых геодезических измерений (определений)	0.1
n1O	-	-	-	580832.90	2179926.53	-	Метод спутниковых геодезических измерений (определений)	0.1

**2. Сведения о характеристиках объекта недвижимости
с кадастровым номером : 53:23:0000000:241 :**

№ п/п	Наименование характеристики	Значение характеристики
1	2	3
1.	Вид объекта недвижимости	здание
2.	Ранее присвоенный государственный учетный номер (инвентарный) здания, сооружения, объекта незавершенного строительства	-
3.	Кадастровый номер земельного участка (земельных участков), в границах которого (которых) расположены здание, сооружение, объект незавершенного строительства	53:23:8323802:1828
4.	Уникальный учетный номер кадастрового квартала, в границах которого расположены здание, сооружение, объект незавершенного строительства	53:23:8323802

2. Сведения о характеристиках объекта недвижимости с кадастровым номером : 53:23:0000000:241 :

№ п/п	Наименование характеристики	Значение характеристики
1	2	3
5.	Адрес здания, сооружения, объекта незавершенного строительства	Российская Федерация, Новгородская область, город Великий Новгород, улица Павла Левитта, дом 16, корпус 2
5.1.	Сведения о местоположении здания, сооружения, объекта незавершенного строительства (при отсутствии адреса) в структурированном в соответствии с федеральной информационной адресной системой виде	-
5.2.	Дополнительные сведения о местоположении	-
6.	Иные сведения	-

3. Пояснения к сведениям об объекте недвижимости с кадастровым номером 53:23:0000000:241 :

1.	-

**Описание местоположения зданий, сооружений,
объектов незавершенного строительства на земельном участке**

**1. Сведения о характерных точках контура объекта недвижимости
с кадастровым номером : 53:23:0000000:936 :**

Система координат МСК-53, зона 2

Зона № 2

Обозначение характерных точек контура	Содержатся в Едином государственном реестре недвижимости			Определены в ходе выполнения комплексных кадастровых работ			Метод опреде ления коор динат	Формулы, примененные для расчета средней квадратической погрешности определения координат характерных точек (Mt), м, с подставленными в такие формулы значениями и итоговые (вычисленные) значения Mt, м
	Координаты, м		Ради ус, м	Координаты, м		Ради ус, м		
	X	Y	R	X	Y	R		
1	2	3	4	5	6	7	8	9
н4О	-	-	-	580598.45	2179873.25	-	Метод спутниковых геодезических измерений (определений)	0.1
н5О	-	-	-	580592.06	2179890.11	-	Метод спутниковых геодезических измерений (определений)	0.1
н6О	-	-	-	580557.85	2179877.16	-	Метод спутниковых геодезических измерений (определений)	0.1
н7О	-	-	-	580564.65	2179859.97	-	Метод спутниковых геодезических измерений (определений)	0.1
н4О	-	-	-	580598.45	2179873.25	-	Метод спутниковых геодезических измерений (определений)	0.1

**2. Сведения о характеристиках объекта недвижимости
с кадастровым номером : 53:23:0000000:936 :**

№ п/п	Наименование характеристики	Значение характеристики
1	2	3
1.	Вид объекта недвижимости	здание
2.	Ранее присвоенный государственный учетный номер (инвентарный) здания, сооружения, объекта незавершенного строительства	-
3.	Кадастровый номер земельного участка (земельных участков), в границах которого (которых) расположены здание, сооружение, объект незавершенного строительства	53:23:8323802:43
4.	Уникальный учетный номер кадастрового квартала, в границах которого расположены здание, сооружение, объект незавершенного строительства	53:23:8323802

2. Сведения о характеристиках объекта недвижимости с кадастровым номером : 53:23:0000000:936 :

№ п/п	Наименование характеристики	Значение характеристики
1	2	3
5.	Адрес здания, сооружения, объекта незавершенного строительства	Российская Федерация, Новгородская область, город Великий Новгород, улица Павла Левитта, дом 10, корпус 3
5.1.	Сведения о местоположении здания, сооружения, объекта незавершенного строительства (при отсутствии адреса) в структурированном в соответствии с федеральной информационной адресной системой виде	-
5.2.	Дополнительные сведения о местоположении	-
6.	Иные сведения	-

3. Пояснения к сведениям об объекте недвижимости с кадастровым номером 53:23:0000000:936 :

1.	-

**Описание местоположения зданий, сооружений,
объектов незавершенного строительства на земельном участке**

**1. Сведения о характерных точках контура объекта недвижимости
с кадастровым номером : 53:23:8323802:178 :**

Система координат МСК-53, зона 2

Зона № 2

Обозначение характерных точек контура	Содержатся в Едином государственном реестре недвижимости			Определены в ходе выполнения комплексных кадастровых работ			Метод опреде ления коор динат	Формулы, примененные для расчета средней квадратической погрешности определения координат характерных точек (Mt), м, с подставленными в такие формулы значениями и итоговые (вычисленные) значения Mt, м
	Координаты, м		Ради ус, м	Координаты, м		Ради ус, м		
	X	Y	R	X	Y	R		
1	2	3	4	5	6	7	8	9
н8О	-	-	-	580624.02	2179535.94	-	Метод спутниковых геодезических измерений (определений)	0.1
н9О	-	-	-	580618.77	2179547.49	-	Метод спутниковых геодезических измерений (определений)	0.1
н10О	-	-	-	580551.86	2179517.47	-	Метод спутниковых геодезических измерений (определений)	0.1
н11О	-	-	-	580556.89	2179506.04	-	Метод спутниковых геодезических измерений (определений)	0.1
н8О	-	-	-	580624.02	2179535.94	-	Метод спутниковых геодезических измерений (определений)	0.1

**2. Сведения о характеристиках объекта недвижимости
с кадастровым номером : 53:23:8323802:178 :**

№ п/п	Наименование характеристики	Значение характеристики
1	2	3
1.	Вид объекта недвижимости	здание
2.	Ранее присвоенный государственный учетный номер (инвентарный) здания, сооружения, объекта незавершенного строительства	-
3.	Кадастровый номер земельного участка (земельных участков), в границах которого (которых) расположены здание, сооружение, объект незавершенного строительства	53:23:8323802:62
4.	Уникальный учетный номер кадастрового квартала, в границах которого расположены здание, сооружение, объект незавершенного строительства	53:23:8323802

2. Сведения о характеристиках объекта недвижимости с кадастровым номером : 53:23:8323802:178 :

№ п/п	Наименование характеристики	Значение характеристики
1	2	3
5.	Адрес здания, сооружения, объекта незавершенного строительства	Российская Федерация, Новгородская область, город Великий Новгород, улица Павла Левитта, дом 5
5.1.	Сведения о местоположении здания, сооружения, объекта незавершенного строительства (при отсутствии адреса) в структурированном в соответствии с федеральной информационной адресной системой виде	-
5.2.	Дополнительные сведения о местоположении	-
6.	Иные сведения	-

3. Пояснения к сведениям об объекте недвижимости с кадастровым номером 53:23:8323802:178 :

1.	-

**Описание местоположения зданий, сооружений,
объектов незавершенного строительства на земельном участке**

**1. Сведения о характерных точках контура объекта недвижимости
с кадастровым номером : 53:23:8323802:179 :**

Система координат МСК-53, зона 2

Зона № 2

Обозначение характерных точек контура	Содержатся в Едином государственном реестре недвижимости			Определены в ходе выполнения комплексных кадастровых работ			Метод опреде ления коор динат	Формулы, примененные для расчета средней квадратической погрешности определения координат характерных точек (Mt), м, с подставленными в такие формулы значениями и итоговые (вычисленные) значения Mt, м
	Координаты, м		Ради ус, м	Координаты, м		Ради ус, м		
	X	Y	R	X	Y	R		
1	2	3	4	5	6	7	8	9
н120	-	-	-	580830.37	2179707.32	-	Метод спутниковых геодезических измерений (определений)	0.1
н130	-	-	-	580841.01	2179683.16	-	Метод спутниковых геодезических измерений (определений)	0.1
н140	-	-	-	580852.54	2179688.23	-	Метод спутниковых геодезических измерений (определений)	0.1
н150	-	-	-	580847.81	2179698.99	-	Метод спутниковых геодезических измерений (определений)	0.1
н160	-	-	-	580857.91	2179703.43	-	Метод спутниковых геодезических измерений (определений)	0.1
н170	-	-	-	580862.57	2179692.52	-	Метод спутниковых геодезических измерений (определений)	0.1
н180	-	-	-	580874.38	2179697.56	-	Метод спутниковых геодезических измерений (определений)	0.1
н190	-	-	-	580865.32	2179718.81	-	Метод спутниковых геодезических измерений (определений)	0.1
н200	-	-	-	580875.48	2179723.15	-	Метод спутниковых геодезических измерений (определений)	0.1

1. Сведения о характерных точках контура объекта недвижимости с кадастровым номером : 53:23:8323802:179 :

Система координат МСК-53, зона 2

Зона № 2

Обозначение характерных точек контура	Содержатся в Едином государственном реестре недвижимости			Определены в ходе выполнения комплексных кадастровых работ			Метод определения координат	Формулы, примененные для расчета средней квадратической погрешности определения координат характерных точек (Mt), м, с подставленными в такие формулы значениями и итоговые (вычисленные) значения Mt, м
	Координаты, м		Радиус, м	Координаты, м		Радиус, м		
	X	Y	R	X	Y	R		
1	2	3	4	5	6	7	8	9
н210	-	-	-	580880.12	2179712.57	-	Метод спутниковых геодезических измерений (определений)	0.1
н220	-	-	-	580891.78	2179717.59	-	Метод спутниковых геодезических измерений (определений)	0.1
н230	-	-	-	580881.18	2179742.21	-	Метод спутниковых геодезических измерений (определений)	0.1
н240	-	-	-	580869.41	2179736.85	-	Метод спутниковых геодезических измерений (определений)	0.1
н250	-	-	-	580874.29	2179725.90	-	Метод спутниковых геодезических измерений (определений)	0.1
н260	-	-	-	580864.14	2179721.57	-	Метод спутниковых геодезических измерений (определений)	0.1
н270	-	-	-	580859.43	2179732.61	-	Метод спутниковых геодезических измерений (определений)	0.1
н280	-	-	-	580847.61	2179727.56	-	Метод спутниковых геодезических измерений (определений)	0.1
н290	-	-	-	580856.81	2179706.01	-	Метод спутниковых геодезических измерений (определений)	0.1
н300	-	-	-	580846.68	2179701.55	-	Метод спутниковых геодезических измерений (определений)	0.1

1. Сведения о характерных точках контура объекта недвижимости с кадастровым номером : 53:23:8323802:179 :								
Система координат МСК-53, зона 2							Зона № 2	
Обозначение характерных точек контура	Содержатся в Едином государственном реестре недвижимости			Определены в ходе выполнения комплексных кадастровых работ			Метод определения координат	Формулы, примененные для расчета средней квадратической погрешности определения координат характерных точек (Mt), м, с подставленными в такие формулы значениями и итоговые (вычисленные) значения Mt, м
	Координаты, м		Радиус, м	Координаты, м		Радиус, м		
	X	Y	R	X	Y	R		
1	2	3	4	5	6	7	8	9
н310	-	-	-	580841.90	2179712.40	-	Метод спутниковых геодезических измерений (определений)	0.1
н120	-	-	-	580830.37	2179707.32	-	Метод спутниковых геодезических измерений (определений)	0.1
2. Сведения о характеристиках объекта недвижимости с кадастровым номером : 53:23:8323802:179 :								
№ п/п	Наименование характеристики						Значение характеристики	
1	2						3	
1.	Вид объекта недвижимости						здание	
2.	Ранее присвоенный государственный учетный номер (инвентарный) здания, сооружения, объекта незавершенного строительства						-	
3.	Кадастровый номер земельного участка (земельных участков), в границах которого (которых) расположены здание, сооружение, объект незавершенного строительства						53:23:8323802:23	
4.	Уникальный учетный номер кадастрового квартала, в границах которого расположены здание, сооружение, объект незавершенного строительства						53:23:8323802	
5.	Адрес здания, сооружения, объекта незавершенного строительства						Российская Федерация, Новгородская область, город Великий Новгород, улица Павла Левитта, дом 13	
5.1.	Сведения о местоположении здания, сооружения, объекта незавершенного строительства (при отсутствии адреса) в структурированном в соответствии с федеральной информационной адресной системой виде						-	
5.2.	Дополнительные сведения о местоположении						-	
6.	Иные сведения						-	
3. Пояснения к сведениям об объекте недвижимости с кадастровым номером 53:23:8323802:179 :								
1.	-							

**Описание местоположения зданий, сооружений,
объектов незавершенного строительства на земельном участке**

**1. Сведения о характерных точках контура объекта недвижимости
с кадастровым номером : 53:23:8323802:180 :**

Система координат МСК-53, зона 2

Зона № 2

Обозначение характерных точек контура	Содержатся в Едином государственном реестре недвижимости			Определены в ходе выполнения комплексных кадастровых работ			Метод опреде ления коор динат	Формулы, примененные для расчета средней квадратической погрешности определения координат характерных точек (Mt), м, с подставленными в такие формулы значениями и итоговые (вычисленные) значения Mt, м
	Координаты, м		Ради ус, м	Координаты, м		Ради ус, м		
	X	Y	R	X	Y	R		
1	2	3	4	5	6	7	8	9
н320	-	-	-	580895.00	2179676.82	-	Метод спутниковых геодезических измерений (определений)	0.1
н330	-	-	-	580890.85	2179686.34	-	Метод спутниковых геодезических измерений (определений)	0.1
н340	-	-	-	580877.01	2179680.31	-	Метод спутниковых геодезических измерений (определений)	0.1
н350	-	-	-	580877.24	2179679.77	-	Метод спутниковых геодезических измерений (определений)	0.1
н360	-	-	-	580877.88	2179680.05	-	Метод спутниковых геодезических измерений (определений)	0.1
н370	-	-	-	580881.53	2179671.66	-	Метод спутниковых геодезических измерений (определений)	0.1
н380	-	-	-	580880.98	2179671.42	-	Метод спутниковых геодезических измерений (определений)	0.1
н390	-	-	-	580881.24	2179670.83	-	Метод спутниковых геодезических измерений (определений)	0.1
н320	-	-	-	580895.00	2179676.82	-	Метод спутниковых геодезических измерений (определений)	0.1

2. Сведения о характеристиках объекта недвижимости с кадастровым номером : 53:23:8323802:180 :

№ п/п	Наименование характеристики	Значение характеристики
1	2	3
1.	Вид объекта недвижимости	здание
2.	Ранее присвоенный государственный учетный номер (инвентарный) здания, сооружения, объекта незавершенного строительства	-
3.	Кадастровый номер земельного участка (земельных участков), в границах которого (которых) расположены здание, сооружение, объект незавершенного строительства	53:23:8323802:23
4.	Уникальный учетный номер кадастрового квартала, в границах которого расположены здание, сооружение, объект незавершенного строительства	53:23:8323802
5.	Адрес здания, сооружения, объекта незавершенного строительства	Российская Федерация, Новгородская область, город Великий Новгород, улица Павла Левитта, дом 13
5.1.	Сведения о местоположении здания, сооружения, объекта незавершенного строительства (при отсутствии адреса) в структурированном в соответствии с федеральной информационной адресной системой виде	-
5.2.	Дополнительные сведения о местоположении	-
6.	Иные сведения	-

3. Пояснения к сведениям об объекте недвижимости с кадастровым номером 53:23:8323802:180 :

1.	-
----	---

**Описание местоположения зданий, сооружений,
объектов незавершенного строительства на земельном участке**

**1. Сведения о характерных точках контура объекта недвижимости
с кадастровым номером : 53:23:8323802:181 :**

Система координат МСК-53, зона 2

Зона № 2

Обозначение характерных точек контура	Содержатся в Едином государственном реестре недвижимости			Определены в ходе выполнения комплексных кадастровых работ			Метод опреде ления коор динат	Формулы, примененные для расчета средней квадратической погрешности определения координат характерных точек (Mt), м, с подставленными в такие формулы значениями и итоговые (вычисленные) значения Mt, м
	Координаты, м		Ради ус, м	Координаты, м		Ради ус, м		
	X	Y	R	X	Y	R		
1	2	3	4	5	6	7	8	9
н400	-	-	-	580722.18	2179591.44	-	Метод спутниковых геодезических измерений (определений)	0.1
н410	-	-	-	580718.46	2179599.14	-	Метод спутниковых геодезических измерений (определений)	0.1
н420	-	-	-	580712.24	2179596.46	-	Метод спутниковых геодезических измерений (определений)	0.1
н430	-	-	-	580716.05	2179588.55	-	Метод спутниковых геодезических измерений (определений)	0.1
н400	-	-	-	580722.18	2179591.44	-	Метод спутниковых геодезических измерений (определений)	0.1

**2. Сведения о характеристиках объекта недвижимости
с кадастровым номером : 53:23:8323802:181 :**

№ п/п	Наименование характеристики	Значение характеристики
1	2	3
1.	Вид объекта недвижимости	здание
2.	Ранее присвоенный государственный учетный номер (инвентарный) здания, сооружения, объекта незавершенного строительства	-
3.	Кадастровый номер земельного участка (земельных участков), в границах которого (которых) расположены здание, сооружение, объект незавершенного строительства	53:23:8323802:30
4.	Уникальный учетный номер кадастрового квартала, в границах которого расположены здание, сооружение, объект незавершенного строительства	53:23:8323802

2. Сведения о характеристиках объекта недвижимости с кадастровым номером : 53:23:8323802:181 :

№ п/п	Наименование характеристики	Значение характеристики
1	2	3
5.	Адрес здания, сооружения, объекта незавершенного строительства	Российская Федерация, Новгородская область, город Великий Новгород, улица Павла Левитга, дом 9, корпус 1
5.1.	Сведения о местоположении здания, сооружения, объекта незавершенного строительства (при отсутствии адреса) в структурированном в соответствии с федеральной информационной адресной системой виде	-
5.2.	Дополнительные сведения о местоположении	-
6.	Иные сведения	-

3. Пояснения к сведениям об объекте недвижимости с кадастровым номером 53:23:8323802:181 :

1.	-
----	---

**Описание местоположения зданий, сооружений,
объектов незавершенного строительства на земельном участке**

**1. Сведения о характерных точках контура объекта недвижимости
с кадастровым номером : 53:23:8323802:183 :**

Система координат МСК-53, зона 2

Зона № 2

Обозначение характерных точек контура	Содержатся в Едином государственном реестре недвижимости			Определены в ходе выполнения комплексных кадастровых работ			Метод опреде ления коор динат	Формулы, примененные для расчета средней квадратической погрешности определения координат характерных точек (Mt), м, с подставленными в такие формулы значениями и итоговые (вычисленные) значения Mt, м
	Координаты, м		Ради ус, м	Координаты, м		Ради ус, м		
	X	Y	R	X	Y	R		
1	2	3	4	5	6	7	8	9
н440	-	-	-	580598.50	2179440.52	-	Метод спутниковых геодезических измерений (определений)	0.1
н450	-	-	-	580593.02	2179453.11	-	Метод спутниковых геодезических измерений (определений)	0.1
н460	-	-	-	580573.49	2179444.66	-	Метод спутниковых геодезических измерений (определений)	0.1
н470	-	-	-	580565.55	2179463.07	-	Метод спутниковых геодезических измерений (определений)	0.1
н480	-	-	-	580552.28	2179457.35	-	Метод спутниковых геодезических измерений (определений)	0.1
н490	-	-	-	580559.99	2179439.49	-	Метод спутниковых геодезических измерений (определений)	0.1
н500	-	-	-	580567.58	2179442.12	-	Метод спутниковых геодезических измерений (определений)	0.1
н510	-	-	-	580573.03	2179429.49	-	Метод спутниковых геодезических измерений (определений)	0.1
н520	-	-	-	580578.77	2179431.97	-	Метод спутниковых геодезических измерений (определений)	0.1

1. Сведения о характерных точках контура объекта недвижимости с кадастровым номером : 53:23:8323802:183 :								
Система координат МСК-53, зона 2							Зона № 2	
Обозначение характерных точек контура	Содержатся в Едином государственном реестре недвижимости			Определены в ходе выполнения комплексных кадастровых работ			Метод определения координат	Формулы, примененные для расчета средней квадратической погрешности определения координат характерных точек (Mt), м, с подставленными в такие формулы значениями и итоговые (вычисленные) значения Mt, м
	Координаты, м		Радиус, м	Координаты, м		Радиус, м		
	X	Y	R	X	Y	R		
1	2	3	4	5	6	7	8	9
н53О	-	-	-	580579.38	2179430.54	-	Метод спутниковых геодезических измерений (определений)	0.1
н54О	-	-	-	580593.64	2179436.73	-	Метод спутниковых геодезических измерений (определений)	0.1
н55О	-	-	-	580593.03	2179438.14	-	Метод спутниковых геодезических измерений (определений)	0.1
н44О	-	-	-	580598.50	2179440.52	-	Метод спутниковых геодезических измерений (определений)	0.1
2. Сведения о характеристиках объекта недвижимости с кадастровым номером : 53:23:8323802:183 :								
№ п/п	Наименование характеристики						Значение характеристики	
1	2						3	
1.	Вид объекта недвижимости						здание	
2.	Ранее присвоенный государственный учетный номер (инвентарный) здания, сооружения, объекта незавершенного строительства						-	
3.	Кадастровый номер земельного участка (земельных участков), в границах которого (которых) расположены здание, сооружение, объект незавершенного строительства						53:23:8323802:34	
4.	Уникальный учетный номер кадастрового квартала, в границах которого расположены здание, сооружение, объект незавершенного строительства						53:23:8323802	
5.	Адрес здания, сооружения, объекта незавершенного строительства						Российская Федерация, Новгородская область, город Великий Новгород, улица Павла Левитта, дом 1	
5.1.	Сведения о местоположении здания, сооружения, объекта незавершенного строительства (при отсутствии адреса) в структурированном в соответствии с федеральной информационной адресной системой виде						-	
5.2.	Дополнительные сведения о местоположении						-	
6.	Иные сведения						-	

3. Пояснения к сведениям об объекте недвижимости с кадастровым номером 53:23:8323802:183 :

1.

-

**Описание местоположения зданий, сооружений,
объектов незавершенного строительства на земельном участке**

**1. Сведения о характерных точках контура объекта недвижимости
с кадастровым номером : 53:23:8323802:185 :**

Система координат МСК-53, зона 2

Зона № 2

Обозначение характерных точек контура	Содержатся в Едином государственном реестре недвижимости			Определены в ходе выполнения комплексных кадастровых работ			Метод опреде ления коор динат	Формулы, примененные для расчета средней квадратической погрешности определения координат характерных точек (Mt), м, с подставленными в такие формулы значениями и итоговые (вычисленные) значения Mt, м
	Координаты, м		Ради ус, м	Координаты, м		Ради ус, м		
	X	Y	R	X	Y	R		
1	2	3	4	5	6	7	8	9
н560	-	-	-	580768.11	2179564.03	-	Метод спутниковых геодезических измерений (определений)	0.1
н570	-	-	-	580749.75	2179556.11	-	Метод спутниковых геодезических измерений (определений)	0.1
н580	-	-	-	580750.96	2179553.31	-	Метод спутниковых геодезических измерений (определений)	0.1
н590	-	-	-	580749.98	2179552.89	-	Метод спутниковых геодезических измерений (определений)	0.1
н600	-	-	-	580761.05	2179527.21	-	Метод спутниковых геодезических измерений (определений)	0.1
н610	-	-	-	580762.01	2179527.63	-	Метод спутниковых геодезических измерений (определений)	0.1
н620	-	-	-	580763.26	2179524.73	-	Метод спутниковых геодезических измерений (определений)	0.1
н630	-	-	-	580809.92	2179545.00	-	Метод спутниковых геодезических измерений (определений)	0.1
н640	-	-	-	580811.03	2179542.48	-	Метод спутниковых геодезических измерений (определений)	0.1

1. Сведения о характерных точках контура объекта недвижимости с кадастровым номером : 53:23:8323802:185 :

Система координат МСК-53, зона 2

Зона № 2

Обозначение характерных точек контура	Содержатся в Едином государственном реестре недвижимости			Определены в ходе выполнения комплексных кадастровых работ			Метод определения координат	Формулы, примененные для расчета средней квадратической погрешности определения координат характерных точек (Mt), м, с подставленными в такие формулы значениями и итоговые (вычисленные) значения Mt, м
	Координаты, м		Радиус, м	Координаты, м		Радиус, м		
	X	Y	R	X	Y	R		
1	2	3	4	5	6	7	8	9
н650	-	-	-	580817.84	2179545.51	-	Метод спутниковых геодезических измерений (определений)	0.1
н660	-	-	-	580816.56	2179548.38	-	Метод спутниковых геодезических измерений (определений)	0.1
н670	-	-	-	580834.38	2179556.06	-	Метод спутниковых геодезических измерений (определений)	0.1
н680	-	-	-	580831.14	2179563.45	-	Метод спутниковых геодезических измерений (определений)	0.1
н690	-	-	-	580849.77	2179572.03	-	Метод спутниковых геодезических измерений (определений)	0.1
н700	-	-	-	580842.88	2179587.14	-	Метод спутниковых геодезических измерений (определений)	0.1
н710	-	-	-	580824.32	2179578.69	-	Метод спутниковых геодезических измерений (определений)	0.1
н720	-	-	-	580812.48	2179604.99	-	Метод спутниковых геодезических измерений (определений)	0.1
н730	-	-	-	580815.44	2179606.32	-	Метод спутниковых геодезических измерений (определений)	0.1
н740	-	-	-	580810.35	2179617.68	-	Метод спутниковых геодезических измерений (определений)	0.1

1. Сведения о характерных точках контура объекта недвижимости с кадастровым номером : 53:23:8323802:185 :

Система координат МСК-53, зона 2

Зона № 2

Обозначение характерных точек контура	Содержатся в Едином государственном реестре недвижимости			Определены в ходе выполнения комплексных кадастровых работ			Метод опреде ления коор динат	Формулы, примененные для расчета средней квадратической погрешности определения координат характерных точек (Mt), м, с подставленными в такие формулы значениями и итоговые (вычисленные) значения Mt, м
	Координаты, м		Ради ус, м	Координаты, м		Ради ус, м		
	X	Y	R	X	Y	R		
1	2	3	4	5	6	7	8	9
н750	-	-	-	580797.90	2179612.11	-	Метод спутниковых геодезических измерений (определений)	0.1
н760	-	-	-	580815.32	2179573.49	-	Метод спутниковых геодезических измерений (определений)	0.1
н770	-	-	-	580814.96	2179573.33	-	Метод спутниковых геодезических измерений (определений)	0.1
н780	-	-	-	580819.26	2179563.64	-	Метод спутниковых геодезических измерений (определений)	0.1
н790	-	-	-	580806.37	2179557.92	-	Метод спутниковых геодезических измерений (определений)	0.1
н800	-	-	-	580797.32	2179578.30	-	Метод спутниковых геодезических измерений (определений)	0.1
н810	-	-	-	580785.76	2179573.17	-	Метод спутниковых геодезических измерений (определений)	0.1
н820	-	-	-	580794.81	2179552.79	-	Метод спутниковых геодезических измерений (определений)	0.1
н830	-	-	-	580776.07	2179544.52	-	Метод спутниковых геодезических измерений (определений)	0.1
н840	-	-	-	580777.21	2179541.89	-	Метод спутниковых геодезических измерений (определений)	0.1

1. Сведения о характерных точках контура объекта недвижимости с кадастровым номером : 53:23:8323802:185 :								
Система координат МСК-53, зона 2							Зона № 2	
Обозначение характерных точек контура	Содержатся в Едином государственном реестре недвижимости			Определены в ходе выполнения комплексных кадастровых работ			Метод определения координат	Формулы, примененные для расчета средней квадратической погрешности определения координат характерных точек (Mt), м, с подставленными в такие формулы значениями и итоговые (вычисленные) значения Mt, м
	Координаты, м		Радиус, м	Координаты, м		Радиус, м		
	X	Y	R	X	Y	R		
1	2	3	4	5	6	7	8	9
н850	-	-	-	580769.81	2179538.70	-	Метод спутниковых геодезических измерений (определений)	0.1
н860	-	-	-	580764.24	2179551.62	-	Метод спутниковых геодезических измерений (определений)	0.1
н870	-	-	-	580772.02	2179554.98	-	Метод спутниковых геодезических измерений (определений)	0.1
н560	-	-	-	580768.11	2179564.03	-	Метод спутниковых геодезических измерений (определений)	0.1
2. Сведения о характеристиках объекта недвижимости с кадастровым номером : 53:23:8323802:185 :								
№ п/п	Наименование характеристики						Значение характеристики	
1	2						3	
1.	Вид объекта недвижимости						здание	
2.	Ранее присвоенный государственный учетный номер (инвентарный) здания, сооружения, объекта незавершенного строительства						-	
3.	Кадастровый номер земельного участка (земельных участков), в границах которого (которых) расположены здание, сооружение, объект незавершенного строительства						53:23:8323802:2365	
4.	Уникальный учетный номер кадастрового квартала, в границах которого расположены здание, сооружение, объект незавершенного строительства						53:23:8323802	
5.	Адрес здания, сооружения, объекта незавершенного строительства						Российская Федерация, Новгородская область, город Великий Новгород, улица Большая Санкт-Петербургская, дом 94	
5.1.	Сведения о местоположении здания, сооружения, объекта незавершенного строительства (при отсутствии адреса) в структурированном в соответствии с федеральной информационной адресной системой виде						-	
5.2.	Дополнительные сведения о местоположении						-	

**2. Сведения о характеристиках объекта недвижимости
с кадастровым номером : 53:23:8323802:185 :**

№ п/п	Наименование характеристики	Значение характеристики
1	2	3
6.	Иные сведения	-

3. Пояснения к сведениям об объекте недвижимости с кадастровым номером 53:23:8323802:185 :

1.	-
----	---

**Описание местоположения зданий, сооружений,
объектов незавершенного строительства на земельном участке**

**1. Сведения о характерных точках контура объекта недвижимости
с кадастровым номером : 53:23:8323802:186 :**

Система координат МСК-53, зона 2

Зона № 2

Обозначение характерных точек контура	Содержатся в Едином государственном реестре недвижимости			Определены в ходе выполнения комплексных кадастровых работ			Метод опреде ления коор динат	Формулы, примененные для расчета средней квадратической погрешности определения координат характерных точек (Mt), м, с подставленными в такие формулы значениями и итоговые (вычисленные) значения Mt, м
	Координаты, м		Ради ус, м	Координаты, м		Ради ус, м		
	X	Y	R	X	Y	R		
1	2	3	4	5	6	7	8	9
н88О	-	-	-	580669.61	2179646.10	-	Метод спутниковых геодезических измерений (определений)	0.1
н89О	-	-	-	580664.68	2179656.99	-	Метод спутниковых геодезических измерений (определений)	0.1
н90О	-	-	-	580601.53	2179629.01	-	Метод спутниковых геодезических измерений (определений)	0.1
н91О	-	-	-	580606.32	2179617.90	-	Метод спутниковых геодезических измерений (определений)	0.1
н88О	-	-	-	580669.61	2179646.10	-	Метод спутниковых геодезических измерений (определений)	0.1

**2. Сведения о характеристиках объекта недвижимости
с кадастровым номером : 53:23:8323802:186 :**

№ п/п	Наименование характеристики	Значение характеристики
1	2	3
1.	Вид объекта недвижимости	здание
2.	Ранее присвоенный государственный учетный номер (инвентарный) здания, сооружения, объекта незавершенного строительства	-
3.	Кадастровый номер земельного участка (земельных участков), в границах которого (которых) расположены здание, сооружение, объект незавершенного строительства	53:23:8323802:36
4.	Уникальный учетный номер кадастрового квартала, в границах которого расположены здание, сооружение, объект незавершенного строительства	53:23:8323802

2. Сведения о характеристиках объекта недвижимости с кадастровым номером : 53:23:8323802:186 :

№ п/п	Наименование характеристики	Значение характеристики
1	2	3
5.	Адрес здания, сооружения, объекта незавершенного строительства	Российская Федерация, Новгородская область, город Великий Новгород, улица Павла Левитта, дом 6
5.1.	Сведения о местоположении здания, сооружения, объекта незавершенного строительства (при отсутствии адреса) в структурированном в соответствии с федеральной информационной адресной системой виде	-
5.2.	Дополнительные сведения о местоположении	-
6.	Иные сведения	-

3. Пояснения к сведениям об объекте недвижимости с кадастровым номером 53:23:8323802:186 :

1.	-

**Описание местоположения зданий, сооружений,
объектов незавершенного строительства на земельном участке**

**1. Сведения о характерных точках контура объекта недвижимости
с кадастровым номером : 53:23:8323802:187 :**

Система координат МСК-53, зона 2

Зона № 2

Обозначение характерных точек контура	Содержатся в Едином государственном реестре недвижимости			Определены в ходе выполнения комплексных кадастровых работ			Метод опреде ления коор динат	Формулы, примененные для расчета средней квадратической погрешности определения координат характерных точек (Mt), м, с подставленными в такие формулы значениями и итоговые (вычисленные) значения Mt, м
	Координаты, м		Ради ус, м	Координаты, м		Ради ус, м		
	X	Y	R	X	Y	R		
1	2	3	4	5	6	7	8	9
н920	-	-	-	580616.85	2179596.22	-	Метод спутниковых геодезических измерений (определений)	0.1
н930	-	-	-	580611.78	2179607.27	-	Метод спутниковых геодезических измерений (определений)	0.1
н940	-	-	-	580572.58	2179589.39	-	Метод спутниковых геодезических измерений (определений)	0.1
н950	-	-	-	580577.63	2179578.25	-	Метод спутниковых геодезических измерений (определений)	0.1
н920	-	-	-	580616.85	2179596.22	-	Метод спутниковых геодезических измерений (определений)	0.1

**2. Сведения о характеристиках объекта недвижимости
с кадастровым номером : 53:23:8323802:187 :**

№ п/п	Наименование характеристики	Значение характеристики
1	2	3
1.	Вид объекта недвижимости	здание
2.	Ранее присвоенный государственный учетный номер (инвентарный) здания, сооружения, объекта незавершенного строительства	-
3.	Кадастровый номер земельного участка (земельных участков), в границах которого (которых) расположены здание, сооружение, объект незавершенного строительства	53:23:8323802:37
4.	Уникальный учетный номер кадастрового квартала, в границах которого расположены здание, сооружение, объект незавершенного строительства	53:23:8323802

2. Сведения о характеристиках объекта недвижимости с кадастровым номером : 53:23:8323802:187 :

№ п/п	Наименование характеристики	Значение характеристики
1	2	3
5.	Адрес здания, сооружения, объекта незавершенного строительства	Российская Федерация, Новгородская область, город Великий Новгород, улица Павла Левитта, дом 4
5.1.	Сведения о местоположении здания, сооружения, объекта незавершенного строительства (при отсутствии адреса) в структурированном в соответствии с федеральной информационной адресной системой виде	-
5.2.	Дополнительные сведения о местоположении	-
6.	Иные сведения	-

3. Пояснения к сведениям об объекте недвижимости с кадастровым номером 53:23:8323802:187 :

1.	-
----	---

**Описание местоположения зданий, сооружений,
объектов незавершенного строительства на земельном участке**

**1. Сведения о характерных точках контура объекта недвижимости
с кадастровым номером : 53:23:8323802:188 :**

Система координат МСК-53, зона 2

Зона № 2

Обозначение характерных точек контура	Содержатся в Едином государственном реестре недвижимости			Определены в ходе выполнения комплексных кадастровых работ			Метод опреде ления коор динат	Формулы, примененные для расчета средней квадратической погрешности определения координат характерных точек (Mt), м, с подставленными в такие формулы значениями и итоговые (вычисленные) значения Mt, м
	Координаты, м		Ради ус, м	Координаты, м		Ради ус, м		
	X	Y	R	X	Y	R		
1	2	3	4	5	6	7	8	9
н96О	-	-	-	580710.69	2179475.61	-	Метод спутниковых геодезических измерений (определений)	0.1
н97О	-	-	-	580705.18	2179487.26	-	Метод спутниковых геодезических измерений (определений)	0.1
н98О	-	-	-	580612.64	2179446.02	-	Метод спутниковых геодезических измерений (определений)	0.1
н99О	-	-	-	580617.95	2179434.03	-	Метод спутниковых геодезических измерений (определений)	0.1
н96О	-	-	-	580710.69	2179475.61	-	Метод спутниковых геодезических измерений (определений)	0.1

**2. Сведения о характеристиках объекта недвижимости
с кадастровым номером : 53:23:8323802:188 :**

№ п/п	Наименование характеристики	Значение характеристики
1	2	3
1.	Вид объекта недвижимости	здание
2.	Ранее присвоенный государственный учетный номер (инвентарный) здания, сооружения, объекта незавершенного строительства	-
3.	Кадастровый номер земельного участка (земельных участков), в границах которого (которых) расположены здание, сооружение, объект незавершенного строительства	53:23:8323802:33
4.	Уникальный учетный номер кадастрового квартала, в границах которого расположены здание, сооружение, объект незавершенного строительства	53:23:8323802

2. Сведения о характеристиках объекта недвижимости с кадастровым номером : 53:23:8323802:188 :

№ п/п	Наименование характеристики	Значение характеристики
1	2	3
5.	Адрес здания, сооружения, объекта незавершенного строительства	Российская Федерация, Новгородская область, город Великий Новгород, улица Большая Санкт-Петербургская, дом 88
5.1.	Сведения о местоположении здания, сооружения, объекта незавершенного строительства (при отсутствии адреса) в структурированном в соответствии с федеральной информационной адресной системой виде	-
5.2.	Дополнительные сведения о местоположении	-
6.	Иные сведения	-

3. Пояснения к сведениям об объекте недвижимости с кадастровым номером 53:23:8323802:188 :

1.	-

**Описание местоположения зданий, сооружений,
объектов незавершенного строительства на земельном участке**

**1. Сведения о характерных точках контура объекта недвижимости
с кадастровым номером : 53:23:8323802:189 :**

Система координат МСК-53, зона 2

Зона № 2

Обозначение характерных точек контура	Содержатся в Едином государственном реестре недвижимости			Определены в ходе выполнения комплексных кадастровых работ			Метод опреде ления коор динат	Формулы, примененные для расчета средней квадратической погрешности определения координат характерных точек (Mt), м, с подставленными в такие формулы значениями и итоговые (вычисленные) значения Mt, м
	Координаты, м		Ради ус, м	Координаты, м		Ради ус, м		
	X	Y	R	X	Y	R		
1	2	3	4	5	6	7	8	9
н100О	-	-	-	580570.64	2179483.69	-	Метод спутниковых геодезических измерений (определений)	0.1
н101О	-	-	-	580565.00	2179496.13	-	Метод спутниковых геодезических измерений (определений)	0.1
н102О	-	-	-	580546.06	2179487.54	-	Метод спутниковых геодезических измерений (определений)	0.1
н103О	-	-	-	580537.68	2179506.03	-	Метод спутниковых геодезических измерений (определений)	0.1
н104О	-	-	-	580523.98	2179500.00	-	Метод спутниковых геодезических измерений (определений)	0.1
н105О	-	-	-	580531.91	2179481.97	-	Метод спутниковых геодезических измерений (определений)	0.1
н106О	-	-	-	580539.12	2179485.23	-	Метод спутниковых геодезических измерений (определений)	0.1
н107О	-	-	-	580544.95	2179472.35	-	Метод спутниковых геодезических измерений (определений)	0.1
н108О	-	-	-	580553.88	2179476.40	-	Метод спутниковых геодезических измерений (определений)	0.1

1. Сведения о характерных точках контура объекта недвижимости с кадастровым номером : 53:23:8323802:189 :								
Система координат МСК-53, зона 2							Зона № 2	
Обозначение характерных точек контура	Содержатся в Едином государственном реестре недвижимости			Определены в ходе выполнения комплексных кадастровых работ			Метод определения координат	Формулы, примененные для расчета средней квадратической погрешности определения координат характерных точек (Mt), м, с подставленными в такие формулы значениями и итоговые (вычисленные) значения Mt, м
	Координаты, м		Радиус, м	Координаты, м		Радиус, м		
	X	Y	R	X	Y	R		
1	2	3	4	5	6	7	8	9
н109О	-	-	-	580554.72	2179474.87	-	Метод спутниковых геодезических измерений (определений)	0.1
н110О	-	-	-	580565.56	2179479.78	-	Метод спутниковых геодезических измерений (определений)	0.1
н111О	-	-	-	580564.96	2179481.11	-	Метод спутниковых геодезических измерений (определений)	0.1
н100О	-	-	-	580570.64	2179483.69	-	Метод спутниковых геодезических измерений (определений)	0.1
2. Сведения о характеристиках объекта недвижимости с кадастровым номером : 53:23:8323802:189 :								
№ п/п	Наименование характеристики						Значение характеристики	
1	2						3	
1.	Вид объекта недвижимости						здание	
2.	Ранее присвоенный государственный учетный номер (инвентарный) здания, сооружения, объекта незавершенного строительства						-	
3.	Кадастровый номер земельного участка (земельных участков), в границах которого (которых) расположены здание, сооружение, объект незавершенного строительства						53:23:8323802:39	
4.	Уникальный учетный номер кадастрового квартала, в границах которого расположены здание, сооружение, объект незавершенного строительства						53:23:8323802	
5.	Адрес здания, сооружения, объекта незавершенного строительства						Российская Федерация, Новгородская область, город Великий Новгород, улица Павла Левитта, дом 3	
5.1.	Сведения о местоположении здания, сооружения, объекта незавершенного строительства (при отсутствии адреса) в структурированном в соответствии с федеральной информационной адресной системой виде						-	
5.2.	Дополнительные сведения о местоположении						-	
6.	Иные сведения						-	

3. Пояснения к сведениям об объекте недвижимости с кадастровым номером 53:23:8323802:189 :

1.

-

**Описание местоположения зданий, сооружений,
объектов незавершенного строительства на земельном участке**

**1. Сведения о характерных точках контура объекта недвижимости
с кадастровым номером : 53:23:8323802:191 :**

Система координат МСК-53, зона 2

Зона № 2

Обозначение характерных точек контура	Содержатся в Едином государственном реестре недвижимости			Определены в ходе выполнения комплексных кадастровых работ			Метод опреде ления коор динат	Формулы, примененные для расчета средней квадратической погрешности определения координат характерных точек (Mt), м, с подставленными в такие формулы значениями и итоговые (вычисленные) значения Mt, м
	Координаты, м		Ради ус, м	Координаты, м		Ради ус, м		
	X	Y	R	X	Y	R		
1	2	3	4	5	6	7	8	9
н1120	-	-	-	580904.89	2179865.46	-	Метод спутниковых геодезических измерений (определений)	0.1
н1130	-	-	-	580910.41	2179854.25	-	Метод спутниковых геодезических измерений (определений)	0.1
н1140	-	-	-	580927.07	2179862.35	-	Метод спутниковых геодезических измерений (определений)	0.1
н1150	-	-	-	580934.79	2179846.26	-	Метод спутниковых геодезических измерений (определений)	0.1
н1160	-	-	-	580917.95	2179838.17	-	Метод спутниковых геодезических измерений (определений)	0.1
н1170	-	-	-	580923.25	2179826.79	-	Метод спутниковых геодезических измерений (определений)	0.1
н1180	-	-	-	580956.95	2179842.87	-	Метод спутниковых геодезических измерений (определений)	0.1
н1190	-	-	-	580951.45	2179854.32	-	Метод спутниковых геодезических измерений (определений)	0.1
н1200	-	-	-	580940.68	2179849.14	-	Метод спутниковых геодезических измерений (определений)	0.1

1. Сведения о характерных точках контура объекта недвижимости с кадастровым номером : 53:23:8323802:191 :								
Система координат МСК-53, зона 2							Зона № 2	
Обозначение характерных точек контура	Содержатся в Едином государственном реестре недвижимости			Определены в ходе выполнения комплексных кадастровых работ			Метод определения координат	Формулы, примененные для расчета средней квадратической погрешности определения координат характерных точек (Mt), м, с подставленными в такие формулы значениями и итоговые (вычисленные) значения Mt, м
	Координаты, м		Радиус, м	Координаты, м		Радиус, м		
	X	Y	R	X	Y	R		
1	2	3	4	5	6	7	8	9
н121О	-	-	-	580932.93	2179865.28	-	Метод спутниковых геодезических измерений (определений)	0.1
н122О	-	-	-	580943.56	2179870.39	-	Метод спутниковых геодезических измерений (определений)	0.1
н123О	-	-	-	580938.13	2179881.70	-	Метод спутниковых геодезических измерений (определений)	0.1
н112О	-	-	-	580904.89	2179865.46	-	Метод спутниковых геодезических измерений (определений)	0.1
2. Сведения о характеристиках объекта недвижимости с кадастровым номером : 53:23:8323802:191 :								
№ п/п	Наименование характеристики						Значение характеристики	
1	2						3	
1.	Вид объекта недвижимости						здание	
2.	Ранее присвоенный государственный учетный номер (инвентарный) здания, сооружения, объекта незавершенного строительства						-	
3.	Кадастровый номер земельного участка (земельных участков), в границах которого (которых) расположены здание, сооружение, объект незавершенного строительства						53:23:8323802:17	
4.	Уникальный учетный номер кадастрового квартала, в границах которого расположены здание, сооружение, объект незавершенного строительства						53:23:8323802	
5.	Адрес здания, сооружения, объекта незавершенного строительства						Российская Федерация, Новгородская область, город Великий Новгород, улица Павла Левитта, дом 18	
5.1.	Сведения о местоположении здания, сооружения, объекта незавершенного строительства (при отсутствии адреса) в структурированном в соответствии с федеральной информационной адресной системой виде						-	
5.2.	Дополнительные сведения о местоположении						-	
6.	Иные сведения						-	

3. Пояснения к сведениям об объекте недвижимости с кадастровым номером 53:23:8323802:191 :

1.

-

**Описание местоположения зданий, сооружений,
объектов незавершенного строительства на земельном участке**

**1. Сведения о характерных точках контура объекта недвижимости
с кадастровым номером : 53:23:8323802:192 :**

Система координат МСК-53, зона 2

Зона № 2

Обозначение характерных точек контура	Содержатся в Едином государственном реестре недвижимости			Определены в ходе выполнения комплексных кадастровых работ			Метод опреде ления коор динат	Формулы, примененные для расчета средней квадратической погрешности определения координат характерных точек (Mt), м, с подставленными в такие формулы значениями и итоговые (вычисленные) значения Mt, м
	Координаты, м		Ради ус, м	Координаты, м		Ради ус, м		
	X	Y	R	X	Y	R		
1	2	3	4	5	6	7	8	9
н1240	-	-	-	580903.45	2179844.52	-	Метод спутниковых геодезических измерений (определений)	0.1
н1250	-	-	-	580897.61	2179856.36	-	Метод спутниковых геодезических измерений (определений)	0.1
н1260	-	-	-	580896.94	2179856.03	-	Метод спутниковых геодезических измерений (определений)	0.1
н1270	-	-	-	580897.34	2179855.22	-	Метод спутниковых геодезических измерений (определений)	0.1
н1280	-	-	-	580889.31	2179851.26	-	Метод спутниковых геодезических измерений (определений)	0.1
н1290	-	-	-	580888.91	2179852.07	-	Метод спутниковых геодезических измерений (определений)	0.1
н1300	-	-	-	580888.19	2179851.71	-	Метод спутниковых геодезических измерений (определений)	0.1
н1310	-	-	-	580894.01	2179839.92	-	Метод спутниковых геодезических измерений (определений)	0.1
н1320	-	-	-	580894.50	2179840.16	-	Метод спутниковых геодезических измерений (определений)	0.1

1. Сведения о характерных точках контура объекта недвижимости с кадастровым номером : 53:23:8323802:192 :								
Система координат МСК-53, зона 2							Зона № 2	
Обозначение характерных точек контура	Содержатся в Едином государственном реестре недвижимости			Определены в ходе выполнения комплексных кадастровых работ			Метод определения координат	Формулы, примененные для расчета средней квадратической погрешности определения координат характерных точек (Mt), м, с подставленными в такие формулы значениями и итоговые (вычисленные) значения Mt, м
	Координаты, м		Радиус, м	Координаты, м		Радиус, м		
	X	Y	R	X	Y	R		
1	2	3	4	5	6	7	8	9
н1330	-	-	-	580894.28	2179840.61	-	Метод спутниковых геодезических измерений (определений)	0.1
н1340	-	-	-	580902.17	2179844.50	-	Метод спутниковых геодезических измерений (определений)	0.1
н1350	-	-	-	580902.51	2179844.67	-	Метод спутниковых геодезических измерений (определений)	0.1
н1360	-	-	-	580902.78	2179844.18	-	Метод спутниковых геодезических измерений (определений)	0.1
н1240	-	-	-	580903.45	2179844.52	-	Метод спутниковых геодезических измерений (определений)	0.1
2. Сведения о характеристиках объекта недвижимости с кадастровым номером : 53:23:8323802:192 :								
№ п/п	Наименование характеристики						Значение характеристики	
1	2						3	
1.	Вид объекта недвижимости						здание	
2.	Ранее присвоенный государственный учетный номер (инвентарный) здания, сооружения, объекта незавершенного строительства						-	
3.	Кадастровый номер земельного участка (земельных участков), в границах которого (которых) расположены здание, сооружение, объект незавершенного строительства						-	
4.	Уникальный учетный номер кадастрового квартала, в границах которого расположены здание, сооружение, объект незавершенного строительства						53:23:8323802	
5.	Адрес здания, сооружения, объекта незавершенного строительства						Российская Федерация, Новгородская область, город Великий Новгород, улица Павла Левитта, дом 18	

2. Сведения о характеристиках объекта недвижимости с кадастровым номером : 53:23:8323802:192 :

№ п/п	Наименование характеристики	Значение характеристики
1	2	3
5.1.	Сведения о местоположении здания, сооружения, объекта незавершенного строительства (при отсутствии адреса) в структурированном в соответствии с федеральной информационной адресной системой виде	-
5.2.	Дополнительные сведения о местоположении	-
6.	Иные сведения	-

3. Пояснения к сведениям об объекте недвижимости с кадастровым номером 53:23:8323802:192 :

1.	-
----	---

**Описание местоположения зданий, сооружений,
объектов незавершенного строительства на земельном участке**

**1. Сведения о характерных точках контура объекта недвижимости
с кадастровым номером : 53:23:8323802:197 :**

Система координат МСК-53, зона 2

Зона № 2

Обозначение характерных точек контура	Содержатся в Едином государственном реестре недвижимости			Определены в ходе выполнения комплексных кадастровых работ			Метод опреде ления коор динат	Формулы, примененные для расчета средней квадратической погрешности определения координат характерных точек (Mt), м, с подставленными в такие формулы значениями и итоговые (вычисленные) значения Mt, м
	Координаты, м		Ради ус, м	Координаты, м		Ради ус, м		
	X	Y	R	X	Y	R		
1	2	3	4	5	6	7	8	9
н1370	-	-	-	581173.06	2179726.22	-	Метод спутниковых геодезических измерений (определений)	0.1
н1380	-	-	-	581177.15	2179730.22	-	Метод спутниковых геодезических измерений (определений)	0.1
н1390	-	-	-	581171.46	2179736.05	-	Метод спутниковых геодезических измерений (определений)	0.1
н1400	-	-	-	581167.31	2179732.00	-	Метод спутниковых геодезических измерений (определений)	0.1
н1370	-	-	-	581173.06	2179726.22	-	Метод спутниковых геодезических измерений (определений)	0.1

**2. Сведения о характеристиках объекта недвижимости
с кадастровым номером : 53:23:8323802:197 :**

№ п/п	Наименование характеристики	Значение характеристики
1	2	3
1.	Вид объекта недвижимости	здание
2.	Ранее присвоенный государственный учетный номер (инвентарный) здания, сооружения, объекта незавершенного строительства	-
3.	Кадастровый номер земельного участка (земельных участков), в границах которого (которых) расположены здание, сооружение, объект незавершенного строительства	-
4.	Уникальный учетный номер кадастрового квартала, в границах которого расположены здание, сооружение, объект незавершенного строительства	53:23:8323802

2. Сведения о характеристиках объекта недвижимости с кадастровым номером : 53:23:8323802:197 :

№ п/п	Наименование характеристики	Значение характеристики
1	2	3
5.	Адрес здания, сооружения, объекта незавершенного строительства	Российская Федерация, Новгородская область, город Великий Новгород, улица Павла Левитта, дом 24, корпус 1
5.1.	Сведения о местоположении здания, сооружения, объекта незавершенного строительства (при отсутствии адреса) в структурированном в соответствии с федеральной информационной адресной системой виде	-
5.2.	Дополнительные сведения о местоположении	-
6.	Иные сведения	-

3. Пояснения к сведениям об объекте недвижимости с кадастровым номером 53:23:8323802:197 :

1.	-

**Описание местоположения зданий, сооружений,
объектов незавершенного строительства на земельном участке**

**1. Сведения о характерных точках контура объекта недвижимости
с кадастровым номером : 53:23:8323802:198 :**

Система координат МСК-53, зона 2

Зона № 2

Обозначение характерных точек контура	Содержатся в Едином государственном реестре недвижимости			Определены в ходе выполнения комплексных кадастровых работ			Метод опреде ления коор динат	Формулы, примененные для расчета средней квадратической погрешности определения координат характерных точек (Mt), м, с подставленными в такие формулы значениями и итоговые (вычисленные) значения Mt, м
	Координаты, м		Ради ус, м	Координаты, м		Ради ус, м		
	X	Y	R	X	Y	R		
1	2	3	4	5	6	7	8	9
н1410	-	-	-	581187.42	2179692.37	-	Метод спутниковых геодезических измерений (определений)	0.1
н1420	-	-	-	581182.65	2179703.11	-	Метод спутниковых геодезических измерений (определений)	0.1
н1430	-	-	-	581168.01	2179705.47	-	Метод спутниковых геодезических измерений (определений)	0.1
н1440	-	-	-	581078.62	2179796.78	-	Метод спутниковых геодезических измерений (определений)	0.1
н1450	-	-	-	581069.77	2179788.51	-	Метод спутниковых геодезических измерений (определений)	0.1
н1460	-	-	-	581070.31	2179788.01	-	Метод спутниковых геодезических измерений (определений)	0.1
н1470	-	-	-	581147.25	2179708.70	-	Метод спутниковых геодезических измерений (определений)	0.1
н1480	-	-	-	581157.94	2179697.75	-	Метод спутниковых геодезических измерений (определений)	0.1
н1490	-	-	-	581160.08	2179695.83	-	Метод спутниковых геодезических измерений (определений)	0.1

1. Сведения о характерных точках контура объекта недвижимости с кадастровым номером : 53:23:8323802:198 :								
Система координат МСК-53, зона 2							Зона № 2	
Обозначение характерных точек контура	Содержатся в Едином государственном реестре недвижимости			Определены в ходе выполнения комплексных кадастровых работ			Метод определения координат	Формулы, примененные для расчета средней квадратической погрешности определения координат характерных точек (Mt), м, с подставленными в такие формулы значениями и итоговые (вычисленные) значения Mt, м
	Координаты, м		Радиус, м	Координаты, м		Радиус, м		
	X	Y	R	X	Y	R		
1	2	3	4	5	6	7	8	9
н1500	-	-	-	581161.46	2179694.94	-	Метод спутниковых геодезических измерений (определений)	0.1
н1510	-	-	-	581164.45	2179693.61	-	Метод спутниковых геодезических измерений (определений)	0.1
н1520	-	-	-	581182.12	2179690.60	-	Метод спутниковых геодезических измерений (определений)	0.1
н1530	-	-	-	581184.65	2179691.12	-	Метод спутниковых геодезических измерений (определений)	0.1
н1410	-	-	-	581187.42	2179692.37	-	Метод спутниковых геодезических измерений (определений)	0.1
2. Сведения о характеристиках объекта недвижимости с кадастровым номером : 53:23:8323802:198 :								
№ п/п	Наименование характеристики						Значение характеристики	
1	2						3	
1.	Вид объекта недвижимости						здание	
2.	Ранее присвоенный государственный учетный номер (инвентарный) здания, сооружения, объекта незавершенного строительства						-	
3.	Кадастровый номер земельного участка (земельных участков), в границах которого (которых) расположены здание, сооружение, объект незавершенного строительства						53:23:8323802:7	
4.	Уникальный учетный номер кадастрового квартала, в границах которого расположены здание, сооружение, объект незавершенного строительства						53:23:8323802	
5.	Адрес здания, сооружения, объекта незавершенного строительства						Российская Федерация, 173008, Новгородская область, город Великий Новгород, улица Павла Левитта, дом 24	

2. Сведения о характеристиках объекта недвижимости с кадастровым номером : 53:23:8323802:198 :

№ п/п	Наименование характеристики	Значение характеристики
1	2	3
5.1.	Сведения о местоположении здания, сооружения, объекта незавершенного строительства (при отсутствии адреса) в структурированном в соответствии с федеральной информационной адресной системой виде	-
5.2.	Дополнительные сведения о местоположении	-
6.	Иные сведения	-

3. Пояснения к сведениям об объекте недвижимости с кадастровым номером 53:23:8323802:198 :

1.	-
----	---

**Описание местоположения зданий, сооружений,
объектов незавершенного строительства на земельном участке**

**1. Сведения о характерных точках контура объекта недвижимости
с кадастровым номером : 53:23:8323802:213 :**

Система координат МСК-53, зона 2

Зона № 2

Обозначение характерных точек контура	Содержатся в Едином государственном реестре недвижимости			Определены в ходе выполнения комплексных кадастровых работ			Метод опреде ления коор динат	Формулы, примененные для расчета средней квадратической погрешности определения координат характерных точек (Mt), м, с подставленными в такие формулы значениями и итоговые (вычисленные) значения Mt, м
	Координаты, м		Ради ус, м	Координаты, м		Ради ус, м		
	X	Y	R	X	Y	R		
1	2	3	4	5	6	7	8	9
н1540	-	-	-	580937.46	2179622.08	-	Метод спутниковых геодезических измерений (определений)	0.1
н1550	-	-	-	580949.23	2179627.47	-	Метод спутниковых геодезических измерений (определений)	0.1
н1560	-	-	-	580919.57	2179693.14	-	Метод спутниковых геодезических измерений (определений)	0.1
н1570	-	-	-	580907.42	2179687.90	-	Метод спутниковых геодезических измерений (определений)	0.1
н1540	-	-	-	580937.46	2179622.08	-	Метод спутниковых геодезических измерений (определений)	0.1

**2. Сведения о характеристиках объекта недвижимости
с кадастровым номером : 53:23:8323802:213 :**

№ п/п	Наименование характеристики	Значение характеристики
1	2	3
1.	Вид объекта недвижимости	здание
2.	Ранее присвоенный государственный учетный номер (инвентарный) здания, сооружения, объекта незавершенного строительства	-
3.	Кадастровый номер земельного участка (земельных участков), в границах которого (которых) расположены здание, сооружение, объект незавершенного строительства	53:23:8323802:24
4.	Уникальный учетный номер кадастрового квартала, в границах которого расположены здание, сооружение, объект незавершенного строительства	53:23:8323802

2. Сведения о характеристиках объекта недвижимости с кадастровым номером : 53:23:8323802:213 :

№ п/п	Наименование характеристики	Значение характеристики
1	2	3
5.	Адрес здания, сооружения, объекта незавершенного строительства	Российская Федерация, Новгородская область, город Великий Новгород, улица Большая Санкт-Петербургская, дом 96, корпус 2
5.1.	Сведения о местоположении здания, сооружения, объекта незавершенного строительства (при отсутствии адреса) в структурированном в соответствии с федеральной информационной адресной системой виде	-
5.2.	Дополнительные сведения о местоположении	-
6.	Иные сведения	-

3. Пояснения к сведениям об объекте недвижимости с кадастровым номером 53:23:8323802:213 :

1.	-

**Описание местоположения зданий, сооружений,
объектов незавершенного строительства на земельном участке**

**1. Сведения о характерных точках контура объекта недвижимости
с кадастровым номером : 53:23:8323802:216 :**

Система координат МСК-53, зона 2

Зона № 2

Обозначение характерных точек контура	Содержатся в Едином государственном реестре недвижимости			Определены в ходе выполнения комплексных кадастровых работ			Метод опреде ления коор динат	Формулы, примененные для расчета средней квадратической погрешности определения координат характерных точек (Mt), м, с подставленными в такие формулы значениями и итоговые (вычисленные) значения Mt, м
	Координаты, м		Ради ус, м	Координаты, м		Ради ус, м		
	X	Y	R	X	Y	R		
1	2	3	4	5	6	7	8	9
н1580	-	-	-	580706.36	2179827.29	-	Метод спутниковых геодезических измерений (определений)	0.1
н1590	-	-	-	580718.74	2179831.71	-	Метод спутниковых геодезических измерений (определений)	0.1
н1600	-	-	-	580710.61	2179854.50	-	Метод спутниковых геодезических измерений (определений)	0.1
н1610	-	-	-	580715.52	2179856.97	-	Метод спутниковых геодезических измерений (определений)	0.1
н1620	-	-	-	580726.13	2179864.97	-	Метод спутниковых геодезических измерений (определений)	0.1
н1630	-	-	-	580725.82	2179865.78	-	Метод спутниковых геодезических измерений (определений)	0.1
н1640	-	-	-	580727.46	2179866.41	-	Метод спутниковых геодезических измерений (определений)	0.1
н1650	-	-	-	580725.59	2179871.30	-	Метод спутниковых геодезических измерений (определений)	0.1
н1660	-	-	-	580724.11	2179870.73	-	Метод спутниковых геодезических измерений (определений)	0.1

1. Сведения о характерных точках контура объекта недвижимости с кадастровым номером : 53:23:8323802:216 :

Система координат МСК-53, зона 2

Зона № 2

Обозначение характерных точек контура	Содержатся в Едином государственном реестре недвижимости			Определены в ходе выполнения комплексных кадастровых работ			Метод определения координат	Формулы, примененные для расчета средней квадратической погрешности определения координат характерных точек (Mt), м, с подставленными в такие формулы значениями и итоговые (вычисленные) значения Mt, м
	Координаты, м		Радиус, м	Координаты, м		Радиус, м		
	X	Y	R	X	Y	R		
1	2	3	4	5	6	7	8	9
н1670	-	-	-	580723.92	2179871.24	-	Метод спутниковых геодезических измерений (определений)	0.1
н1680	-	-	-	580706.71	2179865.02	-	Метод спутниковых геодезических измерений (определений)	0.1
н1690	-	-	-	580707.51	2179862.77	-	Метод спутниковых геодезических измерений (определений)	0.1
н1700	-	-	-	580703.50	2179861.29	-	Метод спутниковых геодезических измерений (определений)	0.1
н1710	-	-	-	580704.05	2179859.75	-	Метод спутниковых геодезических измерений (определений)	0.1
н1720	-	-	-	580695.12	2179856.56	-	Метод спутниковых геодезических измерений (определений)	0.1
н1730	-	-	-	580695.35	2179855.91	-	Метод спутниковых геодезических измерений (определений)	0.1
н1740	-	-	-	580686.05	2179852.59	-	Метод спутниковых геодезических измерений (определений)	0.1
н1750	-	-	-	580685.11	2179854.99	-	Метод спутниковых геодезических измерений (определений)	0.1
н1760	-	-	-	580645.63	2179839.38	-	Метод спутниковых геодезических измерений (определений)	0.1

1. Сведения о характерных точках контура объекта недвижимости с кадастровым номером : 53:23:8323802:216 :								
Система координат МСК-53, зона 2							Зона № 2	
Обозначение характерных точек контура	Содержатся в Едином государственном реестре недвижимости			Определены в ходе выполнения комплексных кадастровых работ			Метод определения координат	Формулы, примененные для расчета средней квадратической погрешности определения координат характерных точек (Mt), м, с подставленными в такие формулы значениями и итоговые (вычисленные) значения Mt, м
	Координаты, м		Радиус, м	Координаты, м		Радиус, м		
	X	Y	R	X	Y	R		
1	2	3	4	5	6	7	8	9
н1770	-	-	-	580651.76	2179823.87	-	Метод спутниковых геодезических измерений (определений)	0.1
н1780	-	-	-	580691.21	2179839.40	-	Метод спутниковых геодезических измерений (определений)	0.1
н1790	-	-	-	580691.44	2179838.81	-	Метод спутниковых геодезических измерений (определений)	0.1
н1800	-	-	-	580693.17	2179839.48	-	Метод спутниковых геодезических измерений (определений)	0.1
н1810	-	-	-	580692.63	2179840.87	-	Метод спутниковых геодезических измерений (определений)	0.1
н1820	-	-	-	580698.12	2179842.82	-	Метод спутниковых геодезических измерений (определений)	0.1
н1830	-	-	-	580700.51	2179843.68	-	Метод спутниковых геодезических измерений (определений)	0.1
н1580	-	-	-	580706.36	2179827.29	-	Метод спутниковых геодезических измерений (определений)	0.1
2. Сведения о характеристиках объекта недвижимости с кадастровым номером : 53:23:8323802:216 :								
№ п/п	Наименование характеристики						Значение характеристики	
1	2						3	
1.	Вид объекта недвижимости						здание	

2. Сведения о характеристиках объекта недвижимости с кадастровым номером : 53:23:8323802:216 :

№ п/п	Наименование характеристики	Значение характеристики
1	2	3
2.	Ранее присвоенный государственный учетный номер (инвентарный) здания, сооружения, объекта незавершенного строительства	-
3.	Кадастровый номер земельного участка (земельных участков), в границах которого (которых) расположены здание, сооружение, объект незавершенного строительства	53:23:8323802:1828
4.	Уникальный учетный номер кадастрового квартала, в границах которого расположены здание, сооружение, объект незавершенного строительства	53:23:8323802
5.	Адрес здания, сооружения, объекта незавершенного строительства	Российская Федерация, Новгородская область, город Великий Новгород, улица Павла Левитта, дом 14, корпус 2
5.1.	Сведения о местоположении здания, сооружения, объекта незавершенного строительства (при отсутствии адреса) в структурированном в соответствии с федеральной информационной адресной системой виде	-
5.2.	Дополнительные сведения о местоположении	-
6.	Иные сведения	-

3. Пояснения к сведениям об объекте недвижимости с кадастровым номером 53:23:8323802:216 :

1.	-

**Описание местоположения зданий, сооружений,
объектов незавершенного строительства на земельном участке**

**1. Сведения о характерных точках контура объекта недвижимости
с кадастровым номером : 53:23:8323802:217 :**

Система координат МСК-53, зона 2

Зона № 2

Обозначение характерных точек контура	Содержатся в Едином государственном реестре недвижимости			Определены в ходе выполнения комплексных кадастровых работ			Метод опреде ления коор динат	Формулы, примененные для расчета средней квадратической погрешности определения координат характерных точек (Mt), м, с подставленными в такие формулы значениями и итоговые (вычисленные) значения Mt, м
	Координаты, м		Ради ус, м	Координаты, м		Ради ус, м		
	X	Y	R	X	Y	R		
1	2	3	4	5	6	7	8	9
н1840	-	-	-	580690.51	2179806.78	-	Метод спутниковых геодезических измерений (определений)	0.1
н1850	-	-	-	580688.41	2179812.24	-	Метод спутниковых геодезических измерений (определений)	0.1
н1860	-	-	-	580677.91	2179808.45	-	Метод спутниковых геодезических измерений (определений)	0.1
н1870	-	-	-	580679.81	2179803.15	-	Метод спутниковых геодезических измерений (определений)	0.1
н1840	-	-	-	580690.51	2179806.78	-	Метод спутниковых геодезических измерений (определений)	0.1

**2. Сведения о характеристиках объекта недвижимости
с кадастровым номером : 53:23:8323802:217 :**

№ п/п	Наименование характеристики	Значение характеристики
1	2	3
1.	Вид объекта недвижимости	здание
2.	Ранее присвоенный государственный учетный номер (инвентарный) здания, сооружения, объекта незавершенного строительства	-
3.	Кадастровый номер земельного участка (земельных участков), в границах которого (которых) расположены здание, сооружение, объект незавершенного строительства	53:23:8323802:44
4.	Уникальный учетный номер кадастрового квартала, в границах которого расположены здание, сооружение, объект незавершенного строительства	53:23:8323802

2. Сведения о характеристиках объекта недвижимости с кадастровым номером : 53:23:8323802:217 :

№ п/п	Наименование характеристики	Значение характеристики
1	2	3
5.	Адрес здания, сооружения, объекта незавершенного строительства	Российская Федерация, Новгородская область, город Великий Новгород, улица Павла Левитта, дом 14, корпус 3
5.1.	Сведения о местоположении здания, сооружения, объекта незавершенного строительства (при отсутствии адреса) в структурированном в соответствии с федеральной информационной адресной системой виде	-
5.2.	Дополнительные сведения о местоположении	-
6.	Иные сведения	-

3. Пояснения к сведениям об объекте недвижимости с кадастровым номером 53:23:8323802:217 :

1.	-
----	---

**Описание местоположения зданий, сооружений,
объектов незавершенного строительства на земельном участке**

**1. Сведения о характерных точках контура объекта недвижимости
с кадастровым номером : 53:23:8323802:218 :**

Система координат МСК-53, зона 2

Зона № 2

Обозначение характерных точек контура	Содержатся в Едином государственном реестре недвижимости			Определены в ходе выполнения комплексных кадастровых работ			Метод опреде ления коор динат	Формулы, примененные для расчета средней квадратической погрешности определения координат характерных точек (Mt), м, с подставленными в такие формулы значениями и итоговые (вычисленные) значения Mt, м
	Координаты, м		Ради ус, м	Координаты, м		Ради ус, м		
	X	Y	R	X	Y	R		
1	2	3	4	5	6	7	8	9
н1880	-	-	-	580929.20	2179763.89	-	Метод спутниковых геодезических измерений (определений)	0.1
н1890	-	-	-	580934.58	2179752.34	-	Метод спутниковых геодезических измерений (определений)	0.1
н1900	-	-	-	581022.98	2179793.80	-	Метод спутниковых геодезических измерений (определений)	0.1
н1910	-	-	-	581017.66	2179805.23	-	Метод спутниковых геодезических измерений (определений)	0.1
н1880	-	-	-	580929.20	2179763.89	-	Метод спутниковых геодезических измерений (определений)	0.1

**2. Сведения о характеристиках объекта недвижимости
с кадастровым номером : 53:23:8323802:218 :**

№ п/п	Наименование характеристики	Значение характеристики
1	2	3
1.	Вид объекта недвижимости	здание
2.	Ранее присвоенный государственный учетный номер (инвентарный) здания, сооружения, объекта незавершенного строительства	-
3.	Кадастровый номер земельного участка (земельных участков), в границах которого (которых) расположены здание, сооружение, объект незавершенного строительства	53:23:8323802:16
4.	Уникальный учетный номер кадастрового квартала, в границах которого расположены здание, сооружение, объект незавершенного строительства	53:23:8323802

2. Сведения о характеристиках объекта недвижимости с кадастровым номером : 53:23:8323802:218 :

№ п/п	Наименование характеристики	Значение характеристики
1	2	3
5.	Адрес здания, сооружения, объекта незавершенного строительства	Российская Федерация, Новгородская область, город Великий Новгород, улица Павла Левитта, дом 15
5.1.	Сведения о местоположении здания, сооружения, объекта незавершенного строительства (при отсутствии адреса) в структурированном в соответствии с федеральной информационной адресной системой виде	-
5.2.	Дополнительные сведения о местоположении	-
6.	Иные сведения	-

3. Пояснения к сведениям об объекте недвижимости с кадастровым номером 53:23:8323802:218 :

1.	-

**Описание местоположения зданий, сооружений,
объектов незавершенного строительства на земельном участке**

**1. Сведения о характерных точках контура объекта недвижимости
с кадастровым номером : 53:23:8323802:219 :**

Система координат МСК-53, зона 2

Зона № 2

Обозначение характерных точек контура	Содержатся в Едином государственном реестре недвижимости			Определены в ходе выполнения комплексных кадастровых работ			Метод опреде ления коор динат	Формулы, примененные для расчета средней квадратической погрешности определения координат характерных точек (Mt), м, с подставленными в такие формулы значениями и итоговые (вычисленные) значения Mt, м
	Координаты, м		Ради ус, м	Координаты, м		Ради ус, м		
	X	Y	R	X	Y	R		
1	2	3	4	5	6	7	8	9
4	-	-	-	581001.72	2179728.91	-	Метод спутниковых геодезических измерений (определений)	0.1
1	-	-	-	581006.22	2179731.11	-	Метод спутниковых геодезических измерений (определений)	0.1
2	-	-	-	581000.32	2179743.31	-	Метод спутниковых геодезических измерений (определений)	0.1
3	-	-	-	580995.72	2179741.18	-	Метод спутниковых геодезических измерений (определений)	0.1
4	-	-	-	581001.72	2179728.91	-	Метод спутниковых геодезических измерений (определений)	0.1

**2. Сведения о характеристиках объекта недвижимости
с кадастровым номером : 53:23:8323802:219 :**

№ п/п	Наименование характеристики	Значение характеристики
1	2	3
1.	Вид объекта недвижимости	здание
2.	Ранее присвоенный государственный учетный номер (инвентарный) здания, сооружения, объекта незавершенного строительства	-
3.	Кадастровый номер земельного участка (земельных участков), в границах которого (которых) расположены здание, сооружение, объект незавершенного строительства	53:23:8323802:15
4.	Уникальный учетный номер кадастрового квартала, в границах которого расположены здание, сооружение, объект незавершенного строительства	53:23:8323802

2. Сведения о характеристиках объекта недвижимости с кадастровым номером : 53:23:8323802:219 :

№ п/п	Наименование характеристики	Значение характеристики
1	2	3
5.	Адрес здания, сооружения, объекта незавершенного строительства	Российская Федерация, Новгородская область, город Великий Новгород, улица Павла Левитта, дом 15, корпус 1
5.1.	Сведения о местоположении здания, сооружения, объекта незавершенного строительства (при отсутствии адреса) в структурированном в соответствии с федеральной информационной адресной системой виде	-
5.2.	Дополнительные сведения о местоположении	-
6.	Иные сведения	-

3. Пояснения к сведениям об объекте недвижимости с кадастровым номером 53:23:8323802:219 :

1.	-
----	---

**Описание местоположения зданий, сооружений,
объектов незавершенного строительства на земельном участке**

**1. Сведения о характерных точках контура объекта недвижимости
с кадастровым номером : 53:23:8323802:220 :**

Система координат МСК-53, зона 2

Зона № 2

Обозначение характерных точек контура	Содержатся в Едином государственном реестре недвижимости			Определены в ходе выполнения комплексных кадастровых работ			Метод опреде ления коор динат	Формулы, примененные для расчета средней квадратической погрешности определения координат характерных точек (Mt), м, с подставленными в такие формулы значениями и итоговые (вычисленные) значения Mt, м
	Координаты, м		Ради ус, м	Координаты, м		Ради ус, м		
	X	Y	R	X	Y	R		
1	2	3	4	5	6	7	8	9
н1920	-	-	-	580696.66	2179580.42	-	Метод спутниковых геодезических измерений (определений)	0.1
52	-	-	-	580691.30	2179592.83	-	Метод спутниковых геодезических измерений (определений)	0.1
н1930	-	-	-	580626.68	2179563.97	-	Метод спутниковых геодезических измерений (определений)	0.1
н1940	-	-	-	580632.03	2179552.47	-	Метод спутниковых геодезических измерений (определений)	0.1
н1920	-	-	-	580696.66	2179580.42	-	Метод спутниковых геодезических измерений (определений)	0.1

**2. Сведения о характеристиках объекта недвижимости
с кадастровым номером : 53:23:8323802:220 :**

№ п/п	Наименование характеристики	Значение характеристики
1	2	3
1.	Вид объекта недвижимости	здание
2.	Ранее присвоенный государственный учетный номер (инвентарный) здания, сооружения, объекта незавершенного строительства	-
3.	Кадастровый номер земельного участка (земельных участков), в границах которого (которых) расположены здание, сооружение, объект незавершенного строительства	53:23:8323802:35
4.	Уникальный учетный номер кадастрового квартала, в границах которого расположены здание, сооружение, объект незавершенного строительства	53:23:8323802

2. Сведения о характеристиках объекта недвижимости с кадастровым номером : 53:23:8323802:220 :

№ п/п	Наименование характеристики	Значение характеристики
1	2	3
5.	Адрес здания, сооружения, объекта незавершенного строительства	Российская Федерация, Новгородская область, город Великий Новгород, улица Павла Левитта, дом 7
5.1.	Сведения о местоположении здания, сооружения, объекта незавершенного строительства (при отсутствии адреса) в структурированном в соответствии с федеральной информационной адресной системой виде	-
5.2.	Дополнительные сведения о местоположении	-
6.	Иные сведения	-

3. Пояснения к сведениям об объекте недвижимости с кадастровым номером 53:23:8323802:220 :

1.	-	

**Описание местоположения зданий, сооружений,
объектов незавершенного строительства на земельном участке**

**1. Сведения о характерных точках контура объекта недвижимости
с кадастровым номером : 53:23:8323802:230 :**

Система координат МСК-53, зона 2

Зона № 2

Обозначение характерных точек контура	Содержатся в Едином государственном реестре недвижимости			Определены в ходе выполнения комплексных кадастровых работ			Метод опреде ления коор динат	Формулы, примененные для расчета средней квадратической погрешности определения координат характерных точек (Mt), м, с подставленными в такие формулы значениями и итоговые (вычисленные) значения Mt, м
	Координаты, м		Ради ус, м	Координаты, м		Ради ус, м		
	X	Y	R	X	Y	R		
1	2	3	4	5	6	7	8	9
н1950	-	-	-	580541.56	2179559.22	-	Метод спутниковых геодезических измерений (определений)	0.1
н1960	-	-	-	580555.93	2179564.96	-	Метод спутниковых геодезических измерений (определений)	0.1
н1970	-	-	-	580549.18	2179582.06	-	Метод спутниковых геодезических измерений (определений)	0.1
н1980	-	-	-	580543.71	2179579.92	-	Метод спутниковых геодезических измерений (определений)	0.1
н1990	-	-	-	580534.63	2179603.11	-	Метод спутниковых геодезических измерений (определений)	0.1
н2000	-	-	-	580538.52	2179604.63	-	Метод спутниковых геодезических измерений (определений)	0.1
н2010	-	-	-	580535.07	2179613.45	-	Метод спутниковых геодезических измерений (определений)	0.1
н2020	-	-	-	580531.18	2179611.92	-	Метод спутниковых геодезических измерений (определений)	0.1
н2030	-	-	-	580529.32	2179616.66	-	Метод спутниковых геодезических измерений (определений)	0.1

1. Сведения о характерных точках контура объекта недвижимости с кадастровым номером : 53:23:8323802:230 :

Система координат МСК-53, зона 2

Зона № 2

Обозначение характерных точек контура	Содержатся в Едином государственном реестре недвижимости			Определены в ходе выполнения комплексных кадастровых работ			Метод определения координат	Формулы, примененные для расчета средней квадратической погрешности определения координат характерных точек (Mt), м, с подставленными в такие формулы значениями и итоговые (вычисленные) значения Mt, м
	Координаты, м		Радиус, м	Координаты, м		Радиус, м		
	X	Y	R	X	Y	R		
1	2	3	4	5	6	7	8	9
н2040	-	-	-	580531.37	2179617.45	-	Метод спутниковых геодезических измерений (определений)	0.1
н2050	-	-	-	580529.93	2179621.31	-	Метод спутниковых геодезических измерений (определений)	0.1
н2060	-	-	-	580535.00	2179623.19	-	Метод спутниковых геодезических измерений (определений)	0.1
н2070	-	-	-	580535.60	2179621.56	-	Метод спутниковых геодезических измерений (определений)	0.1
н2080	-	-	-	580538.61	2179622.39	-	Метод спутниковых геодезических измерений (определений)	0.1
н2090	-	-	-	580539.25	2179620.74	-	Метод спутниковых геодезических измерений (определений)	0.1
н2100	-	-	-	580539.33	2179621.49	-	Метод спутниковых геодезических измерений (определений)	0.1
н2110	-	-	-	580566.06	2179631.42	-	Метод спутниковых геодезических измерений (определений)	0.1
н2120	-	-	-	580567.20	2179628.36	-	Метод спутниковых геодезических измерений (определений)	0.1
н2130	-	-	-	580574.86	2179631.20	-	Метод спутниковых геодезических измерений (определений)	0.1

1. Сведения о характерных точках контура объекта недвижимости с кадастровым номером : 53:23:8323802:230 :

Система координат МСК-53, зона 2

Зона № 2

Обозначение характерных точек контура	Содержатся в Едином государственном реестре недвижимости			Определены в ходе выполнения комплексных кадастровых работ			Метод определения координат	Формулы, примененные для расчета средней квадратической погрешности определения координат характерных точек (Mt), м, с подставленными в такие формулы значениями и итоговые (вычисленные) значения Mt, м
	Координаты, м		Радиус, м	Координаты, м		Радиус, м		
	X	Y	R	X	Y	R		
1	2	3	4	5	6	7	8	9
н2140	-	-	-	580575.26	2179631.35	-	Метод спутниковых геодезических измерений (определений)	0.1
н2150	-	-	-	580574.19	2179634.20	-	Метод спутниковых геодезических измерений (определений)	0.1
н2160	-	-	-	580593.61	2179641.93	-	Метод спутниковых геодезических измерений (определений)	0.1
н2170	-	-	-	580588.67	2179654.28	-	Метод спутниковых геодезических измерений (определений)	0.1
н2180	-	-	-	580573.40	2179648.16	-	Метод спутниковых геодезических измерений (определений)	0.1
н2190	-	-	-	580572.09	2179651.54	-	Метод спутниковых геодезических измерений (определений)	0.1
н2200	-	-	-	580559.03	2179646.48	-	Метод спутниковых геодезических измерений (определений)	0.1
н2210	-	-	-	580560.77	2179641.99	-	Метод спутниковых геодезических измерений (определений)	0.1
н2220	-	-	-	580517.13	2179625.60	-	Метод спутниковых геодезических измерений (определений)	0.1
н2230	-	-	-	580520.25	2179617.61	-	Метод спутниковых геодезических измерений (определений)	0.1

1. Сведения о характерных точках контура объекта недвижимости с кадастровым номером : 53:23:8323802:230 :								
Система координат МСК-53, зона 2							Зона № 2	
Обозначение характерных точек контура	Содержатся в Едином государственном реестре недвижимости			Определены в ходе выполнения комплексных кадастровых работ			Метод определения координат	Формулы, примененные для расчета средней квадратической погрешности определения координат характерных точек (Mt), м, с подставленными в такие формулы значениями и итоговые (вычисленные) значения Mt, м
	Координаты, м		Радиус, м	Координаты, м		Радиус, м		
	X	Y	R	X	Y	R		
1	2	3	4	5	6	7	8	9
н2240	-	-	-	580515.33	2179615.95	-	Метод спутниковых геодезических измерений (определений)	0.1
н2250	-	-	-	580531.26	2179575.67	-	Метод спутниковых геодезических измерений (определений)	0.1
н2260	-	-	-	580534.51	2179576.94	-	Метод спутниковых геодезических измерений (определений)	0.1
н1950	-	-	-	580541.56	2179559.22	-	Метод спутниковых геодезических измерений (определений)	0.1
2. Сведения о характеристиках объекта недвижимости с кадастровым номером : 53:23:8323802:230 :								
№ п/п	Наименование характеристики						Значение характеристики	
1	2						3	
1.	Вид объекта недвижимости						здание	
2.	Ранее присвоенный государственный учетный номер (инвентарный) здания, сооружения, объекта незавершенного строительства						-	
3.	Кадастровый номер земельного участка (земельных участков), в границах которого (которых) расположены здание, сооружение, объект незавершенного строительства						53:23:8323802:38	
4.	Уникальный учетный номер кадастрового квартала, в границах которого расположены здание, сооружение, объект незавершенного строительства						53:23:8323802	
5.	Адрес здания, сооружения, объекта незавершенного строительства						Российская Федерация, Новгородская область, город Великий Новгород, улица Павла Левитта, дом 2	
5.1.	Сведения о местоположении здания, сооружения, объекта незавершенного строительства (при отсутствии адреса) в структурированном в соответствии с федеральной информационной адресной системой виде						-	
5.2.	Дополнительные сведения о местоположении						-	
6.	Иные сведения						-	

3. Пояснения к сведениям об объекте недвижимости с кадастровым номером 53:23:8323802:230 :

1.

-

**Описание местоположения зданий, сооружений,
объектов незавершенного строительства на земельном участке**

**1. Сведения о характерных точках контура объекта недвижимости
с кадастровым номером : 53:23:8323802:232 :**

Система координат МСК-53, зона 2

Зона № 2

Обозначение характерных точек контура	Содержатся в Едином государственном реестре недвижимости			Определены в ходе выполнения комплексных кадастровых работ			Метод опреде ления коор динат	Формулы, примененные для расчета средней квадратической погрешности определения координат характерных точек (Mt), м, с подставленными в такие формулы значениями и итоговые (вычисленные) значения Mt, м
	Координаты, м		Ради ус, м	Координаты, м		Ради ус, м		
	X	Y	R	X	Y	R		
1	2	3	4	5	6	7	8	9
н1440	-	-	-	581078.62	2179796.78	-	Метод спутниковых геодезических измерений (определений)	0.1
н2270	-	-	-	581076.69	2179799.65	-	Метод спутниковых геодезических измерений (определений)	0.1
н2280	-	-	-	581074.06	2179804.11	-	Метод спутниковых геодезических измерений (определений)	0.1
н2290	-	-	-	581072.03	2179810.37	-	Метод спутниковых геодезических измерений (определений)	0.1
н2300	-	-	-	581071.46	2179813.79	-	Метод спутниковых геодезических измерений (определений)	0.1
н2310	-	-	-	581070.48	2179826.84	-	Метод спутниковых геодезических измерений (определений)	0.1
н2320	-	-	-	581070.12	2179832.06	-	Метод спутниковых геодезических измерений (определений)	0.1
н2330	-	-	-	581069.31	2179842.23	-	Метод спутниковых геодезических измерений (определений)	0.1
н2340	-	-	-	581068.63	2179851.21	-	Метод спутниковых геодезических измерений (определений)	0.1

1. Сведения о характерных точках контура объекта недвижимости с кадастровым номером : 53:23:8323802:232 :

Система координат МСК-53, зона 2

Зона № 2

Обозначение характерных точек контура	Содержатся в Едином государственном реестре недвижимости			Определены в ходе выполнения комплексных кадастровых работ			Метод опреде ления коор динат	Формулы, примененные для расчета средней квадратической погрешности определения координат характерных точек (Mt), м, с подставленными в такие формулы значениями и итоговые (вычисленные) значения Mt, м
	Координаты, м		Ради ус, м	Координаты, м		Ради ус, м		
	X	Y	R	X	Y	R		
1	2	3	4	5	6	7	8	9
н2350	-	-	-	581067.32	2179868.43	-	Метод спутниковых геодезических измерений (определений)	0.1
н2360	-	-	-	581065.97	2179886.32	-	Метод спутниковых геодезических измерений (определений)	0.1
н2370	-	-	-	581053.36	2179885.31	-	Метод спутниковых геодезических измерений (определений)	0.1
н2380	-	-	-	581058.98	2179813.36	-	Метод спутниковых геодезических измерений (определений)	0.1
н2390	-	-	-	581059.76	2179807.48	-	Метод спутниковых геодезических измерений (определений)	0.1
н2400	-	-	-	581059.97	2179806.54	-	Метод спутниковых геодезических измерений (определений)	0.1
н2410	-	-	-	581061.11	2179802.61	-	Метод спутниковых геодезических измерений (определений)	0.1
н2420	-	-	-	581062.66	2179798.82	-	Метод спутниковых геодезических измерений (определений)	0.1
н2430	-	-	-	581065.86	2179793.26	-	Метод спутниковых геодезических измерений (определений)	0.1
н1450	-	-	-	581069.77	2179788.51	-	Метод спутниковых геодезических измерений (определений)	0.1

1. Сведения о характерных точках контура объекта недвижимости с кадастровым номером : 53:23:8323802:232 :								
Система координат МСК-53, зона 2							Зона № 2	
Обозначение характерных точек контура	Содержатся в Едином государственном реестре недвижимости			Определены в ходе выполнения комплексных кадастровых работ			Метод определения координат	Формулы, примененные для расчета средней квадратической погрешности определения координат характерных точек (Mt), м, с подставленными в такие формулы значениями и итоговые (вычисленные) значения Mt, м
	Координаты, м		Радиус, м	Координаты, м		Радиус, м		
	X	Y	R	X	Y	R		
1	2	3	4	5	6	7	8	9
н1440	-	-	-	581078.62	2179796.78	-	Метод спутниковых геодезических измерений (определений)	0.1
2. Сведения о характеристиках объекта недвижимости с кадастровым номером : 53:23:8323802:232 :								
№ п/п	Наименование характеристики						Значение характеристики	
1	2						3	
1.	Вид объекта недвижимости						здание	
2.	Ранее присвоенный государственный учетный номер (инвентарный) здания, сооружения, объекта незавершенного строительства						-	
3.	Кадастровый номер земельного участка (земельных участков), в границах которого (которых) расположены здание, сооружение, объект незавершенного строительства						53:23:8323802:48	
4.	Уникальный учетный номер кадастрового квартала, в границах которого расположены здание, сооружение, объект незавершенного строительства						53:23:8323802	
5.	Адрес здания, сооружения, объекта незавершенного строительства						Российская Федерация, Новгородская область, город Великий Новгород, улица Павла Левитта, дом 22	
5.1.	Сведения о местоположении здания, сооружения, объекта незавершенного строительства (при отсутствии адреса) в структурированном в соответствии с федеральной информационной адресной системой виде						-	
5.2.	Дополнительные сведения о местоположении						-	
6.	Иные сведения						-	
3. Пояснения к сведениям об объекте недвижимости с кадастровым номером 53:23:8323802:232 :								
1.	-							

**Описание местоположения зданий, сооружений,
объектов незавершенного строительства на земельном участке**

**1. Сведения о характерных точках контура объекта недвижимости
с кадастровым номером : 53:23:8323802:233 :**

Система координат МСК-53, зона 2

Зона № 2

Обозначение характерных точек контура	Содержатся в Едином государственном реестре недвижимости			Определены в ходе выполнения комплексных кадастровых работ			Метод опреде ления коор динат	Формулы, примененные для расчета средней квадратической погрешности определения координат характерных точек (Mt), м, с подставленными в такие формулы значениями и итоговые (вычисленные) значения Mt, м
	Координаты, м		Ради ус, м	Координаты, м		Ради ус, м		
	X	Y	R	X	Y	R		
1	2	3	4	5	6	7	8	9
н2440	-	-	-	581097.67	2179854.64	-	Метод спутниковых геодезических измерений (определений)	0.1
н2450	-	-	-	581102.16	2179846.31	-	Метод спутниковых геодезических измерений (определений)	0.1
н2460	-	-	-	581130.82	2179862.04	-	Метод спутниковых геодезических измерений (определений)	0.1
н2470	-	-	-	581126.54	2179870.00	-	Метод спутниковых геодезических измерений (определений)	0.1
н2440	-	-	-	581097.67	2179854.64	-	Метод спутниковых геодезических измерений (определений)	0.1

**2. Сведения о характеристиках объекта недвижимости
с кадастровым номером : 53:23:8323802:233 :**

№ п/п	Наименование характеристики	Значение характеристики
1	2	3
1.	Вид объекта недвижимости	здание
2.	Ранее присвоенный государственный учетный номер (инвентарный) здания, сооружения, объекта незавершенного строительства	-
3.	Кадастровый номер земельного участка (земельных участков), в границах которого (которых) расположены здание, сооружение, объект незавершенного строительства	53:23:8323802:8
4.	Уникальный учетный номер кадастрового квартала, в границах которого расположены здание, сооружение, объект незавершенного строительства	53:23:8323802

2. Сведения о характеристиках объекта недвижимости с кадастровым номером : 53:23:8323802:233 :

№ п/п	Наименование характеристики	Значение характеристики
1	2	3
5.	Адрес здания, сооружения, объекта незавершенного строительства	Российская Федерация, Новгородская область, город Великий Новгород, улица Павла Левитта, дом 22, корпус 1
5.1.	Сведения о местоположении здания, сооружения, объекта незавершенного строительства (при отсутствии адреса) в структурированном в соответствии с федеральной информационной адресной системой виде	-
5.2.	Дополнительные сведения о местоположении	-
6.	Иные сведения	-

3. Пояснения к сведениям об объекте недвижимости с кадастровым номером 53:23:8323802:233 :

1.	-
----	---

**Описание местоположения зданий, сооружений,
объектов незавершенного строительства на земельном участке**

**1. Сведения о характерных точках контура объекта недвижимости
с кадастровым номером : 53:23:8323802:234 :**

Система координат МСК-53, зона 2

Зона № 2

Обозначение характерных точек контура	Содержатся в Едином государственном реестре недвижимости			Определены в ходе выполнения комплексных кадастровых работ			Метод опреде ления коор динат	Формулы, примененные для расчета средней квадратической погрешности определения координат характерных точек (Mt), м, с подставленными в такие формулы значениями и итоговые (вычисленные) значения Mt, м
	Координаты, м		Ради ус, м	Координаты, м		Ради ус, м		
	X	Y	R	X	Y	R		
1	2	3	4	5	6	7	8	9
н2480	-	-	-	581029.92	2179909.56	-	Метод спутниковых геодезических измерений (определений)	0.1
н2490	-	-	-	581037.39	2179897.99	-	Метод спутниковых геодезических измерений (определений)	0.1
н2500	-	-	-	581060.09	2179913.82	-	Метод спутниковых геодезических измерений (определений)	0.1
н2510	-	-	-	581063.72	2179908.20	-	Метод спутниковых геодезических измерений (определений)	0.1
н2520	-	-	-	581085.04	2179922.07	-	Метод спутниковых геодезических измерений (определений)	0.1
н2530	-	-	-	581088.27	2179917.01	-	Метод спутниковых геодезических измерений (определений)	0.1
н2540	-	-	-	581110.23	2179931.06	-	Метод спутниковых геодезических измерений (определений)	0.1
н2550	-	-	-	581113.48	2179925.99	-	Метод спутниковых геодезических измерений (определений)	0.1
н2560	-	-	-	581135.92	2179940.42	-	Метод спутниковых геодезических измерений (определений)	0.1

1. Сведения о характерных точках контура объекта недвижимости с кадастровым номером : 53:23:8323802:234 :								
Система координат МСК-53, зона 2							Зона № 2	
Обозначение характерных точек контура	Содержатся в Едином государственном реестре недвижимости			Определены в ходе выполнения комплексных кадастровых работ			Метод определения координат	Формулы, примененные для расчета средней квадратической погрешности определения координат характерных точек (Mt), м, с подставленными в такие формулы значениями и итоговые (вычисленные) значения Mt, м
	Координаты, м		Радиус, м	Координаты, м		Радиус, м		
	X	Y	R	X	Y	R		
1	2	3	4	5	6	7	8	9
н2570	-	-	-	581128.43	2179951.16	-	Метод спутниковых геодезических измерений (определений)	0.1
н2580	-	-	-	581106.60	2179937.79	-	Метод спутниковых геодезических измерений (определений)	0.1
н2590	-	-	-	581103.61	2179942.45	-	Метод спутниковых геодезических измерений (определений)	0.1
н2600	-	-	-	581081.18	2179929.12	-	Метод спутниковых геодезических измерений (определений)	0.1
н2610	-	-	-	581078.13	2179933.87	-	Метод спутниковых геодезических измерений (определений)	0.1
н2620	-	-	-	581055.18	2179919.12	-	Метод спутниковых геодезических измерений (определений)	0.1
н2630	-	-	-	581052.12	2179923.88	-	Метод спутниковых геодезических измерений (определений)	0.1
н2480	-	-	-	581029.92	2179909.56	-	Метод спутниковых геодезических измерений (определений)	0.1
2. Сведения о характеристиках объекта недвижимости с кадастровым номером : 53:23:8323802:234 :								
№ п/п	Наименование характеристики						Значение характеристики	
1	2						3	
1.	Вид объекта недвижимости						здание	

2. Сведения о характеристиках объекта недвижимости с кадастровым номером : 53:23:8323802:234 :

№ п/п	Наименование характеристики	Значение характеристики
1	2	3
2.	Ранее присвоенный государственный учетный номер (инвентарный) здания, сооружения, объекта незавершенного строительства	-
3.	Кадастровый номер земельного участка (земельных участков), в границах которого (которых) расположены здание, сооружение, объект незавершенного строительства	53:23:8323802:47
4.	Уникальный учетный номер кадастрового квартала, в границах которого расположены здание, сооружение, объект незавершенного строительства	53:23:8323802
5.	Адрес здания, сооружения, объекта незавершенного строительства	Российская Федерация, Новгородская область, город Великий Новгород, улица Павла Левитта, дом 22, корпус 2
5.1.	Сведения о местоположении здания, сооружения, объекта незавершенного строительства (при отсутствии адреса) в структурированном в соответствии с федеральной информационной адресной системой виде	-
5.2.	Дополнительные сведения о местоположении	-
6.	Иные сведения	-

3. Пояснения к сведениям об объекте недвижимости с кадастровым номером 53:23:8323802:234 :

1.	-

**Описание местоположения зданий, сооружений,
объектов незавершенного строительства на земельном участке**

**1. Сведения о характерных точках контура объекта недвижимости
с кадастровым номером : 53:23:8323802:236 :**

Система координат МСК-53, зона 2

Зона № 2

Обозначение характерных точек контура	Содержатся в Едином государственном реестре недвижимости			Определены в ходе выполнения комплексных кадастровых работ			Метод опреде ления коор динат	Формулы, примененные для расчета средней квадратической погрешности определения координат характерных точек (Mt), м, с подставленными в такие формулы значениями и итоговые (вычисленные) значения Mt, м
	Координаты, м		Ради ус, м	Координаты, м		Ради ус, м		
	X	Y	R	X	Y	R		
1	2	3	4	5	6	7	8	9
н2640	-	-	-	581253.88	2179719.87	-	Метод спутниковых геодезических измерений (определений)	0.1
н2650	-	-	-	581248.87	2179731.52	-	Метод спутниковых геодезических измерений (определений)	0.1
н1420	-	-	-	581182.65	2179703.11	-	Метод спутниковых геодезических измерений (определений)	0.1
н1410	-	-	-	581187.42	2179692.37	-	Метод спутниковых геодезических измерений (определений)	0.1
н2640	-	-	-	581253.88	2179719.87	-	Метод спутниковых геодезических измерений (определений)	0.1

**2. Сведения о характеристиках объекта недвижимости
с кадастровым номером : 53:23:8323802:236 :**

№ п/п	Наименование характеристики	Значение характеристики
1	2	3
1.	Вид объекта недвижимости	здание
2.	Ранее присвоенный государственный учетный номер (инвентарный) здания, сооружения, объекта незавершенного строительства	-
3.	Кадастровый номер земельного участка (земельных участков), в границах которого (которых) расположены здание, сооружение, объект незавершенного строительства	53:23:8323802:6
4.	Уникальный учетный номер кадастрового квартала, в границах которого расположены здание, сооружение, объект незавершенного строительства	53:23:8323802

2. Сведения о характеристиках объекта недвижимости с кадастровым номером : 53:23:8323802:236 :

№ п/п	Наименование характеристики	Значение характеристики
1	2	3
5.	Адрес здания, сооружения, объекта незавершенного строительства	Российская Федерация, Новгородская область, город Великий Новгород, улица Большая Санкт-Петербургская, дом 102
5.1.	Сведения о местоположении здания, сооружения, объекта незавершенного строительства (при отсутствии адреса) в структурированном в соответствии с федеральной информационной адресной системой виде	-
5.2.	Дополнительные сведения о местоположении	-
6.	Иные сведения	-

3. Пояснения к сведениям об объекте недвижимости с кадастровым номером 53:23:8323802:236 :

1.	-
----	---

**Описание местоположения зданий, сооружений,
объектов незавершенного строительства на земельном участке**

**1. Сведения о характерных точках контура объекта недвижимости
с кадастровым номером : 53:23:8323802:238 :**

Система координат МСК-53, зона 2

Зона № 2

Обозначение характерных точек контура	Содержатся в Едином государственном реестре недвижимости			Определены в ходе выполнения комплексных кадастровых работ			Метод опреде ления коор динат	Формулы, примененные для расчета средней квадратической погрешности определения координат характерных точек (Mt), м, с подставленными в такие формулы значениями и итоговые (вычисленные) значения Mt, м
	Координаты, м		Ради ус, м	Координаты, м		Ради ус, м		
	X	Y	R	X	Y	R		
1	2	3	4	5	6	7	8	9
н266О	-	-	-	580773.17	2179503.21	-	Метод спутниковых геодезических измерений (определений)	0.1
н267О	-	-	-	580767.97	2179515.02	-	Метод спутниковых геодезических измерений (определений)	0.1
н97О	-	-	-	580705.18	2179487.26	-	Метод спутниковых геодезических измерений (определений)	0.1
н96О	-	-	-	580710.69	2179475.61	-	Метод спутниковых геодезических измерений (определений)	0.1
н266О	-	-	-	580773.17	2179503.21	-	Метод спутниковых геодезических измерений (определений)	0.1

**2. Сведения о характеристиках объекта недвижимости
с кадастровым номером : 53:23:8323802:238 :**

№ п/п	Наименование характеристики	Значение характеристики
1	2	3
1.	Вид объекта недвижимости	здание
2.	Ранее присвоенный государственный учетный номер (инвентарный) здания, сооружения, объекта незавершенного строительства	-
3.	Кадастровый номер земельного участка (земельных участков), в границах которого (которых) расположены здание, сооружение, объект незавершенного строительства	-
4.	Уникальный учетный номер кадастрового квартала, в границах которого расположены здание, сооружение, объект незавершенного строительства	53:23:8323802

2. Сведения о характеристиках объекта недвижимости с кадастровым номером : 53:23:8323802:238 :

№ п/п	Наименование характеристики	Значение характеристики
1	2	3
5.	Адрес здания, сооружения, объекта незавершенного строительства	Российская Федерация, 173008, Новгородская область, город Великий Новгород, улица Большая Санкт-Петербургская, дом 90
5.1.	Сведения о местоположении здания, сооружения, объекта незавершенного строительства (при отсутствии адреса) в структурированном в соответствии с федеральной информационной адресной системой виде	-
5.2.	Дополнительные сведения о местоположении	-
6.	Иные сведения	-

3. Пояснения к сведениям об объекте недвижимости с кадастровым номером 53:23:8323802:238 :

1.	-

**Описание местоположения зданий, сооружений,
объектов незавершенного строительства на земельном участке**

**1. Сведения о характерных точках контура объекта недвижимости
с кадастровым номером : 53:23:8323802:289 :**

Система координат МСК-53, зона 2

Зона № 2

Обозначение характерных точек контура	Содержатся в Едином государственном реестре недвижимости			Определены в ходе выполнения комплексных кадастровых работ			Метод опреде ления коор динат	Формулы, примененные для расчета средней квадратической погрешности определения координат характерных точек (Mt), м, с подставленными в такие формулы значениями и итоговые (вычисленные) значения Mt, м
	Координаты, м		Ради ус, м	Координаты, м		Ради ус, м		
	X	Y	R	X	Y	R		
1	2	3	4	5	6	7	8	9
н2680	-	-	-	580808.93	2179695.32	-	Метод спутниковых геодезических измерений (определений)	0.1
н2690	-	-	-	580803.55	2179706.66	-	Метод спутниковых геодезических измерений (определений)	0.1
н2700	-	-	-	580744.26	2179678.69	-	Метод спутниковых геодезических измерений (определений)	0.1
н2710	-	-	-	580749.81	2179667.08	-	Метод спутниковых геодезических измерений (определений)	0.1
н2680	-	-	-	580808.93	2179695.32	-	Метод спутниковых геодезических измерений (определений)	0.1

**2. Сведения о характеристиках объекта недвижимости
с кадастровым номером : 53:23:8323802:289 :**

№ п/п	Наименование характеристики	Значение характеристики
1	2	3
1.	Вид объекта недвижимости	здание
2.	Ранее присвоенный государственный учетный номер (инвентарный) здания, сооружения, объекта незавершенного строительства	-
3.	Кадастровый номер земельного участка (земельных участков), в границах которого (которых) расположены здание, сооружение, объект незавершенного строительства	53:23:8323802:28
4.	Уникальный учетный номер кадастрового квартала, в границах которого расположены здание, сооружение, объект незавершенного строительства	53:23:8323802

2. Сведения о характеристиках объекта недвижимости с кадастровым номером : 53:23:8323802:289 :

№ п/п	Наименование характеристики	Значение характеристики
1	2	3
5.	Адрес здания, сооружения, объекта незавершенного строительства	Российская Федерация, Новгородская область, город Великий Новгород, улица Павла Левитта, дом 11
5.1.	Сведения о местоположении здания, сооружения, объекта незавершенного строительства (при отсутствии адреса) в структурированном в соответствии с федеральной информационной адресной системой виде	-
5.2.	Дополнительные сведения о местоположении	-
6.	Иные сведения	-

3. Пояснения к сведениям об объекте недвижимости с кадастровым номером 53:23:8323802:289 :

1.	-
----	---

**Описание местоположения зданий, сооружений,
объектов незавершенного строительства на земельном участке**

**1. Сведения о характерных точках контура объекта недвижимости
с кадастровым номером : 53:23:8323802:290 :**

Система координат МСК-53, зона 2

Зона № 2

Обозначение характерных точек контура	Содержатся в Едином государственном реестре недвижимости			Определены в ходе выполнения комплексных кадастровых работ			Метод опреде ления коор динат	Формулы, примененные для расчета средней квадратической погрешности определения координат характерных точек (Mt), м, с подставленными в такие формулы значениями и итоговые (вычисленные) значения Mt, м
	Координаты, м		Ради ус, м	Координаты, м		Ради ус, м		
	X	Y	R	X	Y	R		
1	2	3	4	5	6	7	8	9
н2720	-	-	-	580681.39	2179683.11	-	Метод спутниковых геодезических измерений (определений)	0.1
н2730	-	-	-	580690.26	2179688.19	-	Метод спутниковых геодезических измерений (определений)	0.1
н2740	-	-	-	580689.58	2179689.37	-	Метод спутниковых геодезических измерений (определений)	0.1
н2750	-	-	-	580707.27	2179699.49	-	Метод спутниковых геодезических измерений (определений)	0.1
н2760	-	-	-	580707.98	2179698.26	-	Метод спутниковых геодезических измерений (определений)	0.1
н2770	-	-	-	580716.80	2179703.31	-	Метод спутниковых геодезических измерений (определений)	0.1
н2780	-	-	-	580708.78	2179717.31	-	Метод спутниковых геодезических измерений (определений)	0.1
н2790	-	-	-	580697.61	2179710.91	-	Метод спутниковых геодезических измерений (определений)	0.1
н2800	-	-	-	580698.40	2179709.53	-	Метод спутниковых геодезических измерений (определений)	0.1

1. Сведения о характерных точках контура объекта недвижимости с кадастровым номером : 53:23:8323802:290 :								
Система координат МСК-53, зона 2							Зона № 2	
Обозначение характерных точек контура	Содержатся в Едином государственном реестре недвижимости			Определены в ходе выполнения комплексных кадастровых работ			Метод определения координат	Формулы, примененные для расчета средней квадратической погрешности определения координат характерных точек (Mt), м, с подставленными в такие формулы значениями и итоговые (вычисленные) значения Mt, м
	Координаты, м		Радиус, м	Координаты, м		Радиус, м		
	X	Y	R	X	Y	R		
1	2	3	4	5	6	7	8	9
н281О	-	-	-	580685.78	2179702.31	-	Метод спутниковых геодезических измерений (определений)	0.1
н282О	-	-	-	580684.97	2179703.73	-	Метод спутниковых геодезических измерений (определений)	0.1
н283О	-	-	-	580673.37	2179697.09	-	Метод спутниковых геодезических измерений (определений)	0.1
н272О	-	-	-	580681.39	2179683.11	-	Метод спутниковых геодезических измерений (определений)	0.1
2. Сведения о характеристиках объекта недвижимости с кадастровым номером : 53:23:8323802:290 :								
№ п/п	Наименование характеристики						Значение характеристики	
1	2						3	
1.	Вид объекта недвижимости						здание	
2.	Ранее присвоенный государственный учетный номер (инвентарный) здания, сооружения, объекта незавершенного строительства						-	
3.	Кадастровый номер земельного участка (земельных участков), в границах которого (которых) расположены здание, сооружение, объект незавершенного строительства						53:23:8323802:56	
4.	Уникальный учетный номер кадастрового квартала, в границах которого расположены здание, сооружение, объект незавершенного строительства						53:23:8323802	
5.	Адрес здания, сооружения, объекта незавершенного строительства						Российская Федерация, Новгородская область, город Великий Новгород, улица Павла Левитта, дом 10	
5.1.	Сведения о местоположении здания, сооружения, объекта незавершенного строительства (при отсутствии адреса) в структурированном в соответствии с федеральной информационной адресной системой виде						-	
5.2.	Дополнительные сведения о местоположении						-	
6.	Иные сведения						-	

3. Пояснения к сведениям об объекте недвижимости с кадастровым номером 53:23:8323802:290 :

1.

-

**Описание местоположения зданий, сооружений,
объектов незавершенного строительства на земельном участке**

**1. Сведения о характерных точках контура объекта недвижимости
с кадастровым номером : 53:23:8323802:294 :**

Система координат МСК-53, зона 2

Зона № 2

Обозначение характерных точек контура	Содержатся в Едином государственном реестре недвижимости			Определены в ходе выполнения комплексных кадастровых работ			Метод опреде ления коор динат	Формулы, примененные для расчета средней квадратической погрешности определения координат характерных точек (Mt), м, с подставленными в такие формулы значениями и итоговые (вычисленные) значения Mt, м
	Координаты, м		Ради ус, м	Координаты, м		Ради ус, м		
	X	Y	R	X	Y	R		
1	2	3	4	5	6	7	8	9
н2840	-	-	-	580768.75	2179953.13	-	Метод спутниковых геодезических измерений (определений)	0.1
н2850	-	-	-	580774.81	2179955.49	-	Метод спутниковых геодезических измерений (определений)	0.1
н2860	-	-	-	580769.63	2179968.78	-	Метод спутниковых геодезических измерений (определений)	0.1
н2870	-	-	-	580773.24	2179970.18	-	Метод спутниковых геодезических измерений (определений)	0.1
н2880	-	-	-	580770.90	2179976.18	-	Метод спутниковых геодезических измерений (определений)	0.1
н2890	-	-	-	580761.45	2179972.59	-	Метод спутниковых геодезических измерений (определений)	0.1
н2840	-	-	-	580768.75	2179953.13	-	Метод спутниковых геодезических измерений (определений)	0.1

**2. Сведения о характеристиках объекта недвижимости
с кадастровым номером : 53:23:8323802:294 :**

№ п/п	Наименование характеристики	Значение характеристики
1	2	3
1.	Вид объекта недвижимости	здание

2. Сведения о характеристиках объекта недвижимости с кадастровым номером : 53:23:8323802:294 :

№ п/п	Наименование характеристики	Значение характеристики
1	2	3
2.	Ранее присвоенный государственный учетный номер (инвентарный) здания, сооружения, объекта незавершенного строительства	-
3.	Кадастровый номер земельного участка (земельных участков), в границах которого (которых) расположены здание, сооружение, объект незавершенного строительства	53:23:8323802:1828
4.	Уникальный учетный номер кадастрового квартала, в границах которого расположены здание, сооружение, объект незавершенного строительства	53:23:8323802
5.	Адрес здания, сооружения, объекта незавершенного строительства	Российская Федерация, Новгородская область, город Великий Новгород, улица Павла Левитта, дом 16, корпус 4
5.1.	Сведения о местоположении здания, сооружения, объекта незавершенного строительства (при отсутствии адреса) в структурированном в соответствии с федеральной информационной адресной системой виде	-
5.2.	Дополнительные сведения о местоположении	-
6.	Иные сведения	-

3. Пояснения к сведениям об объекте недвижимости с кадастровым номером 53:23:8323802:294 :

1.	-
----	---

**Описание местоположения зданий, сооружений,
объектов незавершенного строительства на земельном участке**

**1. Сведения о характерных точках контура объекта недвижимости
с кадастровым номером : 53:23:8323802:1523 :**

Система координат МСК-53, зона 2

Зона № 2

Обозначение характерных точек контура	Содержатся в Едином государственном реестре недвижимости			Определены в ходе выполнения комплексных кадастровых работ			Метод опреде ления коор динат	Формулы, примененные для расчета средней квадратической погрешности определения координат характерных точек (Mt), м, с подставленными в такие формулы значениями и итоговые (вычисленные) значения Mt, м
	Координаты, м		Ради ус, м	Координаты, м		Ради ус, м		
	X	Y	R	X	Y	R		
1	2	3	4	5	6	7	8	9
н2900	-	-	-	580682.80	2179607.38	-	Метод спутниковых геодезических измерений (определений)	0.1
н2910	-	-	-	580749.62	2179636.67	-	Метод спутниковых геодезических измерений (определений)	0.1
н2920	-	-	-	580744.58	2179648.21	-	Метод спутниковых геодезических измерений (определений)	0.1
н2930	-	-	-	580677.73	2179618.90	-	Метод спутниковых геодезических измерений (определений)	0.1
н2900	-	-	-	580682.80	2179607.38	-	Метод спутниковых геодезических измерений (определений)	0.1

**2. Сведения о характеристиках объекта недвижимости
с кадастровым номером : 53:23:8323802:1523 :**

№ п/п	Наименование характеристики	Значение характеристики
1	2	3
1.	Вид объекта недвижимости	здание
2.	Ранее присвоенный государственный учетный номер (инвентарный) здания, сооружения, объекта незавершенного строительства	-
3.	Кадастровый номер земельного участка (земельных участков), в границах которого (которых) расположены здание, сооружение, объект незавершенного строительства	53:23:8323802:29
4.	Уникальный учетный номер кадастрового квартала, в границах которого расположены здание, сооружение, объект незавершенного строительства	53:23:8323802

2. Сведения о характеристиках объекта недвижимости с кадастровым номером : 53:23:8323802:1523 :

№ п/п	Наименование характеристики	Значение характеристики
1	2	3
5.	Адрес здания, сооружения, объекта незавершенного строительства	Российская Федерация, Новгородская область, город Великий Новгород, улица Павла Левитта, дом 9
5.1.	Сведения о местоположении здания, сооружения, объекта незавершенного строительства (при отсутствии адреса) в структурированном в соответствии с федеральной информационной адресной системой виде	-
5.2.	Дополнительные сведения о местоположении	-
6.	Иные сведения	-

3. Пояснения к сведениям об объекте недвижимости с кадастровым номером 53:23:8323802:1523 :

1.	-

**Описание местоположения зданий, сооружений,
объектов незавершенного строительства на земельном участке**

**1. Сведения о характерных точках контура объекта недвижимости
с кадастровым номером : 53:23:8323802:1594 :**

Система координат МСК-53, зона 2

Зона № 2

Обозначение характерных точек контура	Содержатся в Едином государственном реестре недвижимости			Определены в ходе выполнения комплексных кадастровых работ			Метод опреде ления коор динат	Формулы, примененные для расчета средней квадратической погрешности определения координат характерных точек (Mt), м, с подставленными в такие формулы значениями и итоговые (вычисленные) значения Mt, м
	Координаты, м		Ради ус, м	Координаты, м		Ради ус, м		
	X	Y	R	X	Y	R		
1	2	3	4	5	6	7	8	9
н2940	-	-	-	580838.93	2179547.03	-	Метод спутниковых геодезических измерений (определений)	0.1
н2950	-	-	-	580844.20	2179535.59	-	Метод спутниковых геодезических измерений (определений)	0.1
н2960	-	-	-	580974.94	2179595.69	-	Метод спутниковых геодезических измерений (определений)	0.1
н2970	-	-	-	580969.69	2179607.17	-	Метод спутниковых геодезических измерений (определений)	0.1
н2940	-	-	-	580838.93	2179547.03	-	Метод спутниковых геодезических измерений (определений)	0.1

**2. Сведения о характеристиках объекта недвижимости
с кадастровым номером : 53:23:8323802:1594 :**

№ п/п	Наименование характеристики	Значение характеристики
1	2	3
1.	Вид объекта недвижимости	здание
2.	Ранее присвоенный государственный учетный номер (инвентарный) здания, сооружения, объекта незавершенного строительства	-
3.	Кадастровый номер земельного участка (земельных участков), в границах которого (которых) расположены здание, сооружение, объект незавершенного строительства	53:23:8323802:25
4.	Уникальный учетный номер кадастрового квартала, в границах которого расположены здание, сооружение, объект незавершенного строительства	53:23:8323802

2. Сведения о характеристиках объекта недвижимости с кадастровым номером : 53:23:8323802:1594 :

№ п/п	Наименование характеристики	Значение характеристики
1	2	3
5.	Адрес здания, сооружения, объекта незавершенного строительства	Российская Федерация, Новгородская область, город Великий Новгород, улица Большая Санкт-Петербургская, дом 96, корпус 1
5.1.	Сведения о местоположении здания, сооружения, объекта незавершенного строительства (при отсутствии адреса) в структурированном в соответствии с федеральной информационной адресной системой виде	-
5.2.	Дополнительные сведения о местоположении	-
6.	Иные сведения	-

3. Пояснения к сведениям об объекте недвижимости с кадастровым номером 53:23:8323802:1594 :

1.	-
----	---

**Описание местоположения зданий, сооружений,
объектов незавершенного строительства на земельном участке**

**1. Сведения о характерных точках контура объекта недвижимости
с кадастровым номером : 53:23:8323802:1673 :**

Система координат МСК-53, зона 2

Зона № 2

Обозначение характерных точек контура	Содержатся в Едином государственном реестре недвижимости			Определены в ходе выполнения комплексных кадастровых работ			Метод опреде ления коор динат	Формулы, примененные для расчета средней квадратической погрешности определения координат характерных точек (Mt), м, с подставленными в такие формулы значениями и итоговые (вычисленные) значения Mt, м
	Координаты, м		Ради ус, м	Координаты, м		Ради ус, м		
	X	Y	R	X	Y	R		
1	2	3	4	5	6	7	8	9
н2980	-	-	-	580979.51	2179692.24	-	Метод спутниковых геодезических измерений (определений)	0.1
н2990	-	-	-	580979.51	2179692.29	-	Метод спутниковых геодезических измерений (определений)	0.1
н3000	-	-	-	580981.51	2179687.89	-	Метод спутниковых геодезических измерений (определений)	0.1
н3010	-	-	-	580988.80	2179691.50	-	Метод спутниковых геодезических измерений (определений)	0.1
н3020	-	-	-	580986.66	2179696.01	-	Метод спутниковых геодезических измерений (определений)	0.1
н2980	-	-	-	580979.51	2179692.24	-	Метод спутниковых геодезических измерений (определений)	0.1

**2. Сведения о характеристиках объекта недвижимости
с кадастровым номером : 53:23:8323802:1673 :**

№ п/п	Наименование характеристики	Значение характеристики
1	2	3
1.	Вид объекта недвижимости	здание
2.	Ранее присвоенный государственный учетный номер (инвентарный) здания, сооружения, объекта незавершенного строительства	-
3.	Кадастровый номер земельного участка (земельных участков), в границах которого (которых) расположены здание, сооружение, объект незавершенного строительства	53:23:8323802:147

2. Сведения о характеристиках объекта недвижимости с кадастровым номером : 53:23:8323802:1673 :

№ п/п	Наименование характеристики	Значение характеристики
1	2	3
4.	Уникальный учетный номер кадастрового квартала, в границах которого расположены здание, сооружение, объект незавершенного строительства	53:23:8323802
5.	Адрес здания, сооружения, объекта незавершенного строительства	-
5.1.	Сведения о местоположении здания, сооружения, объекта незавершенного строительства (при отсутствии адреса) в структурированном в соответствии с федеральной информационной адресной системой виде	Российская Федерация, Новгородская область, город Великий Новгород, улица Павла Левитта, дом 15а
5.2.	Дополнительные сведения о местоположении	-
6.	Иные сведения	-

3. Пояснения к сведениям об объекте недвижимости с кадастровым номером 53:23:8323802:1673 :

1.	-
----	---

**Описание местоположения зданий, сооружений,
объектов незавершенного строительства на земельном участке**

**1. Сведения о характерных точках контура объекта недвижимости
с кадастровым номером : 53:23:8323802:1718 :**

Система координат МСК-53, зона 2

Зона № 2

Обозначение характерных точек контура	Содержатся в Едином государственном реестре недвижимости			Определены в ходе выполнения комплексных кадастровых работ			Метод опреде ления коор динат	Формулы, примененные для расчета средней квадратической погрешности определения координат характерных точек (Mt), м, с подставленными в такие формулы значениями и итоговые (вычисленные) значения Mt, м
	Координаты, м		Ради ус, м	Координаты, м		Ради ус, м		
	X	Y	R	X	Y	R		
1	2	3	4	5	6	7	8	9
н303О	-	-	-	580880.42	2179790.60	-	Метод спутниковых геодезических измерений (определений)	0.1
н304О	-	-	-	580890.20	2179795.05	-	Метод спутниковых геодезических измерений (определений)	0.1
н305О	-	-	-	580882.91	2179811.07	-	Метод спутниковых геодезических измерений (определений)	0.1
н306О	-	-	-	580873.08	2179806.60	-	Метод спутниковых геодезических измерений (определений)	0.1
н307О	-	-	-	580867.99	2179804.16	-	Метод спутниковых геодезических измерений (определений)	0.1
н308О	-	-	-	580874.94	2179788.88	-	Метод спутниковых геодезических измерений (определений)	0.1
н309О	-	-	-	580880.14	2179791.21	-	Метод спутниковых геодезических измерений (определений)	0.1
н303О	-	-	-	580880.42	2179790.60	-	Метод спутниковых геодезических измерений (определений)	0.1

2. Сведения о характеристиках объекта недвижимости с кадастровым номером : 53:23:8323802:1718 :

№ п/п	Наименование характеристики	Значение характеристики
1	2	3
1.	Вид объекта недвижимости	здание
2.	Ранее присвоенный государственный учетный номер (инвентарный) здания, сооружения, объекта незавершенного строительства	-
3.	Кадастровый номер земельного участка (земельных участков), в границах которого (которых) расположены здание, сооружение, объект незавершенного строительства	-
4.	Уникальный учетный номер кадастрового квартала, в границах которого расположены здание, сооружение, объект незавершенного строительства	53:23:8323802
5.	Адрес здания, сооружения, объекта незавершенного строительства	Российская Федерация, Новгородская область, территория Великий Новгород, улица Павла Левитта, дом 16
5.1.	Сведения о местоположении здания, сооружения, объекта незавершенного строительства (при отсутствии адреса) в структурированном в соответствии с федеральной информационной адресной системой виде	-
5.2.	Дополнительные сведения о местоположении	-
6.	Иные сведения	-

3. Пояснения к сведениям об объекте недвижимости с кадастровым номером 53:23:8323802:1718 :

1.	-
----	---

**Описание местоположения зданий, сооружений,
объектов незавершенного строительства на земельном участке**

1. Сведения о характерных точках контура объекта недвижимости с кадастровым номером : 53:23:8323802:1719 :

Система координат МСК-53, зона 2

Зона № 2

Обозначение характерных точек контура	Содержатся в Едином государственном реестре недвижимости			Определены в ходе выполнения комплексных кадастровых работ			Метод опреде ления коор динат	Формулы, примененные для расчета средней квадратической погрешности определения координат характерных точек (Mt), м, с подставленными в такие формулы значениями и итоговые (вычисленные) значения Mt, м
	Координаты, м		Ради ус, м	Координаты, м		Ради ус, м		
	X	Y	R	X	Y	R		
1	2	3	4	5	6	7	8	9
н3100	-	-	-	580837.20	2179793.83	-	Метод спутниковых геодезических измерений (определений)	0.1
н3110	-	-	-	580847.35	2179771.63	-	Метод спутниковых геодезических измерений (определений)	0.1
н3120	-	-	-	580876.72	2179784.96	-	Метод спутниковых геодезических измерений (определений)	0.1
н3080	-	-	-	580874.94	2179788.88	-	Метод спутниковых геодезических измерений (определений)	0.1
н3070	-	-	-	580867.99	2179804.16	-	Метод спутниковых геодезических измерений (определений)	0.1
н3130	-	-	-	580866.60	2179807.21	-	Метод спутниковых геодезических измерений (определений)	0.1
н3100	-	-	-	580837.20	2179793.83	-	Метод спутниковых геодезических измерений (определений)	0.1

2. Сведения о характеристиках объекта недвижимости с кадастровым номером : 53:23:8323802:1719 :

№ п/п	Наименование характеристики	Значение характеристики
1	2	3
1.	Вид объекта недвижимости	здание

2. Сведения о характеристиках объекта недвижимости с кадастровым номером : 53:23:8323802:1719 :

№ п/п	Наименование характеристики	Значение характеристики
1	2	3
2.	Ранее присвоенный государственный учетный номер (инвентарный) здания, сооружения, объекта незавершенного строительства	-
3.	Кадастровый номер земельного участка (земельных участков), в границах которого (которых) расположены здание, сооружение, объект незавершенного строительства	53:23:8323802:22
4.	Уникальный учетный номер кадастрового квартала, в границах которого расположены здание, сооружение, объект незавершенного строительства	53:23:8323802
5.	Адрес здания, сооружения, объекта незавершенного строительства	Российская Федерация, Новгородская область, территория Великий Новгород, улица Павла Левитта, дом 16
5.1.	Сведения о местоположении здания, сооружения, объекта незавершенного строительства (при отсутствии адреса) в структурированном в соответствии с федеральной информационной адресной системой виде	-
5.2.	Дополнительные сведения о местоположении	-
6.	Иные сведения	-

3. Пояснения к сведениям об объекте недвижимости с кадастровым номером 53:23:8323802:1719 :

1.	-

**Описание местоположения зданий, сооружений,
объектов незавершенного строительства на земельном участке**

**1. Сведения о характерных точках контура объекта недвижимости
с кадастровым номером : 53:23:8323802:1846 :**

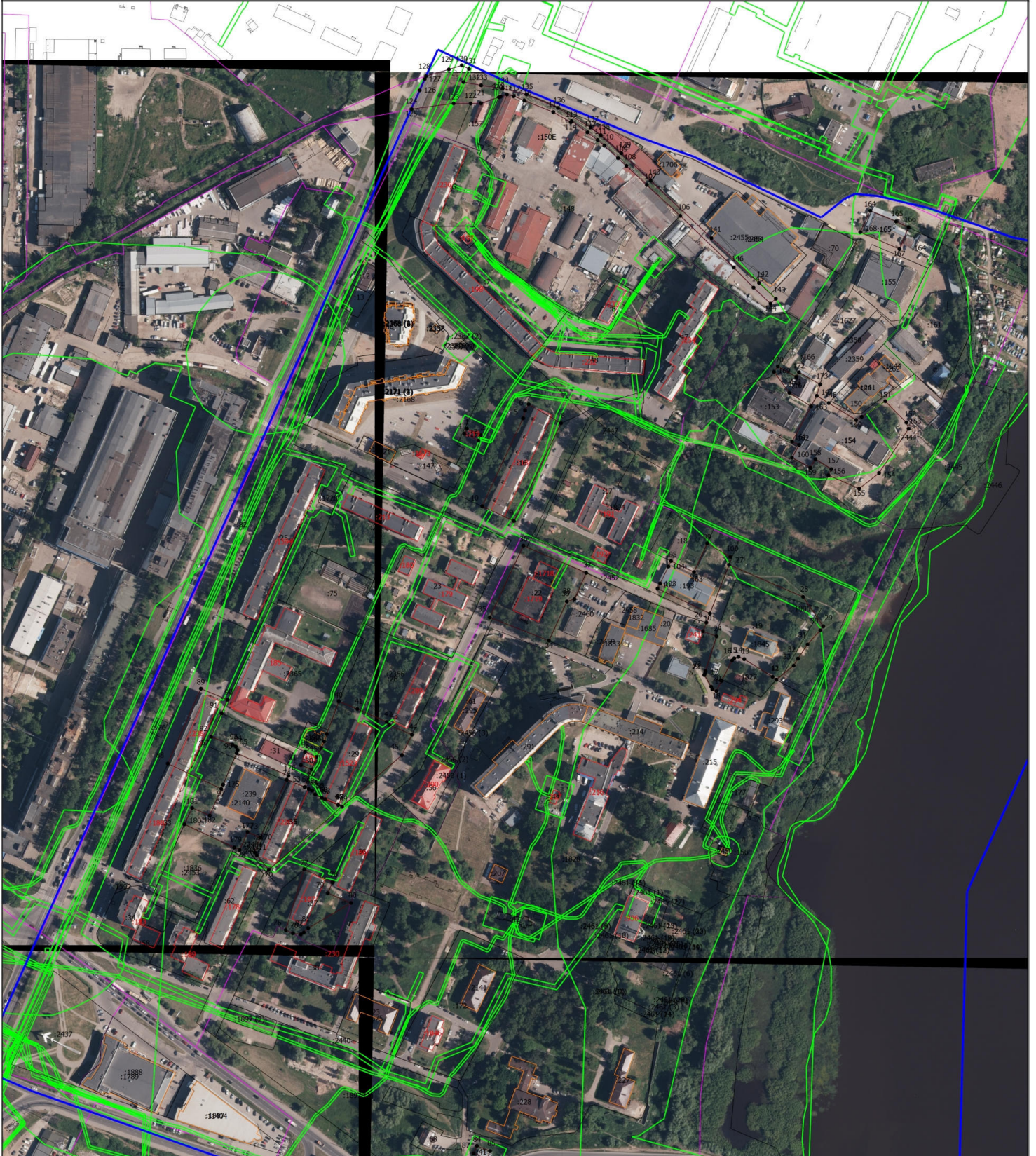
Система координат МСК-53, зона 2

Зона № 2

Обозначение характерных точек контура	Содержатся в Едином государственном реестре недвижимости			Определены в ходе выполнения комплексных кадастровых работ			Метод опреде ления коор динат	Формулы, примененные для расчета средней квадратической погрешности определения координат характерных точек (Mt), м, с подставленными в такие формулы значениями и итоговые (вычисленные) значения Mt, м
	Координаты, м		Ради ус, м	Координаты, м		Ради ус, м		
	X	Y	R	X	Y	R		
1	2	3	4	5	6	7	8	9
н3140	-	-	-	580493.14	2179700.71	-	Метод спутниковых геодезических измерений (определений)	0.1
н3150	-	-	-	580489.06	2179711.14	-	Метод спутниковых геодезических измерений (определений)	0.1
н3160	-	-	-	580482.96	2179708.76	-	Метод спутниковых геодезических измерений (определений)	0.1
н3170	-	-	-	580482.33	2179710.38	-	Метод спутниковых геодезических измерений (определений)	0.1
н3180	-	-	-	580480.44	2179711.00	-	Метод спутниковых геодезических измерений (определений)	0.1
н3190	-	-	-	580469.20	2179706.56	-	Метод спутниковых геодезических измерений (определений)	0.1
н3200	-	-	-	580468.58	2179705.02	-	Метод спутниковых геодезических измерений (определений)	0.1
н3210	-	-	-	580468.97	2179703.28	-	Метод спутниковых геодезических измерений (определений)	0.1
н3220	-	-	-	580462.83	2179700.88	-	Метод спутниковых геодезических измерений (определений)	0.1

1. Сведения о характерных точках контура объекта недвижимости с кадастровым номером : 53:23:8323802:1846 :								
Система координат МСК-53, зона 2							Зона № 2	
Обозначение характерных точек контура	Содержатся в Едином государственном реестре недвижимости			Определены в ходе выполнения комплексных кадастровых работ			Метод определения координат	Формулы, примененные для расчета средней квадратической погрешности определения координат характерных точек (Mt), м, с подставленными в такие формулы значениями и итоговые (вычисленные) значения Mt, м
	Координаты, м		Радиус, м	Координаты, м		Радиус, м		
	X	Y	R	X	Y	R		
1	2	3	4	5	6	7	8	9
н3230	-	-	-	580466.92	2179690.44	-	Метод спутниковых геодезических измерений (определений)	0.1
н3140	-	-	-	580493.14	2179700.71	-	Метод спутниковых геодезических измерений (определений)	0.1
2. Сведения о характеристиках объекта недвижимости с кадастровым номером : 53:23:8323802:1846 :								
№ п/п	Наименование характеристики						Значение характеристики	
1	2						3	
1.	Вид объекта недвижимости						здание	
2.	Ранее присвоенный государственный учетный номер (инвентарный) здания, сооружения, объекта незавершенного строительства						-	
3.	Кадастровый номер земельного участка (земельных участков), в границах которого (которых) расположены здание, сооружение, объект незавершенного строительства						53:23:8323802:172	
4.	Уникальный учетный номер кадастрового квартала, в границах которого расположены здание, сооружение, объект незавершенного строительства						53:23:8323802	
5.	Адрес здания, сооружения, объекта незавершенного строительства						Российская Федерация, Новгородская область, город Великий Новгород, улица Павла Левитта, дом 2А	
5.1.	Сведения о местоположении здания, сооружения, объекта незавершенного строительства (при отсутствии адреса) в структурированном в соответствии с федеральной информационной адресной системой виде						-	
5.2.	Дополнительные сведения о местоположении						-	
6.	Иные сведения						-	
3. Пояснения к сведениям об объекте недвижимости с кадастровым номером 53:23:8323802:1846 :								
1.	-							

Схема границ земельных участков



Масштаб 1:2300

Условные обозначения

- - Часть границы, местоположение которой определено при выполнении кадастровых работ
- - Характерная точка границы земельного участка, сведения ЕГРН о которой соответствуют требованиям, установленным в соответствии с частью 13 статьи 22 Федерального закона от 13 июля 2015 г. N 218-ФЗ "О государственной регистрации недвижимости"
- - Характерная точка контура здания, сооружения, объекта незавершенного строительства
- 1 - Обозначение характерной точки, местоположение которой не изменилось или было уточнено
- :150E - Кадастровый номер земельного участка
- :15 - Уточняемый земельный участок
- :6121 - Кадастровый номер здания
- :1836 - Кадастровый номер сооружения
- :241 - Уточняемое здание
- :2171 (1) - Обозначение контура здания
- :2367 (1) - Обозначение контура сооружения
- - Часть контура, образованного проекцией вновь образованного наземного конструктивного элемента здания, сооружения, объекта незавершенного строительства
- - Граница здания
- - Часть границы, сведения ЕГРН о которой позволяют однозначно определить ее положение на местности
- - Часть контура, образованного проекцией существующего в ЕГРН наземного конструктивного элемента здания, сооружения, объекта незавершенного строительства
- - Граница территориальной зоны
- - Граница зоны с особыми условиями

Схема границ земельных участков

- Граница кадастрового квартала
- :1897 (1) - Обозначение контура земельного участка

Схема геодезических построений



Масштаб 1:100000

Условные обозначения

- △ - Пункт государственной геодезической сети
- - Часть границы, сведения ЕГРН о которой позволяют однозначно определить ее положение на местности
- - Точка съёмочного обоснования
- - Направления геодезических построений при определении координат характерных точек границ земельного участка
- 5083.68 - Расстояние от пункта ГГС до характерной точки границы ЗУ
- Витка - Название пункта ГГС